



# VASY®

**VASY** est un navigateur GPS et un outil de gestion de la mobilité (MaaS), qui vise à créer de nouveaux algorithmes et technologies pour la mobilité urbaine de demain, agir pour une ville durable et inclusive.

[www.vasy.io](http://www.vasy.io)



# L'ÉQUIPE

VASY est portée par une équipe d'experts qui, à travers un programme de Recherche et Développement, souhaitent contribuer à relever les défis climatiques actuels et à venir.



**Dhia SOUEI**  
Psychologue cognitive



**Romain GAUDARD**  
Cartographe -  
Géomaticien



**Livia DUBOS**  
Commercial & Marketing



**Chawki MESSAOUDI**  
Développeur senior



**Lionel BRUNEL**  
Professeur des universités





# GENÈSE DU PROJET VASY

Les parcours professionnels de chacun s'affinent et l'évidence de faire converger leurs disciplines s'impose : le projet de Recherche & Développement VASY et son premier outil VASY APP prennent forme.

## Djerba Waves / 2016 à aujourd'hui

Été 2016, l'équipe de VASY est impliquée dans la production d'un festival musical. Cet événement, qui mobilise le secteur touristique, est le point de départ de la réflexion autour du projet d'une application de navigation et sa création technologique.



**2021** - VASY prend la forme d'un projet de Recherche & Développement en mobilité urbaine dont l'application repensée VASY APP sera un outil. Le projet est lauréat du programme Meet Africa/**Expertise France**

**Dotation de 10k€**

## Ulysse Tribe / 2017

Le phénomène Pokémon Go inspire les 4 amis et l'équipe scénarise alors un jeu intitulé Ulysse : il s'agit de se déplacer avec son smartphone pour collecter des informations, un escape game en réalité augmentée basée sur la navigation.



**2022** - VASY est lauréat du programme Frenchtech Tremplin et incubé au **BIC de Montpellier**. Partenariat avec le laboratoire "Epsilon" de l'université Paul Valéry Montpellier.

**Dotation de 42k€**

## VASY : de l'outil à la start-up R&D / VASY APPS

De 2018 à aujourd'hui - L'équipe conceptualise un outil de navigation croisant les thématiques du tourisme, de l'innovation et du territoire. Veille et documentation sur la navigation piétonne et sur les facteurs psychologiques, réalisation d'études de marché, développement de partenariats, tester les outils de navigations dans plus de 50 pays, structuration de l'équipe, conceptualisation de l'application, création d'un prototype.



**2023** - VASY est lauréat du programme **Frenchtech** Emergence et a obtenu le **label Deep Tech** délivré par la **BPI**.

**Dotation de 90k€**



# CONTEXTE ET PERSPECTIVES

Les défis climatiques et démographiques nous obligent à repenser nos modes de déplacement.

## CONSTATS

Accroissement des populations urbaines et des mobilités.

Une sortie du paradigme du "tout automobile" engagée de la part des décideurs.

Des outils de navigation actuels non optimisés pour la "mobilité douce" : l'outil de navigation de déplacement actuel est accès sur l'optimisation du temps et de la distance du trajet.

Un individu qui se déplace opère une réflexion cognitive multifactorielle plus complexe (envies et/ou contraintes situationnelles).

Difficultés et risques de certaines populations dites "vulnérables" (genre, âge, handicap) face à la mobilité urbaine.

Nécessite de revoir intégralement les modèles algorithmiques actuels pour basculer vers un nouveau paradigme de déplacement urbain.



## IMPACTS

Encourager les mobilités actives et faciliter leur adoption.

Participer à rendre notre espace urbain plus sûr et plus inclusif.

Apporter une solution numérique et moderniser l'offre touristique classique.

Offrir un outil optimisé aux acteurs de la culture et de la scène artistique.

Produire de la donnée précieuse pour nos centres de recherche scientifique.

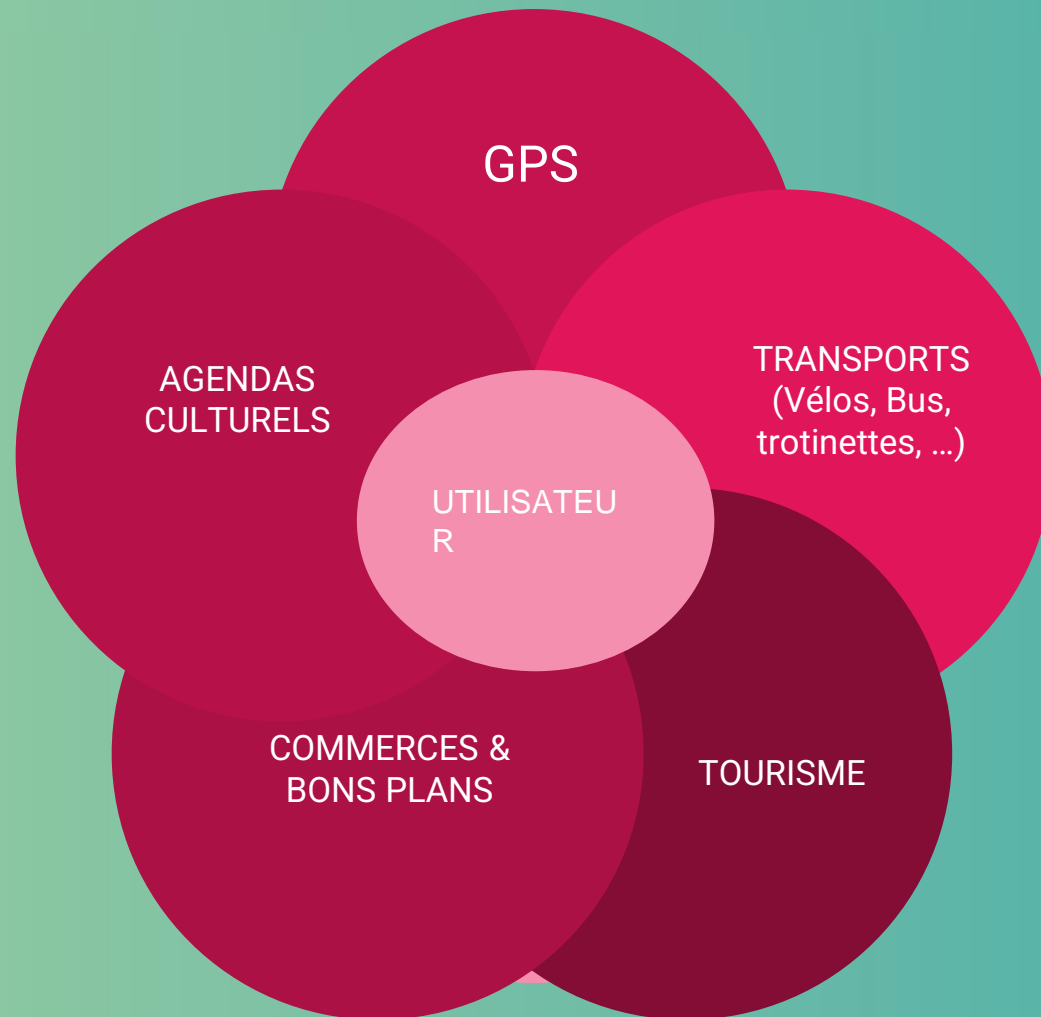
Accompagner et conseiller les décideurs de l'aménagement urbain et des mobilités de demain.

Participer aux grands enjeux de la souveraineté numérique.

Relever les défis climatiques actuels et à venir



# UN CONSTAT : TROP D'APPs NON PERSONNALISEES !!!





# REPENSER LES DEPLACEMENTS URBAINS

VASY transforme la mobilité en offrant :

- une APP mobile de navigation intelligente et personnalisée
- qui offre aux citoyens une nouvelle interface pour se déplacer
- en prenant en compte leurs envies de découvertes
- et leurs contraintes émotionnelles et physiques.



# VASY, UNE APPLICATION MOBILE & UN BUREAU D'ÉTUDES



## VASY L'application

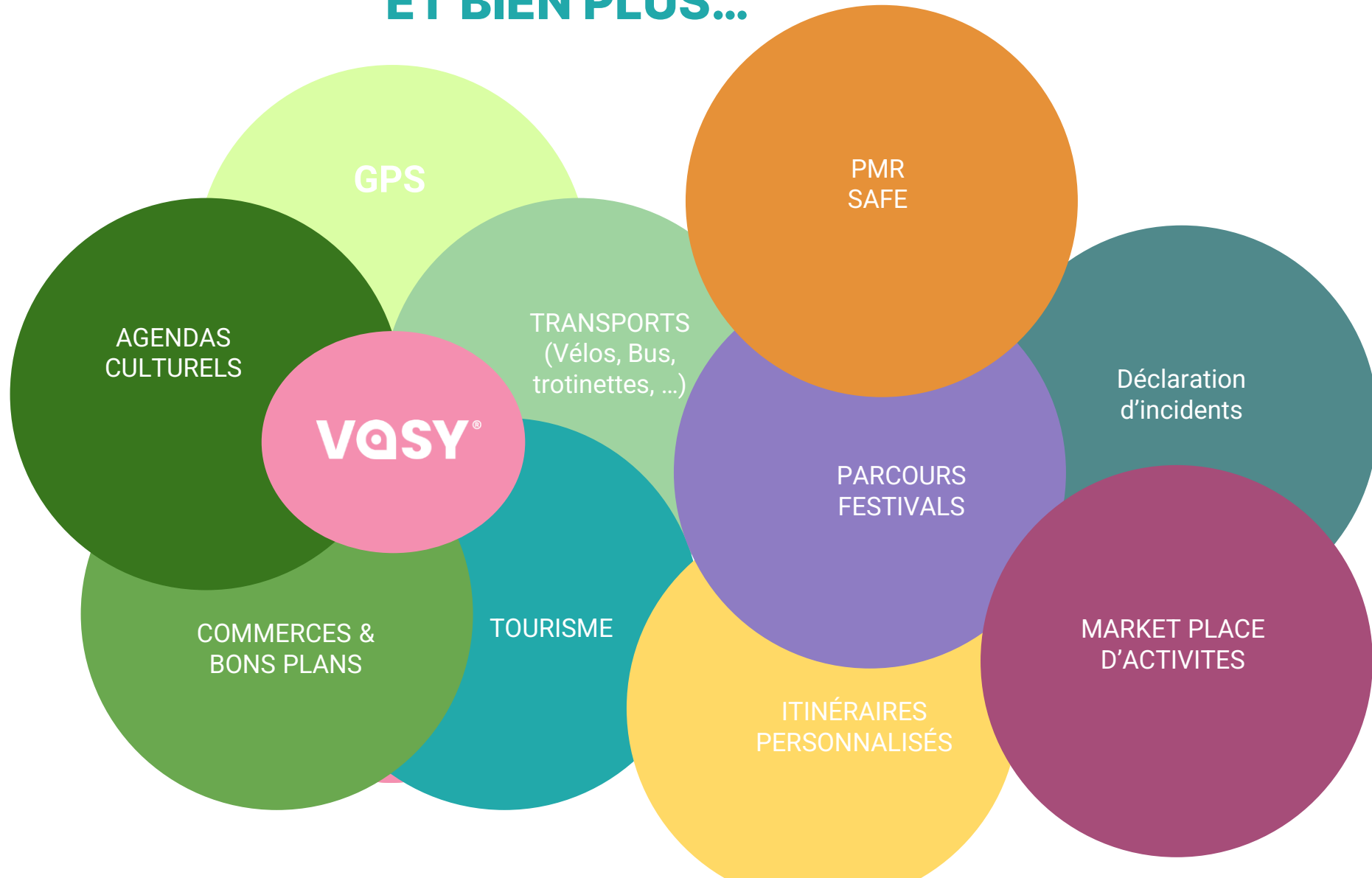
- ↳ **GPS personnalisé**
- ↳ **Annuaire de commerçants**
- ↳ **Marketplace de services**
- ↳ **Publicités géoréférencées**



## VASY LAB Recherche & développement

- ↳ **Conseil & expertise en urbanisme**
- ↳ **Exploitation des données**

# VASY CENTRALISE VOS BESOINS EN 1 APP UNIQUE ET BIEN PLUS...





# VASY, L'APPLICATION MOBILE

Trois fonctionnalités spécifiques pour une même application.

## 1. Un outil de navigation optimisé

Aller d'un point A à un point B grâce à une proposition d'itinéraires tenant compte des facteurs psychologiques (**5 thématiques**) des contraintes situationnelles de l'utilisateur-trice (**itinéraire PMR, itinéraire "Safe"...**).

## 2. Marketplace d'itinéraires & Prestations

Propositions d'itinéraires et de prestations pré-établis & possibilité pour l'utilisateur-trice de créer et de commercialiser ses propres itinéraires auprès de la communauté. Chacun peut **devenir guide de sa ville** !

## 3. Un réseau social géolocalisé

Participation de l'utilisateur-trice à la découverte du territoire, implication dans le processus d'élaboration de contenus avec la possibilité de **partager** des contenus **multimédias** sur une **carte**.



VASY®  
AU VERT



VASY®  
VISITE



VASY®  
HEALTHY



VASY®  
SOLO



## DÉCOUVERTE

Habitant-e, touriste, primo arrivant...  
Découvrir et explorer la ville autrement.



## INCLUSION

Femmes, personnes âgées,  
personnes à mobilité réduite... S'approprier  
la ville selon ses contraintes.



## SANTÉ

Visibilité sur le nombre de pas réalisés, sur  
le coût énergétique (calories)... Accès à  
des recommandations journalières  
adaptées à son profil.



## PARTAGE

Démarche collective d'échanges sur ses  
lieux et bonnes adresses favorites...  
Partager sa vision de la ville.



## LOCAL

Mise en avant des patrimoines, des  
commerces locaux, des événements  
culturels... Contribuer à une meilleure  
appropriation du territoire.

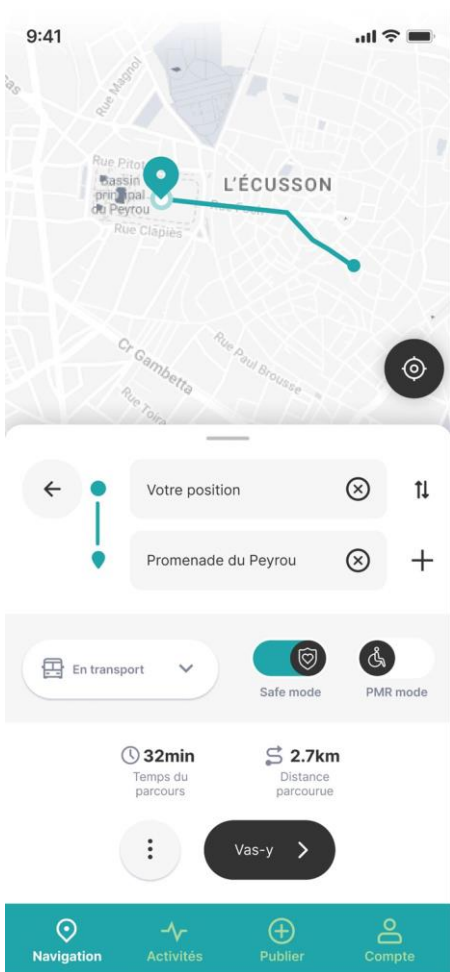


VASY® SAFE

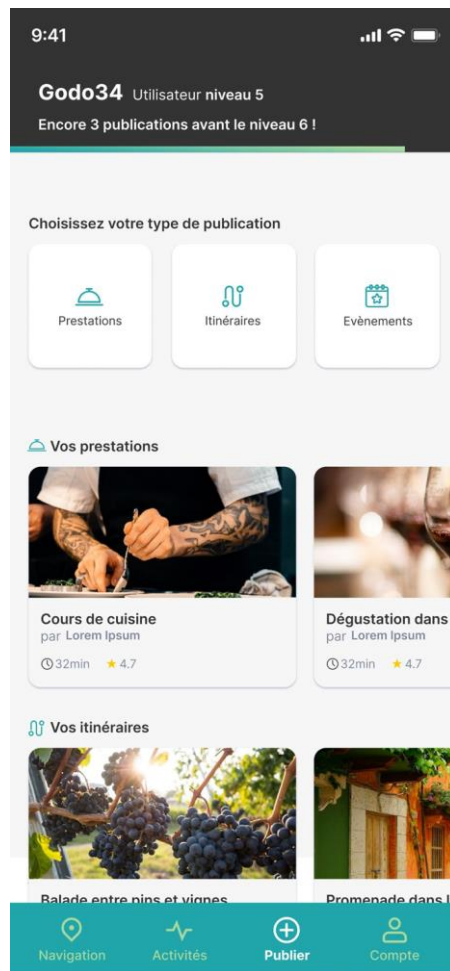


VASY® PMR

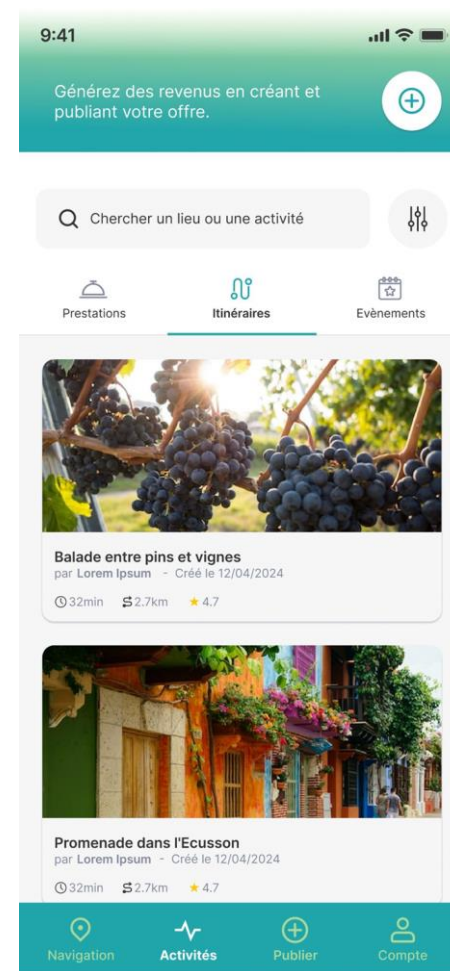
# UNE APP INTUITIVE ET COMPLETE



GPS Personnalisé

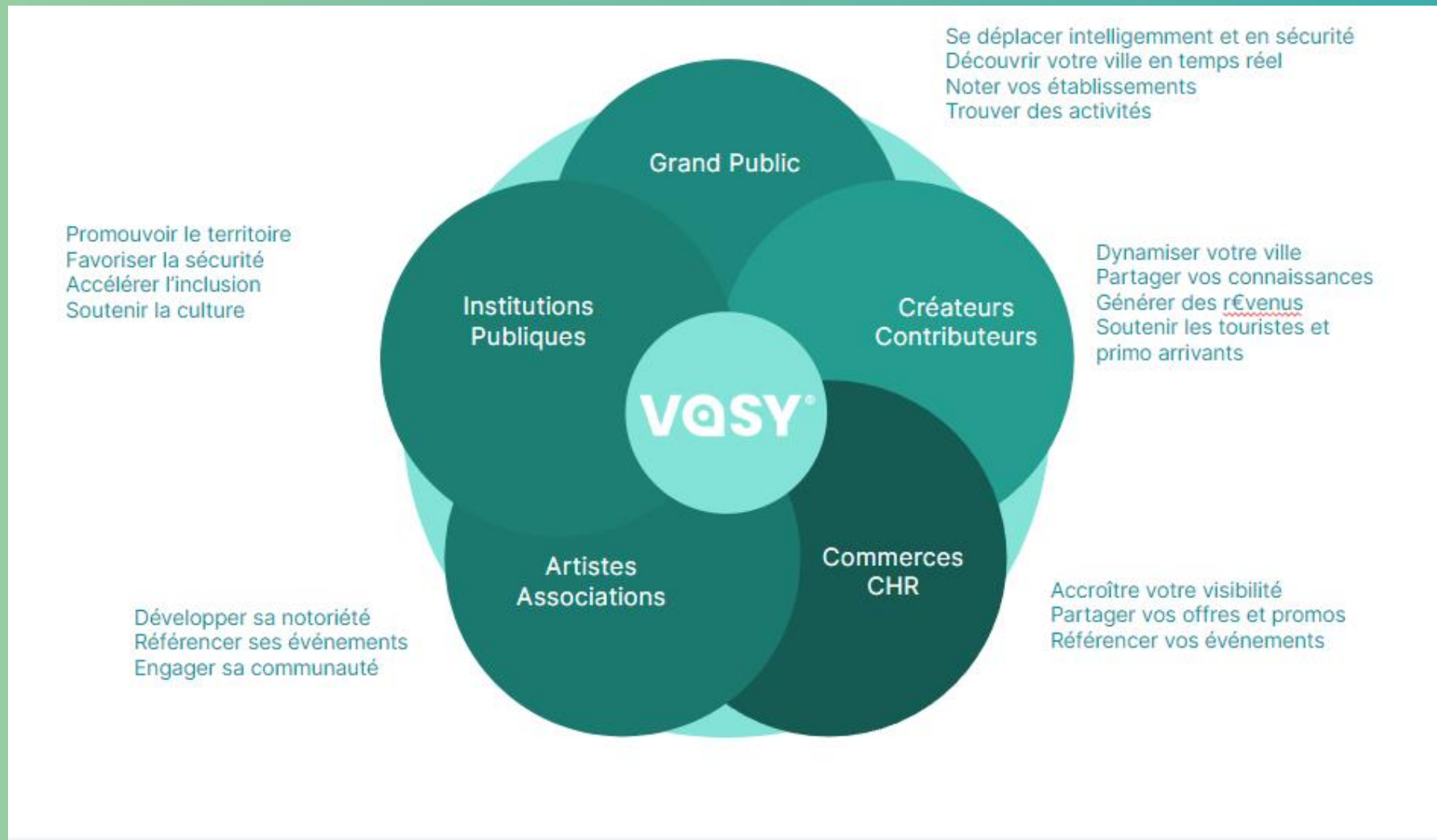


Création d'activités



Agenda culturel

# UN OUTIL CITOYEN AU COEUR DES BESOINS URBAINS





# MARQUE GRISE POUR LES COLLECTIVITES

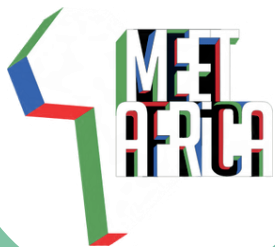
VASY propose aux collectivités de s'approprier l'APP en marque grise :

- Encourager la mobilité douce
- Promouvoir le territoire et ses acteurs locaux
- Offrir des déplacements inclusifs et safe
- Recueillir les incidents de voirie et d'infrastructure en temps réel
- Référencer et créer des parcours pour les événements culturels de la ville
- Offrir une alternative aux GAFAMs en terme de souveraineté numérique

Critères de la tarification

- Frais de mise en service et personnalisation de l'APP
- Fonctionnalités requises
  - Navigateur GPS
  - Market Place d'activités
  - Événements dédiés
- Volume d'utilisateurs
- Volume de données
- Durée d'utilisation

# SOUTIENS





# PERSPECTIVE

## 2029

Devenir la référence en terme d'applications de navigation en **Europe**, en **Afrique**, au **Moyen orient** et **plus encore...**

## 2033

Devenir un leader mondial dans le secteur de l'**intelligence artificielle** & la **mobilité urbaine**.



# RESUMÉ

- Équipe complémentaire, interdisciplinaire, aux compétences multiples, qui travaille ensemble depuis 6 ans (réflexion, recherche et documentation, études de marché, tests de concepts...).
- Connaissance parfaite et étude approfondie du marché, de son histoire et de son évolution, dans une perspective à long terme pour le projet.
- Utilité sociale, environnementale et inclusive.
- Partenariat avec un laboratoire scientifique qui favorise l'innovation et réduit les obstacles à l'entrée.
- Obtention de 142 000 € de subventions.
- Maîtrise parfaite des technologies actuelles et futures.
- Réseau de partenaires qui s'étend à l'Europe, à l'Afrique et au Moyen-Orient.
- Obtention de la labellisation "Deeptech" de la part de la French Tech et de BPI France.
- Prototype de notre application mobile réalisé, et lancement de la version bêta prévue pour avril 2024.



**VASY**<sup>®</sup>

Merci pour votre attention

FACEBOOK  
[@vasyapp](#)

INSTAGRAM  
[@vasy.app](#)

LINKEDIN  
[@vasy](#)

[www.vasy.io](http://www.vasy.io)  
[contact@vasy.io](mailto:contact@vasy.io)