

**axionable**

the  
**sustainable**  
company

## L'IA au service de l'analyste augmenté et prédictif

Quelle proposition de valeur pour un investisseur responsable ?



Février 2021

# Agenda

1. Axionable, qui sommes nous ?
2. Notre vision de l'apport de l'IA à la finance durable



# Nous sommes les pionniers du numérique et de l'Intelligence Artificielle à finalité durable, avec un modèle d'affaire résolument engagé et tourné vers la transition



## Une raison d'être engagée

**Notre mission** est d'assister les entreprises dans la **création de valeur durable** en utilisant le digital et l'Intelligence Artificielle de manière responsable, avec un **impact positif et mesurable**.

## 3 piliers pour un modèle d'affaires durable

### 1. Une entreprise **engagée** et **exemplaire**

Axionable met en œuvre **les meilleures pratiques** et s'aligne sur les **standards de référence en termes de RSE**, en particulier via l'obtention de la **certification B Corp en 2020**

### 2. Des solutions à **finalité durable**

À horizon 2021, **100% des projets** réalisés respecteront une contrainte forte de durabilité : **l'alignement sur les ODD de l'ONU et les objectifs RSE de nos clients**, mesuré par une méthode opposable.

### 3. Le numérique et l'IA **responsable**

Axionable propose une mise en œuvre des **projets digitaux et IA respectueux des enjeux environnementaux, sociaux et sociétaux** : impact carbone limité, privacy des données, etc.

# Le leadership Axionable est pluridisciplinaire et engagé pour une IA à finalité durable



**Gwendal Bihan**  
CEO – Partner Finance & Luxe

- > + 15 ans d'expérience dans le conseil business
- > Passé par Kurt Salmon et Accenture



**Franck Touboul**  
Président – Partner Assurance

- > Serial entrepreneur & background conseil
- > Passé par BearingPoint, HEC



**Charlène Deloison**  
DRH – Partner

- > +12 ans d'expérience en ressources humaines
- > Passée par Accenture



**Laurent Wlodarczyk**  
Directeur technique – Partner

- > + 15 ans d'expérience en conseil en technologie
- > Passé par Cap Gemini et Accenture



**Vincent Philippine**  
Partner Industries

- > 12 ans d'expérience dans le conseil business
- > Passé par Kurt Salmon et Fifty-Five



**Dr Alexis Hannart**  
Directeur scientifique – Partner

- > + 15 ans d'expérience dans la recherche en développement durable
- > Passé par Polytechnique, McGill et le CNRS



**Quentin Faulconnier**  
Directeur Sustainability

- > + 8 ans d'expérience en performance durable - Expertises Énergie & Carbone
- > Passé par l'École Centrale Paris et EY



**Jean-Philippe Rayssac**  
Directeur ESG

- > + 15 ans d'expérience en RSE et Finance Durable
- > Passé par La Banque Postale AM et EY

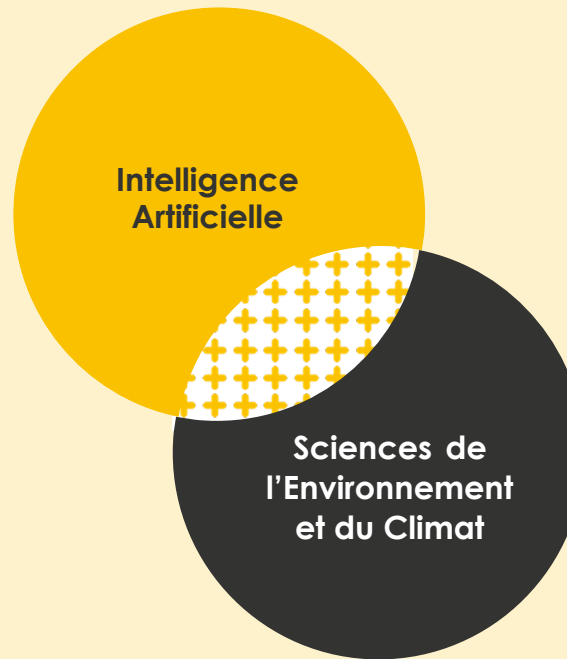
# Le laboratoire R&D d'Axionable est en charge d'imaginer, concevoir et développer les futurs produits d'Axionable

## Missions

- > **Identifier les opportunités** de développement de produits IA à partir des expériences de services délivrés par Axionable.
- > Mettre sur pied et conduire des **projets R&D** permettant de **concevoir** et **développer** ces **produits IA**.
- > **Établir des partenariats** académiques et industriels de collaboration R&D sur les sujets retenus.



## Expertises



## Direction



**Alexis  
Hannart**

- > Data scientist avec vingt ans d'expérience R&D
- > Secteurs privé et académique,
- > Science des données / IA,
- > **Science de l'environnement et du climat**

### Education



PhD, Environmental Statistics



Master 2, Data Science



Master 1, Applied Mathematics

### Experiences



# Notre équipe pluridisciplinaire incarne notre positionnement et nos engagements



## +50 talents

- Experts métier
- Experts RSE
- Data Scientists
- Data Engineers & développeurs
- Protection des données & Cybersécurité
- Product Owners & Scrum Masters
- Chercheurs IA
- ...

## Au croisement de l'IA et du Développement Durable

- ESG & RSE
- Efficacité énergétique
- Changement climatique
- Émissions carbone
- Biodiversité
- Numérique responsable
- ...

# Nos chiffres-clés



**2016**

création



**+50**

collaborateurs



**+20**

projets en production



**+35**

clients  
grands comptes



**+10**

Clients  
bancassurances



**2**

bureaux



# Nous en sommes fiers



**Solution  
ESG  
labellisée**



**Certifiée  
B-Corp**

depuis septembre 2020



**Membre  
du Conseil**

d'Administration du collectif  
de référence sur l'IA  
Responsable



**Certification  
de l'IA**

membre du groupe de  
travail national



# Agenda

1. Axionable, qui sommes nous ?
2. Notre vision de l'apport de l'IA à la finance durable



# 9 raisons d'accélérer sur la finance responsable...



## Pression publique

**1** Pression réglementaire des législateurs, des autorités de contrôle et des organisations internationales

**2** Pression du marché – Nouveau mode de vie de la génération Y avec un fort intérêt pour la durabilité

**3** Pression des investisseurs et des parties prenantes



## Risques croissants

**4** Nouvelles opportunités commerciales, produits, services et nouveaux clients

**5** Nécessité de réduction des coûts

**6** Réduction des risques: risque de crédit, risque de contrepartie, risque opérationnel



## Plus d'opportunités

**7** Renforcer la réputation et la marque

**8** Contribution sociale des investisseurs à la protection de l'environnement et à une société équilibrée

**9** Rétablir la confiance dans le secteur financier

# ... à condition de lever très rapidement certaines limites à cette nouvelle discipline qu'est l'ESG dans la gestion d'actifs



**Accélération du cadre réglementaire**

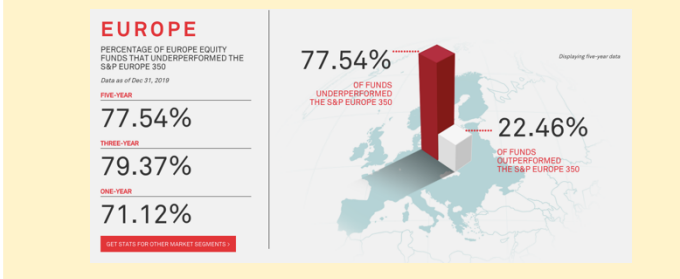
2015: Accord de Paris - objectif 2°C à horizon 2050  
2017: Recommendations of the Task Force on Climate-related Financial Disclosures (TCFD) → TCFD  
2018: Article 173 de la loi relative à la transition énergétique pour la croissance verte (TECV)  
2018: Mars : publication du package "Plan d'action : Financer la croissance durable" de la Commission Européenne  
2019: Décembre : Règlements « Disclosures » et « Indicateurs bas carbone » (EU CTB et EU PAB), Publication du « Pacte vert pour l'Europe » de la Commission européenne  
2020: Juin : Règlement « Taxonomie »  
2020: Novembre : Loi Energie-Climat  
2020: Mai : Loi PACTE

*France Invest, Commission Européenne*

**Une réglementation européenne exigeante dès 2021 en avance de phase sans que les outils existent faute de méthodologies et/ou d'informations des émetteurs**  
(taxonomie, risque climat, règlement « disclosure », doctrines de place...)

⇓

**Collecter l'ensemble des données et modéliser les données manquantes**



**EUROPE**  
PERCENTAGE OF EUROPE EQUITY FUNDS THAT UNDERPERFORMED THE S&P EUROPE 350  
Data as of Dec 31, 2019

**77.54%**  
FIVE-YEAR

**79.37%**  
THREE-YEAR

**71.12%**  
ONE-YEAR

77.54% OF FUNDS UNDERPERFORMED THE S&P EUROPE 350  
22.46% OF FUNDS OUTPERFORMED THE S&P EUROPE 350

*Spiva*

**La gestion active, menacée par la gestion passive (40 à 50% des actifs en 2019), doit se réinventer afin de démontrer sa valeur ajoutée et l'analyse ESG est l'un des moyens les plus efficaces (thématique, petites capitalisations, émergents, crédit HY)**

⇓

**Faire de l'analyse ESG un progrès dans l'analyse financière pour toutes les classes d'actifs**



**FIR FORUM POUR INVESTISSEMENTS RESPONSABLES**  
Plus de 6 Français sur 10 accordent l'importance aux impacts environnementaux et sociaux dans leurs décisions de placements

Conférence de Presse à Paris  
Mardi 23  
Résultats du sondage Les Menés par Risp

QUESTION : Quels sont les critères les plus importants pour vos décisions de placements ?

	Importance	Total	Importance	Total
Ensemble des Français	40%	48%	28%	34%
Personnes possédant au moins un produit d'épargne	50%	58%	29%	36%

*FIR/IFOP/Vigeo Eiris*

**L'intégration ESG devient la norme dans les processus et dans la commercialisation (« nudgisation » de l'ISR). L'utilisation d'une agence de notation extra-financière n'est plus différenciante et source de valeur ajoutée.**

⇓

**Définir des cadre d'analyse sur mesure en cohérence avec les objectifs de gestion**

# Vous faire bénéficier de notre expertise technique et ESG et notre capacité à délivrer des projets complexes autour de la gestion des données

axionable



Une **équipe intensive en IA** avec plus de 30 scientifiques de données & ingénieurs



- Bénéficier des **meilleures technologies** disponibles
- Assurer une **intégration de nos solutions dans vos systèmes**



Une équipe **pluridisciplinaire** mêlant **expertise finance, ESG et climat**



- Assurer une gestion de projet **souple et efficace**
- Choisir les **orientations qui créent le plus de valeur**



Une capacité à mener des **projets complexes** autour de la gestion des données dans **des secteurs régulés**



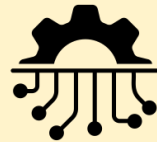
- Bénéficier de solutions **robustes et sécurisées**
- Eviter les risques de **conformité et de protection des données**
- Disposer systématiquement d'un module sur **l'explicabilité**

# Notre offre de solutions et services



## Stratégie finance durable

- Définir sa **stratégie d'investissement responsable**
- **Formaliser** des politiques
- Définir les **organisations et les process**
- Faire **labelliser** des fonds
- Elaborer des **reportings**



## Stratégie data/analytics

- **Sélectionner des fournisseurs** de données et les **intégrer** dans vos SI
- Définir une **méthodologie d'évaluation ESG**
- **Transformation data** (datalake) et aide au déploiement
- **Plateforme de partage** des analyses ESG

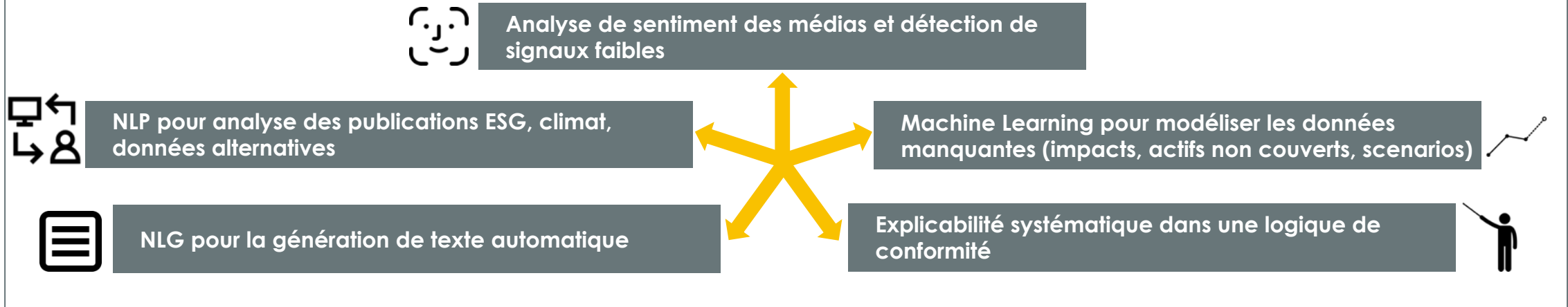


## Intelligence Artificielle

- Renforcer la **profondeur, la largeur et la fréquence** de l'analyse ESG
- Disposer **d'indicateurs avancés sur la durabilité**
- Identifier les **signaux faibles et prédire** leur impact
- Modéliser la **part verte** des produits/services

# Nos actifs technologiques et les principes de nos solutions/services sur l'IA

## Nos 5 axes de développement IA



## Principes et impacts de nos solutions et services

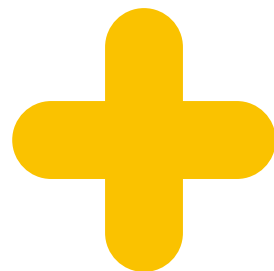
**Automatisation**  
collecte et évaluation, alimentation de vos outils, information sur les signaux faibles, rédaction

**Adaptation**  
votre référentiel, déclinaison en fonction de l'horizon et de la classe d'actifs

**Augmentation**  
couvertures, données sources, modélisées et alternatives

60% du temps l'analyste consacré à la collecte/compilation de données <sup>(1)</sup>

50% des investisseurs considèrent que les évaluations des agences de notation ne sont pas de très bonnes qualité <sup>(2)</sup>



# Vos contacts

Gwendal Bihan  
**CEO**

***gwendal.bihan@axionable.com***  
*+33 7 84 10 16 50*

Jean-Philippe Rayssac  
**Directeur finance durable**

***jp@axionable.com***  
*+33 6 16 44 25 47*