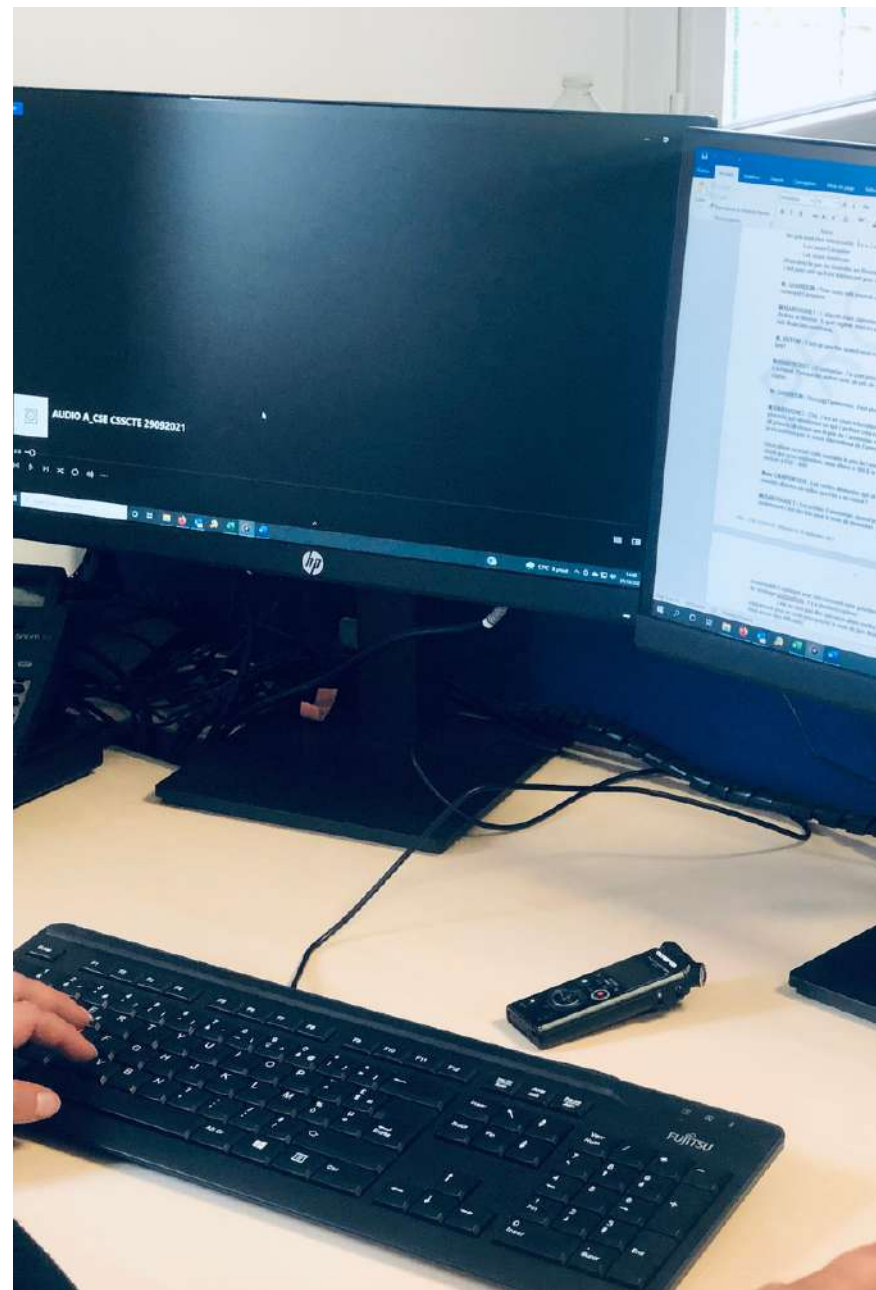


# PRÉSENTATION COMMERCIALE 2024

 **handirect** ▶  
l'esprit de services

entreprise  
adaptée



**VOTRE CENTRE DE SERVICES ADMINISTRATIFS EXTERNALISÉ**

[handirect.com](http://handirect.com)

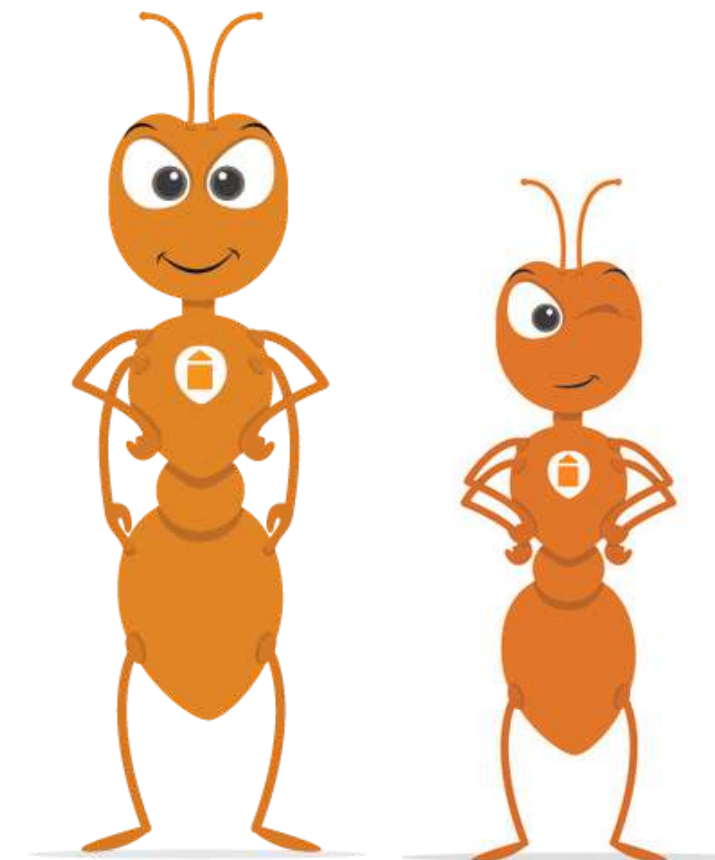
 Réseau  
**île de France**  
ENTREPRISES

# CONTACT NATIONAL

@ devis@handirect.com

📞 09 72 69 11 50

🌐 [handirect.com](http://handirect.com)



# CONTACTEZ L'AGENCE PROCHE DE CHEZ VOUS

Clic !



**Lyon**



**Paris La Défense**



**Boulogne**



**Paris Nord Est**



**Dijon**



**La Réunion**



**Le Havre**



**Bordeaux**



**Strasbourg**



**Metz**



**Brest**



**Lorient**



**Rennes**



**St Briec**



**Angers**



**Nantes**



# QUI SOMMES-NOUS ?

Handirect est le spécialiste de l'**externalisation de services administratifs** pour les entreprises, depuis 1996.

Elle accompagne ses clients dans leur back office administratif et **développe l'emploi de personnes en situation de handicap.**

Chez Handirect, derrière les écrans, il y a des humains !



**Handirect est Entreprise Adaptée**

# NOTRE PARCOURS



**1996**

Création de la société Handirect par Nathalie et Christophe Gerrier

**1997**

Lauréate de plusieurs concours : Fondation EDF, trophées de la CCI

**2005**

Ouverture d'une 2<sup>de</sup> agence à Boulogne-Billancourt

**2006**

Lauréate du concours des Espoirs de la Franchise

**2007**

Ouverture de notre 1<sup>ère</sup> franchise parisienne et 1<sup>ère</sup> franchise en région

**2008**

Obtention de notre 1<sup>er</sup> agrément Entreprise Adaptée

**2014**

Toutes nos agences sont maintenant Entreprises Adaptées

**2015**

1<sup>ère</sup> agence Handirect dans les DOM-TOM (La Réunion)

**2016**

La majorité des agences est certifiée ISO 9001

**2018**

Handirect compte 16 agences en France

**2021**

Handirect lance Handémat et devient l'expert du courrier connecté

**2022**

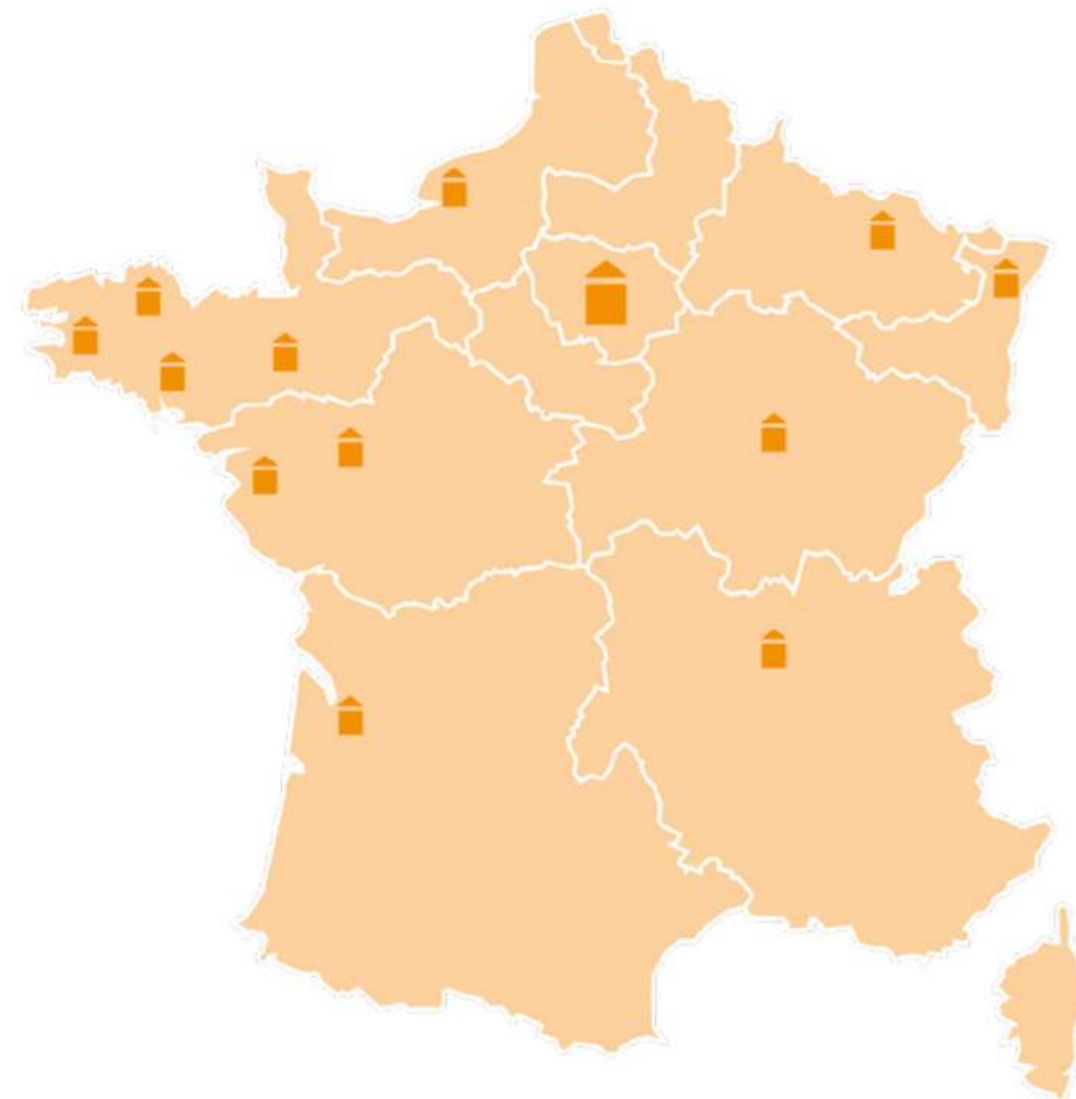
Handirect, entreprise lauréate de Stars et Métiers (Prix des CMA et des Banques Populaires)

# 16 agences en France à votre service

Handirect est la 1ère Entreprise Adaptée de France à s'être développée en franchise

Handirect c'est aussi un réseau de gérants d'agence passionnés et engagés, qui font progresser l'entreprise.

Tous ont en commun la volonté de développer le travail des personnes en situation de handicap.



## ILE DE FRANCE

### ILE DE FRANCE

HANDIRECT Paris Nord \*  
HANDIRECT Paris Est \*  
HANDIRECT Paris La Défense  
HANDIRECT Boulogne

### NORMANDIE

HANDIRECT Le Havre \*

### BRETAGNE

HANDIRECT Rennes \*  
HANDIRECT St Brieuc \*  
HANDIRECT Brest \*  
HANDIRECT Lorient \*

## LA REUNION

### PAYS DE LA LOIRE

HANDIRECT Angers \*  
HANDIRECT Nantes \*

### SUD OUEST

HANDIRECT Bordeaux \*

### GRAND EST

HANDIRECT Metz \*  
HANDIRECT Strasbourg \*  
HANDIRECT Dijon

### SUD EST

HANDIRECT Lyon \*

### DOM-TOM

HANDIRECT La Réunion \*

\* agences sous contrat de franchise



**NATHALIE**  
Fondatrice

**CHRISTOPHE**  
Fondateur

# HANDIRECT EN CHIFFRES

**1800**

Plus de 1 800 clients professionnels en France

**10 M**

10 millions de plis envoyés chaque année

**+ 50%**

Plus de la moitié des entreprises du CAC40 travaillent avec Handirect

**16**

16 agences en France

**1er**

**1er réseau national d'Entreprises Adaptées en franchise**

**12 M**

12 millions d'euros de chiffre d'affaire

**200**

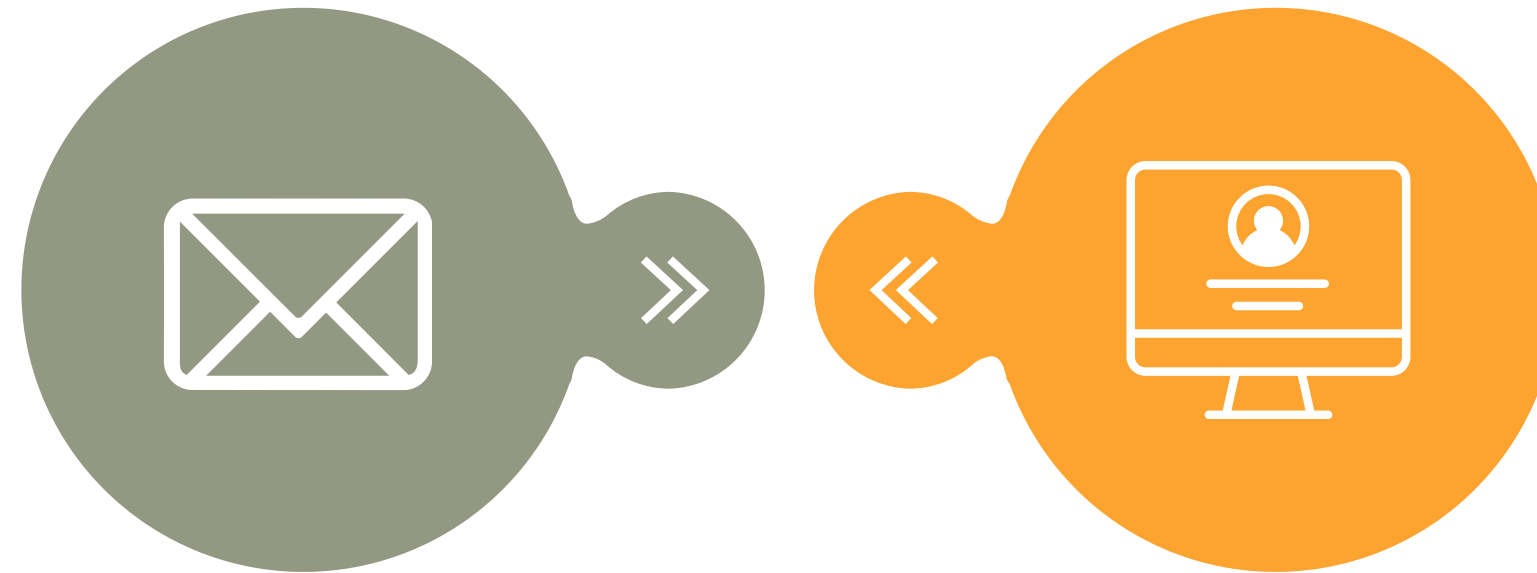
200 salariés en France, dont 150 en situation de handicap

# NOS PRESTATIONS & SERVICES

# 2

## BACK OFFICE ADMINISTRATIF

- Gestion RH
- Gestion commerciale et marketing
- Gestion financière
- Gestion pour les assureurs
- Gestion de services généraux



- Impression
- Routage, publipostage
- Courrier entrant/sortant
- Dématérialisation
- Colisage

## GESTION DU COURRIER

# 1



# 1 GESTION DU COURRIER

## 1- Routage :

Impression

Mise sous enveloppe

Courrier Marketing / Courrier de gestion

Affranchissement / Dépôt poste

## 2- Courrier entrant :

Chez le client : prestation sur site

Chez Handirect : réception du courrier, tri, numérisation, dépôt sur serveur sécurisé

## 3- Courrier sortant :

Dématérialisez votre courrier avec **Handémat**

Gestion de votre courrier sortant avec gestion des flux

## 4- Colisage et logistique



# HANDÉMAT : LA SOLUTION DE DÉMATÉRIALISATION DE HANDIRECT

## 1- Simplifier la gestion du courrier

Externaliser le courrier **via une imprimante virtuelle** permet aux entreprises, collectivités, associations, de gérer leur courrier depuis leur ordinateur et d'**éliminer l'ensemble des tâches chronophages** telles que l'impression de documents, la mise sous enveloppe, l'affranchissement et le dépôt à La Poste.

## 2- Réduire les coûts

Dématérialiser son courrier via une imprimante virtuelle c'est aussi bénéficier d'un **service mutualisé de collecte de La Poste** et **diminuer drastiquement les coûts liés à l'affranchissement** (coût de la machine à affranchir, de la collecte postale) ainsi que le **temps de travail** dédié à ces tâches qui pourrait être **alloué à des tâches à plus forte valeur ajoutée**.

## 3- Éviter les erreurs

Plus d'erreurs dans le **prix du timbre**, plus de **temps perdu**, de gestion fastidieuse de votre papier à en-tête.



# 2 BACK OFFICE ADMINISTRATIF

## 1-Pour les services RH / Formation :

Gestion des visites médicales  
Gestion de docs RH : transports, mutuelle, RQTH...  
Centre d'appels téléphoniques  
Numérisation des dossiers du personnel

## 2-Pour les services commerciaux et marketing :

Mises à jour de bases de données / Saisie de données / Dédoublonnage  
Phoning

## 3-Pour les services financiers et assureurs :

Contrôle  
Indexation  
Acquittement

## 4-Pour les services généraux :

Gestion des infractions routières  
Gestion de flottes de téléphones  
Gestion de salles  
Gestion Moyens Prestataires

## 5-Services sur-mesure

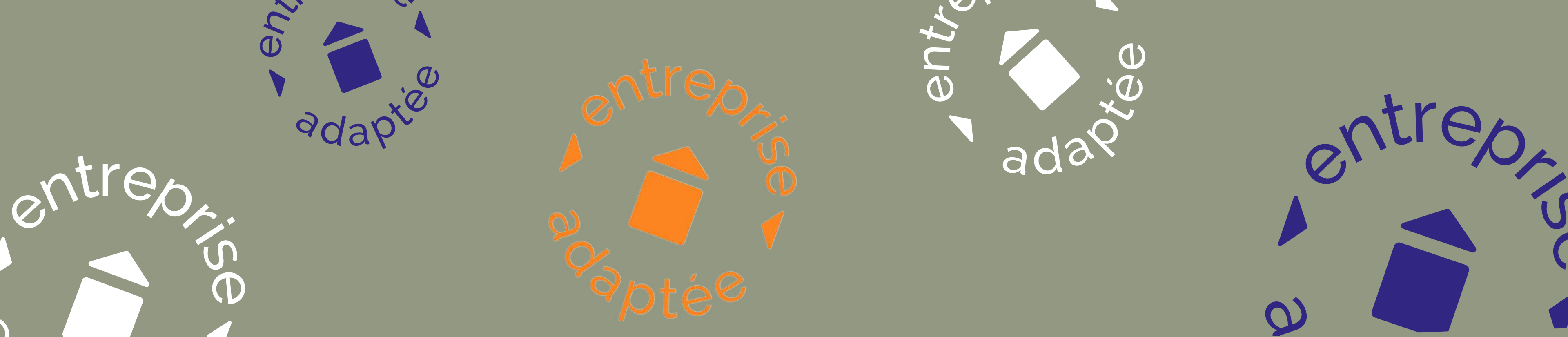


NOTRE +

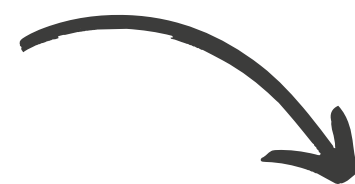
**Pour votre projet qui nécessite 1 ETP, un(e) chef(fe) de projet et 2 salarié(e)s vous seront dédiés**

### Les avantages :

- **Continuité d'activité avec comptes-rendus journaliers et reporting mensuel**
- **Un(e) interlocuteur(trice) unique**
- **Un contrôle qualité basé sur un cahier des charges écrit.**



## ENTREPRISE ADAPTÉE, QU'EST-CE QUE C'EST ?



■ C'est une entreprise du milieu ordinaire, soumise aux dispositions du code du Travail, qui a la **spécificité d'employer entre 55 et 75 % de travailleurs en situation de handicap parmi ses effectifs.**

Ses travailleurs sont recrutés parmi les personnes sans emploi les plus éloignées du marché du travail.

L'entreprise adaptée permet à ses salariés d'**exercer une activité professionnelle dans un environnement adapté à leurs possibilités.**

■

Source : Ministère du travail, du plein emploi et de l'insertion

### Pourquoi ce choix chez Handirect ?

Parce que c'est la 1<sup>ère</sup> cause de discrimination à l'embauche dans le monde.

Parce qu'avant d'être en situation de handicap, ce sont des personnes avec des compétences et des appétences.



# HANDIRECT, UNE ENTREPRISE INCLUSIVE

## Une entreprise tout simplement !

- Handirect est soumise aux mêmes contraintes de rentabilité et d'efficacité économique que toute autre entreprise ordinaire
- Sa finalité est d'inscrire des **emplois durables** au sein de métiers économiquement rentables
- Ses ressources proviennent essentiellement (à plus de 80%) de ses **clients**

## Des salariés à part entière

Les travailleurs en situation de handicap en Entreprise Adaptée ont un statut de salarié. Ils bénéficient sans discrimination des mêmes droits et devoirs que tout autre salarié :

- rémunération au moins égale au SMIC,
- application du droit du travail et des dispositions conventionnelles,
- accès à la formation,
- droit à la retraite...

# POURQUOI NOUS CHOISIR ?

→ Pour renforcer sa démarche RSE  
et réduire votre contribution AGEFIPH

- Nous **répondons à vos problématiques** de services administratifs
- Vous véhiculez avec nous des **valeurs de solidarité et de citoyenneté**
- Vous concrétisez des **stratégies de Responsabilité sociale, de Développement Durable et de Diversité**

**Et chez Handirect, nous aimons trouver des solutions avec vous !**

- Un moyen de **diminuer votre taxe Agefiph** : taxe que payent les entreprises qui n'ont pas 6% de salariés en situation de handicap dans leurs effectifs (quand elles ont plus de 20 salariés).

## Chiffres d'affaires

- fournitures
- frais commerciaux
- = montant soumis à la déduction



La réduction de la taxe correspond à 30% du coût de la main d'oeuvre

# POURQUOI NOUS CHOISIR ?

 Pour la force de notre réseau d'agences

## Nous avons un PCA (Plan de Continuité d'Activité) :

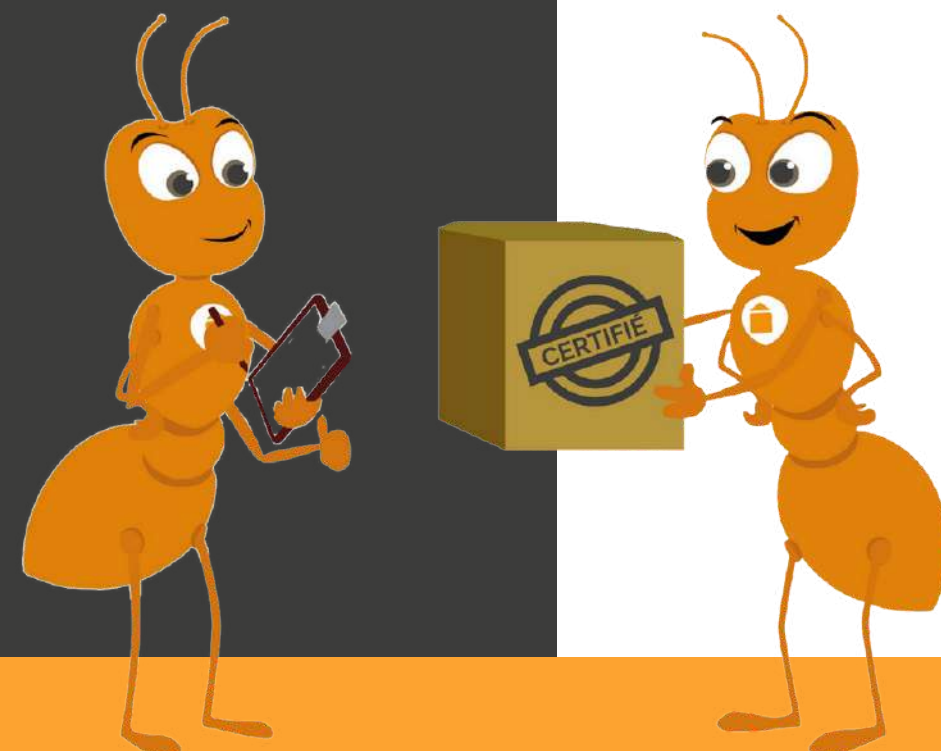
- **En cas de problème** empêchant une agence Handirect de réaliser le travail, la **production sera déviée vers une autre agence** (pour l'impression, la mise sous pli, l'affranchissement, la saisie, les prestations administratives...)
- Pour la **saisie**, Handirect travaille ses fichiers via une **plateforme collaborative**
- Pour les **opérations téléphoniques**, Handirect travaille avec des **scripts** et des **procédures partagés** sur la plateforme
- Pour les prestations sur site, **les salariés sont remplacés sous 48h** avec le vivier des agences. Le recrutement répond à un process maîtrisé





# LA QUALITÉ AU COEUR DE NOS PRÉOCCUPATIONS

- De nombreuses agences Handirect sont certifiées **ISO 9001**
- Tous les **travaux réalisés** pour nos clients font l'objet de **procédures écrites**
- Nos salariés sont formés au sein de notre **école de formation Handifféré** à nos différents métiers
- Handirect réalise une **enquête de satisfaction régulièrement**, dont les résultats sont transmis sur simple demande



**Une approche qualité basée sur 27 ans d'expérience...**



**ILS NOUS  
FONT  
CONFIANCE**

**MERCI !**

Christian Dior  
PARFUMS

KYOWA KIRIN

apave

EFFIA

SNCF

MAISONS  
DU MONDE



Q PARK

izivia  
GROUPE EDF

VEOLIA  
EAU

NIKE

MHD  
MOÛT HENNESSY DIAGEO

ASSURFIN  
GROUPE

CA  
CRÉDIT AGRICOLE  
ANJOU MAINE

swatch<sup>®</sup>

GGVIE

GILEAD

AGENCE  
ERASMUS+  
FRANCE • EDUCATION & FORMATION

handirect  
l'esprit de services

