

MATE, l'exosquelette passif développé par COMAU, leader mondial dans la conception de solutions d'automatisation avancées, conçu en partenariat avec OSSUR (leader mondial en orthopédie non invasive) et IUVO (dérivée de l'Institut de biorobotiques de l'école supérieure Sainte-Anne).

Un produit innovant répondant à des problématiques actuelles :

- **Viellissement de la population,**
- **Troubles Musculosquelettiques dut aux tâches répétitives,**
- **Amélioration des conditions de travail.**

Le MATE :

- ✓ **Apporte soutien, maîtrise et équilibre**
- ✓ **Augmente la qualité et l'efficacité du travail en fournissant une assistance constante au mouvement pendant les tâches manuelles répétitives.**
- ✓ **Reproduit les mouvements dynamiques de l'épaule tout en enveloppant le corps comme une seconde peau.**



Les chiffres-clés des troubles musculosquelettiques :



www.sasrmi.com

RMI, ZA d'ATTON, Rue Pierre ADT, 54700 ATTON

Tél: +33 (0)3 83 82 57 75

MATE : vue d'ensemble

MATE est un exosquelette passif (sans moteur) des membres supérieurs, il permet d'assister l'utilisateur durant des mouvements de flexion-extension

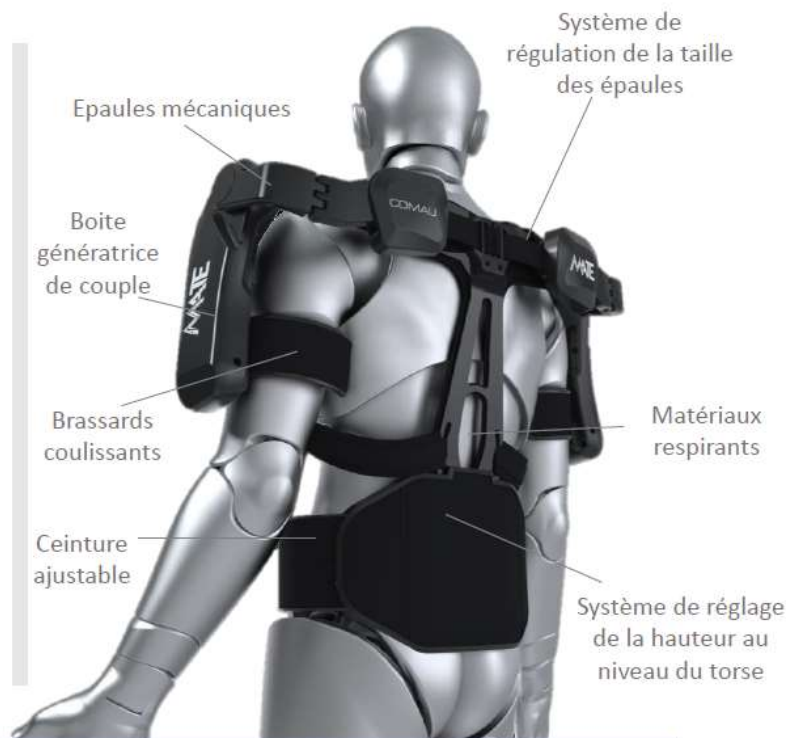
2 tailles : S/M, L/XL

Toutes les parties en contact avec le corps sont ajustables à tout types de morphologie

MATE est composé de plusieurs parties :

- Les tissus : toutes les pièces en contact direct avec le corps de l'utilisateur
- Les épaules mécaniques : parties qui facilitent les mouvements de l'utilisateur : des mouvements de translation et rotatifs
- Générateur de couple : pour stocker et transformer l'énergie mécanique potentielle grâce à un couple d'assistance réglable (7 niveaux)

Le choix de l'assistance est basé sur l'anthropométrie et sur les considérations ergonomiques de l'utilisateur. Le calcul du couple d'assistance optimal dépend également de la tâche à exécuter.



Caractéristiques et avantages

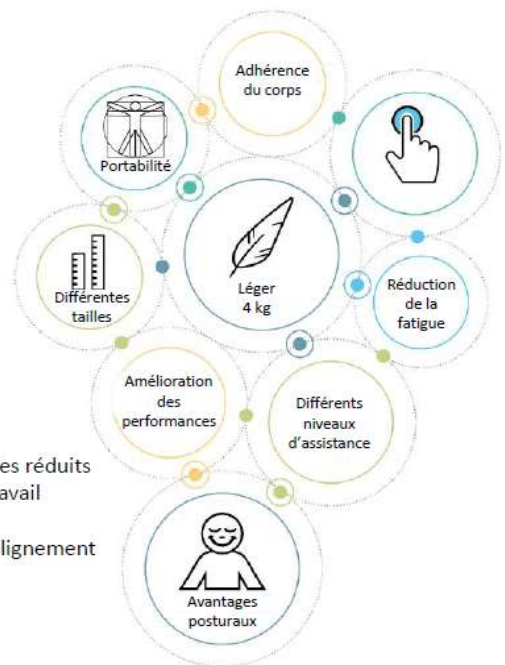


Caractéristiques

- Structure compact
- 2 tailles : S/M, L/XL;
- 7 niveaux d'assistances
- Facile à porter
- Design hautement ergonomique
- Mécanisme passif à ressort

Avantages

- Fatigue musculaire et cardiaque réduites
- Posture améliorée et risques de maladies professionnelles réduits
- Amélioration de la qualité du travail et l'excellence du travail
- Naturellement confortable et hautement respirant
- Suit les mouvements physiologiques sans résistance ni alignement
- Précision améliorée des tâches répétitives



Facile à porter



www.sasrmi.com

RMI, ZA d'ATTON, Rue Pierre ADT, 54700 ATTON

Tél: +33 (0)3 83 82 57 75