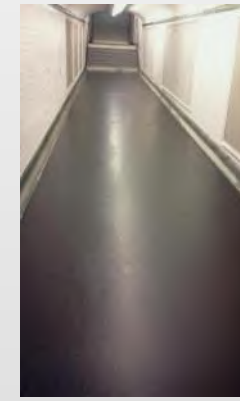


# SICHAPELEC

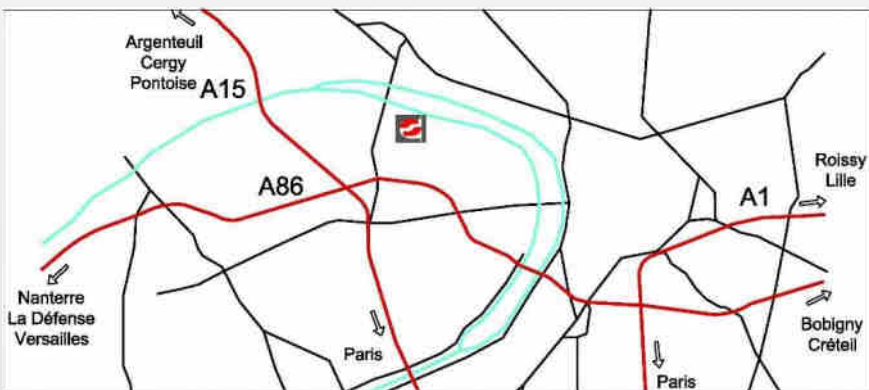
Etanchéité – Asphalte – Couverture - Désamiantage

CERTIFIÉE AMIANTE



# CHAPELEC

Etanchéité - Asphalte - Couverture - Désamiantage



5, rue Philippe Lebon  
92 396 Villeneuve-la-Garenne Cedex



01 47 99 23 23



01 47 99 00 79



[chapelec@chapelec.fr](mailto:chapelec@chapelec.fr)



[www.sas-chapelec.com](http://www.sas-chapelec.com)



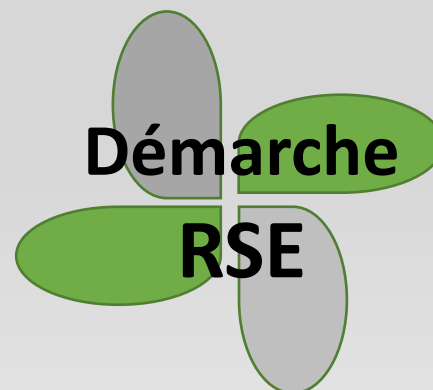
[@chapelec](https://www.facebook.com/chapelec)



Grâce au savoir-faire de ses équipes, CHAPELEC vous apporte les solutions d'étanchéité ou de couverture les mieux appropriées à vos ouvrages. Des techniques les plus courantes aux process les plus novateurs comme l'étanchéité photovoltaïque ou les toitures terrasses végétalisées.

Nos équipes réalisent les projets les plus complexes comme les plus courants. Nous apportons à nos clients des solutions adaptées qui garantissent à la fois la pérennité et l'amélioration thermique de leur ouvrage, et son aspect fonctionnel dans le respect du cadre environnemental.

Des astreintes de nuits, de week-end, et de jours fériés peuvent être assurés suivant vos besoins.





Etanchéité - Asphalte - Couverture - Désamiantage

## Qualifications QUALIBAT + RGE

---

QUALIBAT 3213 (étanchéité bitumineuse) + QUALIBAT RGE

QUALIBAT 3233 (étanchéité asphalte) + QUALIBAT RGE

QUALIBAT 3242 (étanchéité liquide)

QUALIBAT 3271 (étanchéité sur support tôle d'acier nervurée) + QUALIBAT RGE

QUALIBAT 3292 (Végétalisation de terrasses)

QUALIBAT 1552 Certifiée Amiante



CERTIFIÉE  
AMIANTE



## Chiffre d'Affaires & Effectifs

---

Chiffre d'Affaires 2019 : 26 M€ - Cotation Banque de France E3+

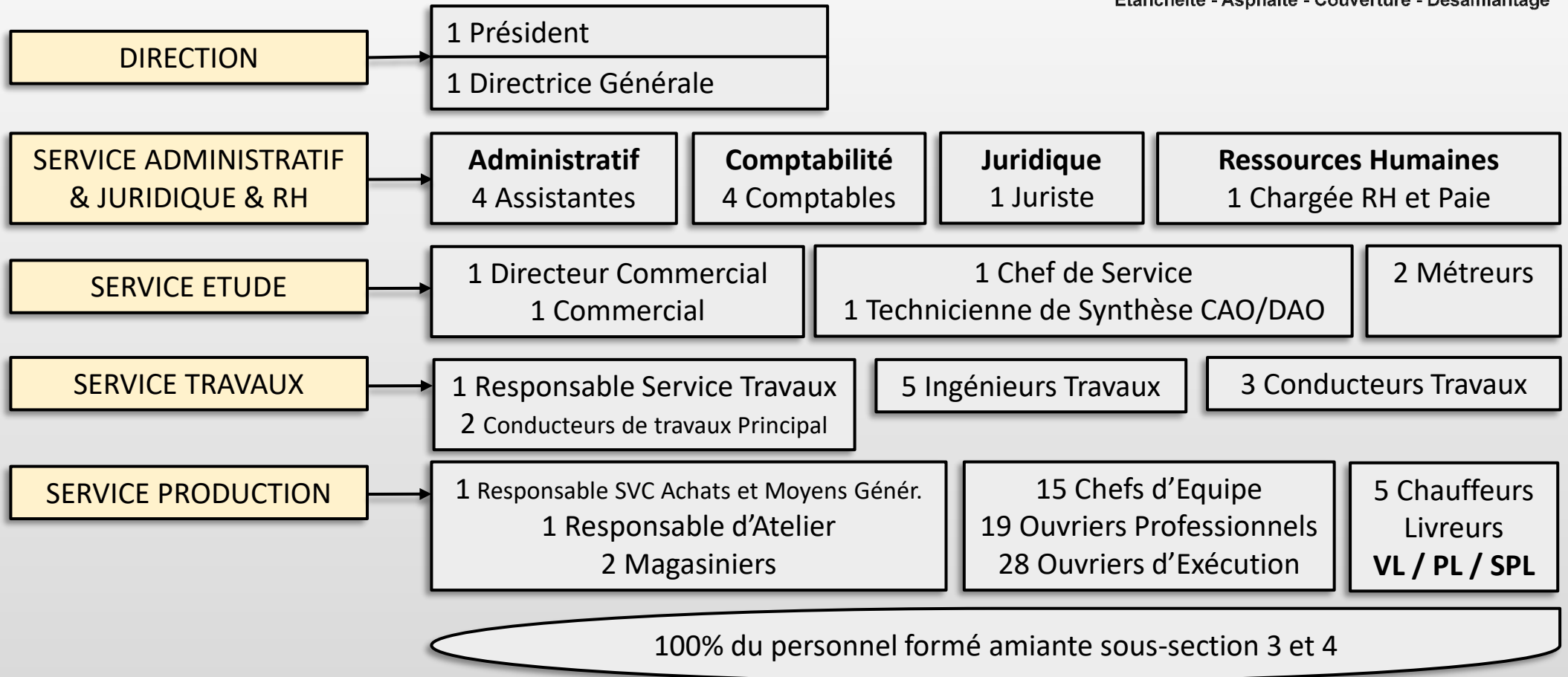
Effectifs : ~100 salariés

## Partenaire de recherche et développement

---

SOFRAS Fabrication et recyclage d'Asphalte (Usine au Port de Gennevilliers 92)

# Organigramme



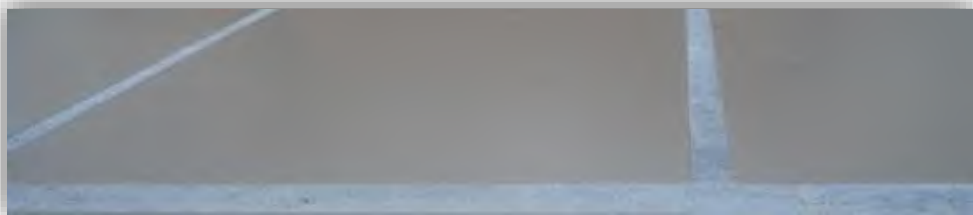
# Nos moyens techniques



Notre parc automobile est constitué à 86% de véhicules inférieur à la classe 2, selon classification CRIT'AIR.

# Nos activités

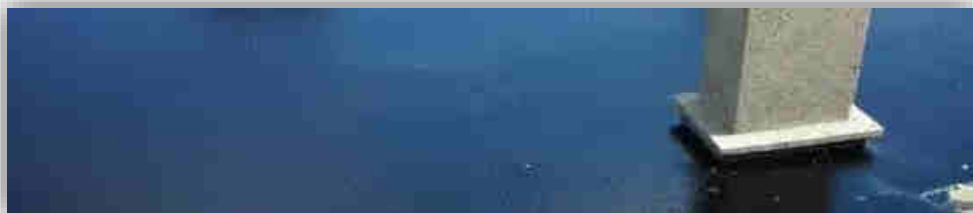
---



**Asphalte de voirie**



**Etanchéité synthétique**



**Etanchéité asphalte en toiture**



**Toiture végétalisée**



**Etanchéité élastomère**



**Désamiantage**

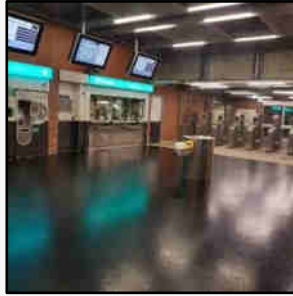
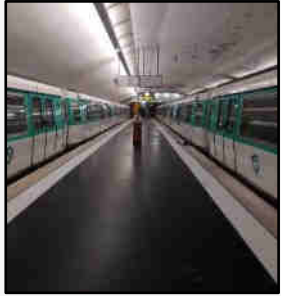


**Couverture**



**Photovoltaïque**

# Asphalte de voirie



Stations métro parisien - RATP



Colonne de Juillet - Paris 4e



Parvis Bretigny-sur-Orge (91)



Chanteloup-les-Vignes – LES RESIDENCES



Place Charles de Gaulle  
Chambourcy (78)



Allée Jacquard  
Evry (91)



Institut Pasteur - Paris 14e

Place du Trocadero - Paris 16e



Parking EFFIA  
Ermont-Eaubonne (95)



Colonne de Buren – Paris 1er



Le Raincy – I3F



Anticonformes – Paris 20e



# Etanchéité asphalte en toiture

Qualification 3233



Palais Chaillot Aile Passy  
Paris 16e



Rue des Francs  
Bourgeois – Paris 4e



Rue de Tanger  
Paris 19e  
Toit & Joie



Lycée Charles De Gaulle - Longperrier (77)



Résidence Meudon 1 - Meudon-la-Forêt (92) - IRP



Musée du Quai Branly - Paris 7e



Le Louvre - Paris 1er



Résidence Les Fleurs - Noisy-le-Sec (93) - I3F

# Etanchéité élastomère

Qualification 3213 & 3271



Neuilly-sur-Marne (93) - Efidis



Résidence Du Val  
Palaiseau (91) Syndic de Copropriété



Collège Néerlandais – Paris 14e



Préfecture de  
Bobigny (93)



Rue G. Rossini  
Pontoise (95)  
LSVO



Ilot Saint Germain  
Paris 7e



Siège Crédit Agricole - GUYANCOURT (78)



La Grande Borne - Grigny (91)



Ecole EPITA - Le Kremlin Bicêtre (94)



Foyer médicalisé  
Tremblay-en-France (93)



# Etanchéité synthétique

Qualification 3271



**Ecole Les Renondaines - La Ville du Bois (91)**



**SEGRO - ST WITZ (95)**



**Hôtel National des Invalides - Paris 7e**



**Salle festive - Tremblay-en-France (93)**



**Av Victor Hugo - Saint-Mandé (94)  
RIVP**



**Musée de l'Air et de l'Espace - Le Bourget (93)**



**Lycée Pierre de Coubertin - Meaux (77)**



**Carrefour  
Vannes (56)**



**Résidence Danton - Suresnes (92)**

# Toiture végétalisée

Qualification 3292



Lycée Marcelin Berthelot – Pantin (93)



Logements - Neuilly-sur-Marne (93)



Montapot - Courcelles-en-Bassée (77)



Cange Gergovie  
Paris 14<sup>e</sup>  
RIVP



Rue de Rennes PARIS 6e - RIVP



Maison de la RATP - PARIS 12e



Tour Mercure  
PARIS 15e



Crèche  
Aubervilliers (93)



Rue Anatole France  
Pantin (93)



Av Pierre Ginier PARIS 18e - RIVP

# Désamiantage (amiante non friable)

Qualification 1552



Les Lozaitz - Villejuif (94) - BATIGERE



Rue Pierre Curie  
Alforville (94) - LOGIAL



Résidence Brigitte  
Plaisir (78)



Shopi - Muzillac (56)



Retrait Mitron  
Poissy (78)



AVANT

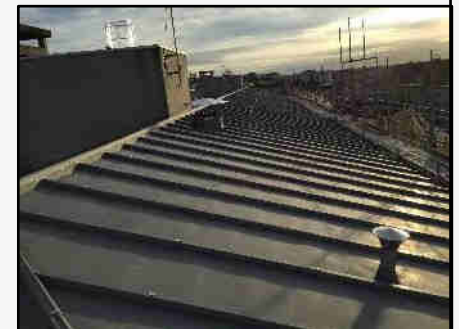
Boxes - Longueville (77)  
Trois Moulins Habitat



APRES



Le Chêne Pointu - Clichy-sous-Bois (93)



Rue Falkirk - Créteil (94)  
EFIDIS

# Couverture

---



**Les Lozaitz  
Villejuif (94)  
BATIGERE**

**Rue Victor Hugo – Courbevoie (92) - OPH**



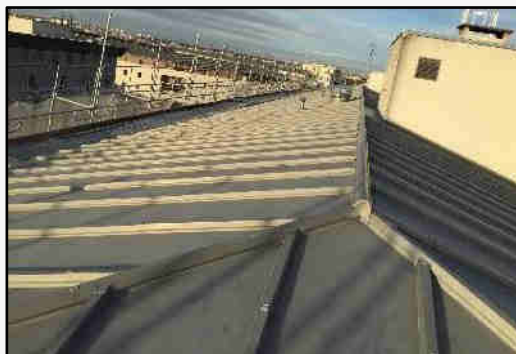
**Résidence Val  
d'Oise Habitat –  
Beaumont-sur-  
Oise (95)**



**Résidence Le Clocher –  
AULNAY SOUS BOIS (93) - OPH**



**RIVP – Résidence CANGE-GERGOVIE - Paris (75)**



**Rue Falkirk  
Créteil (94)**

**Skate Park  
Chelles (77)**



**Les Linandes - Cergy (95) -  
DOMAXIS**

**Place Daniel Meyer- Dourdan (91)**



# Photovoltaïque

---



**Crèche Quai du Moulin  
Ile-Saint-Denis (93) – CG93**



**Foyer des Jeunes Travailleurs  
Melun (77) - OPH**

**Siège social CHAPELEC –  
Villeneuve-la-Garenne (92)**



**Crèche Les Presles –  
Epinay-sur-Seine (93) – CG93**



**Av Marcelin Berthelot – Villeneuve-la-Garenne (92)**