



---

UNE COOPÉRATIVE POUR  
LA MOBILITÉ FLUVIALE

---

NAVIGUEZ SUR NOTRE SITE

→ [WWW.RIVERCATFRANCE.COM](http://WWW.RIVERCATFRANCE.COM)

# LA COOPÉRATIVE

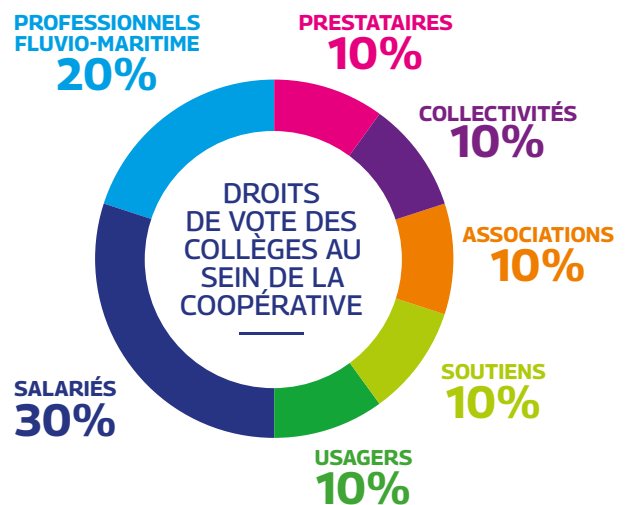


Fondée par des experts de la navigation fluviale et maritime, nous sommes convaincus que l'utilisation des canaux, des fleuves et des rivières est un atout essentiel de la transition écologique. De l'étude à l'exploitation, RiverCat France propose des solutions de transports adaptées aux collectivités, métropoles et entreprises qui permettent de valoriser les territoires et la voie d'eau.

Pour répondre au plus près des besoins, nous associons les différentes parties intéressées à chaque étape de la construction de nos projets.

RiverCat France est une société coopérative d'intérêt collectif. L'ensemble des acteurs et bénéficiaires de nos activités ont leur voix.

Usagers, salariés, associations, entreprises prestataires, collectivités locales et les professionnels fluvio-maritimes participent à la vie de l'entreprise dans le cadre de leur collège.



## LE CONSEIL D'ADMINISTRATION



**Dany CARVALHO**  
Président Directeur Général  
d.carvalho@rivercatfrance.fr  
+33 7 64 01 63 96



**Sofian SEoudi**  
Collège *Soutiens*  
s.seoudi@rivercatfrance.fr  
+33 6 78 71 49 73



**Kléber NÈGRE**  
Collège *Professionnels fluvio-maritime*  
k.negre@rivercatfrance.fr  
+33 6 50 76 02 31



**Mathieu BONNIN**  
Collège *Collectivités*  
m.bonnin@rivercatfrance.fr  
+33 6 79 76 44 43



**Éric SAPIN**  
Collège *Associations*  
e.sapin@rivercatfrance.fr  
+33 6 32 55 05 93

Le comptable

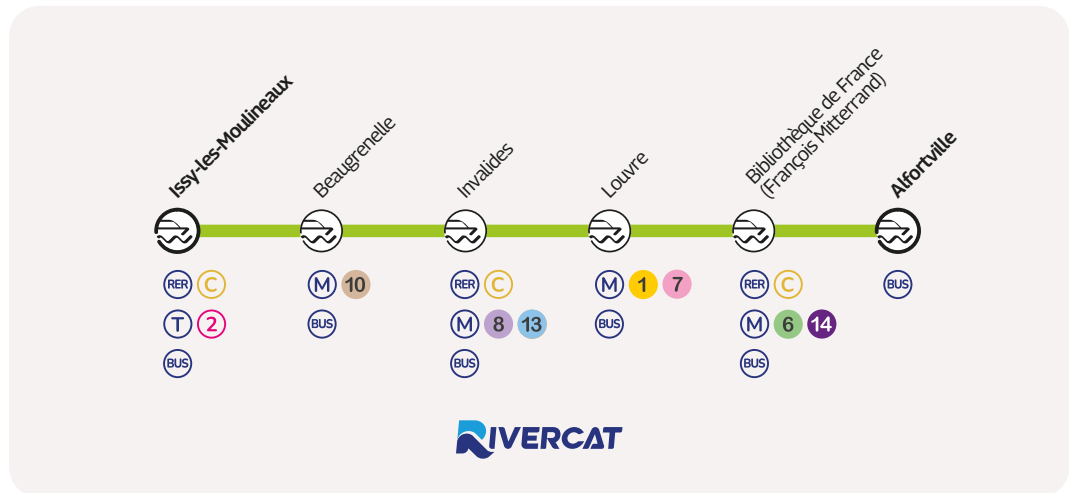


Valentin DUTOTE



## L'OUVERTURE DES DEUX LIGNES RÉGULIÈRES

→ ALFORTVILLE — ISSY-LES-MOULINEAUX



Pour le transport du quotidien, nous proposons aux franciliens une alternative confortable et éco-responsable qui reliera les communes proches de Paris à l'épicentre de la capitale. Le but est de créer un réseau fluvial réfléchi pour favoriser l'intermodalité avec les autres transports en commun. La navette ira à 12 km/h dans Paris et 20 km/h après les ponts périphériques.

Conscient des délais de livraisons et du coût d'investissement pour des bateaux neufs, nous avons opté provisoirement pour la location de 6 navettes fluviales d'occasion entièrement rénovées.

Soucieux de notre empreinte environnementale, le choix s'est porté sur un biocarburant à base d'huiles végétales usagées. Le HVO réduit les GES de 90% et les particules fines de 65% par rapport au diesel.

Elle sera la ligne principale de la coopérative.

→ LES CHIFFRES CLÉS DE LA LIGNE



**1,2 à 1,4**  
MILLION DE  
PASSAGERS/AN

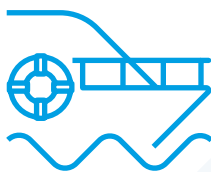
**16,5 KM DE LIGNE**



**TEMPS TOTAL DE  
NAVIGATION  
1h15**



**DÉPART TOUTES LES  
30 min.  
DE 6h À 22h**



**6 BATEAUX**



**20 CAPITAINES**



**20 MATELOTS**

## → LE BATEAU



*Une navette adaptée  
aux besoins des franciliens !*

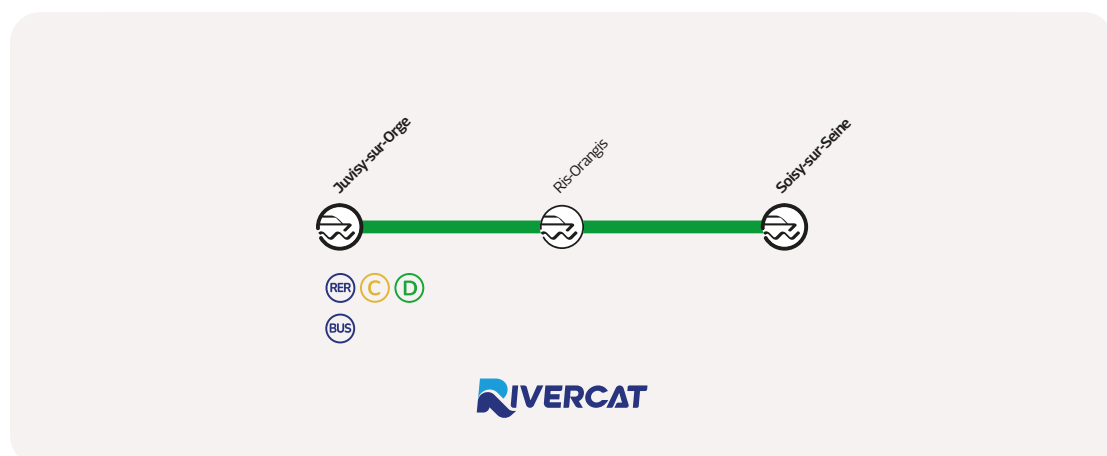
Elle offre aux usagers une expérience de voyage confortable et moderne. Avec une longueur de 29 mètres, une capacité de 100 passagers et 30 vélos, elle peut atteindre la vitesse de 20 km/h en quelques secondes, grâce à sa motorisation performante.

Au moyen d'équipements technologiques innovants, les capitaines bénéficient d'une assistance qui permet, en toutes circonstances, des manœuvres rapides et contrôlées. Avec ses deux dispositifs d'embarquement, la navette s'adapte aux différents quais et pontons, permettant à tous les passagers de monter et descendre en toute sécurité.

À bord, les passagers apprécieront l'espace, la qualité de l'assise et la finition du mobilier intérieur qui sont des atouts de ce transport. Le bateau est équipé de toilettes, d'un café-bar et d'un coin télétravail. Une zone est dédiée à bord pour le rangement des vélos, y compris les vélos-cargos, et des bornes de recharge électrique sont mises à disposition des voyageurs.

**Notre ambition est de concevoir et d'acquérir nos bateaux 100% décarbonés avant 2030.**

## → JUVISY-SUR-ORGE — SOISY-SUR-SEINE VIA RIS-ORANGIS



*Le consortium RiverCat France et Hyke est lauréat de l'appel à projets organisé par Voies Navigables de France et l'Agence de l'Innovation pour les Transports.*

Ce projet innovant, en partenariat avec les villes de Juvisy-sur-Orge, Ris-Orangis, Soisy-sur-Seine et l'agglomération Grand Paris Sud, a été annoncé par le Ministre délégué aux Transports, Clément BEAUNE.



## LE RETOUR DES COCHES D'EAU EN ESSONNE



*Le transport fluvial est un atout majeur pour relever les défis climatiques et environnementaux. Il offre une alternative au transport routier pour les déplacements des personnes et les livraisons du dernier kilomètre.*

Avec plus de 70 000 voyageurs par jour, la gare de Juvisy-sur-Orge est l'une des gares RER les plus fréquentées d'Île-de-France. Elle est desservie par les lignes C et D du RER, ainsi que par le réseau Ouigo.

Les habitants des communes voisines de Juvisy, comme Soisy-sur-Seine et Ris-Orangis, rencontrent des difficultés pour traverser la Seine et rejoindre les correspondances de la gare de Juvisy. Le pont de la première Armée Française et la route D931 sont souvent saturés.

L'ouverture de cette nouvelle ligne entre Juvisy-sur-Orge et Soisy-sur-Seine avec quatre navettes fluviales, permet de réduire la congestion routière et favorise les mobilités douces.

Ce service sera lancé avec des bateaux 100% électriques à une vitesse commerciale de 20 km/h.

En fonction des études complémentaires, elle pourrait être prolongé vers Athis-Mons avec un arrêt à Vigneux-sur-Seine puis Athis-Mons.

### → LES CHIFFRES CLÉS DE LA LIGNE



**200 000  
350 000**  
PASSAGERS/AN

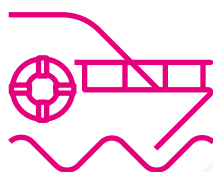
**7 KM DE LIGNE**



**TEMPS TOTAL DE  
NAVIGATION  
20 min.**



**DÉPART TOUTES LES  
15 min.  
DE 7h À 20h**



**4 BATEAUX**



**10 CAPITAINES**



**10 MATELOTS**

## → LE BATEAU



*Une première mondiale dans le secteur du fluvial.*

La coopérative avec son partenaire Hyke innove en proposant un service de transport fluvial révolutionnaire avec des navettes 100% électriques et autonomes de niveau 4\* sur la Seine. Ces navettes de 15 mètres, accueillent 50 passagers, ainsi que des vélos, des vélos-cargo et autres moyens de transport doux de petite taille. Elles sont dotées d'une accessibilité universelle. Les navettes sont capables d'accoster automatiquement et de se recharger grâce à un système automatisé intégré au ponton. Une innovation technique imaginée et conçue par Hyke.

*\* Technologie d'autonomie de niveau 4, permettant de naviguer sans équipage et de piloter les bateaux à distance. Toutefois, la coopérative n'a pas pour ambition de supprimer les équipages. Les navires seront équipés de ce système pour améliorer le confort et l'efficacité de l'équipage, composé d'un capitaine et d'un matelot*

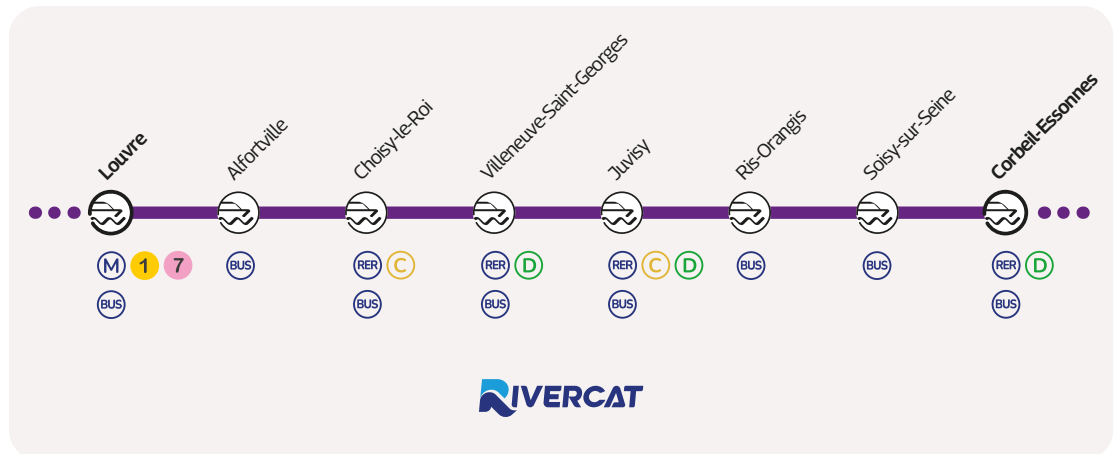
## → LES PONTONS, COMMENT ÇA MARCHE ?



Les navettes sont équipées d'un système automatisé pour l'accostage et l'amarrage au ponton. Les passagers embarquent par l'avant du bateau en toute sécurité. La proue du navire est dotée de capteurs pour assurer une précision optimale lors de la manœuvre d'accostage.



## LA LIGNE PROMENADE EN WEEK-END



La ligne fluviale entre l'Essonne et le centre de Paris sera proposée en week-end et pendant les vacances scolaires. Les voyageurs pourront profiter de cette expérience fluviale pour découvrir l'univers du fleuve, ses bateaux et ses écluses, le patrimoine naturel aux berges de la Seine, la diversité des paysages urbains, entre villes anciennes et bâtis industriels. Depuis les différentes escales des croisières, les voyageurs pourront commencer une randonnée pédestre à pied ou à vélo et accéder facilement aux sites historiques, musées et autres lieux culturels parisiens.

### → UNE LIGNE RÉGIONALE

Cette ligne offre une expérience à dimension touristique et culturelle unique. Les paysages variés des départements de l'Essonne, du Val-de-Marne et de Paris permettent aux passagers de se déconnecter loin du stress de la vie moderne. Les passagers pourront contempler l'alternance des paysages urbains et naturels jusqu'au centre historique de Paris. Compte tenu de la capacité limitée de la navette, RiverCat France envisage donc la possibilité aux usagers de réserver leur voyage à l'avance via l'application.

### → LES CHIFFRES CLÉS DE LA LIGNE



**60 000**  
PASSAGERS/AN

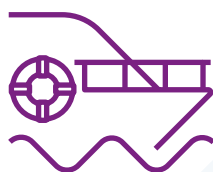
**35 KM DE LIGNE**



**TEMPS TOTAL DE  
NAVIGATION**  
**2h**



**2 À 3**  
**ALLERS-RETOURS**  
**CHAQUE WEEK-END**



**1 À 2 BATEAUX**



**2 CAPITAINES**

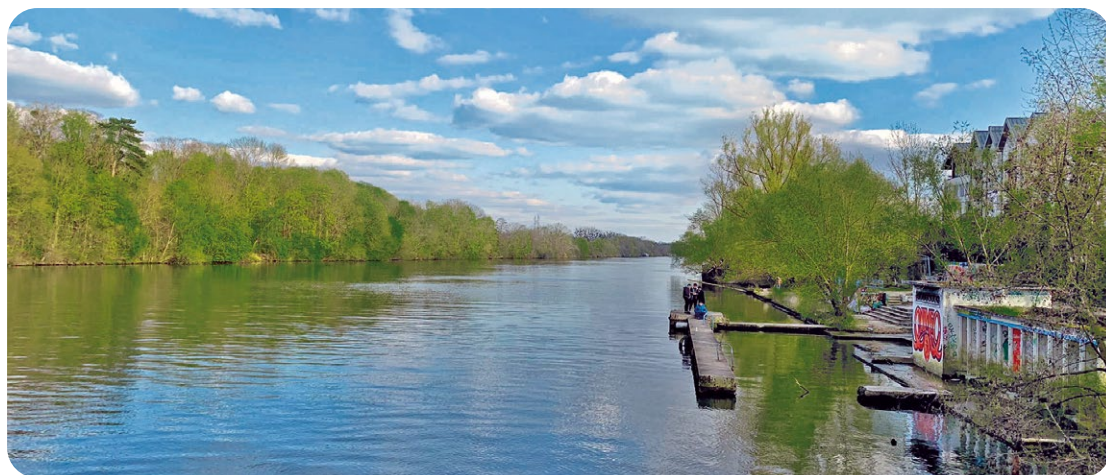


**2 MATELOTS**

## ➔ LA SEINE, TOUTE UNE CULTURE !



*La coopérative a pour vocation de proposer aux Franciliens une occasion de découvrir le patrimoine local et la diversité de la faune et de la flore qui l'entourent, tout en sensibilisant à la préservation de ces éléments.*



Le tourisme fluvial offre la possibilité de découvrir et redécouvrir les richesses du patrimoine naturel et historique du bassin parisien. En naviguant sur la Seine, les visiteurs pourront observer les ouvrages fluviaux, découvrir la biodiversité et l'écologie du fleuve.

À l'heure du « slow tourisme », la croisière fluviale permet de retrouver le goût du voyage, prendre son temps, se reconnecter avec la nature au départ du centre de nos agglomérations. Ce type de tourisme écologique favorise les rencontres, les pauses et le ressourcement personnel. Il permet de réduire l'impact de ses déplacements tout en privilégiant les mobilités douces.

### **Voici quelques exemples :**

- Déplacements mixte bateau+vélo
- Associer le bateau avec la gastronomie
- Baignades en Seine
- Balades ou rando à vélo
- Balades et randonnées pédestre
- Randonnées équestres







## → LE PROJET MONBEAUBATEAU, LE GRAND PROJET POUR L'ÎLE-DE-FRANCE

L'ambition du projet porte sur la création d'un réseau de transport fluvial de passagers sur la Seine en Région Île-de-France. Avec une flotte d'au minimum 20 bateaux éco-responsables, ce réseau sera le plus grand et le plus propre d'Europe.

Les 4 lignes proposées permettront de parcourir 52 kilomètres à travers la région, avec des départs toutes les 10 à 30 minutes en fonction de l'affluence.

La coopérative aimerait ouvrir ces lignes prochainement, marquant ainsi l'arrivée en force de ce type de transport.

Longtemps négligé en France, il se révèle aujourd'hui essentiel pour desservir les centres urbains de manière durable.

## → LES CHIFFRES CLÉS DU GRAND PROJET

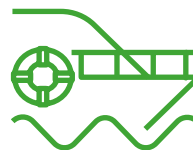


**3,4**  
MILLIONS DE  
PASSAGERS/AN

**52 KM DE RÉSEAU**



**4 LIGNES**  
**20 ESCALES**



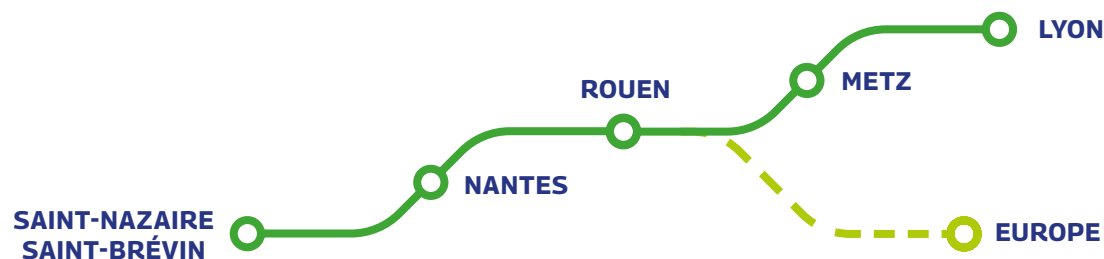
**20**  
**BATEAUX**



**100**  
**EMPLOIS**

## → LES PROJETS À L'ÉTUDE

Chez RiverCat, nous nous efforçons de continuer à développer notre expertise et nos compétences pour offrir un réseau fluvial moderne et adapté aux besoins des métropoles françaises. Nous sommes actuellement engagés sur plusieurs projets.



**ON PARLE  
DE NOUS...**

*Les médias se montrent de plus en plus intéressés par les innovations proposées par notre coopérative RiverCat dans le domaine de la mobilité fluviale, ainsi que par ses projets futurs.*

Les publications sur les réseaux sociaux de l'entreprise connaissent également un grand succès, notamment avec celle du *Parisien* sur Facebook ayant généré plus de 800 commentaires, 1000 partages et 250000 interactions.

L'engouement est dorénavant largement partagé pour les propositions de la Scic en matière d'innovations et de transport durable.

RiverCat a fait l'objet de nombreux articles dans *Les Echos*, *Le Parisien* (double pages), *BFMTV*, *Ouest France*, *France Bleu*, *France Info*, *l'Humanité*, *Le Point*, *Cityramag*, *Les Républicains*, *Le Journal du Grand Paris*, *Le Journal de l'Axe Seine*, *La Tribune*, *Actu.fr*, ainsi que dans les médias locaux, régionaux et internationaux (*World wide waterways*, *Future Transport News*, *The Explorers*, etc.).



## RIVERCAT FRANCE, DANS L'AIR DU TEMPS !

Le 14 septembre 2021, le parlement européen a adopté une résolution pour promouvoir les transports fluviaux en tant que solution durable pour les grandes villes et les métropoles. Cette résolution souligne l'importance de décongestionner les routes et de privilégier les moyens de transport écologiques pour les déplacements de passagers. Le transport fluvial est reconnu comme un moyen efficace pour réduire l'impact environnemental et améliorer la qualité de vie des citoyens.

**L.** *Considérant que le transfert modal du transport routier vers le transport fluvial ne concerne pas seulement le fret, mais également le transport de passagers, notamment dans les zones urbaines; que le transport fluvial de passagers offre une autre solution respectueuse de l'environnement, tant du point de vue de la consommation d'énergie que des émissions sonores, étant donné que 50 % de la population de l'Union vit près de la mer et le long des rivières; qu'il contribue également au désencombrement des réseaux routiers surchargés et permet de ne pas recourir uniquement à l'expansion des infrastructures routières dans les zones densément peuplées...*

**Extrait de la résolution :**  
*éléments concernant le transport de passagers, paragraphes L. et M.*

**M.** *Considérant que les croisières fluviales, les navires d'excursion journalière, les transbordeurs, les taxis fluviaux et les navettes jouent un rôle important pour le tourisme en Europe et devraient devenir une option plus propre pour le tourisme et les transports publics dans les régions et les villes dotées de rivières, de lacs et de canaux accessibles et navigables, ce qui rendrait également la mobilité urbaine plus durable et plus efficace; que la stratégie de mobilité durable et intelligente devrait tenir compte de ce point...*

**Texte de la résolution :**  
« Vers un transport par voies navigables intérieures pérenne en Europe »



ACTEUR DE LA MOBILITÉ  
FLUVIALE ET MARITIME

CONTACTEZ-NOUS :

✉ [CONTACT@RIVERCATFRANCE.FR](mailto:CONTACT@RIVERCATFRANCE.FR)

SCIC SA RiverCat France  
66, avenue des Champs-Élysées  
75 008 PARIS

NAVIGUEZ SUR NOTRE SITE :

➔ [WWW.RIVERCATFRANCE.COM](http://WWW.RIVERCATFRANCE.COM)

— ILS NOUS SOUTIENNENT —



SUIVEZ-NOUS :

FACEBOOK | INSTAGRAM | LINKEDIN