

FLORENTAISE



**RAP
PP
ORT
RSE**

2018-2019

LE LIVRET RSE FLORENTAISE 6.0 EST DÉJÀ ARRIVÉ !

Le temps passe si vite, et nous réalisons tellement de choses au quotidien qui méritent d'être mises en avant. Comme vous le verrez dans ce livret, cette année a encore été riche d'envies, d'initiatives et d'actions concrètes et abouties.

Nous remercions encore l'ensemble de nos collaborateurs sans qui ces projets ne seraient pas nés. Merci à ceux qui nous ont aidé à les imaginer et à ceux qui nous ont permis de les mettre en place et de les faire fonctionner.

Pour nos innovations, cette année aura été l'année de la reconnaissance. Une reconnaissance du Grand Public qui, voulant consommer mieux, commence à se tourner vers des produits

plus respectueux de l'environnement comme les nôtres. Mais surtout une reconnaissance de la part de nos clients. Nous sommes fiers de voir ce travail collaboratif affiché au grand jour et le succès de cette démarche. Et encore plus fiers quand on voit le chemin parcouru, puisque nos premiers produits pour remplacer la tourbe fêtent cette année leur 18 ans. Un petit rêve qui est devenu grand et bien réel !

En parlant de rêve, nous rêvons encore beaucoup ! Il nous reste tant de choses à imaginer pour faire changer les pratiques et rendre le jardinage accessible à tous. Un premier pas a été franchi, mais nous continuons d'innover et de nous engager pour une terre plus verte.

Chloé CHUPIN - Responsable RSE

NOS MOMENTS MARQUANTS

juin 2018 - juin 2019

01

Juillet 2018



Rachat de Bel Air
Matériaux à Combrée
(49). La famille
Florentaise s'agrandit !

02

Octobre 2018

Lancement de «mon
terreau de poche»,
notre terreau sec et
comprimé, sur le
marché !



03

Novembre 2018



Création de la Fondation
JARD'INCité

04

Janvier 2019

Lancement du site
internet JARD'IN



05

Mars 2019

Mise en route de
la première ferme
verticale en France,
implantée dans un
nouveau concept de
magasin





Gouvernance





PARTAGE D'EXPÉRIENCE SUR L'ECOLABEL EUROPÉEN

En novembre 2018, Florentaise faisait partie des 10 entreprises sélectionnées pour animer un atelier lors du colloque sur l'Eco-innovation, organisé par l'ADEME et le Pôle Eco-conception de Lyon. L'occasion pour nous de parler de notre gamme de terreaux Ecolabel pour les professionnels et d'échanger sur notre processus d'innovation avec d'autres entreprises.

Notre engagement pour la planète, au travers de nos produits respectueux de l'environnement, a été salué et l'ADEME nous a demandé de partager notre expérience sur l'Ecolabel européen.

L'objectif : raconter notre parcours, notre démarche et les leviers à activer pour aboutir à des terreaux labellisés.

Contexte, objectifs, mise en œuvre et résultats, un bon moyen de communiquer nos connaissances aux autres entreprises souhaitant s'engager dans cette démarche.

"L'Ecolabel européen : valoriser une stratégie d'entreprise fondée sur l'éco-conception"



FLORENTAISE LAURÉATE DES TROPHÉES RMC "PME BOUGEONS-NOUS" !

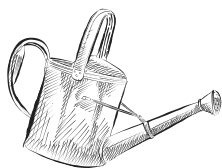
Pour la deuxième année consécutive, nous avons participé aux Trophées « PME Bougeons-nous », organisés par RMC. Et cette année nous avons été lauréats régionaux dans la catégorie « Développement Durable » ! La remise des prix a eu lieu le 13 septembre dernier à Nantes et elle nous a permis d'obtenir notre ticket pour la grande finale à Paris ! Une belle aventure, de belles rencontres et la fierté d'appartenir à ces milliers de PME qui font bouger l'économie de notre pays.



RÉUNION DE FIN DE SAISON POUR LES RESPONSABLES D'USINES !

A chaque fin de saison, les différents responsables d'usines, ainsi que certains membres de la direction, se réunissent pour faire le bilan. Cette année, le point de rendez-vous était à notre site de Lavilledieu. L'occasion pour chaque responsable d'échanger avec ses homologues sur leurs bonnes pratiques et également de discuter organisation, logistique, équipe et bien sûr substrats !

Ce rendez-vous annuel est complété par des visioconférences hebdomadaires, entre les différents intervenants, tout au long de l'année.



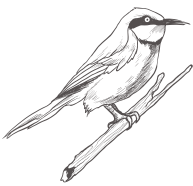
LANCEMENT DE LA FONDATION JARD'INCITÉ

Le 7 novembre dernier, Jean-Pascal CHUPIN lançait officiellement sa fondation «JARD'INCité» !

Cette fondation a pour vocation d'offrir une activité pérenne aux jeunes en difficultés soutenus par la Fondation des Apprentis d'Auteuil.

L'objectif : accompagner ces jeunes dans leurs parcours de vie et les initier à des activités en lien avec celles de Florentaise et de ses filiales, notamment dans le domaine de l'agriculture urbaine.

«Nous voulons faire profiter à ceux qui sont dans le besoin des nouvelles technologies qui s'implanteront bientôt au coeur de nos villes et de nos banlieues, et qui créeront de l'emploi. Cela passera par des formations et des dons en matériel aux associations collaborant avec les Apprentis d'Auteuil sur ce thème.» - J.P CHUPIN



Alexandra Even - Responsable Qualité

1. Peux-tu nous présenter ton poste et ton rôle au sein de Florentaise ?

Pour faire simple, j'aide à faire vivre au quotidien l'amélioration continue chez Florentaise. Que chaque activité suive ses objectifs Qualités, découlant de la stratégie mise en place par la direction. Je suis également le contact client sur la partie qualité ainsi que des parties tierces lors des audits externes.

2. Qu'est ce que la norme ISO 9001 et en quoi est-ce important pour Florentaise ?

Cette norme, mise en place chez Florentaise depuis une vingtaine d'années, est un outil pour rassurer nos clients. La finalité de cette norme est l'efficacité et l'amélioration continue du système, dans le but de satisfaire le client et d'améliorer la performance de la société.

Elle permet de fournir en permanence des produits et services conformes aux exigences du client en mettant en place des indicateurs de suivi de l'activité de chaque processus, de prendre en compte les risques et opportunités du contexte et d'être apte à démontrer la conformité de notre démarche.

3. Quelles sont les différentes étapes avant de passer ISO 9001 ?

Tout d'abord, il faut définir le périmètre de l'entité (sa finalité, son métier, ses enjeux, les parties prenantes...). Ensuite, définir et communiquer la politique Qualité, qui découle de la stratégie de l'entreprise. L'étape suivante est d'établir la cartographie des processus et définir des indicateurs pertinents, ainsi que la documentation nécessaire associée.

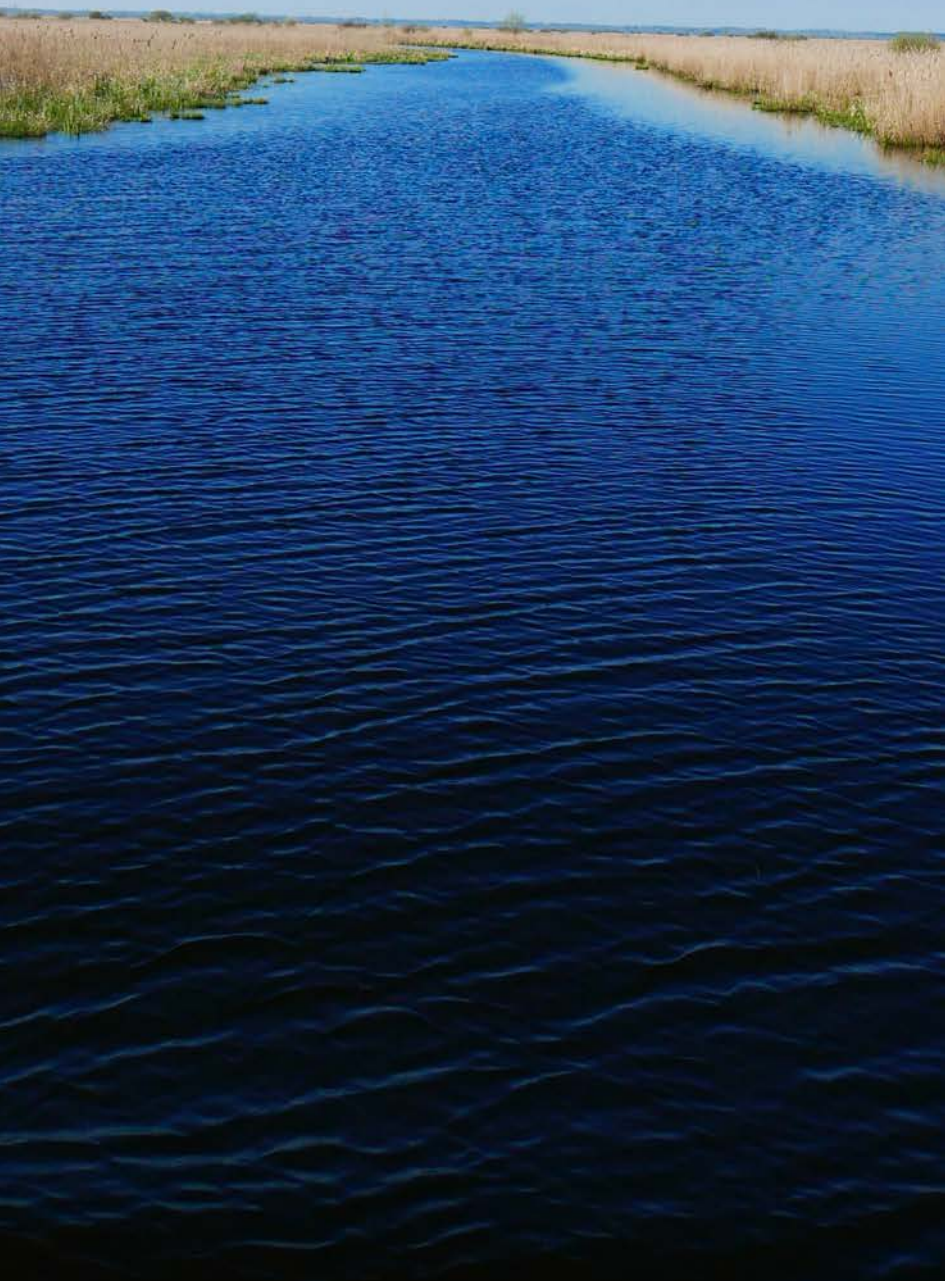
Tout ce travail en amont permet la mise en place, dans chaque processus du PDCA (en français : Planifier, Faire, Vérifier, Agir).

4. Quels sont pour toi, les grands défis Qualité chez Florentaise ?

Je pense que c'est l'intégration de la Qualité dans le quotidien des collaborateurs, tous projets confondus. Auparavant, la qualité était gérée par plusieurs personnes, qui n'étaient pas toutes présentes en usine. Aujourd'hui, avec la création de mon poste, c'est moi qui centralise tout ce qui touche à la qualité. L'échange est donc plus aisée. Jusqu'à présent, la notion de Qualité pouvait sembler un peu floue et de ce fait, pour certains sujets on ne pensait pas forcément à moi et à ce que je pouvais apporter. La Qualité, c'est du collectif ! C'est grâce à la participation et à l'implication de tous nos collaborateurs qu'une entreprise, comme la nôtre, arrive à l'efficacité.



Environnement

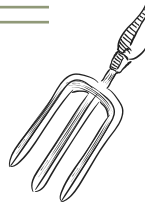




MISE EN PLACE DE RUCHES AU SIÈGE À SAINT-MARS-DU-DÉSERT

Dans notre démarche d'éco-conception pour des produits toujours plus efficaces et respectueux de l'environnement, nous voulions aller encore plus loin. Nous savons tous que la préservation de la biodiversité est un des enjeux majeurs pour notre planète. À notre échelle nous voulions y participer et également sensibiliser nos salariés à cette problématique. L'idée d'installer des ruches sur notre site de Saint-Mars-du-Désert (44), correspondait à cette volonté et en parallèle apportait un aspect ludique à cette démarche. C'est pourquoi en avril 2019, nous avons contacté un apiculteur local, qui a installé une dizaine de ruches sur place. De nouvelles collaboratrices qui s'épanouissent près de cette zone humide protégée qu'est le marais de Mazerolles et qui produisent du miel estampillé Florentaise, pour le plus grand plaisir de nos salariés ! Une démarche que nous aimerions étendre à tous nos sites courant 2019 et 2020.





DES CLIENTS DE PLUS EN PLUS SENSIBLES AU «SANS TOURBE»

Depuis plusieurs mois, on voit fleurir sur la toile de plus en plus d'articles en faveur des terreaux sans tourbe. Le 13 avril 2019, c'est même le magazine 60 millions de consommateurs qui publie un article « Jardinage : préférez les terreaux sans tourbe ». Une tendance qui se ressent chez nos clients, avec une augmentation des commandes de nos références de substrats sans tourbe !

Notre expérience dans le domaine et nos matières premières qui se substituent à la tourbe, sont désormais reconnues dans le monde entier et leur efficacité n'est plus à prouver ! Entre notre fibre de bois, l'HORTIFIBRE®, notre fibre d'écorce, la TURBOFIBRE® et la fibre de coco, les formules sans tourbe sont abouties et efficaces! Depuis plusieurs années, on constate également une progression régulière de la pénétration du label Ecolabel en Europe et France. La France étant, après l'Italie, le deuxième pays comptant le plus de produits et services couverts par ce label. Avec 62 références Ecolabellisées, nous sommes une fois de plus, précurseur sur ce marché.



DEUX PRIX POUR «MON TERREAU DE POCHE»

Après un prix du «Produit le plus simplifiant», décerné par Truffaut, aux Journées des Collections en avril 2019, c'est Jard'Innov qui a offert un Trophée d'argent à Florentaise pour «mon terreau de poche», dans la catégorie «Produits pour jardin» ! Une belle reconnaissance pour le travail accompli par nos équipes dans la recherche de produits dédiés au jardinage urbain, toujours plus efficaces et respectueux de l'environnement.





NOTRE USINE DE PLONEVEZ DIT STOP AU DÉSHÉRBAGE CHIMIQUE

Pour la protection de l'environnement, il n'y a pas de petite action ! Dans une volonté de diminuer drastiquement l'utilisation de désherbant, l'équipe de notre usine de Plonevez (29) a décidé d'agir en négociant avec la mairie afin que ceux-ci nettoient la friche joutant nos cases de stockage.

En échange, nos collaborateurs se chargent de la tonte de cette dernière. Le résultat : les tas de matières premières ne sont plus contaminés par les graines des plantes et l'utilisation de désherbants a quasiment été stoppée !





Social





Développement de la Marque Employeur Florentaise

À PROPOS

Dans le cadre de l'élaboration de la Marque Employeur et afin de faciliter le recrutement chez Florentaise, les services Marketing et RH ont travaillé ensemble afin de répondre à cette question : pourquoi choisir Florentaise ? Quatre points forts sont ressortis :

FAMILIALE, car c'est notre histoire familiale et entrepreneuriale indissociable qui, aujourd'hui, apporte cohésion et solidarité au sein de nos équipes.

VALORISANTE, car nous sommes conscients que nos plus grandes ressources sont nos hommes et leurs savoir-faire. Nous souhaitons que chaque collaborateur soit épanoui dans son travail, se sente valorisé et écouté.

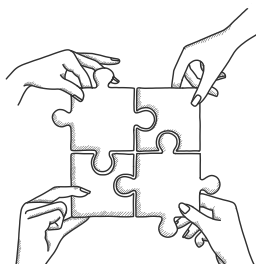
INNOVANTE, car l'innovation est au cœur de notre ADN.

RESPONSABLE, car nous ne pensons pas que « produit » et que la préservation de notre environnement est tout aussi importante.

LES ENJEUX

Les enjeux du développement de la marque employeur sont multiples pour les entreprises. Chez Florentaise, nous en avons priorisés trois :

- **ATTIRER** les talents de demain, en leur montrant les perspectives d'évolution et d'épanouissement que peuvent proposer les PME
- **FIDÉLISER** nos salariés après l'embauche
- **ACCROÎTRE** la notoriété de notre entreprise de manière générale



LES OUTILS

UN NOUVEL ESPACE POUR FAVORISER LE RECRUTEMENT : NOTRE SITE INTERNET

Dans le cadre de cette stratégie Marque Employeur, notre site internet se développe avec une nouvelle rubrique « Nous rejoindre », dédiée à la vie de notre entreprise.



Cette rubrique permet aux visiteurs d'en apprendre un peu plus sur les « coulisses » de Florentaise, sur notre philosophie de recrutement ou encore sur nos points forts !

Et bien sûr, y sont déposées nos offres d'emploi. Cette rubrique s'étoffera au fur et à mesure de l'année, avec de nouvelles vidéos réalisées dans nos différentes usines.

NOS VIDÉOS MÉTIERS

Toujours dans le cadre de la Marque Employeur, nous avons décidé de lancer une série de vidéos autour de nos différents métiers. L'objectif de ces films : mettre en avant nos Hommes et notre savoir-faire pour faciliter le recrutement !

Nous avons débuté avec Thomas, Alexandre et Adrien à Saint-Mars-du-Désert (44), ainsi qu'avec notre équipe en Brière (Bruno, Michel, Mickael et Corentin).

Ces vidéos sont visibles sur la chaîne Youtube de Florentaise ou sur notre site internet.





DEUX MESURES EN FAVEUR DU POUVOIR D'ACHAT !

Cette année, ce sont deux mesures en faveur du pouvoir d'achat qui ont été mises en place par la direction.

Comme chaque année, une valorisation de tous les salaires, suite à l'inflation en janvier 2019.

+1.9% d'augmentation

Deuxièmement, une prime exceptionnelle liée au pouvoir d'achat.

Suite aux dispositions instaurées par la loi n°2018-1213 du 24 décembre 2018, portant mesures d'urgence économiques et sociales et permettant aux entreprises volontaires de verser une prime exceptionnelle, exonérée d'impôt sur le revenu et de toutes cotisations sociales, Florentaise a décidé de faire partie des entreprises offrant la prime PEPA à ses salariés.

Le montant de cette prime versée en mars 2019 :

600€

Une prime versée à l'ensemble des collaborateurs présents au 31/12/2018, en tenant compte de leur temps de présence au cours de l'année.



LES SALARIÉS DE LABOUEYRE FONT LE SHOW

La ville de Labouheyre (40), où se situe une de nos usines, a lancé une belle initiative : mettre en avant les entreprises Bouheyrottes employant des habitants de la ville, en photo. Des photos qui ont été exposées pendant l'été. Nos collaborateurs ont joué le jeu pour ce joli projet artistique et humaniste, pour lequel quelques entorses aux règles de sécurité ont été permises... Voici une petite sélection des photos réalisées lors du shooting.





Julie Robin-Fontaine

Responsable Ressources Humaines

1. Peux-tu nous présenter ton poste et ton rôle au sein de Florentaise ?

Depuis l'été 2018, j'occupe le poste de Responsable Ressources Humaines au sein du groupe Florentaise. Le but de mon poste est de permettre à chaque salarié de travailler dans de bonnes conditions, de son entrée à son départ. Je parle ici de respect du droit du travail et de la convention collective mais également de politique salariale groupe, de développement des compétences via la formation,...

2. Pourquoi, pour Florentaise, il était important de créer un poste comme le tien ?

Florentaise s'est beaucoup développée depuis sa création et notamment depuis les années 2010. Cette croissance s'est faite grâce à l'achat de différentes petites entités, qui avaient leurs salariés, leurs règles de fonctionnement, leurs cultures... Il était désormais nécessaire d'harmoniser les pratiques et de créer du lien pour que de la somme de petites unités naisse un groupe homogène et gardant l'esprit familial qui lui est cher ! La création du poste de RRH s'inscrit dans cette volonté.

3. Quelle sont les attentes des salariés sur un poste comme le tien ?

Ils ont souvent des attentes qui ne correspondent pas toujours à la réalité. Lorsque je suis arrivée, beaucoup pensaient que j'allais d'un coup de baguette magique résoudre tous les problèmes et insatisfactions.

Malheureusement, je ne suis pas magicienne et mon rôle consiste surtout à mettre en place des procédures, à rappeler des règles, et à aider la Direction à prendre les meilleures décisions possibles.

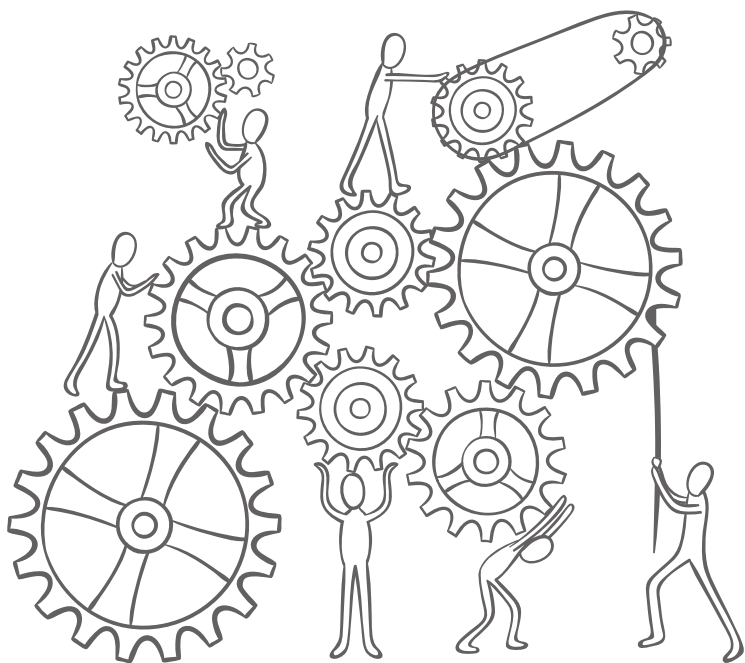
Je sais aussi être une oreille attentive aux problèmes afin de tout mettre en œuvre pour trouver les solutions les plus justes et les plus équitables.

4. Quelles sont les difficultés de recrutement auxquelles tu peux faire face ?

Les postes que nous avons à pourvoir sont techniques, manuels et les conditions de travail pas toujours faciles... Heureusement, nous avons des équipes soudées et passionnées par leurs métiers et les produits. Ce sont nos meilleurs ambassadeurs et c'est pour cela que nous les mettons en avant, grâce aux vidéos métiers diffusées sur notre site par exemple.

5. Quels sont les actions d'amélioration que tu aimerais mettre en place ?

J'aimerais, en collaboration avec Chloé CHUPIN la responsable RSE, travailler sur le bien-être au travail. Au-delà des événements annuels ou ponctuels qui peuvent être organisés, ce bien-être passe avant tout, selon moi, par le fait que chacun puisse travailler dans des conditions optimales et se sentir en sécurité. Je souhaiterais également que nous parvenions à ce que chacun trouve, si ce n'est pas déjà le cas, du sens dans son travail, en connaissant mieux les autres services par exemple et les interactions qui existent, et soit reconnu à sa juste valeur (ex : en étant référent au niveau de son usine ou du groupe pour généraliser les bonnes pratiques).





Sociétal





48H DE L'AGRICULTURE URBAINE : UN PARTENARIAT NATIONAL !

Comme chaque année, dans ce volet SOCIÉTAL, nous faisons un petit tour d'horizon des différents partenariats réalisés durant l'année. Cette année, c'est surtout un partenariat national qui nous a marqué, celui des 48h de l'Agriculture Urbaine !

Ce festival, nous vous en avons déjà parlé l'année dernière, car nous étions partenaire de la ville de Nantes. Cette fois-ci, c'est 15 villes que nous avons accompagnées, au côté de Vilmorin, Castorama et Truffaut, avec 38 m³ de terreaux qui ont été offerts. Une belle preuve de notre engouement pour l'agriculture urbaine !

Au programme de ce festival : des ateliers de jardinage, des conférences, des visites de parcs et jardins et d'autres festivités !

LE BILAN DES 48H EN 3 CHIFFRES :



588

événements



15 000

personnes
présentes
pour ce
festival



400 000

personnes
touchées sur
les réseaux
sociaux





ATELIERS JARDINAGE AVEC LES APPRENTIS D'AUTEUIL

Les différents projets JARD'INCITÉ, ont permis de créer des contacts forts entre Florentaise et différentes associations, entreprises, ou fondations comme celle des Apprentis d'Auteuil.

C'est au travers de la formation pré-qualifiante en espaces verts et maraîchage biologique des Jardiniers d'Auteuil, que des ateliers ont été mis en place dans notre centre de R&D.

Ces ateliers consistent à apporter une première approche du monde de l'entreprise pour les jeunes en formation et dans le cas présent, des connaissances supplémentaires sur le substrat.

« La visite des Apprentis d'Auteuil était une première pour nous ! Les jeunes se sont montrés curieux et motivés pour participer aux ateliers proposés. Quant à nous, je trouve qu'il est très gratifiant de pouvoir partager notre savoir-faire avec eux. Expérience à renouveler ! » Sara AFONSO - Chef de culture station expérimentale (centre R&D Florentaise)



UN NOUVEL ESPACE DE STOCKAGE POUR PLONEVEZ

En 2018, le site de Plonevez réhabilitait son réseau d'eaux pluviales pour permettre à l'eau de mieux s'évacuer en cas d'intempéries. Cela a permis de refaire l'enrobé de leur plateforme, afin d'avoir un espace plus grand pour stocker les palettes et créer un parking devant les bureaux.



Renaud Tassez - Technicien de maintenance

1. Peux-tu m'expliquer en quoi consiste ton poste ?

Je suis responsable maintenance sur le site de Lavilledieu (07). Mon poste consiste à entretenir les machines en place et à leur apporter des améliorations selon nos besoins, qui évoluent continuellement. Je fais pas mal de tests en interne, pour optimiser ces machines et une fois mes essais validés, ils sont dupliqués sur les autres sites. La « nouveauté », c'est que depuis 2 ans maintenant, nous essayons de développer un service de maintenance à distance. Ce qui fait que je pars régulièrement en interventions dans nos différentes usines pour la maintenance et l'installation de nouvelles machines.

2. Quel est ton parcours chez Florentaise ?

Je suis arrivé chez Florentaise en 2006, où j'ai commencé en contrat saisonnier. J'ai ensuite signé un CDI et je suis resté au conditionnement pendant environ 3 ans. On m'a ensuite proposé ce poste à la maintenance.

3. En 2018 et 2019, quelles sont les types d'interventions que tu as pu faire ?

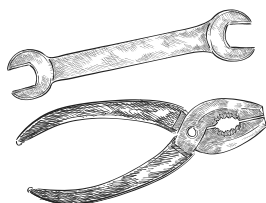
Ces deux dernières années, je me suis surtout déplacé à St Escobille (91), Treffort (01), Labouheyre (40) et Combrée (49). Les missions étaient assez diverses ! Entretien des cribles, installation de nouveaux systèmes de soudures, maintenance des machines au conditionnement, installation de banderoleuses etc.

4. Qu'est ce qui te plait dans ton métier et chez Florentaise ?

Je pense que c'est la diversité du poste. Mes journées ne sont jamais les mêmes ! J'aime aussi beaucoup l'ambiance qui règne entre nous. À chacun de mes déplacements, l'accueil des autres usines est vraiment super ! Et pour finir, ce qu'il y a de très intéressant pour moi, ce sont tous les nouveaux projets qui se multiplient d'année en année avec le développement de l'entreprise.

5. Comment vois-tu ton poste évoluer d'ici à 5 ans ?

Je suis quelqu'un de très curieux et j'aimerais encore élargir mon domaine de compétences. Et pourquoi pas, dans le futur, développer encore plus ce pôle maintenance et apporter une vraie valeur ajoutée aux autres usines du groupe.





Économique





FLORENTAISE CONTINUE SON EXPANSION EN RACHETANT L'ARDOISIÈRE BEL AIR MATÉRIAUX À COMBRÉE

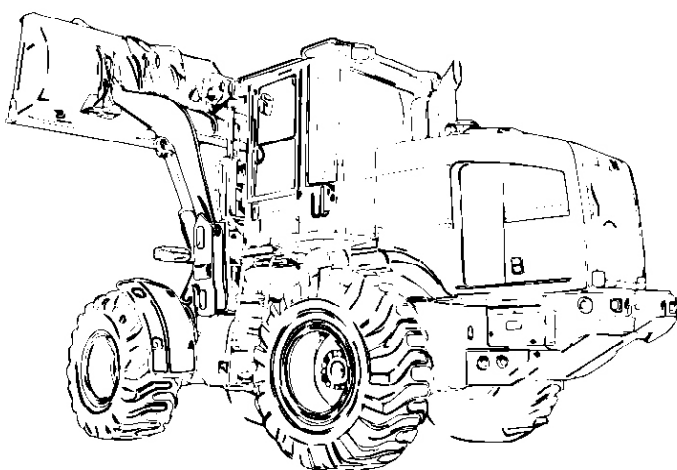
Florentaise a signé le rachat de l'ardoisière Bel Air Matériaux à Combrée (49) le 18 juillet 2018.

À l'époque, les parties non utilisées de l'ardoise extraite aux ardoisières d'Angers, étaient stockées sur le site de Bel Air matériaux. Stock, qu'aujourd'hui, nous concassons et criblons pour en faire du paillage.

Ce rachat est l'occasion pour Florentaise d'étendre encore un peu plus son activité et surtout de garantir à ses clients des approvisionnements stables et réguliers en ardoise de paillage, autant en volume qu'en qualité. L'arrêté préfectoral de 2015 autorise une exploitation de 50 000 tonnes par an, sur 20 ans, sur une surface d'environ 9 hectares.

Le personnel présent à la carrière vient également grossir les rangs de la société, qui compte en 2018, pas moins de 187 salariés en France et à travers le monde.

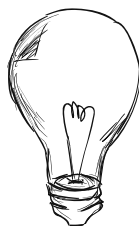
« Nous voyons deux avantages majeurs à ce rachat. Le premier : garantir à nos clients un approvisionnement en ardoise régulier et qualitatif, qui est aujourd'hui un des paillages minéral les plus appréciés. Le deuxième : permettre à une entreprise locale comme Bel Air Matériaux de faire perdurer son histoire. » J.P. CHUPIN

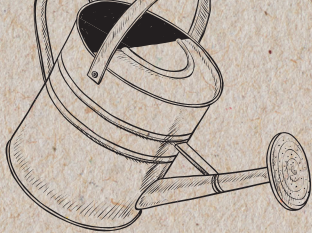




FAIRE DU BÉTON AVEC DE LA POUSSIÈRE DE BÉTON !

Avec la grande quantité de poussière de béton générée par la fabrication du COPOLIGHT®, l'équipe de Labouheyre (40) a trouvé le moyen d'innover et de résoudre, par la même occasion une demande interne. Leur idée : faire du béton avec de la poussière de béton ! Après plusieurs mois de tests et d'échanges, la formule était créée et les bénéfices ne se sont pas fait attendre : valorisation des déchets de trituration, réalisation de blocs empilables pour les cases de matières premières en vrac, murs de soutènement ... Ce béton est également plus léger et donc moins couteux en transport et en émissions de CO₂. En bref, un beau projet d'éco-conception qui nous permet de valoriser nos poussières de COPOLIGHT®, pour répondre à un besoin interne dans nos usines.





VU SUR 5

SILENCE, ça pousse!



UNE NOUVELLE AVENTURE POUR FLORENTEISE !

Depuis 2016, Hortival Diffusion commercialise ses végétaux sous la marque SILENCE, ça pousse ! en partenariat avec l'émission de France 5. En 2019, Florentaise et Ernest Turc s'associent à Hortival Diffusion et unissent leur savoir-faire pour élargir l'offre produit de la marque.

Ainsi, ce petit groupe de PME innove et unit ses compétences pour la marque SILENCE, ça pousse ! ; avec l'objectif de proposer des « solutions jardins », faciles à comprendre, faciles à réaliser et faciles à réussir ! Nous proposons une gamme de terreaux, paillages et fertilisants naturels Utilisables en Agriculture Biologique. Une production 100% française dont les composants naturels et micro-organismes stimuleront la croissance et l'épanouissement de vos plantes.

À l'avenir, l'alliance devrait s'élargir encore un peu plus avec de nouvelles entreprises et de nouveaux produits, pour une offre toujours plus complète !





LANCEMENT DU E-COMMERCE POUR LE SITE JARD'IN

L'aventure Jard'IN continue avec le lancement de la partie e-commerce sur le site ! Pour le moment ce sont notre potager LED Octopousse et ses recharges qui sont disponibles, ainsi que notre nouveau terreau sec et compressé ! Et pour l'été, le Jard'IN Kit découverte devraient s'ajouter à la plateforme !



FLORENTAISE À L'INTERNATIONAL

Notre développement à l'international se poursuit, aussi bien en Europe qu'en Asie et en Amérique du nord. Notre fibre de bois HORTIFIBRE[®], rencontre un véritable succès à travers le monde et plusieurs centaines de milliers de m³ sont produits aux quatre coins du globe. Après l'ouverture d'une unité de production en 2018, c'est une deuxième usine en Chine qui devrait voir le jour fin 2019.



FLORENTAISE, FIÈRE PARTENAIRE D'UTOPI'HALL !

En mars 2019 a ouvert UTOPI'HALL à Angers, dont nous sommes heureux et fiers d'être partenaire en installant une ferme verticale dans ce hall alimentaire nouvelle génération !

UTOPI'HALL c'est quoi ?

Utopi'hall est un lieu qui propose de revoir sa façon de consommer, de manière responsable. On y trouve un espace de production où poussent des aromates et autres plantes comestibles mais aussi des étals de produits locaux, cultivés dans la région de manière raisonnée. Cette manière de consommer s'inscrit dans une démarche de valorisation du locavorisme.

Utopi'hall espère conquérir le cœur de tous les consommateurs et se veut, en plus d'une boutique, un vecteur de partage et d'échange.

Nos fermes verticales viennent s'intégrer à leur concept, pour proposer des végétaux produits sur place. De l'ultra frais et de l'ultra local en toute saison !

Pour en savoir plus : <https://www.utopihall.fr/>



RAPPORT RSE
2018-2019

TÉL : 02 40 77 44 44
LE GRAND PÂTIS - 44850 SAINT MARS DU DÉSERT

www.florentaise.com