

# PRESENTATION DU GROUPE 2021



• **Europcar**  
moving your way

• **GOLDCAR**



• **ubeeqo**



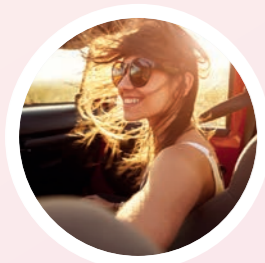
AVEC UN PORTEFEUILLE DE MARQUES INTERNATIONALES, LEADERS SUR CHAQUE SEGMENT...

... NOUS ADRESSONS DIVERS CAS D'USAGE DE MOBILITÉ, QUELLE QUE SOIT LA DURÉE

Nos 4 marques majeures représentent

27%

de parts de marché\*, faisant de notre Groupe le leader européen de la location de véhicules



Leader européen de la location de voitures et d'utilitaires, pour les particuliers et les professionnels



Leader européen de la location de voitures « low cost »



Location de voitures en Europe, positionnement « mid tier », segments loisirs

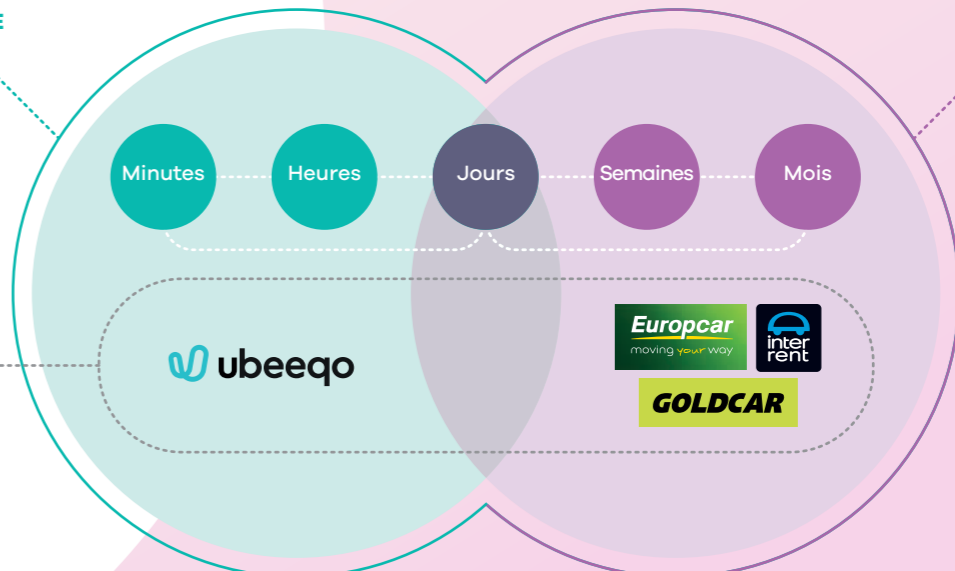


Un des leaders européens de l'autopartage en boucle fermée, pour les particuliers et les professionnels

AUTOPARTAGE

LOCATION DE VÉHICULES

4 MARQUES MAJEURES



Mobilité urbaine et de courte distance

Mobilité de moyenne et longue distance

Cas d'usage: Proximité, Professionnels

Cas d'usage: Loisirs, Professionnels

Notre portefeuille de marques internationales est complété par des marques ayant des positions fortes dans certains pays du Groupe

Marques de location de véhicules, « champions locaux »

Marques de mobilité urbaine complémentaires d'Ubeeqo



Un des principaux acteurs de la location de voitures aux USA, avec un positionnement « low cost »



Leader de l'autopartage en Irlande



Un des plus importants acteurs de la location de voitures et d'utilitaires en Allemagne



Autopartage 100% électrique au Royaume-Uni

\* Source : Euromonitor 2018 et Oliver Wyman Analysis 2019.

# NOUS SERVONS NOS CLIENTS DANS PLUS DE 140 PAYS



(1) Canada : partenaire en Amérique du Nord.  
 (2) Chine : partenaire en Asie.  
 (3) Inde : partenaire en Asie.  
 (4) Japon : partenaire en Asie.  
 (5) Marque opérée par Buchbinder.

# NOTRE MODÈLE DE CRÉATION DE VALEUR



## Tendances macros

### La mobilité : un besoin fondamental

- Aujourd'hui, la mobilité est au 1<sup>er</sup> rang en termes de PIB mondial.

### À l'horizon 2050 : Une croissance des besoins de mobilité insoutenable pour la planète

- Avec pour effet, une augmentation des émissions de CO<sub>2</sub>, des problèmes de congestion des villes...

### Partout dans le monde, émergence de nouveaux écosystèmes de mobilité

- Pour une mobilité multi-modale (transports en commun, véhicules individuels, mobilités douces...)
- Pour une mobilité plus durable, plus respectueuse de l'environnement.

### Au cœur de ces écosystèmes, une nouvelle mobilité « 4 roues » se développe

- Le modèle de la possession d'un véhicule était la norme : il est de moins en moins pertinent, d'un point de vue économique et écologique,
- Le modèle de l'usage se développe : il consiste à utiliser une voiture « quand vous en avez besoin ».
- Le digital : un facteur d'accélération du modèle de l'usage :
  - la mobilité devient un service accessible, « à portée de smartphone ».

### Post Covid-19, renforcement de certaines attentes en termes de mobilité

- Usages digitaux renforcés via le besoin de services « sans contact ».
- Nouveaux standards de sécurité et de flexibilité.
- Une aspiration pour des modes de déplacement plus responsables et plus respectueux de l'environnement.

## Location et auto-partage : une véritable alternative à la possession d'un véhicule.

## Nos atouts

### Une position de leader incontestée

N° 1 Européen de la location de véhicules	27% de parts de marché, avec des marques fortes (Europcar, Goldcar)	70 ans d'expertise du service (B2C, B2B)
---	---	--

### Un positionnement de « mobility service company »

- Intervenant sur un large « scope » de la chaîne de valeur de la mobilité
- De la maintenance réparation des véhicules au service clients, en passant par la gestion de flotte, dont les services de financement.

### Un réseau dense et mondial

144 pays dans le monde	1 275 stations en propre	1 732 stations franchisées
------------------------	--------------------------	----------------------------

### Un maillage territorial complet, dans chaque pays où nous opérons

73 % de nos stations en villes	5 % en gares	22 % en aéroports.
--------------------------------	--------------	--------------------

### Une flotte puissante, moderne et flexible

248 000 véhicules en moyenne dans notre flotte en 2020	Une flotte « CO <sub>2</sub> light »*, dotée des motorisations les plus récentes	Un modèle d'achat (« buyback ») à la fois flexible et dérisqué
--	--	--

### Une offre diversifiée, distribuée par des canaux en propre

- Location :
  - de quelques heures (auto-partage),
  - à plusieurs jours, plusieurs semaines, plusieurs mois (location courte, moyenne et longue durée).
- Pour assurer la distribution de nos services :
  - plus de **140 points de contact digitaux** « direct to brand » proposés à nos clients,
  - en complément de nos plateformes physiques (stations, call centers...).

### Un mix de talents pour opérer un service au quotidien

Près de 10 000 collaborateurs engagés pour la satisfaction de nos clients

69% dans les métiers des opérations et stations	31% dans les fonctions support	Environ 550 collaborateurs travaillant dans les métiers du digital au sein de notre Groupe
---	--------------------------------	--

\* 130 gr CO<sub>2</sub> / km (kms parcourus par les véhicules utilisés par nos clients)

## Notre vision, notre ambition, notre raison d'être, nos valeurs

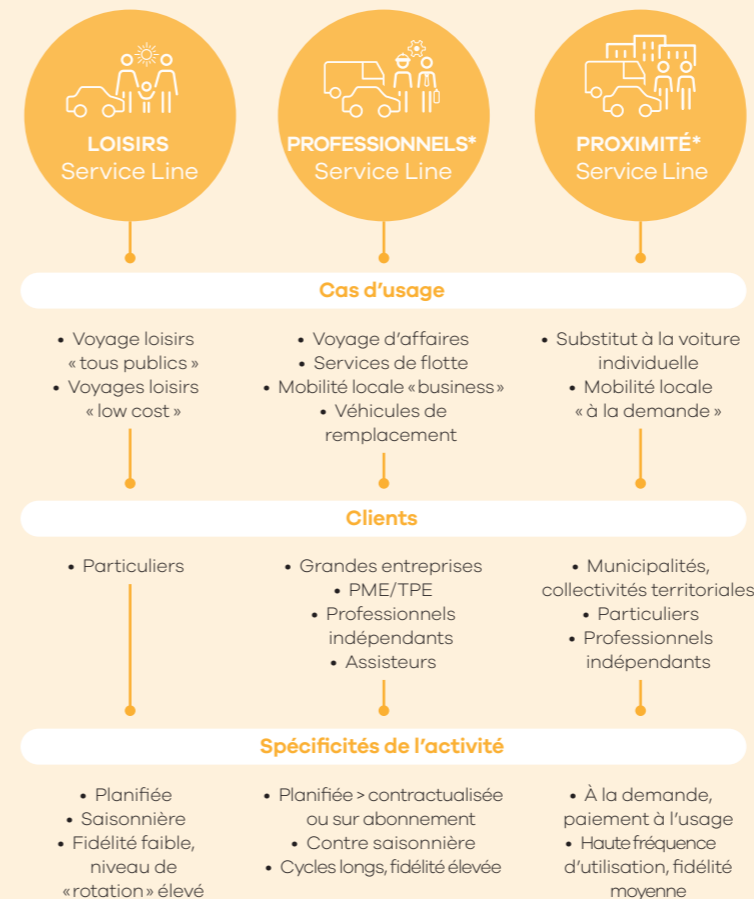
En tant qu'acteur majeur de la mobilité, nous voulons jouer un rôle de premier plan dans les nouveaux écosystèmes multimodaux de la mobilité et apporter une contribution significative à la nécessaire transition vers un monde « bas carbone ».



Être la « mobility service company » préférée pour nos clients et créer de la valeur pour l'ensemble de nos parties prenantes.

- Placer le client au cœur de tout ce que nous faisons
- Valoriser la contribution
- Communiquer ouvertement
- Travailler ensemble

## 3 Service Lines orientées clients



\* Incluant l'activité Vans & Trucks.

## Nos engagements en matière de Responsabilité Sociétale d'Entreprise



- Rendre la mobilité accessible
- Agir pour l'environnement
- Être un employeur responsable
- Partager notre éthique professionnelle

## Création de valeur

### Clients

56,4 M de journées de location	Plus de 5 M de clients aidés et conseillés via nos call centers (clients uniques en 2020)	Net Promoter Score <b>51,8</b> pour Europcar ( <b>44,1</b> pour le Groupe, toutes marques confondues)
--------------------------------	---	---

### Collaborateurs

8 860 collaborateurs permanents	43 % de femmes	292,5 M€ de salaires et de primes
3 347 saisonniers	57 % d'hommes	72 % de collaborateurs ayant bénéficié d'une formation en 2020
	40 % de femmes managers au sein du Groupe	

### Fournisseurs et partenaires

Plus de 20 800 fournisseurs	818 M€ d'achats en 2020
-----------------------------	-------------------------

### États et territoires

66,3 M€ de taxes et d'impôts	Près de 8 000* véhicules verts (hybrides, électriques, GNV) dans notre flotte, répondant aux exigences des plans de lutte contre la pollution atmosphérique des États et territoires
------------------------------	--

\* dont 6 637 véhicules « verts » (hybrides et électriques) achetés en 2020.

### Planète

#### Bilan carbone 2020 : 1 648 222 teq CO<sub>2</sub> (en baisse d'environ 11 % par rapport à 2019)

Objectifs de réduction de nos émissions carbone (Science Based Targets - base de référence 2019) à l'horizon 2030\* :

- - 46% pour ses émissions directes (Scope 1 et 2)
- - 13% pour ses émissions indirectes (Scope 3, émissions liées à l'usage des véhicules)

8 filiales pays certifiées ISO 14001	Contribution à 8 Objectifs de développement durable des Nations unies
--------------------------------------	---

### Actionnaires

En raison de la crise du Covid-19 : annulation du versement du dividende au titre de l'année 2019, mesure proposée par le Conseil de surveillance dans le cadre du plan de réduction des coûts et de préservation des liquidités déployé par le Groupe (« Reboot »).

\* Ces objectifs seront soumis pour validation à l'initiative Science Based Targets en 2021.

# FAITS MARQUANTS 2020



## FÉVRIER

Europcar Mobility Group choisi comme partenaire de référence par Rentalcars.com pour la plateforme Ryanair.



## MARS

Au cœur de la crise du Covid-19, Europcar Mobility Group se mobilise pour **soutenir la mobilité des personnels de santé**, avec son programme « Ensemble/Together ».



Plus de 1000 véhicules mis à disposition gratuitement ou sans frais de location, dans tous les pays en Europe, et une centaine de collaborateurs mobilisés !

## AVRIL

Durement impacté par la crise du Covid-19, le Groupe lance le programme « Reboot » (programme d'adaptation à court terme pour gérer au mieux les effets de la crise) ainsi que les travaux pour le plan « Connect » ; plan de transformation à moyen terme (2020-2023), visant à prendre en compte les conséquences durables de la crise sur les besoins et attentes en terme de mobilité.

Il en résultera, entre autres, **une nouvelle organisation du Groupe, centrée sur ces nouveaux besoins et attentes des clients et sur les différents cas d'usage de mobilité.**

Création de 3 Services Lines :

-  **Loisirs**
-  **Proximité**
-  **Professionnels**

## MAI – JUIN

- Le Groupe obtient un prêt de 220 millions d'euros garanti par l'État français et un prêt de 67 millions garanti par l'État espagnol, dans le cadre d'un plan de financement destiné à sécuriser ses liquidités pour faire face à la crise du Covid-19.
- **Lancement du « Safety Program » du Groupe dans 14 pays**, afin de renforcer les mesures d'hygiène et de sécurité dans les véhicules et les stations.

Le Groupe signe un partenariat avec Bureau Veritas, afin d'être accompagné dans la mise en œuvre de protocoles sanitaires de référence dans le cadre de son « Safety Program ».



## SEPTEMBRE

- Suite à l'impact important de la crise du Covid-19 sur ses activités, le Groupe lance une restructuration financière, en annonçant le 7 septembre son intention d'engager des discussions avec les créanciers de sa dette corporate.
- Signature d'une alliance stratégique avec Routes Car Rental, un des principaux acteurs de la location de véhicules au Canada.



## OCTOBRE

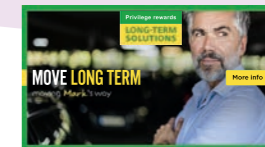
Europcar Mobility Group choisit Telefonica et Geotab en Europe pour **connecter l'ensemble des véhicules de sa flotte d'ici fin 2023.**

La solution de Telefonica et Geotab permet un suivi télématique en temps réel de la flotte de véhicules pour une meilleure expérience client.



## NOVEMBRE

- Europcar Mobility Group lance ses **solutions de location longue durée flexibles : une réponse du Groupe pour aider les entreprises**, notamment à s'adapter à la crise du Covid-19.



- Accélération du programme « ONE sustainable fleet » grâce au partenariat avec NewMotion pour la recharge électrique de nos véhicules.

**Objectif du Groupe : plus de 1/3 de véhicules « verts » (électriques, hybrides) d'ici fin 2023.**



## NOTATIONS ESG EN 2020

Si 2020 n'a certainement pas été une année facile pour l'ensemble des acteurs de la mobilité, notre Groupe a néanmoins réussi dans ce contexte particulier à améliorer de manière significative ses performances en matière de responsabilité sociétale des entreprises, notamment sur le plan environnemental. Nous sommes notamment fiers des notations ESG suivantes :

  
**61/100**  
(+ 15 points par rapport à 2019)

  
**Médaille d'Or**  
(pour la toute première fois)

  
**B**  
(pour nos actions liées à la lutte contre le changement climatique)

**Europcar**  
moving your way

**GOLDCAR**



**ubeeqo**



**FOX**  
RENT A CAR



### Siège social

13 ter boulevard Berthier  
75017 Paris (France)

### Europcar Mobility Group

Société anonyme à Directoire et Conseil de surveillance  
RCS de Paris n°489 099 903  
Capital de 163 884 278 euros

[www.europcar-mobility-group.com](http://www.europcar-mobility-group.com)