

PROGRAMME BILAN DE COMPÉTENCES

Présentiel, Mixte ou Distanciel

**OURÉA COACHING – 34, BOULEVARD DES ITALIENS – 75009 PARIS
EURL AU CAPITAL DE 1000 EUROS – SIRET 881 157 515 00019 – APE 7022Z – RCS PARIS
N° INTRACOMMUNAUTAIRE : FR 3988115751500019 – CERTIFIÉ QUALIOPI
DÉCLARATION D'ACTIVITÉ ENREGISTRÉE SOUS LE N°11756026975 (NE VAUT PAS AGRÉMENT D'ETAT)**

QU'EST CE QU'UN BILAN DE COMPÉTENCES ?

Le bilan de compétences a pour objet de permettre d'analyser vos compétences professionnelles et personnelles ainsi que vos aptitudes et vos motivations, afin de définir votre projet professionnel et, le cas échéant, votre projet de formation.

Le cadre Légal du bilan de compétences est défini par le Code du travail (articles L6313-4 et R.6313-5 à 6313-8).

Cette démarche est volontaire, progressive et méthodique et se déroule sur plusieurs semaines afin de favoriser votre réflexion et la maturation de votre projet (4 à 16 semaines maximum).



LES COMPÉTENCES VISÉES

Le bilan de compétences vise à développer votre capacité à prendre des décisions quant à l'orientation de votre carrière professionnelle sur la base d'une meilleure connaissance de vous-même (valeurs, besoins, personnalité) et d'une meilleure connaissance de vos compétences (savoirs, savoir-faire, savoir-être).

Votre capacité à analyser le marché de l'emploi, à détecter les compétences recherchées par les entreprises, à identifier des dispositifs pour se former est également développée dans le cadre de votre bilan de compétences.



PUBLIC VISÉ ET PRÉ REQUIS



Le bilan de compétences s'adresse à tous les publics.



Une bonne compréhension et utilisation de la langue française est néanmoins nécessaire.



1

TESTS PSYCHOMETRIQUES ET D'APTITUDES

Tests psychométriques sélectionnés selon le profil et les besoins des participants sur Central Test , ou autre plateforme professionnelle si nécessaire.

2

ESPACE DE TRAVAIL PERSONNEL

Autoportrait, Retour sur image, Intérêts professionnels, Racines professionnelles, Motivations et freins, Portefeuille de compétences, Ressources pédagogiques, ...

3

APPORTS D'INFORMATIONS

Environnement de l'emploi et des métiers, secteur de la formation professionnelle, dispositifs de financements, book métiers...

4

ENQUÊTES MÉTIERS

Recherches, récolte de données, investigations auprès de professionnels exerçant les métiers envisagés, mise en relation si besoin, ...

5

RÉDACTION D'UNE SYNTHÈSE

Reprise des points importants du bilan de compétences au regard du projet retenu.

MOYENS PÉDAGOGIQUES ET MÉTHODOLOGIE

DÉROULEMENT DE VOTRE BILAN

Le bilan de compétences suit les trois phases réglementaires inscrites au Code du travail. La durée de ces différentes phases, en face à face, dépend de la formule que vous aurez choisi.

Avant le démarrage de votre bilan **PHASE PRELIMINAIRE**

- **Entretien préalable gratuit afin d'analyser votre demande**
- **Détermination du format le plus adapté à votre besoin**
- **Définition conjointe des modalités de déroulement (durée et nombre de RDV, horaires, ...)**



DÉROULEMENT DE VOTRE BILAN

Pendant votre bilan

PHASE DE DIAGNOSTIC

- **Analyse de vos attentes et objectifs à court et moyen terme**
- **Explicitation de votre parcours professionnel et vos choix d'orientation, de vos critères de réussite, de vos indicateurs de satisfaction de fin de bilan**
- **Validation de votre objectif de bilan : réorientation, évolution professionnelle ou vérification de projet entrepreneurial**



DÉROULEMENT DE VOTRE BILAN

Pendant votre bilan

PHASE D'INVESTIGATION

- **Identification de vos traits de personnalité, de vos zones de confort et de vos axes de développement**
- **Identification et analyse de vos centres d'intérêts, vos motivations et ressources, de vos compétences et de vos capacités**
- **Réalisation d'enquêtes métiers**



DÉROULEMENT DE VOTRE BILAN

Pendant votre bilan PHASE DE CONCLUSION

- **Remise de votre synthèse écrite. Ce document est strictement confidentiel et à votre unique attention.**
- **Point sur tout votre travail en bilan et clôture de celui-ci.**



DÉROULEMENT DE VOTRE BILAN

Après votre bilan SUIVI

- **RDV six mois après la fin de votre bilan de compétences afin de faire le point sur la mise en oeuvre de votre projet**
- **Plan d'action correctif si nécessaire, en cas de difficultés**

NOUS RESTONS NÉANMOINS DISPONIBLES, SI BESOIN, PASSÉ CE DÉLAI : QUESTIONS, BESOIN D'INFORMATIONS, ...





METHODES ET OUTILS



INVENTAIRE DE PERSONNALITÉ

Par la passation de test(s), analyse de vos comportements professionnels, modes de fonctionnement, leviers de motivation, valeurs



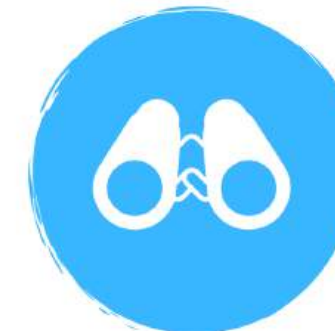
QUESTIONNEMENT VERTICAL

Questionnement spécifique issu des méthodes de coaching professionnel, méthode "entonnoir" dans l'aide à la prise de décision



ELABORATION DE PISTES CONCRETES

Possibilités d'activités, de métiers en lien avec vos intérêts, vos aptitudes, vos compétences transférables, vos contraintes



CONFRONTATION À L'ENVIRONNEMENT SOCIO-PROFESSIONNEL

Informations sur les métiers, les différents secteurs, les entreprises, le marché du travail, les formations



ESPACE DE TRAVAIL PARTAGE

Exercices, questionnaires, ressources pédagogiques, Books métiers, Annuaire de contacts pour vos enquêtes métiers

01

PAR VOTRE CPF

Salariés du privé : le bilan de compétences peut être financé dans le cadre du Compte Personnel de Formation. Les avantages : procédure simplifiée, confidentialité vis à vis de l'employeur, délai rapide d'acceptation du dossier. Si le montant crédité sur votre CPF n'est pas suffisant, vous pouvez compléter par un financement personnel.

Possibilité d'abondement de la part de votre employeur.

Attention : depuis le 02/05/2024, un reste à charge de 100 euros sera appliqué .

Agents de la Fonction Publique d'Etat et Territoriale : vous devez adresser votre demande à votre administration ou au responsable des Ressources Humaines . Devis sur demande.

Agents de la Fonction Publique Hospitalière : vous devez en amont passer par l'ANFH.

FINANCEMENT DE VOTRE BILAN



FINANCEMENT DE VOTRE BILAN

2

PAR VOTRE EMPLOYEUR OU OPCO

Le bilan de compétences peut être financé via le Plan de Développement des Compétences de votre employeur ou par prise en charge de votre OPCO.

3

PAR FRANCE TRAVAIL

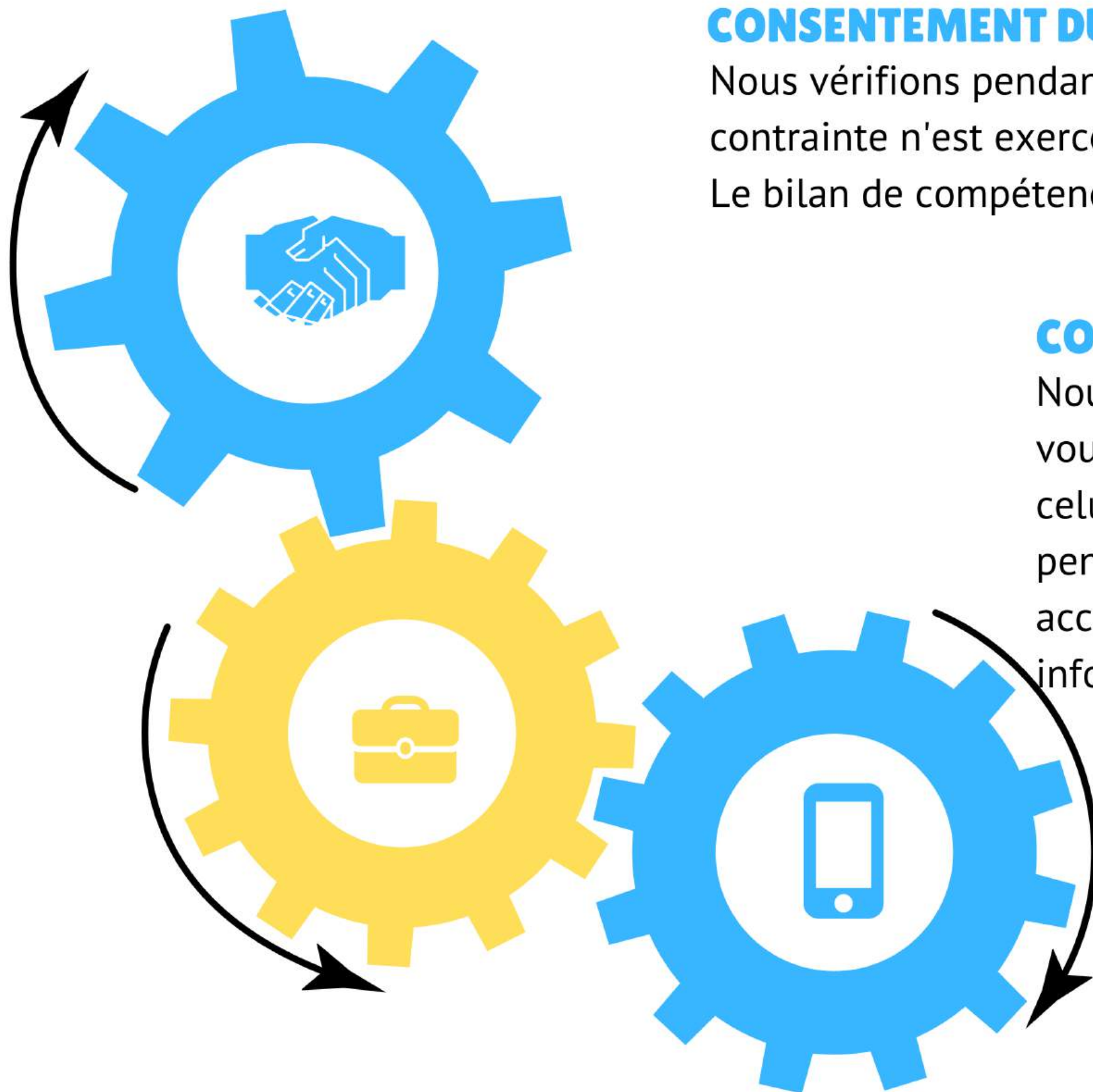
Le bilan de compétences peut être financé via l'Aide Individuelle à la Formation (AIF). L'utilisation de votre CPF est également possible si vous en possédez un, et en fonction de votre situation, vous pourrez prétendre à un abondement de la part de France Travail.

4

PAR FINANCEMENT PERSONNEL

Un financement personnel est possible si aucune des solutions ci-dessus n'est retenue. Nous acceptons des règlements échelonnés jusqu'à six mois maximum.

NOTRE DEONTOLOGIE



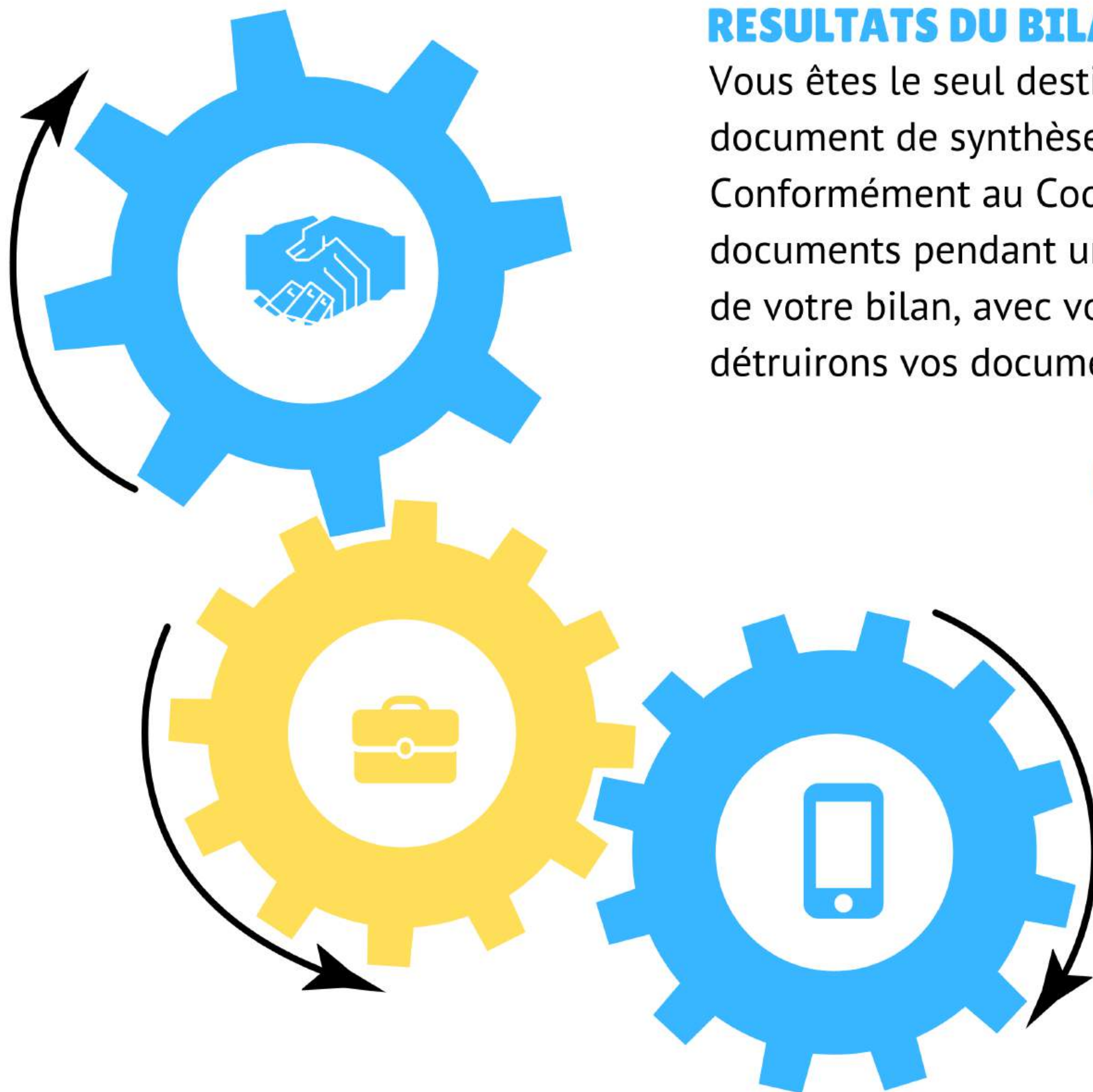
CONSENTEMENT DU BENEFICIAIRE

Nous vérifions pendant l'entretien préalable qu'aucune contrainte n'est exercée sur vous pour réaliser cette prestation. Le bilan de compétences résulte de votre libre décision.

CONFIDENTIALITE DE LA DÉMARCHE

Nous sommes tenus au secret professionnel. Nul autre que vous n'a accès au contenu de votre bilan, même lorsque celui-ci est financé par votre employeur et/ou réalisé pendant votre temps de travail. Vous pouvez néanmoins, en accord avec ce dernier, lui communiquer certaines informations si vous le souhaitez.

NOTRE DEONTOLOGIE



RESULTATS DU BILAN

Vous êtes le seul destinataire des résultats détaillés et du document de synthèse remis à l'issue de la prestation. Conformément au Code du travail, nous conserverons vos documents pendant un an, à compter de la date de fin effective de votre bilan, avec votre accord écrit; le cas échéant, nous détruirons vos documents.

RELATION DE CONFIANCE

Un seul et unique consultant vous est dédié pendant toute la durée de votre accompagnement. La posture de Coach Professionnel et le non-jugement est primordial pour nous. Votre personnalité, vos valeurs, vos choix personnels ou professionnels se seront jamais jugés mais entendus et analysés, dans l'optique de votre projet professionnel.

Notre Charte de Déontologie est à votre disposition sur demande expresse.

CONDITIONS DE REALISATION DES BILANS A DISTANCE ET MOYENS MIS EN PLACE

ZOOM, TEAMS OU GOOGLE MEET ?

Pour les bilans de compétences à distance, nous réalisons vos entretiens via les logiciels Zoom, Teams ou Google Meet selon votre préférence ou habitude.

Prévoyez l'utilisation d'un ordinateur ou d'une tablette, ainsi que d'avoir une bonne connexion internet.



MOYENS PERMETTANT DE SUIVRE L'EXÉCUTION DE L'ACTION ET SES RÉSULTATS

**DES EXERCICES, TEST(S) ET RECHERCHES VOUS SONT
DEMANDÉS ENTRE LES SÉANCES**

**UNE SYNTHÈSE VOUS EST REMISE EN FIN DE
PARCOURS**

**VOUS COMPLÉTEZ ET SIGNEZ UNE ATTESTATION DE
PRÉSENCES**

**VOUS ÊTES INVITÉ À REMPLIR UN QUESTIONNAIRE
DE SATISFACTION VOUS PERMETTANT D'ÉVALUER
LES APPORTS DE VOTRE BILAN DE COMPÉTENCES, A
CHAUD ET "A FROID"**

PERSONNES EN SITUATION DE HANDICAP

QUE FAIRE ?

Si vous êtes en situation de handicap, veuillez nous contacter à l'adresse mail suivante :

edepoux@ourea-coaching.fr

Nous vous proposerons des aménagements adaptés, si nécessaire, et dans la mesure du possible.



MODALITES ET DELAIS D'ACCÈS

NOUS NOUS ENGAGONS À VOUS CONTACTER DANS LES 48H APRÈS VOTRE DEMANDE D'INFORMATIONS

Toute demande de prestation d'un bilan de compétences s'accompagne de la transmission d'un devis précisant le montant TTC de la prestation, ainsi que les dates de réalisation.

Si vous financez votre bilan via votre CPF, le devis est transmis par voie électronique directement sur votre espace personnel.

La prestation, après acceptation du devis et signature du contrat/ou de la convention de formation, peut démarrer en respectant le délai convenu entre les parties prenantes. A noter : avec un financement CPF, ce délai incompressible est de 11 jours ouvrés.





FORMULES D'ACCOMPAGNEMENT



**12H DE RDV AVEC VOTRE CONSULTANT
1900 EUROS (CPF)
OPCO, ENTREPRISES, FRANCE TRAVAIL OU
AUTRE SITUATION : DEVIS SUR DEMANDE**

+ 12h de travail personnel à prévoir

- **TEST PSYCHOMETRIQUE**
- **ANALYSE DES INTERETS ET MOTIVATIONS**
- **AUTO DIAGNOSTICS**
- **VALEURS**
- **ENQUÊTES MÉTIERS**
- **PORTEFEUILLE DE COMPETENCES**
- **ANALYSE DES COMPETENCES PROJET ET FORMATIONS**
- **PLAN D'ACTION**
- **SYNTHÈSE ÉCRITE**



FORMULES D'ACCOMPAGNEMENT



**15H DE RDV AVEC VOTRE CONSULTANT
2300 EUROS (CPF)
OPCO, ENTREPRISES, FRANCE TRAVAIL OU
AUTRE SITUATION : DEVIS SUR DEMANDE**

+ 9h de travail personnel à prévoir

- **TEST(S) PSYCHOMETRIQUE(S)**
- **ANALYSE DES INTERETS ET MOTIVATIONS**
- **AUTO DIAGNOSTICS**
- **VALEURS**
- **ENQUÊTES MÉTIERS**
- **EXERCICE PROJECTIF D'AIDE À LA PRISE DE DÉCISION**
- **PORTEFEUILLE DE COMPETENCES**
- **ANALYSE DES COMPETENCES PROJET ET FORMATIONS**
- **PLAN D'ACTION**
- **SYNTHÈSE ÉCRITE**

DÉMARCHE QUALITE

**Nous sommes certifiés Qualiopi par l'ICPF
pour les actions de formation et les bilans de compétences.**

NOUS CONTACTER



edepoux@ourea-coaching.fr



06 64 81 95 07

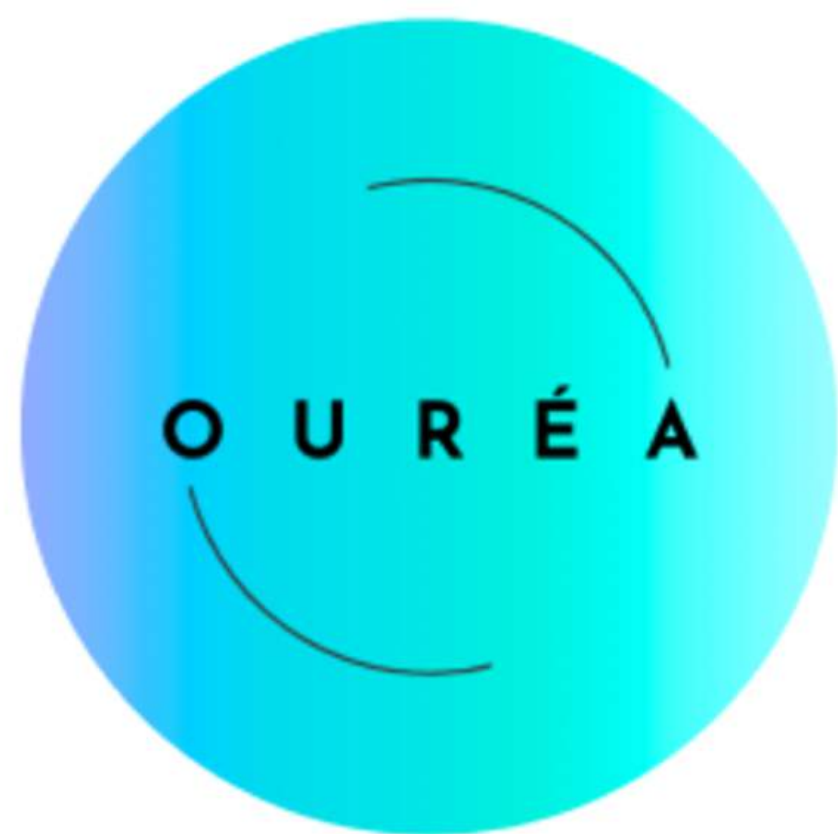


34, boulevard des Italiens – 75009 Paris (Siège social)
Nos bureaux : Muret & Toulouse (31), Mireval (34), Noyarey (38), La Chapelle sur Erdre, Nantes, Rezé & Sautron (44), Chazay d'Azergues (69), Paris 1er, 2è, 9è & 15è (75), Andrésy & Carrières sur Seine (78), Rocbaron & Toulon (83), Cavailon (84), La Défense (92), Le Pré St Gervais (93), Magny en Vexin (95).
En visioconférence sur la France entière



www.ourea-coaching.fr





AU PLAISIR DE REALISER VOTRE BILAN DE COMPETENCES

Mise à jour du programme 17/10/2024