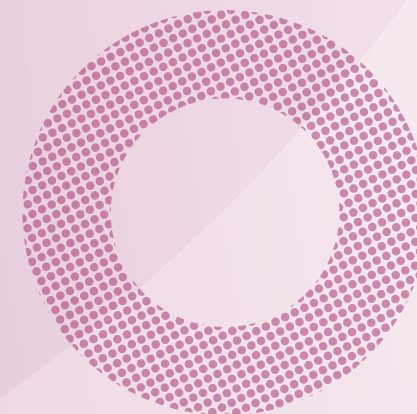


GUIDE DE L'OFFRE 2 0 2 5

RÉSEAU DES GRETA

Région académique
Île-de-France



FORMATION - MOBILITÉ - BILAN - CONSEIL - VAE

LA FORMATION PROFESSIONNELLE À L'ÉDUCATION NATIONALE

Depuis 50 ans, le réseau de la formation professionnelle de l'Éducation nationale se distingue par son engagement à accompagner l'évolution des compétences et à répondre aux besoins des entreprises et des individus :

FORMATION CONTINUE

RÉSEAU DES GRETA

APPRENTISSAGE

CFA ACADÉMIQUES

BILAN ET MOBILITÉ

RÉSEAU DES DABM

VALIDATION DES ACQUIS

RÉSEAU DES DAVA

INGÉNIERIE DE FORMATION

RÉSEAU DES CAFOC

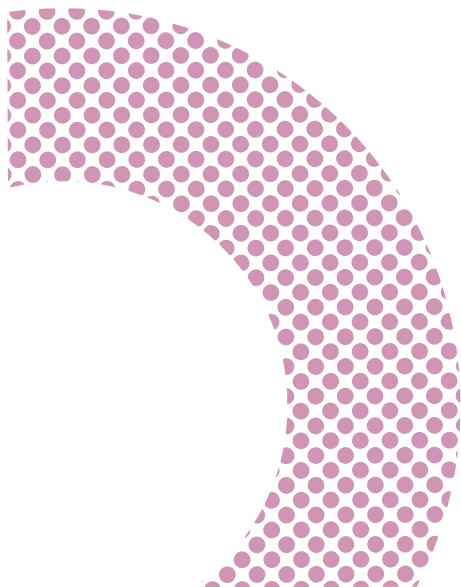
Avec leur expertise et leur ancrage local, les dispositifs du réseau de la formation professionnelle ont su innover et s'adapter aux mutations économiques, tout en restant fidèles à leur mission : permettre à chacun, à tout moment de sa vie, d'accéder à la formation. Ce demi-siècle témoigne d'une adaptation continue aux défis économiques et technologiques, et d'un soutien essentiel à la montée en compétences des professionnels de tous horizons.

Aujourd'hui, alors que nous célébrons cet anniversaire, nous affirmons notre volonté de poursuivre cette mission d'excellence au service de l'insertion professionnelle, de l'innovation, de la diversité des parcours et de la formation tout au long de la vie.



SOMMAIRE

04	INDEX DES CERTIFICATIONS
07	LÉGENDES ET GLOSSAIRE
08	LA FORCE D'UN RÉSEAU
09	LE RÉSEAU DES GRETA
10	LE RÉSEAU DES DABM
11	LE RÉSEAU DES CAFOC
12	LE RÉSEAU DES DAVA
13	DISPOSITIFS DE FINANCEMENT PAR STATUT
14	NOS FORMATIONS 2024-2025



Aéroportuaire, Aéronautique	15
Animation, Sports.....	15
Assurance, Banque, Immobilier	15
Automobile	15
Bâtiment, Travaux Publics, Économie de la Construction, Développement durable	16
Bilan de compétences, mobilité professionnelle, accompagnement vers l'emploi.....	20
Coiffure, Esthétique	20
Commerce, Vente, Webmarketing, E-Commerce	21
Communication, Graphisme, Web	22
Comptabilité, Gestion, Finances, Création d'Entreprises	23
Design, Artisanat D'Art, Mode.....	25
Développement Personnel, Loisirs.....	30
Énergie, Électrotechnique, Électronique.....	30
Formations Générales : Remise À Niveau – Dispositifs d'insertion – Cléa – Préparation Concours Généraux	31
Formations Règlementaires : PRP, Habilitations Électriques, Fluides, Caces	33
Horlogerie, Lunetterie, Optique.....	33
Horticulture, Paysage, Espaces Verts	33
Hôtellerie, Restauration, Tourisme	34
Hygiène, Propreté, Sécurité, Gardiennage, Pressing	36
Informatique.....	37
Langues	40
Maintenance Industrielle, Industrie, Productique, Traitement des Matériaux, Chimie	43
Ressources Humaines, Management, Ingénierie de Formation, Conseil, Tutorat	44
Sanitaire et Social, Services à la Personne.....	44
Secrétariat, Bureautique, Accueil, Administration..	49
Transport, Logistique	50
Validation des Acquis : VAE, Accompagnement	50

INDEX DES CERTIFICATIONS

Le nombre en regard de chaque certification renvoie au **numéro de la formation** dans le catalogue

A

Actions socio-linguistiques complémentaires du CIR (ASL) – Français à visée professionnelle - parcours vers l'emploi B1 (Delf B1) (niv. 1)	826
Agent de prévention et de sécurité (niv. 3)	656
Anglais à visée professionnelle (niv. 1)	836
Assistant de comptabilité et d'administration en PME/TPE (niv. 4). 269	
Attestation de formation aux gestes et soins d'urgence – niveau 1 – initial et recyclage (niv. 1)	554
Attestation de formation aux gestes et soins d'urgence – niveau 2 (niv. 1).	555

B

Bac pro aéronautique option systèmes (niv. 4)	2
Bac pro assistance à la gestion des organisations et de leurs activités (niv. 4)	271
Bac pro commercialisation et services en restauration (niv. 4).	642
Bac pro gestion des pollutions et protection de l'environnement (niv. 4)	653
Bac pro interventions sur le patrimoine bâti option A maçonnerie (niv. 4)	68
Bac pro maintenance des systèmes de production connectés (niv. 4)	863
Bac pro maintenance des véhicules option A voitures particulières (niv. 4)	27
Bac pro maintenance et efficacité énergétique (niv. 4).	124
Bac pro métiers de la mode – vêtements – Lectra Modaris et expert V7 – V8 et 3D (niv. 4)	449
Bac pro métiers de l'électricité et de ses environnements connectés (niv. 4)	473
Bac pro métiers du commerce et de la vente option A animation et gestion de l'espace commercial (niv. 4).	209
Bac pro métiers du commerce et de la vente option B prospection clientèle et valorisation de l'offre commerciale (niv. 4)	214
Bac pro métiers du froid et des énergies renouvelables (niv. 4).	125
Bac pro organisation de transport de marchandises (niv. 4).	1072
Bac pro perruquier posticheur (niv. 4)	183
Bac pro pilote de ligne de production (niv. 4)	884
Bac pro technicien du bâtiment : organisation et réalisation du gros œuvre (niv. 4).	70

Bac pro technicien en chaudronnerie industrielle (niv. 4)	868
Bac pro Technicien en réalisation de produits mécaniques (niv. 4) 869	
BMA ébéniste (niv. 4)	394
BMA spécialité broderie (niv. 4).	370
BP coiffure (niv. 4)	185
BP esthétique, cosmétique, parfumerie (niv. 4)	192
BP option aménagements paysagers (niv. 4)	575
BPA option travaux des aménagements paysagers spécialité travaux de création et d'entretien (niv. 3)	564
BPJEPS spécialité animateur mention animation sociale (niv. 4)	3
BTS assurance (niv. 5)	7
BTS banque, conseiller de clientèle (particuliers) (niv. 5)	8
BTS comptabilité et gestion (niv. 5)	281
BTS conception de produits industriels (niv. 5)	876
BTS conception des processus de réalisation de produits option A : production unitaire (niv. 5)	877
BTS conception des processus de réalisation dse produits option B : production sérielle (niv. 5)	879
BTS conception des produits industriels (niv. 5)	881
BTS cybersécurité, informatique et réseaux, électronique option électronique et réseaux (niv. 5)	735
BTS économie sociale familiale (niv. 5)	1022
BTS électrotechnique (niv. 5)	483
BTS fluides-énergies-domotique option A génie climatique et fluide (niv. 5).	131
BTS fluides-énergies-domotique option B froid et conditionnement d'air (niv. 5).	133
BTS fluides-énergies-domotique option C domotique et bâtiment communicants (niv. 5)	135
BTS gestion de la PME (niv. 5)	284
BTS maintenance des systèmes option B : systèmes énergétiques et fluidiques (niv. 5)	137
BTS management économique de la construction (niv. 5)	76
BTS métiers de la coiffure (niv. 5)	189
BTS métiers du géomètre-topographe et de la modélisation numérique (niv. 5)	144
BTS négociation et digitalisation de la relation client (niv. 5)	228
BTS opticien-lunetier (niv. 5)	559

BTS Podo-orthésiste (niv. 5)	1023
BTS professions immobilières (niv. 5)	16
BTS Prothésiste-orthésiste (niv. 5)	1024
BTS services informatiques aux organisations option A : solutions d'infrastructure, systèmes et réseaux (niv. 5)	736
BTS support à l'action managériale (niv. 5)	1063
BTS systèmes constructifs bois et habitat (niv. 5)	77

C

CAP accompagnant éducatif petite enfance (niv. 3)	909
CAP aéronautique option structures (niv. 3)	1
CAP agent de sécurité (niv. 3)	657
CAP agricole jardinier paysagiste (niv. 3)	565
CAP art et techniques de la bijouterie-joaillerie option bijouterie-joaillerie (niv. 3)	354
CAP arts de la broderie - dominante broderie à la main (niv. 3)	355
CAP arts de la broderie - dominante broderie à la main – bloc de compétences 2 : mise en œuvre (niv. 3)	356
CAP arts de la broderie - dominante broderie sur machine (niv. 3) 357	
CAP arts de la reliure (niv. 3)	358
CAP arts du bois option marqueteur – bloc de compétences n°1 – exécution d'un ouvrage de marqueterie (niv. 3)	380
CAP arts du bois option sculpteur ornementaliste – bloc de compétences n°1 – exécution d'un ornement et modelage (Option A sculpteur ornementaliste) (niv. 3)	382
CAP arts du bois option sculpteur ornementaliste – bloc de compétences n°4 – réalisation graphique option A sculpteur ornementaliste (niv. 3)	383
CAP arts et techniques du verre option décorateur sur verre (niv. 3)	359
CAP arts et techniques du verre option vitrailiste (niv. 3)	360
CAP boulanger (niv. 3)	593
CAP carreleur mosaïste (niv. 3)	33
CAP charpentier bois (niv. 3)	35
CAP chocolatier confiseur (niv. 3)	598
CAP commercialisation et services en hôtel-café-restaurant (niv. 3)	583
CAP crémier-fromager (niv. 3)	601
CAP cuisine (niv. 3)	602

INDEX DES CERTIFICATIONS

Le nombre en regard de chaque certification renvoie au **numéro de la formation** dans le catalogue

CAP ébéniste (niv. 3)	384	CAP souffleur de verre option enseigne lumineuse (niv. 3)	363	Diplôme d'État Aide-soignant (DEAS) (niv. 4)	956
CAP ébéniste - bloc de compétences 3 : fabrication et installation d'un mobilier (niv. 3)	387	CAP souffleur de verre option verrerie scientifique (niv. 3)	364	Diplôme d'État Auxiliaire de puériculture (DEAP) (niv. 3)	940
CAP électricien (niv. 3)	36	CAP tapissier d'ameublement en décor (niv. 3)	365	Diplôme d'études en langue française A1 (niv. 1)	766
CAP équipier polyvalent du commerce (niv. 3)	201	CAP tapissier d'ameublement en siège (niv. 3)	366	Diplôme initial de langue française (DILF) (niv. 1)	785
CAP esthétique cosmétique parfumerie (niv. 3)	190	CAP vêtement de peau (niv. 3)	446	E	
CAP fleuriste de mode (niv. 3)	202	Certificat de spécialisation art de la dorure à chaud (niv. 4)	371	Étalagiste décorateur marchandiseur - visual merchandiser (niv. 5) ...	
CAP fourrure (niv. 3)	438	Certificat de spécialisation employé barman (niv. 3)	587	L	
CAP gardien d'immeubles (niv. 3)	658	Certificat de spécialisation entretien des collections du patrimoine (niv. 3)	466	Licence mention gestion parcours gestion des ressources humaines (niv. 6)	
CAP horlogerie (niv. 3)	558	Certificat de spécialisation essayage-retouche-vente (niv. 3)	447 892	
CAP industries chimiques (niv. 3)	855	Certification Socle de compétences et de connaissances professionnelles (CléA) (niv. 1)	488	Licence pro mention commerce et distribution (niv. 6)	
CAP installateur en froid et conditionnement d'air (niv. 3)	104	Costumier(ière) (niv. 5)	464 231	
CAP interventions en maintenance technique des bâtiments (niv. 3)	52	Costumier(ière) – bloc de compétences 4 : Réaliserl'ennoblissement du costume historique (niv. 5)	465	Licence pro mention gestion et maintenance des installations énergétiques (niv. 6)	
CAP maçon (niv. 3)	56	D	 141	
CAP maintenance des véhicules : option A véhicules particuliers (niv. 3)	24	DEJEPS spécialité animation socio-éducative ou culturelle mention animation sociale (niv. 5)	5	Licence pro mention guide conférencier (niv. 6)	
CAP maroquinerie (niv. 3)	361	Designer textile et surface - bloc de compétences n° 2 produire une collection de motifs textile (niv. 5)	374 649	
CAP maroquinerie - bloc de compétences 2 : Réalisation d'un produit (niv. 3)	362	Designer textile et surface – option couleur et graphismes (niv. 5)	375	Licence pro mention management et gestion des organisations (niv. 6)	
CAP menuisier fabricant (niv. 3)	388	Dessin d'ornement (niv. 3)	369 888	
CAP menuisier installateur (niv. 3)	390	Développeur CMS – certification WORDPRESS (niv. 1)	703	Licence pro mention métiers de la communication : chargé de communication (niv. 6)	
CAP métallier (niv. 3)	57	Diplôme approfondi de langue française C1 (niv. 1)	763 236	
CAP métiers de la coiffure (niv. 3)	179	Diplôme approfondi de langue française C2 (niv. 1)	764	Licence pro mention métiers de la gestion et de la comptabilité : contrôle de gestion (niv. 6)	
CAP métiers de la mode : chapelier-modiste (niv. 3)	439	Diplôme de compétence en langue étrangère professionnelle – anglais (niv. 1)	838 287	
CAP métiers de la mode, vêtement flou (niv. 3)	442	Diplôme de compétence en langue étrangère professionnelle – français langue étrangère (niv. 1)	827	Licence pro mention métiers de la gestion et de la comptabilité : gestion comptable et financière (niv. 6)	
CAP métiers du plâtre et de l'isolation (niv. 3)	59	Diplôme de compétence en langue française professionnelle de premier niveau (niv. 1)	830 288	
CAP modèles et moules céramiques (niv. 3)	856	Diplôme de compétence en langue française professionnelle de premier niveau – alphabétisation (niv. 1)	834	Licence pro mention métiers de l'aménagement du territoire et de l'urbanisme (niv. 6)	
CAP monteur en installations sanitaires (niv. 3)	106	Diplôme de technicien métiers du spectacle option techniques de l'habillement (niv. 4)	451 150	
CAP monteur en installations thermiques (niv. 3)	108	Diplôme de technicien supérieur en imagerie médicale et radiologie thérapeutique (niv. 6)	1032	Licence pro mention métiers du BTP : bâtiment et construction (niv. 6)	
CAP pâtissier (niv. 3)	615	Diplôme d'État Accompagnant éducatif et social (DEAES) (niv. 3)	934 91	
CAP peintre applicateur de revêtements (niv. 3)	60			Licence pro mention métiers du BTP : génie civil et construction : Projeteur-teuse BIM Parcours CET ; GOB ; TPS (niv. 6)	
CAP plumasserie (niv. 3)	445		 151	
CAP réalisations industrielles en chaudronnerie ou soudage : option A chaudronnerie (niv. 3)	857			Licence pro mention métiers du BTP : travaux publics – conducteur de travaux (niv. 6)	
CAP réalisations industrielles en chaudronnerie ou soudage : option B soudage (niv. 3)	860		 152	
CAP sérigraphie industrielle (niv. 3)	249			Licence pro mention métiers du commerce international parcours coordonnateur de flux internationaux et gestion douanière (niv. 6)	

INDEX DES CERTIFICATIONS

Le nombre en regard de chaque certification renvoie au **numéro de la formation** dans le catalogue

Licence sciences, technologies, santé mention mathématiques, physique et sciences pour l'ingénieur parcours énergie et développement durable option froid (niv. 6) **143**

M

MC bijoux de mode (niv. 3) **448**
 MC employé barman (niv. 3) **588**
 MC entretien des collections du patrimoine (niv. 3) **467**
 MC technicien(ne) ascensoriste (service et modernisation) (niv. 4) .. **72**
 Mention Complémentaire maquettes et prototypes (niv. 4) **885**
 Mention Complémentaire Technicien(ne) ascensoriste (service et modernisation) (niv. 4) **73**

P

PIX (niv. 1) **677**
 Préparation au Tosa (niv. 1) **680**
 Préparation aux tests TOEIC (Test of English for International Communication) (niv. 1) **841**
 Préparation concours ATSEM – Agent Territorial Spécialisé des Écoles Maternelles (niv. 1) **904**

S

Socle de connaissances et de compétences professionnelles numérique (CléA Numérique) (niv. 1) **547**

T

Technicien de bureau d'études réseaux numériques (TBERN) (niv. 5) **883**
 Titre professionnel administrateur d'infrastructures sécurisée (niv. 6) **746**
 Titre professionnel administrateur système DevOps (niv. 6) **710**
 Titre professionnel agent de maintenance d'équipements de confort climatique (niv. 3) **117**
 Titre professionnel agent de maintenance des bâtiments (niv. 3) .. **62**
 Titre professionnel agent de propreté et d'hygiène (niv. 3) **655**
 Titre professionnel agent de restauration (niv. 3) **633**
 Titre professionnel agent de stérilisation en milieu hospitalier (niv. 3) **948**
 Titre professionnel agent magasinier (niv. 3) **1065**

Titre professionnel assistant chef de chantier gros œuvre (niv. 4) .. **75**
 Titre professionnel assistant de vie aux familles (niv. 3) **949**
 Titre professionnel Assistant immobilier (TP AI) (niv. 5) **20**
 Titre professionnel assistant ressources humaines (niv. 5) **890**
 Titre professionnel BIM modeleur du bâtiment (niv. 5) **99**
 Titre professionnel chargé d'accompagnement en rénovation énergétique du bâtiment (niv. 5) **139**
 Titre professionnel chargé d'accueil touristique et de loisirs (niv. 4) ... **645**
 Titre professionnel chargé d'affaires du bâtiment (niv. 5) **79**
 Titre professionnel chargé d'études de réseaux de télécommunications (niv. 5) **755**
 Titre professionnel coffreur bancheur (niv. 3) **63**
 Titre professionnel comptable assistant (niv. 4) **273**
 Titre professionnel concepteur designer UI (niv. 6) **238**
 Titre professionnel concepteur développeur d'applications (niv. 6) ... **716**
 Titre professionnel conducteur de travaux du bâtiment et du génie civil (niv. 5) **83**
 Titre professionnel conducteur du transport routier de marchandises sur porteur (niv. 3) **1070**
 Titre professionnel conseiller de vente (niv. 4) **216**
 Titre professionnel conseiller relation client à distance (niv. 4) **223**
 Titre professionnel conseiller vendeur en voyages (niv. 4) **224**
 Titre professionnel couturier retoucheur (niv. 4) **452**
 Titre professionnel cuisinier (niv. 3) **639**
 Titre professionnel d'agent de maintenance des bâtiments (niv. 3) . **64**
 Titre professionnel développeur web et web mobile (niv. 5) **758**
 Titre professionnel employé administratif et d'accueil (niv. 3) **253**
 Titre professionnel employé commercial (niv. 3) **264**
 Titre professionnel employé commercial en magasin (niv. 3) **203**
 Titre professionnel employé d'étage en hôtellerie (niv. 3) **576**
 Titre professionnel employé polyvalent en restauration (niv. 3) ... **641**
 Titre professionnel gestionnaire comptable et fiscal (niv. 5) **285**
 Titre professionnel gestionnaire de paie (niv. 5) **290**
 Titre professionnel gouvernant en hôtellerie (niv. 4) **577**
 Titre professionnel guide accompagnateur touristique (niv. 4) **647**
 Titre professionnel installateur en thermique et sanitaire (niv. 3) ... **119**

Titre professionnel installateur(trice) en thermique et sanitaire (niv. 3) **123**
 Titre professionnel manager d'unité marchande (niv. 5) **230**
 Titre professionnel Menuisier Installateur (niv. 3) **67**
 Titre professionnel ouvrier du paysage (niv. 3) **572**
 Titre professionnel Réceptionniste hôtellerie et hôtellerie de plein air (niv. 4) **580**
 Titre professionnel responsable - coordonnateur services audomile (niv. 5) **1025**
 Titre professionnel responsable de développement touristique territorial (niv. 6) **651**
 Titre professionnel restaurateur de meubles d'art, anciens et contemporains (niv. 4) **373**
 Titre professionnel secrétaire assistant (niv. 4) **1039**
 Titre professionnel secrétaire assistant – CCP1 assister une équipe dans la communication des informations et l'organisation des activités (niv. 4) **1049**
 Titre professionnel secrétaire assistant médico-social (niv. 4) **1050**
 Titre professionnel technicien d'assistance en informatique (niv. 4) **665**
 Titre professionnel technicien de laboratoire (niv. 4) **871**
 Titre professionnel technicien de maintenance en chauffage, ventilation et climatisation (niv. 4) **128**
 Titre professionnel technicien d'études du bâtiment en dessin de projet (niv. 4) **98**
 Titre professionnel technicien en logistique d'entrepotage (niv. 4) ... **1073**
 Titre professionnel technicien en systèmes de sûreté (niv. 4) **663**
 Titre professionnel technicien réseaux IP (niv. 4) **732**
 Titre professionnel technicien supérieur en méthodes et exploitation logistique (niv. 5) **1076**
 Titre professionnel technicien supérieur systèmes et réseaux (niv. 5) **740**
 Titre professionnel technicien(ne) supérieur(e) géomètre topographe option cabinet de géomètre (niv. 5) **149**

LÉGENDES ET GLOSSAIRE

TYPE DE VALIDATION

Toutes les formations ou prestations dispensées dans notre réseau donnent lieu à un document qui atteste de l'acquisition des connaissances ou des compétences. Ce document peut revêtir plusieurs formes, notamment pour les formations qualifiantes.

- Par commodité le terme « **ATTESTATION** » peut désigner plusieurs documents, notamment : attestation de compétences, de fin de formation, relevés d'acquis...
- **CERTIFICAT** : terme générique utilisé pour désigner les certifications en bureautique, langues et savoirs de base, CléA...
- **HABILITATION** : par ex pour Fluides frigorigènes, SST...
- Le terme **CERTIFICATION PARTIELLE** s'applique pour les formations menant à une partie de diplôme ou titre, dont les CCP et les blocs de compétences.

DURÉE, CONVENTIONNEMENT, ALTERNANCE

Les indications figurant dans ce guide sont données à titre indicatif.

ABRÉVIATION DES CERTIFICATIONS

- Brevet des métiers d'art (**BMA**)
- Brevet professionnel (**BP**)
- Brevet professionnel agricole (**BPA**)
- Brevet professionnel de la Jeunesse, de l'Éducation populaire et du Sport (**BPJEPS**)
- Brevet de technicien supérieur (**BTS**)
- Certificat d'aptitudes professionnelles (**CAP**)
- Certificat de compétences professionnelles (**CCP**)
- Certification complémentaire de spécialisation (**CCS**)
- Certificat de qualification professionnelle (**CQP**)
- Mention complémentaire (**MC**)
- Titre professionnel (**TP**)

NIVEAUX DE FORMATION

- **Niveau 1** : Savoirs généraux de base
- **Niveau 2** : Savoirs factuels de base dans un domaine
- **Niveau 3** : CAP, BEP, CFP du premier degré
- **Niveau 4** : BP, BT, baccalauréat professionnel ou technologique
- **Niveau 5** : BTS, DUT, DEUG
- **Niveau 6** : Licence ou maîtrise universitaire Master I
- **Niveau 7** : Master II
- **Sans niveau spécifique**

LÉGENDES

ACADÉMIE DE CRÉTEIL (77, 93, 94)

ACADÉMIE DE PARIS (75)

ACADÉMIE DE VERSAILLES (78, 91, 92, 95)

Pictogrammes utilisés :

Type de VALIDATION

☆ ATTESTATION

★ CERTIFICATION

FINANCEMENT de la formation :

○ MOBILISATION POSSIBLE DU CPF

● CONVENTIONNÉE

FORMATION

■ EN PRÉSENTIEL

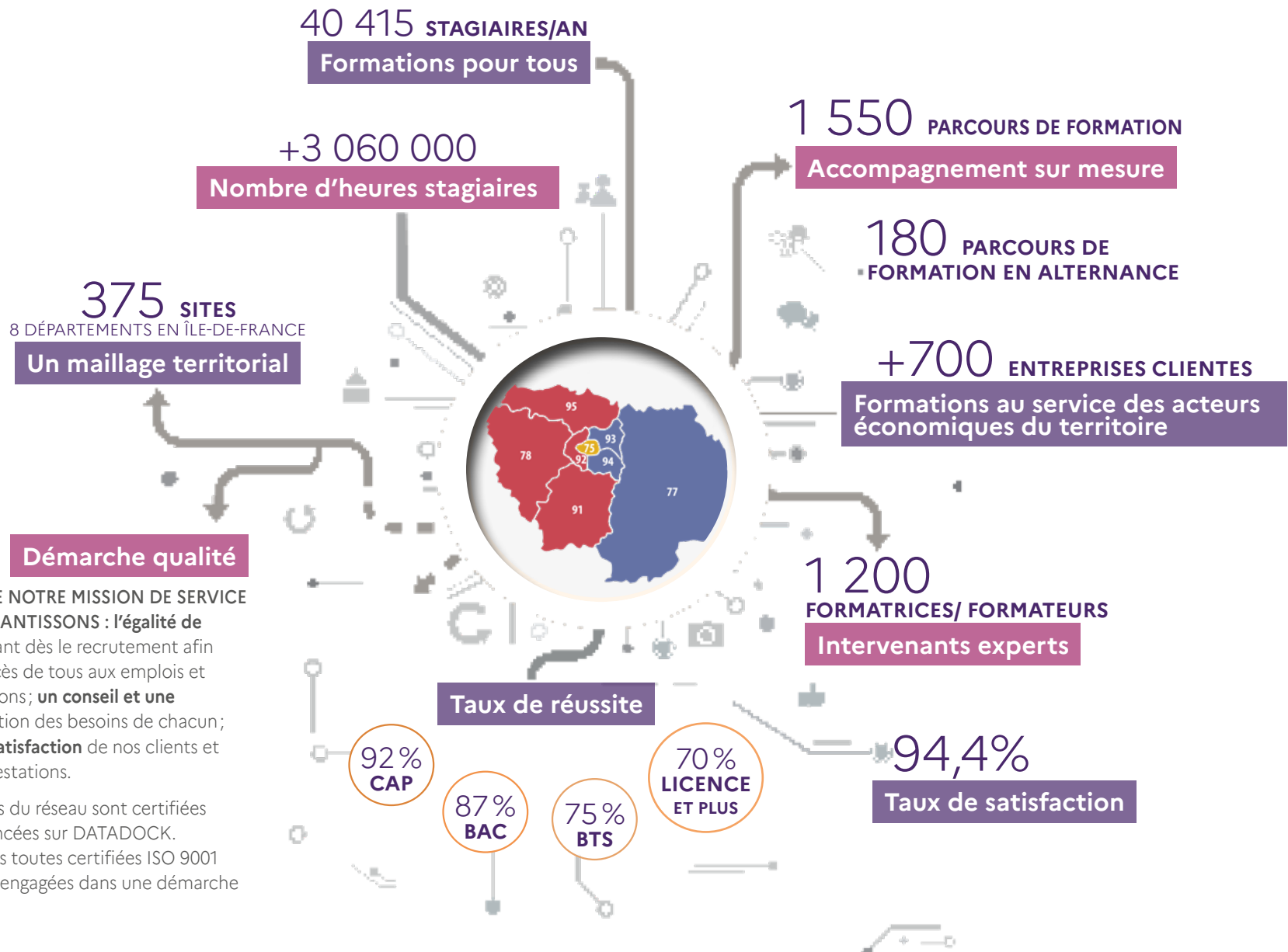
□ EN DISTANCIEL

■ □ MIXTE (EN PARTIE À DISTANCE)

A ALTERNANCE

LA FORCE D'UN RÉSEAU

(Données au 1^{er} janvier 2024)



Démarche qualité

DANS LE CADRE DE NOTRE MISSION DE SERVICE PUBLIC, NOUS GARANTISSONS : l'égalité de traitement en agissant dès le recrutement afin de promouvoir l'accès de tous aux emplois et à toutes les prestations; un conseil et une orientation en fonction des besoins de chacun; la recherche de la satisfaction de nos clients et la qualité de nos prestations.

Toutes les structures du réseau sont certifiées QUALIOPI et référencées sur DATADOCK. Elles sont par ailleurs toutes certifiées ISO 9001 et/ou EDUFORM ou engagées dans une démarche de certification.

Depuis 50 ans, le réseau des GRETA (pour **G**roupement d'**E**tAblissements) est le plus grand opérateur national dédié à la formation continue des adultes. Dépendant du ministère de l'Éducation nationale, les GRETA s'appuient sur les lycées techniques et professionnels pour déployer une offre de formation dans un très grand nombre de domaines d'activités. Les 10 GRETA d'Île-de-France sont ainsi présents dans près de 400 lieux de formation et proposent une offre de proximité adaptée à vos besoins, que vous soyez salarié ou demandeur d'emploi. Ce maillage territorial permet également d'agir au plus près des demandes des partenaires et des entreprises du territoire, favorisant l'insertion et l'emploi des stagiaires.

RÉSEAU DES GRETA ÎLE-DE-FRANCE

CRÉTEIL

GRETA Seine-et-Marne

41 Grande Allée
du 12 février 1934
77186 Noisiel
Tél. 01 60 05 14 46
e-mail : greta77@ac-creteil.fr
www.forpro-creteil.org

GRETA Seine-Saint-Denis

Lycée Le Corbusier
52 rue Léopold Réchossière
93300 Aubervilliers
Tél. 01 49 37 92 55
e-mail : greta93@ac-creteil.fr
www.forpro-creteil.org

GRETA Val-de-Marne

Lycée Langevin Wallon
126 avenue Roger Salengro
94500 Champigny-Sur-Marne
Tél. 01 45 16 19 19
e-mail : greta94@ac-creteil.fr
www.forpro-creteil.org

PARIS

GRETA de la Création, du Design et des Métiers d'Art (CDMA)

21 rue de Sambre et Meuse
75010 Paris
Tél. 01 44 08 87 77
e-mail : info@cdma.greta.fr
www.cdma.greta.fr

GRETA Paris Industrie Développement Durable (GPI2D)

61 rue David d'Angers
75019 Paris
Tél. 01 40 64 13 80
e-mail : contact@gpi2d.greta.fr
www.gpi2d.greta.fr

GRETA des Métiers du Tertiaire, de l'Hôtellerie et de la Restauration (METEHOR PARIS)

70 boulevard Bessières
75017 Paris
Tél. 01 44 85 85 40
e-mail : info@gretametehor.com
www.gretametehor.com

VERSAILLES

GRETA des Yvelines

1 rue des frères Lumière
78370 Plaisir
Tél. 01 30 85 78 78
e-mail : contact@greta-yvelines.fr
www.greta-yvelines.fr

GRETA des Hauts-de-Seine

MB6
41 rue des trois Fontanot
92000 Nanterre
Tél. 01 46 99 92 92 / 01 41 06 62 40
e-mail : contact@greta-92.fr
www.greta-92.fr

GRETA de l'Essonne

Lycée Robert Doisneau
89 Avenue Serge Dassault
91100 Corbeil-Essonnes
Tél. 01 64 90 91 91
e-mail : greta.essonne@ac-versailles.fr
www.greta-essonne.fr


GRETA du Val-d'Oise

Agence d'accueil
12 avenue du 8 mai 1945
95200 Sarcelles
Tél. 01 34 48 59 00
e-mail : contact@greta-95.fr
www.greta-95.fr



Les **Dispositifs Académiques de Bilan et Mobilité (DABM)** d'Île-de-France sont des experts dans le domaine de l'analyse de la compétence : son évaluation, sa transférabilité son évolution. Professionnels de l'accompagnement de l'individu dans sa mobilité professionnelle tout au long de la vie, les DABM participent, à travers des accompagnements personnalisés, à la sécurisation des parcours professionnels de tous les bénéficiaires (bilan de compétences, coaching professionnel...). À ce titre et en partenariat avec les entreprises avec lesquelles ils travaillent, les DABM contribuent à la construction de projets réalistes et réalisables qui tiennent compte des contraintes personnelles et des impératifs des bénéficiaires.

RÉSEAU DES DABM ÎLE-DE-FRANCE

CRÉTEIL	<p>DABM e-mail : dabm@ac-creteil.fr</p>	<p>En Seine-et-Marne Torcy 1 Promenade du Belvédère 77200 Torcy Dammarie-les-Lys 547 Avenue Jean Jaurès 77190 Dammarie-les-Lys</p>	<p>En Seine-Saint-Denis Saint-Denis Espace projet Jean Lurçat 2 Rue Diderot 93200 Saint-Denis</p>	<p>Dans le Val-de-Marne Créteil 12 rue Georges Enesco 94025 Créteil L'Haÿ-les-Roses 2 rue de Chevilly 94240 L'Haÿ-les-Roses</p>
PARIS				
VERSAILLES	<p>DABM 75 8 rue de l'Amiral de Coligny 75001 Paris Tél. 01 55 80 58 80</p> <p>DABM 78 30 rue Alexandre Dumas 78100 Saint-Germain-en-Laye Tél. 01 39 04 05 20 e-mail : dabm-greta78@ac-versailles.fr</p> <p>DABM 92 MB6 41 rue des trois Fontanot 92000 Nanterre Tél. 01 47 75 97 30 e-mail : dabm-greta92@ac-versailles.fr</p>	<p>DABM 91 8 rue Montespan 91000 Evry Tél. 01 69 36 45 89 e-mail : dabm-greta91@ac-versailles.fr</p> <p>DABM 95 Lycée Julie-Victoire Daubié 9 rue Louis Massignon 95100 Argenteuil Tél. 01 39 89 10 46 e-mail : dabm-greta95@ac-versailles.fr</p>		

Le réseau des **Centres Académiques de Formation Continue (CAFOC)** d'Île-de-France participe à la professionnalisation des professionnels sur des thématiques variées répondant aux évolutions du monde du travail. Il intervient depuis plus de 45 ans auprès des entreprises, des administrations et des organismes de formation à partir de quelques activités clés : formation aux métiers de la formation, conseil et ingénierie de formation, appui aux politiques publiques, production et mise à disposition de ressources pour la formation, études et expertises dans le champ de la formation. Il a pour mission de contribuer à l'évolution qualitative de l'appareil de formation des adultes et au développement des compétences des acteurs qui le composent.

RÉSEAU DES CAFOC ÎLE-DE-FRANCE

CRÉTEIL

CAFOC

12 rue Georges Enesco
 94025 Créteil Cedex
 e-mail : cafoc94@ac-creteil.fr



PARIS

CAFOC

12 bd d'Indochine
 75019 PARIS
 Tél. 01 44 62 39 09
 e-mail : ce.cafoc@ac-paris.fr



VERSAILLES

CAFOC

19 avenue du Centre
 78280 Guyancourt
 Tél. 01 30 83 47 01
 e-mail : cafoc@ac-versailles.fr

Dans le cadre de sa mission de service public, le **Dispositif Académique de Validation des Acquis** (DAVA) accueille, informe et oriente, sur tous les départements d'Île-de-France, toute personne désireuse de faire valider les acquis de son expérience, dès lors qu'elle peut justifier d'au moins un an d'expérience (depuis le 8 août 2016) en rapport avec une certification inscrite au RNCP (Répertoire national des certifications professionnelles), et cela, tous certificateurs confondus. Le DAVA, structure académique de mise en œuvre de la VAE au nom du ministère de l'Éducation nationale, est aussi organisme accompagnateur pour quelques 650 diplômes des ministères de l'Éducation nationale, de l'Enseignement supérieur et des affaires sociales.

RÉSEAU DES DAVA ÎLE-DE-FRANCE

CRÉTEIL

DAVA 94 Créteil

12 rue Georges Enesco
 94025 Créteil
 Tél. 01 57 02 67 50
 e-mail : ce.cava@ac-creteil.fr

DAVA Saint-Denis

2 rue Diderot
 93200 Saint-Denis
 Tél. 01 55 84 03 70
 e-mail : dava.stdenis@ac-creteil.fr

DAVA Torcy / 77 Nord

1 promenade du Belvédère
 77200 Torcy
 Tél. 01 60 06 80 74
 e-mail : dava.torcy@ac-creteil.fr

DAVA Melun / 77 Sud

547 avenue Jean Jaurès
 77190 Dammarie-les-Lys
 Tél. 01 64 87 84 70
 e-mail : dava.melun@ac-creteil.fr



PARIS

DAVA 75

12 bd d'Indochine
 75019 Paris
 Tél. 01 44 62 39 70/74
 e-mail : ce.dava@ac-paris.fr



VERSAILLES

DAVA

19 avenue du Centre
 78280 Guyancourt
 Tél. 01 30 83 52 20
 e-mail : dava@ac-versailles.fr

DAVA 91

Lycée Jean-Baptiste Corot
 9 place Davout
 91600 Savigny-sur-Orge
 Tél. 01 30 83 52 01 /52 17
 e-mail : dava.91@ac-versailles.fr

DAVA 92 Nord

Lycée Newton
 1 place Jules Verne
 92110 Clichy
 Tél. 01 39 23 63 30
 e-mail : dava92@ac-versailles.fr

DAVA 92 Sud

128 avenue Jean Jaurès
 92120 Montrouge
 Tél. 01 41 17 44 14 (le jeudi)
 e-mail : dava@ac-versailles.fr

DAVA 95

Lycée Ferdinand Buisson
 245 rue Ferdinand Buisson
 95120 Ermont
 Tél. 01 39 23 63 30
 e-mail : dava95@ac-versailles.fr

DISPOSITIFS DE FINANCEMENTS PAR STATUT

LISTES DES FINANCEMENTS MOBILISABLES : selon votre statut, le mode de financement de votre formation sera différent.
Une étude personnalisée est réalisée avant chaque inscription en fonction de votre situation personnelle.

VOUS ÊTES

DEMANDEUR D'EMPLOI

- Action de formation préalable au recrutement (AFPR)
- Aide individuelle à la formation (AIF)
- Autofinancement
- Contrat d'apprentissage jusqu'à 30 ans
- Compte Personnel de Formation (CPF)
- Contrat de professionnalisation
- Financements publics (Pôle emploi, région Île-de-France...)
- Préparation opérationnelle à l'emploi individuelle (POEI)

VOUS ÊTES

SALARIÉ

- Autofinancement
- Contrat d'apprentissage (jusqu'à 30 ans)
- Compte Personnel de Formation (CPF)
- Contrat de professionnalisation
- Projet transition professionnelle (PTP)
- Reconversion ou promotion par Alternance (PROA)
- Transitions collectives (Transco)

VOUS ÊTES

EMPLOYEUR

- Contrat d'apprentissage (jusqu'à 30 ans)
- Contrat de professionnalisation
- Fond national de l'emploi (FNE-Formation)
- Plan de développement de compétences
- Plan d'investissement dans les compétences formation entreprise adaptée (AGEFIPH)
- Préparation opérationnelle à l'emploi collective (POEC)
- Reconversion ou promotion par Alternance (PROA)

VOUS ÊTES

FONCTIONNAIRE

- Compte Personnel de Formation (CPF)
- Congé de formation professionnelle
- Congé de transition professionnelle
- Période de professionnalisation
- Plan de développement des compétences





NOS FORMATIONS 2024-2025

VALIDATION : ☆ ATTESTATION ★ CERTIFICATION

FINANCEMENT : ○ MOBILISATION POSSIBLE DU CPF ● CONVENTIONNÉE

FORMATION : ■ EN PRÉSENTIEL □ EN DISTANCIEL ■ MIXTE (EN PARTIE À DISTANCE) A ALTERNANCE

INTITULÉ DE LA FORMATION	NIVEAU	CARACTÉRISTIQUES (voir légendes)	DURÉE (H) Centre/Entreprise	DÉPART	STRUCTURE	VILLE	TÉLÉPHONE	N°
AÉROPORTUAIRE, AÉRONAUTIQUE								
CAP aéronautique option structures	3	★ ● ○ □	600 / 280	93	Greta Seine-Saint-Denis	Le Blanc-Mesnil	01 49 37 92 55	1
Bac pro aéronautique option systèmes	4	★ ● ○ □	700 / 350	93	Greta Seine-Saint-Denis	Le Blanc-Mesnil	01 49 37 92 55	2
ANIMATION, SPORTS								
BPJEPS spécialité animateur mention animation sociale	4	★ ● ○ □	777 / 504	75	Greta Metehor Paris	Paris	01 44 85 85 40	3
BPJEPS spécialité animateur mention animation sociale	4	★ ● ○ □	777 / 504	75	Greta Metehor Paris	Paris	01 44 85 85 40	4
DEJEPS spécialité animation socio-éducative ou culturelle mention animation sociale	5	★ ● ○ □	718 / 567	75	Greta Metehor Paris	Paris	01 44 85 85 40	5
DEJEPS spécialité animation socio-éducative ou culturelle mention animation sociale	5	★ ● ○ □	728 / 567	75	Greta Metehor Paris	Paris	01 44 85 85 40	6
ASSURANCE, BANQUE, IMMOBILIER								
• Banque – Assurance								
BTS assurance	5	★ ● ○ □	903 / 280	75	Greta Metehor Paris	Paris	01 44 85 85 40	7
	5	★ ● ○ □	903 / 280	77	Greta Seine-et-Marne	Noisiel	01 64 26 02 50	8
	5	★ ● ○ □	903 / 280	91	Greta de l'Essonne	Corbeil-Essonnes	01 64 90 91 91	9
	5	★ ● ○ □	900 / 280	91	Greta de l'Essonne	Corbeil-Essonnes	01 64 90 91 91	10
BTS banque, conseiller de clientèle (particuliers)	5	★ ● ○ □	903 / 280	94	Greta Val-de-Marne	Cachan	01 45 16 19 19	11
	5	★ ● ○ □	903 / 280	94	Greta Val-de-Marne	Cachan	01 45 16 19 19	12
	5	★ ● ○ □	903 / 280	94	Greta Val-de-Marne	Cachan	01 45 16 19 19	13
	5	★ ● ○ □	903 / 280	95	Greta du Val d'Oise	Argenteuil	01 34 48 59 00	14
	5	★ ● ○ □	970 / 210	95	Greta du Val d'Oise	Argenteuil	01 34 48 59 00	15
• Immobilier								
	5	★ ● ○ □	910 / 280	75	Greta Metehor Paris	Paris	01 44 85 85 40	16
BTS professions immobilières	5	★ ● ○ □	1100 / 2450	75	Greta Metehor Paris	Paris	01 44 85 85 40	17
	5	★ ● ○ □	924 / 287	78	Greta des Yvelines	Saint-Germain-en-Laye	01 34 91 71 50	18
	5	★ ● ○ □	921 / 350	78	Greta des Yvelines	Saint-Germain-en-Laye	01 34 91 71 50	19
Titre professionnel Assistant immobilier (TP AI)	5	★ ● ○ □	637 / 280	93	Greta Seine-Saint-Denis	Noisy-le-Grand	01 49 37 92 55	20
AUTOMOBILE								
Catia conception mécanique – module 1 – transition vers la plateforme 3DEXpérience	1	■	18 / 0	94	Greta Val-de-Marne	Nogent-sur-Marne	01 43 53 52 30	21
Catia conception mécanique – module 2 – fonctionnalités avancées	1	■	14 / 0	94	Greta Val-de-Marne	Nogent-sur-Marne	01 43 53 52 30	22
Catia conception mécanique – module 3 – conception collaborative avec squelette paramétré	1	■	14 / 0	94	Greta Val-de-Marne	Nogent-sur-Marne	01 43 53 52 30	23
	3	★ ● ○ □	590 / 280	91	Greta de l'Essonne	Savigny-sur-Orge	01 64 90 91 91	24
CAP maintenance des véhicules : option A véhicules particuliers	3	★ ● ○ □	770 / 280	93	Greta Seine-Saint-Denis	Aubervilliers	01 49 37 92 55	25
	3	★ ● ○ □	770 / 280	93	Greta Seine-Saint-Denis	Neuilly-sur-Marne	01 49 37 92 55	26
Bac pro maintenance des véhicules option A voitures particulières	4	★ ● ○ □	700 / 350	93	Greta Seine-Saint-Denis	Aubervilliers	01 49 37 92 55	27

VALIDATION : ☆ ATTESTATION ★ CERTIFICATION

FINANCEMENT : ○ MOBILISATION POSSIBLE DU CPF ● CONVENTIONNÉE

FORMATION : ■ EN PRÉSENTIEL □ EN DISTANCIEL ▣ MIXTE (EN PARTIE À DISTANCE) ▲ ALTERNANCE

INTITULÉ DE LA FORMATION	NIVEAU	CARACTÉRISTIQUES (voir légendes)	DURÉE (H) Centre/Entreprise	DÉPART	STRUCTURE	VILLE	TÉLÉPHONE	N°
BÂTIMENT, TRAVAUX PUBLICS, ÉCONOMIE DE LA CONSTRUCTION, TOPOGRAPHIE, CAO DAO, DÉVELOPPEMENT DURABLE								
• Bâtiment								
Chef d'équipe gros œuvre	1	●	■	315 / 105	95	Greta du Val d'Oise	Cormeilles-en-Parisis	01 34 48 59 00 28
	1	●	■	210 / 105	93	Greta Seine-Saint-Denis	Les Pavillons-sous-Bois	01 49 37 92 55 29
Métiers du bâtiment	1	●	■	210 / 105	94	Greta Val-de-Marne	Vitry-sur-Seine	01 45 16 19 19 30
	1	●	■	210 / 105	94	Greta Val-de-Marne	Vitry-sur-Seine	01 45 16 19 19 31
Mètreur tous corps d'état	1	●	■	210 / 105	95	Greta du Val d'Oise	Cormeilles-en-Parisis	01 34 48 59 00 32
CAP carreleur mosaïste	3	★ ● ○	■	600 / 315	94	Greta Val-de-Marne	Vitry-sur-Seine	01 45 16 19 19 33
	3	★ ● ○	■	600 / 350	94	Greta Val-de-Marne	Vitry-sur-Seine	01 45 16 19 19 34
CAP charpentier bois	3	★ ● ○	■	780 / 315	94	Greta Val-de-Marne	Saint-Maur-des-Fossés	01 45 16 19 19 35
	3	★ ● ○	■	600 / 280	75	Greta GPI2D Paris	Paris	01 40 64 13 80 36
	3	★ ● ○	■	600 / 280	77	Greta Seine-et-Marne	Chelles	01 64 26 02 50 37
	3	★ ● ○	■	600 / 280	78	Greta des Yvelines	Porcheville	01 34 91 71 50 38
	3	★ ● ○	■	650 / 210	78	Greta des Yvelines	Saint-Germain-en-Laye	01 34 91 71 50 39
	3	★ ● ○	■	600 / 280	91	Greta de l'Essonne	Corbeil-Essonnes	01 64 90 91 91 40
	3	★ ● ○	■	600 / 280	91	Greta de l'Essonne	Corbeil-Essonnes	01 64 90 91 91 41
	3	★ ● ○	■	600 / 280	91	Greta de l'Essonne	Montgeron	01 64 90 91 91 42
CAP électricien	3	★ ● ○	■	600 / 280	91	Greta de l'Essonne	Morsang-sur-Orge	01 64 90 91 91 43
	3	★ ● ○	■	600 / 280	92	Greta des Hauts-de-Seine	Clichy	01 46 99 92 92 44
	3	★ ● ○	■	600 / 280	93	Greta Seine-Saint-Denis	Aubervilliers	01 49 37 92 55 45
	3	★ ● ○	■	600 / 280	93	Greta Seine-Saint-Denis	Le Blanc-Mesnil	01 49 37 92 55 46
	3	★ ● ○	■	600 / 280	94	Greta Val-de-Marne	Vitry-sur-Seine	01 45 16 19 19 47
	3	★ ● ○	■	600 / 280	94	Greta Val-de-Marne	Vitry-sur-Seine	01 45 16 19 19 48
	3	★ ● ○	■	600 / 280	94	Greta Val-de-Marne	Vitry-sur-Seine	01 45 16 19 19 49
	3	★ ● ○	■	600 / 280	95	Greta du Val d'Oise	Montsoul	01 34 48 59 00 50
	3	★ ● ○	■	600 / 280	95	Greta du Val d'Oise	Montsoul	01 34 48 59 00 51
	3	★ ● ○	■	680 / 490	78	Greta des Yvelines	Villiers-Saint-Frédéric	01 34 91 71 50 52
CAP interventions en maintenance technique des bâtiments	3	★ ● ○	■	840 / 490	93	Greta Seine-Saint-Denis	Les Pavillons-sous-Bois	01 49 37 92 55 53
	3	★ ● ○	■	840 / 490	94	Greta Val-de-Marne	Vitry-sur-Seine	01 45 16 19 19 54
	3	★ ● ○	■	600 / 315	94	Greta Val-de-Marne	Vitry-sur-Seine	01 45 16 19 19 55
CAP maçon	3	★ ● ○	■	600 / 315	93	Greta Seine-Saint-Denis	Les Pavillons-sous-Bois	01 49 37 92 55 56
	3	★ ● ○	■	600 / 315	93	Greta Seine-Saint-Denis	Les Pavillons-sous-Bois	01 49 37 92 55 57
CAP métallier	3	★ ● ○	■	680 / 280	95	Greta du Val d'Oise	Ermont	01 34 48 59 00 58
CAP métiers du plâtre et de l'isolation	3	★ ● ○	■	600 / 315	94	Greta Val-de-Marne	Vitry-sur-Seine	01 45 16 19 19 59

VALIDATION : ☆ ATTESTATION ★ CERTIFICATION

FINANCEMENT : ○ MOBILISATION POSSIBLE DU CPF ● CONVENTIONNÉE

FORMATION : ■ EN PRÉSENTIEL □ EN DISTANCIEL ▣ MIXTE (EN PARTIE À DISTANCE) A ALTERNANCE

INTITULÉ DE LA FORMATION	NIVEAU	CARACTÉRISTIQUES (voir légendes)	DURÉE (H) Centre/Entreprise	DÉPART	STRUCTURE	VILLE	TÉLÉPHONE	N°
BÂTIMENT, TRAVAUX PUBLICS, ÉCONOMIE DE LA CONSTRUCTION, TOPOGRAPHIE, CAO DAO, DÉVELOPPEMENT DURABLE (SUITE)								
CAP peintre applicateur de revêtements	3	★ ● ○	■ 507 / 231	78	Greta des Yvelines	Villiers-Saint-Frédéric	01 34 91 71 50	60
	3	★ ● ○	■ 600 / 280	93	Greta Seine-Saint-Denis	Les Pavillons-sous-Bois	01 49 37 92 55	61
Titre professionnel agent de maintenance des bâtiments	3	★ ○	■ 750 / 350	92	Greta des Hauts-de-Seine	Montrouge	01 46 99 92 92	62
Titre professionnel coffreur bancheur	3	★ ○ A	■ 427 / 1281	93	Greta Seine-Saint-Denis	Les Pavillons-sous-Bois	01 49 37 92 55	63
	3	★ ● ○	■ 840 / 490	91	Greta de l'Essonne	Athis-Mons	01 64 90 91 91	64
Titre professionnel d'agent de maintenance des bâtiment	3	★ ● ○	■ 750 / 350	92	Greta des Hauts-de-Seine	Montrouge	01 46 99 92 92	65
	3	★ ● ○	■ 840 / 490	95	Greta du Val d'Oise	Villiers-le-Bel	01 34 48 59 00	66
Titre professionnel Menuisier Installateur	3	★ ● ○	■ 700 / 210	93	Greta Seine-Saint-Denis	Les Pavillons-sous-Bois	01 49 37 92 55	67
Bac pro interventions sur le patrimoine bâti option A maçonnerie	4	★ ● ○	□ 880 / 315	92	Greta des Hauts-de-Seine	Montrouge	01 46 99 92 92	68
	4	★ ○	■ 880 / 350	92	Greta des Hauts-de-Seine	Montrouge	01 46 99 92 92	69
Bac pro technicien du bâtiment : organisation et réalisation du gros œuvre	4	★ ● ○	□ 880 / 315	92	Greta des Hauts-de-Seine	Montrouge	01 46 99 92 92	70
	4	★ ○	□ 920 / 350	92	Greta des Hauts-de-Seine	Montrouge	01 46 99 92 92	71
MC technicien(ne) ascensoriste (service et modernisation)	4	★ ○	■ 600 / 570	91	Greta de l'Essonne	Corbeil-Essonnes	01 64 90 91 91	72
Mention Complémentaire Technicien(ne) ascensoriste (service et modernisation)	4	★ ● ○	■ 600 / 570	77	Greta Seine-et-Marne	Varennes-sur-Seine	01 64 26 02 50	73
	4	★ ● ○	■ 600 / 570	91	Greta de l'Essonne	Longjumeau	01 64 90 91 91	74
Titre professionnel assistant chef de chantier gros œuvre	4	★ ● ○	□ 567 / 105	93	Greta Seine-Saint-Denis	Les Pavillons-sous-Bois	01 49 37 92 55	75
BTS management économique de la construction	5	★ ○	□ 900 / 280	75	Greta GPI2D Paris	Paris	01 40 64 13 80	76
BTS systèmes constructifs bois et habitat	5	★ ○ A	■ 1235 / 2240	94	Greta Val-de-Marne	Saint-Maur-des-Fossés	01 45 16 19 19	77
	5	★ ○	■ 980 / 210	94	Greta Val-de-Marne	Saint-Maur-des-Fossés	01 45 16 19 19	78
	5	★ ● ○	□ 1000 / 245	78	Greta des Hauts-de-Seine	Villiers-Saint-Frédéric	01 46 99 92 92	79
Titre professionnel chargé d'affaires du bâtiment	5	★ ● ○	□ 1000 / 245	91	Greta de l'Essonne	Massy	01 64 90 91 91	80
	5	★ ● ○	□ 1000 / 245	92	Greta des Hauts-de-Seine	Asnières-sur-Seine	01 46 99 92 92	81
	5	★ ● ○	□ 1000 / 245	92	Greta des Hauts-de-Seine	Puteaux	01 46 99 92 92	82
	5	★ ○	■ 1155 / 210	91	Greta de l'Essonne	Évry	01 64 90 91 91	83
	5	★ ● ○	□ 1120 / 245	91	Greta de l'Essonne	Évry-Courcouronnes	01 64 90 91 91	84
	5	★ ● ○	□ 1120 / 245	92	Greta des Hauts-de-Seine	Asnières-sur-Seine	01 46 99 92 92	85
Titre professionnel conducteur de travaux du bâtiment et du génie civil	5	★ ● ○	■ 1495 / 315	92	Greta des Hauts-de-Seine	Asnières-sur-Seine	01 46 99 92 92	86
	5	★ ● ○	□ 1120 / 245	92	Greta des Hauts-de-Seine	Montrouge	01 46 99 92 92	87
	5	★ ● ○	■ 1495 / 315	92	Greta des Hauts-de-Seine	Puteaux	01 46 99 92 92	88
	5	★ ● ○	□ 1120 / 245	93	Greta Seine-Saint-Denis	Gagny	01 49 37 92 55	89
	5	★ ● ○	■ 1495 / 315	93	Greta Seine-Saint-Denis	Gagny	01 49 37 92 55	90
Licence pro mention métiers du BTP : bâtiment et construction	6	★ ○ A	■ 610 / 980	92	Greta des Hauts-de-Seine	Montrouge	01 46 99 92 92	91
	6	★ ○ A	■ 630 / 1155	92	Greta des Hauts-de-Seine	Montrouge	01 46 99 92 92	92

VALIDATION : ☆ ATTESTATION ★ CERTIFICATION

FINANCEMENT : ○ MOBILISATION POSSIBLE DU CPF ● CONVENTIONNÉE

FORMATION : ■ EN PRÉSENTIEL □ EN DISTANCIEL ▣ MIXTE (EN PARTIE À DISTANCE) ▲ ALTERNANCE

INTITULÉ DE LA FORMATION	NIVEAU	CARACTÉRISTIQUES (voir légendes)	DURÉE (H) Centre/Entreprise	DÉPART	STRUCTURE	VILLE	TÉLÉPHONE	N°
• CAO-DAO, BIM								
Modélisation et techniques du BIM	1	●	■ 224 / 105	75	Greta GPI2D Paris	Paris	01 40 64 13 80	93
	1	●	■ 224 / 105	94	Greta Val-de-Marne	Vitry-sur-Seine	01 45 16 19 19	94
	1	●	■ 224 / 105	94	Greta Val-de-Marne	Vitry-sur-Seine	01 45 16 19 19	95
	1	●	■ 224 / 105	94	Greta Val-de-Marne	Vitry-sur-Seine	01 45 16 19 19	96
Modélisation et techniques du BIM sous REVIT	1	●	■ 229 / 105	75	Greta GPI2D Paris	Paris	01 40 64 13 80	97
Titre professionnel technicien d'études du bâtiment en dessin de projet	4	★ ● ○	■ 980 / 350	92	Greta des Hauts-de-Seine	Asnières-sur-Seine	01 46 99 92 92	98
Titre professionnel BIM modelleur du bâtiment	5	★ ● ○	■ 875 / 210	78	Greta des Yvelines	Saint-Germain-en-Laye	01 34 91 71 50	99
	5	★ ● ○	■ 875 / 210	93	Greta Seine-Saint-Denis	Bagnolet	01 49 37 92 55	100
• Énergie, Clim, Chauffage								
Métiers de l'énergie	1	●	■ 175 / 70	78	Greta des Yvelines	Villiers-Saint-Frédéric	01 34 91 71 50	101
	1	●	■ 192 / 70	93	Greta Seine-Saint-Denis	Saint-Ouen	01 49 37 92 55	102
	1	●	■ 192 / 70	94	Greta Val-de-Marne	Alfortville	01 45 16 19 19	103
CAP installateur en froid et conditionnement d'air	3	★ ● ○	■ 700 / 315	94	Greta Val-de-Marne	Alfortville	01 45 16 19 19	104
	3	★ ● ○	■ 700 / 315	94	Greta Val-de-Marne	Alfortville	01 45 16 19 19	105
CAP monteur en installations sanitaires	3	★ ● ○	■ 580 / 315	75	Greta GPI2D Paris	Paris	01 40 64 13 80	106
	3	★ ● ○	▣ 600 / 315	94	Greta Val-de-Marne	Vitry-sur-Seine	01 45 16 19 19	107
CAP monteur en installations thermiques	3	★ ● ○	■ 560 / 375	75	Greta GPI2D Paris	Paris	01 40 64 13 80	108
	3	★ ● ○	■ 560 / 315	75	Greta GPI2D Paris	Paris	01 40 64 13 80	109
	3	★ ● ○	■ 560 / 375	75	Greta GPI2D Paris	Paris	01 40 64 13 80	110
	3	★ ● ○	■ 560 / 315	75	Greta GPI2D Paris	Paris	01 40 64 13 80	111
	3	★ ● ○	■ 580 / 315	75	Greta GPI2D Paris	Paris	01 40 64 13 80	112
	3	★ ● ○	■ 560 / 315	78	Greta des Yvelines	Le Chesnay-Rocquencourt	01 34 91 71 50	113
	3	★ ● ○	■ 600 / 350	94	Greta Val-de-Marne	Alfortville	01 45 16 19 19	114
	3	★ ● ○	■ 600 / 0	94	Greta Val-de-Marne	Alfortville	01 45 16 19 19	115
	3	★ ● ○	■ 600 / 420	94	Greta Val-de-Marne	Vitry-sur-Seine	01 45 16 19 19	116
	3	★ ● ○	■ 600 / 280	94	Greta Val-de-Marne	Alfortville	01 45 16 19 19	117
Titre professionnel agent de maintenance d'équipements de confort climatique	3	★ ● ○	■ 600 / 210	94	Greta Val-de-Marne	Alfortville	01 45 16 19 19	118
	3	★ ● ○	■ 1075 / 280	78	Greta des Yvelines	Porcheville	01 34 91 71 50	119
	3	★ ● ○	■ 1075 / 280	78	Greta des Yvelines	Porcheville	01 34 91 71 50	120
	3	★ ● ○	■ 1075 / 280	93	Greta Seine-Saint-Denis	Bagnolet	01 49 37 92 55	121
Titre professionnel installateur en thermique et sanitaire	3	★ ● ○	■ 750 / 280	95	Greta du Val d'Oise	Ermont	01 34 48 59 00	122
	3	★ ● ○	■ 750 / 280	92	Greta des Hauts-de-Seine	Montrouge	01 46 99 92 92	123
Bac pro maintenance et efficacité énergétique	4	★ ● ○	■ 750 / 315	75	Greta GPI2D Paris	Paris	01 40 64 13 80	124

VALIDATION : ☆ ATTESTATION ★ CERTIFICATION

FINANCEMENT : ○ MOBILISATION POSSIBLE DU CPF ● CONVENTIONNÉE

FORMATION : ■ EN PRÉSENTIEL □ EN DISTANCIEL ▣ MIXTE (EN PARTIE À DISTANCE) A ALTERNANCE

INTITULÉ DE LA FORMATION	NIVEAU	CARACTÉRISTIQUES (voir légendes)				DURÉE (H) Centre/Entreprise	DÉPART	STRUCTURE	VILLE	TÉLÉPHONE	N°
• Énergie, Clim, Chauffage											
Bac pro métiers du froid et des énergies renouvelables	4	★	●	○	■	750 / 315	75	Greta GPI2D Paris	Paris	01 40 64 13 80	125
	4	★	●	○	■	750 / 315	75	Greta GPI2D Paris	Paris	01 40 64 13 80	126
	4	★	○	○	■	750 / 315	75	Greta GPI2D Paris	Paris	01 40 64 13 80	127
Titre professionnel technicien de maintenance en chauffage, ventilation et climatisation	4	★	●	○	■	820 / 315	78	Greta des Yvelines	Porcheville	01 34 91 71 50	128
	4	★	●	○	■	1322 / 350	93	Greta Seine-Saint-Denis	Saint-Ouen	01 49 37 92 55	129
	4	★	●	○	■	840 / 315	94	Greta Val-de-Marne	Alfortville	01 45 16 19 19	130
BTS fluides-énergies-domotique option A génie climatique et fluide	5	★	○	○	■	1400 / 2100	75	Greta GPI2D Paris	Paris	01 40 64 13 80	131
	5	★	○	○	■	1150 / 210	75	Greta GPI2D Paris	Paris	01 40 64 13 80	132
BTS fluides-énergies-domotique option B froid et conditionnement d'air	5	★	○	○	■	1400 / 2100	75	Greta GPI2D Paris	Paris	01 40 64 13 80	133
	5	★	○	○	■	1150 / 210	75	Greta GPI2D Paris	Paris	01 40 64 13 80	134
BTS fluides-énergies-domotique option C domotique et bâtiment communicants	5	★	○	○	■	1350 / 2100	75	Greta GPI2D Paris	Paris	01 40 64 13 80	135
	5	★	○	○	■	1150 / 210	75	Greta GPI2D Paris	Paris	01 40 64 13 80	136
BTS maintenance des systèmes option B : systèmes énergétiques et fluidiques	5	★	○	○	■	1400 / 0	75	Greta GPI2D Paris	Paris	01 40 64 13 80	137
	5	★	○	○	■	1150 / 210	75	Greta GPI2D Paris	Paris	01 40 64 13 80	138
Titre professionnel chargé d'accompagnement en rénovation énergétique du bâtiment	5	★	●	○	□	990 / 990	77	Greta Seine-et-Marne	Combs-la-Ville	01 64 26 02 50	139
	5	★	●	○	□	990 / 990	91	Greta de l'Essonne	Massy	01 64 90 91 91	140
Licence pro mention gestion et maintenance des installations énergétiques	6	★	○	○	■	600 / 980	92	Greta des Hauts-de-Seine	Montrouge	01 46 99 92 92	141
Licence sciences, technologies, santé mention mathématiques, physique et sciences pour l'ingénieur parcours énergie et développement durable option BIM – CVC	6	★	○	○	■	595 / 0	75	Greta GPI2D Paris	Paris	01 40 64 13 80	142
Licence sciences, technologies, santé mention mathématiques, physique et sciences pour l'ingénieur parcours énergie et développement durable option froid	6	★	○	○	■	595 / 0	75	Greta GPI2D Paris	Paris	01 40 64 13 80	143
• Travaux publics											
BTS métiers du géomètre-topographe et de la modélisation numérique	5	★	●	○	□	935 / 245	75	Greta GPI2D Paris	Paris	01 40 64 13 80	144
	5	★	○	○	■	1200 / 2300	75	Greta GPI2D Paris	Paris	01 40 64 13 80	145
	5	★	○	○	□	1150 / 280	75	Greta GPI2D Paris	Paris	01 40 64 13 80	146
	5	★	○	○	■	710 / 980	92	Greta des Hauts-de-Seine	Montrouge	01 46 99 92 92	147
	5	★	●	○	□	935 / 245	93	Greta Seine-Saint-Denis	Bagnolet	01 49 37 92 55	148
Titre professionnel technicien(ne) supérieur(e) géomètre topographe option cabinet de géomètre	5	★	●	○	□	935 / 280	91	Greta de l'Essonne	Brétigny-sur-Orge	01 64 90 91 91	149
Licence pro mention métiers de l'aménagement du territoire et de l'urbanisme	6	★	○	○	■	600 / 1200	75	Greta GPI2D Paris	Paris	01 40 64 13 80	150
Licence pro mention métiers du BTP : génie civil et construction : Projeteur-teuse BIM Parcours CET; GOB; TPS	6	★	○	○	■	600 / 980	92	Greta des Hauts-de-Seine	Montrouge	01 46 99 92 92	151
Licence pro mention métiers du BTP : travaux publics – conducteur de travaux	6	★	○	○	■	612 / 980	92	Greta des Hauts-de-Seine	Montrouge	01 46 99 92 92	152

VALIDATION : ☆ ATTESTATION ★ CERTIFICATION

FINANCEMENT : ○ MOBILISATION POSSIBLE DU CPF ● CONVENTIONNÉE

FORMATION : ■ EN PRÉSENTIEL □ EN DISTANCIEL ■ MIXTE (EN PARTIE À DISTANCE) A ALTERNANCE

INTITULÉ DE LA FORMATION	NIVEAU	CARACTÉRISTIQUES (voir légendes)	DURÉE (H) Centre/Entreprise	DÉPART	STRUCTURE	VILLE	TÉLÉPHONE	N°		
BILAN DE COMPÉTENCES, MOBILITÉ PROFESSIONNELLE, ACCOMPAGNEMENT VERS L'EMPLOI										
Bilan de compétences	1	★	○	■	24 / 0	75	GIP FCIP Académie de Paris	Paris	01 44 62 39 02	153
	1	★	○	■	24 / 0	77	GIP FCIP Académie de Créteil	Dammari-les-Lys	01 57 02 67 74	154
	1	★	○	■	24 / 0	77	GIP FCIP Académie de Créteil	Torcy	01 57 02 67 74	155
	1	★	○	■	24 / 0	78	Greta des Yvelines	Saint-Germain-en-Laye	01 34 91 71 50	156
	1	★	○	■	24 / 0	91	Greta de l'Essonne	Briis-sous-Forges	01 64 90 91 91	157
	1	★	○	■	24 / 0	91	Greta de l'Essonne	Étampes	01 64 90 91 91	158
	1	★	○	■	24 / 0	91	Greta de l'Essonne	Évry	01 64 90 91 91	159
	1	★	○	■	24 / 0	91	Greta de l'Essonne	Les Ulis	01 64 90 91 91	160
	1	★	○	■	24 / 0	91	Greta de l'Essonne	Massy	01 64 90 91 91	161
	1	★	○	■	24 / 0	91	Greta de l'Essonne	Savigny-sur-Orge	01 64 90 91 91	162
	1	★	○	■	24 / 0	92	Greta des Hauts-de-Seine (DABM)	Nanterre	01 47 75 97 30	163
	1	★	○	■	24 / 0	93	GIP FCIP Académie de Créteil	Saint-Denis	01 57 02 67 74	164
	1	★	○	■	24 / 0	94	GIP FCIP Académie de Créteil	Créteil	01 57 02 67 74	165
	1	★	○	■	24 / 0	94	GIP FCIP Académie de Créteil	L'Hay-les-Roses	01 57 02 67 74	166
	1	★	○	■	24 / 0	95	Greta du Val d'Oise (DABM)	Argenteuil	01 34 48 59 00	167
	1	★	○	■	24 / 0	95	Greta du Val d'Oise (DABM)	Beaumont-sur-Oise	01 34 48 59 00	168
	1	★	○	■	24 / 0	95	Greta du Val d'Oise (DABM)	Cergy	01 34 48 59 00	169
1	★	○	□	24 / 0	95	Greta du Val d'Oise (DABM)	Enghien-les-Bains	01 34 48 59 00	170	
Bilan de compétences – re-traiter sa vie	1	★	○	■	21 / 0	92	Greta des Hauts-de-Seine (DABM)	Nanterre	01 47 75 97 30	171
Bilan de compétences – re-traiter sa vie - séniorité de carrière	1	★	○	■	24 / 0	92	Greta des Hauts-de-Seine (DABM)	Boulogne-Billancourt	01 47 75 97 30	172
	1	★	○	■	24 / 0	92	Greta des Hauts-de-Seine (DABM)	Nanterre	01 47 75 97 30	173
Coaching professionnel individualisé	1			■	20 / 0	75	GIP FCIP Académie de Paris	Paris	01 44 62 39 02	174
COIFFURE, ESTHÉTIQUE										
• Coiffure										
Atelier de coiffure pour cheveux texturés	1			■	56 / 0	75	Greta CDMA Paris	Paris	01 44 08 87 77	175
Coiffure d'époque : niveau perfectionnement	1			■	64 / 0	75	Greta CDMA Paris	Paris	01 44 08 87 77	176
Perfectionnement en techniques de coiffure	1			■	420 / 105	91	Greta de l'Essonne	Évry	01 64 90 91 91	177
Réaliser des techniques de coiffure pour cheveux spécifiques, bouclés à crépus	1			■	217 / 0	75	Greta CDMA Paris	Paris	01 44 08 87 77	178
CAP métiers de la coiffure	3	★	○	■	600 / 420	91	Greta de l'Essonne	Évry	01 64 90 91 91	179
	3	★	○	A	400 / 1092	92	Greta des Hauts-de-Seine	Sceaux	01 46 99 92 92	180
	3	★	●	○	598 / 420	93	Greta Seine-Saint-Denis	Bobigny	01 49 37 92 55	181
	3	★	○	■	598 / 420	93	Greta Seine-Saint-Denis	Bobigny	01 49 37 92 55	182

VALIDATION : ☆ ATTESTATION ★ CERTIFICATION

FINANCEMENT : ○ MOBILISATION POSSIBLE DU CPF ● CONVENTIONNÉE

FORMATION : ■ EN PRÉSENTIEL □ EN DISTANCIEL ■ MIXTE (EN PARTIE À DISTANCE) A ALTERNANCE

INTITULÉ DE LA FORMATION	NIVEAU	CARACTÉRISTIQUES (voir légendes)				DURÉE (H) Centre/Entreprise	DÉPART	STRUCTURE	VILLE	TÉLÉPHONE	N°
• Coiffure (suite)											
Bac pro perruquier posticheur	4	★	○	A	■	736 / 2782	75	Greta CDMA Paris	Paris	01 44 08 87 77	183
	4	★	○	■	■	940 / 686	75	Greta CDMA Paris	Paris	01 44 08 87 77	184
BP coiffure	4	★	○	A	■	728 / 2798	75	Greta CDMA Paris	Paris	01 44 08 87 77	185
	4	★	○	A	■	620 / 1625	92	Greta des Hauts-de-Seine	Sceaux	01 46 99 92 92	186
	4	★	○	A	■	800 / 2366	92	Greta des Hauts-de-Seine	Sceaux	01 46 99 92 92	187
Coiffure d'époque	4				■	140 / 0	75	Greta CDMA Paris	Paris	01 44 08 87 77	188
BTS métiers de la coiffure	5	★	○	A	■	400 / 0	75	Greta CDMA Paris	Paris	01 44 08 87 77	189
• Esthétique											
CAP esthétique cosmétique parfumerie	3	★	○	A	■	400 / 1092	92	Greta des Hauts-de-Seine	Sceaux	01 46 99 92 92	190
	3	★	○	■	■	550 / 420	93	Greta Seine-Saint-Denis	Bobigny	01 49 37 92 55	191
BP esthétique, cosmétique, parfumerie	4	★	○	A	■	620 / 1625	92	Greta des Hauts-de-Seine	Sceaux	01 46 99 92 92	192
	4	★	○	A	■	800 / 2366	92	Greta des Hauts-de-Seine	Sceaux	01 46 99 92 92	193
COMMERCE, VENTE, WEBMARKETING, E-COMMERCE											
Approvisionner un rayon ou un point de vente	1		●		■	280 / 105	93	Greta Seine-Saint-Denis	Gagny	01 49 37 92 55	194
Employé de libre service	1		●		■	280 / 140	78	Greta des Yvelines	Saint-Cyr-l'École	01 34 91 71 50	195
	1		●		■	280 / 140	91	Greta de l'Essonne	Ris-Orangis	01 64 90 91 91	196
	1		●		■	280 / 140	92	Greta des Hauts-de-Seine	Villeneuve-la-Garenne	01 46 99 92 92	197
	1		●		■	210 / 105	78	Greta des Yvelines	Achères	01 34 91 71 50	198
Métiers du commerce et de la vente	1		●		■	210 / 70	91	Greta de l'Essonne	Étampes	01 64 90 91 91	199
	1		●		■	210 / 105	92	Greta des Hauts-de-Seine	Colombes	01 46 99 92 92	200
CAP équipier polyvalent du commerce	3	★	○	A	■	595 / 280	94	Greta Val-de-Marne	Maisons-Alfort	01 45 16 19 19	201
CAP fleuriste de mode	3	★	○	■	■	372 / 0	75	Greta CDMA Paris	Paris	01 44 08 87 77	202
Titre professionnel employé commercial en magasin	3	★	●	○	■	420 / 280	78	Greta des Yvelines	Achères	01 34 91 71 50	203
	3	★	●	○	■	420 / 280	91	Greta de l'Essonne	Étampes	01 64 90 91 91	204
	3	★	●	○	■	420 / 280	91	Greta de l'Essonne	Ris-Orangis	01 64 90 91 91	205
	3	★	○	■	■	420 / 280	91	Greta de l'Essonne	Ris-Orangis	01 64 90 91 91	206
	3	★	●	○	■	455 / 280	93	Greta Seine-Saint-Denis	Aulnay-sous-Bois	01 49 37 92 55	207
	3	★	●	○	■	455 / 280	94	Greta Val-de-Marne	Chevilly-Larue	01 45 16 19 19	208
	4	★	○	■	■	840 / 280	91	Greta de l'Essonne	Corbeil-Essonnes	01 64 90 91 91	209
Bac pro métiers du commerce et de la vente option A animation et gestion de l'espace commercial	4	★	●	○	■	840 / 280	91	Greta de l'Essonne	Ris-Orangis	01 64 90 91 91	210
	4	★	●	○	■	875 / 280	94	Greta Val-de-Marne	Maisons-Alfort	01 45 16 19 19	211
	4	★	○	A	■	1350 / 0	94	Greta Val-de-Marne	Maisons-Alfort	01 45 16 19 19	212
	4	★	○	■	■	1057 / 280	94	Greta Val-de-Marne	Maisons-Alfort	01 45 16 19 19	213

VALIDATION : ☆ ATTESTATION ★ CERTIFICATION

FINANCEMENT : ○ MOBILISATION POSSIBLE DU CPF ● CONVENTIONNÉE

FORMATION : ■ EN PRÉSENTIEL □ EN DISTANCIEL ▣ MIXTE (EN PARTIE À DISTANCE) A ALTERNANCE

INTITULÉ DE LA FORMATION	NIVEAU	CARACTÉRISTIQUES (voir légendes)				DURÉE (H) Centre/Entreprise	DÉPART	STRUCTURE	VILLE	TÉLÉPHONE	N°
COMMERCE, VENTE, WEBMARKETING, E-COMMERCE (SUITE)											
Bac pro métiers du commerce et de la vente option B prospection clientèle et valorisation de l'offre commerciale	4	★	○	A	■	1350 / 0	94	Greta Val-de-Marne	Maisons-Alfort	01 45 16 19 19	214
	4	★	○		■	1057 / 280	94	Greta Val-de-Marne	Maisons-Alfort	01 45 16 19 19	215
	4	★	●	○	■	595 / 280	93	Greta Seine-Saint-Denis	Aulnay-sous-Bois	01 49 37 92 55	216
	4	★	●	○	■	595 / 280	93	Greta Seine-Saint-Denis	Gagny	01 49 37 92 55	217
	4	★	●	○	■	595 / 280	94	Greta Val-de-Marne	Charenton-le-Pont	01 45 16 19 19	218
Titre professionnel conseiller de vente	4	★	●	○	■	595 / 280	94	Greta Val-de-Marne	Maisons-Alfort	01 45 16 19 19	219
	4	★	●	○	■	595 / 280	94	Greta Val-de-Marne	Maisons-Alfort	01 45 16 19 19	220
	4	★	○		■	595 / 210	94	Greta Val-de-Marne	Maisons-Alfort	01 45 16 19 19	221
	4	★	●	○	■	595 / 280	95	Greta du Val d'Oise	Jouy-le-Moutier	01 34 48 59 00	222
Titre professionnel conseiller relation client à distance	4	★	○		■	420 / 140	91	Greta de l'Essonne	Ris-Orangis	01 64 90 91 91	223
	4	★	○	A	■	553 / 756	75	Greta Metehor Paris	Paris	01 44 85 85 40	224
	4	★	●	○	■	525 / 210	94	Greta Val-de-Marne	Champigny-sur-Marne	01 45 16 19 19	225
Titre professionnel conseiller vendeur en voyages	4	★	●	○	■	525 / 210	94	Greta Val-de-Marne	Champigny-sur-Marne	01 45 16 19 19	226
	4	★	○		■	525 / 210	94	Greta Val-de-Marne	Champigny-sur-Marne	01 45 16 19 19	227
BTS négociation et digitalisation de la relation client	5	★	○	A	□	1350 / 0	75	Greta Metehor Paris	Paris	01 44 85 85 40	228
Étalagiste décorateur marchandiseur - visual merchandiser	5	★	○	A	■	1099 / 2212	75	Greta Metehor Paris	Paris	01 44 85 85 40	229
Titre professionnel manager d'unité marchande	5	★	●	○	■	700 / 280	78	Greta des Yvelines	Achères	01 34 91 71 50	230
Licence pro mention commerce et distribution	6	★	○	A	■	550 / 0	75	Greta Metehor Paris	Paris	01 44 85 85 40	231
Licence pro mention métiers du commerce international parcours coordonnateur de flux internationaux et gestion douanière	6	★	○	A	■	550 / 1183	75	Greta Metehor Paris	Paris	01 44 85 85 40	232
COMMUNICATION											
• Audiovisuel											
Concevoir, réaliser et diffuser un podcast	1				■	31 / 0	75	Greta CDMA Paris	Paris	01 44 08 87 77	233
• Communication & Graphisme											
Du dessin au graphisme	1				■	49 / 0	75	Greta CDMA Paris	Paris	01 44 08 87 77	234
Iconographie : mener une recherche d'images pour un projet éditorial	1				■	56 / 0	75	Greta CDMA Paris	Paris	01 44 08 87 77	235
Licence pro mention métiers de la communication : chargé de communication	6	★	○	A	■	550 / 1200	75	Greta Metehor Paris	Paris	01 44 85 85 40	236
	6	★	○		■	550 / 1200	75	Greta Metehor Paris	Paris	01 44 85 85 40	237
Titre professionnel concepteur designer UI	6	★	○		■	504 / 700	75	Greta CDMA Paris	Paris	01 44 08 87 77	238
• Industrie Graphique, édition et imprimerie											
Conception et projet de fabrication d'un objet-livre	1				□	31 / 0	75	Greta CDMA Paris	Paris	01 44 08 87 77	239
Droit de l'édition : les fondamentaux	1				□	30 / 0	75	Greta CDMA Paris	Paris	01 44 08 87 77	240
Editeur numérique	1				□	150 / 133	75	Greta CDMA Paris	Paris	01 44 08 87 77	241

VALIDATION : ☆ ATTESTATION ★ CERTIFICATION

FINANCEMENT : ○ MOBILISATION POSSIBLE DU CPF ● CONVENTIONNÉE

FORMATION : ■ EN PRÉSENTIEL □ EN DISTANCIEL ▣ MIXTE (EN PARTIE À DISTANCE) A ALTERNANCE

INTITULÉ DE LA FORMATION	NIVEAU	CARACTÉRISTIQUES (voir légendes)				DURÉE (H) Centre/Entreprise	DÉPART	STRUCTURE	VILLE	TÉLÉPHONE	N°	
• Industrie Graphique, édition et imprimerie (suite)												
Illustration	1				■	90 / 0	75	Greta CDMA Paris	Paris	01 44 08 87 77	242	
Illustration – perfectionnement	1				■	70 / 0	75	Greta CDMA Paris	Paris	01 44 08 87 77	243	
Illustration – workshop	1				■	35 / 0	75	Greta CDMA Paris	Paris	01 44 08 87 77	244	
Initiation aux logiciels ProLexis et Antidote	1				■	14 / 0	75	Greta CDMA Paris	Paris	01 44 08 87 77	245	
Lecteur-correcteur / Lectrice-correctrice	1				□	540 / 273	75	Greta CDMA Paris	Paris	01 44 08 87 77	246	
L'Évolution des tendances en design graphique	1				■	21 / 0	75	Greta CDMA Paris	Paris	01 44 08 87 77	247	
Sérigraphie : initiation à la sérigraphie textile et papier	1				■	35 / 0	75	Greta CDMA Paris	Paris	01 44 08 87 77	248	
CAP sérigraphie industrielle	3	★		○	A	■	374 / 980	75	Greta CDMA Paris	Paris	01 44 08 87 77	249
• Logiciels de graphisme												
Réaliser techniquement des supports visuels avec la suite Adobe Creative Cloud InDesign – Photoshop – Illustrator	1				■	200 / 0	75	Greta CDMA Paris	Paris	01 44 08 87 77	250	
• Web												
Réaliser des animations et des bannières interactives	1				■	35 / 0	75	Greta CDMA Paris	Paris	01 44 08 87 77	251	
COMPTABILITÉ, GESTION, FINANCES, CRÉATION D'ENTREPRISES												
• Assistanat Administratif												
Parcours d'accès à la qualification du secteur numérique	1				■	190 / 0	75	Greta GPI2D Paris	Paris	01 40 64 13 80	252	
	3	★	●	○	▣	600 / 210	78	Greta des Yvelines	Achères	01 34 91 71 50	253	
	3	★		○	■	306 / 154	91	Greta de l'Essonne	Étampes	01 64 90 91 91	254	
	3	★	●	○	▣	600 / 210	91	Greta de l'Essonne	Massy	01 64 90 91 91	255	
	3	★	●	○	▣	600 / 210	93	Greta Seine-Saint-Denis	Saint-Denis	01 49 37 92 55	256	
Titre professionnel employé administratif et d'accueil	3	★		○	■	693 / 140	93	Greta Seine-Saint-Denis	Saint-Denis	01 49 37 92 55	257	
	3	★		○	■	776 / 140	93	Greta Seine-Saint-Denis	Saint-Denis	01 49 37 92 55	258	
	3	★	●	○	▣	600 / 210	94	Greta Val-de-Marne	Créteil	01 45 16 19 19	259	
	3	★		○	A	■	700 / 0	94	Greta Val-de-Marne	Créteil	01 45 16 19 19	260
	3	★		○	■	900 / 280	94	Greta Val-de-Marne	Créteil	01 45 16 19 19	261	
Titre professionnel employé administratif et d'accueil – CCP 1 réaliser les travaux administratifs courants d'une structure	3	★		○	■	260 / 140	78	Greta des Yvelines	Achères	01 34 91 71 50	262	
Titre professionnel employé administratif et d'accueil – CCP 2 assurer l'accueil d'une structure	3	★		○	■	260 / 140	78	Greta des Yvelines	Achères	01 34 91 71 50	263	
• Comptabilité et Gestion												
Titre professionnel employé commercial	3	★		○	A	■	310 / 1000	75	Greta Metehor Paris	Paris	01 44 85 85 40	264
Assistant comptable	1				▣	572 / 0	78	Greta des Yvelines	Achères	01 34 91 71 50	265	
Assistant comptable et paie	1				▣	552 / 210	78	Greta des Yvelines	Achères	01 34 91 71 50	266	

VALIDATION : ☆ ATTESTATION ★ CERTIFICATION

FINANCEMENT : ○ MOBILISATION POSSIBLE DU CPF ● CONVENTIONNÉE

FORMATION : ■ EN PRÉSENTIEL □ EN DISTANCIEL ■ MIXTE (EN PARTIE À DISTANCE) A ALTERNANCE

INTITULÉ DE LA FORMATION	NIVEAU	CARACTÉRISTIQUES (voir légendes)				DURÉE (H) Centre/Entreprise	DÉPART	STRUCTURE	VILLE	TÉLÉPHONE	N°
• Comptabilité et Gestion (suite)											
Métiers de la comptabilité et de la gestion	1	●	○	■	210 / 70	75	Greta Metehor Paris	Paris	01 44 85 85 40	267	
	1	●	○	■	210 / 70	77	Greta Seine-et-Marne	Meaux	01 64 26 02 50	268	
Assistant de comptabilité et d'administration en PME/TPE	4	★	●	○	450 / 210	75	Greta Metehor Paris	Paris	01 44 85 85 40	269	
	4	★	○	■	800 / 140	94	Greta Val-de-Marne	Créteil	01 45 16 19 19	270	
Bac pro assistance à la gestion des organisations et de leurs activités	4	★	○	A	1350 / 0	94	Greta Val-de-Marne	Maisons-Alfort	01 45 16 19 19	271	
	4	★	○	■	1113 / 0	94	Greta Val-de-Marne	Maisons-Alfort	01 45 16 19 19	272	
	4	★	●	○	620 / 280	77	Greta Seine-et-Marne	Fontainebleau	01 64 26 02 50	273	
	4	★	●	○	450 / 280	78	Greta des Yvelines	Achères	01 34 91 71 50	274	
Titre professionnel comptable assistant	4	★	●	○	620 / 280	91	Greta de l'Essonne	Bondoufle	01 64 90 91 91	275	
	4	★	○	■	620 / 280	91	Greta de l'Essonne	Corbeil-Essonnes	01 64 90 91 91	276	
	4	★	●	○	620 / 280	93	Greta Seine-Saint-Denis	Saint-Denis	01 49 37 92 55	277	
	4	★	●	○	620 / 280	94	Greta Val-de-Marne	Charenton-le-Pont	01 45 16 19 19	278	
	4	★	○	■	620 / 280	94	Greta Val-de-Marne	Créteil	01 45 16 19 19	279	
	4	★	●	○	620 / 280	95	Greta du Val d'Oise	Cergy	01 34 48 59 00	280	
	BTS comptabilité et gestion	5	★	●	○	896 / 280	75	Greta Metehor Paris	Paris	01 44 85 85 40	281
		5	★	●	○	896 / 280	78	Greta des Yvelines	Saint-Germain-en-Laye	01 34 91 71 50	282
5		★	●	○	896 / 280	94	Greta Val-de-Marne	Créteil	01 45 16 19 19	283	
BTS gestion de la PME	5	★	○	A	1350 / 0	75	Greta Metehor Paris	Paris	01 44 85 85 40	284	
Titre professionnel gestionnaire comptable et fiscal	5	★	●	○	581 / 210	93	Greta Seine-Saint-Denis	Noisy-le-Grand	01 49 37 92 55	285	
	5	★	○	A	950 / 0	94	Greta Val-de-Marne	Créteil	01 45 16 19 19	286	
Licence pro mention métiers de la gestion et de la comptabilité : contrôle de gestion	6	★	○	A	550 / 1090	75	Greta Metehor Paris	Paris	01 44 85 85 40	287	
Licence pro mention métiers de la gestion et de la comptabilité : gestion comptable et financière	6	★	●	○	560 / 700	91	Greta Val-de-Marne	Évry-Courcouronnes	01 45 16 19 19	288	
	6	★	●	○	560 / 700	95	Greta Val-de-Marne	Cergy	01 45 16 19 19	289	
• Paie											
Titre professionnel gestionnaire de paie	5	★	●	○	672 / 210	75	Greta Metehor Paris	Paris	01 44 85 85 40	290	
	5	★	○	A	1204 / 0	75	Greta Metehor Lycée Claude Bernard	Paris	01 44 85 85 40	291	
	5	★	○	■	833 / 245	75	Greta Metehor Lycée Claude Bernard	Paris	01 44 85 85 40	292	
	5	★	●	○	672 / 210	77	Greta Seine-et-Marne	Meaux	01 64 26 02 50	293	
	5	★	●	○	672 / 210	93	Greta Seine-Saint-Denis	Noisy-le-Grand	01 49 37 92 55	294	
	5	★	●	○	511 / 0	94	Greta Val-de-Marne	Créteil	01 45 16 19 19	295	
	5	★	○	A	950 / 0	94	Greta Val-de-Marne	Créteil	01 45 16 19 19	296	
	5	★	○	■	950 / 280	94	Greta Val-de-Marne	Créteil	01 45 16 19 19	297	
	5	★	●	○	672 / 210	95	Greta du Val d'Oise	Argenteuil	01 34 48 59 00	298	
	5	★	○	□	672 / 210	95	Greta du Val d'Oise	Argenteuil	01 34 48 59 00	299	

VALIDATION : ☆ ATTESTATION ★ CERTIFICATION

FINANCEMENT : ○ MOBILISATION POSSIBLE DU CPF ● CONVENTIONNÉE

FORMATION : ■ EN PRÉSENTIEL □ EN DISTANCIEL ■ MIXTE (EN PARTIE À DISTANCE) A ALTERNANCE

INTITULÉ DE LA FORMATION	NIVEAU	CARACTÉRISTIQUES (voir légendes)	DURÉE (H) Centre/Entreprise	DÉPART	STRUCTURE	VILLE	TÉLÉPHONE	N°
DESIGN, ARTISANAT D'ART, MODE								
• Artisanat d'art								
Abat-jour – niveau 1	1		■ 35 / 0	75	Greta CDMA Paris	Paris	01 44 08 87 77	300
Abat-jour – niveau 2	1		■ 35 / 0	75	Greta CDMA Paris	Paris	01 44 08 87 77	301
Atelier de linogravure : motifs et couleurs	1		■ 30 / 0	75	Greta CDMA Paris	Paris	01 44 08 87 77	302
Atelier de tapisserie en siège – personnalisé	1		■ 70 / 0	75	Greta CDMA Paris	Paris	01 44 08 87 77	303
Atelier marqueterie de paille	1		■ 35 / 0	75	Greta CDMA Paris	Paris	01 44 08 87 77	304
Bijouterie joaillerie	1		■ 105 / 0	75	Greta CDMA Paris	Paris	01 44 08 87 77	305
Bijoux sur fil de soie : techniques d'enfilage de perles	1		■ 32 / 0	75	Greta CDMA Paris	Paris	01 44 08 87 77	306
Broderie au ruban	1		■ 35 / 0	75	Greta CDMA Paris	Paris	01 44 08 87 77	307
Broderie d'art – initiation	1		■ 57 / 0	75	Greta CDMA Paris	Paris	01 44 08 87 77	308
Broderie d'art à l'aiguille	1		■ 35 / 0	75	Greta CDMA Paris	Paris	01 44 08 87 77	309
Broderie d'art au crochet de Lunéville	1		■ 35 / 0	75	Greta CDMA Paris	Paris	01 44 08 87 77	310
Broderie d'art intensif – perfectionnement	1		■ 35 / 0	75	Greta CDMA Paris	Paris	01 44 08 87 77	311
Broderie machine Cornely guidée main	1		■ 35 / 0	75	Greta CDMA Paris	Paris	01 44 08 87 77	312
Broderie or – initiation	1		■ 15 / 0	75	Greta CDMA Paris	Paris	01 44 08 87 77	313
Broderie or - intensif	1		■ 35 / 0	75	Greta CDMA Paris	Paris	01 44 08 87 77	314
Broderie or – perfectionnement	1		■ 15 / 0	75	Greta CDMA Paris	Paris	01 44 08 87 77	315
CAP art et techniques de la bijouterie-joaillerie option bijouterie-joaillerie – bloc de compétences n°2 réalisations des opérations de fabrication, d'assemblage, de finition et de contrôle	1		■ 105 / 0	75	Greta CDMA Paris	Paris	01 44 08 87 77	316
Couture d'ameublement – initiation	1		■ 70 / 0	75	Greta CDMA Paris	Paris	01 44 08 87 77	317
Création de motifs – workshop	1		■ 35 / 0	75	Greta CDMA Paris	Paris	01 44 08 87 77	318
Décor de fenêtres	1		■ 70 / 0	75	Greta CDMA Paris	Paris	01 44 08 87 77	319
Démarche et création broderie d'art	1		■ 219 / 0	75	Greta CDMA Paris	Paris	01 44 08 87 77	320
Démarche et création céramique	1		■ 504 / 0	75	Greta CDMA Paris	Paris	01 44 08 87 77	321
Designer d'espace	1		■ 612 / 273	75	Greta CDMA Paris	Paris	01 44 08 87 77	322
Dessin de bijoux à main levée : processus créatif pour designers	1		■ 35 / 0	75	Greta CDMA Paris	Paris	01 44 08 87 77	323
	1		■ 45 / 0	75	Greta CDMA Paris	Paris	01 44 08 87 77	324
Dessin de perspective à main levée	1		■ 72 / 0	75	Greta CDMA Paris	Paris	01 44 08 87 77	325
Dessin de perspective à main levée – niveau perfectionnement	1		■ 32 / 0	75	Greta CDMA Paris	Paris	01 44 08 87 77	326
Dessin modèle vivant et expressivité	1		■ 40 / 0	75	Greta CDMA Paris	Paris	01 44 08 87 77	327
Développer sa pratique des arts plastiques	1		■ 54 / 0	75	Greta CDMA Paris	Paris	01 44 08 87 77	328
FNCD : Formation complémentaire non diplômante – peinture sur verre	1		■ 450 / 378	75	Greta CDMA Paris	Paris	01 44 08 87 77	329
Gérer un projet éditorial – les fondamentaux	1		□ 30 / 0	75	Greta CDMA Paris	Paris	01 44 08 87 77	330

VALIDATION : ☆ ATTESTATION ★ CERTIFICATION

FINANCEMENT : ○ MOBILISATION POSSIBLE DU CPF ● CONVENTIONNÉE

FORMATION : ■ EN PRÉSENTIEL □ EN DISTANCIEL ▣ MIXTE (EN PARTIE À DISTANCE) A ALTERNANCE

INTITULÉ DE LA FORMATION	NIVEAU	CARACTÉRISTIQUES (voir légendes)	DURÉE (H) Centre/Entreprise	DÉPART	STRUCTURE	VILLE	TÉLÉPHONE	N°
• Artisanat d'art (suite)								
Gravure et impression en taille douce	1		■ 38 / 0	75	Greta CDMA Paris	Paris	01 44 08 87 77	331
Gravure ornementale	1		■ 90 / 0	75	Greta CDMA Paris	Paris	01 44 08 87 77	332
Histoire de l'art et du bijou	1		■ 39 / 0	75	Greta CDMA Paris	Paris	01 44 08 87 77	333
Housses de sièges	1		■ 70 / 0	75	Greta CDMA Paris	Paris	01 44 08 87 77	334
Initiation à la conception 3D de bijoux – logiciel Rhinocéros 3D	1		■ 35 / 0	75	Greta CDMA Paris	Paris	01 44 08 87 77	335
Initiation à la gemmologie	1		■ 30 / 0	75	Greta CDMA Paris	Paris	01 44 08 87 77	336
Initiation à la reliure	1		■ 24 / 0	75	Greta CDMA Paris	Paris	01 44 08 87 77	337
Initiation aux finitions contemporaines sur bois	1		■ 72 / 0	75	Greta CDMA Paris	Paris	01 44 08 87 77	338
Initiation aux techniques de corde à piano en acier pour la construction de structures et de carcasses pour costumes de scènes	1		■ 35 / 0	75	Greta CDMA Paris	Paris	01 44 08 87 77	339
Initiation aux techniques de création d'un vitrail	1		■ 35 / 0	75	Greta CDMA Paris	Paris	01 44 08 87 77	340
Les fondamentaux du dessin	1		■ 42 / 0	75	Greta CDMA Paris	Paris	01 44 08 87 77	341
	1		■ 54 / 0	75	Greta CDMA Paris	Paris	01 44 08 87 77	342
Les fondamentaux du dessin – niveau perfectionnement	1		■ 35 / 0	75	Greta CDMA Paris	Paris	01 44 08 87 77	343
Maroquinerie-sellerie couture main	1		■ 150 / 0	75	Greta CDMA Paris	Paris	01 44 08 87 77	344
Modelage d'ornement	1		■ 90 / 0	75	Greta CDMA Paris	Paris	01 44 08 87 77	345
Mosaïque architecturale – atelier - initiation	1		■ 33 / 0	75	Greta CDMA Paris	Paris	01 44 08 87 77	346
Mosaïque architecturale – atelier - perfectionnement	1		■ 33 / 0	75	Greta CDMA Paris	Paris	01 44 08 87 77	347
Sculpture ornementale sur bois	1		■ 119 / 0	75	Greta CDMA Paris	Paris	01 44 08 87 77	348
Sertissage	1		■ 35 / 0	75	Greta CDMA Paris	Paris	01 44 08 87 77	349
Tapiserie en siège : garniture en mousse	1		■ 35 / 0	75	Greta CDMA Paris	Paris	01 44 08 87 77	350
Teinture naturelle	1		■ 119 / 0	75	Greta CDMA Paris	Paris	01 44 08 87 77	351
Tissage – Workshop	1		■ 35 / 0	75	Greta CDMA Paris	Paris	01 44 08 87 77	352
Traiter et embellir un bijou en le recouvrant d'une fine couche de métal	1		■ 70 / 35	75	Greta CDMA Paris	Paris	01 44 08 87 77	353
CAP art et techniques de la bijouterie-joaillerie option bijouterie-joaillerie	3	★ ○	■ 690 / 420	75	Greta CDMA Paris	Paris	01 44 08 87 77	354
CAP arts de la broderie - dominante broderie à la main	3	★ ○	■ 590 / 210	75	Greta CDMA Paris	Paris	01 44 08 87 77	355
CAP arts de la broderie - dominante broderie à la main – bloc de compétences 2 : mise en œuvre	3	★ ○	■ 302 / 210	75	Greta CDMA Paris	Paris	01 44 08 87 77	356
CAP arts de la broderie - dominante broderie sur machine	3	★ ○ A	■ 550 / 210	75	Greta CDMA Paris	Paris	01 44 08 87 77	357
CAP arts de la reliure	3	★ ○	■ 572 / 315	75	Greta CDMA Paris	Paris	01 44 08 87 77	358
CAP arts et techniques du verre option décorateur sur verre	3	★ ○	■ 700 / 350	75	Greta CDMA Paris	Paris	01 44 08 87 77	359
CAP arts et techniques du verre option vitrailliste	3	★ ○	■ 900 / 329	75	Greta CDMA Paris	Paris	01 44 08 87 77	360
CAP maroquinerie	3	★ ○	■ 515 / 469	75	Greta CDMA Paris	Paris	01 44 08 87 77	361
CAP maroquinerie - bloc de compétences 2 : Réalisation d'un produit	3	★ ○	■ 300 / 0	75	Greta CDMA Paris	Paris	01 44 08 87 77	362

VALIDATION : ☆ ATTESTATION ★ CERTIFICATION

FINANCEMENT : ○ MOBILISATION POSSIBLE DU CPF ● CONVENTIONNÉE

FORMATION : ■ EN PRÉSENTIEL □ EN DISTANCIEL ▣ MIXTE (EN PARTIE À DISTANCE) ▲ ALTERNANCE

INTITULÉ DE LA FORMATION	NIVEAU	CARACTÉRISTIQUES (voir légendes)			DURÉE (H) Centre/Entreprise	DÉPART	STRUCTURE	VILLE	TÉLÉPHONE	N°
• Artisanat d'art (suite)										
CAP souffleur de verre option enseigne lumineuse	3	★	○	■	520 / 280	75	Greta GPI2D Paris	Paris	01 40 64 13 80	363
CAP souffleur de verre option verrerie scientifique	3	★	○	■	550 / 280	75	Greta GPI2D Paris	Paris	01 40 64 13 80	364
CAP tapissier d'ameublement en décor	3	★	○	■	554 / 280	75	Greta CDMA Paris	Paris	01 44 08 87 77	365
CAP tapissier d'ameublement en siège	3	★	○	■	613 / 280	75	Greta CDMA Paris	Paris	01 44 08 87 77	366
CAP tapissier d'ameublement en siège – bloc de compétences 2 : Réalisation d'ouvrage – Parcours découverte tapisserie en siège	3	★	○	■	295 / 0	75	Greta CDMA Paris	Paris	01 44 08 87 77	367
Couture d'ameublement – perfectionnement	3	★	○	■	70 / 0	75	Greta CDMA Paris	Paris	01 44 08 87 77	368
Dessin d'ornement	3	★	○	■	90 / 0	75	Greta CDMA Paris	Paris	01 44 08 87 77	369
BMA spécialité broderie	4	★	○	■	800 / 420	75	Greta CDMA Paris	Paris	01 44 08 87 77	370
Certificat de spécialisation art de la dorure à chaud	4	★	○	■	480 / 420	75	Greta CDMA Paris	Paris	01 44 08 87 77	371
Marqueterie – méthodologie, initiation et découpe numérique	4	★	○	■	80 / 0	75	Greta CDMA Paris	Paris	01 44 08 87 77	372
Titre professionnel restaurateur de meubles d'art, anciens et contemporains	4	★	○	■	840 / 280	75	Greta CDMA Paris	Paris	01 44 08 87 77	373
Designer textile et surface - bloc de compétences n° 2 produire une collection de motifs textile	5	★	○	■	240 / 0	75	Greta CDMA Paris	Paris	01 44 08 87 77	374
Designer textile et surface – option couleur et graphismes	5	★	○	■	630 / 231	75	Greta CDMA Paris	Paris	01 44 08 87 77	375
• Design										
Concepteur-designer graphique	1	■	■	■	609 / 231	75	Greta CDMA Paris	Paris	01 44 08 87 77	376
Histoire de l'art, du mobilier et de l'habitat	1	■	■	■	90 / 0	75	Greta CDMA Paris	Paris	01 44 08 87 77	377
Modéliser en 3D avec le logiciel SketchUp pour le design d'espace	1	■	■	■	30 / 0	75	Greta CDMA Paris	Paris	01 44 08 87 77	378
• Ébénisterie										
Finitions traditionnelles sur bois	1	■	■	■	72 / 0	75	Greta CDMA Paris	Paris	01 44 08 87 77	379
CAP arts du bois option marqueteur – bloc de compétences n°1 – exécution d'un ouvrage de marqueterie	3	★	○	■	72 / 0	75	Greta CDMA Paris	Paris	01 44 08 87 77	380
	3	★	○	■	104 / 0	75	Greta CDMA Paris	Paris	01 44 08 87 77	381
CAP arts du bois option sculpteur ornemaniste – bloc de compétences n°1 – exécution d'un ornement et modelage (Option A sculpteur ornemaniste)	3	★	○	■	209 / 0	75	Greta CDMA Paris	Paris	01 44 08 87 77	382
CAP arts du bois option sculpteur ornemaniste – bloc de compétences n°4 – réalisation graphique option A sculpteur ornemaniste	3	★	○	■	90 / 0	75	Greta CDMA Paris	Paris	01 44 08 87 77	383
CAP ébéniste	3	★	○	■	836 / 280	75	Greta CDMA Paris	Paris	01 44 08 87 77	384
	3	★	○	■	500 / 329	92	Greta des Hauts-de-Seine	Asnières-sur-Seine	01 46 99 92 92	385
	3	★	○	■	833 / 315	93	Greta Seine-Saint-Denis	Bagnolet	01 49 37 92 55	386
CAP ébéniste - bloc de compétences 3 : fabrication et installation d'un mobilier	3	★	○	■	546 / 0	75	Greta CDMA Paris	Paris	01 44 08 87 77	387
CAP menuisier fabricant	3	★	○	■	595 / 315	92	Greta des Hauts-de-Seine	Suresnes	01 46 99 92 92	388
	3	★	○	■	780 / 532	94	Greta Val-de-Marne	Saint-Maur-des-Fossés	01 45 16 19 19	389

VALIDATION : ☆ ATTESTATION ★ CERTIFICATION

FINANCEMENT : ○ MOBILISATION POSSIBLE DU CPF ● CONVENTIONNÉE

FORMATION : ■ EN PRÉSENTIEL □ EN DISTANCIEL ▣ MIXTE (EN PARTIE À DISTANCE) A ALTERNANCE

INTITULÉ DE LA FORMATION	NIVEAU	CARACTÉRISTIQUES (voir légendes)	DURÉE (H) Centre/Entreprise	DÉPART	STRUCTURE	VILLE	TÉLÉPHONE	N°
• Ébénisterie (suite)								
CAP menuisier installateur	3	★ ● ○	■ 600 / 280	78	Greta des Yvelines	Villiers-Saint-Frédéric	01 34 91 71 50	390
	3	★ ○	■ 600 / 280	91	Greta de l'Essonne	Évry	01 64 90 91 91	391
	3	★ ● ○	■ 600 / 280	91	Greta de l'Essonne	Évry-Courcouronnes	01 64 90 91 91	392
	3	★ ● ○	■ 600 / 280	95	Greta du Val d'Oise	Villiers-le-Bel	01 34 48 59 00	393
BMA ébéniste	4	★ ○ A	■ 840 / 2477	75	Greta CDMA Paris	Paris	01 44 08 87 77	394
• Mode								
Accessoires de mode et sacs rigides en tissus	1		■ 77 / 0	75	Greta CDMA Paris	Paris	01 44 08 87 77	395
Arts appliqués à la mode	1		■ 27 / 0	75	Greta CDMA Paris	Paris	01 44 08 87 77	396
Atelier de bijoux en cire	1		■ 35 / 0	75	Greta CDMA Paris	Paris	01 44 08 87 77	397
Ateliers de découverte de la broderie	1		■ 21 / 0	75	Greta CDMA Paris	Paris	01 44 08 87 77	398
Bijoux de création	1		■ 70 / 0	75	Greta CDMA Paris	Paris	01 44 08 87 77	399
Chapeau de tissu coupé-cousu ou chapeau patron	1		■ 35 / 0	75	Greta CDMA Paris	Paris	01 44 08 87 77	400
Chapeau feutre moulé	1		■ 35 / 0	75	Greta CDMA Paris	Paris	01 44 08 87 77	401
Chapeau sisal moulé	1		■ 35 / 0	75	Greta CDMA Paris	Paris	01 44 08 87 77	402
Commercialisation raisonnée et commerce équitable dans la mode	1		□ 16 / 0	75	Greta CDMA Paris	Paris	01 44 08 87 77	403
Conception de fleurs artificielles	1		■ 77 / 0	75	Greta CDMA Paris	Paris	01 44 08 87 77	404
Conception de fleurs artificielles – perfectionnement	1		■ 42 / 0	75	Greta CDMA Paris	Paris	01 44 08 87 77	405
Conception en plumasserie	1		■ 77 / 0	75	Greta CDMA Paris	Paris	01 44 08 87 77	406
Conception en plumasserie – niveau perfectionnement	1		■ 42 / 0	75	Greta CDMA Paris	Paris	01 44 08 87 77	407
Couture – initiation	1		■ 40 / 0	75	Greta CDMA Paris	Paris	01 44 08 87 77	408
Couture – perfectionnement	1		■ 56 / 0	75	Greta CDMA Paris	Paris	01 44 08 87 77	409
Croquis et dessin technique avec Illustrator	1		□ 52 / 0	75	Greta CDMA Paris	Paris	01 44 08 87 77	410
Croquis et illustration : dessiner la mode	1		■ 48 / 0	75	Greta CDMA Paris	Paris	01 44 08 87 77	411
Définir une coupe par moulage : costume historique féminin fin XIX ème, début XX ème	1		■ 80 / 0	75	Greta CDMA Paris	Paris	01 44 08 87 77	412
Fabrication de vêtements upcyclés	1		■ 32 / 0	75	Greta CDMA Paris	Paris	01 44 08 87 77	413
Histoire de la broderie d'art	1		□ 22 / 0	75	Greta CDMA Paris	Paris	01 44 08 87 77	414
Histoire de la mode	1		■ 27 / 0	75	Greta CDMA Paris	Paris	01 44 08 87 77	415
Histoire du costume	1		■ 48 / 0	75	Greta CDMA Paris	Paris	01 44 08 87 77	416
Infographie de mode : création d'un book	1		□ 50 / 0	75	Greta CDMA Paris	Paris	01 44 08 87 77	417
	1		■ 50 / 0	75	Greta CDMA Paris	Paris	01 44 08 87 77	418
Infographie textile – Illustrator	1		□ 71 / 0	75	Greta CDMA Paris	Paris	01 44 08 87 77	419
Infographie textile – Photoshop	1		□ 67 / 0	75	Greta CDMA Paris	Paris	01 44 08 87 77	420
La jupe sous toutes ses coutures	1		□ 60 / 0	75	Greta CDMA Paris	Paris	01 44 08 87 77	421

VALIDATION : ☆ ATTESTATION ★ CERTIFICATION

FINANCEMENT : ○ MOBILISATION POSSIBLE DU CPF ● CONVENTIONNÉE

FORMATION : ■ EN PRÉSENTIEL □ EN DISTANCIEL ▣ MIXTE (EN PARTIE À DISTANCE) ▲ ALTERNANCE

INTITULÉ DE LA FORMATION	NIVEAU	CARACTÉRISTIQUES (voir légendes)	DURÉE (H) Centre/Entreprise	DÉPART	STRUCTURE	VILLE	TÉLÉPHONE	N°
• Mode (suite)								
Mécanicien(ne) – modèle corseterie lingerie et balnéaire	1		■ 375 / 420	75	Greta CDMA Paris	Paris	01 44 08 87 77	422
Méthode tailleur	1		■ 192 / 0	75	Greta CDMA Paris	Paris	01 44 08 87 77	423
Modélisme 3D avec CLO 3D – initiation	1		□ 30 / 0	75	Greta CDMA Paris	Paris	01 44 08 87 77	424
Modélisme 3D avec CLO 3D – perfectionnement	1		□ 30 / 0	75	Greta CDMA Paris	Paris	01 44 08 87 77	425
Modélisme 3D avec CLO 3D – spécialisation accessoires de mode	1		□ 33 / 0	75	Greta CDMA Paris	Paris	01 44 08 87 77	426
Moulage de vêtements – workshop	1		■ 35 / 0	75	Greta CDMA Paris	Paris	01 44 08 87 77	427
Penser une mode plus responsable	1		□ 35 / 0	75	Greta CDMA Paris	Paris	01 44 08 87 77	428
Penser une mode upcyclée	1		□ 32 / 0	75	Greta CDMA Paris	Paris	01 44 08 87 77	429
Réaliser des croquis de mode	1		□ 30 / 0	75	Greta CDMA Paris	Paris	01 44 08 87 77	430
Réaliser un costume historique masculin – gilet et culotte homme XVIII ^e	1		■ 93 / 0	75	Greta CDMA Paris	Paris	01 44 08 87 77	431
Retouches sur vêtements	1		▣ 46 / 0	75	Greta CDMA Paris	Paris	01 44 08 87 77	432
Retouches visibles sur vêtements	1		■ 21 / 0	75	Greta CDMA Paris	Paris	01 44 08 87 77	433
Stylisme création de collection	1		■ 147 / 0	75	Greta CDMA Paris	Paris	01 44 08 87 77	434
Technique haute couture	1		■ 35 / 0	75	Greta CDMA Paris	Paris	01 44 08 87 77	435
Transformation et création de modèles	1		■ 136 / 0	75	Greta CDMA Paris	Paris	01 44 08 87 77	436
Workshop de stylisme design de mode	1		■ 62 / 0	75	Greta CDMA Paris	Paris	01 44 08 87 77	437
CAP fourrure	3	★ ○	■ 500 / 280	75	Greta CDMA Paris	Paris	01 44 08 87 77	438
CAP métiers de la mode : chapelier-modiste	3	★ ○	■ 620 / 210	75	Greta CDMA Paris	Paris	01 44 08 87 77	439
	3	★ ○	■ 598 / 455	94	Greta Val-de-Marne	Nogent-sur-Marne	01 45 16 19 19	440
CAP métiers de la mode : chapelier-modiste – bloc de compétences 2 : mise en œuvre de la fabrication de tout ou partie d'un ou plusieurs produits	3	★ ○	■ 245 / 210	75	Greta CDMA Paris	Paris	01 44 08 87 77	441
CAP métiers de la mode, vêtement flou	3	★ ○	▣ 630 / 392	75	Greta CDMA Paris	Paris	01 44 08 87 77	442
CAP métiers de la mode, vêtement flou – bloc de compétences 1 : analyse d'exploitation de données esthétiques et techniques (Patronnage et préparation de coupe)	3	★ ○	■ 206 / 0	75	Greta CDMA Paris	Paris	01 44 08 87 77	443
CAP métiers de la mode, vêtement flou – bloc de compétences 2 : mise en œuvre de la fabrication de tout ou partie d'un vêtement (Fabrication d'un vêtement flou)	3	★ ○	■ 364 / 420	75	Greta CDMA Paris	Paris	01 44 08 87 77	444
CAP plumerie	3	★ ○	■ 372 / 0	75	Greta CDMA Paris	Paris	01 44 08 87 77	445
CAP vêtement de peau	3	★ ○	■ 500 / 280	75	Greta CDMA Paris	Paris	01 44 08 87 77	446
Certificat de spécialisation essayage-retouche-vente	3	★ ○	■ 346 / 315	75	Greta CDMA Paris	Paris	01 44 08 87 77	447
MC bijoux de mode	3	★ ○	■ 396 / 420	75	Greta CDMA Paris	Paris	01 44 08 87 77	448
Bac pro métiers de la mode – vêtements – Lectra Modaris et expert V7 – V8 et 3D	4	★ ○	■ 210 / 0	75	Greta CDMA Paris	Paris	01 44 08 87 77	449
Décor et patine de costumes	4		■ 140 / 0	75	Greta CDMA Paris	Paris	01 44 08 87 77	450
Diplôme de technicien métiers du spectacle option techniques de l'habillement	4	★ ○	■ 720 / 490	94	Greta Val-de-Marne	Nogent-sur-Marne	01 45 16 19 19	451

VALIDATION : ☆ ATTESTATION ★ CERTIFICATION

FINANCEMENT : ○ MOBILISATION POSSIBLE DU CPF ● CONVENTIONNÉE

FORMATION : ■ EN PRÉSENTIEL □ EN DISTANCIEL ▣ MIXTE (EN PARTIE À DISTANCE) ▲ ALTERNANCE

INTITULÉ DE LA FORMATION	NIVEAU	CARACTÉRISTIQUES (voir légendes)				DURÉE (H) Centre/Entreprise	DÉPART	STRUCTURE	VILLE	TÉLÉPHONE	N°
• Mode (suite)											
Titre professionnel couturier retoucheur	4	★	○	■	564 / 119	75	Greta CDMA Paris	Paris	01 44 08 87 77	452	
	4	★	○	■	700 / 175	75	Greta CDMA Paris	Paris	01 44 08 87 77	453	
Titre professionnel couturier retoucheur – CCP1 : contractualiser une prestation de création de vêtements féminins sur mesure ou de retouches - vente conseil en création et retouche de vêtements	4	★	○	■	58 / 0	75	Greta CDMA Paris	Paris	01 44 08 87 77	454	
	4	★	○	■	125 / 0	75	Greta CDMA Paris	Paris	01 44 08 87 77	455	
Titre professionnel couturier retoucheur – CCP2 : concevoir des vêtements féminins sur mesure	4	★	○	■	199 / 140	75	Greta CDMA Paris	Paris	01 44 08 87 77	456	
	4	★	○	■	234 / 140	75	Greta CDMA Paris	Paris	01 44 08 87 77	457	
Titre professionnel couturier retoucheur – CCP2 : concevoir des vêtements féminins sur mesure - conception et création d'un modèle de vêtement sur-mesure	4	★	○	■	269 / 140	75	Greta CDMA Paris	Paris	01 44 08 87 77	458	
	4	★	○	■	168 / 0	75	Greta CDMA Paris	Paris	01 44 08 87 77	459	
Titre professionnel couturier retoucheur – CCP3 : réaliser la fabrication de vêtements féminins sur mesure et de retouches	4	★	○	■	247 / 140	75	Greta CDMA Paris	Paris	01 44 08 87 77	460	
	4	★	○	■	285 / 0	75	Greta CDMA Paris	Paris	01 44 08 87 77	461	
	4	★	○	■	385 / 0	75	Greta CDMA Paris	Paris	01 44 08 87 77	462	
Costumier(ière)	4	★	○	■	488 / 140	75	Greta CDMA Paris	Paris	01 44 08 87 77	463	
Costumier(ière) – bloc de compétences 4 : Réaliser l'ennoblissement du costume historique	5	★	○	■	750 / 175	75	Greta CDMA Paris	Paris	01 44 08 87 77	464	
Costumier(ière) – bloc de compétences 4 : Réaliser l'ennoblissement du costume historique	5	★	○	■	266 / 0	75	Greta CDMA Paris	Paris	01 44 08 87 77	465	
• Patrimoine											
Certificat de spécialisation entretien des collections du patrimoine	3	★	○	■	514 / 420	75	Greta CDMA Paris	Paris	01 44 08 87 77	466	
MC entretien des collections du patrimoine	3	★	○	■	590 / 420	94	Greta Val-de-Marne	Nogent-sur-Marne	01 45 16 19 19	467	
DÉVELOPPEMENT PERSONNEL, LOISIRS											
Attestation de sécurité routière (ASR)	1			■	4 / 0	95	Greta du Val d'Oise	Cergy	01 34 48 59 00	468	
Explorer ses compétences pour les valoriser – de l'analyse de soi à la mise en valeur de soi	1			■	21 / 0	75	GIP FCIP Académie de Paris	Paris	01 44 62 39 02	469	
Pack office bureautique	1			■	140 / 0	94	Greta Val-de-Marne	Charenton-le-Pont	01 45 16 19 19	470	
ÉNERGIE											
• Électrotechnique, Électronique											
Métiers de l'électricité et de l'électronique	1		●	■	175 / 70	75	Greta GPI2D Paris	Paris	01 40 64 13 80	471	
	1		●	■	175 / 70	91	Greta de l'Essonne	Corbeil-Essonnes	01 64 90 91 91	472	
Bac pro métiers de l'électricité et de ses environnements connectés	4	★	●	■	700 / 280	75	Greta GPI2D Paris	Paris	01 40 64 13 80	473	
	4	★	●	■	700 / 280	77	Greta Seine-et-Marne	Combs-la-Ville	01 64 26 02 50	474	
	4	★	●	■	700 / 280	77	Greta Seine-et-Marne	Tournan-en-Brie	01 64 26 02 50	475	
	4	★	●	■	700 / 280	78	Greta des Yvelines	Porcheville	01 34 91 71 50	476	
	4	★	●	■	700 / 280	91	Greta de l'Essonne	Corbeil-Essonnes	01 64 90 91 91	477	
	4	★	●	■	700 / 280	91	Greta de l'Essonne	Quincy-sous-Sénart	01 64 90 91 91	478	
	4	★	○	■	700 / 280	91	Greta de l'Essonne	Quincy-sous-Sénart	01 64 90 91 91	479	

VALIDATION : ☆ ATTESTATION ★ CERTIFICATION

FINANCEMENT : ○ MOBILISATION POSSIBLE DU CPF ● CONVENTIONNÉE

FORMATION : ■ EN PRÉSENTIEL □ EN DISTANCIEL ▣ MIXTE (EN PARTIE À DISTANCE) ▲ ALTERNANCE

INTITULÉ DE LA FORMATION	NIVEAU	CARACTÉRISTIQUES (voir légendes)	DURÉE (H) Centre/Entreprise	DÉPART	STRUCTURE	VILLE	TÉLÉPHONE	N°
• Électrotechnique, Électronique (suite)	4	★ ● ○	■ 700 / 280	93	Greta Seine-Saint-Denis	Aubervilliers	01 49 37 92 55	480
	4	★ ● ○	■ 700 / 280	93	Greta Seine-Saint-Denis	Le Blanc-Mesnil	01 49 37 92 55	481
	4	★ ● ○	■ 700 / 280	94	Greta Val-de-Marne	Cachan	01 45 16 19 19	482
BTS électrotechnique	5	★ ● ○	■ 900 / 210	75	Greta GPI2D Paris	Paris	01 40 64 13 80	483
	5	★ ○	■ 900 / 140	75	Greta GPI2D Paris	Paris	01 40 64 13 80	484
	5	★ ○	■ 900 / 210	91	Greta de l'Essonne	Corbeil-Essonnes	01 64 90 91 91	485
	5	★ ● ○	■ 900 / 210	94	Greta Val-de-Marne	Cachan	01 45 16 19 19	486

FORMATIONS GÉNÉRALES : REMISE À NIVEAU – DISPOSITIFS D'INSERTION – CLÉA – PRÉPARATION CONCOURS GÉNÉRAUX

• Compétences et Savoirs de base

Alphabétisation / Préparation au DILF (Diplôme Initial de Langue Française)	1		■ 300 / 0	95	Greta du Val d'Oise	Sarcelles	01 34 48 59 00	487
Certification Socle de compétences et de connaissances professionnelles (CléA) – évaluation préalable	1	★ ○	■ 10 / 0	75	Greta Metehor Paris	Paris	01 44 85 85 40	488
Certification Socle de connaissances et de compétences professionnelles (CléA)	1	★ ○	▣ 290 / 0	91	Greta de l'Essonne	Corbeil-Essonnes	01 64 90 91 91	489
	1	★ ○	▣ 290 / 0	91	Greta de l'Essonne	Étampes	01 64 90 91 91	490
	1	★ ○	▣ 290 / 0	91	Greta de l'Essonne	Massy	01 64 90 91 91	491
	1	★ ○	■ 532 / 0	92	Greta des Hauts-de-Seine	Asnières-sur-Seine	01 46 99 92 92	492
	1	★ ○	■ 532 / 0	92	Greta des Hauts-de-Seine	Boulogne-Billancourt	01 46 99 92 92	493
	1	★ ○	■ 532 / 0	92	Greta des Hauts-de-Seine	Nanterre	01 46 99 92 92	494
	1	★ ○	■ 120 / 0	94	Greta Val-de-Marne	Cachan	01 45 16 19 19	495
	1	★ ○	■ 120 / 0	94	Greta Val-de-Marne	Chennevières-sur-Marne	01 45 16 19 19	496
	1	★ ○	■ 300 / 0	95	Greta du Val d'Oise	Sarcelles	01 34 48 59 00	497
	1	★ ○	■ 150 / 0	92	Greta des Hauts-de-Seine	Asnières-sur-Seine	01 46 99 92 92	498
Certification Socle de connaissances et de compétences professionnelles (CléA) – domaine 1 – s'exprimer en français	1	★ ○	■ 150 / 0	92	Greta des Hauts-de-Seine	Boulogne-Billancourt	01 46 99 92 92	499
1	★ ○	■ 150 / 0	92	Greta des Hauts-de-Seine	Nanterre	01 46 99 92 92	500	
Certification Socle de connaissances et de compétences professionnelles (CléA) – domaine 1 : communication en français – pour publics sourds et malentendants	1	★ ○	■ 35 / 0	75	Greta Metehor Paris	Paris	01 44 85 85 40	501
Certification Socle de connaissances et de compétences professionnelles (CléA) – domaine 2 – calculer, raisonner	1	★ ○	■ 210 / 0	92	Greta des Hauts-de-Seine	Asnières-sur-Seine	01 46 99 92 92	502
	1	★ ○	■ 210 / 0	92	Greta des Hauts-de-Seine	Boulogne-Billancourt	01 46 99 92 92	503
	1	★ ○	■ 210 / 0	92	Greta des Hauts-de-Seine	Nanterre	01 46 99 92 92	504
Certification Socle de connaissances et de compétences professionnelles (CléA) – domaine 2 : utilisation des règles de base de calcul et du raisonnement mathématique – pour publics sourds et malentendants	1	★ ○	■ 35 / 0	75	Greta Metehor Paris	Paris	01 44 85 85 40	505
Certification Socle de connaissances et de compétences professionnelles (CléA) – domaine 3 – utiliser un ordinateur	1	★ ○	■ 80 / 0	92	Greta des Hauts-de-Seine	Asnières-sur-Seine	01 46 99 92 92	506
	1	★ ○	■ 80 / 0	92	Greta des Hauts-de-Seine	Boulogne-Billancourt	01 46 99 92 92	507
	1	★ ○	■ 80 / 0	92	Greta des Hauts-de-Seine	Nanterre	01 46 99 92 92	508

INTITULÉ DE LA FORMATION	NIVEAU	CARACTÉRISTIQUES (voir légendes)	DURÉE (H) Centre/Entreprise	DÉPART	STRUCTURE	VILLE	TÉLÉPHONE	N°
• Compétences et Savoirs de base (suite)								
Certification Socle de connaissances et de compétences professionnelles (CléA) – domaine 3 : utilisation des techniques usuelles de l'information et de la communication numérique – pour publics sourds et malentendants	1	★ ○ ■	35 / 0	75	Greta Metehor Paris	Paris	01 44 85 85 40	509
Certification Socle de connaissances et de compétences professionnelles (CléA) – domaine 4 – respecter les règles et travailler en équipe	1	★ ○ ■	80 / 0	92	Greta des Hauts-de-Seine	Asnières-sur-Seine	01 46 99 92 92	510
	1	★ ○ ■	80 / 0	92	Greta des Hauts-de-Seine	Boulogne-Billancourt	01 46 99 92 92	511
	1	★ ○ ■	80 / 0	92	Greta des Hauts-de-Seine	Nanterre	01 46 99 92 92	512
Certification Socle de connaissances et de compétences professionnelles (CléA) – domaine 5 – travailler seul et prendre des initiatives	1	★ ○ ■	60 / 0	92	Greta des Hauts-de-Seine	Asnières-sur-Seine	01 46 99 92 92	513
	1	★ ○ ■	60 / 0	92	Greta des Hauts-de-Seine	Boulogne-Billancourt	01 46 99 92 92	514
	1	★ ○ ■	60 / 0	92	Greta des Hauts-de-Seine	Nanterre	01 46 99 92 92	515
Certification Socle de connaissances et de compétences professionnelles (CléA) – domaine 6 – avoir l'envie d'apprendre	1	★ ○ ■	150 / 0	92	Greta des Hauts-de-Seine	Asnières-sur-Seine	01 46 99 92 92	516
	1	★ ○ ■	150 / 0	92	Greta des Hauts-de-Seine	Boulogne-Billancourt	01 46 99 92 92	517
	1	★ ○ ■	150 / 0	92	Greta des Hauts-de-Seine	Nanterre	01 46 99 92 92	518
Certification Socle de connaissances et de compétences professionnelles (CléA) – domaine 7 – maîtriser les règles de bases : hygiène, sécurité, environnement	1	★ ○ ■	80 / 0	92	Greta des Hauts-de-Seine	Asnières-sur-Seine	01 46 99 92 92	519
	1	★ ○ ■	80 / 0	92	Greta des Hauts-de-Seine	Boulogne-Billancourt	01 46 99 92 92	520
	1	★ ○ ■	80 / 0	92	Greta des Hauts-de-Seine	Nanterre	01 46 99 92 92	521
	1	★ ○ ■	300 / 0	91	Greta de l'Essonne	Étampes	01 64 90 91 91	522
	1	★ ○ ■	6 / 0	91	Greta de l'Essonne	Évry	01 64 90 91 91	523
Certification Socle de connaissances et de compétences professionnelles (CléA) – évaluation finale	1	★ ○ ■	6 / 0	91	Greta de l'Essonne	Massy	01 64 90 91 91	524
	1	★ ○ ■	5 / 0	92	Greta des Hauts-de-Seine	Nanterre	01 46 99 92 92	525
	1	★ ○ ■	5 / 0	94	Greta Val-de-Marne	Cachan	01 45 16 19 19	526
	1	★ ○ ■	5 / 0	94	Greta Val-de-Marne	Chennevières-sur-Marne	01 45 16 19 19	527
Certification Socle de connaissances et de compétences professionnelles (CléA) – évaluation préalable	1	★ ○ ■	250 / 0	91	Greta de l'Essonne	Étampes	01 64 90 91 91	528
	1	★ ○ ■	6 / 0	91	Greta de l'Essonne	Évry	01 64 90 91 91	529
	1	★ ○ ■	6 / 0	91	Greta de l'Essonne	Massy	01 64 90 91 91	530
	1	★ ○ ■	7 / 0	92	Greta des Hauts-de-Seine	Boulogne-Billancourt	01 46 99 92 92	531
	1	★ ○ ■	7 / 0	92	Greta des Hauts-de-Seine	Nanterre	01 46 99 92 92	532
	1	★ ○ ■	7 / 0	94	Greta Val-de-Marne	Cachan	01 45 16 19 19	533
Communiquer dans le contexte professionnel	1	★ ○ ■	7 / 0	94	Greta Val-de-Marne	Chennevières-sur-Marne	01 45 16 19 19	534
	1	★ ○ ■	6 / 0	95	Greta du Val d'Oise	Sarcelles	01 34 48 59 00	535
	1	★ ○ ■	200 / 0	95	Greta du Val d'Oise	Sarcelles	01 34 48 59 00	536
Compétences de base professionnelles (PRFT 2024) – Lot 1	1	●	650 / 140	75	GIP FCIP Académie de Paris	Paris	01 44 62 39 02	537
Compétences de base professionnelles (PRFT 2024) – Lot 9 – Public sourd et malentendant	1	●	650 / 140	75	Greta Metehor Paris	Paris	01 44 85 85 40	538
Remise à niveau	1		250 / 0	91	Greta de l'Essonne	Étampes	01 64 90 91 91	539
	1		250 / 0	91	Greta de l'Essonne	Massy	01 64 90 91 91	540

VALIDATION : ☆ ATTESTATION ★ CERTIFICATION

FINANCEMENT : ○ MOBILISATION POSSIBLE DU CPF ● CONVENTIONNÉE

FORMATION : ■ EN PRÉSENTIEL □ EN DISTANCIEL ■ MIXTE (EN PARTIE À DISTANCE) A ALTERNANCE

INTITULÉ DE LA FORMATION	NIVEAU	CARACTÉRISTIQUES (voir légendes)	DURÉE (H) Centre/Entreprise	DÉPART	STRUCTURE	VILLE	TÉLÉPHONE	N°
• Compétences et Savoirs de base (suite)								
Remise à niveau – Préparation aux concours	1		■ 150 / 0	94	Greta Val-de-Marne	Cachan	01 45 16 19 19	541
	1		■ 150 / 0	94	Greta Val-de-Marne	Chennevières-sur-Marne	01 45 16 19 19	542
Remise à niveau en français / communication	1		■ 200 / 0	95	Greta du Val d'Oise	Sarcelles	01 34 48 59 00	543
Remise à niveau en français et mathématiques	1		■ 200 / 0	95	Greta du Val d'Oise	Sarcelles	01 34 48 59 00	544
Remise à niveau en français et/ou mathématiques	1		■ 250 / 0	92	Greta des Hauts-de-Seine	Nanterre	01 46 99 92 92	545
Remise à niveau scientifique pour DTS imagerie médicale radiologie thérapeutique	1		■ 91 / 0	95	Greta du Val d'Oise	Franconville	01 34 48 59 00	546
Socle de connaissances et de compétences professionnelles numérique (CléA Numérique)	1	★ ○	■ 350 / 0	92	Greta des Hauts-de-Seine	Nanterre	01 46 99 92 92	547
Utiliser les ressources numériques pour réussir son intégration	1		■ 150 / 0	95	Greta du Val d'Oise	Sarcelles	01 34 48 59 00	548
• Insertion								
Parcours inclu'pro insertion	1	●	■ 300 / 0	94	Greta Val-de-Marne	Champigny-sur-Marne	01 43 53 52 30	549
	1	●	■ 300 / 0	94	Greta Val-de-Marne	Choisy-le-Roi	01 43 53 52 30	550
Parcours inclu'pro reconversion	1	●	■ 300 / 0	94	Greta Val-de-Marne	Champigny-sur-Marne	01 43 53 52 30	551
	1	●	■ 300 / 0	94	Greta Val-de-Marne	Choisy-le-Roi	01 43 53 52 30	552
• Préparation concours								
Préparation de concours	1		■ 600 / 0	91	Greta de l'Essonne	Massy	01 64 90 91 91	553
FORMATIONS RÉGLEMENTAIRES : PRP, HABILITATIONS ÉLECTRIQUES, FLUIDES, CACES								
• PRP – Santé sécurité au travail								
Attestation de formation aux gestes et soins d'urgence – niveau 1 – initial et recyclage	1	★ ○	■ 7 / 0	92	Greta des Hauts-de-Seine	Nanterre	01 46 99 92 92	554
Attestation de formation aux gestes et soins d'urgence – niveau 2	1	★ ○	■ 21 / 0	95	Greta du Val d'Oise	Argenteuil	01 34 48 59 00	555
Prévention et détection des risques psychosociaux à destination des managers	1		■ 14 / 0	75	GIP FCIP Académie de Paris	Paris	01 44 62 39 02	556
Sensibilisation aux risques psychosociaux	1		■ 14 / 0	75	GIP FCIP Académie de Paris	Paris	01 44 62 39 02	557
HORLOGERIE, LUNETTERIE, OPTIQUE								
CAP horlogerie	3	★ ○	■ 783 / 301	75	Greta GPI2D Paris	Paris	01 40 64 13 80	558
BTS opticien-lunetier	5	★ ○	■ 871 / 210	75	Greta GPI2D Paris	Paris	01 40 64 13 80	559
BTS opticien-lunetier – activité en milieu professionnel – U63	5	★ ○	■ 15 / 0	75	Greta GPI2D Paris	Paris	01 40 64 13 80	560
BTS opticien-lunetier – contrôle et réalisation d'équipement – U62	5	★ ○	■ 48 / 0	75	Greta GPI2D Paris	Paris	01 40 64 13 80	561
BTS opticien-lunetier – examen de vue et prise de mesure – U61	5	★ ○	■ 48 / 0	75	Greta GPI2D Paris	Paris	01 40 64 13 80	562
Licence pro mention optique professionnelle	6	★ ○ A	■ 520 / 1100	75	Greta GPI2D Paris	Paris	01 40 64 13 80	563
HORTICULTURE, PAYSAGE, ESPACES VERTS								
BPA option travaux des aménagements paysagers spécialité travaux de création et d'entretien	3	★ ● ○	■ 630 / 350	93	Greta Seine-Saint-Denis	Montreuil	01 49 37 92 55	564
	3	★ ● ○	■ 600 / 350	93	Greta Seine-Saint-Denis	Montreuil	01 49 37 92 55	565
CAP agricole jardinier paysagiste	3	★ ● ○	■ 600 / 350	93	Greta Seine-Saint-Denis	Saint-Denis	01 49 37 92 55	566

VALIDATION : ☆ ATTESTATION ★ CERTIFICATION

FINANCEMENT : ○ MOBILISATION POSSIBLE DU CPF ● CONVENTIONNÉE

FORMATION : ■ EN PRÉSENTIEL □ EN DISTANCIEL ▣ MIXTE (EN PARTIE À DISTANCE) ▲ ALTERNANCE

INTITULÉ DE LA FORMATION	NIVEAU	CARACTÉRISTIQUES (voir légendes)	DURÉE (H) Centre/Entreprise	DÉPART	STRUCTURE	VILLE	TÉLÉPHONE	N°
HORTICULTURE, PAYSAGE, ESPACES VERTS (SUITE)								
CAP agricole jardinier paysagiste	3	★ ● ○	■ 968 / 350	93	Greta Seine-Saint-Denis	Saint-Denis	01 49 37 92 55	567
	3	★ ● ○	■ 600 / 350	94	Greta Val-de-Marne	Vitry-sur-Seine	01 43 53 52 30	568
	3	★ ● ○	■ 968 / 350	94	Greta Val-de-Marne	Vitry-sur-Seine	01 45 16 19 19	569
	3	★ ● ○	■ 600 / 350	94	Greta Val-de-Marne	Vitry-sur-Seine	01 45 16 19 19	570
	3	★ ● ○	■ 968 / 350	94	Greta Val-de-Marne	Vitry-sur-Seine	01 45 16 19 19	571
Titre professionnel ouvrier du paysage	3	★ ● ○	■ 552 / 280	77	Greta Seine-et-Marne	Congis-sur-Thérouanne	01 64 26 02 50	572
	3	★ ● ○	■ 552 / 280	91	Greta de l'Essonne	Dourdan	01 64 90 91 91	573
	3	★ ● ○	■ 552 / 280	93	Greta Seine-Saint-Denis	Saint-Denis	01 49 37 92 55	574
BP option aménagements paysagers	4	★ ● ○	■ 700 / 420	93	Greta Seine-Saint-Denis	Montreuil	01 49 37 92 55	575
HÔTELLERIE, RESTAURATION, TOURISME								
• Hôtellerie								
Titre professionnel employé d'étage en hôtellerie	3	★ ● ○	■ 350 / 105	75	Greta Metehor Paris	Paris	01 44 85 85 40	576
Titre professionnel gouvernant en hôtellerie	4	★ ● ○	■ 440 / 546	75	Greta Metehor Paris	Paris	01 44 85 85 40	577
	4	★ ● ○	■ 440 / 546	75	Greta Metehor Paris	Paris	01 44 85 85 40	578
	4	★ ● ○	■ 480 / 400	94	Greta Val-de-Marne	Champigny-sur-Marne	01 45 16 19 19	579
Titre professionnel Réceptionniste hôtellerie et hôtellerie de plein air	4	★ ● ○	■ 440 / 440	75	Greta Metehor Paris	Paris	01 44 85 85 40	580
	4	★ ● ○	■ 440 / 440	75	Greta Metehor Paris	Paris	01 44 85 85 40	581
• Hôtellerie-Restauration								
BTS management en hôtellerie-restauration – mise à niveau	1	● ○	■ 455 / 0	75	GIP FCIP Académie de Paris	Paris	01 44 62 39 02	582
CAP commercialisation et services en hôtel-café-restaurant	3	★ ● ○	■ 560 / 490	75	Greta Metehor Paris	Paris	01 44 85 85 40	583
	3	★ ● ○	■ 910 / 2170	75	GIP FCIP Académie de Paris	Paris	01 44 62 39 02	584
	3	★ ● ○	■ 560 / 468	75	Greta Metehor Paris	Paris	01 44 85 85 40	585
	3	★ ● ○	■ 590 / 490	94	Greta Val-de-Marne	Champigny-sur-Marne	01 45 16 19 19	586
Certificat de spécialisation employé barman	3	★ ● ○	■ 400 / 400	75	GIP FCIP Académie de Paris	Paris	01 44 62 39 02	587
MC employé barman	3	★ ● ○	■ 510 / 560	75	Greta Metehor Paris	Paris	01 44 85 85 40	588
Licence pro mention organisation et gestion des établissements hôteliers et de restauration	6	★ ● ○	■ 510 / 1097	92	Greta du Val d'Oise	Nanterre	01 34 48 59 00	589
• Restauration								
Métiers de bouche	1	● ○	■ 210 / 70	93	Greta Seine-Saint-Denis	Dugny	01 49 37 92 55	590
Métiers de la restauration	1	● ○	■ 210 / 70	75	Greta Metehor Paris	Paris	01 44 85 85 40	591
	1	● ○	□ 210 / 70	92	Greta des Hauts-de-Seine	Clichy	01 46 99 92 92	592
CAP boulanger	3	★ ● ○	■ 560 / 560	91	Greta de l'Essonne	Étiolles	01 64 90 91 91	593
	3	★ ● ○	■ 560 / 560	91	Greta de l'Essonne	Étiolles	01 64 90 91 91	594

VALIDATION : ☆ ATTESTATION ★ CERTIFICATION

FINANCEMENT : ○ MOBILISATION POSSIBLE DU CPF ● CONVENTIONNÉE

FORMATION : ■ EN PRÉSENTIEL □ EN DISTANCIEL ▣ MIXTE (EN PARTIE À DISTANCE) ▲ ALTERNANCE

INTITULÉ DE LA FORMATION	NIVEAU	CARACTÉRISTIQUES (voir légendes)				DURÉE (H) Centre/Entreprise	DÉPART	STRUCTURE	VILLE	TÉLÉPHONE	N°
• Restauration (suite)											
CAP boulanger	3	★	○	■	560 / 560	91	Greta de l'Essonne	Étiolles	01 64 90 91 91	595	
	3	★	●	■	560 / 560	94	Greta Val-de-Marne	Champigny-sur-Marne	01 45 16 19 19	596	
	3	★	○	■	560 / 490	94	Greta Val-de-Marne	Champigny-sur-Marne	01 45 16 19 19	597	
CAP chocolatier confiseur	3	★	○	■	560 / 560	91	Greta de l'Essonne	Étiolles	01 64 90 91 91	598	
	3	★	●	■	560 / 560	94	Greta Val-de-Marne	Champigny-sur-Marne	01 45 16 19 19	599	
	3	★	○	■	560 / 490	94	Greta Val-de-Marne	Champigny-sur-Marne	01 45 16 19 19	600	
CAP crémier-fromager	3	★	○	■	400 / 788	92	Greta des Hauts-de-Seine	Antony	01 46 99 92 92	601	
CAP cuisine	3	★	●	■	560 / 490	75	Greta Metehor Paris	Paris	01 44 85 85 40	602	
	3	★	○	■	560 / 490	75	Greta Metehor Paris	Paris	01 44 85 85 40	603	
	3	★	●	□	590 / 490	91	Greta de l'Essonne	Étiolles	01 64 90 91 91	604	
	3	★	○	■	600 / 490	91	Greta de l'Essonne	Étiolles	01 64 90 91 91	605	
	3	★	●	■	1022 / 490	92	Greta des Hauts-de-Seine	Antony	01 46 99 92 92	606	
	3	★	●	□	590 / 490	92	Greta des Hauts-de-Seine	Clichy	01 46 99 92 92	607	
	3	★	●	■	1022 / 490	92	Greta des Hauts-de-Seine	Saint-Cloud	01 46 99 92 92	608	
	3	★	●	■	1022 / 490	93	Greta Seine-Saint-Denis	Dugny	01 49 37 92 55	609	
	3	★	○	■	693 / 490	93	Greta Seine-Saint-Denis	Dugny	01 49 37 92 55	610	
	3	★	○	■	560 / 490	94	Greta Val-de-Marne	Champigny-sur-Marne	01 45 16 19 19	611	
	3	★	●	□	590 / 490	95	Greta du Val d'Oise	Éragny	01 34 48 59 00	612	
	3	★	○	■	560 / 490	95	Greta du Val d'Oise	Éragny	01 34 48 59 00	613	
	CAP cuisine – bloc de compétences 1 : Organisation de la production de cuisine et 2 : Réalisation de la production de cuisine	3	★	○	■	420 / 490	75	Greta Metehor Paris	Paris	01 44 85 85 40	614
CAP pâtissier	3	★	●	■	560 / 490	75	Greta Metehor Paris	Paris	01 44 85 85 40	615	
	3	★	○	■	910 / 2170	75	GIP FCIP Académie de Paris	Paris	01 44 62 39 02	616	
	3	★	○	■	420 / 490	75	Greta Metehor Paris	Paris	01 44 85 85 40	617	
	3	★	○	■	560 / 490	75	Greta Metehor Paris	Paris	01 44 85 85 40	618	
	3	★	●	■	560 / 450	78	Greta des Yvelines	Guyancourt	01 34 91 71 50	619	
	3	★	●	■	560 / 450	78	Greta des Yvelines	Guyancourt	01 34 91 71 50	620	
	3	★	○	■	560 / 450	78	Greta des Yvelines	Guyancourt	01 34 91 71 50	621	
	3	★	○	■	560 / 450	78	Greta des Yvelines	Guyancourt	01 34 91 71 50	622	
	3	★	○	■	560 / 490	91	Greta de l'Essonne	Étiolles	01 64 90 91 91	623	
	3	★	●	■	560 / 490	92	Greta des Hauts-de-Seine	Clichy	01 46 99 92 92	624	
	3	★	○	■	550 / 490	92	Greta des Hauts-de-Seine	Clichy	01 46 99 92 92	625	
	3	★	●	■	560 / 450	93	Greta Seine-Saint-Denis	Dugny	01 49 37 92 55	626	

VALIDATION : ☆ ATTESTATION ★ CERTIFICATION

FINANCEMENT : ○ MOBILISATION POSSIBLE DU CPF ● CONVENTIONNÉE

FORMATION : ■ EN PRÉSENTIEL □ EN DISTANCIEL ▣ MIXTE (EN PARTIE À DISTANCE) A ALTERNANCE

INTITULÉ DE LA FORMATION	NIVEAU	CARACTÉRISTIQUES (voir légendes)			DURÉE (H) Centre/Entreprise	DÉPART	STRUCTURE	VILLE	TÉLÉPHONE	N°	
• Restauration (suite)											
CAP pâtissier	3	★	●	○	■	560 / 450	93	Greta Seine-Saint-Denis	Dugny	01 49 37 92 55	627
	3	★	○	○	■	560 / 490	93	Greta Seine-Saint-Denis	Dugny	01 49 37 92 55	628
	3	★	○	○	■	560 / 490	94	Greta Val-de-Marne	Champigny-sur-Marne	01 45 16 19 19	629
	3	★	●	○	■	560 / 490	95	Greta du Val d'Oise	Éragny	01 34 48 59 00	630
	3	★	●	○	■	560 / 490	95	Greta du Val d'Oise	Éragny	01 34 48 59 00	631
	3	★	○	○	■	560 / 490	95	Greta du Val d'Oise	Éragny	01 34 48 59 00	632
Titre professionnel agent de restauration	3	★	○	○	■	490 / 210	75	Greta Metehor Paris	Paris	01 44 85 85 40	633
	3	★	●	○	□	490 / 210	78	Greta des Yvelines	Le Chesnay-Rocquencourt	01 34 91 71 50	634
	3	★	●	○	□	490 / 210	91	Greta de l'Essonne	Athis-Mons	01 64 90 91 91	635
	3	★	●	○	□	490 / 210	91	Greta de l'Essonne	Étampes	01 64 90 91 91	636
	3	★	●	○	□	490 / 210	92	Greta des Hauts-de-Seine	Clichy	01 46 99 92 92	637
	3	★	●	○	□	490 / 210	95	Greta du Val d'Oise	Éragny	01 34 48 59 00	638
Titre professionnel cuisinier	3	★	●	○	■	948 / 210	78	Greta des Yvelines	Rambouillet	01 34 91 71 50	639
	3	★	●	○	■	948 / 210	94	Greta Val-de-Marne	Champigny-sur-Marne	01 45 16 19 19	640
Titre professionnel employé polyvalent en restauration	3	★	●	○	■	490 / 210	75	Greta Metehor Paris	Paris	01 44 85 85 40	641
Bac pro commercialisation et services en restauration	4	★	○	○	■	1330 / 1750	75	GIP FCIP Académie de Paris	Paris	01 44 62 39 02	642
• Tourisme											
Métiers du tourisme	1	○	●	○	■	210 / 70	77	Greta Seine-et-Marne	Noisiel	01 64 26 02 50	643
Apprentissage du GDS Amadeus	4	○	○	○	■	60 / 0	94	Greta Val-de-Marne	Champigny-sur-Marne	01 45 16 19 19	644
Titre professionnel chargé d'accueil touristique et de loisirs	4	★	●	○	■	525 / 210	77	Greta Seine-et-Marne	Champs-sur-Marne	01 64 26 02 50	645
	4	★	○	○	■	525 / 0	94	Greta Val-de-Marne	Champigny-sur-Marne	01 45 16 19 19	646
Titre professionnel guide accompagnateur touristique	4	★	●	○	■	525 / 210	91	Greta de l'Essonne	Savigny-sur-Orge	01 64 90 91 91	647
	4	★	○	○	□	525 / 210	91	Greta de l'Essonne	Savigny-sur-Orge	01 64 90 91 91	648
Licence pro mention guide conférencier	6	★	○	○	■	453 / 420	75	Greta Metehor Paris	Paris	01 44 85 85 40	649
	6	★	○	○	■	454 / 420	75	Greta Metehor Paris	Paris	01 44 85 85 40	650
Titre professionnel responsable de développement touristique territorial	6	★	○	○	■	600 / 0	75	Greta Metehor Paris	Paris	01 44 85 85 40	651
	6	★	○	○	■	600 / 679	75	Greta Metehor Paris	Paris	01 44 85 85 40	652
HYGIÈNE, PROPRETÉ, SÉCURITÉ, GARDIENNAGE, PRESSING											
• Collecte des déchets – Environnement											
Bac pro gestion des pollutions et protection de l'environnement	4	★	●	○	■	840 / 350	92	Greta des Hauts-de-Seine	Colombes	01 46 99 92 92	653
	4	★	●	○	■	840 / 350	93	Greta Seine-Saint-Denis	Aubervilliers	01 49 37 92 55	654
• Hygiène – Propreté											
Titre professionnel agent de propreté et d'hygiène	3	★	●	○	■	623 / 140	93	Greta Seine-Saint-Denis	Pantin	01 49 37 92 55	655

VALIDATION : ☆ ATTESTATION ★ CERTIFICATION

FINANCEMENT : ○ MOBILISATION POSSIBLE DU CPF ● CONVENTIONNÉE

FORMATION : ■ EN PRÉSENTIEL □ EN DISTANCIEL ▣ MIXTE (EN PARTIE À DISTANCE) A ALTERNANCE

INTITULÉ DE LA FORMATION	NIVEAU	CARACTÉRISTIQUES (voir légendes)				DURÉE (H) Centre/Entreprise	DÉPART	STRUCTURE	VILLE	TÉLÉPHONE	N°
• Sécurité											
Agent de prévention et de sécurité	3	★	○	■	182 / 0	95	Greta du Val d'Oise	Chars	01 34 48 59 00	656	
CAP agent de sécurité	3	★	●	□	525 / 280	93	Greta Seine-Saint-Denis	Drancy	01 49 37 92 55	657	
CAP gardien d'immeubles	3	★	○	■	630 / 420	91	Greta de l'Essonne	Viry-Châtillon	01 64 90 91 91	658	
	3	★	○	A	518 / 420	93	Greta Seine-Saint-Denis	Sevran	01 49 37 92 55	659	
	3	★	○	■	560 / 420	93	Greta Seine-Saint-Denis	Sevran	01 49 37 92 55	660	
	3	★	○	■	595 / 521	94	Greta Val-de-Marne	Chennevières-sur-Marne	01 45 16 19 19	661	
	3	★	○	■	630 / 420	95	Greta du Val d'Oise	Villiers-le-Bel	01 34 48 59 00	662	
Titre professionnel technicien en systèmes de sûreté	4	★	●	■	700 / 210	75	Greta GPI2D Paris	Paris	01 40 64 13 80	663	
	4	★	●	■	700 / 210	77	Greta Seine-et-Marne	Chelles	01 64 26 02 50	664	

INFORMATIQUE

• Assistance – Maintenance

Titre professionnel technicien d'assistance en informatique	4	★	●	○	■	650 / 210	75	Greta GPI2D Paris	Paris	01 40 64 13 80	665
	4	★	●	○	■	650 / 210	77	Greta Seine-et-Marne	Lognes	01 64 26 02 50	666
	4	★	○	□	890 / 210	78	Greta des Yvelines	La Celle-Saint-Cloud	01 34 91 71 50	667	
	4	★	●	○	■	650 / 210	78	Greta des Yvelines	Saint-Germain-en-Laye	01 34 91 71 50	668
	4	★	●	○	■	650 / 210	91	Greta de l'Essonne	Évry-Courcouronnes	01 64 90 91 91	669
	4	★	●	○	■	650 / 210	92	Greta des Hauts-de-Seine	Antony	01 46 99 92 92	670
	4	★	○	■	650 / 210	92	Greta des Hauts-de-Seine	Antony	01 46 99 92 92	671	
	4	★	●	○	■	630 / 210	92	Greta des Hauts-de-Seine	Asnières-sur-Seine	01 46 99 92 92	672
	4	★	○	■	630 / 210	92	Greta des Hauts-de-Seine	Asnières-sur-Seine	01 46 99 92 92	673	
	4	★	●	○	■	650 / 210	94	Greta Val-de-Marne	Chennevières-sur-Marne	01 45 16 19 19	674
	4	★	●	○	■	650 / 210	94	Greta Val-de-Marne	Chennevières-sur-Marne	01 45 16 19 19	675
	4	★	○	■	650 / 210	94	Greta Val-de-Marne	Chennevières-sur-Marne	01 45 16 19 19	676	

• Compétences numériques

PIX	1	★	○	■	150 / 0	91	Greta de l'Essonne	Massy	01 64 90 91 91	677
PIX –évaluation et certification des compétences numériques	1	★	○	■	150 / 0	95	Greta du Val d'Oise	Sarcelles	01 34 48 59 00	678
Préparation à la certification PIX	1	★	○	■	350 / 0	92	Greta des Hauts-de-Seine	Nanterre	01 46 99 92 92	679
Préparation au Tosa Access, Excel, Outlook, Powerpoint, Word – bureautique	1	★	○	■	210 / 0	94	Greta Val-de-Marne	Charenton-le-Pont	01 45 16 19 19	680
Préparation au Tosa Autocad	1	★	○	■	36 / 0	75	Greta CDMA Paris	Paris	01 44 08 87 77	681
	1	★	○	■	48 / 0	91	Greta de l'Essonne	Corbeil-Essonnes	01 64 90 91 91	682
Préparation au Tosa Excel	1	★	○	■	48 / 0	91	Greta de l'Essonne	Étampes	01 64 90 91 91	683
	1	★	○	■	48 / 0	91	Greta de l'Essonne	Massy	01 64 90 91 91	684
	1	★	○	■	200 / 0	92	Greta des Hauts-de-Seine	Nanterre	01 46 99 92 92	685

VALIDATION : ☆ ATTESTATION ★ CERTIFICATION

FINANCEMENT : ○ MOBILISATION POSSIBLE DU CPF ● CONVENTIONNÉE

FORMATION : ■ EN PRÉSENTIEL □ EN DISTANCIEL ▣ MIXTE (EN PARTIE À DISTANCE) ▲ ALTERNANCE

INTITULÉ DE LA FORMATION	NIVEAU	CARACTÉRISTIQUES (voir légendes)				DURÉE (H) Centre/Entreprise	DÉPART	STRUCTURE	VILLE	TÉLÉPHONE	N°
• Compétences numériques (suite)											
Préparation au Tosa Illustrator	1	★	○	□	42 / 0	75	Greta CDMA Paris	Paris	01 44 08 87 77	686	
Préparation au Tosa InDesign	1	★	○	□	42 / 0	75	Greta CDMA Paris	Paris	01 44 08 87 77	687	
Préparation au Tosa Photoshop	1	★	○	□	42 / 0	75	Greta CDMA Paris	Paris	01 44 08 87 77	688	
Préparation au Tosa Photoshop – Webdesigner	1	★	○	▣	70 / 0	92	Greta des Hauts-de-Seine	Asnières-sur-Seine	01 46 99 92 92	689	
	1	★	○	▣	70 / 0	92	Greta des Hauts-de-Seine	Colombes	01 46 99 92 92	690	
Préparation au Tosa Powerpoint	1	★	○	■	48 / 0	91	Greta de l'Essonne	Corbeil-Essonnes	01 64 90 91 91	691	
	1	★	○	■	48 / 0	91	Greta de l'Essonne	Étampes	01 64 90 91 91	692	
	1	★	○	■	48 / 0	91	Greta de l'Essonne	Massy	01 64 90 91 91	693	
	1	★	●	○	■	70 / 0	92	Greta des Hauts-de-Seine	Colombes	01 46 99 92 92	694
Préparation au Tosa Word	1	★	○	■	48 / 0	91	Greta de l'Essonne	Corbeil-Essonnes	01 64 90 91 91	695	
	1	★	○	■	48 / 0	91	Greta de l'Essonne	Étampes	01 64 90 91 91	696	
	1	★	○	■	48 / 0	91	Greta de l'Essonne	Massy	01 64 90 91 91	697	
Préparation au Tosa WordPress	1	★	○	■	350 / 0	92	Greta des Hauts-de-Seine	Nanterre	01 46 99 92 92	698	
	1	★	○	■	100 / 0	92	Greta des Hauts-de-Seine	Asnières-sur-Seine	01 46 99 92 92	699	
Préparation au Tosa WordPress – créer un site internet ou un portfolio	1	★	○	■	35 / 0	75	Greta CDMA Paris	Paris	01 44 08 87 77	700	
• Développement											
Découverte des métiers du développement	1	●	○	■	190 / 0	92	Greta des Hauts-de-Seine	La Garenne-Colombes	01 46 99 92 92	701	
	1	●	○	■	190 / 0	92	Greta des Hauts-de-Seine	Levallois-Perret	01 46 99 92 92	702	
Développeur CMS – certification WORDPRESS	1	★	●	○	100 / 0	92	Greta des Hauts-de-Seine	Colombes	01 46 99 92 92	703	
Développeur d'applications mobiles	1	○	○	■	350 / 35	75	Greta GPI2D Paris	Paris	01 40 64 13 80	704	
Développeur PHP Symfony	1	●	○	■	280 / 140	77	Greta Seine-et-Marne	Lognes	01 64 26 02 50	705	
	1	●	○	■	280 / 140	92	Greta des Hauts-de-Seine	Colombes	01 46 99 92 92	706	
Accès à la qualification – découverte des métiers du développement	5	○	○	■	190 / 0	92	Greta des Hauts-de-Seine	La Garenne-Colombes	01 46 99 92 92	707	
	5	○	○	■	190 / 0	92	Greta des Hauts-de-Seine	Levallois-Perret	01 46 99 92 92	708	
JavaScript – développer avec le framework React.JS	5	●	○	■	190 / 140	92	Greta des Hauts-de-Seine	Suresnes	01 46 99 92 92	709	
Titre professionnel administrateur système DevOps	6	★	●	○	900 / 350	78	Greta des Yvelines	Saint-Germain-en-Laye	01 34 91 71 50	710	
	6	★	●	○	900 / 350	78	Greta des Yvelines	Saint-Germain-en-Laye	01 34 91 71 50	711	
	6	★	○	■	900 / 350	78	Greta des Yvelines	Saint-Germain-en-Laye	01 34 91 71 50	712	
	6	★	●	○	900 / 350	92	Greta des Hauts-de-Seine	Colombes	01 46 99 92 92	713	
	6	★	○	■	900 / 350	92	Greta des Hauts-de-Seine	Colombes	01 46 99 92 92	714	
	6	★	●	○	■	900 / 350	93	Greta Seine-Saint-Denis	Gagny	01 49 37 92 55	715
Titre professionnel concepteur développeur d'applications	6	★	●	○	800 / 350	77	Greta Seine-et-Marne	Lognes	01 64 26 02 50	716	
	6	★	●	○	800 / 350	92	Greta des Hauts-de-Seine	Colombes	01 46 99 92 92	717	

VALIDATION : ☆ ATTESTATION ★ CERTIFICATION

FINANCEMENT : ○ MOBILISATION POSSIBLE DU CPF ● CONVENTIONNÉE

FORMATION : ■ EN PRÉSENTIEL □ EN DISTANCIEL ▣ MIXTE (EN PARTIE À DISTANCE) A ALTERNANCE

INTITULÉ DE LA FORMATION	NIVEAU	CARACTÉRISTIQUES (voir légendes)	DURÉE (H) Centre/Entreprise	DÉPART	STRUCTURE	VILLE	TÉLÉPHONE	N°
• Développement (suite)								
Titre professionnel concepteur développeur d'applications	6	★ ○ □	800 / 350	92	Greta des Hauts-de-Seine	Colombes	01 46 99 92 92	718
	6	★ ● ○ □	800 / 350	95	Greta du Val d'Oise	Taverny	01 34 48 59 00	719
	6	★ ○ □	800 / 350	95	Greta du Val d'Oise	Taverny	01 34 48 59 00	720
• Réseaux								
CISCO Routing & Switching	1	● □	280 / 140	75	Greta GPI2D Paris	Paris	01 40 64 13 80	721
	1	● □	280 / 140	92	Greta des Hauts-de-Seine	Asnières-sur-Seine	01 46 99 92 92	722
Cybersécurité certification CISCO – CyberOps	1	● □	280 / 140	92	Greta des Hauts-de-Seine	Asnières-sur-Seine	01 46 99 92 92	723
	1	● □	200 / 0	92	Greta des Hauts-de-Seine	Asnières-sur-Seine	01 46 99 92 92	724
Découverte des métiers de la maintenance informatique et des réseaux	1	● □	190 / 70	77	Greta Seine-et-Marne	Lognes	01 64 26 02 50	725
	1	● □	190 / 70	78	Greta des Yvelines	Saint-Germain-en-Laye	01 34 91 71 50	726
	1	● □	190 / 70	91	Greta de l'Essonne	Évry-Courcouronnes	01 64 90 91 91	727
	1	● □	190 / 70	94	Greta Val-de-Marne	Chennevières-sur-Marne	01 45 16 19 19	728
Découverte des métiers de la maintenance informatique et du réseau	1	● □	190 / 0	75	Greta GPI2D Paris	Paris	01 40 64 13 80	729
	1	● □	190 / 70	92	Greta des Hauts-de-Seine	Antony	01 46 99 92 92	730
	1	● □	190 / 0	92	Greta des Hauts-de-Seine	Asnières-sur-Seine	01 46 99 92 92	731
Titre professionnel technicien réseaux IP	4	★ ● ○ □	650 / 210	75	Greta GPI2D Paris	Paris	01 40 64 13 80	732
	4	★ ● ○ □	650 / 210	75	Greta GPI2D Paris	Paris	01 40 64 13 80	733
	4	★ ● ○ □ A	620 / 210	91	Greta de l'Essonne	Massy	01 64 90 91 91	734
BTS cybersécurité, informatique et réseaux, électronique option B électronique et réseaux	5	★ ● ○ □	900 / 210	75	Greta GPI2D Paris	Paris	01 40 64 13 80	735
BTS services informatiques aux organisations option A : solutions d'infrastructure, systèmes et réseaux	5	★ ● ○ □	945 / 350	78	Greta des Yvelines	Saint-Germain-en-Laye	01 34 91 71 50	736
CISCO Networking & Cybersecurity Essential	5	● □	256 / 140	75	Greta GPI2D Paris	Paris	01 40 64 13 80	737
	5	● □	256 / 140	92	Greta des Hauts-de-Seine	Asnières-sur-Seine	01 46 99 92 92	738
CISCO Routing & Switching	5	● □	280 / 140	92	Greta des Hauts-de-Seine	Asnières-sur-Seine	01 46 99 92 92	739
Titre professionnel technicien supérieur systèmes et réseaux	5	★ ● ○ □	835 / 280	92	Greta des Hauts-de-Seine	Asnières-sur-Seine	01 46 99 92 92	740
	5	★ ● ○ □	835 / 280	92	Greta des Hauts-de-Seine	Asnières-sur-Seine	01 46 99 92 92	741
	5	★ ● ○ □ A	693 / 2009	93	Greta Seine-Saint-Denis	Saint-Denis	01 49 37 92 55	742
	5	★ ● ○ □	840 / 280	95	Greta du Val d'Oise	Argenteuil	01 34 48 59 00	743
	5	★ ● ○ □	860 / 350	95	Greta du Val d'Oise	Argenteuil	01 34 48 59 00	744
	5	★ ● ○ □	840 / 280	95	Greta du Val d'Oise	Montmorency	01 34 48 59 00	745
Titre professionnel administrateur d'infrastructures sécurisées	6	★ ● ○ □	900 / 350	91	Greta de l'Essonne	Arpajon	01 64 90 91 91	746
	6	★ ● ○ □	900 / 350	91	Greta de l'Essonne	Évry-Courcouronnes	01 64 90 91 91	747
	6	★ ● ○ □	900 / 350	92	Greta des Hauts-de-Seine	Colombes	01 46 99 92 92	748
	6	★ ● ○ □	900 / 350	92	Greta des Hauts-de-Seine	Colombes	01 46 99 92 92	749

VALIDATION : ☆ ATTESTATION ★ CERTIFICATION

FINANCEMENT : ○ MOBILISATION POSSIBLE DU CPF ● CONVENTIONNÉE

FORMATION : ■ EN PRÉSENTIEL □ EN DISTANCIEL ▣ MIXTE (EN PARTIE À DISTANCE) ▲ ALTERNANCE

INTITULÉ DE LA FORMATION	NIVEAU	CARACTÉRISTIQUES (voir légendes)	DURÉE (H) Centre/Entreprise	DÉPART	STRUCTURE	VILLE	TÉLÉPHONE	N°
• Réseaux (suite)								
Titre professionnel administrateur d'infrastructures sécurisées	6	★ ● ○	■	900 / 280	93	Greta Seine-Saint-Denis	Saint-Denis	01 49 37 92 55 750
	6	★ ● ○	■	900 / 350	93	Greta Seine-Saint-Denis	Saint-Denis	01 49 37 92 55 751
	6	★ ● ○	■	900 / 280	93	Greta Seine-Saint-Denis	Saint-Denis	01 49 37 92 55 752
	6	★ ● ○	■	900 / 350	93	Greta Seine-Saint-Denis	Saint-Denis	01 49 37 92 55 753
• Telecom								
Titre professionnel Installateur(trice) de réseaux de télécommunications (IRT) – Fibre Optique (FO)	3	● ○	■	550 / 210	75	Greta GPI2D Paris	Paris	01 40 64 13 80 754
Titre professionnel chargé d'études de réseaux de télécommunications	5	★ ● ○	■	665 / 210	91	Greta de l'Essonne	Morsang-sur-Orge	01 64 90 91 91 755
• Web								
Rédacteur/rédactrice web	1	○	□	150 / 133	75	Greta CDMA Paris	Paris	01 44 08 87 77 756
UX/UI Design : Design des interfaces	1	○	□	35 / 0	75	Greta CDMA Paris	Paris	01 44 08 87 77 757
Titre professionnel développeur web et web mobile	5	★ ● ○	■	730 / 350	75	Greta Metehor Paris	Paris	01 44 85 85 40 758
	5	★ ● ○	■	730 / 350	92	Greta des Hauts-de-Seine	La Garenne-Colombes	01 46 99 92 92 759
	5	★ ○	■	730 / 350	92	Greta des Hauts-de-Seine	La Garenne-Colombes	01 46 99 92 92 760
	5	★ ● ○	■	730 / 350	92	Greta des Hauts-de-Seine	Levallois-Perret	01 46 99 92 92 761
	5	★ ○	■	730 / 350	92	Greta des Hauts-de-Seine	Levallois-Perret	01 46 99 92 92 762

LANGUES

• Français Langue Étrangère

Diplôme approfondi de langue française C1	1	★ ○	■	210 / 0	92	Greta des Hauts-de-Seine	Nanterre	01 46 99 92 92 763
Diplôme approfondi de langue française C2	1	★ ○	■	250 / 0	91	Greta de l'Essonne	Corbeil-Essonnes	01 64 90 91 91 764
	1	★ ○	■	210 / 0	92	Greta des Hauts-de-Seine	Nanterre	01 46 99 92 92 765
Diplôme d'études en langue française A1	1	★ ○	■	400 / 0	91	Greta de l'Essonne	Corbeil-Essonnes	01 64 90 91 91 766
	1	★ ○	■	450 / 0	92	Greta des Hauts-de-Seine	Nanterre	01 46 99 92 92 767
Diplôme d'études en langue française A1 – DELF FLE	1	★ ○	■	24 / 0	94	Greta Val-de-Marne	Cachan	01 45 16 19 19 768
Diplôme d'études en langue française A1 – examen	1	★ ○	■	3 / 0	93	Greta Seine-Saint-Denis	Saint-Denis	01 49 37 92 55 769
Diplôme d'études en langue française A2	1	★ ○	■	400 / 0	91	Greta de l'Essonne	Corbeil-Essonnes	01 64 90 91 91 770
	1	★ ○	■	400 / 0	91	Greta de l'Essonne	Étampes	01 64 90 91 91 771
	1	★ ○	■	450 / 0	92	Greta des Hauts-de-Seine	Nanterre	01 46 99 92 92 772
Diplôme d'études en langue française A2 – DELF FLE	1	★ ○	■	24 / 0	94	Greta Val-de-Marne	Cachan	01 45 16 19 19 773
Diplôme d'études en langue française A2 – examen	1	★ ○	■	3 / 0	93	Greta Seine-Saint-Denis	Saint-Denis	01 49 37 92 55 774
Diplôme d'études en langue française B1	1	★ ○	■	250 / 0	91	Greta de l'Essonne	Corbeil-Essonnes	01 64 90 91 91 775
	1	★ ○	■	250 / 0	92	Greta des Hauts-de-Seine	Nanterre	01 46 99 92 92 776
Diplôme d'études en langue française B1 – DELF FLE	1	★ ○	■	24 / 0	94	Greta Val-de-Marne	Cachan	01 45 16 19 19 777
Diplôme d'études en langue française B1 – examen	1	★ ○	■	3 / 0	93	Greta Seine-Saint-Denis	Saint-Denis	01 49 37 92 55 778

VALIDATION : ☆ ATTESTATION ★ CERTIFICATION

FINANCEMENT : ○ MOBILISATION POSSIBLE DU CPF ● CONVENTIONNÉE

FORMATION : ■ EN PRÉSENTIEL □ EN DISTANCIEL ■ MIXTE (EN PARTIE À DISTANCE) A ALTERNANCE

INTITULÉ DE LA FORMATION	NIVEAU	CARACTÉRISTIQUES (voir légendes)			DURÉE (H) Centre/Entreprise	DÉPART	STRUCTURE	VILLE	TÉLÉPHONE	N°
• Français Langue Étrangère (suite)										
Diplôme d'études en langue française B2	1	★	○	■	400 / 0	92	Greta des Hauts-de-Seine	Boulogne-Billancourt	01 46 99 92 92	779
	1	★	○	■	400 / 0	92	Greta des Hauts-de-Seine	Nanterre	01 46 99 92 92	780
Diplôme d'études en langue française B2 – DELF FLE	1	★	○	■	24 / 0	94	Greta Val-de-Marne	Cachan	01 45 16 19 19	781
Diplôme d'études en langue française B2 – examen	1	★	○	■	4 / 0	93	Greta Seine-Saint-Denis	Saint-Denis	01 49 37 92 55	782
Diplôme d'études en langue française option professionnelle A1	1	★	○	■	400 / 0	91	Greta de l'Essonne	Corbeil-Essonnes	01 64 90 91 91	783
Diplôme d'études en langue française option professionnelle A2	1	★	○	■	400 / 0	91	Greta de l'Essonne	Corbeil-Essonnes	01 64 90 91 91	784
Diplôme initial de langue française (DILF)	1	★	○	■	600 / 0	91	Greta de l'Essonne	Corbeil-Essonnes	01 64 90 91 91	785
	1	★	○	■	400 / 0	92	Greta des Hauts-de-Seine	Asnières-sur-Seine	01 46 99 92 92	786
	1	★	○	■	400 / 0	92	Greta des Hauts-de-Seine	Boulogne-Billancourt	01 46 99 92 92	787
	1	★	○	■	400 / 0	92	Greta des Hauts-de-Seine	Nanterre	01 46 99 92 92	788
FLE –français à visée professionnelle – parcours vers l'emploi - niveau A2	1			■	120 / 0	94	Greta Val-de-Marne	Cachan	01 45 16 19 19	789
	1			■	120 / 0	94	Greta Val-de-Marne	Chennevières-sur-Marne	01 45 16 19 19	790
Français Langue Étrangère (FLE)	1			■	400 / 0	91	Greta de l'Essonne	Massy	01 64 90 91 91	791
	1			■	600 / 0	92	Greta des Hauts-de-Seine	Asnières-sur-Seine	01 46 99 92 92	792
	1			■	450 / 0	92	Greta des Hauts-de-Seine	Nanterre	01 46 99 92 92	793
	1			■	300 / 0	95	Greta du Val d'Oise	Sarcelles	01 34 48 59 00	794
	1			■	130 / 0	78	Greta des Yvelines	Saint-Germain-en-Laye	01 34 91 71 50	795
Parcours linguistique complémentaire vers le niveau A2 – OFII (OFII-A2)	1	●		■	100 / 0	93	Greta Seine-Saint-Denis	Aubervilliers	01 49 37 92 55	796
	1	●		■	100 / 0	93	Greta Seine-Saint-Denis	Aulnay-sous-Bois	01 49 37 92 55	797
	1	●		■	100 / 0	93	Greta Seine-Saint-Denis	Bobigny	01 49 37 92 55	798
	1	●		■	100 / 0	93	Greta Seine-Saint-Denis	Montfermeil	01 49 37 92 55	799
	1	●		■	100 / 0	93	Greta Seine-Saint-Denis	Noisy-le-Grand	01 49 37 92 55	800
	1	●		■	100 / 0	93	Greta Seine-Saint-Denis	Saint-Denis	01 49 37 92 55	801
	1	●		■	100 / 0	93	Greta Seine-Saint-Denis	Aubervilliers	01 49 37 92 55	802
Parcours linguistique complémentaire vers le niveau B1 – OFII (OFII-B1)	1	●		■	100 / 0	93	Greta Seine-Saint-Denis	Aulnay-sous-Bois	01 49 37 92 55	803
	1	●		■	100 / 0	93	Greta Seine-Saint-Denis	Bobigny	01 49 37 92 55	804
	1	●		■	100 / 0	93	Greta Seine-Saint-Denis	Montfermeil	01 49 37 92 55	805
	1	●		■	100 / 0	93	Greta Seine-Saint-Denis	Noisy-le-Grand	01 49 37 92 55	806
	1	●		■	100 / 0	93	Greta Seine-Saint-Denis	Saint-Denis	01 49 37 92 55	807
	1	●		■	600 / 0	93	Greta Seine-Saint-Denis	Aubervilliers	01 49 37 92 55	808
Parcours linguistique réglementaire vers le niveau A1 – OFII (OFII-A1)	1	●		■	600 / 0	93	Greta Seine-Saint-Denis	Aulnay-sous-Bois	01 49 37 92 55	809
	1	●		■	600 / 0	93	Greta Seine-Saint-Denis	Bobigny	01 49 37 92 55	810
	1	●		■	600 / 0	93	Greta Seine-Saint-Denis	Montfermeil	01 49 37 92 55	811

VALIDATION : ☆ ATTESTATION ★ CERTIFICATION

FINANCEMENT : ○ MOBILISATION POSSIBLE DU CPF ● CONVENTIONNÉE

FORMATION : ■ EN PRÉSENTIEL □ EN DISTANCIEL ▣ MIXTE (EN PARTIE À DISTANCE) ▲ ALTERNANCE

INTITULÉ DE LA FORMATION	NIVEAU	CARACTÉRISTIQUES (voir légendes)				DURÉE (H) Centre/Entreprise	DÉPART	STRUCTURE	VILLE	TÉLÉPHONE	N°
• Français Langue Étrangère (suite)											
Parcours linguistique réglementaire vers le niveau A1 – OFII (OFII-A1)	1	■	●	○	■	600 / 0	93	Greta Seine-Saint-Denis	Noisy-le-Grand	01 49 37 92 55	812
	1	■	●	○	■	600 / 0	93	Greta Seine-Saint-Denis	Saint-Denis	01 49 37 92 55	813
Perfectionnement en français – Préparation aux concours	1	■	○	○	■	60 / 0	94	Greta Val-de-Marne	Cachan	01 45 16 19 19	814
	1	■	○	○	■	60 / 0	94	Greta Val-de-Marne	Chennevières-sur-Marne	01 45 16 19 19	815
Préparation au DCL FLE	1	■	○	○	■	300 / 0	94	Greta Val-de-Marne	Cachan	01 45 16 19 19	816
	1	■	○	○	■	300 / 0	94	Greta Val-de-Marne	Chennevières-sur-Marne	01 45 16 19 19	817
Préparation au DCL Français professionnel de premier niveau	1	■	○	○	■	300 / 0	94	Greta Val-de-Marne	Cachan	01 45 16 19 19	818
	1	■	○	○	■	300 / 0	94	Greta Val-de-Marne	Chennevières-sur-Marne	01 45 16 19 19	819
Se préparer au DELF A2 – Français	1	■	○	○	■	60 / 0	94	Greta Val-de-Marne	Cachan	01 45 16 19 19	820
	1	■	○	○	■	60 / 0	94	Greta Val-de-Marne	Chennevières-sur-Marne	01 45 16 19 19	821
Se préparer au DELF B1 – Français	1	■	○	○	■	60 / 0	94	Greta Val-de-Marne	Cachan	01 45 16 19 19	822
	1	■	○	○	■	60 / 0	94	Greta Val-de-Marne	Chennevières-sur-Marne	01 45 16 19 19	823
Se préparer au DELF B2 – Français	1	■	○	○	■	60 / 0	94	Greta Val-de-Marne	Cachan	01 45 16 19 19	824
	1	■	○	○	■	60 / 0	94	Greta Val-de-Marne	Chennevières-sur-Marne	01 45 16 19 19	825
• Français Langue Professionnelle											
Actions socio-linguistiques complémentaires du CIR (ASL) – Français à visée professionnelle - parcours vers l'emploi B1 (Delf B1)	1	★	●	○	■	200 / 0	93	Greta Seine-Saint-Denis	Noisy-le-Grand	01 49 37 92 55	826
Diplôme de compétence en langue étrangère professionnelle - français langue étrangère	1	★	○	○	■	250 / 0	91	Greta de l'Essonne	Corbeil-Essonnes	01 64 90 91 91	827
	1	★	○	○	■	250 / 0	91	Greta de l'Essonne	Massy	01 64 90 91 91	828
	1	★	○	○	■	400 / 0	92	Greta des Hauts-de-Seine	Nanterre	01 46 99 92 92	829
Diplôme de compétence en langue française professionnelle de premier niveau	1	★	○	○	■	400 / 0	92	Greta des Hauts-de-Seine	Asnières-sur-Seine	01 46 99 92 92	830
	1	★	○	○	■	400 / 0	92	Greta des Hauts-de-Seine	Boulogne-Billancourt	01 46 99 92 92	831
	1	★	○	○	■	400 / 0	92	Greta des Hauts-de-Seine	Nanterre	01 46 99 92 92	832
Diplôme de compétence en langue française professionnelle de premier niveau – alphabétisation	1	★	○	○	■	300 / 0	95	Greta du Val d'Oise	Sarcelles	01 34 48 59 00	833
	1	★	○	○	■	380 / 0	91	Greta de l'Essonne	Corbeil-Essonnes	01 64 90 91 91	834
	1	★	○	○	■	380 / 0	91	Greta de l'Essonne	Massy	01 64 90 91 91	835
• Anglais											
Anglais à visée professionnelle	1	★	●	○	■	250 / 35	91	Greta de l'Essonne	Étampes	01 64 90 91 91	836
	1	★	●	○	■	250 / 35	91	Greta de l'Essonne	Massy	01 64 90 91 91	837
Diplôme de compétence en langue étrangère professionnelle – anglais	1	★	○	○	■	12 / 0	92	Greta des Hauts-de-Seine	Nanterre	01 46 99 92 92	838
	1	★	○	○	■	120 / 0	94	Greta Val-de-Marne	Charenton-le-Pont	01 45 16 19 19	839
	1	★	○	○	■	120 / 0	94	Greta Val-de-Marne	Fontenay-sous-Bois	01 45 16 19 19	840

VALIDATION : ☆ ATTESTATION ★ CERTIFICATION

FINANCEMENT : ○ MOBILISATION POSSIBLE DU CPF ● CONVENTIONNÉE

FORMATION : ■ EN PRÉSENTIEL □ EN DISTANCIEL ▣ MIXTE (EN PARTIE À DISTANCE) ▲ ALTERNANCE

INTITULÉ DE LA FORMATION	NIVEAU	CARACTÉRISTIQUES (voir légendes)			DURÉE (H) Centre/Entreprise	DÉPART	STRUCTURE	VILLE	TÉLÉPHONE	N°
• Anglais (suite)										
Préparation aux tests TOEIC (Test of English for International Communication)	1	★	○	■	120 / 0	94	Greta Val-de-Marne	Charenton-le-Pont	01 45 16 19 19	841
	1	★	○	■	120 / 0	94	Greta Val-de-Marne	Fontenay-sous-Bois	01 45 16 19 19	842
Préparation aux tests TOEIC (Test of English for International Communication) – professionnel et usuel	1	★	○	■	120 / 0	94	Greta Val-de-Marne	Charenton-le-Pont	01 45 16 19 19	843
	1	★	○	■	120 / 0	94	Greta Val-de-Marne	Fontenay-sous-Bois	01 45 16 19 19	844

MAINTENANCE INDUSTRIELLE, INDUSTRIE, PRODUCTIQUE, TRAITEMENT DES MATÉRIAUX, CHIMIE

• Industrie										
Catia V5	1	●	○	■	227 / 105	91	Greta de l'Essonne	Corbeil-Essonnes	01 64 90 91 91	845
	1	●	○	■	227 / 105	94	Greta Val-de-Marne	Cachan	01 45 16 19 19	846
Dessinateur CAO DAO	1	●	○	■	160 / 35	75	Greta GPI2D Paris	Paris	01 40 64 13 80	847
	1	●	○	■	160 / 35	92	Greta des Hauts-de-Seine	Asnières-sur-Seine	01 46 99 92 92	848
Dessinateur projeteur en conception des produits industriels	1	●	○	■	280 / 35	75	Greta GPI2D Paris	Paris	01 40 64 13 80	849
	1	●	○	■	210 / 70	75	Greta GPI2D Paris	Paris	01 40 64 13 80	850
Métiers de la métallerie et de la chaudronnerie	1	●	○	■	210 / 70	75	Greta GPI2D Paris	Paris	01 40 64 13 80	851
	1	●	○	■	210 / 70	75	Greta GPI2D Paris	Paris	01 40 64 13 80	852
	1	●	○	■	210 / 70	75	Greta GPI2D Paris	Paris	01 40 64 13 80	853
Transformation du verre au chalumeau – initiation	1	●	○	■	35 / 0	75	Greta GPI2D Paris	Paris	01 40 64 13 80	854
CAP industries chimiques	3	★	●	○	600 / 280	75	Greta GPI2D Paris	Paris	01 40 64 13 80	855
CAP modèles et moules céramiques	3	★	●	○	600 / 280	77	Greta Seine-et-Marne	Congis-sur-Thérrouanne	01 60 09 33 22	856
CAP réalisations industrielles en chaudronnerie ou soudage : option A chaudronnerie	3	★	●	○	600 / 280	75	Greta GPI2D Paris	Paris	01 40 64 13 80	857
	3	★	○	■	600 / 210	75	Greta GPI2D Paris	Paris	01 40 64 13 80	858
	3	★	●	○	600 / 280	93	Greta Seine-Saint-Denis	Le Blanc-Mesnil	01 49 37 92 55	859
CAP réalisations industrielles en chaudronnerie ou soudage : option B soudage	3	★	●	○	600 / 280	78	Greta des Yvelines	Mantes-la-Jolie	01 34 91 71 50	860
	3	★	●	○	600 / 280	78	Greta des Yvelines	Mantes-la-Jolie	01 34 91 71 50	861
	3	★	○	■	600 / 280	78	Greta des Yvelines	Mantes-la-Jolie	01 34 91 71 50	862
Bac pro maintenance des systèmes de production connectés	4	★	●	○	700 / 210	75	Greta GPI2D Paris	Paris	01 40 64 13 80	863
	4	★	○	■	700 / 210	75	Greta GPI2D Paris	Paris	01 40 64 13 80	864
	4	★	●	○	700 / 210	77	Greta Seine-et-Marne	Dammarié-les-Lys	01 64 26 02 50	865
	4	★	●	○	700 / 210	78	Greta des Yvelines	Saint-Germain-en-Laye	01 34 91 71 50	866
Bac pro Technicien en chaudronnerie industrielle	4	★	●	○	700 / 210	94	Greta Val-de-Marne	Cachan	01 45 16 19 19	867
	4	★	●	○	700 / 280	93	Greta Seine-Saint-Denis	Le Blanc-Mesnil	01 49 37 92 55	868
Bac pro Technicien en réalisation de produits mécaniques	4	★	●	○	700 / 280	77	Greta Seine-et-Marne	Chelles	01 64 26 02 50	869
	4	★	●	○	700 / 280	94	Greta Val-de-Marne	Cachan	01 45 16 19 19	870

VALIDATION : ☆ ATTESTATION ★ CERTIFICATION

FINANCEMENT : ○ MOBILISATION POSSIBLE DU CPF ● CONVENTIONNÉE

FORMATION : ■ EN PRÉSENTIEL □ EN DISTANCIEL ▣ MIXTE (EN PARTIE À DISTANCE) A ALTERNANCE

INTITULÉ DE LA FORMATION	NIVEAU	CARACTÉRISTIQUES (voir légendes)				DURÉE (H) Centre/Entreprise	DÉPART	STRUCTURE	VILLE	TÉLÉPHONE	N°
• Industrie (suite)											
Titre professionnel technicien de laboratoire	4	★	●	○	■	700 / 280	75	Greta des Yvelines	Paris	01 34 91 71 50	871
	4	★	○	○	■	700 / 175	75	Greta GPI2D Paris	Paris	01 40 64 13 80	872
	4	★	●	○	■	700 / 280	77	Greta des Yvelines	Meaux	01 34 91 71 50	873
	4	★	●	○	■	700 / 280	78	Greta des Yvelines	Saint-Germain-en-Laye	01 34 91 71 50	874
	4	★	○	○	▣	668 / 175	78	Greta des Yvelines	Saint-Germain-en-Laye	01 34 91 71 50	875
BTS conception de produits industriels	5	★	●	○	■	900 / 280	75	Greta GPI2D Paris	Paris	01 40 64 13 80	876
BTS conception des processus de réalisation de produits option A : production unitaire	5	★	●	○	▣	900 / 280	94	Greta Val-de-Marne	Cachan	01 45 16 19 19	877
	5	★	○	○	■	900 / 280	94	Greta Val-de-Marne	Cachan	01 45 16 19 19	878
BTS conception des processus de réalisation de produits option B : production sérielle	5	★	●	○	▣	900 / 280	94	Greta Val-de-Marne	Cachan	01 45 16 19 19	879
	5	★	○	○	■	900 / 280	94	Greta Val-de-Marne	Cachan	01 45 16 19 19	880
BTS conception des produits industriels	5	★	○	○	■	1200 / 2300	75	Greta GPI2D Paris	Paris	01 40 64 13 80	881
	5	★	○	○	▣	1150 / 280	75	Greta GPI2D Paris	Paris	01 40 64 13 80	882
Technicien de bureau d'études réseaux numériques (TBERN)	5	★	○	○	▣	700 / 315	75	Greta GPI2D Paris	Paris	01 40 64 13 80	883
• Maintenance											
Bac pro pilote de ligne de production	4	★	●	○	■	700 / 280	75	Greta GPI2D Paris	Paris	01 40 64 13 80	884
Mention Complémentaire maquettes et prototypes	4	★	●	○	■	700 / 490	92	Greta des Hauts-de-Seine	Malakoff	01 46 99 92 92	885
RESSOURCES HUMAINES, MANAGEMENT, INGÉNIERIE DE FORMATION, CONSEIL, TUTORAT											
• Management											
Comprendre les bases du management	1				■	14 / 0	75	GIP FCIP Académie de Paris	Paris	01 44 62 39 02	886
Se repérer dans l'environnement de la formation professionnelle continue	1				□	21 / 0	75	GIP FCIP Académie de Paris	Paris	01 44 62 39 02	887
Licence pro mention management et gestion des organisations	6	★	○	○	■	550 / 910	75	Greta Metehor Paris	Paris	01 44 85 85 40	888
	6	★	○	○	■	630 / 707	75	Greta Metehor Paris	Paris	01 44 85 85 40	889
• Ressources humaines											
Titre professionnel assistant ressources humaines	5	★	○	○	■	1134 / 0	75	Greta Metehor Paris	Paris	01 44 85 85 40	890
	5	★	○	○	■	833 / 245	75	Greta Metehor Paris	Paris	01 44 85 85 40	891
Licence mention gestion parcours gestion des ressources humaines	6	★	○	○	■	579 / 910	75	Greta Metehor Paris	Paris	01 44 85 85 40	892
	6	★	○	○	■	595 / 910	75	Greta Metehor Paris	Paris	01 44 85 85 40	893
SANITAIRE ET SOCIAL, SERVICES À LA PERSONNE											
• Social – Aide aux personnes – Médico-social											
Assistant de soins en gérontologie	1				■	140 / 0	75	Greta GPI2D Paris	Paris	01 40 64 13 80	894
	1				■	140 / 105	93	Greta Seine-Saint-Denis	Aulnay-sous-Bois	01 49 37 92 55	895
	1				■	140 / 105	95	Greta du Val d'Oise	Pontoise	01 34 48 59 00	896
Métiers du sanitaire et social	1		●		■	170 / 49	93	Greta Seine-Saint-Denis	Villemomble	01 49 37 92 55	897

VALIDATION : ☆ ATTESTATION ★ CERTIFICATION

FINANCEMENT : ○ MOBILISATION POSSIBLE DU CPF ● CONVENTIONNÉE

FORMATION : ■ EN PRÉSENTIEL □ EN DISTANCIÉL ▣ MIXTE (EN PARTIE À DISTANCE) ▲ ALTERNANCE

INTITULÉ DE LA FORMATION	NIVEAU	CARACTÉRISTIQUES (voir légendes)	DURÉE (H) Centre/Entreprise	DÉPART	STRUCTURE	VILLE	TÉLÉPHONE	N°	
• Social – Aide aux personnes – Médico-social (suite)									
Préparation à l'entrée en école d'aide soignant ou d'auxiliaire de puériculture	1	●	■	196 / 35	77	Greta Seine-et-Marne	Melun	01 60 09 33 22	898
	1	●	■	196 / 35	93	Greta Seine-Saint-Denis	Romainville	01 49 37 92 55	899
	1	●	■	196 / 35	94	Greta Val-de-Marne	Vitry-sur-Seine	01 43 53 52 30	900
Préparation aux épreuves de sélection pour l'entrée en institut de formation aide-soignant(e) et auxiliaire de puériculture avec remise à niveau et acquisition de connaissance dans le domaine du sanitaire et social	1	●	■	196 / 35	95	Greta du Val d'Oise	Pontoise	01 34 48 59 00	901
	1		■	24 / 0	91	Greta de l'Essonne	Étampes	01 64 90 91 91	902
	1		■	24 / 0	91	Greta de l'Essonne	Massy	01 64 90 91 91	903
Préparation concours ATSEM – Agent Territorial Spécialisé des Écoles Maternelles	1	●	□	70 / 0	78	Greta des Yvelines	Trappes	01 34 91 71 50	904
	1	★ ● ○	■	120 / 35	91	Greta de l'Essonne	Étampes	01 64 90 91 91	905
	1	★ ● ○	■	120 / 35	91	Greta de l'Essonne	Massy	01 64 90 91 91	906
Assistant de soins en gérontologie	3		■	140 / 0	78	Greta des Yvelines	Trappes	01 34 91 71 50	907
	3		■	140 / 0	94	Greta Val-de-Marne	Joinville-le-Pont	01 45 16 19 19	908
	3	★ ○	■	630 / 490	75	Greta GPI2D Paris	Paris	01 40 64 13 80	909
CAP accompagnant éducatif petite enfance	3	★ ● ○	□	600 / 560	78	Greta des Yvelines	Mantes-la-Ville	01 34 91 71 50	910
	3	★ ○	□	600 / 560	78	Greta des Yvelines	Mantes-la-Ville	01 34 91 71 50	911
	3	★ ● ○	□	600 / 560	78	Greta des Yvelines	Trappes	01 34 91 71 50	912
	3	★ ○	□	600 / 560	78	Greta des Yvelines	Trappes	01 34 91 71 50	913
	3	★ ● ○	■	600 / 462	91	Greta de l'Essonne	Longjumeau	01 64 90 91 91	914
	3	★ ● ○	■	600 / 560	91	Greta de l'Essonne	Longjumeau	01 64 90 91 91	915
	3	★ ○	■	600 / 511	91	Greta de l'Essonne	Longjumeau	01 64 90 91 91	916
	3	★ ● ○	■	600 / 560	91	Greta de l'Essonne	Quincy-sous-Sénart	01 64 90 91 91	917
	3	★ ○	■	1051 / 0	92	Greta des Hauts-de-Seine	Levallois-Perret	01 46 99 92 92	918
	3	★ ● ○	■	550 / 490	93	Greta Seine-Saint-Denis	Aulnay-sous-Bois	01 49 37 92 55	919
	3	★ ● ○	■	560 / 490	93	Greta Seine-Saint-Denis	Aulnay-sous-Bois	01 49 37 92 55	920
	3	★ ● ○	■	550 / 490	93	Greta Seine-Saint-Denis	Bondy	01 49 37 92 55	921
	3	★ ● ○	■	630 / 490	93	Greta Seine-Saint-Denis	Bondy	01 49 37 92 55	922
	3	★ ● ○	■	560 / 490	93	Greta Seine-Saint-Denis	Saint-Denis	01 49 37 92 55	923
	3	★ ○	■	560 / 490	93	Greta Seine-Saint-Denis	Saint-Denis	01 49 37 92 55	924
3	★ ○	■	623 / 490	94	Greta Val-de-Marne	Saint-Maur-des-Fossés	01 45 16 19 19	925	
3	★ ● ○	■	600 / 490	95	Greta du Val d'Oise	Argenteuil	01 34 48 59 00	926	
3	★ ○	■	600 / 490	95	Greta du Val d'Oise	Argenteuil	01 34 48 59 00	927	
3	★ ● ○	■	600 / 490	95	Greta du Val d'Oise	Beaumont-sur-Oise	01 34 48 59 00	928	
3	★ ○	■	600 / 490	95	Greta du Val d'Oise	Beaumont-sur-Oise	01 34 48 59 00	929	
3	★ ● ○	■	600 / 490	95	Greta du Val d'Oise	Taverny	01 34 48 59 00	930	

VALIDATION : ☆ ATTESTATION ★ CERTIFICATION

FINANCEMENT : ○ MOBILISATION POSSIBLE DU CPF ● CONVENTIONNÉE

FORMATION : ■ EN PRÉSENTIEL □ EN DISTANCIEL ■ MIXTE (EN PARTIE À DISTANCE) A ALTERNANCE

INTITULÉ DE LA FORMATION	NIVEAU	CARACTÉRISTIQUES (voir légendes)				DURÉE (H) Centre/Entreprise	DÉPART	STRUCTURE	VILLE	TÉLÉPHONE	N°
• Social – Aide aux personnes – Médico-social (suite)											
CAP accompagnant éducatif petite enfance	3	★	●	○	■	600 / 490	95	Greta du Val d'Oise	Taverny	01 34 48 59 00	931
	3	★	●	○	■	600 / 490	95	Greta du Val d'Oise	Villiers-le-Bel	01 34 48 59 00	932
	3	★	●	○	■	600 / 490	95	Greta du Val d'Oise	Villiers-le-Bel	01 34 48 59 00	933
Diplôme d'État Accompagnant éducatif et social (DEAES)	3	★	●	○	■	567 / 833	93	Greta Seine-Saint-Denis	Aulnay-sous-Bois	01 49 37 92 55	934
	3	★	●	○	■	616 / 833	93	Greta Seine-Saint-Denis	Aulnay-sous-Bois	01 49 37 92 55	935
	3	★	●	○	■	567 / 840	93	Greta Seine-Saint-Denis	Pantin	01 49 37 92 55	936
	3	★	●	○	■	637 / 840	94	Greta Val-de-Marne	Champigny-sur-Marne	01 45 16 19 19	937
	3	★	●	○	■	609 / 840	95	Greta du Val d'Oise	Villiers-le-Bel	01 34 48 59 00	938
	3	★	●	○	■	609 / 840	95	Greta du Val d'Oise	Villiers-le-Bel	01 34 48 59 00	939
	3	★	●	○	■	770 / 770	91	Greta de l'Essonne	Palaiseau	01 64 90 91 91	940
Diplôme d'État Auxiliaire de puériculture (DEAP) – parcours partiels	3	★	●	○	■	350 / 600	77	Greta Seine-et-Marne	Lognes	01 64 26 02 50	941
	3	★	●	○	■	350 / 600	77	Greta Seine-et-Marne	Melun	01 64 26 02 50	942
	3	★	●	○	■	350 / 600	91	Greta de l'Essonne	Palaiseau	01 64 90 91 91	943
	3	★	●	○	■	350 / 600	92	Greta des Hauts-de-Seine	Clichy	01 46 99 92 92	944
	3	★	●	○	■	350 / 600	93	Greta Seine-Saint-Denis	Villemomble	01 49 37 92 55	945
	3	★	●	○	■	350 / 600	95	Greta du Val d'Oise	Argenteuil	01 34 48 59 00	946
	3	★	●	○	■	350 / 600	95	Greta du Val d'Oise	Pontoise	01 34 48 59 00	947
Titre professionnel agent de stérilisation en milieu hospitalier	3	★	●	○	■	308 / 210	92	Greta des Hauts-de-Seine	Colombes	01 46 99 92 92	948
	3	★	●	○	■	475 / 140	91	Greta de l'Essonne	Arpajon	01 64 90 91 91	949
	3	★	●	○	■	515 / 210	91	Greta de l'Essonne	Arpajon	01 64 90 91 91	950
Titre professionnel assistant de vie aux familles	3	★	●	○	■	434 / 140	92	Greta des Hauts-de-Seine	Gennevilliers	01 46 99 92 92	951
	3	★	●	○	■	546 / 210	93	Greta Seine-Saint-Denis	Aulnay-sous-Bois	01 49 37 92 55	952
	3	★	●	○	■	546 / 210	93	Greta Seine-Saint-Denis	Villemomble	01 49 37 92 55	953
	3	★	●	○	■	490 / 140	94	Greta Val-de-Marne	Joinville-le-Pont	01 45 16 19 19	954
	3	★	●	○	■	487 / 210	95	Greta du Val d'Oise	Villiers-le-Bel	01 34 48 59 00	955
	4	★	●	○	■	350 / 600	75	Greta GPI2D Paris	Paris	01 40 64 13 80	956
	4	★	●	○	■	770 / 770	75	Greta GPI2D Paris	Paris	01 40 64 13 80	957
Diplôme d'État Aide-soignant (DEAS)	4	★	●	○	■	770 / 770	77	Greta Seine-et-Marne	Lognes	01 64 26 02 50	958
	4	★	●	○	■	350 / 600	77	Greta Seine-et-Marne	Lognes	01 64 26 02 50	959
	4	★	●	○	■	770 / 770	77	Greta Seine-et-Marne	Lognes	01 64 26 02 50	960
	4	★	●	○	■	770 / 770	77	Greta Seine-et-Marne	Lognes	01 64 26 02 50	961
	4	★	●	○	■	770 / 770	77	Greta Seine-et-Marne	Melun	01 64 26 02 50	962
	4	★	●	○	■	770 / 770	77	Greta Seine-et-Marne	Melun	01 64 26 02 50	963

INTITULÉ DE LA FORMATION	NIVEAU	CARACTÉRISTIQUES (voir légendes)	DURÉE (H) Centre/Entreprise	DÉPART	STRUCTURE	VILLE	TÉLÉPHONE	N°	
• Social – Aide aux personnes – Médico-social (suite)	4	★ ● ○	602 / 595	78	Greta des Yvelines	Trappes	01 34 91 71 50	964	
	4	★ ● ○	770 / 770	78	Greta des Yvelines	Trappes	01 34 91 71 50	965	
	4	★ ● ○	770 / 770	91	Greta de l'Essonne	Evry-Courcouronnes	01 64 90 91 91	966	
	4	★ ● ○	770 / 770	91	Greta de l'Essonne	Palaiseau	01 64 90 91 91	967	
	4	★ ● ○	350 / 600	91	Greta de l'Essonne	Palaiseau	01 64 90 91 91	968	
	4	★ ● ○	770 / 770	92	Greta des Hauts-de-Seine	Boulogne-Billancourt	01 46 99 92 92	969	
	4	★ ● ○	770 / 770	92	Greta des Hauts-de-Seine	Boulogne-Billancourt	01 46 99 92 92	970	
	4	★ ● ○	770 / 770	92	Greta des Hauts-de-Seine	Châtenay-Malabry	01 46 99 92 92	971	
	4	★ ● ○	770 / 770	92	Greta des Hauts-de-Seine	Châtenay-Malabry	01 46 99 92 92	972	
	4	★ ● ○	770 / 770	92	Greta des Hauts-de-Seine	Clichy	01 46 99 92 92	973	
	4	★ ● ○	770 / 770	92	Greta des Hauts-de-Seine	Clichy	01 46 99 92 92	974	
	4	★ ● ○	350 / 600	92	Greta des Hauts-de-Seine	Nanterre	01 46 99 92 92	975	
	Diplôme d'État Aide-soignant (DEAS)	4	★ ● ○	770 / 770	93	Greta Seine-Saint-Denis	Livry-Gargan	01 49 37 92 55	976
		4	★ ● ○	350 / 600	93	Greta Seine-Saint-Denis	Livry-Gargan	01 49 37 92 55	977
		4	★ ● ○	350 / 600	93	Greta Seine-Saint-Denis	Lognes	01 49 37 92 55	978
		4	★ ● ○	770 / 770	93	Greta Seine-Saint-Denis	Romainville	01 49 37 92 55	979
		4	★ ● ○	770 / 770	93	Greta Seine-Saint-Denis	Romainville	01 49 37 92 55	980
		4	★ ● ○	770 / 770	93	Greta Seine-Saint-Denis	Tremblay-en-France	01 49 37 92 55	981
		4	★ ● ○	350 / 600	93	Greta Seine-Saint-Denis	Tremblay-en-France	01 49 37 92 55	982
		4	★ ● ○	770 / 770	93	Greta Seine-Saint-Denis	Tremblay-en-France	01 49 37 92 55	983
		4	★ ● ○	770 / 770	94	Greta Val-de-Marne	Vitry-sur-Seine	01 45 16 19 19	984
		4	★ ● ○	350 / 600	94	Greta Seine-Saint-Denis	Vitry-sur-Seine	01 49 37 92 55	985
	Diplôme d'état Aide-soignant (DEAS) – parcours partiels	4	★ ● ○	770 / 770	94	Greta Val-de-Marne	Vitry-sur-Seine	01 45 16 19 19	986
		4	★ ● ○	350 / 600	95	Greta du Val d'Oise	Pontoise	01 34 48 59 00	987
		4	★ ● ○	770 / 770	95	Greta du Val d'Oise	Pontoise	01 34 48 59 00	988
		4	★ ● ○	770 / 770	95	Greta du Val d'Oise	Pontoise	01 34 48 59 00	989
		4	★ ● ○	567 / 595	77	Greta Seine-et-Marne	Lognes	01 64 26 02 50	990
		4	★ ● ○	567 / 595	77	Greta Seine-et-Marne	Melun	01 64 26 02 50	991
		4	★ ● ○	567 / 595	93	Greta Seine-Saint-Denis	Livry-Gargan	01 49 37 92 55	992
		4	★ ● ○	567 / 595	93	Greta Seine-Saint-Denis	Tremblay-en-France	01 49 37 92 55	993
		4	★ ● ○	567 / 595	94	Greta Val-de-Marne	Vitry-sur-Seine	01 45 16 19 19	994
		4	★ ● ○	595 / 770	94	Greta Val-de-Marne	Vitry-sur-Seine	01 45 16 19 19	995
	Diplôme d'État Aide-soignant (DEAS) – passerelle Bac pro ASSP	4	★ ● ○	371 / 350	77	Greta Seine-et-Marne	Lognes	01 64 26 02 50	996

VALIDATION : ☆ ATTESTATION ★ CERTIFICATION

FINANCEMENT : ○ MOBILISATION POSSIBLE DU CPF ● CONVENTIONNÉE

FORMATION : ■ EN PRÉSENTIEL □ EN DISTANCIEL ▣ MIXTE (EN PARTIE À DISTANCE) ▲ ALTERNANCE

INTITULÉ DE LA FORMATION	NIVEAU	CARACTÉRISTIQUES (voir légendes)	DURÉE (H) Centre/Entreprise	DÉPART	STRUCTURE	VILLE	TÉLÉPHONE	N°
• Social – Aide aux personnes – Médico-social (suite)								
Diplôme d'État Aide-soignant (DEAS) – passerelle DEAS DEAMP DEAVS	4	★ ○	■ 574 / 420	77	Greta Seine-et-Marne	Lognes	01 64 26 02 50	997
	4	★ ● ○	■ 770 / 770	77	Greta Seine-et-Marne	Lognes	01 64 26 02 50	998
	4	★ ○	■ 770 / 770	77	Greta Seine-et-Marne	Lognes	01 64 26 02 50	999
	4	★ ● ○	■ 770 / 770	77	Greta Seine-et-Marne	Melun	01 64 26 02 50	1000
	4	★ ● ○	■ 770 / 770	78	Greta des Yvelines	Trappes	01 34 91 71 50	1001
	4	★ ● ○	■ 770 / 770	92	Greta des Hauts-de-Seine	Boulogne-Billancourt	01 46 99 92 92	1002
Diplôme d'État Auxiliaire de puériculture (DEAP)	4	★ ○	■ 770 / 770	92	Greta des Hauts-de-Seine	Boulogne-Billancourt	01 46 99 92 92	1003
	4	★ ● ○	■ 770 / 770	92	Greta des Hauts-de-Seine	Châtenay-Malabry	01 46 99 92 92	1004
	4	★ ○	■ 770 / 770	92	Greta des Hauts-de-Seine	Châtenay-Malabry	01 46 99 92 92	1005
	4	★ ● ○	■ 770 / 770	92	Greta des Hauts-de-Seine	Clichy	01 46 99 92 92	1006
	4	★ ○	■ 770 / 770	92	Greta des Hauts-de-Seine	Clichy	01 46 99 92 92	1007
	4	★ ● ○	■ 770 / 770	92	Greta des Hauts-de-Seine	Rueil-Malmaison	01 46 99 92 92	1008
	4	★ ○	■ 770 / 770	92	Greta des Hauts-de-Seine	Rueil-Malmaison	01 46 99 92 92	1009
	4	★ ● ○	■ 770 / 770	93	Greta Seine-Saint-Denis	Livry-Gargan	01 49 37 92 55	1010
	4	★ ● ○	■ 770 / 770	94	Greta Val-de-Marne	Saint-Maur-des-Fossés	01 45 16 19 19	1011
	4	★ ● ○	■ 770 / 770	94	Greta Val-de-Marne	Saint-Maur-des-Fossés	01 45 16 19 19	1012
Diplôme d'État Auxiliaire de puériculture (DEAP)	4	★ ● ○	■ 770 / 770	94	Greta Val-de-Marne	Vitry-sur-Seine	01 45 16 19 19	1013
	4	★ ○	■ 770 / 770	94	Greta Val-de-Marne	Vitry-sur-Seine	01 45 16 19 19	1014
	4	★ ● ○	■ 770 / 770	95	Greta du Val d'Oise	Argenteuil	01 34 48 59 00	1015
	4	★ ○	■ 770 / 770	95	Greta du Val d'Oise	Argenteuil	01 34 48 59 00	1016
	4	★ ● ○	■ 770 / 770	95	GIP FCIP Versailles – DAVA – CAFOC – Apprentissage	Pontoise	01 34 48 59 00	1017
	4	★ ○	■ 770 / 770	95	Greta du Val d'Oise	Pontoise	01 34 48 59 00	1018
Diplôme d'État Auxiliaire de puériculture (DEAP) – parcours partiels	4	★ ○	■ 567 / 595	77	Greta Val-de-Marne	Melun	01 45 16 19 19	1019
	4	★ ○	■ 567 / 595	93	Greta Seine-Saint-Denis	Villemomble	01 49 37 92 55	1020
	4	★ ○	■ 567 / 595	94	Greta Val-de-Marne	Saint-Maur-des-Fossés	01 45 16 19 19	1021
BTS économie sociale familiale	5	★ ○	■ 989 / 448	75	Greta Metehor Paris	Paris	01 44 85 85 40	1022
BTS Podo-orthésiste	5	★ ○	■ 1550 / 630	75	Greta GPI2D Paris	Paris	01 40 64 13 80	1023
BTS Prothésiste-orthésiste	5	★ ○	■ 1578 / 700	75	Greta GPI2D Paris	Paris	01 40 64 13 80	1024
	5	★ ● ○	■ 740 / 280	91	Greta de l'Essonne	Bondoufle	01 64 90 91 91	1025
Titre professionnel responsable - coordonnateur services au domicile	5	★ ○	■ 740 / 280	91	Greta de l'Essonne	Évry	01 64 90 91 91	1026
	5	★ ● ○	■ 740 / 280	91	Greta de l'Essonne	Longjumeau	01 64 90 91 91	1027
	5	★ ○	■ 740 / 280	91	Greta de l'Essonne	Longjumeau	01 64 90 91 91	1028

VALIDATION : ☆ ATTESTATION ★ CERTIFICATION

FINANCEMENT : ○ MOBILISATION POSSIBLE DU CPF ● CONVENTIONNÉE

FORMATION : ■ EN PRÉSENTIEL □ EN DISTANCIEL ▣ MIXTE (EN PARTIE À DISTANCE) A ALTERNANCE

INTITULÉ DE LA FORMATION	NIVEAU	CARACTÉRISTIQUES (voir légendes)	DURÉE (H) Centre/Entreprise	DÉPART	STRUCTURE	VILLE	TÉLÉPHONE	N°
• Social – Aide aux personnes – Médico-social (suite)								
Titre professionnel responsable - coordonnateur services au domicile	5	★ ● ○	■ 490 / 210	93	Greta Seine-Saint-Denis	Pantin	01 49 37 92 55	1029
	5	★ ● ○	■ 695 / 280	95	Greta du Val d'Oise	Ermont	01 34 48 59 00	1030
	5	★ ● ○	■ 695 / 280	95	Greta du Val d'Oise	Ermont	01 34 48 59 00	1031
Diplôme de technicien supérieur en imagerie médicale et radiologie thérapeutique	6	★ ○	■ 2100 / 2120	94	Greta Val-de-Marne	Créteil	01 45 16 19 19	1032
	6	★ ○	■ 2100 / 2100	95	Greta du Val d'Oise	Franconville	01 34 48 59 00	1033
SECRÉTARIAT, BUREAUTIQUE, ACCUEIL, ADMINISTRATION								
• Bureautique								
Bureautique	1		■ 200 / 0	91	Greta de l'Essonne	Corbeil-Essonnes	01 64 90 91 91	1034
	1		■ 200 / 0	91	Greta de l'Essonne	Étampes	01 64 90 91 91	1035
	1		■ 200 / 0	91	Greta de l'Essonne	Massy	01 64 90 91 91	1036
• Secrétariat – Assistanat – Administration – Accueil								
Accès à la qualification des métiers de secrétariat et d'accueil	1		■ 210 / 70	78	Greta des Yvelines	Achères	01 34 91 71 50	1037
Parcours de découverte des métiers du tertiaire en EEP	1	●	■ 21 / 0	78	Greta des Yvelines	Achères	01 34 91 71 50	1038
Titre professionnel secrétaire assistant	4	★ ● ○	■ 650 / 210	77	Greta Seine-et-Marne	Meaux	01 64 26 02 50	1039
	4	★ ● ○	■ 650 / 210	78	Greta des Yvelines	Achères	01 34 91 71 50	1040
	4	★ ○	■ 880 / 210	78	Greta des Yvelines	Achères	01 34 91 71 50	1041
	4	★ ● ○	■ 650 / 210	91	Greta de l'Essonne	Étampes	01 64 90 91 91	1042
	4	★ ● ○	■ 650 / 210	92	Greta des Hauts-de-Seine	Colombes	01 46 99 92 92	1043
	4	★ ○	■ 777 / 140	93	Greta Seine-Saint-Denis	Saint-Denis	01 49 37 92 55	1044
	4	★ ○	■ A 672 / 896	94	Greta Val-de-Marne	Chennevières-sur-Marne	01 45 16 19 19	1045
	4	★ ● ○	■ 650 / 210	94	Greta Val-de-Marne	Créteil	01 45 16 19 19	1046
	4	★ ○	■ A 750 / 0	94	Greta Val-de-Marne	Créteil	01 45 16 19 19	1047
	4	★ ○	■ 945 / 280	94	Greta Val-de-Marne	Créteil	01 45 16 19 19	1048
Titre professionnel secrétaire assistant – CCP1 assister une équipe dans la communication des informations et l'organisation des activités	4	★ ○	■ 296 / 0	78	Greta des Yvelines	Achères	01 34 91 71 50	1049
Titre professionnel secrétaire assistant médico-social	4	★ ● ○	■ 750 / 210	75	Greta Metehor Paris	Paris	01 44 85 85 40	1050
	4	★ ○	■ A 532 / 0	75	Greta Metehor Paris	Paris	01 44 85 85 40	1051
	4	★ ○	■ 686 / 210	75	Greta Metehor Paris	Paris	01 44 85 85 40	1052
	4	★ ● ○	■ 750 / 210	77	Greta Seine-et-Marne	Melun	01 64 26 02 50	1053
	4	★ ● ○	■ 750 / 210	78	Greta des Yvelines	Saint-Germain-en-Laye	01 34 91 71 50	1054
	4	★ ○	■ 651 / 140	78	Greta des Yvelines	Saint-Germain-en-Laye	01 34 91 71 50	1055
	4	★ ○	■ 651 / 280	91	Greta de l'Essonne	Savigny-sur-Orge	01 64 90 91 91	1056
4	★ ● ○	■ 750 / 210	93	Greta Seine-Saint-Denis	Montreuil	01 49 37 92 55	1057	

VALIDATION : ☆ ATTESTATION ★ CERTIFICATION

FINANCEMENT : ○ MOBILISATION POSSIBLE DU CPF ● CONVENTIONNÉE

FORMATION : ■ EN PRÉSENTIEL □ EN DISTANCIEL ▣ MIXTE (EN PARTIE À DISTANCE) A ALTERNANCE

INTITULÉ DE LA FORMATION	NIVEAU	CARACTÉRISTIQUES (voir légendes)				DURÉE (H) Centre/Entreprise	DÉPART	STRUCTURE	VILLE	TÉLÉPHONE	N°
• Secrétariat – Assistanat – Administration – Accueil (suite)											
Titre professionnel secrétaire assistant médico-social	4	★	○	□	■	644 / 210	93	Greta Seine-Saint-Denis	Montreuil	01 49 37 92 55	1058
	4	★	●	○	■	750 / 210	94	Greta Val-de-Marne	Charenton-le-Pont	01 45 16 19 19	1059
	4	★	○	A	■	455 / 1365	94	Greta Val-de-Marne	Charenton-le-Pont	01 45 16 19 19	1060
	4	★	○	■	■	650 / 210	94	Greta Val-de-Marne	Charenton-le-Pont	01 45 16 19 19	1061
	4	★	○	■	■	651 / 210	94	Greta Val-de-Marne	Créteil	01 45 16 19 19	1062
BTS support à l'action managériale	5	★	○	A	■	1350 / 0	75	Greta Metehor Paris	Paris	01 44 85 85 40	1063
TRANSPORT, LOGISTIQUE											
Accès à la qualification aux métiers de la logistique – niveaux 4 et 5											
Titre professionnel agent magasinier	1				■	105 / 0	94	Greta Val-de-Marne	Cachan	01 45 16 19 19	1064
	3	★	●	○	■	450 / 140	91	Greta de l'Essonne	Savigny-sur-Orge	01 64 90 91 91	1065
	3	★	○		■	450 / 105	91	Greta de l'Essonne	Savigny-sur-Orge	01 64 90 91 91	1066
	3	★	○	A	■	248 / 1309	94	Greta Val-de-Marne	Chennevières-sur-Marne	01 45 16 19 19	1067
	3	★	○		■	490 / 196	94	Greta Val-de-Marne	Chennevières-sur-Marne	01 45 16 19 19	1068
	3	★	○		■	450 / 140	94	Greta Val-de-Marne	Chevilly-Larue	01 45 16 19 19	1069
Titre professionnel conducteur du transport routier de marchandises sur porteur	3	★	●	○	■	469 / 70	91	Greta de l'Essonne	Cerny	01 64 90 91 91	1070
	3	★	○		■	420 / 35	91	Greta de l'Essonne	Cerny	01 64 90 91 91	1071
Bac pro organisation de transport de marchandises	4	★	○		■	700 / 0	95	Greta du Val d'Oise	Argenteuil	01 34 48 59 00	1072
	4	★	○		■	550 / 210	94	Greta Val-de-Marne	Cachan	01 45 16 19 19	1073
Titre professionnel technicien en logistique d'entreposage	4	★	○	A	■	686 / 1050	94	Greta Val-de-Marne	Chennevières-sur-Marne	01 45 16 19 19	1074
	4	★	○		■	567 / 196	94	Greta Val-de-Marne	Chennevières-sur-Marne	01 45 16 19 19	1075
Titre professionnel technicien supérieur en méthodes et exploitation logistique	5	★	○		■	700 / 280	91	Greta de l'Essonne	Savigny-sur-Orge	01 64 90 91 91	1076
VALIDATION DES ACQUIS : VAE, ACCOMPAGNEMENT											
Accompagnement à l'élaboration du projet professionnel											
Accompagnement VAE	1		●		■	30 / 0	93	GIP FCIP Académie de Créteil	Saint-Denis	01 57 02 67 74	1077
	1	★	○		■	24 / 0	91	Greta de l'Essonne	Évry	01 64 90 91 91	1078
	1	★	○		■	24 / 0	92	Greta des Hauts-de-Seine (DABM)	Asnières-sur-Seine	01 47 75 97 30	1079
	1	★	○		■	24 / 0	92	Greta des Hauts-de-Seine (DABM)	Boulogne-Billancourt	01 47 75 97 30	1080
	1	★	○		■	24 / 0	92	Greta des Hauts-de-Seine (DABM)	Nanterre	01 47 75 97 30	1081
	1	★	○		■	30 / 0	95	Greta du Val d'Oise	Cergy	01 34 48 59 00	1082
	1	★	○		■	30 / 0	95	Greta du Val d'Oise	Sarcelles	01 34 48 59 00	1083
	1	★	○		■	135 / 0	91	Greta de l'Essonne	Évry	01 64 90 91 91	1084
Accompagnement VAE - BP coiffure	1	★	○		■	48 / 0	75	Greta GPI2D Paris	Paris	01 40 64 13 80	1085
Accompagnement VAE - CAP accompagnant éducatif petite enfance	1	★	○		■	48 / 0	75	Greta GPI2D Paris	Paris	01 40 64 13 80	1086
Accompagnement VAE – Diplôme d'État d'aide-soignant - Diplôme d'État d'auxiliaire de puériculture	1	★	○		■	48 / 0	75	Greta GPI2D Paris	Paris	01 40 64 13 80	1087
Accompagnement VAE – diplômes du secteur social : DEME DEES DEETS	1	★	○		■	21 / 0	75	GIP FCIP Académie de Paris	Paris	01 44 62 39 02	1087
Accompagnement VAE – diplômes ou certifications du domaine industriel	1	★	○		■	48 / 0	75	Greta GPI2D Paris	Paris	01 40 64 13 80	1088

VALIDATION : ☆ ATTESTATION ★ CERTIFICATION

FINANCEMENT : ○ MOBILISATION POSSIBLE DU CPF ● CONVENTIONNÉE

FORMATION : ■ EN PRÉSENTIEL □ EN DISTANCIEL ▣ MIXTE (EN PARTIE À DISTANCE) A ALTERNANCE

INTITULÉ DE LA FORMATION	NIVEAU	CARACTÉRISTIQUES (voir légendes)			DURÉE (H) Centre/Entreprise	DÉPART	STRUCTURE	VILLE	TÉLÉPHONE	N°
Accompagnement VAE – du CAP au BTS	1	★	○	■	21 / 0	75	GIP FCIP Académie de Paris	Paris	01 44 62 39 02	1089
Accompagnement VAE – du CAP au BTS, DSAA ou certifications dans les secteurs des métiers d'art et de la création	1	★	○	▣	24 / 0	75	Greta CDMA Paris	Paris	01 44 08 87 77	1090
Renforcement des compétences écrites et orales pour les bénéficiaires dans une démarche VAE	1			■	128 / 0	94	Greta Val-de-Marne	Cachan	01 45 16 19 19	1091
	1			■	128 / 0	94	Greta Val-de-Marne	Chennevières-sur-Marne	01 45 16 19 19	1092

NOTES

A series of horizontal dotted lines for writing notes.

NOTES

A series of 20 horizontal dotted lines for writing notes.

NOTES

A series of 20 horizontal dotted lines for taking notes.

Académie de Versailles :

DRAFPIC - GIP Compétences
Formation Continue
Tél. 01 30 83 48 85
19 avenue du Centre
78280 GUYANCOURT
accueil@gip-competences.fr
www.gip-competences.fr

Académie de Paris :

DRAFPIC - GIP FCIP
Formation Continue
Tél. 01 44 62 39 00
12 Boulevard d'Indochine
75933 PARIS CEDEX 19
info.greta@ac-paris.fr
<https://dafpic.scola.ac-paris.fr>

Académie de Créteil :

DRAFPIC - GIP FCIP
Formation Continue
Tél. 01.57.02.6710
12 rue Georges Enesco
94025 CRETEIL CEDEX
gipfcip@ac-creteil.fr
www.forpro-creteil.org

Éditeur

Réseau des GRETA de la Région
académique Île-de-France

Date de parution

Septembre 2024

Conception Graphique

DRAFPIC des académies d'Île-de-France



Retrouvez toute notre offre en ligne

www.greta-iledefrance.fr



De nombreuses formations du réseau des GRETA sont conventionnées par la Région Île-de-France et France Travail,
avec le concours financier du Fonds Social Structurel d'Investissement

