

LE MAGAZINE DE LA CCI DE L'ALLIER

L'ECO

..... DU BOURBONNAIS

GRAND PROJET

P6 | LE PROJET EMILI D'IMERYS
S'INSTALLE DANS L'ALLIER

SUCCESS STORY

P16 | LES VÉRITÉS
DU MARÉCHAL DE LA PALICE
100 ANS DE BON GOÛT

DÉJÀ DEMAIN

P22 | FORMER AUTREMENT



1^{er} ACCÉLÉRATEUR DES ENTREPRISES

PROFESSIONNELS

FAITES PASSER VOTRE ENTREPRISE AU VERT



SANS VOUS METTRE DANS LE ROUGE.

Achat de véhicule propre, travaux d'économie d'énergie, achat de matériel économe...
Réussissez la transition énergétique de votre entreprise avec des solutions
de financement adaptées à vos projets.

AGIR CHAQUE JOUR DANS VOTRE INTÉRÊT
ET CELUI DE LA SOCIÉTÉ



CENTRE FRANCE

Solutions de financements soumises à conditions, réservées aux personnes agissant pour les besoins de leur activité professionnelle et octroyées sous réserve d'étude et d'acceptation du dossier par les Caisses régionales de Crédit Agricole, prêteurs. Renseignez-vous auprès de votre conseiller.
Caisse régionale de Crédit Agricole Mutuel de Centre France - Société coopérative à capital variable agréée en qualité d'établissement de crédit. Siège social : 3, avenue de la Libération - 63045 Clermont Ferrand Cedex 9 - SIREN 445 200 488 RCS Clermont Ferrand - Société de courtage d'assurance inscrite au Registre des Intermédiaires en Assurance sous le n° 07 023 162. Découvrez notre politique de protection des données personnelles sur notre site internet www.credit-agricole.fr/ca-centrefrance ou en agences. Crédit photo : Getty Images.

Recruter une personne
sans permis de conduire ?

Un salarié n'a pas de permis ?

NOUS AVONS LA SOLUTION !

Garage LEBRETON



AIXAM

N°1 du sans permis

Coffre volumineux
(422 L)

Vitres électriques

Chauffage
dégivrage

2,8 m³ de
volume de
chargement

Sièges confortables
portières automobiles

e-MINAUTO
A partir de
12 249 €

e-TRUCK
A partir de
19 549 €

**Le garage LEBRETON vous propose une location longue durée
4 ans / 40 000 Kms sur une e-Minauto électrique
3 000 € HT (1^{er} loyer) + 50 € HT / mois pendant 48 mois (ou 40 000 Kms)
Pour une e-truck, veuillez nous contacter dans nos points de vente**

ZI Du Coquet - ST GERMAIN DES FOSSÉS
Tél : 04 70 58 27 61

209 avenue de président Auriol - MONTLUÇON
Tél : 04 70 03 81 24



Jean-Claude PÉROT
Président de la CCI Allier

LE PROJET EMILI, UNE CHANCE POUR NOTRE ÉCONOMIE

Depuis l'annonce faite par Iméry's de retenir le site d'Echassières pour son projet EMILI, d'extraction et de production de lithium pour batteries, les débats, au-delà de l'officiel débat public, déchaînent les passions.

En effet, certains voient en ce projet une menace pour notre environnement, quand d'autres identifient une réelle opportunité de dynamiser cette partie du territoire bourbonnais où il fait bon vivre.

En tant que chef d'entreprise, je ne peux que me réjouir de l'annonce de ce projet d'envergure, pourvoyeur d'un millier d'emplois directs et indirects, soutenu par la mise en place d'un nouvel écosystème. Par sa concrétisation, ce projet encouragera incontestablement le développement des activités de nos commerçants et plus largement de nos entreprises. L'exploitation de la mine, telle qu'elle est envisagée par Iméry's, est bien loin des modes d'exploitation d'il y a 50 ans. Pour preuve, le haut niveau de technicité déployée et la conscience environnementale qui, couplés aux autres garanties annoncées par Iméry's, nous incitent à croire en une réalisation vertueuse du projet.

Accompagnons le projet EMILI d'Iméry's sur notre territoire afin qu'il soit une vraie réussite économique, sociale et sociétale.

SOMMAIRE

#STRATÉGIE P8 L'ÉCONOMIE DU SPORT DANS L'ALLIER : PLUS VITE, PLUS HAUT, PLUS FORT !	#SUCCESS STORY P16 LES VÉRITÉS DU MARÉCHAL DE LA PALICE 100 ANS DE BON GOÛT	#DÉJÀ DEMAIN P22 FORMER AUTREMENT	#CCI PARTENAIRE P25
	#ÉCO DES TERRITOIRES P18		#VIE DES ÉLUS P28
			#PORTRAITS P29



PRODUCTION

Implantez votre production au sein d'un centre pénitentiaire

Au sein du Centre Pénitentiaire de Moulins Yzeure, le Ministère de la Justice met 300 m² d'ateliers de travail à la disposition des entreprises de l'Allier, pour implanter tout ou partie de leur production.

Quels avantages pour elles ?

- Pas de loyer à payer
- Une rémunération à 45% du SMIC horaire brut, uniquement pour les heures travaillées et avec l'assurance de remplacer un opérateur absent quasiment sans délai
- Une gestion des paies prise en charge gratuitement par l'administration pénitentiaire.

Produire intramuros, c'est :

- Enrichir votre politique RSE
- Maintenir vos savoir-faire sur le territoire,
- Produire à coût raisonné,
- Participer activement à la lutte contre la récidive.

En savoir plus :

- ☎ Nadine Menguy / ☎ 06 25 34 06 45
- 🌐 www.travail-prison.fr

TERRITOIRES

Inquiétudes autour de France Ruralités Revitalisation (ex ZRR)

À compter du 1^{er} juillet 2024, France Ruralités Revitalisation sera mis en place, en fusionnant les dispositifs des ZRR (Zones de Revitalisation Rurale), des BER (Bassins d'Emploi à Redynamiser) et des Zorcomir (ZONES de Revitalisation des COMmerces en Milieu Rural). Des allègements fiscaux « simplifiés » sont annoncés mais un nouveau zonage est organisé pour bénéficier de l'aide au développement des territoires ruraux. Le premier niveau « socle » regroupera les communes des EPCI répondant à une double condition : une densité de population inférieure ou égale à la densité médiane nationale des EPCI-FP* métropolitains et un revenu disponible par habitant médian. Un maillage devenu intercommunal, qui pourrait engendrer l'éviction de certaines communes, 2 000 selon l'Association des Maires de France, qui vient d'appeler à un moratoire pour toutes les communes qui le demandent.

Depuis 1995, les Zones de Revitalisation Rurale (ZRR) regroupent un ensemble de communes reconnues comme fragiles sur le plan socio-économique. Afin de favoriser leur développement, des aides fiscales et sociales soutiennent, sous conditions, la création ou la reprise d'entreprise comme l'exonération d'impôt sur



les bénéfices, de contribution économique territoriale (CFE, CVAE) ou de cotisations patronales d'assurances sociales et d'allocations familiales.

En savoir plus :

- 🌐 www.banquedesterritoires.fr
- ou www.aides-territoires.beta.gouv.fr

* Etablissements Publics de Coopération Intercommunale à Fiscalité Propre

ACCESSIBILITÉ

Mise en place du **Fonds Territorial d'Accessibilité**

Faute de moyens, près d'un million d'établissements recevant du public (ERP) en France ne seraient pas à jour de leurs obligations en matière d'accueil de personnes à mobilité réduite. Afin d'accélérer le processus de mise en conformité, un « fonds territorial d'accessibilité » spécifique aux ERP privés de 5^e catégorie est mis en place par l'État. Il est doté d'une enveloppe de 300 millions d'euros jusqu'en 2028, et permettra de subventionner à hauteur de 50%, les dépenses de travaux et d'équipements de mise en conformité. En 2024, une priorité sera accordée aux ERP situés au sein des communes accueillant les épreuves des Jeux olympiques et paralympiques de 2024. Néanmoins, les établissements de l'Allier peuvent entièrement prétendre à ce fonds, en déposant un dossier sur www.asp-public.fr/aides/fonds-territorial-accessibilite.



ORIENTATION

Stages de seconde : la bonne idée pour faire connaître ses atouts et métiers



Dès le mois de juin 2024, un stage obligatoire sera instauré pour l'ensemble des élèves de seconde générale et technologique. Ce stage d'observation se déroulera en entreprise, en administration ou en association pendant deux semaines. Chaque lycéen pourra ainsi approfondir sa découverte des métiers et être aidé à préparer ses choix d'orientation. Les équipes de la CCI vont promouvoir ces nouvelles périodes de stage en entreprise, mais la partie administrative restera à la charge des établissements scolaires.

En dehors de cette obligation sur le temps scolaire, la CCI Allier, aux côtés du Conseil Régional AuRA et du Fonds Social Européen, est également sollicitée pour plus de

400 conventions de mini-stages par an dans l'Allier. Des stages non-obligatoires, à l'initiative d'élèves volontaires et de leurs familles, qui se déroulent, eux, pendant les vacances scolaires. Deux manières de faire découvrir son entreprise, sa filière ou ses métiers en intégrant des lycéens, professionnels et acteurs de demain.

Renseignements :

📞 Nathalie Bourin-Delaire / ☎ 04 70 02 50 51
✉ n.bourin-delaire@allier.cci.fr



GRAND PROJET

Le projet EMILI d'Imerys s'installe dans l'Allier

Le groupe Imerys, leader mondial des spécialités minérales pour l'industrie, a confirmé les sites d'implantation retenus pour déployer son projet EMILI, d'extraction et de production intégrée de lithium pour batteries.

C'est le site de la Loue, une zone industrielle de la commune de Saint-Victor, qui accueillera la future usine de conversion, transformant du concentré de mica lithinifère issu des Kaolins de Beauvoir à Echassières, en hydroxyde de lithium. Les étapes nécessaires jusque-là se mèneront toutes dans l'Allier, avec notamment une usine de concentration sur le site d'Echassières. Le concentré de mica sera ensuite acheminé par 15 km de canalisations enterrées vers une station de chargement créée à La Fontchambert (Saint-Bonnet-de-Rochefort et Naves), avant envoi par trains vers le site de conversion. Imerys a ainsi fait le choix de structurer une filière industrielle où l'ensemble des étapes sont aussi rapprochées que possible, pour un lithium le plus décarboné possible.

Développer une filière européenne compétitive

Les 34 000 tonnes produites chaque année (sur au moins 25 ans), permettront d'équiper l'équivalent de 700 000 véhicules électriques par an. Cette exploitation de lithium deviendrait la deuxième plus importante en Europe. Imerys « se réjouit de pouvoir mettre en œuvre, en faisant usage d'infrastructures existantes, une logistique qui limite le recours au transport par camion, conformément à son engagement de privilégier les solutions les plus vertueuses d'un point de vue environnemental et social ». Le projet EMILI veut mettre du lithium « Made in France » sur le marché en 2028 et doit créer un millier d'emplois localement, dont 500 à 600 emplois directs. Une première campagne de tests en laboratoire a permis, en juin 2023, de produire de l'hydroxyde de lithium de qualité batterie à partir du granite de la carrière de Beauvoir. Le projet est entré dans une phase de débat public*, sous l'égide de la Commission Nationale du Débat Public (CNDP). Jusqu'au 7 juillet, les habitants directement impactés par le projet, mais aussi l'ensemble des publics, sont invités à s'informer sur ce projet et à donner leur avis, via des réunions publiques, des ateliers ou un répondeur téléphonique dédié.



PROCHAINES RÉUNIONS :
 22 avril (St Pourçain-sur-Sioule)
 14 mai (Saint-Eloy-les-Mines)
 23 mai (Clermont-Ferrand)
 30 mai (Vichy)
 20 juin (Echassières)
 22 juin (Montluçon)
 8 juillet (Gannat)

***Pour rappel : Le débat public est une procédure légale, inscrite dans le Code de l'environnement, qui permet à toute personne d'exercer une influence dans l'élaboration d'une politique publique ou d'un projet à forts enjeux socio-économiques ou environnementaux.**

DÉPLACEZ-VOUS AUTREMENT



Au travail, j'y vais en **CVÉLO***

365

Location 279 € / an
soit 0,79 € / jour

* service de location de vélo à assistance électrique

Plus d'infos
maelis.eu
reta.cvelo.maelis.eu

Avec la prime transport, vous ne payez que la moitié de vos abonnements bus, vélo.

MAELIS
MON CO
CVÉLO



Organisme Compétent en **Radioprotection** (OCR) pour le secteur industriel et médical

Organisme agréé pour la gestion du risque **radon**

Accompagnement et Audits de Systèmes de management qualité, environnement, santé/sécurité (MASE) et inspection (COFRAC)

LeRP'iste
Radioprotection
Prévention des Risques

Patrice ROMANE - 06 88 79 20 33 - lerpiste@gmail.com



Cécométal
Constructions Métalliques

ÉTUDE - FABRICATION - POSE

- Pour la réalisation de vos ouvrages ou structures métalliques, menuiseries, bardage-couverture-étanchéité.
- Votre interlocuteur de la conception à la réalisation de vos projets

3 rue de l'Industrie - Bellevue - 03600 COMMENTRY
Tél. 04 70 29 57 22 - Fax 04 70 29 97 34
email : accueil@cecometal.fr - www.face-sa.fr



MAISON DABRIGEON

SERVICES FUNÉRAIRES

MARBRERIE

PRÉVOYANCE OBSÈQUES

CHAMBRES FUNÉRAIRES

19 rue des Bartins
03200 VICHY
04 70 96 14 14

34 rue du Président Roosevelt
03120 LAPALISSE
04 70 99 14 53

PF.MEUNIER
3 rue Antoine Fayard
03150 VARENNES-SUR-ALLIER
04 70 45 06 93

PF.GENESTIER
ZA La Carmone
03500 ST-POURCAIN-SUR-SIOULE
04 70 45 41 87

PF.ROCHER
15 Grande Rue
03800 GANNAT
04 70 90 02 84

Permanence décès 24h/24 et 7j/7
www.pfdabrigeon.com

✉ Bénédicte ROLLET

L'ÉCONOMIE DU SPORT DANS L'ALLIER : PLUS VITE, PLUS HAUT, PLUS FORT !



A

aujourd'hui plus que jamais, le sport est une économie à part entière et un fort vecteur d'activité et d'attractivité pour les territoires, mais aussi pour les entreprises, commerces et acteurs du tourisme. Dopé par la locomotive vichyssoise, le département reçoit des sportifs et évènements du monde entier et les collectivités investissent pour le bien-être et la santé de leurs habitants.



CHIFFRES CLÉS

ALLIER ET SPORT

35 [Progress bar with 35 segments]

25 000 [Progress bar with 25,000 segments]

97 [Progress bar with 97 segments]

1 000 [Progress bar with 1,000 segments]

26 [Progress bar with 26 segments]

2 [Progress bar with 2 segments]



DES CHANTIERS POURVOYEURS D'ACTIVITÉ POUR LES ENTREPRISES LOCALES

Depuis plusieurs années, la rénovation et la création des infrastructures sportives s'affichent comme étant une priorité pour les collectivités. 50 M€ pour Vichy Communauté et le CREPS pour un pôle d'excellence de la performance sportive, 1,5M€ pour Moulins Communauté sur des courts de tennis couverts, 9,5M€ pour le Sporting Tennis de Vichy Communauté, 10M€ pour le complexe Paul Constans de Montluçon, 11M€ à venir sur les piscines de la communauté de communes Saint-Pourçain Sioule Limagne... Des projets d'envergure et autant de travaux plus modestes chaque année, qui sont un important apporteur d'affaires pour les entreprises de BTP. « Sur le complexe Paul Constans, nous avons fait travailler plus de 80% d'entreprises régionales, dont le plus souvent des entreprises très locales. Nous portons les investissements de ces infrastructures pour ensuite confier leur exploitation aux clubs et associations, expertes de leur sport », précise Montluçon Communauté.

Des projets d'envergure et autant de travaux plus modestes chaque année, qui sont un important apporteur d'affaires pour les entreprises de BTP. « Sur le complexe Paul Constans, nous avons fait travailler plus de 80% d'entreprises régionales, dont le plus souvent des entreprises très locales. Nous portons les investissements de ces infrastructures pour ensuite confier leur exploitation aux clubs et associations, expertes de leur sport », précise Montluçon Communauté.

MONTLUÇON COMMUNAUTÉ MISE SUR LE SPORT NATURE, LA JEUNESSE ET LES DISCIPLINES ÉMERGENTES

Le territoire montluçonnais a su se faire une renommée sur l'accueil de délégations sportives, dites affinitaires, comme le Championnat de France militaire universitaire ou les Rencontres Chorégraphiques de la Fédération de Danse. La collectivité se concentre aussi sur l'accompagnement des disciplines émergentes comme le paint-ball et les championnats dédiés aux étoiles de demain, tel le Championnat de France, et junior de natation. « Ces rassemblements déplacent les foules réunissant sportifs, accompagnateurs et spectateurs et permettent un très haut taux de remplissage des hébergements touristiques locaux. Notre position centrale en France, et avec des coûts compétitifs en matière de transports, d'hébergement ou de restauration sont nos forces, tout en ciblant des publics peu accueillis ailleurs dans l'Allier. Nous cherchons par ailleurs à attirer des séjours pour des formations sportives diplômantes », précise la collectivité. Nichée dans un



écran naturel préservé, Montluçon Communauté investit également aujourd'hui et demain, dans le sport nature et co-organise par exemple le Trail Lavault-St-Anne Montluçon Communauté. Prochain objectif : rénover tous les sites naturels d'escalade, via ferrata et les gorges du Cher.

Chaque année, Montluçon accompagne une centaine de clubs et associations sportives avec un budget de 1 million d'euros. 2023 a aussi vu le lancement du dispositif « Coupon Sport » à Montluçon, via une aide financière de 30 € sur les licences sportives (adultes et enfants), sans conditions de ressources.

SAINT-POURÇAIN-SIOULE LIMAGNE LANCE SES JEUX COMMUNAUTAIRES

Du 14 au 30 juin 2024, la Communauté de communes Saint-Pourçain-Sioule Limagne invite tous les habitants du territoire à faire entrer le sport dans leur quotidien avec des rencontres sportives, des challenges, du sport en salle gratuit pour les agents de la collectivité ou du sport en entreprise.

Ancienne cheffe de Cabinet du Ministre des Sports David Douillet, Véronique Pouzadoux, maire de Gannat et Présidente de la Communauté de communes a insufflé un vent sportif dans ses mandats et auprès de ses équipes.



« Travailler auprès d'un sportif de très haut niveau m'a appris à travailler sur une meilleure écoute de soi et des autres, mais aussi à accepter l'échec comme une remise en question positive. Refaire pour évoluer et s'améliorer, apprendre à s'écouter soi-même, c'est ce que j'essaye d'impulser à toutes les équipes et aux habitants de nos communes. Le sport permet de prendre du temps, de changer nos habitudes et le regard porté sur soi-même sans nécessiter la mise en place de gros moyens. Alors on favorise des découvertes de sport et initiations pour les agents ou on relève ensemble le challenge mobilité de la Région. Avec le vice-président Stéphane Coppin et les équipes, nous avons pensé ces jeux communautaires comme une émulation de tout le territoire, enfants, adultes, vie associative mais aussi comme un moyen d'aider les dirigeants à faire entrer les bienfaits et valeurs du sport dans leurs entreprises. Parce qu'un salarié heureux, c'est aussi un habitant heureux ! » Véronique Pouzadoux, maire de Gannat et Présidente de la Communauté de communes Saint-Pourçain Sioule Limagne

SECANIM JOUE PLUS COLLECTIF !

L'entreprise d'équarrissage Secanim-Sud Est, basée à Bayet, souhaite aligner son équipe de foot interne, dans un des tournois de ces Jeux Communautaires.



« À l'initiative d'un de nos agents de collecte, nous avons lancé un appel aux 130 salariés du site, afin de monter une équipe de foot. Rien n'a été imposé, mais on compte aujourd'hui une vingtaine de joueurs, dont 5 féminines. L'entreprise a financé l'achat de maillots et ballons, et nous avons déjà organisé deux matchs amicaux contre des équipes locales. En plus de fédérer des personnes venues de différents services, les après-matches sont l'occasion d'importants moments d'échanges. Les personnes découvrent les impératifs et difficultés des uns et des autres. C'est très enrichissant et ça aide à la compréhension des différents métiers et postes ».

Julien Augias, responsable de collecte

LE SPONSORING D'ENTREPRISES, UNE AIDE ESSENTIELLE



Dans l'Allier comme ailleurs, nombreux sont les petits et grands clubs sportifs qui ne pourraient exister sans le sponsoring des entreprises. Au-delà du prétexte d'un logo affiché sur un maillot, les acteurs économiques participent surtout activement au dynamisme de leur territoire.

L'Association Sportive de Tennis de Table Montbeugny Auvergne (ASTTMA) fait partie des très belles équipes nationales de la discipline. 80 licenciés et 7 équipes font vibrer les supporters locaux réunis en nombre, notamment pour soutenir l'équipe 1 évoluant en Nationale 3.

“

« Nous avons un budget annuel de 50 000 euros, mais dans un village de 700 habitants, l'accès aux subventions est logiquement limité. Moulins Communauté, qui nous permet de profiter du très beau Complexe de la Raquette, n'a pas la compétence sport et on subit aussi la confidentialité de notre sport. Aujourd'hui, une quarantaine d'entreprises, dont beaucoup de fidèles et de petites structures, nous permettent de boucler 50% de notre budget. Sur les matchs à domicile, nous organisons un espace VIP pour les accueillir confortablement et nous communiquons sur leur aide, mais tous le font avant tout pour soutenir un petit club, un territoire et valoriser des performances sportives. Cette recherche de partenariats est permanente, car essentielle pour la survie de notre club ! », explique Bertrand Alby, le président du club. Arnaud Chandieux, président de la SAS Chandieux, est l'un des fidèles sponsors : « Je sponsorise l'ASTTMA tout d'abord parce que j'aime ce sport et que je le pratique, mais aussi pour les valeurs de l'équipe qui ressemblent beaucoup à celles de notre entreprise. La portée nationale du club nous permet aussi de communiquer sur tout le territoire français et auprès de nos 5000 clients ».



Pour le club professionnel de basket de la JAV, le sponsoring est tout aussi important et représente près de 40% du budget de cette saison. Un financement privé en hausse avec 225 partenaires cette année, contre 190 en 2023 et 80 en 2022. À l'issue des matchs, ces acteurs de l'économie locale se rencontrent et échangent dans un cadre informel et décontracté, souvent très positif et propice à des partenariats facilités.



Laure CHAPERON
Expert-Comptable
Commissaire-aux-comptes

20 Avenue Jean Jaurès
03700 BELLERIVE SUR ALLIER
04.70.30.96.00
lchaperon@gestion4.fr



Corinne CHASSAGNE-ROY
Expert-Comptable
Commissaire-aux-comptes

3 Avenue Marx Dormoy
03100 MONTLUCON
04.70.09.70.10
cchassagne-roy@gestion4.fr

Gestion 4 représente :

- 10 associés et 160 collaborateurs
- Une culture d'entreprise omniprésente
- Un ensemble de valeurs partagé par tous
- Un engagement mutuel au service de nos clients



Ets DE AMORIN

Tôlerie Fine - Poinçonnage et Pliage CN - Découpe Laser
Construction Métallique - Mécano Soudure
Chaudronnerie Industrielle - Tuyauterie
Serrurerie - Cloison Aluminium - Thermo Laquage

Sault - 03410 PREMILHAT Tél : 04 70 29 31 87
www.de-amorin.fr E-mail : contact@de-amorin.fr

**VOUS SOUHAITEZ COMMUNIQUER
AUPRÈS DES PROFESSIONNELS ?**



**Réservez
cet emplacement**



Contactez nous au :

Tél. 04 70 06 22 22 - Port. 06 75 04 70 80
Mail : commercial@typocentre.fr

SARL REMMEAU

Terrassement - assainissement
Branchement tout à l'égout
Aménagement abords de maisons
Réseaux divers
Captage et réutilisation d'eau de pluie

04 70 43 95 38 - 06 87 57 83 29

l'Ôme - 03210 Saint Menoux

contact@sarlremmeau.com



SARL PIGNOT

Didier REMMEAU

Particuliers &
Professionnels

VIDANGE

Fosse septique et toute eaux
DÉBOUCHAGE - NETTOYAGE
D'ÉGOUTS & CANALISATION
PASSAGE CAMÉRA
LOCATION WC CHIMIQUE
Bac à graisse

l'Ôme - 03210 Saint Menoux



06 07 05 33 38 - 04 70 43 95 38 / contact@sarlignot.com



@Photos CVC

Bénédicte ROLLET



RENCONTRE

LES VÉRITÉS DU MARÉCHAL DE LA PALICE

100 ANS DE BON GOÛT

Le savoureux bonbon « Les vérités du Maréchal de La Palice » a 100 ans ! Un centenaire dynamique, qui s'accompagne de projets de développement, portés par ces nouveaux dirigeants.



Dans leurs jolis papiers colorés, les Vérités du Maréchal de La Palice célèbrent un siècle de gourmandise, entre coque de caramel croustillant et cœur fondant de

pulpe de fruits, noisette ou café. Une recette unique en France aux dimensions généreuses, imaginée en 1923 par Jean Sauvadet, pâtissier et confiseur lapalissois. Depuis, les secrets de fabrication se sont transmis aux nouveaux dirigeants de son enseigne. Mais l'année dernière, l'arrêt de cette pâtisserie inquiète particulièrement deux de ses clients, Claude et Stéphanie Boisaubert, gérants de chambres d'hôtes sur Lapalisse. « C'était vraiment dommage que ce bonbon emblématique disparaisse, alors on a racheté la recette exclusive et on a investi afin de dynamiser sa production et commercialisation ». Claude Boisaubert, assureur retraité, renoue même avec sa formation et passion première de confiseur et réalise son emballage sur une très belle machine des années 50 entièrement rénovée. Le bonbon reste fabriqué en local à Cusset, par Laviel Confiserie Thermale, qui réalise ses complexes étapes d'assemblage depuis plusieurs décennies.



« Nous recevons un très bon accueil avec déjà plus de 25 revendeurs »

Un marché en plein renouveau

L'heure est désormais au développement avec deux nouveaux parfums griotte et poire, une active campagne de communication et la prospection de nouveaux points de vente. « Nous recevons un très bon accueil avec déjà plus de 25 revendeurs, notamment en GMS locales, dans la boutique de l'Aire d'autoroute des Vérités, de l'Huilerie de Lapalisse ou dans des épiceries du bassin de Vichy. Un site est également en ligne pour faciliter les ventes nationales. ». Des boîtes collector, décorées par l'illustrateur Thierry Dubois, vont également voir le jour, dont une de poche avec une déclinaison du bonbon en bille givrée, aux parfums des territoires traversés par la N7 (citron de Menton, myrtille bourbonnaise, lavande...). Prochainement, les nostalgiques du bon goût d'antan pourront préserver leurs Vérités dans de belles boîtes rééditant d'anciens visuels, avant de les savourer en lisant une des célèbres lapalissades imprimées sur l'emballage. Place aux gourmands !

Renseignements : ☎ 04 70 42 88 91
🌐 www.confiserie-aupuydesverites.com

L'association « 60 000 Rebonds » accompagne le renouveau des talents - Vichy

L'association nationale 60 000 Rebonds, qui aide les dirigeants à se relancer vite et bien après la perte de leur entreprise, s'implante dans l'Allier, à Vichy en octobre 2024. Daniel Paraiso, coach professionnel et certifié, est le référent de la création de cette antenne : « L'association 60 000 Rebonds veut changer le regard sur l'échec professionnel, qui n'est qu'une étape dans une vie et une carrière. Pour accompagner cette difficile étape, nous sommes en train de développer le réseau d'acteurs prêts à s'engager bénévolement à nos côtés, pour rendre cet accompagnement accessible à tous ». L'association offre en effet gratuitement un coaching individuel sur 7 séances, afin de « digérer » la perte d'une activité ou d'une entreprise, auprès d'un professionnel certifié et expérimenté, sélectionné et formé ensuite par l'association. Des ateliers en groupe sont aussi organisés, dans le but d'échanger sur les pratiques et questionnements, faire travailler l'intelligence collective et fédérer les entrepreneurs qui ont rebondi. Un système de parrainage/marrainage avec un chef d'entreprise du territoire complète le dispositif afin de soutenir et d'entraîner positivement les dirigeants en cessation

d'activité. Une formule efficace, avec un taux de réussite nationale de 94% auprès des personnes accompagnées.

**Réunion
d'information**
23 mai de 10h à 12h
CCI Vichy

©Yanis OURABAH



☎ 07 87 96 63 58 / ✉ claire.iehl@60000rebonds.com / 🌐 www.60000rebonds.com / 📍 Vichy

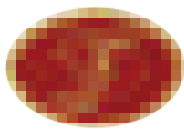


Art et Décors, de créatifs lumineux français - St Didier-la-Forêt

L'entreprise Art et Décors fabrique des luminaires décoratifs dans ses ateliers de Saint-Didier-la-Forêt depuis 1968. Un savoir-faire français qui dénote positivement dans le marché dominé par le « made in China » uniformisé. En parallèle de sa propre marque baptisée « Un Autre Regard », l'entreprise travaille en sous-traitance pour des centrales d'achat ou pour des grandes marques de la décoration. Les collections sont notamment présentées au salon International « Maison & Objet ». « Depuis une dizaine d'années, le made in France a un très bel impact et favorise le développement de produits à valeur ajoutée. Fabriquer en France n'est pas toujours simple, mais nous voulons porter un autre regard sur le marché et sur ce que nous voulons être. Nous considérons que l'absence de valeurs fortes est une absence d'ambition », confie son dirigeant et directeur artistique Stéphane Chmitelin. L'expertise d'une quinzaine de salariés s'organise dans une logique d'entreprise libérée, avec notamment une semaine de 4 jours depuis 20 ans et 6 semaines de congés payés : « Cela veut surtout dire que nous faisons confiance à l'intelligence collective, en limitant les rapports hiérarchiques, en favorisant les initiatives personnelles, la communication et la compréhension des besoins de chacun. » Un système qui marche avec une fidélisation des équipes et un beau développement de la marque !



En savoir plus : 🌐 www.unautre REGARD.com / ☎ 04 70 41 40 12 / 📍 3 rue de l'Andelot - St-Didier-la-Forêt



Château d'Ygrande

Un délicieux menu « 40 km max » au **château d'Ygrande**

Depuis 25 ans, Pierre-Marie Tissier a façonné avec passion le château d'Ygrande pour en faire un hôtel de charme 4 étoiles, avec des services de bien-être et un centre équestre renommé. L'engagement de l'établissement dans chaque étape de son quotidien est reconnu depuis 2 ans par le label de développement durable « Clé Verte ». Son restaurant gastronomique, L & Luy, ouvert à tous, midi et soir, prône également un art de vivre assumé entre excellence des produits, défense de l'environnement et promotion du riche territoire Bourbonnais. Le chef Cédric Denaux y affirme un



goût sûr pour la cuisine végétale et les herbes aromatiques rares, cultivées par son épouse Cathy, responsable des jardins et du service en salle. Installés depuis 4 ans, le couple de botanistes éclairés a notamment concocté un menu « 40 km max », une déclaration d'amour aux bons produits, sourcés au plus près du château (ou même dans ses jardins !), bio ou en culture très raisonnée. « *Tous les jours, on se dit qu'on a bien fait d'arriver dans ce jardin d'Éden ! Poulet du Bourbonnais, champignons, fruits, légumes, bœuf... Nous avons à cœur de faire connaître cette richesse, y compris aux locaux qui parfois l'oublent, en essayant de sublimer ces excellents produits* » s'enthousiasme le chef. Un menu bas-carbone volontairement accessible, pour une restauration durable et gourmande qui refuse l'élitisme.



📍 Le Mont - **Ygrande**

☎ 04 70 66 33 11

✉ reservation@chateauygrande.fr

🌐 www.chateauygrande.fr



Auvergne Débroussaillage s'attaque aux terrains difficiles - Gipcy

Matthieu Lafleuriel a créé une activité rare dans l'Allier, le débroussaillage en terrains difficiles. Depuis l'été 2023, Auvergne Débroussaillage offre ainsi des services recherchés sur des terrains en pente, sur les digues de rivière ou d'étang, pour des talus d'autoroutes, entretiens forestiers... « *Pour ne pas faire concurrence aux entreprises déjà installées, j'ai investi dans un robot de pente radiocommandé monté sur chenille. Il passe facilement et rapidement partout où le travail à la main est difficile. Je viens surtout en renfort et en complémentarité du travail des paysagistes* », explique le nouveau chef d'entreprise. Après un BP responsable d'exploitation agricole, Matthieu Lafleuriel a travaillé dans une coopérative, puis comme salarié agricole pendant 15 ans. « *À 45 ans, j'avais envie d'être à mon compte, c'était maintenant ou jamais ! J'en suis très heureux, même si la création d'entreprise n'est plus aussi accompagnée qu'avant en termes d'aides financières de l'Etat au démarrage. Par ailleurs, j'ai été soutenu et guidé par des collègues* ». Prochaine étape : le développement de l'activité par une prospection active, pour ne jamais se reposer sur ses lauriers !

☎ 06 30 05 18 98 / ✉ sas.auvergnedebroussaillage@gmail.com

📘 @Auvergne Debroussaillage / 📺 Gipcy





Le Pont du Soleil, gîte lauréat « Clef Verte » 2024 - Hyds

En 2017, Sonia Balhazard et son mari tombent sous le charme d'un moulin à eau de 1718, en plein cœur de la nature bourbonnaise à Hyds. Ils y ont aménagé avec goût, un gîte très confortable dans une longère typique de la région, affichant 90% de taux d'occupation en 2023. Ils sont les seuls nouveaux lauréats 2024 « Clef verte » de l'Allier, un label international valorisant le tourisme durable qui s'appuie sur la CCI Allier pour auditer les hébergements touristiques. De très nombreux points sont vérifiés, depuis les matériaux utilisés pour la rénovation jusqu'aux normes éco-responsables des flyers de communication. « C'est une belle reconnaissance de tous nos efforts et investissements. Nous avons pu prouver nos aménagements en termes d'anti-gaspillage de l'eau, d'installation d'une pompe à chaleur géothermique, de triple-vitrage ou de l'utilisation de produits d'entretien respectueux de l'environnement. Nous avons aussi un petit projet d'hydroélectricité pour participer à notre niveau, à la mise en place des énergies renouvelables. Un audit de contrôle aura lieu régulièrement dans une démarche d'évolution continue » expliquent les propriétaires. C'est donc dans un cadre charmant, propice à la déconnexion et à la découverte du Bourbonnais, que viendront séjourner de nombreux visiteurs, avec en plus la satisfaction de contribuer à la préservation de la nature.

« C'est une belle reconnaissance de tous nos efforts et investissements. Nous avons pu prouver nos aménagements en termes d'anti-gaspillage de l'eau, d'installation d'une pompe à chaleur géothermique, de triple-vitrage ou de l'utilisation de produits d'entretien respectueux de l'environnement. Nous avons aussi un petit projet d'hydroélectricité pour participer à notre niveau, à la mise en place des énergies renouvelables. Un audit de contrôle aura lieu régulièrement dans une démarche d'évolution continue » expliquent les propriétaires. C'est donc dans un cadre charmant, propice à la déconnexion et à la découverte du Bourbonnais, que viendront séjourner de nombreux visiteurs, avec en plus la satisfaction de contribuer à la préservation de la nature.

📍 Lieu-dit les Chartiers - Hyds

☎ 06 74 00 30 88



La boutique Optic 2000 de Commentry fait peau neuve

C'est en 2011 que Monsieur et Madame Minaud reprennent la gestion de la société Optique Gasne qui exploitent 3 magasins d'optique dont celui de Commentry sous l'enseigne Optic 2000. Ce dernier vient de terminer un cycle de rénovation de 3 ans, débuté en 2021 par la boutique située à Cosne d'Allier, avant celle de Montmarault en 2022. Ces dernières ont bénéficié d'un aménagement propre à Optique Gasne réalisé par des artisans locaux tout comme à Commentry : « Nous avons complètement réaménagé et rénové nos 3 boutiques, au service du bien-être de nos 7 salariés et de nos clients », explique Madame Minaud. Repensé pour coller au nouveau concept Optic 2000, le magasin de Commentry offre désormais une zone d'attente plus confortable, une salle de contrôle de vue plus spacieuse et une isolation phonique qui évite la résonance. Les dirigeants ont aussi misé sur des axes d'économies d'énergie et d'améliorations environnementales avec un climatiseur réversible et une isolation thermique dernière génération. Des engagements importants pour toute l'équipe, qui récupère déjà les anciennes lunettes pour des dons, ou pour le recyclage et la valorisation des matières premières.



📍 4 place du 14 Juillet - Commentry

☎ 04 70 64 31 59

Château du Bost

HÔTEL & RESTAURANT



9 27 rue de Beauséjour
Bellerive-sur-Allier

Information et réservation

04 70 59 59 59

chateau-du-bost.com

Le charme d'un Château. Hôtel-Restaurant élégant et chaleureux, pensé pour
vosre bien-être et vosre plaisir

Où La nature et les saisons inspirent ses deux
Chefs Stéphane Roesch et Thomas Illouz



Fusion
FM

94.0

NOUVEAU

dab+ **Clermont-Ferrand**

FORMER AUTREMENT

✎ Bénédicte ROLLET

P

our attirer des talents ou pour les garder engagés et motivés, la formation reste un levier important pour les entreprises. Mais face à des générations aux attentes différentes, à une quête de sens dans les missions, à la perte d'attractivité de certaines filières ou l'omniprésence du digital et des IA dans notre quotidien, la formation a de nombreux défis à relever dès aujourd'hui pour demain. Des tendances marquantes se dessinent pour suivre le mouvement et même tenter de le devancer.



La formation immersive par réalité augmentée, virtuelle ou mixte

C'est la grande tendance attrayante pour toutes les générations. Visites virtuelles, apprentissage de gestes techniques, scénario immersif de formation, tout ou presque semble possible. La plateforme de soutien scolaire GoStudent vient ainsi de lancer une plateforme immersive d'apprentissage des langues, qui facilite la prise de parole des plus jeunes. L'organisme Neotopi propose de courts modules de sensibilisation en réalité virtuelle autour du sexisme en entreprise ou sur le quotidien en situation de handicap, en se glissant dans la peau de personnes concernées. La réalité mixte vient même désormais compléter la réalité augmentée en permettant d'agir sur les objets virtuels comme s'ils étaient réels. La NASA utilise ainsi des projections holographiques, permettant de s'entraîner à de la maintenance. Une technologie très avancée, pas (encore ?) à la portée de toutes les bourses.

L'intelligence artificielle (IA) pour personnaliser les contenus

En analysant les performances, les difficultés, le cadre de référence ou les habitudes, les IA sont aujourd'hui de fidèles alliés de la personnalisation des contenus de formation « l'adaptive learning ». Une optimisation de l'efficacité de la formation, qui ne substitue pas à l'expertise humaine d'un formateur bien réel, aux côtés des apprenants. Les IA sont également des atouts indéniables dans l'écriture des contenus, la création de supports enrichis ou même pour interagir avec les stagiaires dans un jeu de rôle.

Microlearning, les courtes formations

La tendance est aux sessions d'apprentissage courtes et ciblées, qui engagent les apprenants sur un temps limité et optimisé. Une flexibilité appuyée par la digitalisation de contenus,

rendus plus pertinents et percutants grâce aux IA, sous forme de vidéo, infographie, audio... Les plateformes de gestion de l'apprentissage (LMS*) offrent une expérience plus riche, avec la personnalisation des avancées, des analyses en temps réel ou une interaction simplifiée avec les outils de production.

Faire travailler l'intelligence collective

De plus en plus d'entreprises ou de plateformes de formation encouragent l'intelligence collective, via des projets collaboratifs où chacun peut compiler et transmettre son expertise. Les apprenants peuvent ainsi interagir avec des pairs encourageants, soucieux de partager des connaissances. De dynamiques communautés d'apprentissage, à l'image de celle créée par le groupe CGR International, autour de sa méthode de formation CAP'S® (voir page suivante). Un vrai réseau d'experts s'est mis en place, afin de faire vivre des tutoriels en ligne, enrichir et actualiser la méthodologie ou gérer des problématiques.

Favoriser les soft skills

Les compétences comportementales, ou soft skills, prennent de plus en plus de place dans les recrutements, à l'image de Gustave, une école gratuite qui recrute sur la personnalité, sans condition de diplôme et qui forme aux métiers du bâtiment et de l'artisanat. Les programmes de formation mettent donc, eux aussi, l'accent sur la communication, la résolution de problèmes, la gestion du stress, la confiance ou la créativité. Des compétences impossibles à déléguer à des robots ou à des intelligences artificielles...



* Learning Management System



La méthode CAP'S® de CGR International, optimise la formation interne

Le groupe CGR international, spécialiste de la production de pièces métalliques par formage à froid, innove avec sa méthode CAP'S® (Capitalisation du Savoir-faire) qui repense la formation interne.

Conçue par les équipes de son entité CGR'évolution, elle permet de capitaliser le savoir-faire des équipes et de mettre en place plus efficacement un système de formation digitale.

Tout est né d'une enquête interne révélant des problèmes récurrents de perte de savoir-faire, mais également d'efficacité et d'attractivité de l'ancienne formation, mêlant cours magistraux et pratique en tutorat, avant un examen final.

Depuis le site de Saint-Yorre, CGR'évolution a planché sur la formalisation d'une méthodologie objective partant du terrain et qui peut s'appliquer à tous les métiers. Les experts métiers de plusieurs sites ont ainsi été consultés pour formaliser les points clé, les astuces et gestes techniques, qui permettent de réaliser parfaitement, et dans les meilleures conditions, une opération. Le métier est ainsi découpé opération par opération, en s'interrogeant sur le sens de chacune et sur la meilleure pratique du moment. La formation se suit sur tablette par modules chronologiques, en fonction des prérequis de chacun et à un rythme libre. La pratique s'enrichit toujours d'un expert tuteur, mais qui parle exactement le même langage en termes de méthode et peut affiner les explications en fonction des besoins de chaque équipier.

« Les nouveaux arrivants se sentent plus acteurs de leur formation, les experts sont valorisés dans leur métier et leur approche pédagogique et les process sont plus précis. Nous avons libéré des énergies et divisé par deux le temps de formation, ramené à 6 mois environ » se félicite Calixte Mengoua, coach Lean et Kaizen et membre de CGR'évolution. Éprouvée en interne, la méthode CAP'S® est désormais proposée pour répondre aux besoins d'autres industriels et à leurs problématiques de formation.



NUMÉRIQUE



Mettez en œuvre votre projet numérique avec le Programme Atouts Numériques

Quels objectifs ?

- Vous accompagner dans la mise en œuvre d'un projet numérique
- Vous permettre de dépasser une difficulté identifiée et ponctuelle bloquant votre démarche de transformation numérique

Pour quels projets ?

- Visibilité/Ventes : présence web, visibilité, création/refonte de site web vitrine ou e-commerce, vente en ligne, stratégie digitale
- E-marketing : référencement, réseaux sociaux, emailing - newsletter
- Gestion : channel manager, gestion commerciale, de la relation client, de stock

1 programme, 2 modalités :

- **Le programme court :**
3h30 de rendez-vous individuel
- **Programme structurant :**
7h de rendez-vous individuels
3h30 de formations collectives
(présentiel ou distanciel)

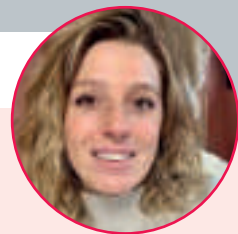


Prenez rendez-vous avec votre conseiller numérique CCI : ☎ 04 70 02 50 15 / ✉ entreprise@allier.cci.fr

FORMATION

Parcours dirigeant : serez-vous le 100^{ème} ?

En 10 ans, le Parcours Dirigeant a accompagné près d'une centaine de dirigeants d'entreprises, qu'ils soient créateurs, repreneurs, à la tête de leur entreprise depuis longtemps ou conjoints-collaborateurs. Répartie en 10 jours, la formation couvre les thèmes centraux de gestion (RH, marketing, stratégie, finances, management). Elle permet de se questionner sur sa pratique, se nourrir des expériences des autres entrepreneurs, disposer d'outils concrets et facilement applicables pour un quotidien plus serein.



Lisa Grange, entreprise Elmalu par Grange témoigne

« L'entreprise, que j'ai reprise pour partie en 2022 à la suite de mon père, a été créée en 1967 par mon grand-père. Pour prendre sereinement ma nouvelle place de dirigeante, j'avais besoin de me former. Mon père connaissait le Parcours dirigeant. Il me l'a conseillé et il a bien fait. C'était le bon moment. J'ai beaucoup apprécié la diversité des modules, leur répartition dans le temps. Les intervenants sont de qualité et les échanges avec les participants sont une vraie force. Tous les thèmes abordés m'ont été très utiles pour réfléchir efficacement à la stratégie de mon entreprise. Aujourd'hui, je me sens grandie, sereine et confiante ».

Prochaine promotion : du 1^{er} octobre 2024 au 11 mars 2025 / Renseignements : ☎ 04 70 02 80 50

CENTRE DE FORMATION D'APPRENTIS

Les savoir-faire et missions du **CFA CCI Allier**

Centre de Formation d'Apprentis

Le CFA CCI Allier, au titre de prestataire de services, assure la gestion, le développement et la mise en œuvre de formations par apprentissage, pour le compte de partenaires tels que des entreprises ou des établissements d'enseignement souhaitant déployer des formations en apprentissage, sans volonté de porter la charge administrative dévolue à un CFA.

Il conserve la responsabilité administrative des formations par apprentissage et reste le garant du respect des 14 missions et obligations d'un CFA (Article L.6233-1 du Code du travail) à l'appui des prestations suivantes :

- Gestion administrative simplifiée
- Ingénierie financière
- Accompagnement des apprentis

Il confie au partenaire (appelé Unité de Formation par Apprentissage/UFA) la direction pédagogique des enseignements et veille à la qualité du fonctionnement pédagogique et administratif des formations relevant de l'apprentissage dispensées par l'Etablissement de formation.

Nathalie Bourin Delaire

04 70 02 50 51 - 07 88 69 61 82 / cfa@allier.cci.fr

FINANCEMENT

Le prêt commerçant à taux zéro pour financer vos projets



La Région Auvergne-Rhône-Alpes, la Banque Populaire Auvergne Rhône Alpes, la Chambre de Commerce et d'Industrie Auvergne Rhône Alpes et la SOCAMA AURA unissent leurs forces pour vous permettre, via un prêt à 0%, de financer vos projets de création, de développement, ou de transmission de votre entreprise.

D'un montant maximum de 20 000 euros, ce prêt ne comporte pas de frais de dossier ni d'engagement de garantie personnelle. Il doit cependant être obligatoirement couplé à un prêt bancaire.

Pour monter votre dossier, prenez contact avec un conseiller CCI :

04 70 02 50 15 / entreprise@allier.cci.fr

Plus d'infos sur :

<https://bpaura-pret-artisan-commerçant.fr/pret-commerçant/>

AVOCATS

Permanences d'avocats à Montluçon

Le 9 février, Jean-Claude Pérot, président de la CCI Allier et Maître Bonneau Vigier, vice bâtonnier du barreau de l'ordre des avocats, ont signé une convention concernant la poursuite des permanences d'avocats organisées dans les locaux montluçonnais de la CCI. Prochaines permanences : lundis 3 juin et 30 septembre de 9h30 à 12h, au 31-35 quai Louis Blanc. Ces permanences sont également proposées dans les délégations de Vichy et Moulins.

Inscriptions obligatoires au 04 70 02 50 15



CLASSEMENT

Le bachelor de l'IEQT élu meilleur bachelor, catégorie qualité



Pour la deuxième année consécutive, le programme Bachelor Responsable QSE est 1^{er} du classement Eduniversal des meilleurs Bachelors, catégorie qualité. Fondée sur le principe de la transparence et de l'excellence académique, Eduniversal est une organisation internationale spécialisée dans l'évaluation des programmes académiques. Chaque année, elle publie un classement des meilleures écoles et programmes, offrant aux étudiants une source fiable d'information pour orienter leurs choix éducatifs. A l'aide d'un questionnaire anonyme, les étudiants ont évalué l'école selon différents critères allant de la qualité des intervenants, en passant par l'adéquation des enseignements avec la réalité du monde professionnel et les compétences attendues par les entreprises.



Chacun a pu étayer son évaluation par des commentaires personnels à l'instar de ce retour d'étudiant :

« Le rapport théorie/pratique est bluffant. J'ai pu utiliser la totalité des cours dans mon entreprise. C'est très réaliste ».

CÉRÉMONIE

Remise des diplômes de l'Académie du PLM

La remise des diplômes de l'Académie du PLM a eu lieu le 2 février dernier à Vichy. Elle a réuni près d'une cinquantaine de personnes venues féliciter la Promotion alternance (2021-2023) et la Promotion Formation continue (2022-2023), en présence des entreprises Accenture, Safran Electrical, Percall et EDF.

La cérémonie a été également l'occasion de présenter les exigences du nouveau titre RNCP de l'école et de rappeler les objectifs de l'Académie du PLM, à savoir :

- être au plus proche des besoins des entreprises et développer le réseau professionnel
- poursuivre la professionnalisation de la certification professionnelle en l'adaptant aux évolutions du métier
- enrichir le programme de formation en l'ouvrant à l'Industrie 4.0 et le digitaliser
- proposer une offre de formations courtes aux entreprises
- développer la VAE
- assurer un suivi rapproché de l'insertion professionnelle des étudiants et construire un réseau ALUMNI



MARIE-CHANTAL CHARMAT

Depuis plus de 30 ans, Marie-Chantal Charmat est une commerçante engagée, notamment adjointe au maire de sa ville et membre de la CCI Allier. Installée à St Pourçain-sur-Sioule, elle dirige la Boutique Céline proposant de la lingerie et du prêt-à-porter et le 10 de Céline pour les chaussures.

« Si je suis une éternelle optimiste, en ce moment, j'ai un peu peur de l'avenir pour les petits commerces. Au sein de la CCI Allier, comme dans mes autres engagements, je travaille donc activement à une meilleure prise en compte des commerçants, qui sont aussi des chefs d'entreprise. Nos commerces de proximité sont attaqués par de grandes chaînes aux produits jetables de très mauvaise qualité, mais aussi par des normes et obligations contraignantes. Évidemment, il faut vivre avec son temps et faire évoluer nos pratiques et nos métiers, mais nous devons aussi défendre et revaloriser la notion de travail, la qualité et l'exigence. Je milite pour que les institutions, à tous les niveaux soutiennent mieux les petits commerçants, qui apportent beaucoup à l'économie locale, notamment en générant de nombreux emplois indirects locaux. Il faut aussi continuer à valoriser la mise en réseau, donnant une force supplémentaire à nos activités et combats » martèle cette femme d'union, qui œuvre aussi à une meilleure formation des commerçants dans la gestion de leurs entreprises.



GILLES DUBOISSET

Ancien président de la CCI Allier entre 2017 et 2021, et actuellement président de la délégation de Montluçon, Gilles Duboisset continue de mettre son expertise au service des intérêts économiques du territoire, dans cette nouvelle mandature. Si l'entreprise familiale Extincteur Éclair, fondée en 1951 à Prémilhat est aujourd'hui gérée par son fils, ce chef d'entreprise aguerri met toujours l'engagement pour l'Allier et ses acteurs locaux au centre de son quotidien. Les mandats assumés ces dernières années par ce Chevalier de l'Ordre National sont nombreux : ancien pré-

sident du MEDEF Allier et Auvergne, du conseil des Prud'hommes de Montluçon, premier vice-président de la CCIR... Il reste actuellement vice-président du CESER AuRA, 1^{er} vice-président du MEDEF AuRA et conseiller de Montluçon et Montluçon Communauté.

« J'ai toujours été proche des organisations patronales et de la défense du monde de l'entreprise. Je crois que toutes ces institutions sont venues me chercher, car je suis homme de compromis, de consensus et de dialogue. Je m'appuie toujours sur la devise des Prud'hommes « Servat et Conciliat », servir et concilier les intérêts des entreprises et les défendre auprès des politiques. Parmi les défis à mener au sein de la CCI Allier, nous devons donc continuer à garder unies toutes les organisations patronales et institutions économiques. Ainsi, nous continuerons à travailler efficacement ensemble et dans la même direction, pour donner encore plus de poids au Bourbonnais. »

Ils, elle ont récemment pris de nouvelles responsabilités dans notre département.



ALLCHEM

Xavier LEVEAU

Directeur du site, filiale de
SPEICHIM PROCESSING,
depuis décembre 2023



FFB ARA

Lilian MAHY

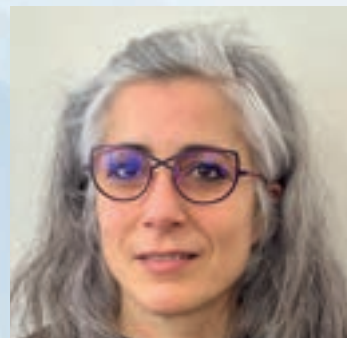
Directeur
depuis novembre 2023



TRIBUNAL DE COMMERCE
MONTLUÇON

Jean SOUILLARD

Président
depuis janvier 2024



TRIBUNAL JUDICIAIRE
MONTLUÇON

Françoise-Léa CRAMIER

Présidente
depuis décembre 2023



Thomas Monin, la puissance de l'art animal monumental

Thomas Monin, dessinateur et sculpteur bourbonnais, a choisi l'art monumental pour façonner ses œuvres en images fortes qu'on ne peut manquer. Formé aux Beaux-Arts de Nancy, il a notamment accompagné l'artiste-plasticien avant-gardiste Chen Zhen. « *Il m'a fait découvrir ce milieu artistique international, la culture chinoise, la circulation des énergies et il m'a permis de réfléchir sur l'art contemporain. Ma sensibilité particulière à la nature m'a ensuite conduit à créer un art animal, issu d'une humanité qui assume enfin son animalité* ». Baleine lumineuse de 15 m de long, dans le port de Monaco, gigantesque meute de loups veillant sur Avoriaz, abeille géante à La Rochelle... L'artiste interpelle et marque les esprits, en nous forçant à regarder en face les menaces infligées à la biodiversité. Ses expositions sont de grands poèmes oniriques avec plusieurs entrées de compréhension mais accessibles à tous. Installé à Gennetines, l'artiste travaille en ce moment à un projet local... À suivre.

 @thomasmon.artist

RENDEZ-VOUS CCI

AVRIL

Atelier Google
Comment paramétrer
et optimiser une fiche
d'établissement ?

 Lundi 29

MAI

Permanences
Transmission à Jaligny-sur-
Besbre, Nérès-les-Bains,
Chantelle et Cressanges

 (dates à venir)

Rendez-vous international :
Comment assurer le
financement de mes
projets à l'International ?

 Mardi 28

CCI Vichy

Grande soirée des
entreprises - soirée
pétanque

 Jeudi 30

Boulodrome de Vichy

Atelier Google
Comment avoir un site
e-commerce performant ?

 Jeudi 30

JUIN

Rencontre avec les
nouveaux ressortissants

 Lundi 3 à 17h30

CCI Vichy

Atelier Google - Comment
attirer du trafic en point de
vente ?

 Lundi 3

Rendez-vous international :
Comment assurer le
financement de mes
projets à l'International ?

 Mardi 18

CCI Montluçon

Atelier Google - Storytelling :
Comment raconter
l'histoire d'une marque ?

 Jeudi 27

JUILLET

Atelier Google - Comment
installer et utiliser Google
Analytics nouvelle
génération ?

 Jeudi 4

Limite de dépôt des
dossiers de candidature
au Concours de la
Création-Reprise 2024

 Mercredi 31

SEPTEMBRE

Atelier Google - Comment
être plus visible grâce aux
réseaux sociaux ?

 Jeudi 19

Salon des maires

 Vendredi 27

Palais du Lac à Vichy

OCTOBRE

Atelier Google - Comment
développer une stratégie

de référencement naturel ?

 Lundi 7

Atelier Google -
Cybersécurité : comment
se protéger en tant que
TPE/PME ?

 Lundi 14

NOVEMBRE

Trophées des entreprises

 Jeudi 7

Moulins

Salon de l'entrepreneur

 Jeudi 14

Espace Chambon à Cusset

Nuit de l'orientation

 Mardi 26

Palais du Lac à Vichy

Atelier Google - Créer un
site internet : les étapes
pour se lancer (Niveau 1)

 Jeudi 28

NOUVEAUX TALENTS
PORTEURS DE PROJET
CHEFS D'ENTREPRISE

Vous avez un projet ?

**Notre mission ?
Mettre toutes
nos compétences,
à votre service !**

- ✓ Accompagnement, mise en réseau
- ✓ Appui technique, financements
- ✓ Evènements, rencontres professionnelles
- ✓ Promotion des initiatives et de l'emploi

**Ensemble,
révélons notre pouvoir
d'attractivité !**

PLUS D'INFOS SUR :
montlucon-communaute.com

MON CO
MONTLUÇON
COMMUNAUTÉ




SCAN ME

SARL VERGNOL
IMRIK MAXENCE
Service tous nettoyages

NETTOYAGE DE BUREAUX
ENTRETIEN
JOURNALIER/HEBDOMADAIRE

- Vitres - Vitrine - Bureaux
- Enseignes - Vérandas
- Décapage haute pression, caveaux
- Terrasses, petites façades, pavés, murets
- Remise en état après travaux
- Débaras de tous types de locaux
- Entretien bardage
- Entretien de Co-propriété, de Résidence
- Entretien de parking

47^{ÈME} ANNIVERSAIRE

Aux alentours de 35 kms

Pour tous renseignements :
16, rue des Forges
03100 MONTLUÇON
04 70 05 83 95 / 06 32 16 79 61

Repar'stores
**réparation et modernisation
de volets roulants, stores
et Velux à Vichy et Moulins**

Repar'stores première entreprise de réparation et de modernisation de volets roulants toutes marques est toujours à votre disposition à Vichy et Moulins.

Elle intervient aussi pour vos réparations de stores et Velux. Repar'stores, un gage de qualité pour un nouveau métier !

Actuellement, les réparations de volets roulants sont réalisées par des non-spécialistes sans réelle politique tarifaire.

Repar'stores propose de réparer, automatiser les volets roulants, Velux et stores et s'engage à intervenir sous 48 h. Disposant de plus de 300 références dans son véhicule équipé, il peut réaliser des interventions dans un délai très rapide.

DEVIS GRATUITS
PRISE DE RENDEZ-VOUS IMMEDIATE



repar'stores
Réparation et modernisation de volets roulants

Christian Mounier
VICHY - MOULINS
christian.mounier@reparstores.com
06 59 69 72 87

ACROSS

10 000 €

DE REMISE*



HYBRIDE RECHARGEABLE

Venez l'essayer proche de chez vous

SUZUKI MONTLUCON

62 Avenue de l'Europe
03100 Montluçon
04 70 08 31 31

SUZUKI MOULINS

ZAC Cap Nord, D707
03000 Avermes
04 70 46 63 03

SUZUKI VICHY

140 Avenue de Vichy
03700 Bellerive-sur-Allier
04 70 30 92 20

MAURIN
AUTOMOBILES



Pour les trajets courts, privilégiez la marche ou le vélo. Au quotidien, prenez les transports en commun. Pensez à covoiturer
#SeDéplacerMoinsPolluer

*Voir conditions en concession. Dans la limite des stocks disponibles