



**DBE**<sup>®</sup>  
G E O S P A T I A L



**IBMAP**<sup>®</sup>  
T O P O G R A P H I E



# **SOLUTIONS DE MESURE ET POSITIONNEMENT**

de précision métrique à centimétrique



# UN ADN CENTRÉ AUTOUR DE L'EXPERTISE TECHNIQUE & LE SERVICE CLIENT



Depuis plus de 25 ans, nos **solutions matérielles et logicielles de positionnement et géolocalisation** répondent aux besoins de précision dans divers domaines d'applications, de la PME au grand groupe, du secteur privé comme du secteur public : collectivité, réseaux, bâtiment travaux publics, agriculture/foresterie, environnement, géomètre/topographe, étude des sols, mines et carrières, sécurité/défense, etc.

Notre force : une équipe de 20 personnes reconnue pour son **expertise technique et la qualité de service** qu'elle apporte à ses clients.

## NOS EXPERTS À VOS CÔTÉS pour vous assurer performance et sérénité



### CONSEIL AVANT VENTE

Notre équipe d'experts est mobilisée dans toute la France pour composer avec vous une solution clé en main, sur mesure et prête à l'usage pour répondre précisément à votre besoin.



### ASSISTANCE

Que vous soyez sur le terrain ou au bureau, vous pourrez toujours compter sur notre service d'assistance & SAV, reconnu pour son expertise et sa réactivité.



### SAV MAINTENANCE

Prestations d'entretien, contrôle, révision ou réparation, mises à jour logicielles, extensions de garanties... Un large panel de services, certifiés constructeurs, pour une solution toujours au maximum de ses performances.



### FORMATION & PRISE EN MAIN

Nouvelle solution, nouveau collaborateur, découverte de nouvelles fonctionnalités, ... nos formations optimisent vos performances et rentabilité par la maîtrise parfaite de votre outil.



### LOCATION

Votre besoin est occasionnel ? Vous préférez ne pas acquérir la solution ? Optez pour la location.

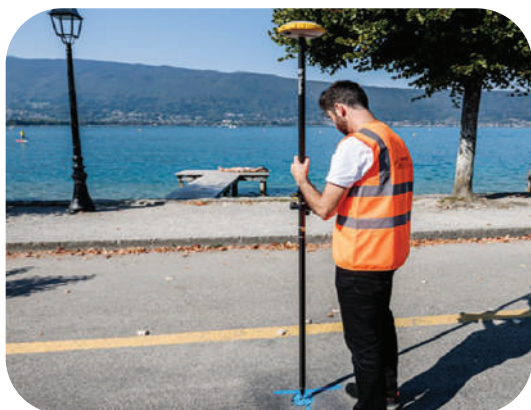


### FINANCEMENT

Vous souhaitez investir tout en préservant votre trésorerie ? Lisser votre investissement sous forme de charge ? Optez pour la location financière.



# Vos enjeux, **NOS SOLUTIONS**



## **CARTOGRAPHIE SIG**

Collectez et actualisez vos bases de données SIG

D3E propose des solutions clé en main pour collecter des données sur le terrain et mettre à jour vos bases de données SIG.



## **TOPOGRAPHIE CONSTRUCTION**

Réalisez vos levés & implantations / Plans DAO

I3MAP propose des solutions complètes, intuitives et adaptées aux métiers de la topographie, la construction et la bathymétrie pour réaliser vos levés et implantations, réaliser vos plans DAO.



## **RÉSEAUX**

Détectez & géoréférez les réseaux en classe A

Tous les outils de détection de réseaux pour localiser et géoréférencer les réseaux en classe A et assurer la sécurité sur les chantiers.



## **DRONES**

Cartographiez des zones étendues ou inaccessibles

Complémentaires aux équipements traditionnels, les drones à ailes fixes permettent de cartographier rapidement des zones étendues ou inaccessibles.



## **CARTOGRAPHIE MOBILE 3D**

Collectez des données SIG à grande échelle

Collecte de données géoréférencées avec grande précision, rapidement et massivement en vues immersives 3D & traitement de la donnée à posteriori.



## **GÉOLOCALISEZ & SÉCURISEZ**

Les équipements & personnes

Via des balises GPS embarquées, traceurs, capteurs et un logiciel en ligne paramétrable pour la gestion quotidienne de votre flotte de véhicules, de vos équipements, de vos équipes.



# Vos situations, NOS SOLUTIONS

## RECEPTEUR GNSS INTEGRE

## RECEPTEUR GNSS

**Mobilité & économique**  
Handheld Algiz RT10-RTK



**Mobilité & précision**  
Trimble TDC650



**Précision à la demande**  
Trimble Catalyst

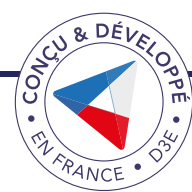


**Performance & durabilité**  
Trimble R4S



|                          |  |                                      |   |  |
|--------------------------|--|--------------------------------------|---|--|
| Précision                | 1 cm à 1 m   | 1 cm à 1 m                           | 1 cm à 2 m<br><small>selon abonnement</small>   | 1 cm à 50 cm                               |
| Environnement de travail | Zone rurale, forêt   | Zone blanche, rurale, urbaine, forêt |   | Zone blanche, rurale, urbaine dense, forêt |
| Fréquence d'utilisation  | Nomade : usage occasionnel, fréquent   | Nomade : usage fréquent, intensif    | Nomade : usage irrégulier   | Intensif                                   |
| Nombre d'utilisateurs    | 1 utilisateur  |                                      | 1 ou plusieurs utilisateurs<br><small>selon abonnement</small>                        | 1 utilisateur                              |
| Calibrage                |  |                                      | Trimble Catalyst dédié à la solution<br><small>(à l'heure, mensuel ou annuel)</small> |  |
| Service de correction    | Teria / Trimble VRS / service I3MAP  | Teria, Trimble VRS, Trimble RTX      | Trimble Catalyst dédié à la solution<br><small>(à l'heure, mensuel ou annuel)</small> | Teria, Trimble VRS, Trimble RTX            |
| Compatibilité logiciel   | ArpentGIS®, ArcGIS Field Maps (Esri), Terraflex (Trimble), PenMaps (Trimble) & autres applications tierces ou personnalisées |                                      |   |  |

## LOGICIEL



### ArpentGIS®, la cartographie accessible à tous

Issue de 20 ans de développements avec et pour nos clients, la solution logicielle **ArpentGIS®** (terrain et bureau) **est très simple à utiliser**. Le logiciel ArpentGIS®-Android s'installe sur un smartphone Android et s'interface directement avec un récepteur GNSS :

- > **Personnalisez** vos formulaires de saisie à votre métier
- > Affichez des données en arrière plan (données vectorielles, Raster, cadastre, Géoportail,...)
- > Implantez / Naviguez
- > **Exportez les données** (vers tout logiciel SIG ou DAO : ArcGIS, QGIS, AutoCAD, Microstation,...)

#### Simplicité & intuitivité

Notre logiciel est facile à utiliser, même pour les plus novices

#### Licence économique

Commercialisée sous forme de licence perpétuelle à prix très abordable, avec mises à jour régulières

#### Performance

ArpentGIS® est éprouvé et approuvé par les professionnels les plus avertis et exigeants

#### +5000 licences

Utilisateurs, dans tous types de domaines d'activité

## X-PAD, la topographie en toute simplicité

Adaptée aux professionnels de la topographie et de la construction, la suite logicielle X-PAD permet d'effectuer des mesures et implantations à partir de récepteurs GNSS et/ou stations totales avec des procédures simples et ultra-rapides.

X-PAD possède de nombreux modules pour répondre à des besoins spécifiques : mesures de surfaces et volumes, routes, détecteurs de réseaux, bathymétrie, BIM, post-traitement...



> Intuitif, simple d'utilisation & riche en fonctionnalités

> Numérisez les relevés sur vos chantiers & gérez les mesures, les coordonnées, les dessins, les nuages de points

> Travaillez en temps réel, à plusieurs sur le même projet, depuis le bureau ou le terrain

## STATION TOTALE

### Performance & flexibilité

GeoMax Zenith60



1 cm à 50 cm

Zone rurale, urbaine, forêt

Intensif

1 utilisateur

Oui, technologie IMU  
avec centrale inertielle

Réseau Teria / service I3MAP

### Mécanique

GeoMax Zoom50



1", 2", 5"

Zone rurale, urbaine, urbaine dense

Intensif

2 utilisateurs

Suivi de prisme manuel

### Robotique

GeoMax Zoom75 & 95



1", 2", 3", 5"

Suivi de prisme automatique  
(Recherche du prisme : fonction Scout sur Zoom95)

Suite logicielle X-PAD

## ECOSYSTEME



Connectez des outils de travail complémentaires

### Détecteur

Levez les réseaux enterrés par des détecteurs de réseaux : enregistrement des mesures (x,y,z) et tracé du réseau



### Télémetre

Levez des points par déport, simple ou double avec un télémetre.

### Soudeuse

Assurez la traçabilité de la soudure des réseaux PE par enregistrement automatique des attributs.



## ABONNEMENTS



Réception cellulaire



teria  
corrections  
I3MAP



Réception satellitaire



teria  
sat

## CARNET DE TERRAIN

### Polyvalent & performant

Trimble TDC600



Taille écran

6"

Dimensions

196 x 93,4 x 17,2 mm

Autonomie

15 h

Système d'exploitation

Android 10

Logiciel préconisé

ArpentGIS®, ArcGIS Field Maps (Esri),  
Terraflex & PenMaps (Trimble)

### Efficace & ergonomique

Handheld Algiz RT8 / RT10



8" 10"

250 x 145 x 15 mm  
274 x 185 x 17 mm

17 h 15 h

Android 11

### Intuitive & performante

GeoMax Zenius 800



8"

242 x 152 x 17,8 mm

15 h

Android 8.0 Oreo

Suite logicielle X-PAD

### Compact & puissant

GeoMax Zenius X



4,3"

194 x 90 x 39,5 mm

16 h

Android 6.0.1

### Rapide & puissante

Trimble T100



10,1"

279 x 200 x 18,5 mm

10 h

Windows 10

ArcGIS Field Maps (Esri)  
Terraflex & PenMaps (Trimble)



# A chaque situation, NOS SOLUTIONS



## DRONE

### eBee Geo

AgEagle



#### ÉCONOMIQUE

### eBee X

AgEagle



#### POLYVALENT & ÉVOLUTIF

### Trinity F90+ / Pro

Quantum Systems



#### VTOL

Décollage atterrissage

Décollage & atterrissage avec masses d'air

Décollage & atterrissage verticaux

Capteur

Caméra RVB intégrée

RVB, nadir, oblique, multispectral, thermique

Lidar, RVB, RVB haute définition, oblique, multispectral, thermique

Autonomie

Jusqu'à 45 min.

Jusqu'à 75 min.

Jusqu'à 90 min.

RTK/PPK

Option RTK

RTK/PPK intégré

PPK intégré

Surface

Jusqu'à 160 hectares

Jusqu'à 500 hectares

Jusqu'à 700 hectares

Catégorie

**C2** : 120 m hors vue / 30 m habitations  
Accompagnement SORA

**C3** : 120 m hors vue / 150 m habitations

### Les atouts d'une aile fixe



#### Gagnez du temps

Un drone permet de réduire le temps passé sur le terrain grâce à la vitesse de collecte de données et permet ainsi d'augmenter le nombre de projets



#### Levez des surfaces étendues

Un drone à ailes fixes offre une très grande autonomie. Cela fait de lui l'outil idéal pour la collecte de données de grandes surfaces



#### Travaillez en toute sécurité

Un drone permet d'entreprendre des projets complexes, notamment pour cartographier à distance des sites dangereux ou inaccessibles



#### Soyez précis

La cartographie réalisée avec un drone permet d'atteindre une précision centimétrique avec le module RTK et/ou PPK



#### Respectez la réglementation

Conformes à la réglementation européenne.

## DETECTION

Localisez & géoréférez les réseaux en classe A



#### Performance optimale

RD8200



#### Performant & économique

RD7200



#### Marqueurs RF

RD8100 RF  
RD7100 RF



#### Géoradars

LMX  
100/150/200



Mode de détection

Réseaux conducteurs, aiguilles et sondes

+ boules marqueurs

Tous réseaux même non conducteurs

Type de réseaux

Type de détection

Détection de précision (approuvé et géoréférencé en classe A)

Détection et localisation

Détection

21 fréquences actives  
5 personnalisables  
4 fréquences sondes  
Recherche de défaut avec arceau

8 fréquences actives  
4 fréquences sondes  
Recherche de défaut avec arceau

selon modèle 8K/7K

LMX100 : intuitif  
LMX150 : haute résolution faible profondeur  
LMX200 : jusqu'à 8 m

Fonctions avancées

Contrôle à distance du générateur (option I-Loc)  
Fonction CD (sens du courant)

selon modèle 8K/7K

Connexion au récepteur GNSS

par Bluetooth

par Bluetooth

Optionnel



## MOBILE MAPPING

Collectez des données rapidement & massivement en vues immersives 3D

### TRIMBLE MX7

Résolution Photogrammétrie 30 MP

Vues Vues immersives 3D

Précision X, Y, Z 10 cm

Types de données Objets, calculs de surfaces, prises de mesures

Traitement Mesures des données à postériori



### DOMAINES D'APPLICATIONS



- > Corps de rue
- > Patrimoine municipal
- > Patrimoine arboré
- > Signalisation horizontale & verticale
- > Etat de chaussée
- > Eclairage public



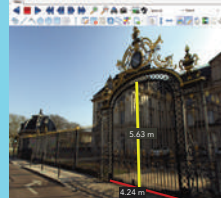
> Relevés d'entités géographiques & attributs



> Relevés patrimoniaux



> Calculs de surfaces



> Mesures dimensionnelles

## ANONYMISATION RGPD

Vous collectez des données en masse par des systèmes de mobile mapping, drones, lasers 3D outdoor et indoor ?

> Utilisez Celantur, solution de floutage automatisé

/ Floutage de tous types d'objets : personnes, visages, même masqués, plaques d'immatriculation, véhicules, ...

/ Sur tous types de formats : photos (jpg, png, tiff, ...), vidéos (mp4, avi, ...)

Basé sur les technologies de Deep Learning, le service Cloud Celantur permet d'anonymiser de grands volumes d'images et vidéos, de manière rapide, fiable et économique pour répondre aux exigences du RGPD.



## GEOLOCALISATION

Via des balises GPS embarquées, traceurs, capteurs (mouvement, température, ...) et un logiciel en ligne paramétrable en fonction de vos besoins, optimisez la gestion quotidienne de votre flotte de véhicules, de vos équipements, de vos équipes, pour :

- > gagner du temps
- > optimiser et gérer vos ressources
- > réduire vos coûts

### Évitement de câbles

CAT4 / CAT+



### Détection de métaux

Maggie / RD312



Signaux électriques et radio, réseaux conducteurs

Masses métalliques (bouche à clé, regard, fosse septique renforcée, tampon, chambre télécom...)

Détection à l'évitement et alerte

Mode elec, radio, générateur  
Protection surcharge dynamique  
Strike Alert : détection réseau à faible profondeur

Profondeur jusqu'à :  
Maggie : 5 m  
RD312 : 50 cm

CAT4+ : mesure de profondeur

Maggie : affichage de la polarité + intensité du signal

### Gestion de flottes de véhicules



Optimisez la gestion de votre flotte de véhicules : suivez en temps réel (24h/24, 7j/7) leur position et activité, analysez les rapports d'activités, disposez d'alertes,...

### Tracking d'équipements



Optimisez la gestion de vos équipements : vérifiez leur position, rotation, planifiez la maintenance selon l'utilisation réelle, détectez les vols & retrouvez vos biens,...

### Dispositifs de travailleurs isolés



Sécurisez les collaborateurs contraints de travailler seuls : détectez la perte de verticalité, automatisez l'envoi d'alerte,...

## NOS MARQUES

par D3E



RADIODETECTION



par I3MAP



## VOS METIERS

Depuis plus de 25 ans, nos solutions répondent aux besoins de précision dans divers domaines d'applications, de la PME au grand groupe, du secteur privé comme du secteur public.



Collectivité / Bâtiment & travaux publics /  
Géomètre topographe / Réseaux / Agriculture  
& foresterie / Environnement / Education &  
recherche / Etude des sols & carrières /  
Droniste / Sécurité & défense



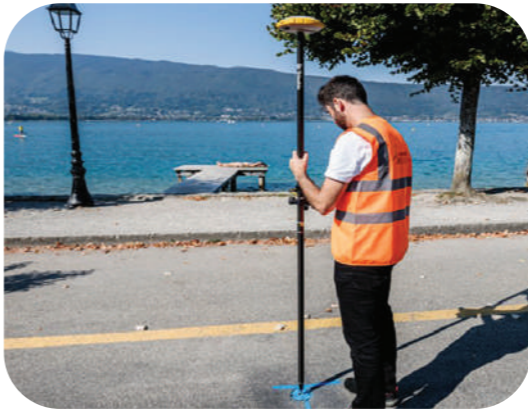
# UN ADN CENTRÉ AUTOUR DE L'EXPERTISE TECHNIQUE & LE SERVICE CLIENT



Depuis plus de 25 ans, nos **solutions matérielles et logicielles de positionnement et géolocalisation** répondent aux besoins de précision dans divers domaines d'applications, de la PME au grand groupe, du secteur privé comme du secteur public : collectivité, réseaux, bâtiment travaux publics, agriculture/foresterie, environnement, géomètre/topographe, étude des sols, mines et carrières, sécurité/défense, etc.

Notre force : une équipe de 20 personnes reconnue pour son **expertise technique et la qualité de service** qu'elle apporte à ses clients.

# Vos enjeux, NOS SOLUTIONS



## CARTOGRAPHIE SIG

Collectez et actualisez vos bases de données SIG

D3E propose des solutions clé en main pour collecter des données sur le terrain et mettre à jour vos bases de données SIG.



## TOPOGRAPHIE CONSTRUCTION

Réalisez vos levés & implantations / Plans DAO

I3MAP propose des solutions complètes, intuitives et adaptées aux métiers de la topographie, la construction et la bathymétrie pour réaliser vos levés et implantations, réaliser vos plans DAO.

# NOS EXPERTS À VOS CÔTÉS pour vous assurer performance et sérénité



## CONSEIL AVANT VENTE

Notre équipe d'experts est mobilisée dans toute la France pour composer avec vous une solution clé en main, sur mesure et prête à l'usage pour répondre précisément à votre besoin.



## ASSISTANCE

Que vous soyez sur le terrain ou au bureau, vous pourrez toujours compter sur notre service d'assistance & SAV, reconnu pour son expertise et sa réactivité.



## SAV MAINTENANCE

Prestations d'entretien, contrôle, révision ou réparation, mises à jour logicielles, extensions de garanties... Un large panel de services, certifiés constructeurs, pour une solution toujours au maximum de ses performances.



## FORMATION & PRISE EN MAIN

Nouvelle solution, nouveau collaborateur, découverte de nouvelles fonctionnalités, ... nos formations optimisent vos performances et rentabilité par la maîtrise parfaite de votre outil.



## LOCATION

Votre besoin est occasionnel ? Vous préférez ne pas acquérir la solution ? Optez pour la location.



## FINANCEMENT

Vous souhaitez investir tout en préservant votre trésorerie ? Lissez votre investissement sous forme de charge ? Optez pour la location financière.



## RÉSEAUX

Détectez & géoréférez les réseaux en classe A

Tous les outils de détection de réseaux pour localiser et géoréférencer les réseaux en classe A et assurer la sécurité sur les chantiers.



## DRONES

Cartographiez des zones étendues ou inaccessibles

Complémentaires aux équipements traditionnels, les drones à ailes fixes permettent de cartographier rapidement des zones étendues ou inaccessibles.



## CARTOGRAPHIE MOBILE 3D

Collectez des données SIG à grande échelle

Collecte de données géoréférencées avec grande précision, rapidement et massivement en vues immersives 3D & traitement de la donnée à posteriori.



## GÉOLOCALISEZ & SÉCURISEZ

Les équipements & personnes

Via des balises GPS embarquées, traceurs, capteurs et un logiciel en ligne paramétrable pour la gestion quotidienne de votre flotte de véhicules, de vos équipements, de vos équipes.



# Vos situations, NOS SOLUTIONS

## RECEPTEUR GNSS INTEGRE

|  | <b>Mobilité &amp; économique</b><br>Handheld Algiz RT10-RTK  | <b>Mobilité &amp; précision</b><br>Trimble TDC650 | <b>Précision à la demande</b><br>Trimble Catalyst                                     | <b>Performance &amp; durabilité</b><br>Trimble R4S              |
|--|--|---|---|---|
| <b>Précision</b>   | 1 cm à 1 m   | 1 cm à 1 m  | 1 cm à 2 m<br><small>selon abonnement</small>   | 1 cm à 50 cm  |
| <b>Environnement de travail</b>  | Zone rurale, forêt   | Zone blanche, rurale, urbaine, forêt              |   | Zone blanche, rurale, urbaine dense, forêt                      |
| <b>Fréquence d'utilisation</b>   | Nomade : usage occasionnel, fréquent   | Nomade : usage fréquent, intensif                 | Nomade : usage irrégulier   | Intensif  |
| <b>Nombre d'utilisateurs</b>   | 1 utilisateur  |   | 1 ou plusieurs utilisateurs<br><small>selon abonnement</small>                        | 1 utilisateur   |
| <b>Calibrage</b>   |  |   |   | Oui, technologie IMU<br><small>avec centrale inertielle</small> |
| <b>Service de correction</b><br><small>Compatibilité avec d'autres services. Nous consulter.</small> | Teria / Trimble VRS / service I3MAP  | Teria, Trimble VRS, Trimble RTX                   | Trimble Catalyst dédié à la solution<br><small>(à l'heure, mensuel ou annuel)</small> | Teria, Trimble VRS, Trimble RTX                                 |
| <b>Compatibilité logiciel</b>  | ArpentGIS®, ArcGIS Field Maps (Esri), Terraflex (Trimble), PenMaps (Trimble) & autres applications tierces ou personnalisées |   |   |   |

## RECEPTEUR GNSS

|                                 | <b>Performance &amp; flexibilité</b><br>GeoMax Zenith60         | <b>Mécanique</b><br>GeoMax Zoom50   | <b>Robotique</b><br>GeoMax Zoom75 & 95  |
|---------------------------------|---|-------------------------------------|---|
| <b>Précision</b>                | 1 cm à 50 cm  | 1", 2", 5"                          | 1", 2", 3", 5"  |
| <b>Environnement de travail</b> | Zone rurale, urbaine, forêt                                     | Zone rurale, urbaine, urbaine dense |   |
| <b>Fréquence d'utilisation</b>  | Intensif  | Intensif                            |   |
| <b>Nombre d'utilisateurs</b>    | 1 utilisateur   | 2 utilisateurs                      | 1 utilisateur   |
| <b>Calibrage</b>                | Oui, technologie IMU<br><small>avec centrale inertielle</small> | Suivi de prisme manuel              | Suivi de prisme automatique<br><small>(Recherche du prisme : fonction Scout sur Zoom95)</small> |
| <b>Service de correction</b>    | Réseau Teria / service I3MAP                                    |                                     |   |
| <b>Compatibilité logiciel</b>   | Suite logicielle X-PAD  |                                     |   |

## STATION TOTALE

## ECOSYSTEME

Connectez des outils de travail complémentaires

### Détecteur

Levez les réseaux enterrés par des détecteurs de réseaux : enregistrement des mesures (x,y,z) et tracé du réseau

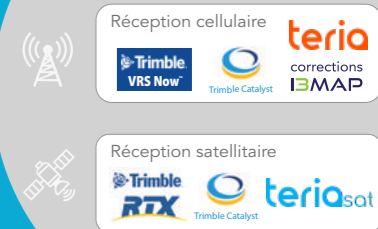
### Télémetre

Levez des points par déport, simple ou double avec un télémetre.

### Soudeuse

Assurez la traçabilité de la soudure des réseaux PE par enregistrement automatique des attributs.

## ABONNEMENTS



## LOGICIEL

### ArpentGIS®, la cartographie accessible à tous

Issue de 20 ans de développements avec et pour nos clients, la solution logicielle **ArpentGIS®** (terrain et bureau) est **très simple à utiliser**. Le logiciel ArpentGIS®-Android s'installe sur un smartphone Android et s'interface directement avec un récepteur GNSS :

- > **Personnalisez** vos formulaires de saisie à votre métier
- > Affichez des données en arrière plan (données vectorielles, Raster, cadastre, Géoportail,...)
- > Implantez / Naviguez
- > **Exportez les données** (vers tout logiciel SIG ou DAO : ArcGIS, QGIS, AutoCAD, Microstation,...)

### Simplicité & intuitivité

Notre logiciel est facile à utiliser, même pour les plus novices

### Licence économique

Commercialisé sous forme de licence perpétuelle à prix très abordable, avec mises à jour régulières

### Performance

ArpentGIS® est éprouvé et approuvé par les professionnels les plus avertis et exigeants

### +5000 licences

Utilisateurs, dans tous types de domaines d'activité



## CARNET DE TERRAIN

|                               | <b>Polyvalent &amp; performant</b><br>Trimble TDC600                | <b>Efficace &amp; ergonomique</b><br>Handheld Algiz RT8 / RT10 | <b>Intuitive &amp; performante</b><br>GeoMax Zenius 800 | <b>Compact &amp; puissant</b><br>GeoMax Zenius X | <b>Rapide &amp; puissante</b><br>Trimble T100             |
|-------------------------------|---|--|---|--|---|
| <b>Taille écran</b>           | 6"  | 8" / 10"   | 8"  | 4,3"   | 10,1"   |
| <b>Dimensions</b>             | 196 x 93,4 x 17,2 mm  | 250 x 145 x 15 mm<br>274 x 185 x 17 mm                         | 242 x 152 x 17,8 mm                                     | 194 x 90 x 39,5 mm                               | 279 x 200 x 18,5 mm                                       |
| <b>Autonomie</b>              | 15 h  | 17 h / 15 h  | 15 h  | 16 h   | 10 h  |
| <b>Système d'exploitation</b> | Android 10  | Android 11   | Android 8.0 Oreo  | Android 6.0.1                                    | Windows 10  |
| <b>Logiciel préconisé</b>     | ArpentGIS®, ArcGIS Field Maps (Esri), Terraflex & PenMaps (Trimble) |  | Suite logicielle X-PAD                                  |  | ArcGIS Field Maps (Esri)<br>Terraflex & PenMaps (Trimble) |

## X-PAD, la topographie en toute simplicité

Adaptée aux professionnels de la topographie et de la construction, la suite logicielle X-PAD permet d'effectuer des mesures et implantations à partir de récepteurs GNSS et/ou stations totales avec des procédures simples et ultra-rapides.

X-PAD possède de nombreux modules pour répondre à des besoins spécifiques : mesures de surfaces et volumes, routes, détecteurs de réseaux, bathymétrie, BIM, post-traitement...



> Intuitif, simple d'utilisation & riche en fonctionnalités

> Numérisez les relevés sur vos chantiers & gérez les mesures, les coordonnées, les dessins, les nuages de points

> Travaillez en temps réel, à plusieurs sur le même projet, depuis le bureau ou le terrain





# A chaque situation, NOS SOLUTIONS



## DRONE

**eBee Geo**  
AgEagle



**ÉCONOMIQUE**

**eBee X**  
AgEagle



**POLYVALENT & ÉVOLUTIF**

**Trinity F90+ / Pro**  
Quantum Systems



**VTOL**

|                        |   |   |   |
|------------------------|---|---|---|
| Décollage atterrissage | Décollage & atterrissage avec masses d'air  |   | Décollage & atterrissage verticaux                                  |
| Capteur                | Caméra RVB intégrée   | RVB, nadir, oblique, multispectral, thermique | Lidar, RVB, RVB haute définition, oblique, multispectral, thermique |
| Autonomie              | Jusqu'à 45 min.   | Jusqu'à 75 min.                               | Jusqu'à 90 min.   |
| RTK/PPK                | Option RTK  | RTK/PPK intégré                               | PPK intégré   |
| Surface                | Jusqu'à 160 hectares  | Jusqu'à 500 hectares                          | Jusqu'à 700 hectares  |
| Catégorie              | <b>C2</b> : 120 m hors vue / 30 m habitations<br><small>Accompagnement SORA</small> |   | <b>C3</b> : 120 m hors vue / 150 m habitations                      |

### Les atouts d'une aile fixe

**Gagnez du temps**  
Un drone permet de réduire le temps passé sur le terrain grâce à la vitesse de collecte de données et permet ainsi d'augmenter le nombre de projets

**Levez des surfaces étendues**  
Un drone à ailes fixes offre une très grande autonomie. Cela fait de lui l'outil idéal pour la collecte de données de grandes surfaces

**Travaillez en toute sécurité**  
Un drone permet d'entreprendre des projets complexes, notamment pour cartographier à distance des sites dangereux ou inaccessibles

**Soyez précis**  
La cartographie réalisée avec un drone permet d'atteindre une précision centimétrique avec le module RTK et/ou PPK

**Respectez la réglementation**  
Conformes à la réglementation européenne.

## MOBILE MAPPING

Collectez des données rapidement & massivement en vues immersives 3D

**TRIMBLE MX7**

Résolution : Photogrammétrie 30 MP

Vues : Vues immersives 3D

Précision : X, Y, Z 10 cm

Types de données : Objets, calculs de surfaces, prises de mesures

Traitement : Mesures des données à postériori

DOMAINES D'APPLICATIONS

- > Corps de rue
- > Patrimoine municipal
- > Patrimoine arboré
- > Signalisation horizontale & verticale
- > Etat de chaussée
- > Eclairage public



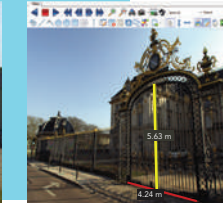
> Relevés d'entités géographiques & attributs



> Relevés patrimoniaux



> Calculs de surfaces



> Mesures dimensionnelles

## ANONYMISATION RGPD

Vous collectez des données en masse par des systèmes de mobile mapping, drones, lasers 3D outdoor et indoor ?

**> Utilisez Celantur, solution de floutage automatisé**

/ Floutage de tous types d'objets : personnes, visages, même masqués, plaques d'immatriculation, véhicules, ...

/ Sur tous types de formats : photos (jpg, png, tiff, ...), vidéos (mp4, avi, ...)

Basé sur les technologies de Deep Learning, le service Cloud Celantur permet d'anonymiser de grands volumes d'images et vidéos, de manière rapide, fiable et économique pour répondre aux exigences du RGPD.

## DETECTION

Localisez & géoréférez les réseaux en classe A



|                             |   |  |   |   |   |   |
|-----------------------------|---|--|---|---|---|---|
|                             | <b>Performance optimale</b><br>RD8200   | <b>Performant &amp; économique</b><br>RD7200                                   | <b>Marqueurs RF</b><br>RD8100 RF<br>RD7100 RF | <b>Géoradars</b><br>LMX<br>100/150/200  | <b>Évitement de câbles</b><br>CAT4 / CAT+   | <b>Détection de métaux</b><br>Maggie / RD312  |
| Mode de détection           |   |  |   |   |   |   |
| Type de réseaux             | Réseaux conducteurs, aiguilles et sondes  |  | + boules marqueurs                            | Tous réseaux même non conducteurs   | Signaux électriques et radio, réseaux conducteurs   | Masses métalliques (bouche à clé, regard, fosse septique renforcée, tampon, chambre télécom...) |
| Type de détection           | Détection de précision (approuvé et géoréférencé en classe A)   |  |   | Détection et localisation   | Détection à l'évitement et alerte   |   |
| Détection                   | 21 fréquences actives<br>5 personnalisables<br>4 fréquences sondes<br>Recherche de défaut avec arceau | 8 fréquences actives<br>4 fréquences sondes<br>Recherche de défaut avec arceau | selon modèle 8K/7K                            | LMX100 : intuitif<br>LMX150 : haute résolution<br>faible profondeur<br>LMX200 : jusqu'à 8 m | Mode elec, radio, générateur<br>Protection surcharge dynamique<br>Strike Alert : détection réseau à faible profondeur | Profondeur jusqu'à :<br>Maggie : 5 m<br>RD312 : 50 cm   |
| Fonctions avancées          | Contrôle à distance du générateur (option I-Loc)<br>Fonction CD (sens du courant)                     |  | selon modèle 8K/7K                            |   | CAT4+ : mesure de profondeur  | Maggie : affichage de la polarité + intensité du signal   |
| Connexion au récepteur GNSS | par Bluetooth   |  | par Bluetooth                                 | Optionnel   |   |   |

## GEOLOCALISATION

Via des balises GPS embarquées, traceurs, capteurs (mouvement, température, ...) et un logiciel en ligne paramétrable en fonction de vos besoins, optimisez la gestion quotidienne de votre flotte de véhicules, de vos équipements, de vos équipes, pour :

- > gagner du temps
- > optimiser et gérer vos ressources
- > réduire vos coûts

**Gestion de flottes de véhicules**  
Optimisez la gestion de votre flotte de véhicules : suivez en temps réel (24h/24, 7j/7) leur position et activité, analysez les rapports d'activités, disposez d'alertes,...

**Tracking d'équipements**  
Optimisez la gestion de vos équipements : vérifiez leur position, rotation, planifiez la maintenance selon l'utilisation réelle, détectez les vols & retrouvez vos biens,...

**Dispositifs de travailleurs isolés**  
Sécurisez les collaborateurs contraints de travailler seuls : détectez la perte de verticalité, automatisez l'envoi d'alerte,...



# NOS MARQUES

par D3E



RADIODETECTION

teria



handheld

par I3MAP

Votre revendeur officiel de  
**GEOMAX**

**QUANTUM  
SYSTEMS**

# VOS METIERS

Depuis plus de 25 ans, nos solutions répondent aux besoins de précision dans divers domaines d'applications, de la PME au grand groupe, du secteur privé comme du secteur public.



Collectivité / Bâtiment & travaux publics /  
Géomètre topographe / Réseaux / Agriculture  
& foresterie / Environnement / Education &  
recherche / Etude des sols & carrières /  
Droniste / Sécurité & défense