

Le nouveau  
**compteur  
communicant gaz**



# Le compteur communicant gaz, c'est quoi ?

Gazpar, c'est le nouveau compteur communicant gaz de GRDF, au service de la collectivité et des 11 millions de clients de GRDF, pour une meilleure efficacité énergétique.

Le compteur communicant gaz de GRDF permettra de **mieux maîtriser la consommation de gaz naturel** grâce au relevé automatique et quotidien des consommations de gaz naturel.

D'ici 2017, une fois le compteur Gazpar installé, les premiers clients concernés pourront se rendre sur le site internet de GRDF pour y consulter **leurs données quotidiennes de consommation**. Afin de les aider à optimiser leur consommation, des outils simples seront également mis à disposition. Ils permettront d'analyser les

consommations avec précision, de fixer un seuil de consommation, et de comparer les consommations de gaz naturel à des profils similaires. Pour aller plus loin, une fonctionnalité payante de mise à disposition des données horaires sera disponible.

Grâce à la mobilisation de l'ensemble des acteurs concernés (fournisseurs d'énergie, associations de consommateurs, collectivités, bailleurs sociaux, etc.), les clients pourront accéder à une meilleure maîtrise de leur consommation de gaz.

## Les avantages pour le client dès 2017



 de clarté



 de relevés



 de dérangement



l'équivalent d'une semaine d'énergie économisée

# Comment s'est construit ce projet ?

## UN PROJET CONSTRUIT ENSEMBLE

Le projet compteurs communicants gaz a été co-construit depuis 2009 sous l'égide de **la Commission de Régulation de l'Énergie (CRE), en concertation avec l'ensemble des parties prenantes** (voir encadré). Depuis 2010, des rencontres régulières se tiennent avec les élus, les associations de consommateurs, les pouvoirs publics ou encore les fournisseurs d'énergie, afin de définir la meilleure solution possible, adaptée aux besoins de tous.

Un panel de **400 clients** a également été consulté pendant huit mois pour tester et confirmer les attentes des consommateurs.

Depuis 2014, cette concertation se poursuit avec les acteurs locaux des **24 communes pilotes**, dans le cadre des premiers déploiements qui ont débuté en 2016. Aujourd'hui, cette co-construction s'inscrit dans une démarche de concertation locale et de nouvelles tables rondes clients.



### PARTIES PRENANTES

- Commission de Régulation de l'Énergie (CRE)
- Collectivités locales
- Autorités concédantes
- Ministères de l'Écologie et de l'Économie
- Associations de consommateurs
- Agence de l'Environnement et de la Maîtrise de l'Énergie (ADEME)
- Fournisseurs d'énergie
- Bailleurs sociaux
- Représentants des acteurs du marché du gaz

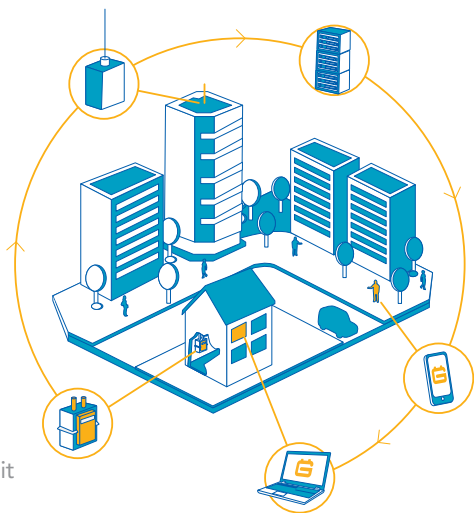
# La solution technique

## LA CHAÎNE COMMUNICANTE

GRDF a conçu une solution technique de télé-relevé radio simple, robuste et évolutive. Le compteur communicant gaz de GRDF est relevé automatiquement chaque jour, grâce à la transmission des données de consommation du compteur à un concentrateur (deux transmissions de moins d'une seconde chacune par jour utilisant le réseau radio fixe), hébergé sur un toit d'immeuble.

Le concentrateur est un équipement muni d'une carte SIM, qui envoie les données de consommation aux systèmes d'information de GRDF. La transmission est comparable à un appel téléphonique de 15 minutes par jour.

Ainsi, à partir de 2017, le compteur Gazpar permettra au client d'accéder quotidiennement à sa consommation de gaz naturel, via son espace personnalisé et sécurisé sur le site [grdf.fr](http://grdf.fr).



## QUELQUES DATES-CLÉS

### JUILLET 2011

Lancement de la phase de construction du projet

### JUILLET 2013

Décision provisoire de généralisation du déploiement

### SEPTEMBRE 2014

Décision définitive de généralisation du Projet par le Gouvernement

### 2016

Lancement du déploiement dans les zones pilotes (24 communes)

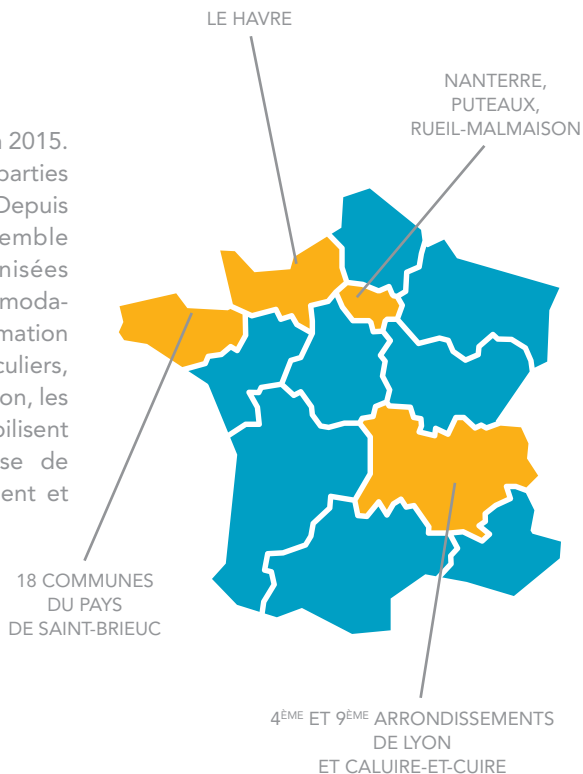
### 2017 - 2022

Déploiement de Gazpar sur tout le territoire

# Quel déploiement ?

## 4 RÉGIONS DE FRANCE, 24 COMMUNES PILOTES

Le pilote du déploiement a débuté fin 2015. Il se déroulera dans 24 communes réparties dans quatre régions françaises. Depuis mi-2014, des réunions avec l'ensemble des acteurs locaux sont organisées régulièrement afin de partager les modalités du déploiement et d'information auprès des clients concernés (particuliers, petites entreprises,...). À cette occasion, les parties prenantes du projet se mobilisent pour définir les actions de maîtrise de l'énergie à mettre en place localement et conjointement.



## CAP SUR LE DÉPLOIEMENT PARTOUT EN FRANCE

Entre 2017 et 2022, les compteurs Gazpar seront déployés progressivement dans toutes les communes desservies en gaz naturel. Pour un fonctionnement optimal de la solution technique, le déploiement des concentrateurs s'effectuera en quatre ans,

tandis que les compteurs seront déployés sur six ans chez tous les clients. À chaque étape du Projet, de la préparation, à l'utilisation, en passant par la mise en place, GRDF concerta l'ensemble des parties prenantes.

# Le Projet en chiffres, c'est...

**1 milliard d'euros investis**  
Pour le client, la mise à disposition du compteur communicant est sans frais supplémentaires. En effet, son remplacement et sa maintenance, programmé tous les 20 ans, sont intégrés dans le tarif d'acheminement.

Le projet représente un investissement d'environ un milliard d'euros. Comme les autres investissements de GRDF, les compteurs communicants seront financés par le tarif d'acheminement. L'impact sur ce tarif est évalué à moins de 1,3% sur l'ensemble de la durée du Projet. L'impact devrait donc être de l'ordre de 0,3% sur la facture finale d'un client moyen, soit 2 à 3 euros par an et par client. Ce surcoût sera compensé, pour le client, par la baisse de sa consommation liée à une meilleur suivi, estimée à 1,5% (donnée extraite de l'étude technico-économique POYRY – SOPRA de février 2013, réalisé sous l'égide de la Commission de Régulation de l'Énergie).

**1 filière industrielle d'excellence**  
Au-delà des fabricants retenus pour la conception et la construction des compteurs et des concentrateurs, de nombreuses entreprises travaillent aux côtés de GRDF pour assurer la réussite du Projet. Leur savoir-faire contribue à l'émergence d'une filière industrielle de télé-relevé radio en France.

**1 000**  
emplois directs créés en France

Depuis 2012, environ 200 emplois, principalement des postes d'ingénieurs, ont été créés afin de construire la solution technique. En 2014, ce sont plusieurs centaines de nouveaux emplois, chez les fabricants de matériels : 50% en Recherche et Développement et 50% sur les chaînes d'assemblage et de production. Entre 2016 et 2022, près de 900 techniciens de pose travailleront au déploiement des matériels, dans les communes. À cela s'ajoutent environ 200 emplois au sein de GRDF pour piloter le déploiement et exploiter le nouveau système dans la durée.

# GRDF agit pour demain

Le Projet Compteurs Communicants Gaz est la première brique des « smart gas grids », réseaux d'énergie intelligents qui s'inscrivent au cœur de la transition énergétique et dans le scénario prospectif « GRDF 2050 ».

Ce dernier décrit les contours d'un modèle énergétique stable, économiquement viable et durable, à composante environnementale forte, s'appuyant sur la combinaison des réseaux, des usages et des énergies.

Par le développement progressif de la télésurveillance et de la télé-exploitation, le réseau de distribution de gaz prépare cet avenir dès aujourd'hui et se modernise.

Les outils de l'exploitant du réseau de gaz évoluent au service de quatre objectifs :

- Amélioration constante de l'efficacité
- Prise en compte du rôle croissant de nouveaux acteurs, et des consommateurs
- Intégration plus forte de la notion de développement durable
- Instauration de passerelles de coopération entre réseaux collectifs (eau, gaz, électricité, chaleur, télécom, assainissement).

## GRDF, EN QUELQUES CHIFFRES

**GRDF, Gaz Réseau Distribution France, filiale indépendante du groupe ENGIE (ex-GDF SUEZ), est chargée de la gestion du réseau de distribution de gaz naturel en France, quel que soit le fournisseur d'énergie du client.**

### GRDF c'est :

- 10,9 millions de clients
- 9 528 communes raccordées au réseau de distribution
- 197 928 km de réseau de distribution de gaz naturel, le plus long réseau en Europe
- 277 TWh de gaz naturel acheminés
- 1 million d'euros par jour consacrés à la sécurité
- 11 431 collaborateurs

\*Chiffres clés 2015





Relevé automatique  
à distance quotidien  
des consommations  
de gaz\*



Données sécurisées

Données traitées  
par les systèmes  
d'information de GRDF



Disponible sur  
l'espace client de [grdf.fr](http://grdf.fr)\*\*



\* 3 jours d'historique de données de comptage sont stockées dans le compteur et des informations techniques sont également transmises quotidiennement (niveau de pile, occupation prise client,...).

\*\* Le service Compteurs Communicants Gaz dispose de moyens informatiques destinés à gérer plus facilement leur déploiement. Les informations enregistrées sont réservées à l'usage du service concerné et ne peuvent être communiquées qu'aux entreprises prestataires de pose. Conformément aux articles 39 et suivants de la loi n° 78-17 du 6 janvier 1978 relative à l'informatique, aux fichiers et aux libertés, toute personne peut obtenir communication et, le cas échéant, rectification ou suppression des informations la concernant, via internet dans la rubrique «mon rendez-vous d'installation compteur Gazpar» ou par courrier à l'adresse suivante : GRDF, Compteurs Communicants Gaz, TSA 85101, 27091 EVREUX CEDEX.

