



**Connect to your  
industrial potential**

# 01



## Sommaire

1. Qui sommes-nous?

- PAGE 04

2. Principe de fonctionnement

- PAGE 08

3. Les avantages compétitifs de PerfTrak

- PAGE 14

4. étude de cas

- PAGE 15

# 01

**TEEPTRAK**

**Qui sommes-nous?**



# TEEPTRAK aujourd'hui



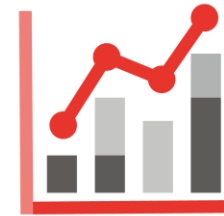
1

Fondée en 2014  
Commercialisation  
depuis mi-2016



2

30 employés  
2 bureaux  
France / Chine



3

Croissance :  
+200%  
par an



4

Levée de fonds  
De 3 millions d'euros  
En 2020

**150 usines clientes  
sur 4 continents  
de la PME aux grands groupes**

te

éolane



SAFRAN  
AEROSPACE · DEFENCE · SECURITY



GROUPES  
**SAVENCIA**  
Saveurs & Spécialités

PSA  
GROUPE



COFIDUR EMS

uet  
ssara

HUTCHINSON®

lisi

DAHER

Electrolux



# Les défis auxquels TEEPTRAK répond



## MANQUE DE RIGUEUR

- ✘ Pas de mesure de performance
- ✘ Pertes de performances non-répertoriées

## IMMOBILISME

- ✘ Productivité devenue critique
- ✘ Besoin d'amélioration continue

## ABSENCE D'OUTILS

- ✘ Reporting chronophage
- ✘ KPIS pas toujours objectifs

## PRESSION FINANCIERE

- ✘ Marges sous pression
- ✘ Augmentation des salaires

>80% des causes d'arrêt sont  
contextuelles, environnementales et  
nécessitent le savoir des opérateurs

Gain financier important grâce à la  
suppression du bâtonnage, du temps  
attribué au reporting et au 0 papier.

Sans un suivi assidu et précis, les usines  
perdent **5 à 30 points d'amélioration** de  
la performance

# 02

## Principes de Fonctionnement



# 4 solutions de suivi de la performance



## A

Acquisition des données  
par le module

 **perftrak**  
Performance machine



 **pacetrak**  
Tâches manuelles



 **qualtrak**  
Qualité



 **processtrak**  
Contrôle process



## B

Saisie des causes de  
perte sur tablette



**WiFi**  
Encryté SSL

## C

Analyse des données  
consolidées sur notre  
plateforme web





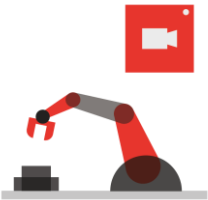
# La tablette de saisie des causes d'arrêt



**Une interface dédiée à l'opérateur pour indiquer les causes d'arrêt / ralentissement**



# Le site de supervision



**Analyse des données** selon la période et le périmètre (machine, atelier, ligne, usine, équipe...) de son choix



**Accès aux données brutes** pour extraire la base de données et mener des analyses personnalisées



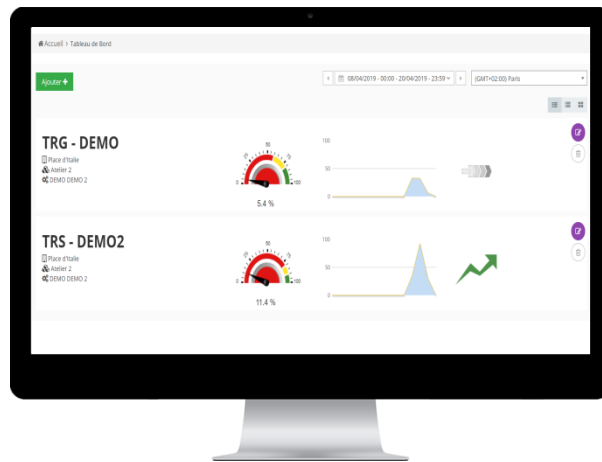
**Outils d'analyse** : indicateurs, alarmes, historiques, Pareto des arrêts, comptage et rapports automatiques

**Alarmes sur smartphone** pour être alerté de toute déviation excessive de performance ou d'arrêt

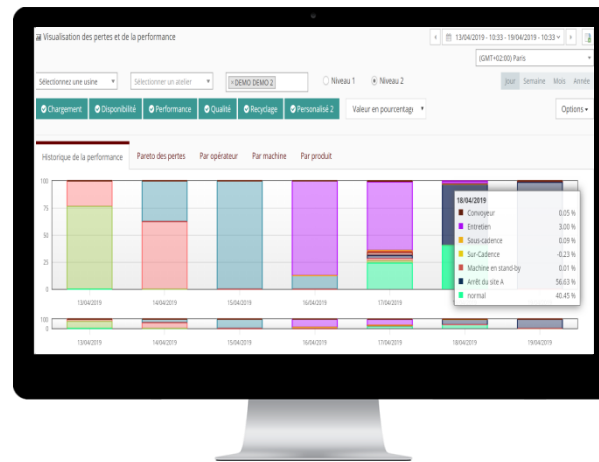


**Développements informatiques** possibles pour personnaliser les outils

# Le site de supervision



Tableaux de bord  
en temps-réel



Pareto & Historique  
des causes d'arrêts

Intervalle	Produit	Nb constaté	Nb Attendu	Temps de cycle	Intervalle
18/04/2019 - 00:00 - 01:00	Produit 1	1805	1800	2.0	1.5%
18/04/2019 - 01:00 - 02:00	Produit 1	1806	1800	2.0	1.5%
18/04/2019 - 02:00 - 03:00	Produit 1	1807	1800	2.0	1.5%
18/04/2019 - 03:00 - 04:00	Produit 1	1806	1800	2.0	1.5%
18/04/2019 - 04:00 - 05:00	Produit 1	1805	1800	2.0	1.5%
18/04/2019 - 05:00 - 06:00	Produit 1	1808	1800	2.0	1.5%
18/04/2019 - 06:00 - 07:00	Produit 1	1806	1800	2.0	1.5%
18/04/2019 - 07:00 - 08:00	Produit 1	1800	1800	2.0	1.5%
18/04/2019 - 08:00 - 09:00	Produit 1	1800	1800	2.0	1.5%
18/04/2019 - 09:00 - 10:00	Produit 1	1114	1800	2.0	1.5%
18/04/2019 - 10:00 - 11:00	Produit 1	103	1800	2.0	1.5%
18/04/2019 - 11:00 - 12:00	Produit 1	0	1800	2.0	1.5%
18/04/2019 - 12:00 - 13:00	Produit 1	0	1800	2.0	1.5%
18/04/2019 - 13:00 - 14:00	Produit 1	0	1800	2.0	1.5%
18/04/2019 - 14:00 - 15:00	Produit 1	0	1800	2.0	1.5%

Comptage Produit



Rapports  
Automatiques

# Intégration Plug&Play rapide et externe



1

**Captation du signal**  
à travers un capteur externe ou en  
récupérant un signal électrique

20 minutes



2

**Connection du module**  
Connecter le module au  
capteur ou au signal

10 minutes



3

**Fixation de la tablette**  
Fixer la tablette  
sur le poste opérateur

10 minutes



4

**Configuration du site web**  
Paramétrer son « usine virtuelle  
» sur le site web

10 minutes

# Les avantages compétitifs de PerfTrak



## SA PRATICITÉ

- ✓ Solution **externe** et **autonome**
- ✓ Installable **en moins d'une heure**
- ✓ Configurable **par les équipes** elles-mêmes

## SON ERGONOMIE

- ✓ Interface **intuitives**
- ✓ Technologie **dédiée au terrain**
- ✓ **Forte acceptation** par les équipes

## SA QUALITÉ

- ✓ Matériel **robuste et industriel**
- ✓ Prix compétitif & **ROI rapide**
- ✓ **Déploiement progressif** « à la carte »

# 03

---

## Etudes de cas



# Etude de cas: Hutchinson

## IMPLÉMENTATION ET IMPACT :

- Implanté sur des nettoyeurs à la vapeur et des presses
- De nombreux systèmes de suivi de la performances ont été identifiés, mais la grande majorité d'entre eux étaient coûteux, complexes et nécessitaient une longue période de mise en œuvre.
- Système TEEPTRAK installé en un jour.
- En trois mois, la compréhension des pertes de performances et le lancement des plans d'action d'amélioration correspondants ont permis de faire passer le goulot d'étranglement OEE de 47 à 72%



## DÉFIS:

- 01.** Les équipes ne disposent pas de données factuelles sur les performances des machines
- 02.** La technologie doit être fiable, facile à installer et à utiliser quotidiennement par les opérateurs
- 03.** La technologie doit être rentable

## RÉSULTATS :

- ✓ Identification des points bloquants
- ✓ + 25% TRS
- ✓ ROI < 1 mois

# Etude de cas: PSA CAEN

## DÉFIS:

- 01.** Le parc de machines est diversifié et les étapes de production sont variées. Aussi bien des machines neuves que anciennes
- 02.** Le prix de la technologie doit être compétitif pour pouvoir être déployée à grande échelle
- 03.** Interdiction d'entrer dans les armoires électriques et les automates programmable pour éviter toute altération des garanties ou demander la validation de l'ingénierie.

## RÉSULTATS :

- ✓ L'humain au cœur des opérations
- ✓ + 3-10% RO
- ✓ ROI instantané (élimination du reporting manuel)

## IMPLÉMENTATION ET IMPACT :

- Implantés sur des machines d'usinage, des lignes de transmission / liaisons terrestres, etc. (> 90 systèmes)
- L'installation a permis à l'usine de réaliser des économies et de réaffecter la direction et les opérateurs en missions d'amélioration (équivalent de 7 ETP économisés)
- Les opérateurs se sentent encore plus impliqués qu'auparavant



# Etude de cas: Nutriset



## IMPLÉMENTATION ET IMPACT :

- **18 systèmes + 20 Monitrak** répartis sur l'ensemble du site
- Elimination du **reporting manuel**
- Très bonne **acceptation** par les équipes



## DÉFIS:

- 01.** Concentrer les équipes **sur les tâches à valeur ajoutée**
- 02.** Maintenir un taux de productivité élevé
- 03.** Pouvoir consulter les informations **en temps-réel**

## RÉSULTATS :

- ✓ Amélioration du bien-être au travail
- ✓ Coûts de production maintenus
- ✓ ROI < 1 mois



## DÉFIS:

- 01.** Obtenir plus de références visuelles sur la performance des équipements
- 02.** Obtenir une information de production plus complète et restituée de manière plus régulière
- 03.** Améliorer la vitesse et la fréquence de consolidation des données

## RÉSULTATS :

- ✓ Détections de problèmes organisationnels
- ✓ + 10% TRS
- ✓ ROI < 1 mois

# Etude de cas: ESSILOR

## IMPLÉMENTATION ET IMPACT :

- **Déploiement à large échelle sur plusieurs usines du groupe**
- Intégration homogène sans arrêt de la production
- Les temps de changements de format sont maintenant chronométrés afin de réduire considérablement cette source d'inefficacité

# Etude de cas: Amphenol

## IMPLÉMENTATION ET IMPACT :

- **Installation en l'espace d'une heure sans arrêter la production**
- **Elimination du reporting manuel et du bâtonnage papier**
- Amélioration de la production en volume pièce par heure entre les périodes avant et après l'installation de Perftrak
- La transition entre les outils papier et la tablette, ainsi que l'amélioration de l'ergonomie du poste de travail (écran à hauteur des yeux et à portée de main) a permis aux opérateurs de gagner en confort d'utilisation, ce qui a réduit le temps de renseignement des arrêts.



## DÉFIS:

- 01.** Mesurer et quantifier les pertes de performance de manière fiable
- 02.** Ajuster les cadences dont la valeur optimale n'est pas connue
- 03.** Supprimer le bâtonnage papier et pallier au manque de moyens pour traiter les données de performance

## RÉSULTATS :

- ✓ Suppression totale du bâtonnage papier
- ✓ +29% TRS
- ✓ ROI < 1 an

# Ils parlent de nous



“Enfin une solution conçue pour les opérateurs avec une mise en place Plug&Play. La performance n’est plus visible et analysée que par les équipes supports, les opérateurs en sont les acteurs et se challengent quotidiennement”

Miguel Waxin, Directeur Général Délégué, APS Coatings



“Le retour sur investissement chez Nutriset a été très rapide, car nous avons pu éliminer un maximum de ce qu’on appelle chez nous les « irritants » c’est-à-dire les petits arrêts de 3-4 secondes mais qui se produisent des fois une cinquantaine ou une centaine de fois par quart”.

Sylvain Clause, Service Maintenance et Automatisme, Nutriset



“Les solutions PerfTrak nous ont permis de gagner 10 à 15 points TRS mais aussi un temps précieux pour les opérateurs qui n’ont plus aucune documentation à renseigner et qui peuvent eux-mêmes accéder à l’information en temps réel”.

Philippe Devaux, Industrial Process Director, Hutchinson



“Grâce à TEEPTRAK nous bénéficions d’un outil standard et multi-site nous permettant de suivre et analyser la performance de manière identique dans des environnements hétéroclites avec un gain économique significatif”.

Vincent PERRAULT, Responsable Moyens Industriels, Groupe éolane



“Les systèmes PerfTrak sont déjà rentabilisés compte tenu du temps libéré pour les opérateurs, maintenant concentrés sur les tâches à valeur ajoutée plutôt que sur la collecte des données et la préparation des rapports”.

Christophe Pasquet, Monozukuri, PRF (Costing), Usine du Futur, PSA Caen



“Nous avons noté une hausse de 29% de la production volume en pièces par heure après avoir installé PerfTrak sur une seule machine. Cela représente plus de 19k€ de chiffre d’affaires par an sur ce poste”.

C.M. R, Responsable Production & Maintenance

# Quelques récompenses



**Prix de l'excellence  
opérationnelle**  
BearingPoint IoT  
Business Hub (2019)



**Focus by Usine IO-Station F**  
Sélectionné au programme  
d'accélération  
(2018 & 2019)



**Best practice  
mechanics**  
par PSA GROUPE  
(depuis 2017)



**Prix Medef-Siparex De  
la transformation  
numérique**  
avec Eolane en 2019



**Référencé comme  
entreprise innovante**  
par la FRENCH FAB  
(depuis 2019)



**Labélisé offreurs de  
solutions**  
par l'alliance industrie  
du futur depuis 2019



**Powered by Paris  
Region**  
par la région Île-de-  
France (depuis 2020)

# Nous contacter

---

 [www.teeptrak.com](http://www.teeptrak.com)

 [info@teeptrak.com](mailto:info@teeptrak.com)

 + 33 6 40 63 26 73