



# **Compagnie Nationale des Conseils en Propriété Industrielle =**

**unique organisme professionnel  
représentant la profession de**

**Conseil en Propriété Industrielle**



Les missions  
de la **CNCPI** :

**Garantir**

*la compétence des Conseils en  
Propriété Industrielle (CPI)*

**Défendre**

*les intérêts de la profession de CPI*

**S'assurer**

*du respect des règles  
de déontologie professionnelle*

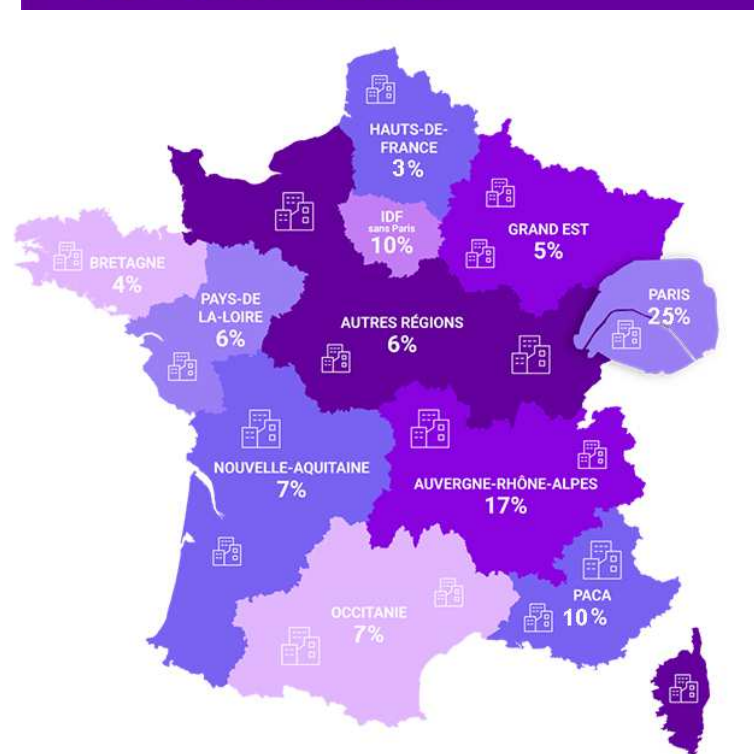
**Développer & promouvoir**

*la profession de CPI et la PI en  
général*

# Compagnie Nationale des Conseils en Propriété Industrielle

## Chiffres-clés

Au 1<sup>er</sup> janvier 2020:



**446 cabinets**  
dont 271 établissements principaux



**1054 Conseils**  
en Propriété Industrielle

**46%** de femmes



**54%** d'hommes



# Conseil en Propriété Industrielle, un(e) professionnel(le) hautement qualifié(e)



- Titre réglementé
- Profession réglementée pour son accès (\*),
- Responsabilité vis-à-vis de leurs clients
- Respect du secret professionnel
- Interdiction des conflits d'intérêts

(\*) = il faut être Titulaire d'un :

- **Diplôme national de 2ème cycle**
  - juridique (*Mention Marques, Dessins et Modèles*),
  - scientifique ou technique (*Mention Brevets*)
- **Pratique professionnelle 3 ans minimum**
- **Diplôme spécialisé en PI**
- => **Examen de qualification français**
  - *Mention Marques, Dessins et Modèles*,
  - *Mention Brevets*

**Domaines  
d'expertise**

du  
**Conseil  
en  
Propriété  
Industrielle**



## Brevet

protège des inventions techniques et nouvelles

⇒ *dure 20 ans*

## Marque

protège les noms, logos, signes distinctifs de votre activité, de vos produits

⇒ *dure indéfiniment si renouvelée tous les 10 ans*

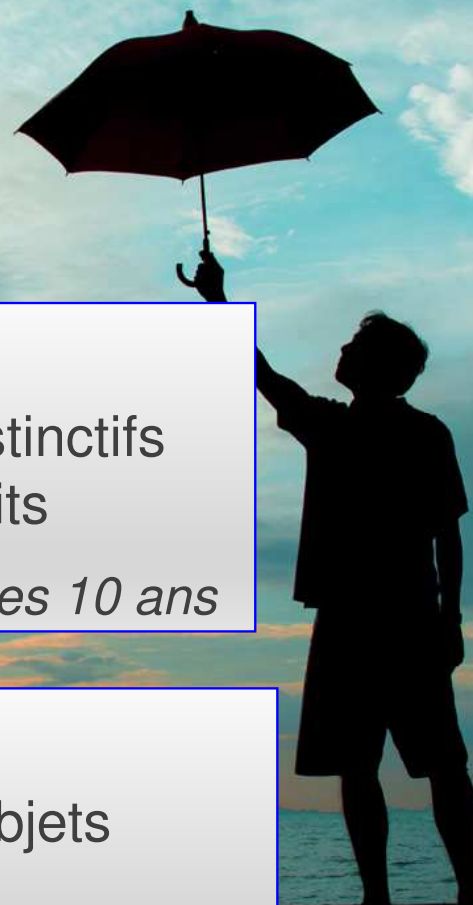
## Dessin et Modèle

protège l'aspect extérieur des objets (forme, décoration, ...)

⇒ *dure 25 ans, renouvelables tous les 5 ans*

**Se protéger**

**Penser PI**



Annuaire de la profession  
sur [www.cncpi.fr](http://www.cncpi.fr)



web