

**NEW**



*Transformez vos visiteurs en  
clients fidèles !*

Expérience Shopping Solidaire – Avril 2021



# Don en ligne et performance e-commerce s'allient !

---

## Prizle

ACTEUR DU DON AUX ASSOCIATIONS

Déjà + de 500 associations ,  
fondations et ONG partenaires  
de la plateforme en ligne



## perfmaker

ACTEUR DE L'OPTIMISATION E-COMMERCE

Perfmaker, le référent des expériences on-  
site intègre l'expérience d'achat *Shopping  
Solidaire* pour booster l'engagement des  
clients sur votre site



X

Parce que les valeurs, l'impact et l'engagement  
deviennent des éléments-clés de votre performance

# Pourquoi votre engagement impacte vos ventes

---

**60 %** des Français estiment que les marques n'en font pas assez

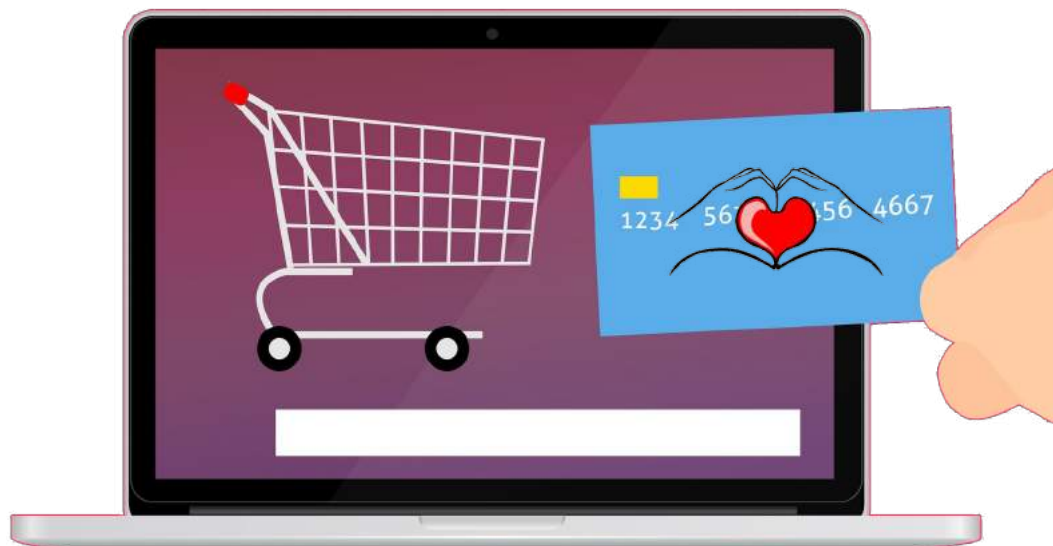
**2x  
plus**

de chances de devenir fidèle à la marque, de la recommander, et de la défendre quand elle est attaquée

**65 %** des Français basent leurs achats sur l'adéquation de la marque à leurs valeurs

## Et si vous laissiez le consommateur opter pour son propre coup de cœur lors de son achat ?

---



Le consommateur choisit les actions solidaires et durables qu'il souhaite soutenir en achetant sur votre site.

Vous agissez concrètement en reversant une partie du montant du panier (ex : 0,5% ou 1€) aux projets qui lui tiennent à cœur, sans aucun surcoût pour l'acheteur.

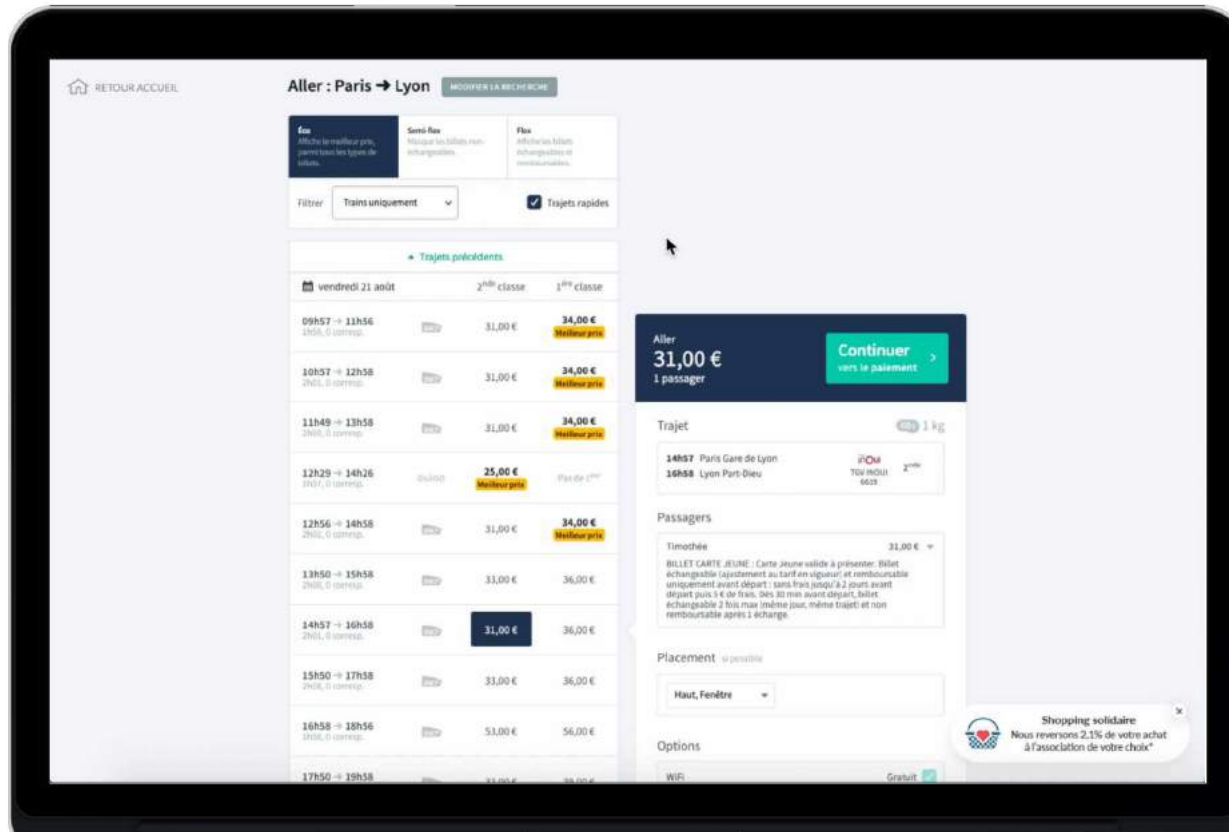
En soutenant la cause qu'il considère comme prioritaire, vous personnalisez la relation client et vous alignez sur les valeurs de chaque consommateur pour l'engager durablement à vos côtés.

# Une expérience immersive et non-intrusive dans le parcours



Optez pour l'expérience d'achat « SHOPPING SOLIDAIRE » : une offre RSE clé-en-main, très facilement intégrable laissant le choix du don auprès de centaines d'associations !

# Maquette du parcours utilisateur : exemple de choix d'une association



CLIQUEZ SUR CE LIEN POUR  
LANCER LA DÉMO  
<https://xd.adobe.com/view/a56e11ae-36da-4684-99b5-94e58aec34bf-f03d/?fullscreen>

# Une mise en place simplifiée et une vue directe sur vos résultats

## 1 tag et 1 pixel à poser

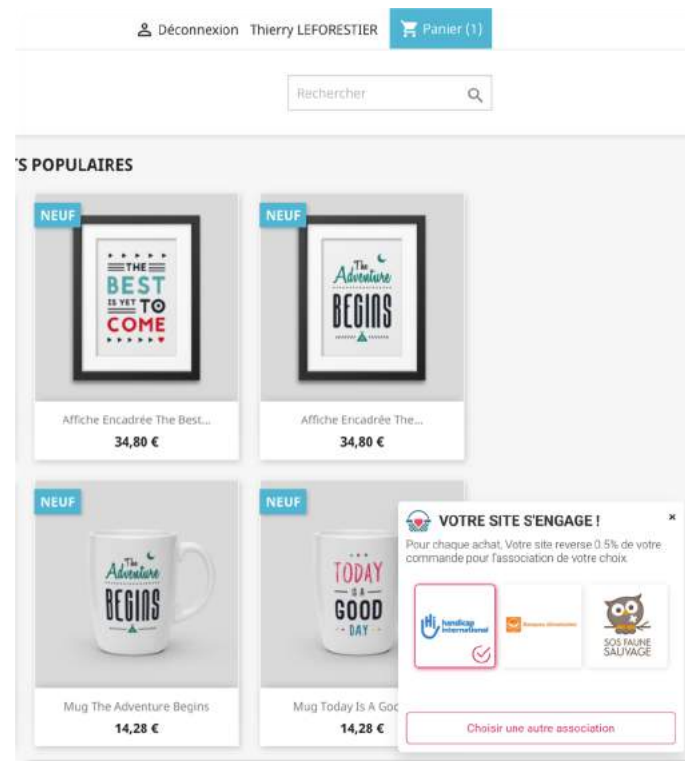
Pose rapide et simple du tag et du pixel dans le code de votre site ou via Google Tag Manager. Si vous utilisez déjà Perfmaker, la solution est pré-intégrée !

## Envoi d'un reporting mensuel

des données statistiques sur la pastille Shopping Solidaire de la liste détaillée des conversions (montant et association choisie)

## Un accès au back-office fourni

pour suivre en temps réel les performances de votre solution de shopping solidaire



# Donner du sens à l'acte d'achat et faire performer la relation client

Consulter ses clients pour l'attribution du don, sans les solliciter financièrement, est un axe de différenciation majeur qui permet de maximiser la satisfaction client et de l'engager sur le long terme. (+ de CONVERSION, de FIDÉLISATION et de RECOMMANDATION)

## D'ailleurs si amazon le fait ...

**amazon**smile

You shop. Amazon gives.

reverse 0,5% à l'association que choisit de soutenir le client aux US

+ de 200 millions de \$ reversés aux associations



Par pure éthique ?



Ou par intérêt financier ?



# Notre proposition de valeur en 7 points clés

---

- Une solution unique et différenciante,
- Rapide et facile à mettre en place
- Qui répond à l'attente d'engagement des consommateurs
- Et à leur propre grille de valeurs
- Qui maximise la confiance
- Vous permet de tracker et optimiser vos résultats
- Vous vous positionnez comme un acteur précurseur du shopping solidaire !



Pour mettre en place un test  
ou simplement pour plus  
d'informations

[solidaire@perfmaker.com](mailto:solidaire@perfmaker.com)

+33 1 84 80 20 29