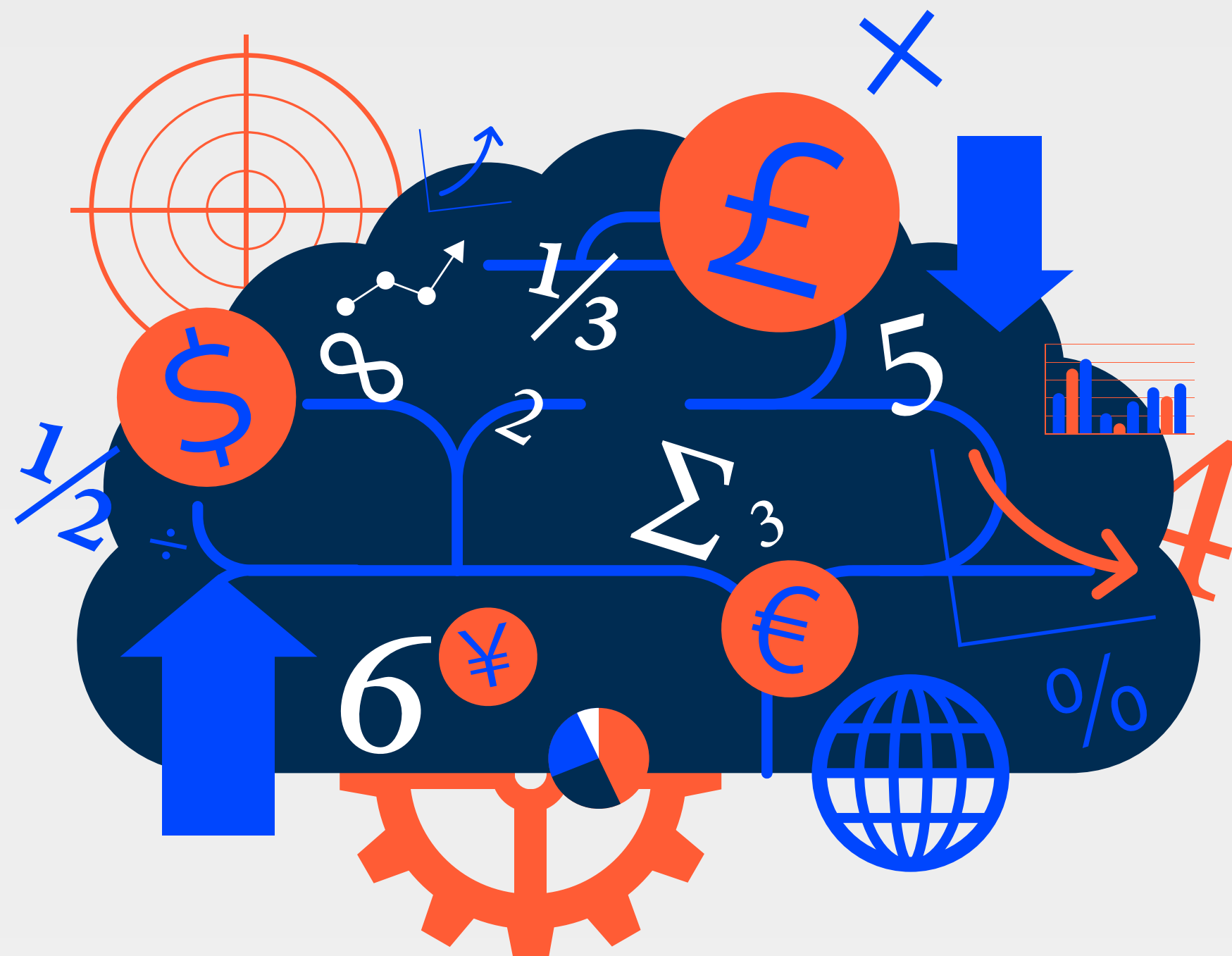


Cloud : et si vous passiez au mode... Économies ?



La comparaison des modes de gestion et détention de solutions logicielles « sur site » (On Premise) et « à la demande » (On Demand) va au-delà de la simple mise en perspective du montant de la licence et de la maintenance pour le modèle OP et du montant du loyer du modèle OD.

Voici une représentation visuelle plus réaliste des coûts véritables de détention d'un logiciel pour vous aider à mieux les appréhender, les anticiper, et peut-être aussi mieux les réduire... en migrant vers le Cloud tout simplement !

Coûts directs

Infrastructures

Licence/maintenance applicative

Coûts indirects

Serveur de sauvegardes

Outils de surveillance

Licence SGBD

Licence OS

Onduleur

Licence Antivirus

Redondance

Équivalents temps plein (ETP)

Location m²

Électricité

Coûts cachés

Les failles de sécurité entraînant des intrusions, des blocages des systèmes, des pertes, des vols de données ou du ransomware génèrent :

Des risques financiers liés à des sanctions pécuniaires ou pénalités

Un déficit d'image lié à la perte de crédibilité vis-à-vis des clients et partenaires

Pour obtenir une vue exhaustive, il convient de considérer dans le temps l'ensemble des coûts directs, indirects et cachés générés, inhérents au modèle « sur site ». C'est ce montant total qu'il faut mettre en balance avec le loyer Cloud du modèle à la demande.



Envie d'en savoir plus sur votre futur projet de migration Cloud ?

Contactez votre interlocuteur commercial

C'EST ICI !

Intéressé.e pour prendre la mesure de ces coûts de manière simple et fluide, à l'aide d'un modèle de matrice « TCO* » pensé pour vous ? C'est pour bientôt !

*Total Cost of Ownership : coût global de possession



cegid