

Dopper Water Tap

Just Refill

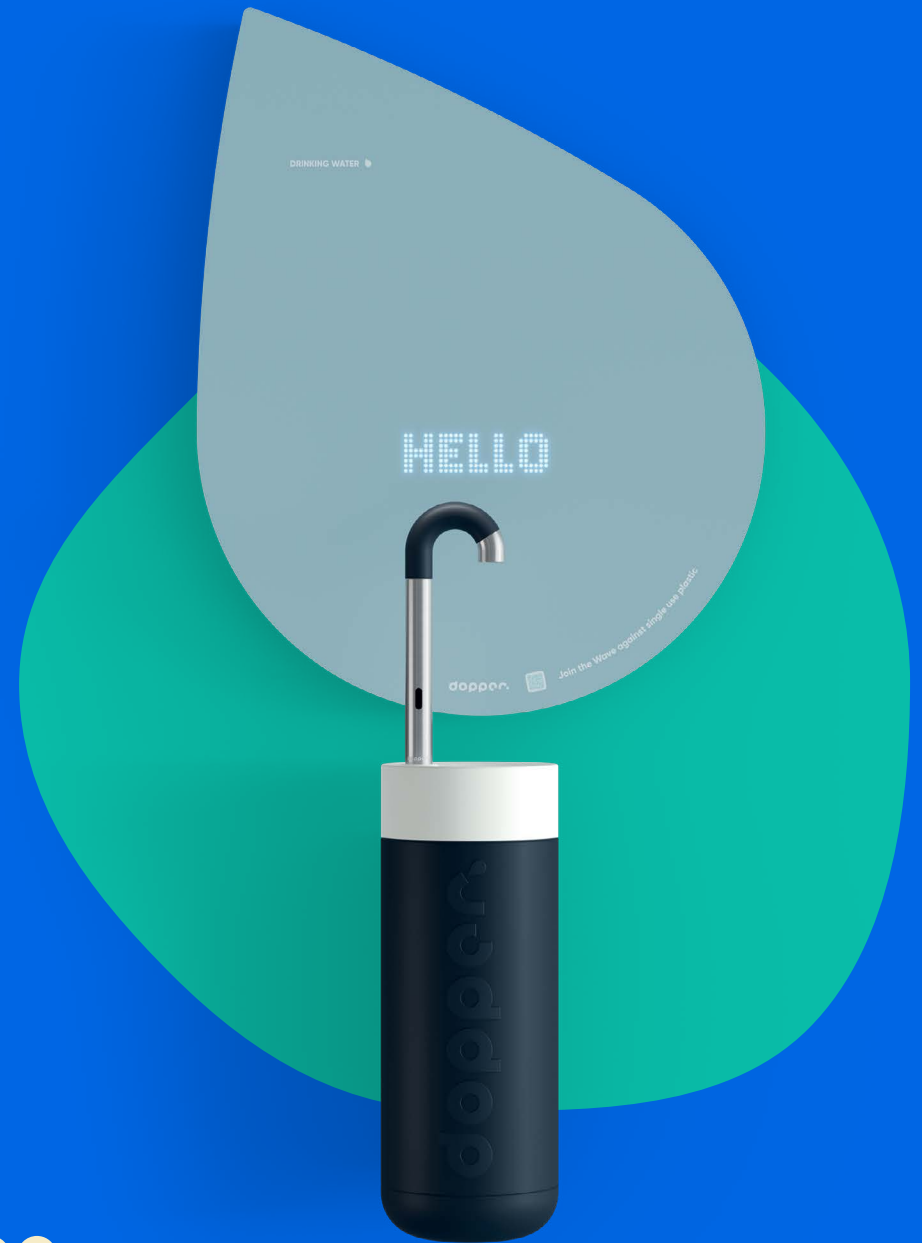


DESIGN
AWARD
2023



red dot winner 2023

dopper.
Just refill





Bonjour, nous sommes Dopper.

Notre ambition ? Créer un monde dans lequel l'eau potable serait accessible à toutes et tous et où la pollution plastique ne serait plus qu'un mauvais souvenir. En bref, nous souhaitons mettre fin à l'eau en bouteille en incitant chacun à boire l'eau du robinet.

Voilà pourquoi nous avons créé la gourde Dopper et inventé la Dopper Water Tap. Pour que boire l'eau du robinet coule de source.



dopper.
Just refill

We drink bottled water because it's easy. But is it?

Water is extracted from natural source. PET bottle preform is made. Preform is shipped to blow moulding facility. Plastic PET bottle is blown. Bottle is washed. Bottle cap is produced. Water is put inside plastic bottle. Bottle cap is screwed on. Bottle is dry blown. Bottle is laser coded. Bottle is labelled.

Bottle is shrink-wrapped with other bottles. Shrink-wrapped bottles are put on pallet. Pallet is carried to storage on hand truck. Pallet is carried from storage to truck. Truck starts 600-kilometre drive to supermarket warehouse. Truck makes quick stop at petrol station. Truck makes another quick stop at petrol station. Truck driver off pallet at supermarket warehouse.

Pallet is wheeled through warehouse on hand truck. Pallet sits in uncontrolled warehouse for days. Pallet is wheeled through warehouse on hand truck. Shrink-wrapped bottles are removed from pallet. Shrink-wrapped bottles are put on roll container. Roll container is wrapped in plastic. Roll container is wheeled onto other truck. Truck drives 60 kilometres to supermarket. Truck drops off roll container at local supermarket.

Roll container is wheeled into supermarket storage. Plastic is removed. Shrink-wrapped bottles are unwrapped on off-pallet container. Roll container is wheeled onto supermarket floor. Grease is removed from bottle. Cap bottles are removed from shelf. New bottles are placed in the rack. Old bottles are placed in front of new bottles.

Person walks into supermarket. Person takes bottle. Person scans barcode of self-checkout. Person pays £2.00 with card. Person takes bottle and leaves. Person always receives first available car, bus or train access bottle.

Person drinks water from bottle. Person throws bottle in bin. In case of recycling bin, skip two paragraphs ahead.

Bin pulls sandwich from bin. Bottle cap on rim of sandwich falls on floor. Wind blows bottle cap into street. Bin pushes bottle cap into car. Car catches plastic cap to melt. New car plastic parts to sea. Plastic parts remain forever.

Bin is emptied. Bin bag with bottle is thrown into bin truck. Bin truck drives to incinerator to recycling plant. Bin truck is emptied at plant. Bottle is thrown in bag of mixed waste. Waste goes with bottle to smelt into ash. Ash is sent to landfill. Plastic goes through sorting machine. Bottle is smelt into plastic waste pile.

Plastic dies continue to glow. Plastic pile can be melted. Great burner on stacker outside. Burner set for transport. Plastic ideal on bottle. Bottle crushed. Wire blows apart. Local water utility pays to take. Plastic parts break down into smaller parts. Tap water utility pays to take. Plastic parts break down into microplastics. Microplastics enter groundwater, tapwater.

Plastic bottles are collected by trucks. Small parts in landfill. High barrel, capped glass, broken bottles, bottle ends, plastic, paper, cardboard, metal, etc. are all sent to landfill. Small parts in landfill. Small parts in landfill.

But the solution to stop plastic is not to stop it. It's sometimes to change the way we use it. We can change the way we use it.

Just refill
Your water bottle.

Boire l'eau du robinet

Ensemble, mettons fin à l'eau en bouteille

Des millions de bouteilles en plastique à usage unique sont vendues chaque jour. Si nous continuons ainsi, on estime que, d'ici 2040, 27 millions de tonnes de déchets plastiques se retrouveront dans nos océans chaque année.

Il faut impérativement que les choses changent.

Libre à vous de contribuer à ce changement en installant une Dopper Water Tap et en nous aidant à faire de l'eau du robinet la nouvelle norme.

Conçue et fabriquée aux Pays-Bas.

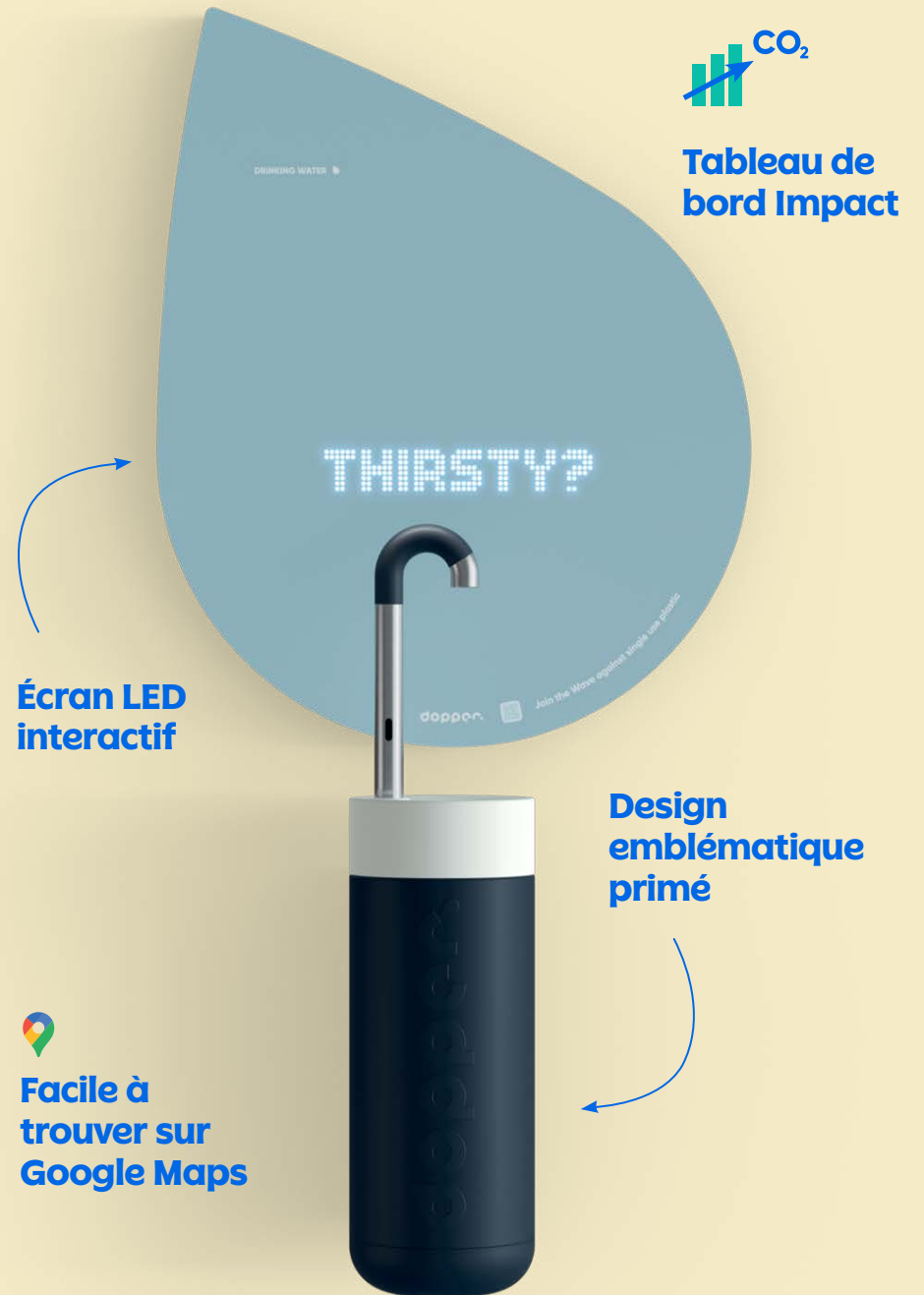


Tableau de bord Impact

Écran LED interactif

Design emblématique primé



Facile à trouver sur Google Maps

dopper.

Une fontaine qui vous parle

(et vous félicite)

La Dopper Water Tap vous offre une expérience unique. Son interface en forme de goutte propose plus de 200 messages positifs personnalisés. De quoi inciter vos clients et employés à remplir leur gourde plutôt qu'à utiliser des bouteilles en plastique à usage unique. Éveillez leur curiosité, divertissez-les, encouragez-les et félicitez-les à chaque fois qu'ils remplissent leur gourde afin de leur donner envie de la remplir encore et encore.

TAP IT
TAP IT

Join the Wave against single use plastic



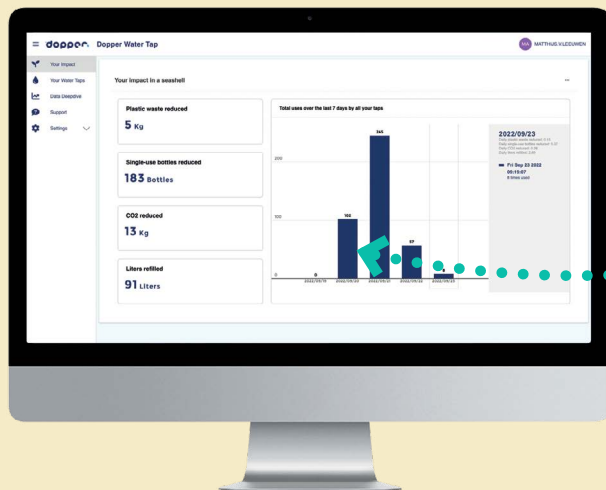
Une fontaine qui mesure son efficacité

Votre impact compte. Afin de vous garantir une connexion sûre, votre Dopper Water Tap est connectée via la 4G à votre tableau de bord. Seul le propriétaire de la fontaine peut y accéder.

Votre tableau de bord indique :

- la quantité d'eau consommée en litre ;
- la quantité de déchets plastiques évités en kilogramme ;
- le nombre de bouteilles d'eau en plastique à usage unique non utilisées ;
- les émissions de CO2 évitées.

De quoi vous offrir un aperçu global ou par fontaine de votre impact que vous pouvez ensuite partager avec votre équipe ou réseau.



DRINKING WATER

48.994 KG
PLASTIC REDUCED

dopper.



Join the Wave against single use plastic

dopper.

Une fontaine qui sait se démarquer

Nous partons du principe que remplir sa gourde doit être un acte à la fois réfléchi et agréable. Voilà pourquoi nous avons créé une fontaine au design emblématique, réelle source d'intérêt.

Inspirées de nos gourdes légendaires, les huit couleurs disponibles rendent la Dopper Water Tap attrayante et lumineuse. Son interface interactive en forme de goutte permet d'afficher plus de 200 messages positifs.

Fidèle à nos gourdes emblématiques, la Dopper Water Tap a gagné le prix IF Design Award 2023 et le Red Dot Design Award.



red dot winner 2023

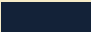









dopper.

Personnalisez votre Dopper Water Tap

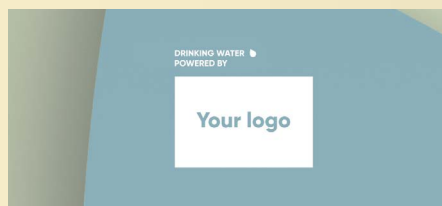
Envie que votre Dopper Water Tap attire tous les regards ? Nous avons tout prévu. Personnalisez votre fontaine et affichez au grand jour votre volonté de rendre le monde meilleur.

La Dopper Water Tap est disponible dans les couleurs suivantes :

| | | |
|------------------------------------------------------------------------------------|----------------|-----------------|
|  | RAL 5011 | Deep Blue |
|  | RAL 5014 | Stingray Grey |
|  | RAL 4006 | Magenta Anemone |
|  | RAL 0 50 50 40 | Mud Crab |
|  | RAL 5021 | Cool Tortoise |
|  | RAL 1018 | Yellow Tang |
|  | RAL 6025 | Kelp Green |
|  | RAL 1015 | Sandy Eel |

Vous souhaitez une couleur personnalisée ? Pour toute commande de 10 fontaines ou plus, votre rêve peut être exaucé.

Libre à vous de personnaliser l'interface en forme de goutte avec le logo de votre entreprise ou votre marque et d'afficher au grand jour votre volonté de lutter contre la pollution plastique.



Votre fontaine sur Google Maps

Faites apparaître votre fontaine (et votre entreprise) sur la carte en nous laissant ajouter votre Dopper Water Tap sur Google Maps, comme nous l'avons fait avec tous les points d'eau publics aux Pays-Bas. Chaque jour, des centaines de recherches sont effectuées pour trouver le point d'eau le plus proche. L'occasion idéale de faire connaître votre entreprise à de nombreuses personnes.

Une fontaine que nous entretenons pour vous

Chaque année, nous vérifions le bon fonctionnement de votre Dopper Water Tap. Nous nous assurons qu'elle offre toujours de l'eau potable propre à vos employés, clients et/ou visiteurs.

La maintenance de votre fontaine Dopper est comprise dans les Packs Services.

En entretenant régulièrement et en réparant à temps votre Dopper Water Tap, vous ne ferez que prolonger sa durée de vie, évitant ainsi les remplacements prématurés et les réparations inattendues.

DRINKING WATER

48.954 KG
PLASTIC REDUCED



À partir de
2 999 €

Packs Services

| | Essentiel 49 €/mois, par fontaine | Complet 99 €/mois, par fontaine (recommandé) |
|----------------------------------------|------------------------------------------------|--------------------------------------------------------------|
| Tableau de bord Impact | Un utilisateur | Nombre illimité d'utilisateurs |
| Votre fontaine sur Google Maps | ✓ | ✓ |
| Contrôle annuel | ✓ | ✓ |
| Alertes de changement de filtre | ✓ | ✓ |
| Changement de filtre | 137,50 € | Gratuit |
| Aide à distance | ✓ | ✓ |
| Garantie d'un an (avec scellé)* | ✓ | ✓ |
| Aide sur place | ✗ | Gratuit |
| Service de réparation complet** | À partir de 172 € | Gratuit* |

*La garantie n'est applicable que si le sceau d'usine n'a pas été brisé par le client.

** Les conditions générales s'appliquent. Sur la base d'une utilisation normale.

dopper.

Caractéristiques techniques

La Dopper Water Tap est conçue et fabriquée aux Pays-Bas. Sa durée de vie normale est de 10 ans. Voici ses caractéristiques :

Dimensions et poids

- Hauteur une fois installée : 2,15 m
- Largeur de la goutte : 80 cm
- Profondeur : 31 cm
- Poids : 17,5 kg

Goutte interactive

- Affichage matriciel incluant 1 024 LED écoénergétiques.
- Transfert de données sécurisé vers le tableau de bord en ligne via la 4G.
- Écoénergétique, n'utilise que 25 W.

Matériaux et finition

- Design laqué.
- Finition en acier inoxydable.

Fonctionnalités

- Utilisation mains libres grâce à un capteur infrarouge.
- Bac récepteur pour éviter les débordements.
- Remplit une gourde d'un litre en 30 secondes.
- Rinçage automatique toutes les 48 heures pour une hygiène optimale.
- Arrêt automatique pour éviter le gaspillage.
- Filtre à eau facultatif.



Exigences d'installation

Votre Dopper Water Tap est aussi facile à installer* qu'à utiliser, à condition de choisir un emplacement qui satisfait aux quatre critères suivants.

- Accès à l'eau par une valve angulaire 1/2".
- Tuyau d'évacuation d'eau de 40 mm.
- Mur capable de porter en toute sécurité une Water Tap et son interface en forme de goutte (17,5 kg).
- Accès à l'électricité par une double prise murale encastrée.

* Toutes les Dopper Water Taps sont installées par notre partenaire de services dédié.

**Télécharger
les exigences
d'installation**



dopper.

Nos partenaires contribuent à un monde meilleur



122 491

bouteilles d'eau à usage unique n'ont pas été utilisées

3 430 kg

de plastique n'a pas été utilisé

8 574 kg

de CO₂ n'a pas été émis

61 245

litres d'eau ont rempli les gourdes

dopper.

CHEERS!

Remplissez votre gourde et contribuez à un monde meilleur.

Vous aussi, vous souhaitez bannir l'eau en bouteille ? Super !

Commandez votre Dopper Water Tap et prenez part à la rév-eau-lution. Aidez-nous à faire de l'eau du robinet la nouvelle norme.

Envoyez-nous un e-mail. Nous vous contacterons dans les prochains jours !

Vous souhaitez aller encore plus loin ? Commandez vos propres [gourdes Dopper personnalisées](#) afin que tous les membres de votre société puissent boire l'eau du robinet et remplir leur gourde à volonté.



Demander un devis

Téléphone : +31 (0) 237 370 445
E-mail : watertap@dopper.com
dopper.com/fr/water-tap



Dopper
Just
refill.



dopper.com