

VALEURS & INNOVATIONS

Partager la découverte

L'autonomie des personnes handicapées passe avant tout par leur intégration dans la société. Aussi pour que les personnes en situation de handicap et personnes valides puissent découvrir ensemble les richesses d'un site ou d'une collection, AcceSens crée des produits adaptés utilisables par tous. Audiodescriptions, textes en gros caractères, dessins en couleurs contrastées, maquettes tactiles ou livrets "Facile à Lire et à Comprendre" sont autant de véritables outils de médiation pédagogique.



Travailler ensemble

Lors d'une adaptation, chaque étape de réalisation est validée par des personnes handicapées. Notre association propose des équipements conformes aux attentes du public en situation de handicap avec lequel et pour lequel nous travaillons au quotidien.



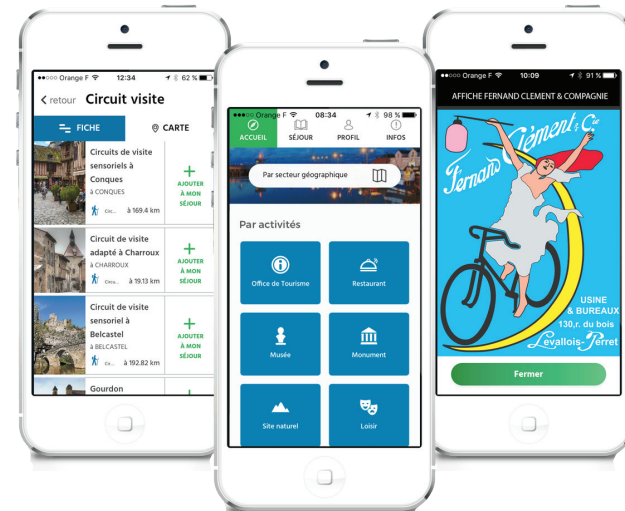
Partager l'information

Pour que l'accès à l'information ne soit pas un privilège, AcceSens transcrit en braille, en gros caractères et en version numérique tous vos supports de communication : magazine municipal, agenda culturel, guides d'accueil touristiques, notices pharmaceutiques, notices d'utilisation, etc.

Hand*i* visites Le couteau-suisse des touristes exigeants !

Handvisites, c'est la 1ère application gratuite qui permet aux personnes déficientes sensorielles d'accéder à la Culture. Elle recense les sites patrimoniaux accessibles et offre à ses utilisateurs la possibilité d'avoir accès à des outils de visite adaptés :

- Des circuits de visite sensorielle en audiodescription et couleurs contrastées
- Des contenus de visite rédigés en "Facile à lire et à comprendre" (FALC) pour les personnes déficientes mentales et les très jeunes publics
- Des vidéos en langue des signes française (LSF) et sous-titrées



MÉDIATION ADAPTÉE

FORMATIONS

PROJETS ACCESENS

ACCESSENS & VOUS

Découvrez les services AcceSens adaptés à votre profil, vos besoins et vos contraintes

Vous souhaitez rendre accessible la visite de votre site et permettre l'accueil du public en situation de handicap visuel, auditif et mental ?

Vous souhaitez former un ou plusieurs collaborateurs à l'accueil du public handicapé et adapter votre visite et ses supports aux personnes déficientes visuelles, auditives ou mentales ?

AcceSens développe de multiples partenariats vous permettant de bénéficier d'aides au financement pour vos projets d'adaptation. Tour d'horizon des dispositifs :

Du diagnostic à la conception de l'adaptation en passant par la production des outils, nous assurons toutes les étapes, en étudiant avec vous les caractéristiques et contraintes de votre projet.

Nous vous proposons des formations intra (sur site) ou inter-entreprises adaptées à vos besoins. Entre 1 et 5 jours, en présentiel ou à distance, nos formations sont déclinées sur les thèmes de l'accessibilité en milieux touristiques & culturels. Nous définissons ensemble vos objectifs et concevons un programme sur-mesure.

MASSIF-CENTRAL POUR TOUS

Sur le territoire du Massif Central géographique, création d'un réseau de sites patrimoniaux adaptés aux publics déficients visuels, auditifs et mentaux.

2009-2021
100 sites adaptés

Parmi ces 100 sites : Conques, Le Puy-en-Velay, Saint-Guilhem-le Désert, Millau, Abbaye de Charlieu, Limoges, Cité Internationale de la Tapisserie, Cahors, Parc des Loups de Chabrières Gourdon, Atelier-Musée du Chapeau, Sauveterre-de-Rouergue, etc.

LOIRE POUR TOUS

Constituer à l'échelle du bassin de la Loire, un réseau de sites naturels adaptés aux personnes déficientes visuelles, auditives et mentales.

2019-2021
10 sites adaptés

Espace Naturel Sensible (ENS) Les Coquetteaux, Maison du Mont Gerbier de Jonc, ENS Boire des Carrés, Réserve naturelle Régionale des Gorges de la Loire, Écopôle du Forez, ENS Étang de Goule, Observatoire Loire, ENS Iles de la Gargaude, ENS Ile de la Folie, Les Mahyses

Partenariat "Plus Beaux Villages de France"

Ce partenariat vise la création d'un réseau de villages dont la visite est adaptée au public déficient visuel et recouvre des enjeux à la fois sociaux, innovants et économiques. Depuis 2005, ce partenariat a permis l'adaptation des visites de 12 villages.

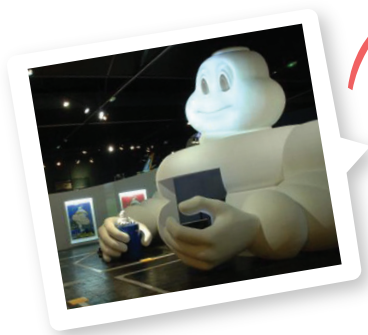
Montpeyroux, Riquewihr, Les Baux-de-Provence, Péruges, Monpazier, Villefranche-de-Conflent, Vézelay et dans le cadre de "Massif Central pour tous" : Conques, Blesle, Collonges-la-Rouge, Belcastel, Saint-Guilhem-le-Désert...

- Rédaction du cahier des charges
- Conception et production des supports de médiation adaptés : audio-description, livrets de visite en braille et gros caractères, signalétique en relief, maquette tactile, vidéos en Langue des Signes, carnets de visite rédigés selon les normes FALC (Facile à lire et à comprendre) etc.
- Formation du personnel
- Promotion de l'adaptation

- Améliorer la qualité d'accueil, d'information et d'animation
- Apports théoriques & pratiques
- Savoir adapter sa prestation
- Connaître les obligations légales et les critères de la Marque Tourisme & Handicap



Références :
Musée du Louvre, Musée des Beaux Arts de Dijon, Musée de Gergovie, Musée d'Art et d'Industrie de Saint-Etienne, Musée Toulouse Lautrec à Albi, Visites de Belcastel, Clermont-Fd, Grenoble, Le Puy du Fou, Offices de Tourisme de Vincennes, Saint-Malo, Thionville, Parc national de la Vanoise, PNR Grands Causses, etc.



Références :
Comité Régional du Tourisme Centre Val-de-Loire, Fédération Nationale Guides Interprètes et Conférenciers, FROTSI Midi-Pyrénées, L'Aventure Michelin, Centre National du Costume de Scène de Moulins, La Poste Auvergne (agents d'accueil), PNR Millevaches, etc.

OFFICES DE TOURISME

Formation
Outils de médiation adaptés
Braille & gros caractères
Conseil en accessibilité

VILLES & VILLAGES

Visites sensorielles
Outils de médiation adaptés
Formation
Conseil en accessibilité

MUSEES & LIEUX DE VISITE

Formation
Adaptation de scénographies
Outils de médiation adaptés
Conseil en accessibilité

MONUMENTS & PATRIMOINE

Formation
Adaptation de scénographies
Outils de médiation adaptés
Conseil en accessibilité

SITES NATURELS

Animation nature adaptée
Formation
Outils de médiation adaptés
Conseil en accessibilité

