

**HubWatt :  
L'expertise au service  
de vos projets  
d'Autoconsommation  
Collective**

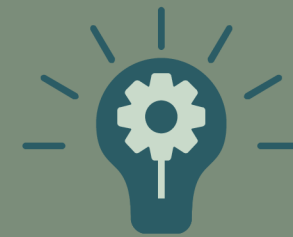


## Génèse



HubWatt est née d'une observation simple : la commercialisation de la production des ENR sur le marché de l'énergie rémunère de moins en moins.

## Vision



Les ENR seront la base de la production d'énergie électrique demain. Mais elles n'ont de valeur que si elles sont consommées au bon endroit et au bon moment.

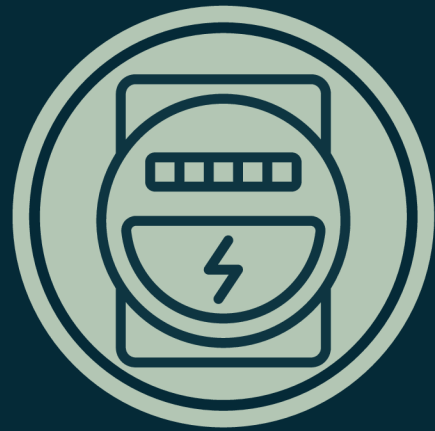
## Mission



Aider les producteurs à générer plus de revenus, à raccourcir drastiquement leur retour sur investissement, et à reprendre le contrôle sur la valeur de leur production, grâce à l'autoconsommation collective

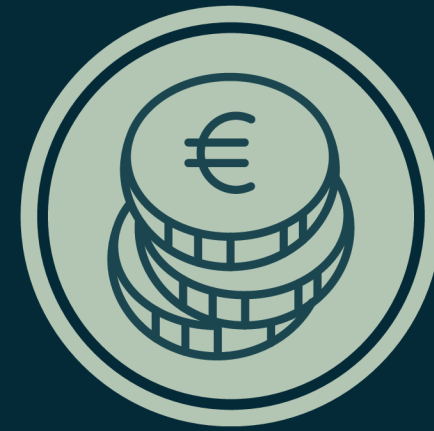


# Avantages de L'autoconsommation Collective



## **Autoconsommez sur plusieurs compteurs**

Produisez pour vos sites consommateurs locaux ou nationaux en priorité pour sécuriser votre facture d'énergie et rentabiliser au maximum vos moyens de productions.



## **Valorisez votre énergie**

Maximisez vos revenus en optimisant la répartition de la production d'énergie là où la rentabilité est la meilleure.  
Compatible EDF OA.



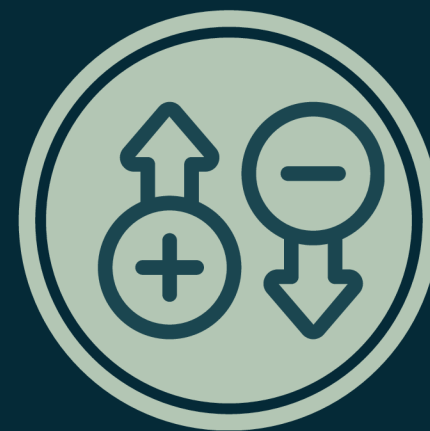
## **Vendez en local**

Vendez votre énergie localement à un prix et une durée fixée librement par vous, dans un rayon de 2, 10 ou 20 Km.



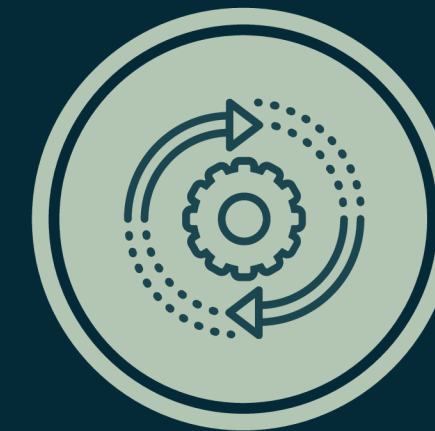
## **Sécurité et Flexibilité**

Utilisez le marché de l'énergie comme filet de sécurité pour vendre tout surplus non autoconsommé, même en cas d'impayé d'un tiers.



## **Évolution facilitée**

Ajoutez et supprimez de nouveaux consommateurs ou centrales de production dans votre opération très simplement.



## **Optimisez**

Optimisez vos installations solaires existantes pour tirer parti de ce modèle, répondant aux exigences du marché actuel.



Sans HubWatt

Avec HubWatt

GAIN 

Gain Annuel

Retour sur Investissement

Taux d'Autoconsommation

8 K€/an

6- 8 ans

35- 45 %

12,5 K€/an

3- 5 ans

65- 80 %

+ 4,5 K€/an

2x plus rapide

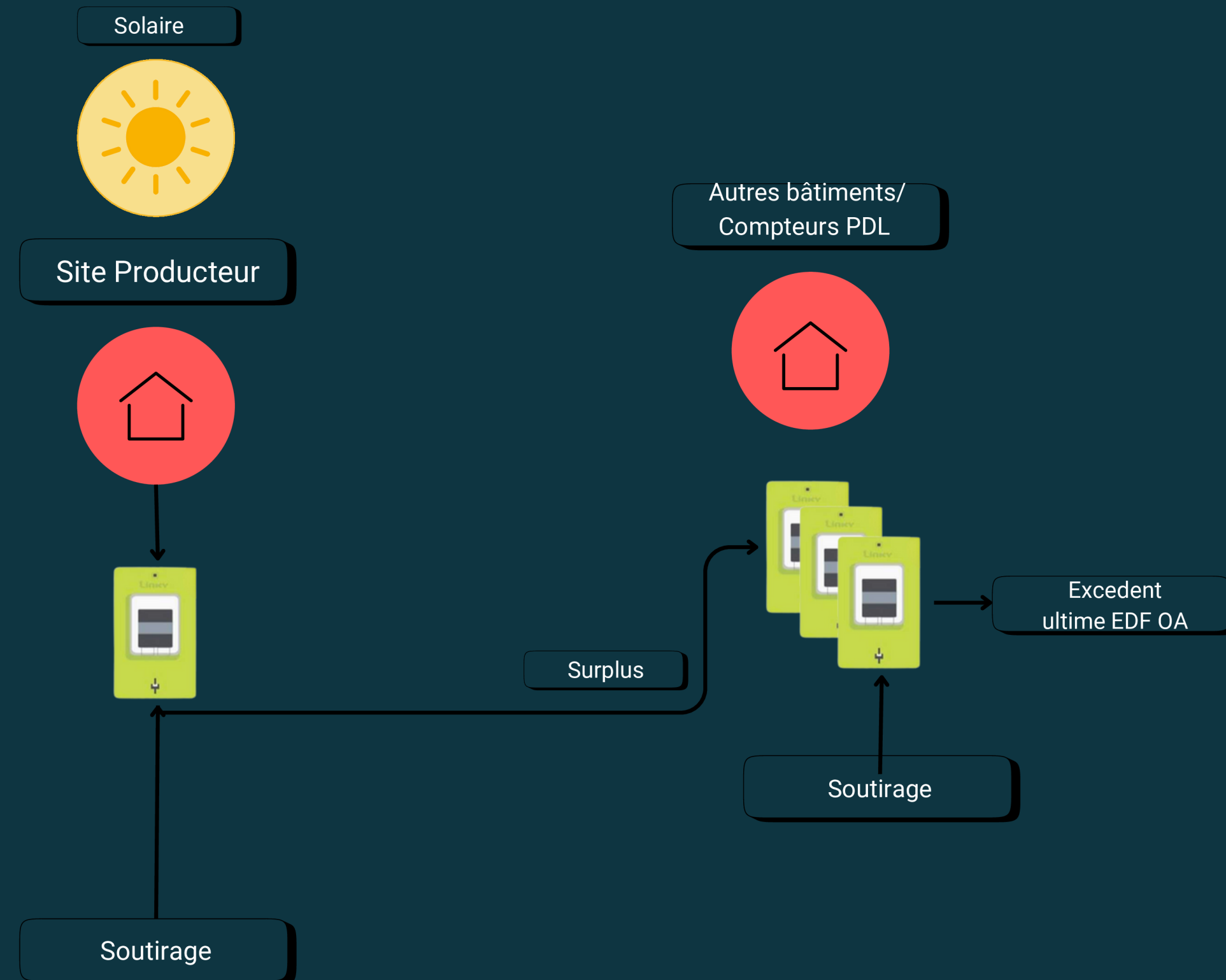
+ 35/ 40%

# MODE DE RÉALISATION

Autoconsommation individuelle et Multi compteurs

**Le producteur et le consommateur sont les mêmes personnes.**

- Ce mode de réalisation est approprié si un potentiel d'autoconsommation existe sur d'autres compteurs appartenant au Producteur.
- Elle est d'autant plus pertinente que le tarif de vente de surplus à EDF OA est inférieur au gain d'autoconsommation collective

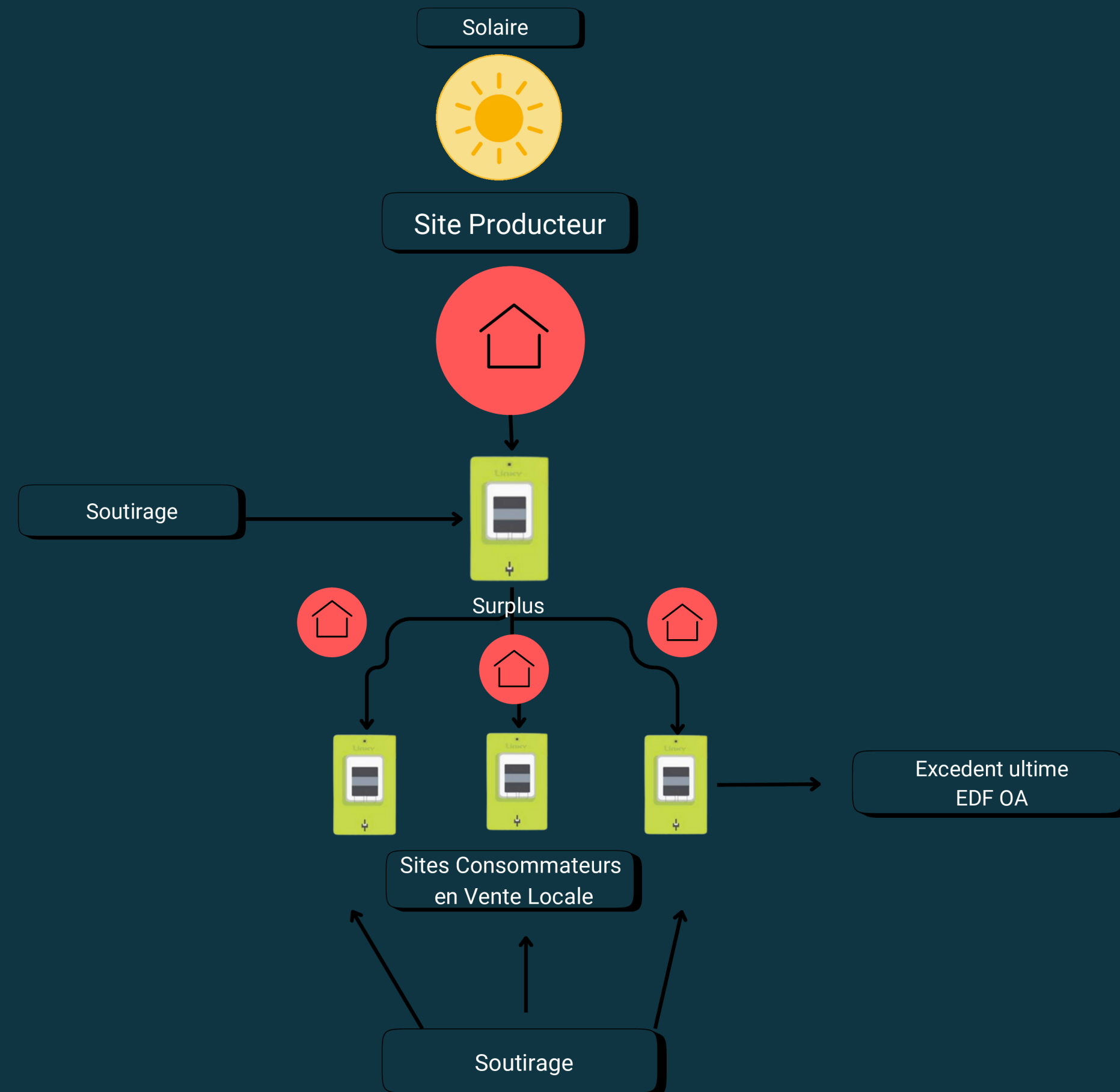


**Le producteur et les consommateurs sont des personnes différentes.**

- Ce mode de réalisation est approprié si le site Producteur a du surplus d'énergie et ne possède pas d'autres bâtiments.
- La Vente Locale est plus pertinente que le tarif de vente de surplus ou totale proposé par EDF OA.

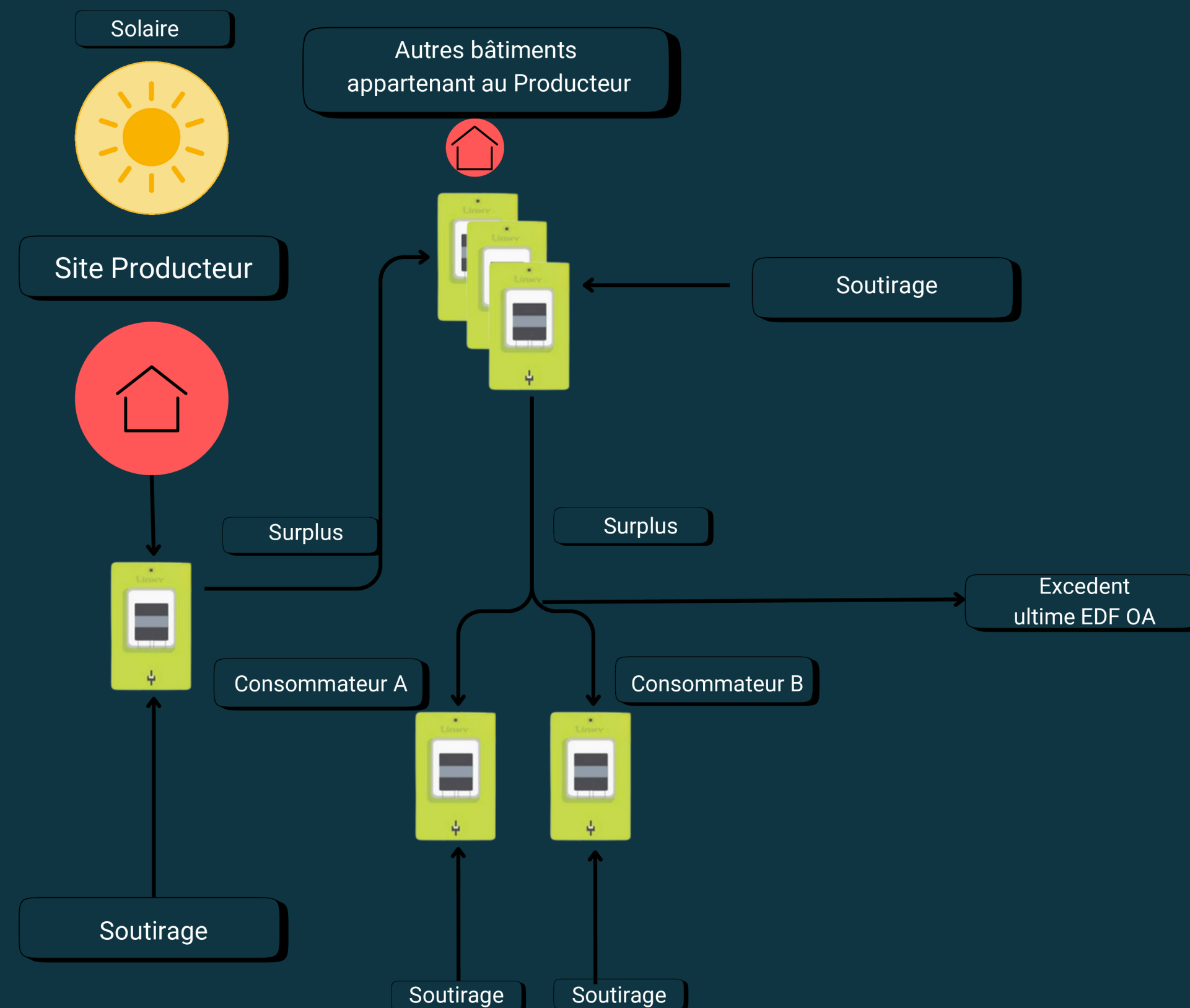
## MODE DE RÉALISATION

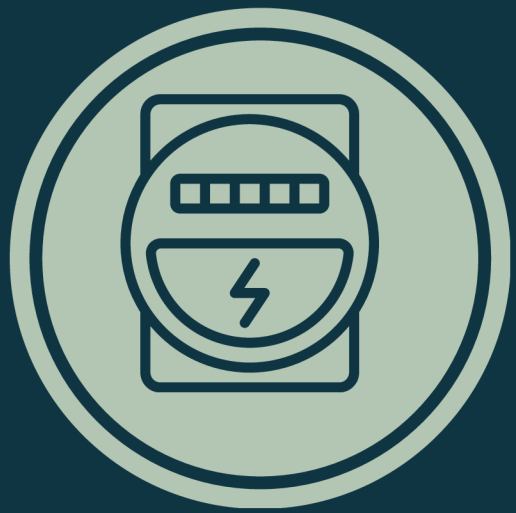
Autoconsommation individuelle et Vente Locale



**Le producteur possède plusieurs compteurs PDL et il a des Consommateurs X autour de lui.**

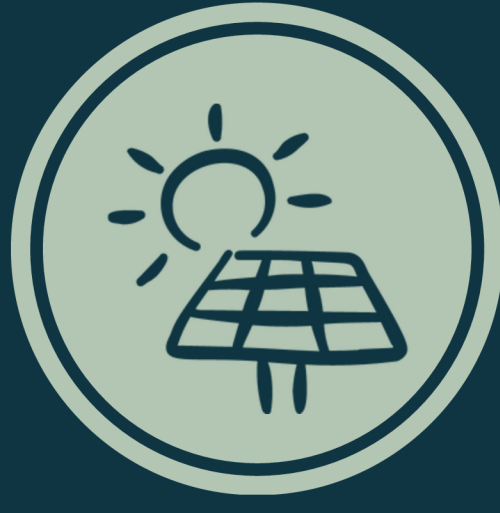
- Ce mode de réalisation est approprié si un potentiel d'autoconsommation et de surplus existe.
- Le Producteur envoie son surplus à ses compteurs et il vend localement une partie de son surplus à des tiers Consommateurs.





## Raccordement

- Raccordement en Injection du surplus
- Raccordement en injection totale



## Installation

### avec EDF OA - S21

- Centrale Existante
- Nouvelle centrale
- Centrale au sol



## Stockage

- Batterie Réelle
- Batterie Virtuelle



## Membres de l'Opération

- Le producteur **est** le consommateur
- Le producteur et les consommateurs **sont différents**



## Sécurisation Revenu

- Valorisation du surplus ultime avec EDF OA peu importe le scénario choisi
- Valorisation du surplus ultime avec un fournisseur alternatif au sol



Une solution clef en main  
à chaque étape!



## HubWatt Optimize

Suivi, optimisation et gestion en  
temps réel

## HubWatt Deploy

Déploiement opérationnel de  
votre projet

## HubWatt Insight

Analyse et choix du scénario optimal



# HubWatt Insight

## *Analyse et choix du scénario optimal*

Nous réalisons une étude d'opportunité technico-économique avancée afin d'identifier le scénario de valorisation le plus adapté à votre production d'énergie. Que ce soit via l'autoconsommation Individuelle, collective ou des contrats PPA, notre analyse approfondie vous permet de tirer le meilleur



### Évaluation des caractéristiques de l'installation

Nous analysons les caractéristiques de votre installation (puissance, localisation, orientation, inclinaison) pour une configuration optimisée selon les spécificités de votre site.



### Simulation de production annuelle

En utilisant des modèles avancés d'ensoleillement, nous calculons la production horaire et annuelle prévue, fournissant ainsi un ratio kWh/kW crucial pour ajuster les scénarios de valorisation.



### Optimisation des coûts de raccordement TURPE

Nous évaluons les coûts de raccordement (TURPE) et les économies possibles dans différents régimes d'autoconsommation, afin de minimiser les charges de votre installation.



### Analyse de valorisation en autoconsommation individuelle

En se basant sur les données de consommation de votre installation, nous analysons votre profil de consommation pour évaluer le potentiel d'autoconsommation individuelle.



### Analyse de valorisation en autoconsommation collective

En intégrant les profils de consommation des consommateurs voisins potentiels, nous évaluons le potentiel de valorisation collective pour partager l'énergie excédentaire dans le cadre d'une opération d'autoconsommation collective.



### Valorisation par vente directe (EDF OA) en dernier recours

En cas de surplus d'énergie non consommé, nous valorisons cet excédent en le revendant au tarif de l'Obligation d'Achat d'EDF (EDF OA). Ce dispositif garantit la sécurité et la stabilité de vos revenus en optimisant chaque kilowattheure produit.



### Création de scénarios hybrides et multi-compteurs

Nous explorons des configurations permettant d'autoconsommer sur plusieurs compteurs et de vendre directement à des tiers, maximisant ainsi la valorisation de la production d'énergie dans des scénarios avancés.



### Modélisation du scénario de valorisation optimal

Nous vous présentons le scénario le plus rentable, adapté à votre projet, pour accélérer le retour sur investissement et optimiser la rentabilité sur le long terme.



# HubWatt Deploy

## *Déploiement opérationnel de votre projet*

Nous réalisons la phase de déploiement de votre opération en simplifiant la gestion administrative, contractuelle, organisationnelle et technique. Avec une approche digitale optimisée et un accompagnement sur mesure pour chaque aspect, nous garantissons un déploiement fluide et adapté, facilitant ainsi l'implémentation de votre projet d'autoconsommation avancé.



### Gestion complète des démarches administratives, techniques et juridiques

Nous gérons l'ensemble des processus nécessaires à la mise en place de votre projet d'autoconsommation avancé. Cela inclut les démarches administratives et juridiques, souvent complexes, pour assurer la conformité réglementaire et garantir un déploiement sans heurts.



### Coordination des aspects techniques avec ENEDIS

HubWatt prend en charge les interactions techniques avec ENEDIS, de l'inscription au raccordement. Nous nous assurons que toutes les exigences techniques sont respectées pour une intégration rapide et conforme au réseau.



### Collecte d'informations clés pour les producteurs et consommateurs

Grâce à une interface numérique intuitive, nous simplifions le processus d'adhésion des participants au projet. Un formulaire en ligne optimisé permet aux producteurs et consommateurs de rejoindre l'opération en moins de 10 minutes, collectant ainsi toutes les données essentielles.



### Rédaction de contrats de vente d'énergie locaux

Mise à disposition de contrats types, modifiables par le producteur en fonction de chaque consommateur, pour adapter les termes aux besoins spécifiques de chaque participant et ainsi simplifier les relations contractuelles entre producteurs et consommateurs.



### Accompagnement pour fixer les tarifs de valorisation d'énergie

En tenant compte des coûts de production et des prix du marché de l'énergie, nous aidons les producteurs à définir des tarifs de vente justes et compétitifs. Ce support permet aux producteurs de maximiser leurs revenus tout en offrant une énergie accessible aux consommateurs.



### Mise en place de clés de répartition de l'énergie produite

HubWatt permet aux producteurs de définir des clés de répartition spécifiques pour distribuer l'énergie produite parmi les consommateurs de leur choix. Cette approche assure une allocation de chaque kilowattheure de manière optimale en fonction des priorités du producteur, maximisant ainsi la valeur énergétique et financière de l'opération.



### Sécurisation contractuelle avec un système anti-crédence

Nous garantissons la sécurité des revenus des producteurs grâce à un dispositif anti-crédence. En cas de défaut de paiement d'un consommateur, le système s'active sous 30 jours pour garantir les revenus attendus, assurant ainsi une stabilité financière.



### Délégation de la gestion administrative en tant que Personne Morale Organisatrice (PMO)

HubWatt assume le rôle de Personne Morale Organisatrice (PMO), ce qui signifie que nous facilitons toutes les démarches administratives, permettant aux producteurs de se concentrer sur leurs priorités sans s'encombrer de la gestion des aspects organisationnels.



# HubWatt Optimize

## *Suivi, optimisation et gestion en temps réel*

Nous maximisons la valorisation de votre production et optimisons les flux d'énergie grâce à une gestion proactive. Nos outils de suivi permettent une supervision en temps réel de la performance de votre installation, tout en assurant une communication fluide entre les acteurs impliqués. De plus, nous facilitons la gestion de la facturation des kWh consommés, garantissant ainsi une organisation claire et efficace pour toutes les parties.



### Données de production et de valorisation en temps réel

Nous gérons l'ensemble des processus nécessaires à la mise en place de votre projet d'autoconsommation avancé. Cela inclut les démarches administratives et juridiques, souvent complexes, pour assurer la conformité réglementaire et garantir un déploiement sans heurts.



### Simplicité de facturation

Nous centralisons et produisons les données essentielles pour simplifier la facturation entre producteurs et consommateurs. Vous disposez de toutes les informations pour générer facilement les factures nécessaires, facilitant ainsi la gestion administrative.



### Identification d'opportunités de valorisation

Grâce à notre système de détection automatique, de nouvelles opportunités de valorisation peuvent être identifiées. Cette analyse proactive aide à exploiter chaque occasion d'optimiser la production et d'augmenter la rentabilité de l'installation.



### Assistance technique continue

Nos experts techniques restent disponibles pour vous assister en continu. Qu'il s'agisse de questions, d'ajustements ou de résolution de problèmes, vous bénéficiez d'un soutien constant pour le bon fonctionnement de votre installation.



### Détection des anomalies de production

Notre plateforme surveille en continu la production d'énergie et détecte toute anomalie potentielle. Cela permet une intervention rapide pour corriger les écarts, garantissant une production optimale et stable.



### Gestion des consommateurs

Nous prenons en charge l'ajout et le retrait des consommateurs pour vous, assurant ainsi une gestion fluide et sans complexité des évolutions de votre projet.



### Suivi des économies réalisées pour les consommateurs

Chaque consommateur peut visualiser les économies obtenues grâce à l'autoconsommation. Ces informations renforcent l'engagement de tous les participants en montrant concrètement l'impact de leur implication dans le projet.



### Veille proactive sur les enjeux d'énergie

Nos experts effectuent une veille régulière sur les évolutions du marché de l'énergie, surveillant en continu les dernières tendances. Grâce à cette analyse proactive, nous conseillons nos partenaires pour ajuster leurs stratégies et saisir les meilleures opportunités.

## HubWatt Connect – Recherche des Consommateurs

Dès lors que la centrale de production ne peut pas valoriser la totalité de son énergie auprès de consommateurs déjà identifiés, nous intervenons pour vous aider dans la recherche de nouveaux consommateurs susceptibles d'être intéressés par l'achat d'énergie produite localement.



**En amont de la construction**, dans le cadre de l'élaboration du modèle économique  
**ou**  
**Tout au long de la vie de la centrale** pour maximiser le taux d'autoconsommation et optimiser la rentabilité



- **Identification des entreprises** situées dans le périmètre éligible à l'ACC et présentant un fort potentiel de consommation.
- **Constitution d'un fichier qualifié** incluant les coordonnées des contacts (e-mail et téléphone).
- **Mise à disposition d'une base structurée** pour faciliter la prise de contact et l'intégration de consommateurs potentiels à l'opération d'ACC.



**Un Forfait unique à 500€HT**





# Présentation de l'équipe Fondatrice HubWatt

**Nicolas, Laetitia et Jérôme : trois parcours complémentaires, une vision commune**

Chez HubWatt, nous croyons que la transition énergétique se construit à la croisée de l'expertise technique, de l'écoute client et de l'innovation technologique. C'est cette alchimie que nos trois associés incarnent au quotidien.

## **Nicolas Martin**

**Fondateur & CEO - L'expert énergie et stratégie**

Ancien du CEA et de l'INES où il a dirigé pendant 4 ans un laboratoire de 30 chercheurs sur les smart grids.

### **Sa valeur ajoutée :**

- Une connaissance intime des enjeux techniques de l'intégration des ENR
- Un talent pour transformer les innovations en modèles économiques viables
- Une vision long terme des mutations du secteur énergétique

### **Sa mission chez HubWatt :**

"Rendre l'autoconsommation collective aussi accessible que l'Autoconsommation individuelle"

## **Laetitia HAYTAYAN**

**Associée & CSO - La force commerciale et relationnelle**

15 ans d'expérience dans l'énergie, dont 5 ans dans le E.commerce comme Directrice Service Client : elle y a structuré l'équipe commerciale, généré 30 M€ de CA en 5 ans et digitalisé les parcours clients.

### **Sa valeur ajoutée :**

- Un sens aigu du terrain et des besoins concrets des clients
- Une approche humaine qui transforme les clients en ambassadeurs
- Une expertise en montage d'offres sur-mesure

### **Sa mission chez HubWatt:**

"Faire de chaque projet d'autoconsommation collective un levier de revenus durables, en connectant les bons acteurs autour d'une promesse simple : plus de revenus, plus vite, avec moins de complexité"

## **Jérôme GROS**

**Associé & CTO - Le génie logiciel**

Diplômé en informatique et sciences cognitives, il a conçu des solutions d'optimisation énergétique pour l'INES notamment .

### **Sa valeur ajoutée :**

- Une capacité unique à simplifier les technologies complexes
- Une double compétence hardware/software rare
- Une approche centrée utilisateur pour des outils intuitifs

### **Sa mission chez HubWatt :**

"Faire de la technique un facilitateur invisible plutôt qu'une barrière"



**Notre ambition : Faire d'HubWatt le catalyseur de milliers de communautés énergétiques à travers la France et au-delà.**

# Notre équipe



**Nicolas Martin**

**CEO - Expert Energie**



**Laetitia Haytayan**

**CSO - Commerce**



**Jérôme Gros**

**CTO - Digital**



**Et bien plus**

Commerciaux  
Chargés de projet  
Marketing  
Intégrateurs & Développeurs  
Juriste  
Comptabilité

Du Lundi au vendredi  
0630392921 ou 0786925225

[contact@hubwatt.fr](mailto:contact@hubwatt.fr)

Réserver votre entretien personnalisé

Savoie Technolac Pôle entrepreneuriat  
19 Bd de la Mer Caspienne  
73370 Le Bourget-du-Lac



Nous suivre :



[LinkedIn](#)



[YouTube](#)