


Développée en collaboration avec des praticiens de CHU français de la recherche issue de l'Inria, notre gamme de mannequins anatomiques constitue un support **d'enseignement et d'entraînement réutilisable** à destination des rhumatologues, orthopédistes, radiologues, urgentistes, médecins du sport et spécialistes de la rééducation.



MANNEQUINS D'ENTRAÎNEMENT FONDAMENTAUX

Caractéristiques

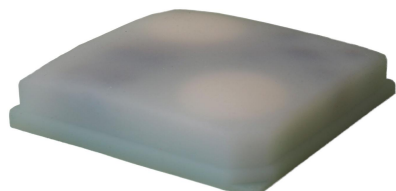
- ✓ environ 300 injections par bloc
- ✓ simulateur accessible et échangeable rapidement
- ✓ sensation de piqure fidèle au tissu humain
- ✓ étanchéité pour injection de liquide
- ✓ recyclable* et sans latex  *à envoyer au distributeur

Compétences acquises

- ✓ Identification des repères anatomiques par échographie
- ✓ Entraînement à l'infiltration et à la ponction échoguidés
- ✓ complexité réduite pour les étudiants débutants

MODÈLES ECHO-INITIAL

ECHO-INITIAL transparent (ref. FOND_EI-P)



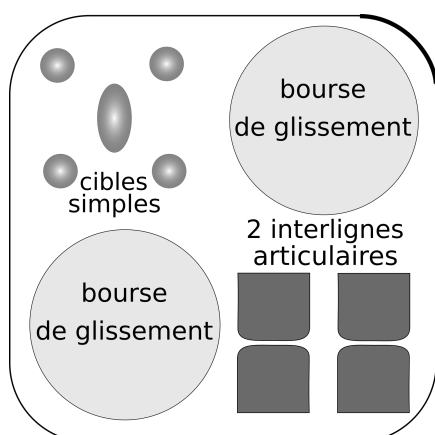
Pour un échoguidage et un contrôle visuel continu du geste de ponction / injection de liquide

ECHO-INITIAL opaque (ref. FOND_EI-B)

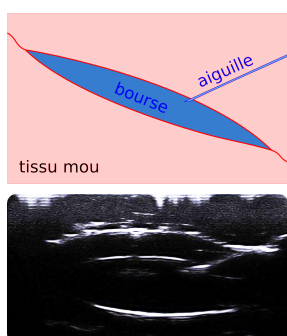


Pour un entraînement au plus proche des conditions réelles du geste interventionnel

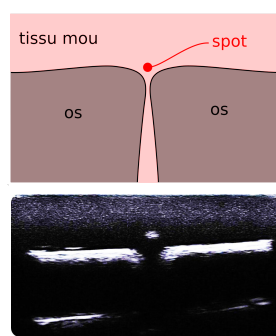
CIBLES



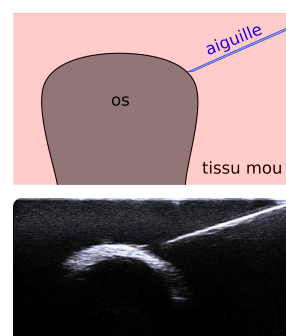
bourse séreuse
injectable / ponctionnable



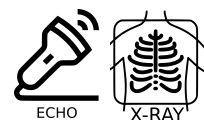
interligne articulaire
abord hors plan



cible simple
toucher avec l'aiguille



MANNEQUINS ANATOMIQUES RÉALISTES



Caractéristiques

- ✓ échogènes et radio-opaques
- ✓ jusqu'à 600 injections par site
- ✓ excellente visibilité des repères anatomiques et tissus aux rayons X et l'échographie
- ✓ sensation de piqûre fidèle aux tissus humains
- ✓ étanchéité pour injection de liquide
- ✓ recyclable* et sans latex

Compétences acquises

- ✓ identification des repères anatomiques par échographie et radiographie
- ✓ entraînement à l'infiltration et à la ponction avec guidage par échographie et radioscopie
- ✓ complexité comparable au corps humain pour gagner en confiance

* à renvoyer au site de production

MODÈLES DISPONIBLES ECHO-EXPERT

