



RENATURE

Attractive Materials

RENATURONS LES MATÉRIAUX SOUPLES ■



www.renature-materials.fr



SOMMAIRE

| | | | | | |
|------------------------------|-----|------------------------|-----|----------------------------|-----|
| À propos..... | P04 | Catalogue..... | P10 | Presse..... | P20 |
| Notre vision et mission..... | P05 | Phyli® sur-mesure..... | P17 | Rejoindre le mouvement.... | P22 |
| Notre solution..... | P07 | Co-développement..... | P18 | Contact..... | P23 |
| Nos expertises..... | P09 | Applications..... | P19 | | |

,

Je me sentais responsable de la
beauté du monde.

Marguerite Yourcenar
Les mémoires d'Hadrien



Fanny Deléage, PhD
Co-fonder & CEO

À propos

Co-Fondée en 2020 par Fanny Deléage, Renature (anciennement La Tannerie Végétale) naît de sa prise de conscience de la dangerosité des pollutions micro-plastiques sur notre santé et nos environnements. Docteure en chimie et science des matériaux, elle s'inspire alors de la chimie du cuir pour créer Phyli® : le premier matériau souple 100% biocirculaire.



Notre vision

Un monde à la fois désirable et durable.

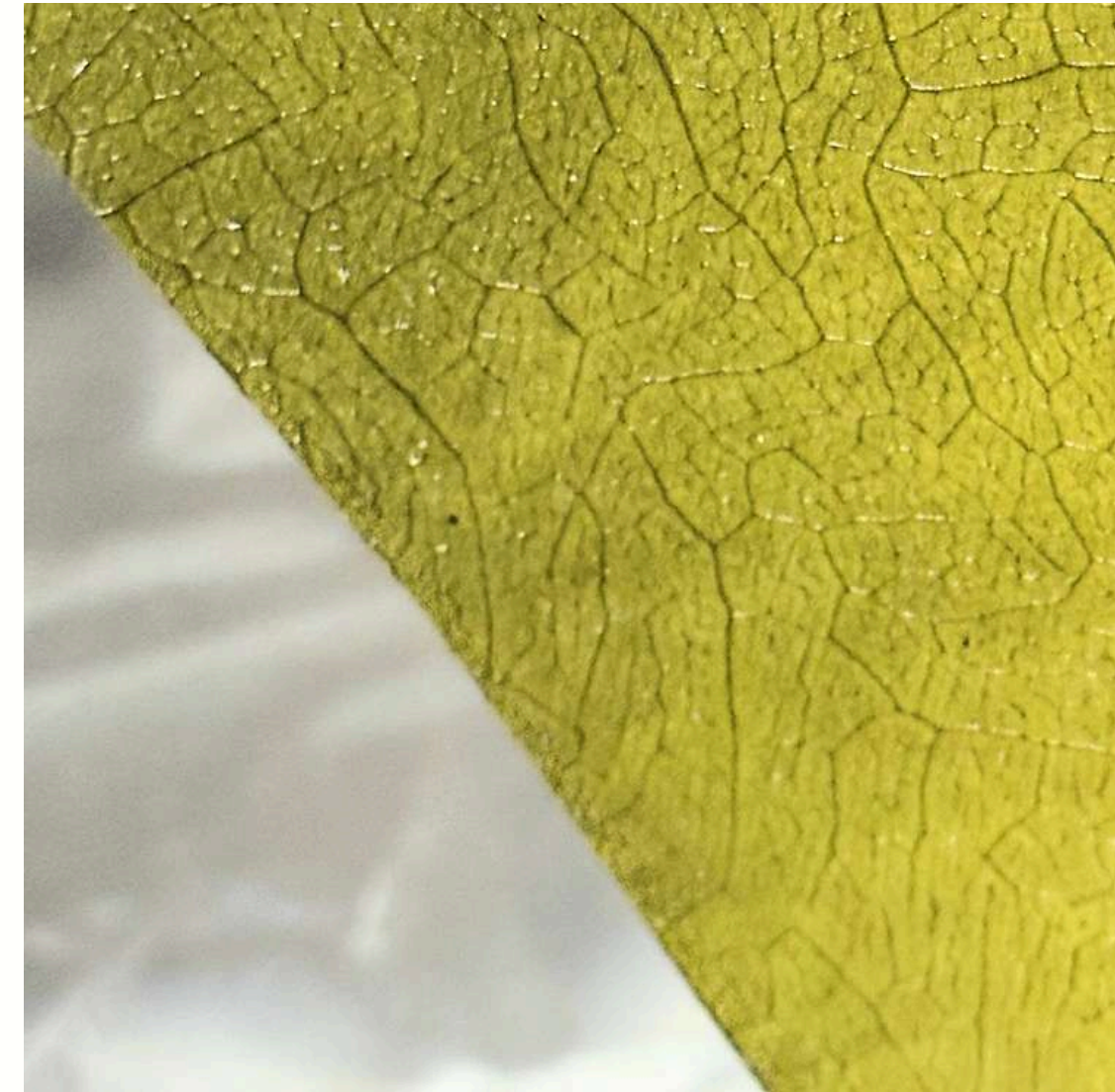
Nous croyons en une industrie renaturée grâce à une nouvelle génération de matériaux souples. Des matières sans plastique à la fin de vie maîtrisée qui allient la robustesse des tanins végétaux à la naturalité des protéines végétales pour un résultat aussi esthétique que durable.

Notre mission



Renaturer les matériaux souples !


Dans un monde où nos ressources naturelles sont compromises, il devient urgent d'innover. En tant que lauréat i-Nov du programme France 2030, Renature se positionne comme le partenaire technologique des marques engagées pour relever le défi de la décarbonation de l'industrie, dans un contexte où les enjeux RSE n'ont jamais été aussi prioritaires.



Notre solution

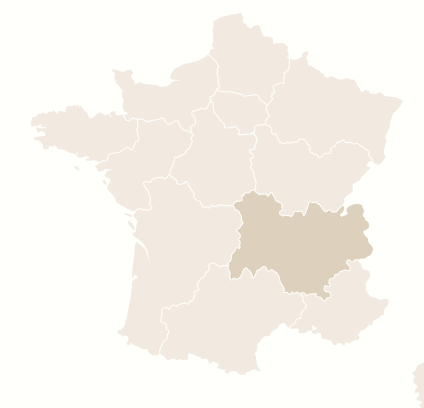
Phyli® : le premier matériau souple 100% biocirculaire.

Notre technologie brevetée associe innovation industrielle et excellence artisanale pour offrir aux marques une alternative 100% naturelle aux matériaux souples tels que le cuir, le simili ou le caoutchouc.

-  **100% naturel et vegan**
sans plastique ni solvant
-  **Biosourcée**
co/sous produits agroalimentaires
-  **Bas carbone**
-92% CO₂ ; -89% Eutro.
-  **Modulaire**
personnalisation (feuilles, granulés)



Fabriqué à
Lyon 



Notre solution

Phyli® : une innovation matière bio-inspirée.

Texturants

Charges, cellulosiques et minérales, correcteurs de pH qui modulent sa main et lui assurent une résistance à l'humidité.

Protéines végétales

Biopolymères naturels, coproduits des céréales et oléagineuses qui lui confèrent sa structure.

Assouplissants

Polyols, acides gras et dérivés, coproduits de l'huilerie et du bois qui lui permettent souplesse et recyclabilité.

Colorants et pigments naturels

Extraits de plantes, déchets agroalimentaires ou pigments minéraux qui lui donnent sa couleur.

Tanins végétaux

Polyphénols extraits de plantes, marc ou déchets agroalimentaires qui lui confèrent sa durabilité.



Nos expertises

Ensemble, déployons vos innovations !

Pôle matière

Pour déployer Phyli® sur catalogue ou sur-mesure en petite série (<100 m2).

- **collections d'exception : design, packaging, décoration d'intérieur, PLV.**

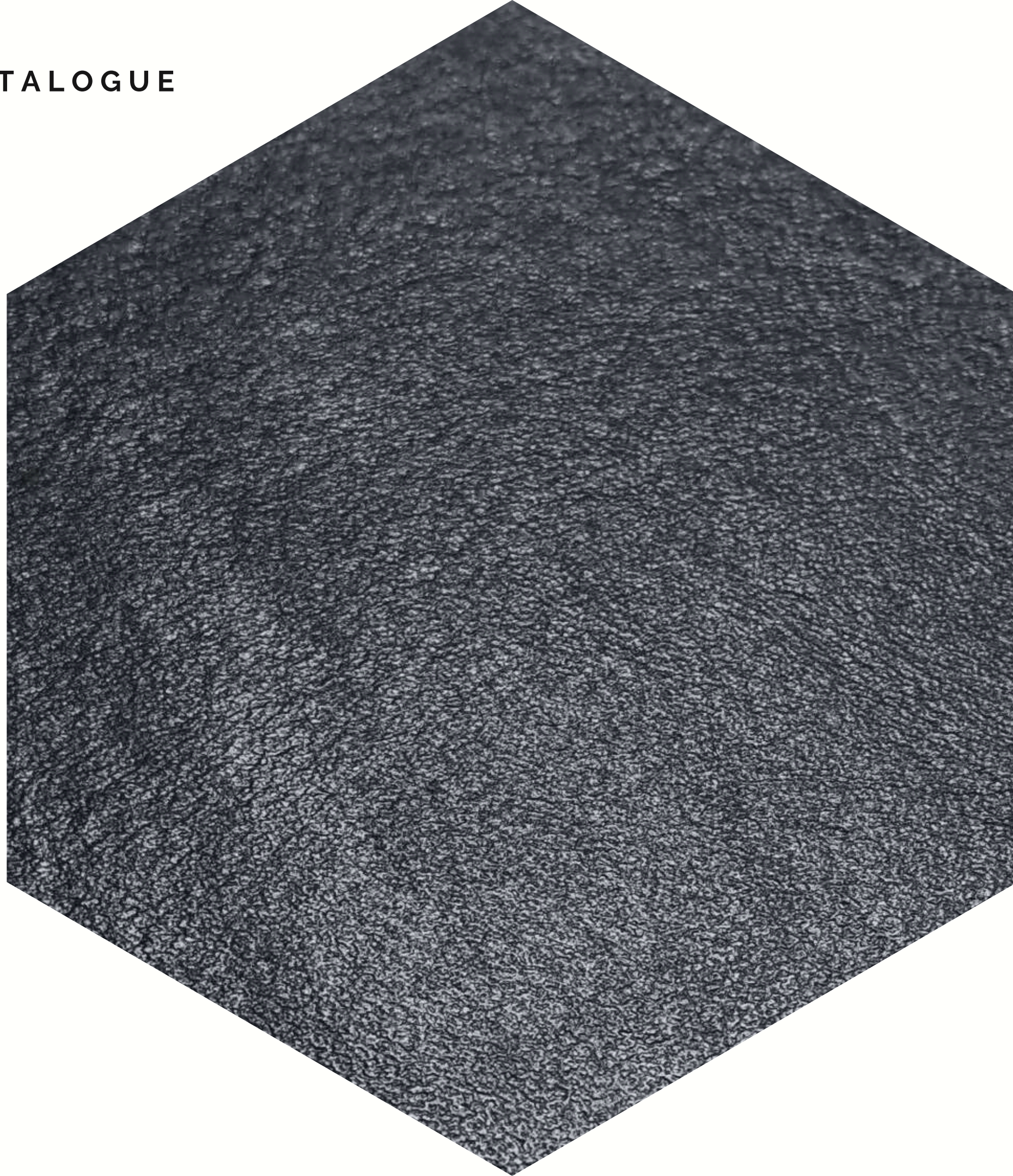
Pôle co-développement

Pour industrialiser Phyli® dans le cadre d'un projet d'innovation collaboratif (rouleaux, granulés, sur support).

- **valorisation d'ingrédients biosourcés**
- **formulation unique de la matière**
- **déploiement industriel de Phyli®**

CATALOGUE

Une sélection minimaliste de Phyli® sur commande.



NOIR

- **Coloris** : noir
- **Grain** : venise (grain fin et lisse)
- **Épaisseur** : <0,5mm ou 1,1mm \pm 0,1mm
- **Largeur** : 50cm



B R I Q U E

- **Coloris** : rouge brique
- **Grain** : dolly (effet cuir)
- **Épaisseur** : <0,5mm ou 1,1mm \pm 0,1mm
- **Largeur** : 50cm



OUTREMER

- **Coloris** : outremer
- **Grain** : pinceau (effet relief)
- **Épaisseur** : <0,5mm ou 1,1mm \pm 0,1mm
- **Largeur** : 50cm



ROUGE

- **Coloris** : rouge
- **Grain** : vigne (effet nervuré)
- **Épaisseur** : <0,5mm ou 1,1mm \pm 0,1mm
- **Largeur** : 50cm



TOMATE

- **Coloris** : peau de tomate (formulé à base de peaux de tomate)
- **Grain** : textile (effet tissu)
- **Épaisseur** : <0,5mm ou 1,1mm \pm 0,1mm
- **Largeur** : 50cm

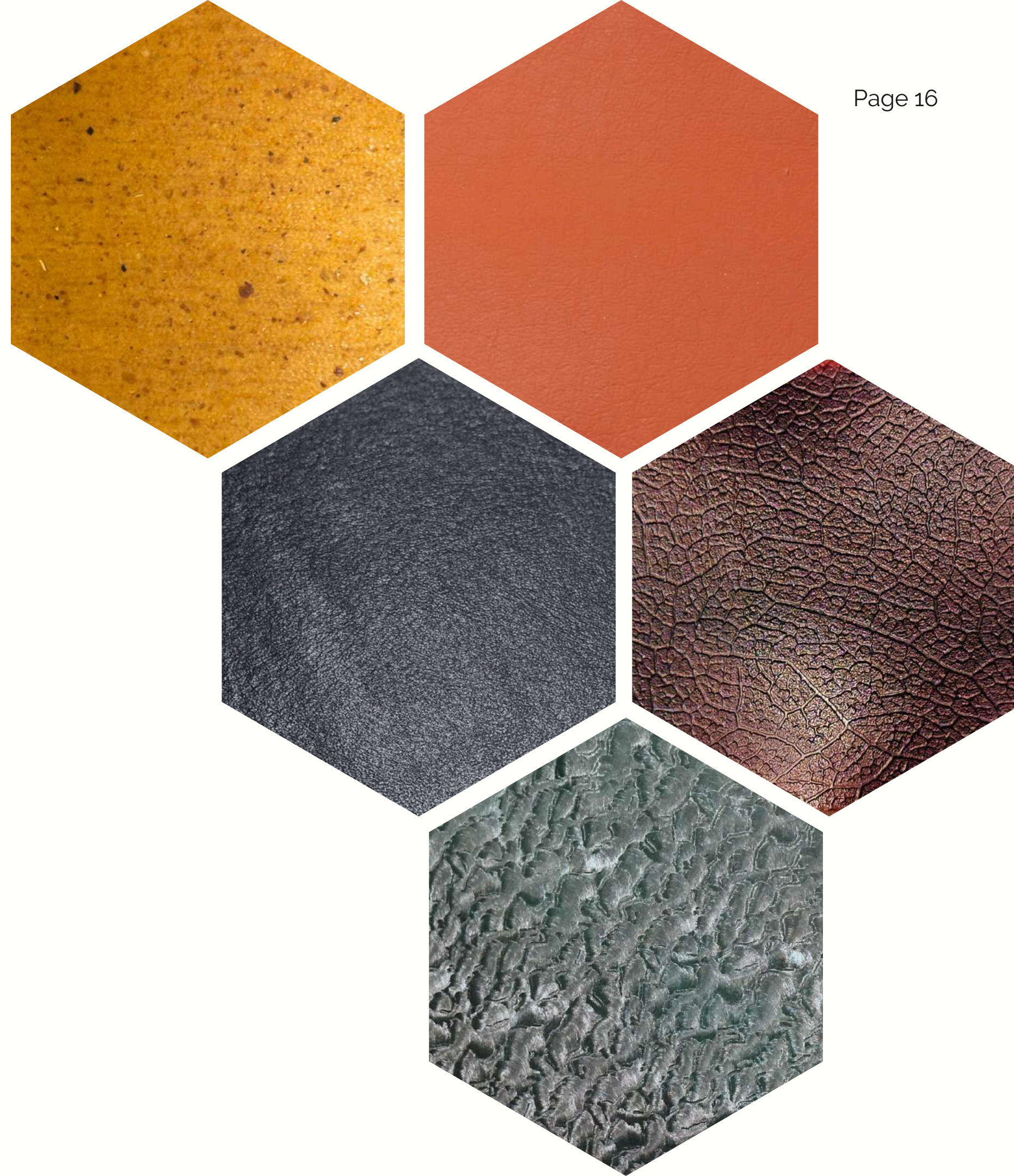
COMMANDE

- **Largeur** : 50cm
- **Épaisseur** : <0,5mm ou 1,1mm \pm 0,1mm
- **Délais de livraison** : sous 4 à 6 semaines
- **Quantité minimum** : 10m²
- **Tarif sur devis** : dès 99€ HT /m²

KIT D'ÉCHANTILLONS

- **Dimension** : feuilles de 25cm x 25cm
 - **Épaisseur** : <0,5mm ou 1,1mm \pm 0,1mm
 - **Délais de livraison** : sous 2 semaines
 - **Quantité minimum** : 3 échantillons
 - **Tarif** : 149€ HT + 39€ /feuille supplémentaire
- **Offre Partenariat** : +1 feuille offerte

Demande sur RDV



SUR-MESURE

Nous adaptons notre technologie Phyli® à un cahier des charges précis sous forme de feuilles, granulés ou sur support (naturel, textile, autoadhésif).

🌿 **Coloris**

🌿 **Grain**

🌿 **Épaisseur**

🌿 **Souplesse**

🌿 **Finitions**

🌿 **Valorisation de déchet**

ÉTUDE DE FAISABILITÉ

- **Étape 1** : RDV de brief
- **Étape 2** : devis personnalisé
- **Étape 3** : déploiement de l'étude
- **Tarif** : à partir de 2 500€ HT
- **Exemple de livrable** : échantillon pré-industrialisation caractérisé selon les spécifications du cahier des charges

Demande sur RDV



CO-DÉVELOPPEMENT

Nous accompagnons vos projets d'innovation dans une démarche collaborative et synergique pour répondre à vos enjeux de croissance dans un cadre préservant les intérêts de chacun.

- ✓ **exclusivité par univers**
- ✓ **confidentialité des échanges**
- ✓ **reporting mensuel des actions**

PROJET D'INNOVATION COLLABORATIF

ACTEURS

- ingrédientistes : valorisation de déchet
- manufactures : prototypage
- industriels : reproductibilité en série
- marques : débouchés marché

TRONC COMMUN

- Phase 1 : R&D / prototypage
- Phase 2 : essais industriels
- Phase 3 : production en série
- Phase 4 : branding / communication

APPLICATIONS

- Design
- Packaging & PLV
- Accessoire injecté
- Décoration / Ameublement



Nos applications

Phyli® : une solution qui allie désirabilité et durabilité



Packaging de luxe

Bijouterie & Horlogerie



Design

Décoration intérieure



Arts de la table

Accessoires injectés



La presse en parle



Phyli, le matériau « 100% végétal » de Renature, veut conquérir le packaging de luxe

La start-up française développe une alternative au cuir et au plastique à base de protéines et tanins végétaux, ciblant le secteur du...-Emballage

 L'Usine Nouvelle / Sep 8



RENATURE : Des matériaux souples bio-circulaires pour renaturer l'industrie - Les Places d'Or - Design & Luxury...

A PROPOS Renature (anciennement La Tannerie Végétale) est une deeptech française fondée en 2020 qui s'est donnée pour mission de renaturer l'industrie grâce à sa technologie unique et brevetée Phylli® :...

 Les Places d'Or / Sep 25

L'USINE NOUVELLE

Challenge^s

Les Echos

LES PLACES D'OR
DESIGN & PACKAGING

LE PROGRÈS

,

Et si Renature était plus qu'une marque ?

Un mouvement.



Renature ouvre son capital

Rejoignez le mouvement !

Aujourd'hui, nous passons à une autre échelle et nous croyons en la force du collectif. Que vous soyez professionnel des matériaux souples, acteurs de l'environnement, investisseur, citoyen engagé : en devenant associé, vous ne soutenez pas seulement une matière innovante :

- ① **vous devenez partie prenante d'un avenir que nous choisissons ensemble.**
- ② **vous contribuez à réinventer nos façons de produire.**
- ③ **vous participez à un projet d'impact.**

CONTACT



partenariat@renature-materials.fr



www.renature-materials.fr



7 rue Alfred de Musset, 69100 Villeurbanne



Fanny, CEO



Sixtine, Production
Manager



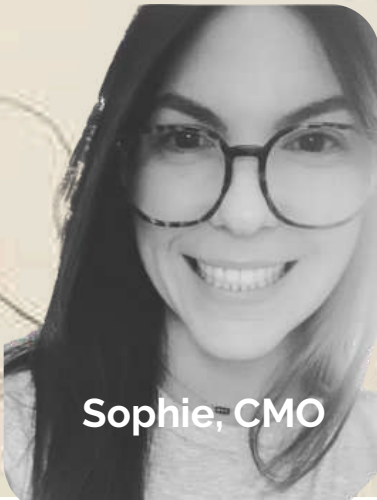
Marc, CIO



Isabelle, Biocircular
Manager



Corentin, Ingénieur
matériaux



Sophie, CMO

