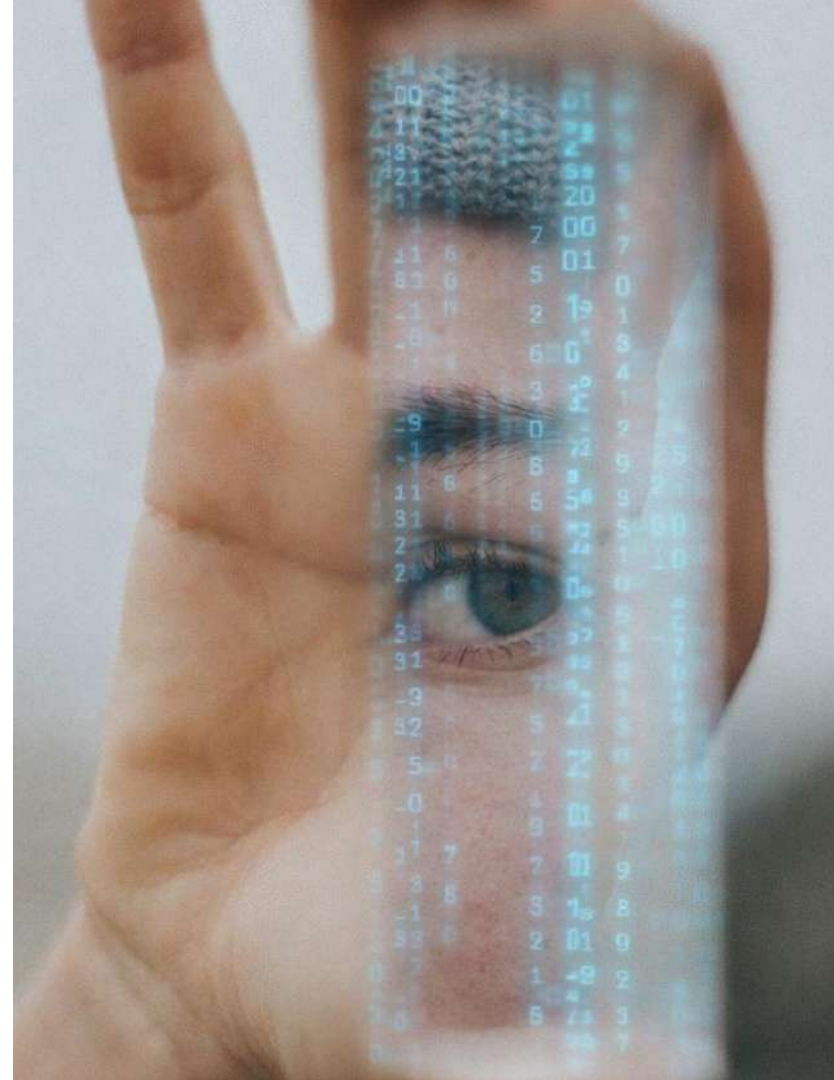




Allier sciences cognitives & technologie pour mesurer et développer les compétences managériales

A decorative horizontal bar with a purple-to-white gradient, tapering at both ends, located at the bottom of the text area.



Pain Points

- **Anxiété face à l'incertitude** chez les collaborateurs
- **Évaluation** des soft-skills **subjective**
- **Mesure d'impact** réel aléatoire en formation
- **Vision macro** des compétences imprécise

Notre Solution

Accroître la connaissance de soi des managers

- **Cibler** scientifiquement les besoins individuels et collectifs
- **Optimiser** l'accompagnement
- **Mesurer** l'impact concret

Omind : développer les soft skills avec précision et impact



Depuis 2016, nous concevons des programmes de leadership innovants qui aident les talents, managers et commerciaux à **développer leur performance comportementale** dans un monde en mouvement.

Humain

+100 coachs et formateurs certifiés



Science

8 ans de R&D



Tech

Expériences immersives & **IA**



Impact

+35%

d'amélioration démontrée des comportements



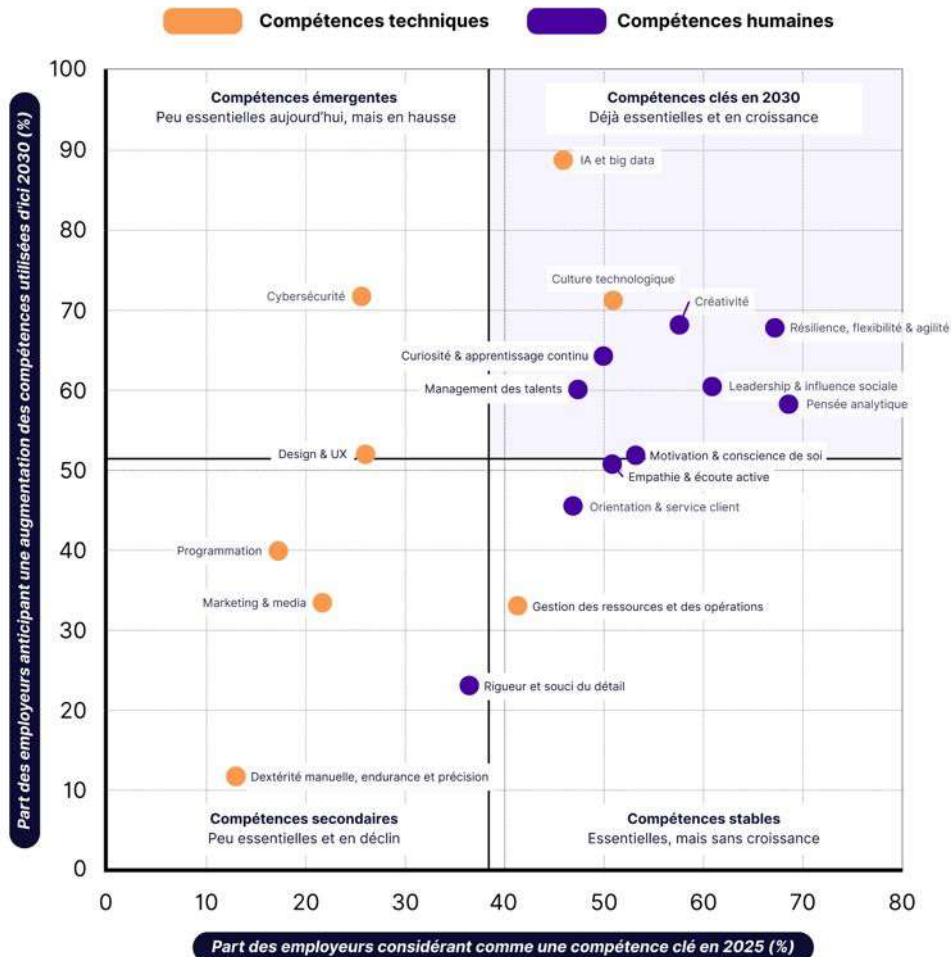
Notre vision

Le futur du travail est là.

8 des 10 compétences essentielles sont désormais humaines.*

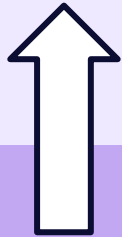
La compétence clé : la **conscience active de soi** pour s'adapter et agir dans un monde en mouvement.

*Source : World Economic Forum, Future of Jobs Report, Janvier 2025



Notre approche basée sur la conscience active de soi

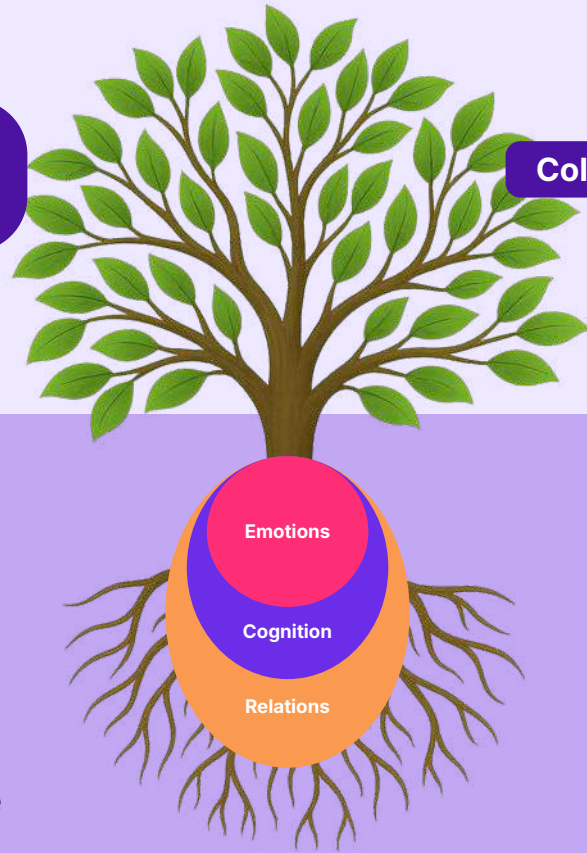
Gagner en performance
comportementale



Prendre conscience
et muscler ses
ressources



Mesure
scientifique
gamifiée



Fédérer son équipe

Rester serein(e)

Collaborer au-delà des silos

Oser oser

Prendre des décisions

S'adapter

Développer sa vision

Recherche de soutien

Coopération

Flexibilité cognitive

Régulation émotionnelle

Empathie

Auto-compassion

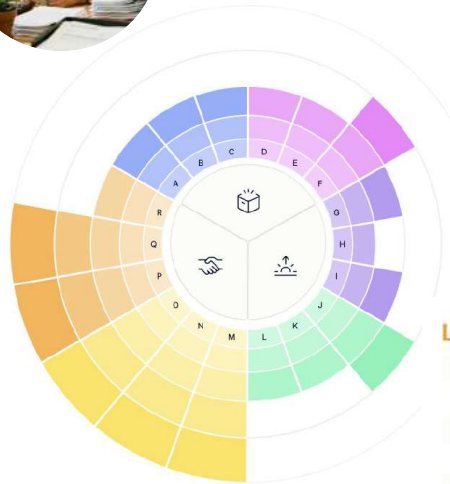
Tolérance à l'incertitude

WHO life skills model, 2003
World Economic Forum Future of Work, 2023

Le référentiel Omind



18 comportements mesurés pour performer et s'épanouir



Excellence opérationnelle

- A Être efficace au quotidien : définir mes objectifs, (m')organiser, prioriser
- B M'impliquer pleinement dans mes projets, activités et responsabilités
- C Gérer les échecs de manière constructive

Résilience et gestion du stress

- D Rester serein(e) en situation d'incertitude, de pression ou d'urgence
- E Lâcher prise face à un événement qui est hors de contrôle
- F Prendre du recul sur mes émotions et celles des autres

Agilité face au changement

- G Prendre des décisions courageuses dans l'incertitude
- H Persévérer face aux challenges dans la durée
- I M'adapter à un milieu en constante évolution

Leadership

- P Déléguer, responsabiliser et faire confiance
- Q Soutenir ses convictions avec assertivité et influence
- R Fédérer mon équipe de manière positive et inspirante

Intelligence collective

- M Collaborer efficacement et faire preuve d'esprit d'équipe
- N Porter attention et écoute à mes collaborateurs ou mes clients
- O Résoudre les conflits par la diplomatie et une communication authentique

Innovation et technologies

- J Faire preuve d'ouverture face à la nouveauté
- K Oser oser et prendre des initiatives
- L Faire preuve de vision stratégique

Le **parcours** type de développement du manager



DIAGNOSTIC INDIVIDUEL & IDENTIFICATION



DÉVELOPPEMENT & IMPACT

Évaluation

1

Mesurer



55'

Test Omind®

Prise de conscience

2

Prendre conscience



30'



30'

Débriefing test avec coach

2'

Contractualiser



60'

Entretien tripartite



Recos personnalisées



Accompagnement & entraînement

3

Coaching



3'

Parcours autonome



3 bis

Codev



3' bis

Bootcamps



4

Re-mesurer



30'

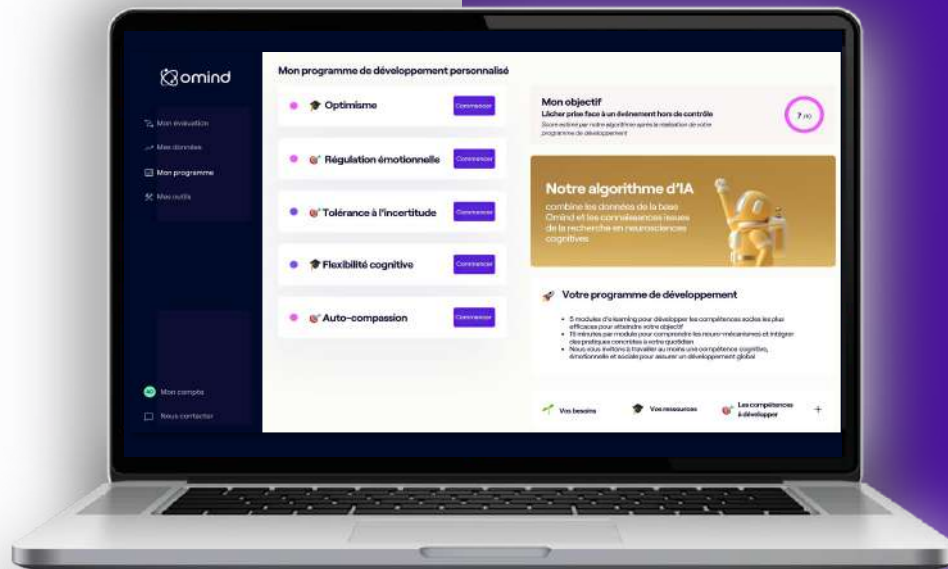
Rapport de progrès Omind® avant / après & bilan individuel

Expériences de prise de conscience



Des **expériences** traduites de la recherche en neurosciences pour **mesurer les mécanismes de fonctionnement cognitifs, émotionnels et relationnels.**

Développement personnalisé grâce aux techniques appliquées



Boîte à outils traduite de la recherche et appliquée aux **défis quotidiens** : résilience, pratiques managériales, adaptation au changement...

Un ROI mesurable scientifiquement et immédiat



Performance ↗

Résilience ↗

Collaboration ↗

Engagement ↗

Innovation ↗

Rétention ↗

Votre investissement **x5,7**

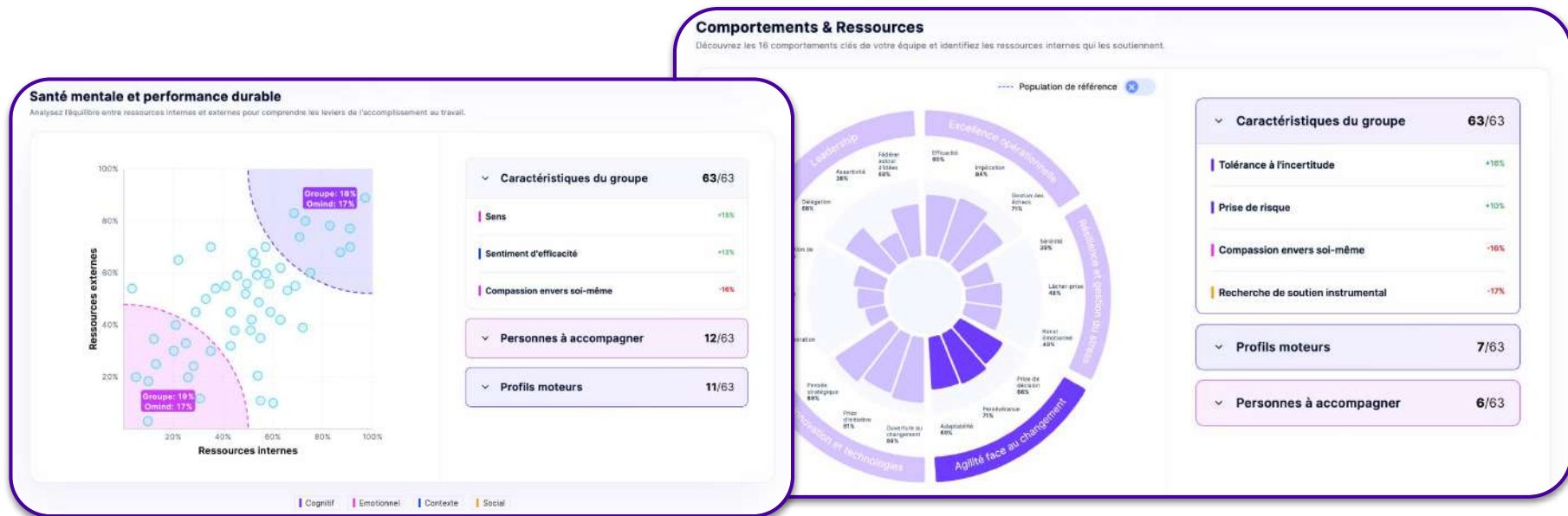


Étude 2025 : *Coaching the Future: How Hybrid Intelligence Unlocks Human Potential and Predicts ROI*

Les données collectives



Grâce à notre **outil de visualisation des données**, nous agrégeons les données individuelles pour obtenir une **vision macroscopique des ressources** et proposer des recommandations collectives plus pertinentes.



Ils nous font confiance



Banque / Assurance



//

Nous avons enfin pu mesurer et développer les soft skills de manière **concrète** et **ludique**.

Aurélie Scharff, Chef de Projet RH, CAPFM

Pharma



//

L'expérience a eu un **impact significatif** en développant la résilience et l'agilité de l'équipe face à l'incertitude.

Karine Duquesne, General Manager, LEO PHARMA

Conseil



//

Omind m'a aidé à être plus **conscient** de mes **ressources** et du type de **leader** que je suis, pour moi-même et pour les autres.

Manager, ACCENTURE

Industrie



//

Omind a su convaincre grâce à des **données tangibles**, y compris les profils **techniques** les plus **sceptiques**.

Anne Domaizon, Group Transformation Officer, NAVAL GROUP



Clément Delvigne

Directeur pédagogique &
Psychologue

clement@omind.me



Linked in



omind

