



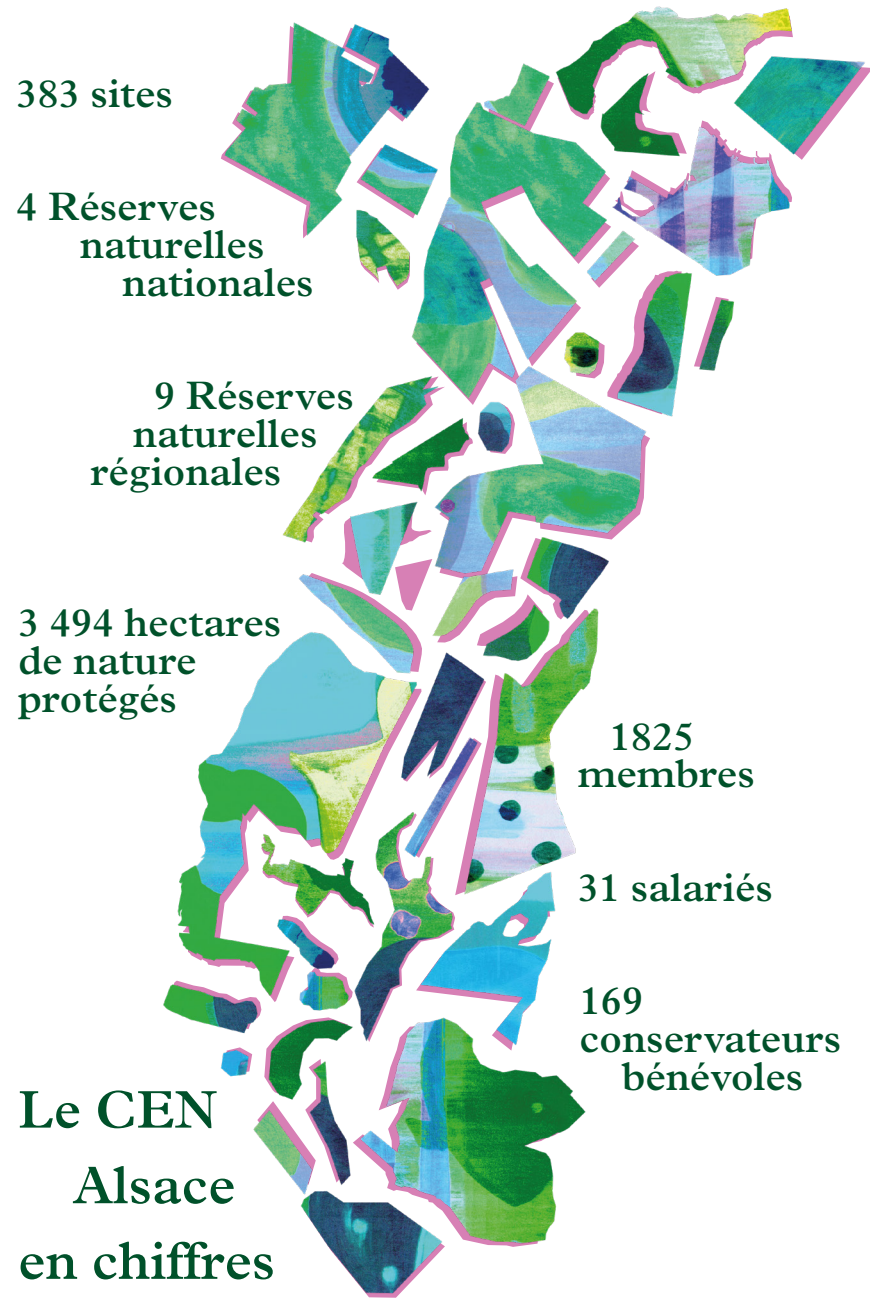
Conservatoire des Sites Alsaciens  
Conservatoire  
d'espaces naturels  
Alsace

\*  
50  
\*  
ans  
\*

\*  
\*  
\*  
Conservatoire  
d'Espaces  
Naturels  
Alsace  
\*  
\*  
\*

\*  
\*  
\*  
programme  
\*  
\*  
\*

2026



## Une association pour la protection des espaces naturels alsaciens



Premier Conservatoire d'espaces naturels créé en France en 1976, le Conservatoire d'espaces naturels d'Alsace (CEN Alsace - CSA) est une association reconnue d'utilité publique et agréée au titre du code de l'environnement, qui œuvre pour la protection de la nature en Alsace. Afin de garantir une conservation des espaces naturels protégés sur le long terme, le CEN Alsace privilégie l'acquisition ou la location de longue durée des sites naturels. En sauvegardant les milieux naturels, le Conservatoire favorise également la biodiversité. De nombreuses espèces menacées de la faune et de la flore sont ainsi préservées et notre association œuvre quotidiennement à leur conservation. Les milieux naturels tels que les forêts, les tourbières et autres zones humides sont des régulateurs naturels du climat. Le stockage du carbone, l'alimentation en eau lors des sécheresses ou son stockage lors des crues sont autant d'actions assurées par ces milieux permettant de limiter les changements climatiques. En protégeant les sites naturels, nous contribuons à réduire les effets du dérèglement climatique et le déclin de la biodiversité.



# 2026, année anniversaire!



En 2026,  
le Conservatoire  
des sites alsaciens,  
CEN Alsace fête  
ses cinquante ans  
d'existence :

autant d'années au service de la nature !

Tout a commencé en 1965 par l'engagement d'une poignée d'hommes et de femmes amoureux de la nature, d'abord dans le grand Ried où des espèces spécifiques des plaines inondables étaient menacées par la progression galopante des champs de maïs. Solange Fernex militait dans l'Association Fédérative Régionale pour la Protection de la Nature (AFRPN, aujourd'hui Alsace Nature). Des particuliers souhaitaient céder à l'AFRPN des linéaires subsistant entre les champs, mais les statuts de cette association ne permettaient pas l'acquisition et la gestion de ces donations. C'est ainsi qu'est née l'idée de créer une structure dédiée à la protection et la gestion des espaces naturels alsaciens, dont la diversité des milieux, des forêts alluviales aux pelouses subalpines des pentes vosgiennes, est particulièrement riche.

S'inspirant de l'exemple anglais du National Trust pour le patrimoine bâti, Solange Fernex, Daniel Daske et Antoine Waechter imaginèrent une solution d'avenir pour préserver le patrimoine naturel de leur région par la maîtrise foncière : en achetant ou louant pour de longues durées des parcelles de milieux naturels. Les citoyens pouvaient acquérir des «parts» pour soutenir ces acquisitions, et ainsi contribuer à la réappropriation des espaces naturels comme biens communs.



Le 14 mai 1976, le CSA, premier Conservatoire d'espaces naturels de France fût créé, et il allait inspirer d'autres créations sur le territoire national. Le premier site acheté au nom du CSA se situe à Bergholtz. Des fonds nécessaires à ces acquisitions étaient collectés lors de conférences publiques par la projection d'un film du Dr Pierre Schmidt, accompagné d'une improvisation musicale au piano. Grâce aux aides de partenaires publiques, l'embauche du premier salarié eut lieu en 1984 ; depuis, l'activité de l'association ne cesse de s'amplifier. L'histoire du Conservatoire d'espaces naturels d'Alsace est une aventure citoyenne au service de la préservation de la nature, dont nous devons écrire la suite ensemble.



## 50 ans d'actions pour la nature



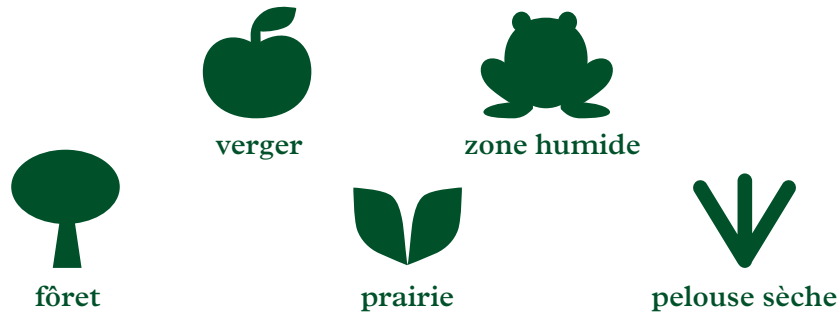
# Sommaire

2026, année anniversaire !	6
Chantiers nature	8
Visites guidées	10
Les Réserves en visite	11
Balade sonore	12
Enjeux papillons	13
Les conservateurs bénévoles	14
<b>Programmation</b>	
• Janvier	16
• Février	20
• Mars	24
• Avril	26
• Mai	30
• Juin	32
• Juillet	36
• Août	40
• Septembre	44
• Octobre	46
• Novembre	50
• Décembre	54
Aidez-nous à protéger les espaces naturels !	56
Devenez membre	57
Bulletin de souscription	58
Contactez-nous !	59

# Chantiers nature

Envie d'agir directement pour les espaces naturels et les espèces qui y vivent ?

Rejoignez-nous sur les chantiers nature !



Ces journées se déroulent tout au long de l'année avec un pic en automne-hiver. Elles ont le plus souvent lieu le samedi, sur tout le territoire alsacien. Tout le monde est le bienvenu, quel que soit son âge, ses connaissances ou ses compétences. Un technicien du Conservatoire et/ou le conservateur bénévole du site seront là pour vous accueillir et vous guider. Prévoir des vêtements adaptés aux travaux extérieurs (et des gants de jardinage si vous en avez) et, surtout, votre bonne humeur !

En plus d'être une action concrète pour la sauvegarde des milieux naturels, c'est également un moment d'échange avec des personnes partageant une sensibilité commune envers la biodiversité. Pour participer à un chantier nature, présentez-vous au lieu de rendez-vous à l'horaire indiqué. Pensez néanmoins à vérifier sur notre site internet ou notre page Facebook que le chantier est bien maintenu (il peut y avoir des changements de dernière minute pour cause de mauvaises conditions météo ou restrictions sanitaires par exemple).

---

Pour plus de renseignements sur un chantier nature, vous pouvez nous joindre au 03 89 83 34 10.

---

## Exemple d'un chantier nature à la belle source, à Herbsheim

1 - Préparation du chantier nature par le technicien du site et les conservateurs bénévoles : utilisation d'une motofaucheuse légère pour faucher les secteurs peu accessibles ou sensibles, non fauchés par les prestataires agricoles.



2 - Chantier nature participatif  
Les bénévoles ratissent l'herbe fauchée et l'exportent hors du site pour éviter d'enrichir le milieu.



3 - Après l'effort le réconfort !  
Les bénévoles se retrouvent autour d'une collation pour clôturer la journée.



4 - Le résultat ? Une prairie fauchée pour favoriser des espèces sensibles, comme l'Iris de Sibérie !

Les actions des chantiers nature varient en fonction du site et du contexte écologique, elles sont décrites pour chaque chantier dans le programme.

## Visites guidées

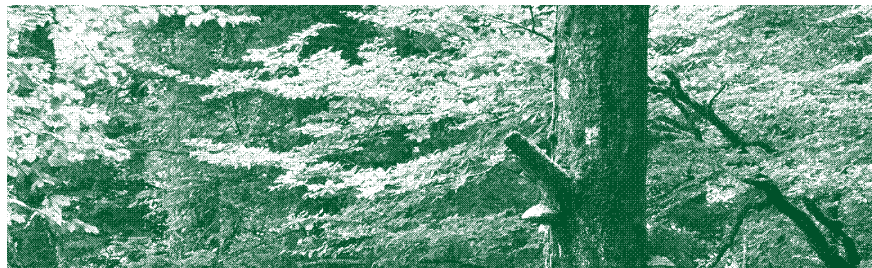
Le Conservatoire d'espaces naturels d'Alsace gère également 4 réserves naturelles nationales rhénanes (RNN) :

**le Delta de la Sauer,  
la Forêt d'Offendorf,  
la Forêt d'Erstein,  
l'Île de Rhinau**

Pour découvrir ces milieux exceptionnels, les visites guidées organisées tout au long de l'année par le CEN Alsace sont l'occasion parfaite ! Accompagné par le garde-animateur de la réserve, partez à la découverte de ces témoins de la forêt alluviale du Rhin et de leurs secrets.



Des visites guidées sur d'autres sites protégés par le CEN Alsace peuvent également être organisées. Retrouvez toutes ces informations sur notre site internet ou notre page Facebook. Nos partenaires comme les Maisons de la Nature (CPIE) et le réseau des associations naturalistes alsaciennes organisent également des visites guidées régulières sur nos sites, pensez à consulter leurs programmes respectifs.



## Les Réserves en visites

### Delta de la Sauer

Un vrai joyau des bords du Rhin ! Sa mosaïque de milieux, comme les roselières, les bras morts du Rhin, les cariçaies, les prairies inondables, les vasières ou encore les saulaies vous emportera dans une nature unique en Alsace !

**Dates :** 21/03/2026 • 28/03/2025 • 14/04/2026 • 11/06/2026 • 08/07/2026  
• 22/07/2026 • 06/08/2026 • 03/10/2026 • 27/10/2026 • 05/12/2026

### Ile de Rhinau

L'île de Rhinau est l'un des derniers secteurs de forêt rhénane encore inondable par les crues nourricières du fleuve. La végétation y est luxuriante et donne à cette île un air de petite jungle européenne. En hiver, elle accueille des centaines d'oiseaux d'eau.

**Dates :** 01/02/2026 • 16/04/2025 • 22/04/2026 • 07/06/2026 • 10/07/2026  
• 24/07/2026 • 02/08/2026 • 14/08/2026 • 21/08/2026 • 29/10/2026 • 21/11/2026

### Forêt d'Erstein

Située au cœur du massif forestier de la Sommerley, la réserve naturelle protège une forêt à bois durs sillonnée de nombreux cours d'eau (ou « Giessen »). Laisse à son libre développement depuis plus de 35 ans, elle abrite de nombreux arbres remarquables, des lianes imposantes et une densité d'oiseaux forestiers incomparable !

**Dates :** 11/04/2026 • 23/04/2026 • 20/06/2026 • 09/07/2026 • 18/07/2026  
• 23/07/2026 • 02/08/2026 • 20/08/2026 • 10/10/2026 • 05/11/2026

### Forêt d'Offendorf

La forêt d'Offendorf est essentiellement constituée d'un milieu typique des bords du Rhin. Un réseau de mares et une prairie complètent la biodiversité de ce site relictuel de la majestueuse forêt du Rhin.

**Dates :** 01/02/2026 • 17/02/2026 • 21/03/2026 • 21/04/2026 • 07/07/2026  
• 21/07/2026 • 04/08/2026 • 03/10/2026 • 05/12/2026

## Balade sonore



Entre l'Histoire, les ambiances sonores, les anecdotes sur la faune et la flore, le tout agrémenté par-ci par-là d'éléments de questionnement et de fiction, cette balade sonore, conçue par le Collectif SONYA vous transportera pendant une heure au cœur de la réserve naturelle.

(<https://sonypodcast.com/fr>)

---

### Accessibilité

Les réserves de Rhinau et Erstein sont accessibles en bus depuis Strasbourg grâce à la ligne de bus «270 Illkirch-Rhinau» de la Compagnie des Transports du Bas-Rhin (CTBR). Le départ de ce bus est à 7h57 de Bagersee (accessible en tram) à Illkirch : arrivée prévue à 8h20 à Erstein (ajoutez 1 km à pied jusqu'au point de rendez-vous), l'arrêt se nomme « Eglantine » ; arrivée prévue à 8h47 à Rhinau, à l'arrêt « Office de tourisme – BAC ». Merci de préciser si vous prenez le bus lors de l'inscription pour organiser le covoiturage prévu entre le lieu de rendez-vous à l'Office de Tourisme et le lieu de départ de la balade dans la réserve de Rhinau.

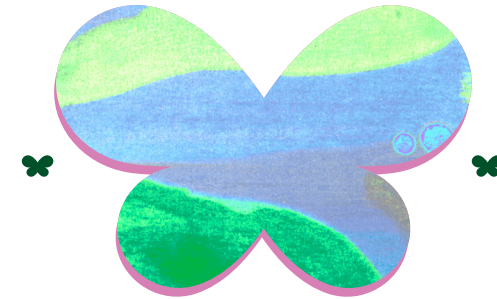
---

### Infos pratiques

Pour les 4 Réserves : Chiens interdits. Les jumelles et produits anti-moustiques peuvent être utiles ! Sorties susceptibles d'être annulées en cas de crue du Rhin ou de mauvaises conditions météo.



## Enjeux papillons



Plan national d'actions  
en faveur des papillons de jour  
2018 - 2028



Un Plan National d'Actions en faveur des Papillons de jour a débuté en 2018. Dans la région Grand Est, il est co-animé par les 3 CEN (CEN Alsace, CEN Champagne-Ardenne et CEN Lorraine), et a pour but de protéger les papillons les plus menacés. Pour les aider, il faut garantir le gîte et le couvert à chacun de ces stades, mais aussi prévenir d'éventuelles destructions lors des actions de gestion. Par exemple, une fauche répétée à la mauvaise période pourra entraîner la disparition locale de l'espèce ! C'est pourquoi le CEN Alsace s'investit dans la préservation de ces espèces fragiles.

---

### Pourquoi les papillons ont-ils besoin de notre aide ?

Les papillons ont une écologie complexe qui se déroule en plusieurs stades : l'œuf, la chenille, la chrysalide et l'adulte. A chaque stade, le papillon a des besoins spécifiques en termes de ressource alimentaire et d'habitats.

---

### Plus d'infos :

<https://www.conservatoire-sites-alsaciens.eu/prapapillons-de-jour/>

# Les conservateurs bénévoles



Véritables représentants locaux du Conservatoire, ces bénévoles sont agréés comme conservateur d'un ou plusieurs sites du CEN Alsace. Leur principale mission est de visiter régulièrement le site et de s'assurer que tout s'y passe bien. Si un problème survient, il est rapidement communiqué au technicien du CEN Alsace qui prend les mesures nécessaires pour le résoudre. Mais le conservateur n'est pas qu'une sentinelle de la nature ! Les missions sont aussi variées que les profils et chaque personne peut s'investir autant qu'elle le souhaite dans des thématiques qui l'intéressent. Ainsi, certains organisent des visites guidées et des chantiers nature pour sensibiliser le grand public, d'autres recensent les espèces faunistiques ou floristiques pour améliorer les connaissances, d'autres encore réalisent de petites interventions comme la lutte contre les espèces exotiques envahissantes et font le lien avec les agriculteurs prestataires.

Vous êtes intéressé par cette mission bénévole ?

Contactez-nous : [contact@conservatoire-sites-alsaciens.eu](mailto:contact@conservatoire-sites-alsaciens.eu)

Vos contacts pour les chantiers nature :

Vincent WOLF	technicien	06 76 25 36 08
Gilles GRUNENWALD	technicien	06 76 25 38 31
Aurélie RIEB	technicienne	07 57 54 72 41
Ludovic LEMAIRE	technicien	07 48 13 46 35
Alexandre PFRIMMER	technicien	06 08 04 46 37
Muriel DISS-SCHOTT	chargée de mission RNR	06 80 65 05 84
Louis THIEBAUT	chargée de mission RNR	06 76 25 39 97
May-Li BATOT	chargée de mission RNR	07 84 01 99 65



# Janvier

jeudi 1

vendredi 2

samedi 3

dimanche 4

lundi 5

mardi 6

mercredi 7

jeudi 8

vendredi 9

samedi 10 

dimanche 11

lundi 12

mardi 13

mercredi 14

jeudi 15

vendredi 16

samedi 17 

dimanche 18

lundi 19

mardi 20

mercredi 21

jeudi 22

vendredi 23

samedi 24 

dimanche 25

lundi 26

mardi 27

mercredi 28

jeudi 29

vendredi 30

samedi 31 

 visite guidée semi-nocturne 
  initiation chant d'oiseau 
  initiation papillon 
  initiation botanique 
  balade contée  
 chantier nature 
  initiation traces et indices de présence 
  visite guidée 
  journée d'animation



### Samedi 10 Janvier - BERGHEIM (68)

Ramasser et exporter le produit de fauche, gérer les lisières au Durrenbach. Rdv à 8h30, sur le site (nous contacter pour l'itinéraire précis), pour la demi-journée. Contact: Gilles GRUNENWALD.

### Samedi 10 Janvier - WEITERSWILLER (67)

Tailler les arbres fruitiers au Reitelberg. Rdv à 9h et 14h, salle des fêtes, pour la journée. Contact: Alexandre PFRIMMER.

### Samedi 10 Janvier - WITTENHEIM (68)

Tailler les haies champêtres et entretenir les mares au Terril Fernand. Rdv à 14h, 90 rue des Mines, pour la demi-journée. Contact: Vincent WOLF.

### Samedi 10 Janvier - BISCHOFFSHEIM (67)

Ratisser de l'herbe, couper des rejets ligneux et entretenir les lisières des clairières à la RNR des Collines sèches du Bischenberg, de l'Immerchenberg et du Holiesel. Rdv à 9h et 14h, parking du Parc de Bischoffsheim, 47 rue du Kilbs à Bischoffsheim, pour la journée. Contact: Muriel DISS-SCHOTT.

### Samedi 24 Janvier - BERGHEIM, RORSCHWIHR (68)

Ratisser l'herbe fauchée au Grasberg. Rdv à 8h30 et 13h30, virage avant le parking du cimetière militaire, pour la journée. Repas offert.

En partenariat avec les communes de Bergheim et Rorschwih. Contact: Gilles GRUNENWALD.

### Samedi 24 Janvier - LEMBACH (67)

Ratisser de l'herbe fauchée sur les pelouses sèches et entretenir les haies à la Carrière. Rdv à 9h ou 14h, au parking salle polyvalente 2 rue André Maginot, pour la journée. Contact: Alexandre PFRIMMER.

### Samedi 24 Janvier - DIETWILLER (68)

Tailler les haies et les lisières à Oberes Zelg. Rdv à 9h, à la mairie, pour la demi-journée. Contact: Vincent WOLF.

### Samedi 31 Janvier - BISCHOFFSHEIM (67)

Ratisser l'herbe fauchée sur les pelouses sèches et gérer les lisières au Bischenberg (Couvent). Rdv à 9h et 14h, au parking à l'extérieur du Couvent de Bischoffsheim, pour la journée. Repas offert. Contact: Ludovic LEMAIRE.

### Samedi 17 Janvier - HEITEREN (68)

Ratisser de l'herbe et réaliser des coupes de rejets ligneux à la RNR de la forêt du Hardtwald à HEITEREN. Rdv à 14h à la mairie de Heiteren, pour la demi-journée. En partenariat avec Porte du Ried Nature et la Maison de la nature du vieux canal. Contact: Louis THIEBAUT.

### Samedi 17 Janvier - ILLKIRCH-GRAFFENSTADEN (67)

Entretien des lisières et les abords de la mare au Heysse. Rdv à 9h et 14h, ferme de la Schafthard, route départementale 468 (entrée du golf), pour la journée. Repas offert, tartes flambées. Contact: Ludovic LEMAIRE.

### Samedi 17 Janvier - ROSSFELD (67)

Entretien des lisières des prés au Grabentheiler. Rdv à 9h à la mairie pour la journée, et appelez le technicien si vous venez à partir de 14h. Repas offert. Contact: Gilles GRUNENWALD.

### Samedi 24 Janvier - BARR (67)

Ouvrir le milieu (ratissage de la végétation fauchée au préalable) au Rosenegert. Rdv à 9h et 14h, place de la gare de Barr, pour la journée. Contact: Ludovic LEMAIRE. En partenariat avec l'Association Nature et Vie de Barr.

### Samedi 31 Janvier - KAYSERSBERG-VIGNOBLE (68)

Gérer les invasives et les ligneux au Laengert. Rdv à 14h, à l'église de Sigolsheim, pour la demi-journée. En partenariat avec Porte du Ried Nature. Contact: Gilles GRUNENWALD.

### Samedi 31 Janvier - FORT-LOUIS, ROESCHWOOG (67)

Ratisser l'herbe, évacuer le foin sur des emplacements dédiés et à tailler les haies et les lisières à la Moder. Rdv à 9h et 14h, devant le Fort (RD 319 en direction Roeschwoog depuis la mairie), pour la journée. Contact: Alexandre PFRIMMER.

# Février

dimanche 1 ✨ ✨

lundi 2

mardi 3

mercredi 4

jeudi 5

vendredi 6

samedi 7 🗝️ 🗝️ 🗝️ 🗝️

dimanche 8

lundi 9

mardi 10

mercredi 11 🗝️

jeudi 12

vendredi 13

samedi 14 🗝️ 🗝️ 🗝️ 🗝️

dimanche 15

lundi 16

mardi 17 🐾

mercredi 18

jeudi 19

vendredi 20

samedi 21

dimanche 22

lundi 23

mardi 24

mercredi 25

jeudi 26

vendredi 27

samedi 28 🗝️ 🗝️

🌙 visite guidée semi-nocturne 🎵 initiation chant d'oiseau 🦋 initiation papillon 🌸 initiation botanique 🏞️ balade contée  
 🗝️ chantier nature 🐾 initiation traces et indices de présence ✨ visite guidée ~ journée d'animation



🗝️ **Date à définir - CERNAY (68)**

Nettoyage des berges de la Thur Sauvage sur inscription.

Contact : Aurélie RIEB et site internet.

✨ **Dimanche 01 Février - RHINAU (67)** ✨

Visite guidée de la Réserve naturelle nationale de l'île de Rhinau sur inscription. Au cours d'une balade facile d'environ 2h30, découvrez les richesses naturelles de ce site, son histoire, son fonctionnement... ainsi que diverses espèces d'oiseaux d'eau qui viennent y passer l'hiver! Rdv de 9h à 12h. Visite organisée dans le cadre des Journées Mondiales des Zones Humides. Contact : Office du tourisme du Grand Ried, bureau de Rhinau au 03.88.74.68.96. Animateur : Richard PETER.

✨ **Dimanche 01 Février - OFFENDORF (67)** ✨

Visite guidée de la Réserve naturelle nationale de la Forêt d'Offendorf sur inscription. Rdv de 9h à 12h. Visite organisée dans le cadre des Journées Mondiales des zones humides. Contact : Office de tourisme du Pays Rhénan au 03.88.86.74.90. Animateur : Thomas VOEGEL.

**🔑 Samedi 07 Février - DINSHEIM-SUR-BRUCHE (67)**

Ratisser l'herbe fauchée sur les pelouses sèches et gérer les lisières à Krappenhummel. Rdv à 9h, place du Maire Robert Robert, pour la demi-journée.

Contact: Ludovic LEMAIRE.

**🔑 Samedi 07 Février - DINSHEIM-SUR-BRUCHE (67)**

Ratisser l'herbe fauchée sur les pelouses sèches et gérer les lisières à Mittelpinn. Rdv à 14h, place du Maire Robert Robert, pour la demi-journée. Contact: Ludovic LEMAIRE.

**🔑 Samedi 07 Février - WITTISHEIM (67)**

Tailler des haies et des lisières, ramasser les branches entretenir les mares en évacuant les roseaux à Rechenwaedel. Rdv à 9h à la mairie pour la journée, et appelez le tehncicien si vous venez à partir de 14h. Repas offert.

Contact: Gilles GRUNENWALD.

**🔑 Samedi 07 Février - STETTEN (68)**

Ratisser l'herbe, à évacuer le foin sur des emplacements dédiés et à tailler les haies et les lisières à Aeussere Riedmatten. Rdv à 9h, à la mairie, pour la demi-journée.

Contact: Vincent WOLF.

**🔑 Samedi 14 Février - REUTENBOURG (67)**

Ratisser l'herbe fauchée sur les pelouses sèches et entretenir les haies à Kopp. Rdv à 9h et 14h, à l'abbaye St. Etienne de Marmoutier, pour la journée. En partenariat avec l'association Ponse et l'association Le bonheur est dans le pré. Contact: Alexandre PFRIMMER.

**🔑 Samedi 14 Février - HEIDWILLER (68)**

Ratisser l'herbe, évacuer le foin sur des emplacements dédiés et tailler les haies et les lisières à Schulgaesslé. Rdv à 9h, à la mairie de Stetten, pour la demi-journée.

Contact: Vincent WOLF.

**🔑 Mercredi 11 Février - ROSENWILLER (67)**

Ratisser les produits de fauche, et gérer les lisières à Jungwald. Rdv à 9h et 14h, au cimetière catholique de Rosenwiller, pour la journée. En partenariat avec la Commune de Rosenwiller.

Contact: Ludovic LEMAIRE.

**🔑 Samedi 14 Février - ILLKIRCH-GRAFFENSTADEN, ESCHAU (67)**

Ratisser les produits de fauche, gérer les lisières à Hertenmatten. Rdv à 9h et 14h, parking de l'Eglise Saint-Trophime (Rue de la 1ère Division Blindée), pour la journée. Repas offert, soupe. En partenariat avec l'association Eschau-Nature. Contact: Ludovic LEMAIRE.

**🔑 Samedi 14 Février - RIBEAUVILLE (68)**

Tailler des haies et des lisières, ramasser les branches au Brunntal. Rdv à 8h30, place de la République, pressoir des Croqueurs de pommes, pour la demi-journée. En partenariat avec les Croqueurs de pommes de Ribeauvillé.

Contact: Gilles GRUNENWALD.

**🐾 Mardi 17 Février - OFFENDORF (67)**

Initiation traces et indices de présence à la Réserve naturelle nationale de la Forêt d'Offendorf sur inscription. Même lorsqu'ils se cachent, les animaux laissent derrière eux de nombreux indices... Sauriez-vous les reconnaître? Au détour d'un sentier, une empreinte dans la boue, une noisette grignotée ou un tas de plumes peuvent révéler toute une histoire. En compagnie d'un animateur nature du CEN Alsace, partez à la découverte des indices laissés par le monde discret des mammifères et des oiseaux de nos forêts et prairies. Rdv de 46h à 18h. Contact: Office de tourisme du Pays Rhénan au 03.88.86.74.90. Animateur: Emilien BOICHUT.

**🔑 Samedi 28 Février - ILLHAEUSERN (68)**

Ratisser de l'herbe, gérer la ripisylve à Rappolsweilerried 1. Rdv à 9h, au moulin, ancienne route d'Elsenheim, pour la demi-journée. Contact: Aurélie RIEB.

**🔑 Samedi 28 Février - SONDRSDORF (68)**

Réduire l'avancée de la ripisylve sur la prairie au Muehlengrund. Rdv à 14h, à la mairie, pour la demi-journée.

Contact: Vincent WOLF.

# Mars

dimanche 1

lundi 2

mardi 3

mercredi 4

jeudi 5

vendredi 6

samedi 7 

dimanche 8

lundi 9

mardi 10

mercredi 11

jeudi 12

vendredi 13

samedi 14  

dimanche 15

lundi 16

mardi 17

mercredi 18

jeudi 19

vendredi 20

samedi 21  

dimanche 22

lundi 23

mardi 24

mercredi 25

jeudi 26

vendredi 27

samedi 28 

dimanche 29

lundi 30

mardi 31

 visite guidée semi-nocturne  initiation chant d'oiseau  initiation papillon  initiation botanique  balade contée  
 chantier nature  initiation traces et indices de présence  visite guidée  journée d'animation

## A partir de Mars - Dans toute l'Alsace

Lancement des inventaires et suivis naturalistes participatifs sur inscription. La connaissance des espèces est primordiale pour pouvoir gérer au mieux les habitats naturels. Ainsi, depuis quelques années, le CEN Alsace lance un appel à bénévoles naturalistes pour la réalisation de suivis et inventaires. Le tout saupoudré d'une bonne ambiance et d'échanges entre passionné·e·s. Chaque année, les secteurs de prospections évoluent et ciblent prioritairement les sites dont le renouvellement du plan de gestion est en cours ou à venir. Contact : [annaelle.muller@conservatoire-sites-alsaciens.eu](mailto:annaelle.muller@conservatoire-sites-alsaciens.eu) et [site internet](#).

### Samedi 07 Mars - SOULTZ-LES-BAINS (67)

Ratisser l'herbe fauchée sur les pelouses sèches et gérer les lisières au Jesselsberg. Rdv à 9h et 14h, 20, rue Saint-Maurice, pour la journée. Contact: Ludovic LEMAIRE.

### Samedi 14 Mars - GRESSWILLER (67)

Ratisser l'herbe fauchée sur les pelouses sèches et gérer les lisières au Wurmberg. Rdv à 9h et 14h, place de la Mairie, pour la journée. En partenariat avec l'Association Gresswiller Nature. Contact: Ludovic LEMAIRE.

### Samedi 14 Mars - MUTTERSCHOLTZ (67)

Entretien des abords d'un pré de fauche à Gauchmatt.

Rdv à 9h, mairie, pour la demi-journée. En partenariat avec la commune de Muttersholtz Contact: Gilles GRUNENWALD.

### Samedi 21 Mars - OFFENDORF (67)

Visite guidée de la Réserve naturelle nationale de la Forêt d'Offendorf sur inscription. Rdv de 9h à 12h. Contact: Office de tourisme du Pays Rhénan au 03.88.86.74.90. Animateur: Thomas VOEGEL.

### Samedi 21 Mars - MUNCHHAUSEN (67)

Visite guidée de la Réserve naturelle nationale du Delta de la Sauer sur inscription. Rdv de 14h à 17h. Contact: Office de tourisme Pays de Seltz-Lauterbourg au 03.88.05.59.79. Animateur: Thomas VOEGEL.

### Samedi 28 Mars - SELTZ (67)

Visite guidée de la Réserve naturelle nationale du Delta de la Sauer sur inscription. Visite franco-allemande : deux guides pour une sortie unique à la découverte des spécificités des réserves naturelles de part et d'autre du Rhin. Rdv de 10h à 15h, prévoir son pique-nique et son vélo. Contact: Office de tourisme Pays de Seltz-Lauterbourg au 03.88.05.59.79. Animateurs: Muriel DISS-SCHOTT + Bernhard UNSER.

# Avril

mercredi 1

jeudi 2

vendredi 3

samedi 4

dimanche 5

lundi 6

mardi 7

mercredi 8

jeudi 9

vendredi 10

samedi 11 

dimanche 12

lundi 13

mardi 14 

mercredi 15

jeudi 16 

vendredi 17

samedi 18

dimanche 19

lundi 20

mardi 21 

mercredi 22 

jeudi 23 

vendredi 24

samedi 25 

dimanche 26

lundi 27

mardi 28 

mercredi 29

jeudi 30

 visite guidée semi-nocturne 
  initiation chant d'oiseau 
  initiation papillon 
  initiation botanique 
  balade contée  
 chantier nature 
  initiation traces et indices de présence 
  visite guidée 
  journée d'animation



### ★ Samedi 11 Avril - ERSTEIN (67) ✨

Visite guidée à la Réserve naturelle nationale de la Forêt d'Erstein sur inscription. Balade facile d'environ 2h30 à 3h. Accompagnés par un concerto de chants d'oiseaux forestiers et les effluves d'ail des ours, découvrez les richesses naturelles de ce site, son histoire, son fonctionnement...

Rdv de 9h à 12h. Contact: Office du tourisme du Grand Ried, bureau d'Erstein au 03.88.98.14.30.  
Animateur: Richard PETER.

### 🌱 Mardi 14 Avril - MUNCHHAUSEN (67) ✨

Balade contée à la Réserve naturelle nationale du Delta de la Sauer sur inscription. Venez découvrir les habitants de la Réserve naturelles du delta de la Sauer à travers les contes et légendes. De l'origine des moustiques aux particularités des chênes en passant par le Hockemann, vous ne verrez plus ce lieu de la même façon. Rdv de 14h à 18h. Contact: Office de tourisme Pays de Seltz-Lauterbourg au 03.88.05.59.79.

Animateur: Thomas VOEGEL.

### 🐾 Mercredi 22 Avril - RHINAU (67) ✨

Initiation traces et indices de présence à la Réserve naturelle nationale de l'île de Rhinau sur inscription. Même lorsqu'ils se cachent, les animaux laissent derrière eux de nombreux indices... Sauriez-vous les reconnaître? Au détour d'un sentier, une empreinte dans la boue, une noisette grignotée ou un tas de plumes peuvent révéler toute une histoire. En compagnie d'un animateur nature du CEN Alsace, partez à la découverte des indices laissé par le monde discret des mammifères et des oiseaux de nos forêts et prairies.

Rdv de 15h à 17h. Contact: Office du tourisme du Grand Ried, bureau de Rhinau au 03.88.74.68.96.  
Animateur: Emilien BOICHUT.

### 🌱 Jeudi 23 Avril - ERSTEIN (67) ✨

Balade contée à la Réserve naturelle nationale de la Forêt d'Erstein sur inscription. Venez découvrir les habitants de la Réserve naturelles de la forêt d'Erstein à travers les contes et légendes pour petit et grand. De l'origine des moustiques aux particularités des chênes en passant par le Hockemann, vous ne verrez plus ce lieu de la même façon. Rdv de 14h à 16h.

Contact: Office du tourisme du Grand Ried, bureau d'Erstein au 03.88.98.14.31. Animateur: Thomas VOEGEL.

### 🌱 Jeudi 16 Avril - RHINAU (67) ✨

Balade contée à la Réserve naturelle nationale de l'île de Rhinau sur inscription. Venez découvrir les habitants de la Réserve naturelles de l'île de Rhinau à travers les contes et légendes pour petit et grand. De l'origine des moustiques aux particularités des chênes en passant par le Hockemann, vous ne verrez plus ce lieu de la même façon. Rdv de 16h à 18h. Contact: Office du tourisme du Grand Ried, bureau de Rhinau au 03.88.74.68.96. Animateur: Thomas VOEGEL.

### 🌙 Mardi 21 Avril - OFFENDORF (67) ✨

Initiation chants d'oiseaux à la Réserve naturelle nationale de la Forêt d'Offendorf sur inscription. Tendez l'oreille et laissez-vous guider par les chants de la nature! Mésange, rougegorge, merle ou fauvette... chaque oiseau a sa propre mélodie. Accompagné d'un animateur du CEN Alsace, partez pour une balade matinale à la découverte des chants d'oiseaux: apprenez à les reconnaître, à comprendre leurs messages et à écouter la forêt autrement. Une sortie tout en douceur pour éveiller ses sens et profiter de la beauté sonore du vivant.

Rdv de 9h à 12h. Contact: Office de tourisme du Pays Rhénan au 03.88.86.74.91. Animateur: Emilien BOICHUT.

### ★ Samedi 25 Avril - PORTE DU RIED (HOLTZWHR) (68) ✨

Découvrons la nature sur le sentier de la Foulque à Bischwihr sur inscription. Rdv à 8h au parking de la salle des fêtes, à côté de l'église de Bischwihr. En partenariat avec Porte du Ried Nature. Contact: porteduriednature68@gmail.com ou 06 10 83 41 40.

### 🦋 Mardi 28 Avril - STRASBOURG (67)

Mardi Nature. Conférence sur les papillons menacés du Grand Est. Rdv à 19h30 à la Maison des Associations de Strasbourg, 1A Place des Orphelins. En partenariat avec le GEPMA. Contact: contact@gepma.org ou 03 88 22 53 51.

# Mai

---

 vendredi 1
 

---

 samedi 2
 

---

 dimanche 3
 

---

 lundi 4
 

---

 mardi 5
 

---

 mercredi 6
 

---

 jeudi 7
 

---

 vendredi 8
 

---

 samedi 9
 

---

 dimanche 10 ✨
 

---

 lundi 11
 

---

 mardi 12
 

---

 mercredi 13
 

---

 jeudi 14
 

---

 vendredi 15
 

---

 samedi 16
 

---



---

 dimanche 17
 

---

 lundi 18
 

---

 mardi 19
 

---

 mercredi 20
 

---

 jeudi 21
 

---

 vendredi 22
 

---

 samedi 23 ~
 

---

 dimanche 24
 

---

 lundi 25
 

---

 mardi 26
 

---

 mercredi 27
 

---

 jeudi 28
 

---

 vendredi 29
 

---

 samedi 30 🦿🦿
 

---

 dimanche 31
 

---

🌙 visite guidée semi-nocturne   🎵 initiation chant d'oiseau   🦋 initiation papillon   🌿 initiation botanique   🏞️ balade contée  
 🦿 chantier nature   🐾 initiation traces et indices de présence   ✨ visite guidée   ~ journée d'animation




---

## ✨ Dimanche 10 Mai - BERGHEIM, RORSCHWIHR (68)

Balade floristique à 14h sur inscription.

Contact: [contact@conservatoire-sites-alsaciens.eu](mailto:contact@conservatoire-sites-alsaciens.eu)  
et site internet.

---

## ~ Samedi 23 Mai, CERNAY (68)

Fêtons nos 50 ans d'actions pour les espaces naturels.

Contact: [contact@conservatoire-sites-alsaciens.eu](mailto:contact@conservatoire-sites-alsaciens.eu) et site internet.

---

## 🦿 Samedi 30 Mai - OTTROT (67)

Exporter les branches d'épicéa à La Soutte. Rdv à 9h et 14h, au parking du Lieu-dit "la Rothlach" vers le Champ du Feu (Croisement Routes départementales 214 et 130), pour la journée. Contact: Ludovic LEMAIRE.

---

## 🦿 Samedi 30 Mai - REGUISHEIM (68)

Ramasser les déchets et faire de la gestion d'espèces exotiques envahissantes à la RNR Eiblen et Illfeld à REGUISHEIM. 🌟

Rdv à 14h, à la mairie, pour la demi-journée. Verre de l'amitié offert. Chantier nature sur inscription.

Contact: May-Li BATOT.

# Juin

lundi 1

mardi 2

mercredi 3

jeudi 4

vendredi 5

samedi 6  

dimanche 7 

lundi 8

mardi 9

mercredi 10

jeudi 11 

vendredi 12

samedi 13 

dimanche 14

lundi 15

mardi 16

mercredi 17

jeudi 18

vendredi 19

samedi 20    

dimanche 21

lundi 22

mardi 23

mercredi 24

jeudi 25

vendredi 26

samedi 27

dimanche 28

lundi 29

mardi 30

 visite guidée semi-nocturne  initiation chant d'oiseau  initiation papillon  initiation botanique  balade contée  
 chantier nature  initiation traces et indices de présence  visite guidée  journée d'animation



---

★ **Date à venir - HUTTENHEIM (67)**

Découverte des zones humides de la Lutter sur inscription.

Contact : [contact@conservatoire-sites-alsaciens.eu](mailto:contact@conservatoire-sites-alsaciens.eu)  
et [site internet](#).

---

🔑 **Samedi 06 Juin - BERNARDSWILLER (67)**

Arracher des plantes exotiques envahissantes et ratisser les produits de fauche au Dorenberg. Rdv à 9h et 14h, parking du cimetière de Bernardswiller, pour la journée.  
Contact : Ludovic LEMAIRE.

---

🔑 **Samedi 06 Juin - WILDENSTEIN (68)** 

Rénover une clôture et réhabiliter une zone fréquentée à la RNR des hautes chaumes du Rothenbach à WILDENSTEIN.  
Rdv à 14h, au parc de stationnement du Col du Neurod, pour la demi-journée. Verre de l'amitié offert. Chantier nature sur inscription. Contact : May-Li BATOT.

---

🔑 **Samedi 13 Juin - ESCHAU (67)**

Ratisser les produits de fauche au Ried. Rdv à 9h, au parking derrière la Mairie, pour la demi-journée. En partenariat avec l'association Eschau-Nature. Contact : Ludovic LEMAIRE.

---

✿ **Samedi 20 Juin - ERSTEIN (67)** 

Initiation botanique à la Réserve naturelle nationale de la Forêt d'Erstein sur inscription. Un animateur du Conservatoire des Espaces Naturels d'Alsace va vous montrer le monde fascinant des plantes, comment les reconnaître et les classer par famille. Rdv de 9h à 12h. Contact : Office du tourisme du Grand Ried, bureau d'Erstein au 03.88.98.14.31. Animateur : Emilien BOICHUT.

---

🔑 **Samedi 20 Juin - BARR (67)**

Ratisser de la végétation herbacée fauchée au préalable à Rosenegert. Rdv à 9h et 14h, place de la gare de Barr, pour la journée. Repas offert, barbecue. En partenariat avec l'Association Nature et Vie de Barr.  
Contact : Ludovic LEMAIRE.

---

★ **Dimanche 07 Juin - RHINAU (67)** 

Visite guidée de la Réserve naturelle nationale de l'île de Rhinau sur inscription. Sortie à vélo sur la journée, environ 40 km. Plusieurs arrêts permettront de découvrir les richesses naturelles de ces sites, leur histoire et fonctionnement... prévoir repas tiré de la sacoche, vélo adapté au "tous chemins", vêtements adaptés aux conditions météo, casque, etc... Possibilité de location de vélo au point de départ, à l'Office du Tourisme de Rhinau.  
Rdv de 9h30 à 17h, prévoir son pique-nique et son vélo.  
Contact : Office du tourisme du Grand Ried, bureau de Rhinau au 03.88.74.68.96. Animateur : Richard PETER.

---

✿ **Jeudi 11 Juin - MUNCHHAUSEN (67)** 

Initiation botanique à la Réserve naturelle nationale du Delta de la Sauer sur inscription. Entre prairie, haie et sous-bois, la nature regorge de trésors végétaux ! Accompagné d'un animateur du CEN Alsace, partez pour une balade botanique à la rencontre des plantes sauvages de nos campagnes : comestibles, médicinales ou simplement belles à observer. Apprenez à reconnaître les espèces locales, à comprendre leurs rôles dans les écosystèmes. Rdv de 14h à 16h.  
Contact : Office de tourisme Pays de Seltz-Lauterbourg au 03.88.05.59.79. Animateur : Emilien BOICHUT.

---

🔑 **Samedi 20 Juin - BERENTZWILLER (68)**

Ratisser de la végétation herbacée à Vordere Rebäcker. Rdv à 9h, à la mairie, pour la demi-journée.  
Contact : Vincent WOLF.

---

🔑 **Samedi 20 Juin - WEITERSWILLER (67)**

Gérer les espèces exotiques envahissantes à Sultzbaechel. Rdv à 9h et 14h, salle des fêtes, pour la journée.  
Contact : Alexandre PFRIMMER.

---

# Juillet

mercredi 1

jeudi 2

vendredi 3

samedi 4  

dimanche 5

lundi 6

mardi 7 

mercredi 8 

jeudi 9 

vendredi 10 

samedi 11

dimanche 12

lundi 13

mardi 14

mercredi 15

jeudi 16

vendredi 17

samedi 18 

dimanche 19

lundi 20

mardi 21 

mercredi 22 

jeudi 23 

vendredi 24 

samedi 25 

dimanche 26

lundi 27

mardi 28

mercredi 29

jeudi 30

vendredi 31

 visite guidée semi-nocturne  initiation chant d'oiseau  initiation papillon  initiation botanique  balade contée  
 chantier nature  initiation traces et indices de présence  visite guidée  journée d'animation



## Date à venir - HUTTENHEIM (67)

A la recherche des Azurés sur inscription.

Contact: [contact@conservatoire-sites-alsaciens.eu](mailto:contact@conservatoire-sites-alsaciens.eu)  
et site internet.

## Samedi 04 Juillet - BISCHOFFSHEIM (67)

Ratisser de la végétation herbacée fauchée au préalable au Bischenberg (Couvent). Rdv à 9h, au parking à l'extérieur du Couvent de Bischoffsheim, pour la demi-journée.

Contact: Ludovic LEMAIRE.

## Samedi 04 Juillet - SAINT-LOUIS (68)

Gérer des plantes exotiques envahissantes au Morgenweide.

Rdv à 9h, au parking 8 rue de Strasbourg, pour la demi-journée. En partenariat avec Solidago CH.

Contact: Vincent WOLF.

 **Mardi 7 Juillet - OFFENDORF (67)** 

Visite guidée semi-nocturne de la Réserve naturelle nationale de la Forêt d'Offendorf sur inscription. Quand le jour décline, la réserve naturelle s'éveille autrement... Accompagnés d'un guide, laissez-vous porter par l'ambiance unique de la forêt au crépuscule. Entre bruissements mystérieux, chants d'oiseaux nocturnes et découverte de la vie sauvage qui s'anime dès la tombée de la nuit. Une immersion sensorielle au cœur d'un écrin naturel préservé! Rdv de 20h30 à 22h30.

Contact: Office de tourisme du Pays Rhénan au 03.88.86.74.90. Animateur: Thomas VOEGEL.

 **Mercredi 08 Juillet - MUNCHHAUSEN (67)** 

Visite guidée de la Réserve naturelle nationale du Delta de la Sauer sur inscription. Rdv de 9h à 12h.

Contact: Office de tourisme Pays de Seltz-Lauterbourg au 03.88.05.59.79. Animateur: Thomas VOEGEL.

 **Samedi 18 Juillet - ERSTEIN (67)** 

Initiation papillons à la Réserve naturelle nationale de la Forêt d'Erstein sur inscription. Au cours d'une balade facile d'environ 2h30 à 3h, Vous pourrez venir vous initier à la reconnaissance des papillons communs de la réserve naturelle. Vous découvrirez les différences entre les papillons de jour et de nuit, des principales familles des papillons de jours, etc... Rdv de 9h à 12h. Contact: Office du tourisme du Grand Ried, bureau d'Erstein au 03.88.98.14.32 Animateur: Thomas VOEGEL.

 **Vendredi 21 Juillet - OFFENDORF (67)** 

Visite guidée de la Réserve naturelle nationale de la Forêt d'Offendorf sur inscription. Rdv de 9h à 12h. Contact: Office de tourisme du Pays Rhénan au 03.88.86.74.90. Animateur: Thomas VOEGEL.

 **Samedi 22 Juillet - MUNCHHAUSEN (67)** 

Visite guidée de la Réserve naturelle nationale du Delta de la Sauer sur inscription. Rdv de 9h à 12h. Contact: Office de tourisme Pays de Seltz-Lauterbourg au 03.88.05.59.79. Animateur: Thomas VOEGEL.

 **Jeudi 09 Juillet - ERSTEIN (67)** 

Visite guidée de la Réserve naturelle nationale de la Forêt d'Erstein sur inscription. Au cours d'une balade facile d'environ 2h30 à 3h, découvrez les richesses naturelles de ce site, son histoire, son fonctionnement... Rdv de 9h à 12h.

Contact: Office du tourisme du Grand Ried, bureau d'Erstein au 03.88.98.14.32 Animateur: Richard PETER.

 **Vendredi 10 Juillet - RHINAU (67)** 

Visite guidée la biodiversité de la Réserve naturelle nationale de l'île de Rhinau sur inscription. Au cours d'une balade facile d'environ 2h30, découvrez les richesses naturelles de ce site, son histoire, son fonctionnement... Rdv de 9h à 12h. Contact:

Office du tourisme du Grand Ried, bureau de Rhinau au 03.88.74.68.96. Animateur: Richard PETER.

 **Dimanche 23 Juillet - ERSTEIN (67)** 

Visite guidée de la Réserve naturelle nationale de la Forêt d'Erstein sur inscription. Au cours d'une balade facile d'environ 2h30 à 3h, découvrez les richesses naturelles de ce site, son histoire, son fonctionnement... Rdv de 9h à 12h.

Contact: Office du tourisme du Grand Ried, bureau d'Erstein au 03.88.98.14.33. Animateur: Richard PETER.

 **Vendredi 24 Juillet - RHINAU (67)** 

Visite guidée de la Réserve naturelle nationale de l'île de Rhinau sur inscription. Au cours d'une balade facile d'environ 2h30, découvrez les richesses naturelles de ce site, son histoire, son fonctionnement... Rdv de 9h à 12h. Contact: Office du tourisme du Grand Ried, bureau de Rhinau au 03.88.74.68.96. Animateur: Richard PETER.

 **Samedi 25 Juillet - LEMBACH (67)**

Gérer des plantes exotiques envahissantes à la Carrière. Rdv à 9h et 14h, au parking salle polyvalente 2 rue André Maginot, pour la journée. Contact: Alexandre PFRIMMER.

# Août

samedi 1

dimanche 2 ★ ★

lundi 3

mardi 4 ★

mercredi 5

jeudi 6 ★

vendredi 7

samedi 8

dimanche 9

lundi 10

mardi 11

mercredi 12

jeudi 13

vendredi 14 ★

samedi 15

dimanche 16

lundi 17

mardi 18

mercredi 19

jeudi 20 ★

vendredi 21 ★

samedi 22 🗝️

dimanche 23

lundi 24

mardi 25

mercredi 26

jeudi 27

vendredi 28

samedi 29

dimanche 30

lundi 31

🌙 visite guidée semi-nocturne  
 🎵 initiation chant d'oiseau  
 🦋 initiation papillon  
 🌿 initiation botanique  
 🏞️ balade contée  
 🗝️ chantier nature  
 🐾 initiation traces et indices de présence  
 ★ visite guidée  
 ~ journée d'animation



---

★ **Dimanche 02 Août - RHINAU (67)** ✨

Visite guidée de la Réserve naturelle nationale de l'île de Rhinau sur inscription. Au cours d'une balade facile d'environ 2h30, découvrez les richesses naturelles de ce site, son histoire, son fonctionnement... **Rdv de 9h à 12h. Contact: Office du tourisme du Grand Ried, bureau de Rhinau au 03.88.74.68.96. Animateur: Richard PETER.**

★ **Dimanche 02 Août - ERSTEIN (67)** ✨

Visite guidée de la Réserve naturelle nationale de la Forêt d'Erstein sur inscription. Au cours d'une balade facile d'environ 2h30 à 3h, découvrez les richesses naturelles de ce site, son histoire, son fonctionnement... **Rdv de 14h à 17h. Contact: Office du tourisme du Grand Ried, bureau d'Erstein au 03.88.98.14.33. Animateur: Richard PETER.**

---

★ **Mardi 04 Août - OFFENDORF (67)** ✨

Visite guidée semi-nocturne de la Réserve naturelle nationale de la Forêt d'Offendorf sur inscription. Quand le jour décline, la réserve naturelle s'éveille autrement... Accompagnés d'un guide, laissez-vous porter par l'ambiance unique de la forêt au crépuscule. Entre bruissements mystérieux, chants d'oiseaux nocturnes et découverte de la vie sauvage qui s'anime dès la tombée de la nuit. Une immersion sensorielle au cœur d'un écrin naturel préservé!

**Rdv de 20h à 22h. Contact: Office de tourisme du Pays Rhénan au 03.88.86.74.90. Animateur: Thomas VOEGEL.**

---

★ **Jeudi 06 Août - MUNCHHAUSEN (67)** ✨

Visite guidée semi-nocturne de la Réserve naturelle nationale du Delta de la Sauer sur inscription. Quand le jour décline, la réserve naturelle s'éveille autrement... Accompagnés d'un guide, laissez-vous porter par l'ambiance unique de la forêt au crépuscule. Entre bruissements mystérieux, chants d'oiseaux nocturnes et découverte de la vie sauvage qui s'anime dès la tombée de la nuit. Une immersion sensorielle au cœur d'un écrin naturel préservé! **Rdv de 20h à 22h. Contact: Office de tourisme Pays de Seltz-Lauterbourg au 03.88.05.59.79. Animateur: Thomas VOEGEL.**

---

★ **Vendredi 14 Août - RHINAU (67)** ✨

Visite guidée de la Réserve naturelle nationale de l'île de Rhinau sur inscription. Au cours d'une balade facile d'environ 2h30, découvrez les richesses naturelles de ce site, son histoire, son fonctionnement... **Rdv de 9h à 12h. Contact: Office du tourisme du Grand Ried, bureau de Rhinau au 03.88.74.68.96. Animateur: Richard PETER.**

★ **Jeudi 20 Août - ERSTEIN (67)** ✨

Visite guidée de la Réserve naturelle nationale de la Forêt d'Erstein sur inscription. Au cours d'une balade facile d'environ 2h30 à 3h, découvrez les richesses naturelles de ce site, son histoire, son fonctionnement... **Rdv de 9h à 12h. Contact: Office du tourisme du Grand Ried, bureau d'Erstein au 03.88.98.14.33. Animateur: Richard PETER.**

---

★ **Vendredi 21 Août - RHINAU (67)** ✨

Visite guidée de la Réserve naturelle nationale de l'île de Rhinau sur inscription. Au cours d'une balade facile d'environ 2h30, découvrez les richesses naturelles de ce site, son histoire, son fonctionnement... **Rdv de 9h à 12h. Contact: Office du tourisme du Grand Ried, bureau de Rhinau au 03.88.74.68.96. Animateur: Richard PETER.**

---

🔑 **Samedi 22 Août - CERNAY, VIEUX-THANN (68)**

Renaturer une prairie alluviale, lutter contre une espèce invasive et entretenir des lisières à La Thur Sauvage. **Rdv à 9h, au siège du CEN Alsaces : 3 rue de Soultz à Cernay, pour la demi-journée. En partenariat avec Porte du Ried Nature. Contact: Aurélie RIEB.**

# Septembre

mardi 1

mercredi 2

jeudi 3

vendredi 4

samedi 5 

dimanche 6

lundi 7

mardi 8

mercredi 9

jeudi 10

vendredi 11

samedi 12 dimanche 13 

lundi 14

mardi 15

mercredi 16

jeudi 17

vendredi 18

samedi 19  

dimanche 20

lundi 21

mardi 22

mercredi 23

jeudi 24

vendredi 25

samedi 26   

dimanche 27

lundi 28

mardi 29

mercredi 30

 visite guidée semi-nocturne  initiation chant d'oiseau  initiation papillon  initiation botanique  balade contée  
 chantier nature  initiation traces et indices de présence  visite guidée  journée d'animation

## Samedi 05 Septembre - WINKEL (68)

Ratisser de l'herbe au Medsche. Rdv à 14h, à la mairie, pour la demi-journée. Contact: Vincent WOLF.

## Samedi 12 Septembre - BOUXWILLER (67)

Entretien et restaurer des pelouses à orchidées à Wasen. Rdv à 9h et 14h, au parking du réservoir, rue du Bastberg, pour la journée. Contact: Alexandre PFRIMMER.

## Dimanche 13 Septembre - CHAVANNES-SUR-L'ETANG (68)

Journée à la découverte des richesses du Sundgau. Informations complémentaires à venir. Contact: Secrétariat.

## Samedi 19 Septembre - LIGSDORF (68)

Ratisser de l'herbe à Dem Georgeboden. Rdv à 14h, à la mairie, pour la demi-journée. Contact: Vincent WOLF.

## Samedi 19 Septembre - LAUTENBACH-ZELL, SOULTZ-HAUT-RHIN, GOLBACH-ALTENBACH (68)

Entretien des lisières et couper certains rejets ligneux pour la gestion des chaumes d'altitudes. Mise en place et entretien de signalétiques au Grand Ballon. Rdv à 9h, devant l'hôtel du Grand Ballon, pour la demi-journée. En partenariat avec le Club vosgien. Contact: Aurélie RIEB.

## Samedi 26 Septembre - GRESSWILLER (67)

Ratisser de la végétation herbacée fauchée au préalable au Wurmberg. Rdv à 9h et 14h, place de la Mairie, pour la journée. En partenariat avec l'Association Gresswiller Nature. Contact: Ludovic LEMAIRE.








## Samedi 26 Septembre - WEITERSWILLER (67)














Récolter des pommes pour la production de jus au Reitelberg. Rdv à 9h et 14h, à la salle des fêtes, pour la journée. Contact: Alexandre PFRIMMER.

## Samedi 26 Septembre - HIRTZFELDEN (68)

Ratisser de l'herbe et entretenir les lisières pour la gestion des clairières au Rothleible. Rdv à 14h, au parking salle polyvalente, pour la demi-journée. En partenariat avec la Maison de la nature du vieux canal de Hirtzfelden. Contact: Aurélie RIEB.

# Octobre

jeudi 1
vendredi 2
samedi 3    
dimanche 4
lundi 5
mardi 6
mercredi 7
jeudi 8
vendredi 9
samedi 10    
dimanche
lundi 12
mardi 13
mercredi 14
jeudi 15
vendredi 16

samedi 17     
dimanche
lundi 19
mardi 20
mercredi 21
jeudi 22
vendredi 23
samedi 24  
dimanche 25
lundi 26
mardi 27 
mercredi 28
jeudi 29 
vendredi 30
samedi 31    

 visite guidée semi-nocturne  initiation chant d'oiseau  initiation papillon  initiation botanique  balade contée  
 chantier nature  initiation traces et indices de présence  visite guidée  journée d'animation

## Samedi 03 Octobre - MUNCHHAUSEN (67)

Visite guidée de la Réserve naturelle nationale du Delta de la Sauer sur inscription. Rdv de 9h à 12h. Contact: Office de tourisme Pays de Seltz-Lauterbourg au 03.88.05.59.79. Animateur: Thomas VOEGEL.

## Samedi 03 Octobre - OFFENDORF (67)

Visite guidée de la Réserve naturelle nationale de la Forêt d'Offendorf sur inscription. Rdv de 14h à 17h. Contact: Office de tourisme du Pays Rhénan au 03.88.86.74.90 Animateur: Thomas VOEGEL.

## Samedi 03 Octobre - ESCHAU (67)

Ratisser la végétation fauchée au préalable et gérer les lisières au Ried. Rdv à 9h et 14h, au parking derrière la Mairie, pour la journée. Repas offert, barbecue. En partenariat avec l'association Eschau-Nature Contact: Ludovic LEMAIRE.

## Samedi 03 Octobre - CHAVANNES-SUR-L'ETANG (68)

Ratisser l'herbe, évacuer le foin sur des emplacements dédiés et à tailler les haies et les lisières à l'Étang du milieu. Rdv à 9h, à la mairie, pour la demi-journée. Contact: Vincent WOLF.

## Samedi 10 Octobre - ERSTEIN (67)

Visite guidée de la Réserve naturelle nationale de la Forêt d'Erstein sur inscription. Au cours d'une balade facile 2h30 à 3h, découvrez les richesses naturelles de ce site, son histoire, son fonctionnement... Rdv de 9h à 12h. Contact: Office du tourisme du Grand Ried, bureau d'Erstein au 03.88.98.14.33. Animateur: Richard PETER.

## Samedi 10 Octobre - EPFIG (67)

Ratisser la végétation fauchée au préalable et gérer les lisières au Brunkeln. Rdv à 9h, devant la mairie, pour la demi-journée. Contact: Ludovic LEMAIRE.

## Samedi 10 Octobre - EPFIG (67)

Ratisser la végétation fauchée au préalable et gérer les lisières à Erlen & Erlenmatten. Rdv à 14h, devant la mairie, pour la demi-journée. Contact: Ludovic LEMAIRE.

## Samedi 10 Octobre - RUSTENHART, HIRTZFELDEN (68)

Ratisser de l'herbe et entretenir les lisières pour la gestion des clairières au Niederwald. Rdv à 14h, parking salle polyvalente de Rustenhart, pour la demi-journée. En partenariat avec la Maison de la nature du vieux canal de Hirtzfelden. Contact: Aurélie RIEB.

### Samedi 17 Octobre - DACHSTEIN (67)

Ratisser les produits de fauche, entretenir les lisières et les abords de la mare à l'Ancienne glaisière. Rdv à 9h, devant la Mairie de Dachstein, pour la demi-journée. En partenariat avec le groupe sectoriel Bruche d'Alsace-Nature. Contact: Ludovic LEMAIRE.

### Samedi 17 Octobre - SOULTZ-LES-BAINS (67)

Ratisser les produits de fauche, entretenir les lisières et consolider la clôture au Jesselsberg. Rdv à 14h, 20, rue Saint-Maurice, pour la demi-journée. Contact: Ludovic LEMAIRE.

### Samedi 17 Octobre - HERBSHEIM (67)

Tailler des lisières et entretenir les mares. à Belle source. Rdv à 9h devant l'ancien Poney ranch (RD5) pour la journée et si vous venez à 14h, appelez le technicien. Contact: Gilles GRUNENWALD.

### Samedi 17 Octobre - OFFENDORF (67)

Ratisser l'herbe et la déposer en sous bois à la RNN Forêt d'Offendorf. Rdv à 9h et 14h, au parking du bac de Drusenheim, pour la journée. Contact: Muriel DISS-SCHOTT.

### Mardi 27 Octobre - MUNCHHAUSEN (67)

Balade contée à la Réserve naturelle nationale du Delta de la Sauer sur inscription. Venez découvrir les habitants de la Réserve naturelles du delta de la Sauer à travers les contes et légendes. De l'origine des moustiques aux particularités des chênes en passant par le Hockemann, vous ne verrez plus ce lieu de la même façon. Rdv de 16h à 18h. Contact: Office de tourisme Pays de Seltz-Lauterbourg au 03.88.05.59.79. Animateur: Thomas VOEGEL.

### Jeudi 29 Octobre - RHINAU (67)

Balade contée la Réserve naturelle nationale de l'île de Rhinau sur inscription. Venez découvrir les habitants de la Réserve naturelles de l'île de Rhinau à travers les contes et légendes pour petit et grand. De l'origine des moustiques aux particularités des chênes en passant par le Hockemann, vous ne verrez plus ce lieu de la même façon. Rdv de 16h à 18h. Contact: Office du tourisme du Grand Ried, bureau de Rhinau au 03.88.74.68.96. Animateur: Thomas VOEGEL.

### Samedi 17 Octobre - TAGOLSHEIM (68)

Faucher et ratisser de l'herbe à la RNR Im Berg. Rdv à 9h, à la mairie, pour la demi-journée. Contact: Louis THIEBAUT.

### Samedi 24 Octobre - GEISPOLSHEIM (67)

Ratisser les produits de fauche, entretenir les lisières et les abords de la mare au Lottel. Rdv à 9h et 14h, à la place de la mairie Geispolsheim-Village, pour la journée. Repas offert. En partenariat avec l'association Nature Ried de Geispolsheim. Contact: Ludovic LEMAIRE.

### Samedi 24 Octobre - ORBEY (68)

Couper des jeunes semis d'épicéas au Prés Berger. Rdv à 9h, à la ferme du Surcenor, pour la demi-journée. Contact: Aurélie RIEB.

### Samedi 31 Octobre - KAPPELEN (68)

Entretien des lisières et couper des rejets ligneux pour la gestion de pelouses sèches à Baselboden. Rdv à 9h, à la mairie de Stetten, pour la journée. Contact: Vincent WOLF.

### Samedi 31 Octobre - ERSTEIN (67)

Ratisser l'herbe, évacuer le foin sur des emplacements dédiés et tailler les haies et les lisières au Sauermatten. Rdv à 9h à la salle vogésia, sur le parking de la salle polyvalente de Romanswiller, pour la journée, si vous venez à 14h, appelez le technicien. En partenariat avec l'association Pense et l'association Le bonheur est dans le pré. Contact: Gilles GRUNENWALD.

### Samedi 31 Octobre - OTTROT (67)

Contrôler les bosquets de saules et exporter les branches à La Soutte. Rdv à 9h et 14h, au parking au Lieu-dit " la Rothlach " vers le Champ du Feu (Croisement Routes départementales 214 et 130), pour la journée. Contact: Ludovic LEMAIRE.

### Samedi 31 Octobre - OSENBACH (68)

Ratisser de l'herbe et entretenir les lisières pour la gestion des clairières au Bickenberg. Rdv à 9h, à la mairie, pour la demi-journée. Contact: Aurélie RIEB.

# Novembre

dimanche 1

lundi 2

mardi 3

mercredi 4

jeudi 5 

vendredi 6

samedi 7  

dimanche 8

lundi 9

mardi 10

mercredi 11

jeudi 12

vendredi 13

samedi 14    

dimanche 15

lundi 16

mardi 17

mercredi 18

jeudi 19

vendredi 20

samedi 21    

dimanche 22

lundi 23

mardi 24

mercredi 25

jeudi 26

vendredi 27

samedi 28   

dimanche 29

lundi 30

 visite guidée semi-nocturne 
  initiation chant d'oiseau 
  initiation papillon 
  initiation botanique 
  balade contée  
 chantier nature 
  initiation traces et indices de présence 
  visite guidée 
  journée d'animation



### **Jeudi 05 Novembre - ERSTEIN (67)**

Balade contée à la Réserve naturelle nationale de la Forêt d'Erstein sur inscription. Venez découvrir les habitants de la Réserve naturelles de la forêt d'Erstein à travers les contes et légendes pour petit et grand. De l'origine des moustiques aux particularités des chênes en passant par le Hockemann, vous ne verrez plus ce lieu de la même façon. Rdv de 16h à 18h.

Contact: Office du tourisme du Grand Ried, bureau d'Erstein au 03.88.98.14.33. Animateur: Thomas VOEGEL.

### **Samedi 07 Novembre - HOHENGOEFT, WASELONNE (67)**

Ratisser les produits de fauche, entretenir les lisières au Goeftberg. Rdv à 9h et 14h, place de la mairie, pour la journée.

Contact: Ludovic LEMAIRE.

### **Samedi 07 Novembre - BERGHEIM, RORSCHWIHR (68)**

Ramasser des branches, ratisser l'herbe fauchée au Grasberg. Rdv à 8h30, au dernier virage avant le parking du cimetière militaire, pour la demi-journée.

En partenariat avec la commune de Bergheim.

Contact: Gilles GRUNENWALD.

### **Samedi 21 Novembre - RHINAU (67)**

Visite guidée de la Réserve naturelle nationale de l'île de Rhinau sur inscription. Au cours d'une balade facile d'environ 2h30, découvrez les richesses naturelles de ce site, son histoire, son fonctionnement... Rdv de 9h à 12h. Contact: Office du tourisme du Grand Ried, bureau de Rhinau au 03.88.74.68.96. Animateur: Richard PETER.

### **Samedi 21 Novembre - BISCHOFFSHEIM (67)**

Ratisser la végétation fauchée au préalable et gérer les lisières au Bischenberg (Carrière Steingrube). Rdv à 9h, au parking à l'extérieur du Couvent de Bischoffsheim, pour la demi-journée. Repas offert, barbecue. Contact: Ludovic LEMAIRE.

### **Samedi 21 Novembre - BISCHOFFSHEIM (67)**

Ratisser la végétation fauchée au préalable et gérer les lisières au Bischenberg (Hohlenstein). Rdv à 14h, au parking à l'extérieur du Couvent de Bischoffsheim, pour la demi-journée. Contact: Ludovic LEMAIRE.

### **Samedi 14 Novembre - OBENHEIM, HERBSHEIM (67)**

Entretien des lisières au Boehlmatten. Rdv à 9h devant l'ancien Poney ranch (RD5) pour la journée et si vous venez à 14h, appelez le technicien. Contact: Gilles GRUNENWALD.

### **Samedi 14 Novembre - SCHLIERBACH (68)**

Ratisser l'herbe, évacuer le foin sur des emplacements dédiés et tailler les haies et les lisières à Aeussere Eck. Rdv à 9h, à la mairie, pour la demi-journée. Contact: Vincent WOLF.

### **Samedi 14 Novembre - IMBSHEIM (67)**

Ratisser de l'herbe et tailler les haies champêtres à la RNR de la colline du Bastberg. Rdv à 9h, parking du cimetière, pour la demi-journée. Contact: Muriel DISS-SCHOTT.

### **Samedi 14 Novembre - SCHARRACHBERGHEIM-IRMSTETT (67)**

Ratisser la végétation fauchée au préalable et gérer les lisières au Scharrachberg. Rdv à 9h et 14h, arrêt de bus Pfarrgarde croisement Rue Principale / Rue des Vignes, pour la journée. Contact: Ludovic LEMAIRE.

### **Samedi 21 Novembre - MUTTERSOLTZ (67)**

Ratisser l'herbe, évacuer le foin sur des emplacements dédiés et à tailler les haies et les lisières au Breilehfeld. Rdv à 9h, à la mairie, pour la demi-journée. En partenariat avec la commune de Muttersholtz. Contact: Gilles GRUNENWALD.

### **Samedi 28 Novembre - STETTEN (68)**

Entretien des lisières et couper des rejets ligneux pour la gestion de pelouses sèches à Aeussere Riedmatten. Rdv à 9h, à la mairie, pour la journée. Contact: Vincent WOLF.

### **Samedi 28 Novembre - ROSENWILLER (67)**

Ratisser de l'herbe, couper des rejets ligneux et à entretenir les lisières des clairières à la RNR Collines sèches du Bischenberg, de l'Immerchenberg et du Holiesel. Rdv à 9h et 14h, au cimetière catholique de Rosenwiller, pour la journée. Contact: Muriel DISS-SCHOTT.

### **Samedi 28 Novembre - ROUFFACH (68)**

Tailler des haies et des lisières, ratisser, ramasser les branches à la RNR collines de ROUFFACH (Bollenberg). Rdv à 9h, au parking RNR (500 mètres sous l'auberge Vieux Pressoir Bollenberg), pour la demi-journée. Contact: Louis THIEBAUT.

# Décembre

mardi 1

mercredi 2

jeudi 3

vendredi 4

samedi 5     

dimanche 6

lundi 7

mardi 8

mercredi 9

jeudi 10

vendredi 11

samedi 12  

dimanche 13

lundi 14

mardi 15

mercredi 16

jeudi 17

vendredi 18

samedi 19

dimanche 20

lundi 21

mardi 22

mercredi 23

jeudi 24

vendredi 25

samedi 26

dimanche 27

lundi 28

mardi 29

mercredi 30

jeudi 31

 visite guidée semi-nocturne  initiation chant d'oiseau  initiation papillon  initiation botanique  balade contée  
 chantier nature  initiation traces et indices de présence  visite guidée  journée d'animation

## Samedi 05 Décembre - MUNCHHAUSEN (67)

Visite guidée de la Réserve naturelle nationale du Delta de la Sauer sur inscription. Rdv de 9h à 12h. Contact: Office de tourisme Pays de Seltz-Lauterbourg au 03.88.05.59.79  
 Animateur: Thomas VOEGEL.

## Samedi 05 Décembre - OFFENDORF (67)

Visite guidée de la Réserve naturelle nationale de la Forêt d'Offendorf sur inscription. Rdv de 14h à 17h. Contact: Office de tourisme du Pays Rhénan au 03.88.86.74.90. Animateur: Thomas VOEGEL.

## Samedi 05 Décembre - NEUHAEUSEL (67)

Tailler les haies champêtres et entretenir les lisières au Jaegerkopf (gravière). Rdv à 9h et 14h, à la salle des fêtes, pour la journée. En partenariat avec l'association Neuhaeusel Nature. Contact: Alexandre PFRIMMER.

## Samedi 05 Décembre - HUTTENHEIM (67)

Entretien des lisières et des abords du cours d'eau à Kopperswoert. Rdv à 9h au parking du stade de foot d'Huttenheim pour la journée et sur le site à 14h (nous contacter pour l'itinéraire précis). Repas de midi offert. Contact: Gilles GRUNENWALD.

## Samedi 05 Décembre - BISCHOFFSHEIM (67)

Ratisser de l'herbe, couper des rejets ligneux et entretenir les lisières des clairières à la RNR Collinèssèches du Bischenberg, de l'Immerchenberg et du Holiesel. Rdv à 9h et 14h, au parking du Parc de Bischoffsheim, 47 rue du Kilbs à Bischoffsheim, pour la journée. Contact: Muriel DISS-SCHOTT.

## Samedi 12 Décembre - BENFELD (67)

Entretien des lisières, les abords de la mare et participer à la plantation d'une haie à Oberfeldlen. Rdv à 9h, parking de la gravière de Benfeld, pour la demi-journée. Contact: Gilles GRUNENWALD.

## Samedi 12 Décembre - BALLERSDORF (68)

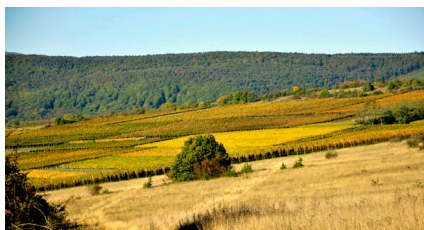
Entretien des berges de l'étang à Blasiweiher. Rdv à 9h, à la mairie, pour la journée. Contact: Vincent WOLF.

# Aidez-nous à protéger les espaces naturels !



**Le Conservatoire d'espaces naturels d'Alsace préserve durablement les milieux naturels grâce à la maîtrise foncière. En souscrivant une ou plusieurs part(s) au CEN Alsace, vous contribuez à l'acquisition de parcelles d'espaces naturels, et obtenez la qualité de membre. Vous pouvez choisir le milieu naturel pour lequel votre souscription sera utilisée.**

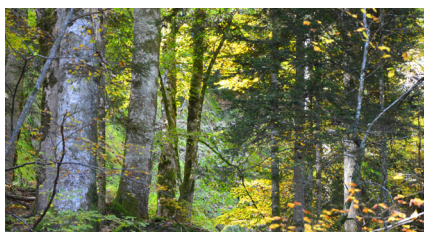
## Les souscriptions possibles



collines calcaires et pelouses sèches



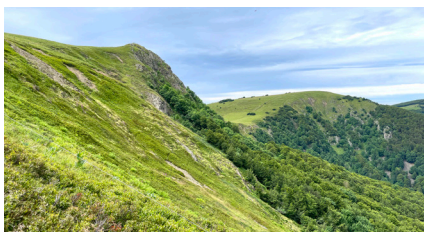
zones humides



forêts



vergers



Hautes Vosges



site à intérêt géologique, archéologique ou historique

# Devenez membre



## Pourquoi devenir membre de l'association ?

Le Conservatoire d'espaces naturels d'Alsace œuvre depuis près de 50 ans à la préservation des espaces naturels. En devenant membre du CEN Alsace, vous nous rejoignez dans cette aventure décisive à l'heure de l'effondrement de la biodiversité et du changement climatique. Il est encore temps de protéger notre belle nature alsacienne et, si nous pouvons le faire depuis tant d'années, c'est grâce à nos membres !

En devenant membre du CEN Alsace, vous ajoutez votre pierre à l'édifice, vous contribuez directement à la préservation de la nature, celle qui se trouve à votre porte. Bien plus qu'une participation financière aux projets, vous augmentez le poids ainsi que la légitimité de l'association.

## Comment devenir membre du Conservatoire ?

En ligne : visitez notre site internet [www.conservatoire-sites-alsaciens.eu](http://www.conservatoire-sites-alsaciens.eu), cliquez sur le bouton « Adhérez ! » ou « Souscrivez ! » et laissez-vous guider sur la plateforme sécurisée HelloAsso\*.

\*Vous y trouverez également des projets de financement participatif !

Par voie postale : en découpant le bulletin d'adhésion de ce programme (situé au dos de cette page) et en le renvoyant au siège du Conservatoire d'espaces naturels d'Alsace (3 rue de Sultz, 68700 CERNAY).



Prénom - Nom :

Adresse :

CP - Ville :

E-mail :

Téléphone(s) :

**Adhérer pour 2026 - Veuillez cocher votre choix**

Cotisations :

5 € (étudiants et demandeurs d'emploi)

25 € (couple)

15 € (simple)

35 € (soutien) Montant total : ..... €

**Faire un don**

Versé pour le soutien des actions de préservation des espaces naturels

Montant : ..... €

**Prendre une souscription**

Les souscriptions sont des dons utilisés qu'en cas d'opportunité d'acquisition correspondante au type de site naturel.

• Site sans thématique particulière\* Montant : ..... x 50€ = €

\* Ces sommes seront affectées à tous type de site selon les opportunités d'acquisition.

• Collines calcaires et pelouses sèches Montant : ..... x 50€ = €

• Forêts Montant : ..... x 50€ = €

• Hautes-Vosges Montant : ..... x 50€ = €

• Verger Montant : ..... x 50€ = €

• Zone humide Montant : ..... x 50€ = €

• Protection du patrimoine géologique et de la biodiversité  
Montant : ..... x 50€ = €

• Entretien écologique et protection des Rohrmatten à Sélestat  
Montant libre : ... €

**Total / Cotisation + Don + Souscriptions\*\* : ..... €**

à adresser par chèque libellé au nom du « Conservatoire des Sites Alsaciens »,

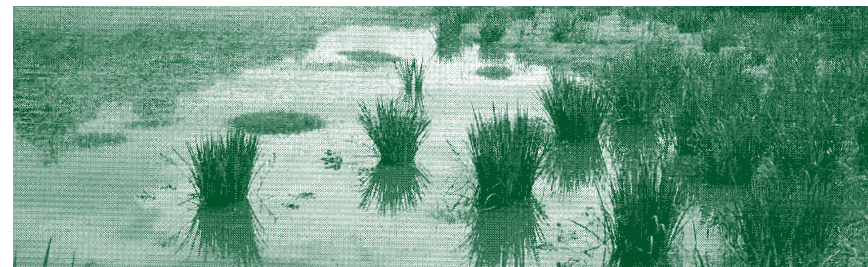
par virement (IBAN : FR76 1027 8030 0700 0144 6184 026 CMCIFR2A)

ou directement sur notre site internet.

Fait à ..... , le ..... (Signature) :

\*\* Un Reçu fiscal vous sera adressé permettant d'obtenir une réduction d'impôt sur les revenus égale à 66% de l'ensemble des sommes versées, dans la limite de 20% de votre revenu imposable.

## Contactez-nous !



### Siège et Direction

3 rue de Sultz  
68700, Cernay  
téléphone : 03 89 83 34 20

### Antenne du Bas-Rhin

1 rue des Écoles  
67850, Offendorf  
téléphone : 03 89 83 34 10

Adresse mail : [contact@conservatoire-sites-alsaciens.eu](mailto:contact@conservatoire-sites-alsaciens.eu)

Facebook : ConservatoireSitesAlsaciens

Instagram : CEN\_alsace

Retrouvez l'ensemble de nos missions sur :  
[www.conservatoire-sites-alsaciens.eu](http://www.conservatoire-sites-alsaciens.eu)

Merci à nos partenaires :



Direction régionale  
de l'environnement,  
de l'aménagement  
et du logement



Financé par  
l'Union européenne



Ainsi qu'à de nombreuses communes, intercommunalités et associations !

Graphisme:  
Iona Sagnelonge & Sami Jemli

Photos:

Couverture: Iona Sagnelonge  
*Anthocaris cardamines* (Aurore): Luc Dietrich  
*Anemone pulsatilla* (Anémone pulsatille): Annaëlle Muller  
*Cetonia aurata* (Cétoine dorée): Elisa Schorr  
Chantier nature à la Belle source – Herbsheim : CEN Alsace  
*Iris sibirica* (Iris de Sibérie): Marie Stoeckel  
Vieille forêt: Arnaud Hurstel  
Conservateur bénévole: Iona Sagnelonge  
*Rupica rupica* (Chamois): Claude Peter  
Arbre monument – Pfaffenheim (2019): Gilles Grunenwald  
Gravière du Jaegerkopf - Neuhaeusel (2024): Laura Grandadam  
*Hyla arborea* (Rainette verte): Marc Solari  
Jaegerkopf – Neuhaeusel (2024): Laura Grandadam  
*Lacerta bilineata* (Lézard à deux raies): David Nussbaumer  
*Aculepeira ceropegia* (Epeire des bois): Annaëlle Muller  
Chantier nature au Medsche – Winkel (2025): Dominique Oesterlé  
Étang du milieu – Chavannes-sur-l'étang (2023): CEN Alsace  
*Sciurus vulgaris* (Ecureuil roux): Ravier Nagel  
Étang-du-milieu – Chavannes-sur-l'étang (2008): Elise Tremel  
Souscriptions: Marie-Odile Waldwogel / Luc Dietrich /  
Patrick Foltzer / Ravier Nagel / Noémie Girot /  
Laura Grandadam