



**alternative
carbone**
DONNER DU SENS À VOS ACTIONS

Présentation

Avril 2026



Qui sommes-**nous** ?

Experts en transition bas carbone



Stratégie bas-carbone et Energie

- ✓ Bilan Carbone, BEGES, ACT
- ✓ Analyse de Cycle de Vie
- ✓ Audit/Certification ISO 50001 (management de l'énergie), Etude prospective EnR
- ✓ Calcul du coût complet des déchets (MFCA)



Mobilité durable

- ✓ Plan de mobilité employeur
- ✓ Accompagnement de territoires dans la gestion de la mobilité durable
- ✓ Animations mobilité : covoiturage, vélo, transports en commun
- ✓ Référent MOBY Grand-Est

Plan Climat et Contrat d'Objectifs Territorial

- ✓ Accompagnement à la réalisation de plan climat :
 - diagnostic territorial,
 - concertation et plan d'actions





Notre métier : nos savoir-faire

Depuis plus de **17 ans**, notre raison d'être est d'accompagner les organisations dans leur **transition bas-carbone** et la réduction de leur **dépendance aux énergies fossiles**.



Expertise technique

Maitrise des réglementations

Mise en œuvre et création d'outils :
Bilan carbone, ACV, potentiel EnR,
pilotage énergétique...

Capitalisation et retours
d'expériences



Animation et Concertation

Facilitation Sensibilisation

Ateliers participatifs

Enquêtes Manifestation

Nos valeurs, un socle fort qui nous unit

- De **fortes convictions personnelles** pour les thématiques environnementales, qui nous ont amenés tous les six vers ce domaine ;
- Le **respect de nos engagements** (dire ce que l'on fait, faire ce que l'on dit ...) et le respect de nos clients (écoute et respect de leurs besoins) ;
- La **réactivité** : une petite équipe motivée, qui se rend disponible pour répondre aux objectifs et aux contraintes de nos clients ;
- La **simplicité** et la **confiance** dans nos relations avec nos clients et partenaires : nous nous attachons à simplifier les situations dans une logique gagnant-gagnant ;
- La **transparence** : nous disons les choses comme elles sont, car c'est le seul moyen de construire des relations viables dans la durée ;
- La **responsabilité sociétale** : nous essayons d'être le changement que nous souhaitons voir dans le monde 😊

Nos points forts

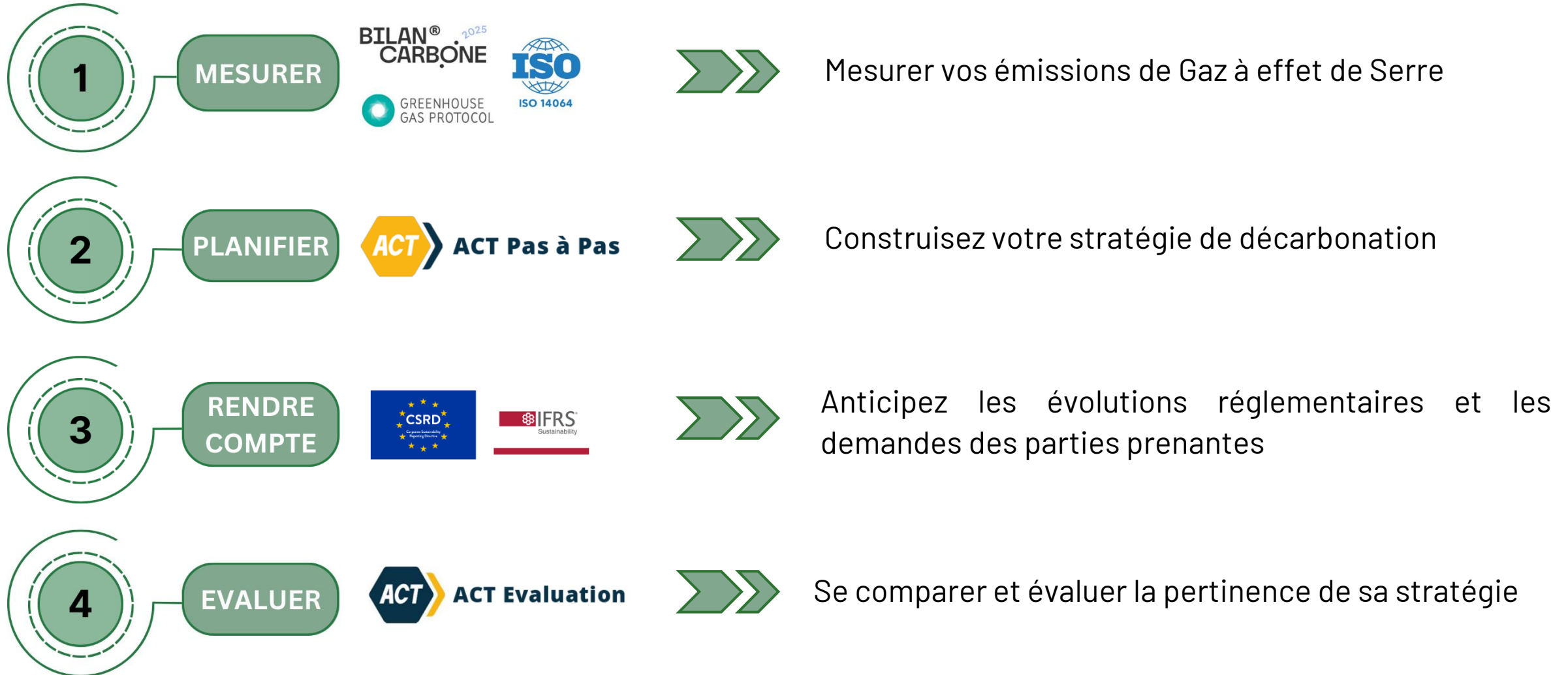
- Une **expertise reconnue** en transition bas-carbone & en mobilité durable : Alternative Carbone est le 1^{er} cabinet conseil expert du Grand-Est sur ces deux thématiques
- Une proximité géographique permettant un **accompagnement local** et une très bonne connaissance de enjeux et spécificités du territoire
- Un cabinet reconnu pour la **qualité de ses prestations**, notamment auprès d'acteurs clés : Agence du Climat, CCI Grand-Est, ADEME Grand-Est, Région Grand-Est, Eurométropole de Strasbourg, Collectivité Européenne d'Alsace...
- **Plus de 15 années d'exercice** et de retours d'expériences
- De nombreuses références clients : **plus de 200 références clients**
- Un **réseau de partenaires** pour compléter notre offre et vous proposer des accompagnements clés en main



Ils se sont engagés pour le climat avec nous



Un accompagnement adapté à vos besoins



Stratégie bas-carbone : niveaux d'engagement



Responsabilité



Bilan GES (v5)



Postes significatifs :
émissions directes + 80%
minimum des émissions
indirectes de l'entité (si
soumis à DPEF)



Décret BEGES n°2022-982 du 1er
juillet 2022

Réglementaire pour les
industriels de plus de 500
salariés

Tous les 3 (public) ou 4 ans

Réponse à une **obligation réglementaire**

Rehaussement de l'ambition même si la
contrainte des 80% ne s'applique pas à tous
les obligés

Vulnérabilité

BILAN® 2025
CARBONE



CSRD

(Rapport de durabilité)

Approche globale scope 1/2/3
(intrants, fret/déplacement ...)

Article 173-IV de la LTECV - 2016
Obligatoire pour les +500, Bilan>20M€ ou
CA>100M€



Tous les ans

Approche volontaire -> vision
« 360 », anticipation, résilience

Amélioration continue



Assessing Low
Carbon Transition



Donner du sens à vos démarches
énergie-climat en intégrant l'enjeu
de citoyenneté (objectif des 2°C)

Fixez un référentiel pertinent pour
une démarche de progrès

**Évaluez votre performance extra-
financière** incluant une notation,
indépendant de l'usage des
investisseurs



Démarche volontaire - aide ADEME en
fonction du secteur d'activité

MESURER
PLANIFIER/RENDRE COMPTE
EVALUER



: construire et évaluer sa stratégie de transition



ACT ACT Pas à Pas

- **Objectif** : Elaborer sa stratégie de décarbonation
- **Prérequis** : Bilan GES complet (scope 1 à 3) de moins de 2 ans + formation entreprise ACT Pas-à-Pas
- **Durée** : 20 à 30 j.h sur 12 à 18 mois

ACT ACT Evaluation

- **Objectif** : Evaluer la pertinence de sa stratégie de décarbonation
- **Prérequis** : Stratégie climat et plan de transition clairement définis
- **Durée** : 5 à 6 j.h sur 3 à 4 mois

AIDES DISPONIBLES					
		ACT Pas-à-Pas		ACT Évaluation	
Cible non industrielle	Tremplin PME : <i>dispositif dans le cadre du plan de relance</i>		Tremplin PME : <i>dispositif dans le cadre du plan de relance</i>		
	Subventions jusqu'à 18k€		Subventions jusqu'à 4k€		
	Programme Volontaire ADEME : <i>convention de gré à gré entre l'entreprise et l'ADEME pour la mise en place d'un volet ACT</i>				Dépôt dossier
	Taux d'aide 2024 : (subvention jusqu'à 18k € pour ACT Pas à Pas, 4k€ pour ACT évaluation)				
	TPE	PME	ETI	Grandes entreprises	
	80%	70%	60%	60%	
Cible industrielle	PACTE Industrie : <i>convention de gré à gré entre l'entreprise et l'ADEME pour la mise en place d'un volet ACT. Possibilité de bénéficier de modules de formation et d'accompagnements complémentaires.</i>				
	Taux d'aide 2024 (pour une assiette de dépenses allant jusqu'à 30k€) :				Dépôt dossier
	TPE	PME	ETI	Grandes entreprises	
	80%	70%	60%	60%	



Plus d'informations sur <https://actinitiative.org/>



Adaptation : limiter votre vulnérabilité face aux risques

Atténuation

Comment j'impacte mon environnement ?
Comment je peux **réduire** et limiter mes émissions ?

DIAG DÉCARBON'ACTION



Adaptation

Comment je suis impacté par mon environnement ?
Comment je peux me **protéger et anticiper** les aléas ?

DIAG ADAPTATION

Diag'Adaptation : un accompagnement en 4 étapes

- 1 **Sensibilisation** aux enjeux et aux risques
- 2 **Analyse de l'activité de l'entreprise** et définition du périmètre et des processus à enjeux
- 3 **Diagnostic de vulnérabilité** de l'activité selon le niveau d'exposition
- 4 Construction du **Plan d'adaptation**

Pour qui ?



- PME et ETI françaises
- Un ou plusieurs sites de moins de 500 salariés

Montant



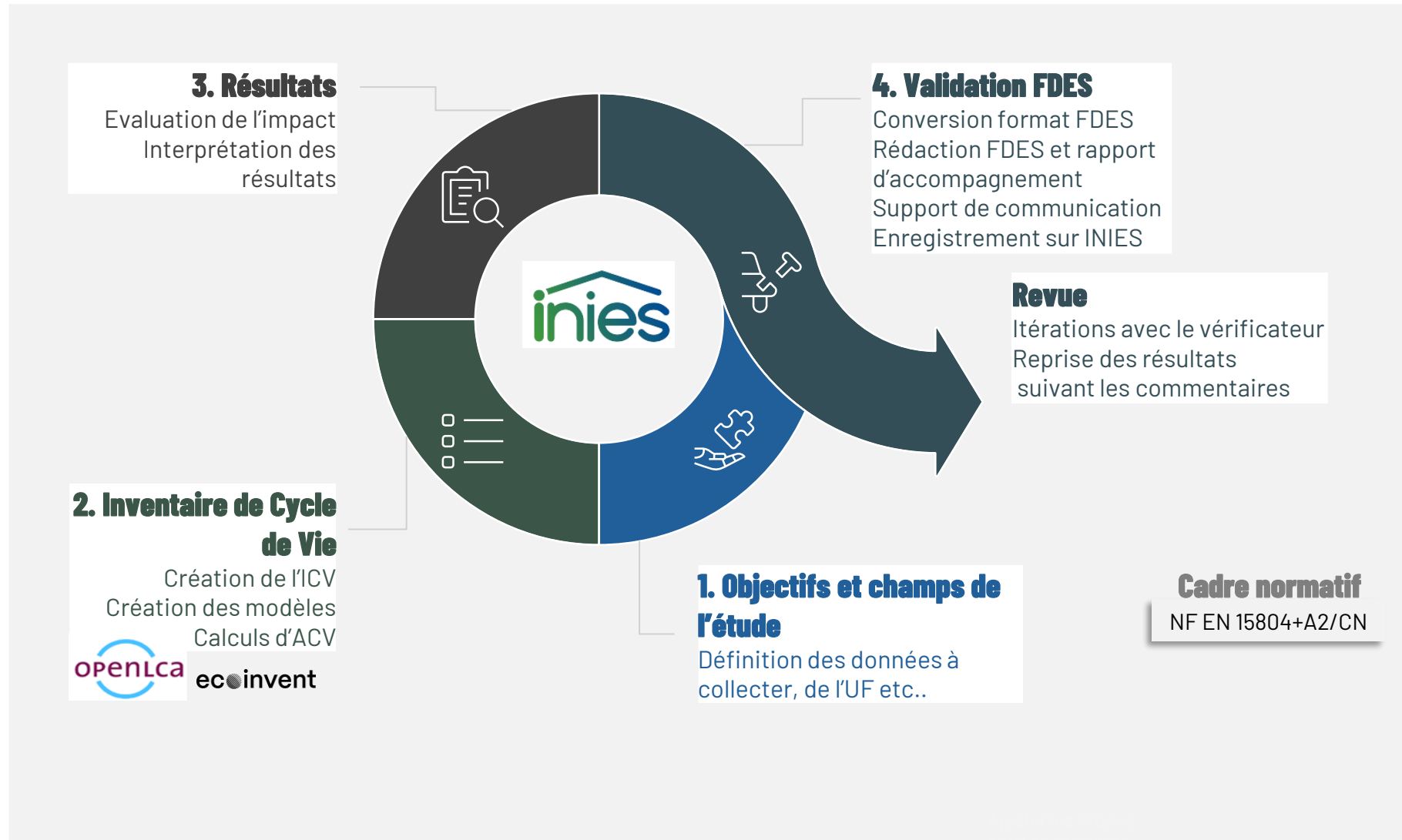
- 3 000 € par site après prise en charge

Durée



L'approche produit : l'Analyse du Cycle de Vie

Exemple pour les produits de la construction : fiche de déclaration environnementale et sanitaire.



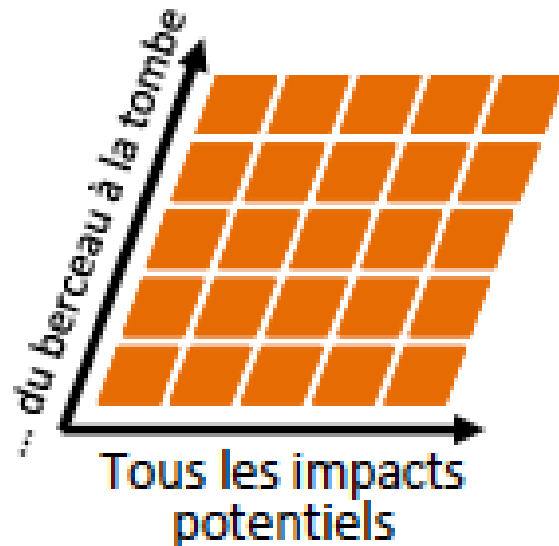
La méthode PEF de calcul des impacts

L'impact de l'Inventaire du Cycle de Vie (ICV) sera réalisé avec la méthode
Product Environmental Footprint / EF v3.1

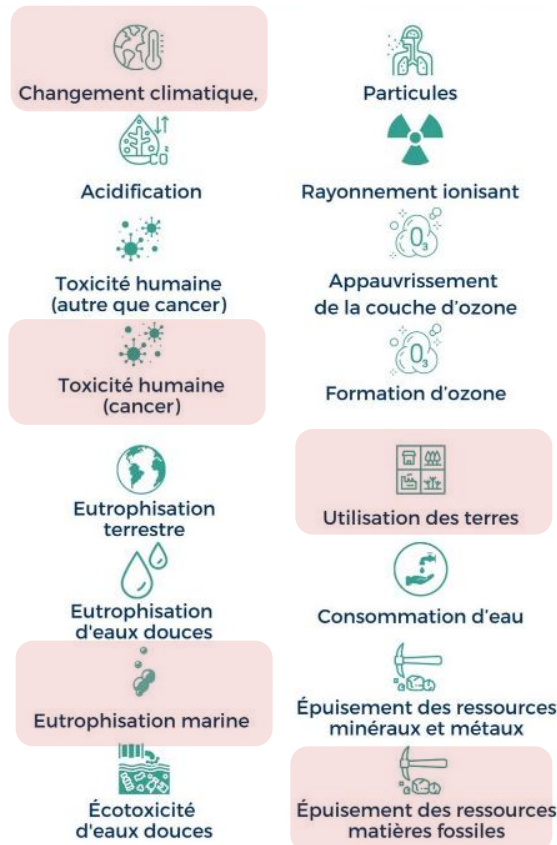
Méthode de référence de l'UE (JRC), notamment pour tous les futurs passeports numériques.

ISO 14 040 & 14 044

ACV



16 catégories d'impact



Score unique basé sur
l'impact moyen d'un européen

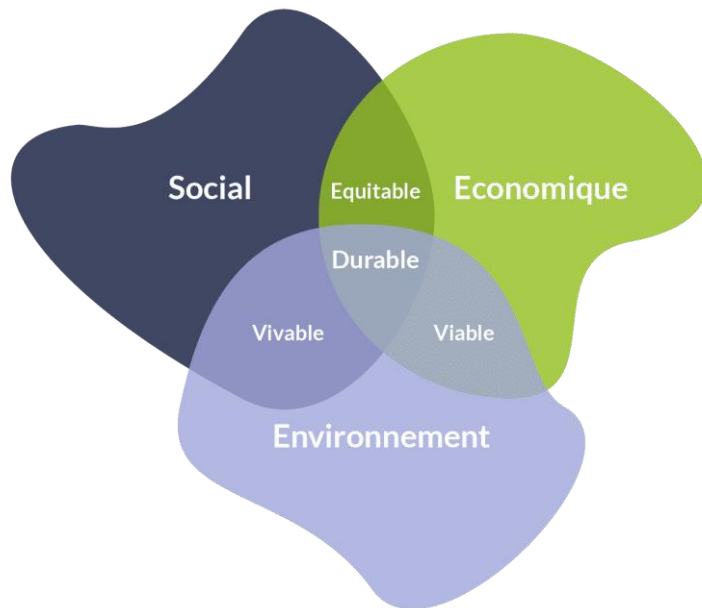
Et/ou :

Analyse sur un **nombre réduit d'indicateurs** représentatifs des
grands **compartiments environnementaux.**

! Pourquoi faire un Plan De Mobilité (PDM) ?



- Le plan de mobilité est un **outil stratégique** qui vise à optimiser les déplacements des salariés en travaillant sur différents aspects :



- Environnemental** : Réduction de l'empreinte carbone et alimentation de la politique de développement durable
- Santé et social** : Améliorer la qualité de vie au travail et réduire les inégalités
 - ✓ Faciliter l'accessibilité des sites pour tous
 - ✓ Développer des alternatives à l'autosolisme, notamment les modes actifs
 - ✓ Diminuer les tensions et difficultés de stationnement
- Economique** : Optimisation des dépenses mobilités et du compte déplacement

- Dans le cadre de la loi LOM (Loi d'Orientation des Mobilités) datant de 2019, les établissements publics sont tenus de réaliser un **Plan de Mobilité tous les 5 ans**.

Méthodologie générale

1.

DIAGNOSTIC

Accessibilité :

- ✓ Quelle est l'offre de mobilité actuelle ?
- ✓ Cette offre répond-elle aux besoins des salariés ?
- ✓ Les solutions de stationnement (voiture, vélo) sont-elles suffisantes et adaptées ?

Pratiques :

- ✓ Comment les salariés se déplacent-ils ?
- ✓ Le cas échéant, sont-ils en capacité d'utiliser des modes alternatifs à l'autosolisme ?
- ✓ Quels sont les nouveaux besoins de mobilité des usagers ?
- ✓ Quel est l'impact du télétravail ?

2.

PLAN d' ACTIONS

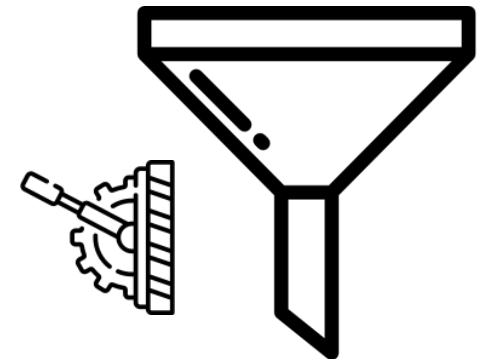
Identification des leviers d'actions, opportunités et risques

Arbitrage & priorisation

Définition & faisabilité

3.

MISE EN ŒUVRE DE LA FEUILLE DE ROUTE MOBILITÉ



Notre équipe



Stéphane PETITOT



Stéphane est docteur en sciences de l'ingénieur. Il est spécialiste dans le domaine de l'énergie et la transition énergétique/bas carbone des entreprises/organisations. Il accompagne en tant que chef de projet plusieurs industriels et collectivités souhaitant décarboner leur activité via des méthodes bilan Carbone, Diag Décarbon'action® de la BPI, Audit ACT® de l'ADEME et méthodes d'amélioration continue, diagnostics de flux et analyse de potentiel d'énergies renouvelables et de construction de scénarios de mix énergétiques. Stéphane maîtrise les méthodes de bilan carbone et d'Analyse de Cycle de Vie produit. Il intervient également comme formateur auprès des élèves ingénieurs de POLYTECH Nancy (Bilan Carbone)

Guillaume GIRARD



Guillaume est ingénieur diplômé de l'INSA Strasbourg, spécialisé dans le secteur de l'énergie et de l'environnement. D'abord engagé à titre personnel dans la transition environnementale, il a souhaité rejoindre Alternative Carbone en 2021 pour sensibiliser et accompagner les entreprises et collectivités vers une stratégie bas-carbone à grande échelle. Aujourd'hui, il travaille notamment sur l'impact environnemental du secteur du bâtiment, du numérique et réalise des Bilan Carbone, Diag Décarbon'action®, accompagnements ACT® Pas-à-Pas et Analyse de Cycle de Vie produits dans le cadre d'études d'écoconception. Il intervient également comme formateur auprès des élèves ingénieurs de l'INSA de Strasbourg (Contexte Énergie Climat)

Geoffrey Zinsner



Geoffrey est diplômé en Économie de l'Énergie et du Développement Durable de l'Université Grenoble Alpes. Après une première expérience à l'Agence du Climat de Grenoble en tant qu'apprenti conseiller Plan Climat, il a rejoint Alternative Carbone en 2023 pour accompagner entreprises et collectivités dans leur transition bas carbone. Spécialisé en stratégies bas carbone, il réalise des Bilans Carbone, BEGES et Diag Décarbon'action, et travaille également sur les enjeux de mobilité. Formé à la méthode Bilan Carbone®, il croit en l'importance de chaque action mise en place par les entreprises engagées et s'attache à valoriser ces initiatives pour accélérer la transition écologique.

| Contact



Stéphane PETITOT

Expert bas carbone, ACV et énergies

Co-gérant associé

06 15 95 02 79

s.petitot@alternativecarbone.fr



Conseil en transition bas-carbone

10 rue des pucelles

67000, Strasbourg

www.alternativecarbone.fr

contact@alternativecarbone.fr

RCS Saverne TI 517 978 268

TVA FR5451797826800046