



ipag

Business School

Paris Nice Kunming Los Angeles



IPAG ONLINE

50 ANS D'EXPÉRIENCE
AU SERVICE DE NOTRE
NOUVEAU CAMPUS
100% DIGITAL

Sommaire

- 04** **L'IPAG**
L'école des métiers d'aujourd'hui... et de demain
- 06** **L'IPAG ONLINE**
Un nouveau campus...entièrement digital
- 08** **INTERVIEW**
Rony Germon
- 10** **NOS PROGRAMMES**
Le MSc
- NOS MSc**
- 12** Data Management & Business Intelligence
- 14** Digital Marketing et Data Analysis
- 16** UX Design et Digital Business
- 18** Digital Entrepreneur & Project Management
- 20** **DU CONCRET AVANT TOUT**
Vous rendre parfaitement opérationnel à l'issue de votre cursus IPAG Online
- 22** **L'ACCOMPAGNEMENT**
Un coaching sur mesure
- 24** **L'INCUBATEUR**
Créez votre entreprise
- 26** **INTERVIEW**
Iwona Ivanov
- 28** **FINANCEMENT**
Découvrez nos modes de financement
- 30** **ADMISSIONS**
Les modalités



Guillaume BIGOT,
Directeur Général
de l'IPAG Business School



La crise du Covid aurait à ce point tout révolutionné qu'aux États-Unis, certaines business schools distinguent deux époques, BC et AC, pour before et after Covid, comme on le disait d'avant et d'après Jésus-Christ. En s'engageant, depuis plus d'une décennie, en faveur de la transition énergétique, d'un management qui cherche à tirer le meilleur de chacun en respectant l'intégrité de tous, en soutenant le « made in France », en refusant de singer le monde anglo-saxon, nous n'avons pas attendu l'effet de révélateur joué par la crise pandémique pour créer une école du monde d'après, dans lequel on ne réinventera pas le primat de l'intérêt général, les valeurs de civisme et de respect d'autrui, l'importance cruciale de la transmission entre les générations, la recherche de la performance, de l'innovation, le culte de l'esprit critique et du doute scientifique.

L'IPAG, c'est une école de découverte et de dépassement de soi, d'humilité et d'ambition. Un établissement d'enseignement supérieur privé d'intérêt général qui ne rémunère aucun actionnaire, où l'on est fier d'apprendre avec des professionnels qui enseignent les techniques qu'ils pratiquent, de profiter de professeurs qui publient dans les meilleures revues du monde et qui ont à cœur de transmettre le fruit de leurs recherches... bref, une école de la pratique où l'on s'efforce d'apprendre en faisant. À l'IPAG, la finance éthique n'est pas un slogan, c'est un fonds d'investissement (I-quant) grâce auquel se forment nos étudiants, en le manipulant. À l'IPAG, l'international, la vie associative, les missions citoyennes, les parcours Xtrem, la culture générale, l'initiation à la démarche scientifique, l'entrepreneuriat ou l'alternance ne relèvent pas de la périphérie mais du cœur de la formation. C'est en restant fidèle à ce qui ne doit pas changer que l'on invente les moyens de faire face aux défis de demain. Notre fondateur, le conseiller économique du général de Gaulle, Jacques Rueff aurait sans doute été d'accord.

L'école des métiers d'aujourd'hui... et de demain

Depuis 1965, l'IPAG Business School forme des managers responsables et polyvalents, des professionnels ouverts et engagés. En lien avec le monde de l'entreprise, nous offrons à nos étudiants une solide culture générale et des savoirs spécialisés.

NOTRE MISSION

Former d'excellents techniciens dans leur domaine est la mission première de l'IPAG, mais nous avons aussi à cœur de faire de nos étudiants des professionnels capables de relever les défis d'un monde en perpétuelle mutation, prompts à penser au-delà des cadres et des frontières, à même de guider et de fédérer des talents, prêts à s'engager et à innover. Des dirigeants ouverts aux autres et sur le monde, conscients que les réussites sont avant tout collectives.

DES PROFESSEURS DE HAUT NIVEAU

La faculté de l'IPAG compte plus de 300 professeurs. Elle se compose de 200 praticiens en activité (avocats, banquiers, chefs d'entreprise, directeurs de division, créateurs de start-up, consultants...) qui viennent partager leur expérience du « terrain » et d'enseignants chercheurs diplômés des plus grandes universités du monde. À ces 80 professeurs permanents, s'ajoutent nos 40 « visiting professors », qui exercent dans des universités partenaires de l'IPAG.

UNE RECHERCHE DE PREMIER PLAN

Reconnus par leurs pairs, nos chercheurs publient dans les meilleures revues scientifiques internationales, ce qui permet à l'école de figurer depuis 4 ans dans le classement de Shanghai en économie, la référence en la matière. Elle se classe au 4^e rang des écoles de commerce françaises, dans ce domaine.

La recherche de l'IPAG, qui contribue à l'enrichissement du projet pédagogique de l'école, est largement tournée vers les grands enjeux contemporains, ceux qui vont façonner le monde de demain : le changement climatique et la transition énergétique, l'inclusion, la finance éthique ou l'indépendance économique.

UN ACCOMPAGNEMENT SUR MESURE

Nous sommes une école à taille humaine. Nos équipes pédagogiques et administratives sont à l'écoute des étudiants et veillent au bon déroulement de leur cursus. Notre Career Center les aide à trouver leur voie et à construire leur projet professionnel, à travers de nombreux ateliers mis en place tout au long de l'année.



C'est depuis 1965 que l'IPAG forme des professionnels capables de relever les défis d'un monde en perpétuelle mutation.



UNE FORTE OUVERTURE INTERNATIONALE

L'international est une expérience quotidienne à l'IPAG. Nos campus accueillent des étudiants et des professeurs de plus de 80 nationalités. Tous les élèves de nos cursus en présentiel peuvent suivre un semestre d'études à l'étranger en 3^e année, y effectuer chaque année un stage et étudier au moins 2 langues vivantes.

UNE ÉCOLE ENGAGÉE

Soucieuse de son impact, l'IPAG place l'intérêt général et la responsabilité sociale des entreprises au cœur de ses valeurs, aussi bien ce qui concerne le projet pédagogique - cours sur l'éthique, volets RSE et gestion responsable inclus dans les programmes - que la recherche (partenariats de recherche-action,

chaires de recherche sur l'environnement, la transition énergétique et l'entreprise inclusive).

La mise en œuvre de pratiques responsables ont aussi valu à notre école d'être distinguée au classement du Figaro des écoles les plus écologiques. Par ailleurs, l'IPAG s'engage dans des projets associatifs en phase avec ses valeurs.

Ainsi, l'IPAG soutient, humainement et financièrement, l'association Chemins d'avenirs qui favorise l'accès des jeunes de la France périphérique, aux études supérieures en sciences de gestion et du management. Notre établissement fait aussi partie du consortium EPEP (European Prisoners Entrepreneurship Programme) financé par le programme Erasmus, qui œuvre à la réintégration des détenus en les formant à la création d'entreprises.



Les professeurs de l'IPAG : des hommes et des femmes aux parcours divers et variés, reconnus pour leur expertise dans leur domaine et leur talent de pédagogue.

Un nouveau campus... entièrement digital

IPAG Online est la nouvelle entité du groupe IPAG dédiée aux enseignements exclusivement digitaux. Adossée aux mêmes valeurs pédagogiques que l'IPAG, elle a vocation à délivrer des diplômes de Bac+2 à Bac+5.



L'enseignement distanciel pur ou le blended learning sont désormais des solutions qu'une business school doit pouvoir apporter à un public toujours plus large et hétérogène.

Les avantages de l'enseignement à distance sont nombreux, mais le principal est sans doute la flexibilité. Vous n'avez plus à vous déplacer, vous étudiez quand vous le souhaitez et vous avancez au rythme qui vous convient. En outre, contrairement à certaines idées reçues, vous ne vous formez pas seul. Bien au contraire, l'interactivité est l'une des principales caractéristiques du e-learning, grâce aux forums dédiés aux échanges avec les professeurs.

POUR QUI ?

IPAG Online s'adresse à tous ceux pour qui se former en présentiel constitue un obstacle.

Les effectifs de nos formations devraient donc être pour l'essentiel constitués de deux types de public :

- des actifs, qui souhaitent se spécialiser, actualiser leurs compétences ou se réorienter (contraintes d'emploi du temps et/ou géographiques);
- des étudiants internationaux.

Toutefois, l'enseignement distanciel est aussi une réponse à des contraintes



Le principal avantage de l'enseignement à distance est la flexibilité. Vous n'avez plus à vous déplacer, vous étudiez quand vous le souhaitez et vous avancez au rythme qui vous convient.

POURQUOI IPAG ONLINE ?

Cette nouvelle offre de l'IPAG n'est pas conjoncturelle et n'entend pas constituer uniquement une réponse au contexte sanitaire. Elle s'inscrit dans une tendance lourde, liée à l'évolution des besoins en matière de formation : à domicile, sur son lieu de travail ou en mobilité.

géographiques ou de calendrier (sportifs de haut-niveau, alternance) pour certains étudiants français.

QUELLES FORMATIONS ?

À terme, IPAG Online déclinera la quasi-totalité des **cursus Bac+2 et Bac+3** francophones de l'IPAG, à savoir :

- **4 BTS** : Communication, Commerce International, Management Commercial Opérationnel, Profession Immobilières
- **4 Bachelor of Science** : Digital Entrepreneur, Digital Marketing, Digital RH et Comptabilité Gestion

Pour ces derniers, seule la 3^e année sera proposée par IPAG Online.

En ce qui concerne **les formations postgraduate**, l'offre IPAG Online sera constituée de MSc (Master of Science), diplôme de niveau Bac+5, proposés exclusivement en anglais ou en français et en anglais.

Pour chacun d'entre eux, le cursus se composera d'un tronc commun, quel que soit le MSc choisi, et de cours de spécialisation.

Pour septembre 2021, 4 d'entre eux sont déjà ouverts :

- **Digital Marketing & Data Analytics**
- **Data Management & Business Intelligence (DMBI)**
- **UX Design & Digital Business**
- **Digital Entrepreneur & Project Management**

D'une manière générale, IPAG Online entend se focaliser sur les formations relatives aux métiers actuellement « en tension » sur le marché de l'emploi, afin de garantir à nos diplômés une forte employabilité :

- Social Media Manager
- Traffic manager
- Chef de projet web
- Data Analyst
- Data Scientist
- Chef de projet digital
- Chargé de webmarketing

- UX Designer

UN NOUVEAU PARADIGME PÉDAGOGIQUE

Digital first, la pédagogie de l'IPAG Online combine enseignements synchrones et asynchrones, de façon complémentaire et sur le principe de l'ATAWAD (Any Time, Any Where, Any Device).

Contenus disponibles en asynchrone :

- toutes les ressources et les outils pédagogiques, sous forme de vidéos, de cas pratiques et de cours écrits ;
- les forums animés par les enseignants.

Différents types de formats vidéo sont susceptibles d'être utilisés, en fonction de la thématique : facecam, splitscreen, screencast. En outre, les proportions des cours écrits et des vidéos varient d'une matière à l'autre, en fonction de ce qui est le plus adapté.

Contenus disponibles en synchrone (en live) :

- Masterclass online animées par des experts
- TD online sur un projet professionnel

Par ailleurs, les étudiants d'IPAG Online ont la possibilité, s'ils le souhaitent, de participer à des événements en présentiel, aux côtés des étudiants du programme Grande Ecole de l'IPAG :

- Workshops
- Hackathons
- Ateliers
- Conférences
- Présentation Grands Projets
- Semaine Booster
- Forum entreprise



Cours en direct LIVE et ON DEMAND



Réponses à vos questions, par nos formateurs, sous 24h ouvrées maximum



Séances de révision



Accompagnement personnalisé vers l'emploi

Le numérique fait bouger les lignes de l'IPAG

Docteur en développement durable, **Rony Germon** est enseignant-chercheur à l'IPAG et directeur de IPAG Online. Depuis plus de 10 ans, il s'intéresse à l'innovation dans l'enseignement supérieur, et plus particulièrement à la transformation digitale du secteur.

POUVEZ-VOUS PRÉSENTER « IPAG ONLINE » ?

Rony Germon L'IPAG Business School introduit de plus en plus le digital dans les enseignements présentiels. Le numérique a un caractère transversal qui conduit à une transformation de toutes les composantes de l'école, en impactant aussi bien la pédagogie que la recherche et l'internationalisation de l'école.

Le numérique fait bouger les lignes de l'IPAG qui a décidé de proposer un campus de formation 100 % numérique, IPAG Online, qui s'ajoute aux campus de Paris et de Nice. Il a pour objectif de rassembler les enseignements à distance et d'en rationaliser la gestion.

Le développement de cette nouvelle entité représente un investissement substantiel mais nous avons la conviction que les campus numériques sont un modèle d'avenir pour les écoles de commerces. Nous voulons faire partie des pionniers, c'est dans notre ADN...

Interview

BIO

2013

Doctorat en développement durable, Université de Technologie de Troyes

QUAND LE LANCEMENT EST-IL PRÉVU ?

R. G. Dès septembre 2021, avec une offre de plusieurs formations diplômantes de haut niveau (Bac+5/6) :

- MSc Digital Marketing & Data Analytics,
- MSc Data Management & Business Intelligence,
- MSc UX Design & Digital Business
- MSc Entrepreneur & Project Management

Tous ces programmes, conçus pour former des managers polyvalents et responsables, en phase avec les avancées technologiques (Big Data, IA, UX Design etc.), mettent l'accent sur l'hybridation des compétences dans une logique de décroisement.

À QUI S'ADRESSENT-ILS ?

R. G. Les programmes ciblent tous ceux qui veulent prendre des responsabilités et/ou se diriger vers de nouveaux métiers.

Ils s'adressent de manière générale à des étudiants ou des actifs en France et à l'étranger, qui ne peuvent pas ou ne souhaitent pas se former en présentiel (contraintes géographiques et d'emploi du temps). Nous leur offrons une grande flexibilité pour organiser leur emploi du temps, permettant de concilier vie professionnelle et personnelle.

Les actifs peuvent se former dans une logique d'upskilling ou de reskilling,

afin de se spécialiser, d'actualiser leurs compétences ou de se réorienter. Nos formations sont modulables et compatibles avec une activité professionnelle. Nos programmes peuvent aussi présenter un grand intérêt pour les sportifs de haut niveau qui ont besoin d'une attention particulière.

J'ajoute que toutes ces formations sont réalisables en l'alternance.

CONCRÈTEMENT, QUEL EST LE LIEN AVEC L'IPAG D'UN POINT DE VUE PÉDAGOGIQUE ?

R. G. Le contenu des cours d'IPAG Online est conçu par le corps professoral de l'IPAG, composé d'enseignants-chercheurs reconnus et de professionnels experts. Quand on pense cours en ligne, on pense massification. Or, ici, nous avons un important dispositif d'accompagnement avec des coachs individuels, qui vont suivre les étudiants, tout au long de leur parcours. C'est d'ailleurs la raison pour laquelle le coût de la formation à distance est le même qu'en présentiel.

QUELS SONT VOS OBJECTIFS ?

R. G. Énoncer nos objectifs chiffrés ne présente qu'un intérêt limité. Sachez simplement qu'il s'agit pour l'IPAG d'un projet de long terme et que nous misons d'abord sur la qualité, plutôt que sur la quantité.

2014

Rejoint Paris School of Business comme Responsable du Master of Science Data Management

2018-2019

Devient Directeur de la pédagogie digitale et de l'innovation du Pôle Léonard de Vinci (ESILV - EMLV - IIM)

2020

Directeur de IPAG Online

Le Master of Science

Inspiré du modèle universitaire traditionnel anglo-saxon, le Master of Science est un diplôme de niveau Bac+5 reconnu pour sa dimension internationale et son caractère très opérationnel, qui confère aux diplômés une forte employabilité.

Le Master of Science, plus communément appelé MSc, s'obtient en général en un peu plus d'un an et s'adresse aux titulaires d'un premier diplôme de niveau Bac+3, au minimum.

Les MSc délivrés par l'IPAG combinent les exigences académiques et scientifiques de ce diplôme avec les valeurs et les objectifs de l'école fondés sur la promotion d'un management adapté à un monde globalisé et en mutation rapide.

Ils permettent une forte professionnalisation et internationalisation. Les

diplômés sont donc immédiatement opérationnels dans un métier et/ou un secteur d'activité spécifique.

Les Msc Online de l'IPAG sont construits sur un format unique qui permet de développer de manière optimale compétences managériales, techniques et relationnelles.

L'apprentissage est toujours structuré de la façon suivante :

- **Tronc commun** : acquisition des compétences fondamentales pour un manager polyvalent et responsable;
- **Expertise professionnelle** : formation académique robuste consacrée à l'expertise professionnelle choisie;
- **Parcours Soft Skills & Insertion Professionnelle** : développement des compétences comportementales et relationnelles, souvent décisives dans l'exercice du management;
- **Executive Certificate** : acquisition d'une expertise métier, en plus du cursus principal;
- **Thèse de Master** : rédaction d'une thèse sur un sujet académique ou opérationnel relevant du domaine de compétence;
- **Expérience en Entreprise** : possibilité d'alternance ou de stage long en entreprise.

Le cursus MSc est jalonné de cas pratiques, souvent sous forme de business games, élaborés par de grands groupes. Grâce à ces mise en situation, vous vous familiarisez avec certaines situations qui émailleront votre future vie professionnelle.



PARCOURS SOFT SKILLS

Après avoir réalisé un bilan de compétences avec un professionnel, vous participez, en fonction de votre profil, à différents ateliers : recherche d'emploi, élaboration de CV, rédaction de lettres de motivation, préparation à un entretien d'embauche ou à un entretien annuel, négociation ou renégociation salariale... autant d'éléments de nature à faciliter votre prise de poste et, d'une manière générale, l'évolution de votre carrière.



EXECUTIVE CERTIFICATE

Vous pouvez compléter votre cursus principal avec l'un de nos Exécutive Certificate, afin d'élargir l'éventail de vos domaines d'expertise.

Manager de la diversité

S'adresse à ceux qui sont amenés à diriger des équipes hétérogènes et souhaitent faire de la diversité un levier de développement pour leur organisation, grâce à la compréhension des enjeux liés à l'évolution des normes sociales et sociétales.

Intrapreneur

S'adresse à ceux qui souhaitent acquérir les clés du leadership entrepreneurial, afin d'accélérer le lancement d'innovations au sein d'une entreprise.

Manager de l'innovation

S'adresse à ceux qui souhaitent jouer un rôle transversal dans le pilotage du processus d'innovation ou participer à des phases clés du processus d'innovation (R&D, Marketing, Production...).



Nos MSc permettent une forte professionnalisation et internationalisation. Les diplômés sont donc immédiatement opérationnels dans un métier et/ou un secteur d'activité spécifique.

Data Management & Business Intelligence

Le MSc Data Management & Business Intelligence (DMBI) vise à former des professionnels de la gestion des données en entreprise, capables de traiter, analyser et utiliser ces dernières, afin d'optimiser la création de valeur. Véritables chefs de projet au profil « hybride », à l'interface entre les *Data Engineers* et les managers métiers, ils accompagnent les entreprises dans leurs choix stratégiques.



L'originalité de notre programme repose sur son interdisciplinarité, centrée sur la gestion des données. Il s'agit de couvrir un ensemble de fondamentaux techniques, mais aussi et surtout de former nos étudiants aux multiples enjeux associés aux données. Ces derniers, qui doivent désormais être connus et appréhendés par les décideurs et managers concernent la maîtrise de la chaîne d'analyse de données, la protection de celles-ci, la gestion du stockage, mais aussi l'utilisation de ces données pour générer de la valeur ajoutée.

Ce Msc s'adresse à ceux qui souhaitent :

- acquérir des compétences recherchées sur le marché ;
- travailler dans un contexte international et entrepreneurial ;
- développer un esprit critique pour une utilisation éthique de la donnée ;
- accompagner les entreprises dans leur transformation digitale ;
- contribuer à la mise en place de stratégies Data Driven pour les entreprises ;
- rencontrer des enseignants, des représentants d'entreprises et des pairs inspirants ;
- obtenir un diplôme renommé d'une Grande Ecole de Commerce.

PROGRAMME

Tronc commun

- Gestion de projet
- Responsabilité sociale et Ethique d'entreprise
- Méthodologie de la recherche et du mémoire
- Strategic Management

Expertise professionnelle

MANAGEMENT

- Digital Economy
- Innovation Strategy in Dynamic Global Markets
- Design thinking and Innovation
- e-Entrepreneurship
- Stratégie des données
- Gouvernance de la donnée

DATA ANALYST

- Programmation
- Dataviz
- Machine Learning Avancé
- Databases - big data
- Deep Learning
- Système complexes et IA

+ Parcours Soft Skills & Insertion Professionnelle

+ Cas pratiques

+ Executive Certificate (en option)

Les cours sont dispensés en partenariat avec DataScienceTest le spécialiste de la formation professionnelle à la data science.



DÉBOUCHÉS

L'essor des TIC, du Big Data et de l'Open Data, soulève de nombreuses problématiques nouvelles et donne en conséquence naissance à de nouvelles fonctions au sein des entreprises : data steward, data journalist, data analyst, data stratégit, etc.

Le MSc Data Management & Business Intelligence forme à un large spectre de métiers dans ce domaine, puisqu'il couvre les différents cycles de vie de la donnée (collecte, traitement, analyse et visualisation de la donnée), dans tous les secteurs.

Possibilité
d'alternance
ou de stage
long en
entreprise.



Exemples de postes types

- Chief Data Officer
- Dataminer - Datascientist
- Consultant informatique décisionnelle- big data
- Project Management Officer
- Administrateur de bases de données
- Urbaniste - architecte fonctionnel du SI
- Directeur des études informatiques
- Analyste de données (Data Analyst)
- Spécialiste de données (Data Scientist)
- Analyste de données géographiques
- Consultant décisionnel
- Analyste BI
- Data Strategist
- Data Protection Officer
- Consultant Big Data
- Data Risk Manager
- Big Data Marketer
- Business Analyst
- Gestionnaire de projets
- Gestionnaire de données
- Entrepreneur

Maîtriser la chaîne
d'analyse de données
pour générer de la
valeur ajoutée.



Digital Marketing & Data Analysis

Le Master of Science Digital Marketing & Data Analytics vise à former les professionnels du marketing de demain, capables d'élaborer une stratégie digitale à partir de bases solides en matière d'analyse de données et d'une maîtrise des enjeux éthiques quant à la protection et l'utilisation des données individuelles.



Être capable d'analyser des données et d'élaborer une stratégie digitale adaptée.

Le digital bouleverse les parcours d'achat et le dialogue avec les marques : plus d'un Français sur deux achète en ligne, visualise des vidéos ou des émissions de TV sur le Net, recherche des évaluations de produits avant d'acheter, exploite son réseau social pour émettre et consulter des avis*. Et cette tendance va se poursuivre, voire s'amplifier.

Le marketing digital désigne l'ensemble des techniques marketing qui utilisent les supports digitaux et les données qui en sont issues (big data). Il recouvre essentiellement les applications marketing liées à Internet (webmarketing),

mais également celles liées aux téléphones mobiles, tablettes, géolocalisation et autres applications.

Même s'il est évidemment indissociable et complémentaire du marketing off-line ou « traditionnel », le marketing digital s'en distingue par de nombreux aspects qui introduisent une réelle rupture et un nouveau paradigme. On peut citer le développement de relations plus directes et personnalisées avec les consommateurs, souvent en temps réel, la facturation à la performance, fondée sur les économies d'échelle, et bien sur l'utilisation de la donnée, du tracking et des algorithmes.

*Source Credoc 2014 - La diffusion des TIC dans la société française.

PROGRAMME

Tronc commun

- Gestion de projet
- Responsabilité sociale et Ethique d'entreprise
- Méthodologie de la recherche et du mémoire
- Strategic Management

Expertise professionnelle

MANAGEMENT

- Digital Economy
- Innovation Strategy in Dynamic Global Markets
- Design thinking and Innovation
- e-Entrepreneurship
- Stratégie des données
- Gouvernance de la donnée

DATA ANALYST

- Programmation
- Dataviz
- Machine Learning
- Extraction et gestion de données textes
- Databases – big data
- Business intelligence

⊕ Parcours Soft Skills & Insertion Professionnelle

⊕ Cas pratiques

⊕ Executive Certificate (en option)

Les cours sont dispensés en partenariat avec DataScienceTest le spécialiste de la formation professionnelle à la data science.



DÉBOUCHÉS

Possibilité d'alternance ou de stage long en entreprise.



Dans un contexte de transformation numérique des entreprises, les carrières possibles peuvent être classées en trois grandes familles :

- 1 **les métiers de la donnée (data), de la stratégie et de l'innovation** (marketing de la stratégie digitale, marketing business analyst, data scientist/data miner)
- 2 **les métiers du marketing opérationnel** (marketing relationnel/CRM, marketing opérationnel/digital, traffic manager)
- 3 **les métiers du marketing produit/marque** (chef de produit Web, brand manager, community manager, social media marketing manager, content manager, analyst revenue manager)

Exemples de postes types

- Chef de projet Digital
- Traffic Manager
- Media Trader Web
- Data analyst & Marketing Data Consultant
- Key Account Manager
- Chef de produit digital
- Market Research Project Manager
- Brand Manager
- Marketing Manager
- Product Manager
- Advertising Account Manager
- Market Research Analyst Consumer
- Insights Manager
- Competitive Insights Research Manager
- User Experience Research Manager
- Market Intelligence Manager
- Shopper Marketing Manager
- Web And Data Analyst
- Digital Insights Strategist

UX Design & Digital Business

L'UX Design est la pierre angulaire de la conception d'un service digital et son importance va croissante avec le développement de l'expérience « phygitale ».



En effet, l'UX Designer est responsable de l'amélioration et de l'optimisation de l'Expérience Utilisateur. Après avoir pris connaissance des objectifs et du storytelling du client, l'UX designer élabore, en collaboration avec les chefs de produits, les développeurs ou les graphistes, les maquettes de la future interface, dans le but de faire naître une émotion chez l'utilisateur final.

Considéré comme un métier de conseil, il exerçait jusqu'ici surtout dans les agences. Mais beaucoup d'entreprises, confrontées au nouveau défi de « l'expérience client » intègrent désormais ce type de profil dans leurs équipes.

Le Master of Science UX Design & Digital Business forme ces chefs de projets digitaux au profil hybride, à l'interface entre les problématiques liées au digital business et l'UX Design, capables d'accompagner les entreprises sur ces enjeux stratégiques, de gérer et de piloter des projet web et mobile.

Ce programme généraliste couvre tous les outils liés à la communication et la distribution d'un produit ou d'un service en ligne, afin d'identifier les business models, le design et les usages les plus adaptés aux nouveaux comportements des consommateurs.

Ce Msc s'adresse à ceux qui souhaitent :

- inventer au quotidien de nouvelles solutions créatives pour améliorer l'expérience utilisateur ;
- acquérir une double compétence en design et en management ;
- travailler dans un contexte international et digital ;
- accompagner les entreprises dans leur transformation digitale ;
- avoir des connaissances en marketing et techniques de communication digitale ;
- obtenir un diplôme renommé d'une école de commerce.



Apprendre à élaborer les maquettes de la future interface d'une application digitale.



PROGRAMME

Tronc commun

- Gestion de projet
- Responsabilité sociale et Ethique d'entreprise
- Méthodologie de la recherche et du mémoire
- Management Stratégique

Expertise professionnelle

DIGITAL BUSINESS

- Digital Economy
- Prospectives digitales
- Webmarketing
- Innovation Strategy in Dynamic Global Markets
- e-Entrepreneurship
- Nouveaux business modèles de l'économie circulaire
- Droit des marques et de la propriété intellectuelle

UX DESIGN

- UX Design - process, méthodes et réalisations
- UX prototypage & ergonomie
- Optimisation UX : design expérience et test
- Optimisation : la stratégie de contenu (seo et ux)
- Sociologie de l'utilisateur et des technologies numériques
- Business English
- Cycle de conférences

+ Parcours Soft Skills & Insertion Professionnelle

+ Cas pratiques

+ Executive Certificate (en option)

Les cours sont dispensés en partenariat avec l'ESDAC, l'école de Design, Arts Appliqués et Communication.



DÉBOUCHÉS

Possibilité d'alternance ou de stage long en entreprise.



L'UX designer peut emprunter d'autres branches proches de l'UX comme l'UX writer ou research. Il peut ensuite évoluer vers des postes de management tels qu'architecte de l'information, directeur de projet, directeur de création ou encore directeur d'agence. Certains secteurs sont particulièrement porteurs pour ce type de profil : Finance, banque & assurance, Logiciels en mode SaaS (B2B), E-commerce / distribution, Transports / automobile, Loisirs.

Exemples de postes types

- Chef de projet
- SEO Manager
- SEM Manager
- Growth Hacker
- Chargé de veille technologique
- E-Supply chain
- Responsable ergonomie
- Digital Strategist
- Consultant e-Business
- Social Media Strategist
- Chef de projet MOA
- Chef de projet MOE

Digital Entrepreneur & Project Management

Le Master of Science Digital Entrepreneur & Project Management vise à former les futurs entrepreneurs et chefs de projet de l'économie digitale. L'innovation et l'entrepreneuriat jouent un rôle déterminant dans la création de valeur. En outre, la digitalisation et l'utilisation des nouvelles technologies sont des enjeux majeurs pour les start-up, les scale-up ou même en matière d'intrapreneuriat. Savoir manager des projets technologiques devient progressivement une nécessité.



Ce programme vous prépare à créer votre entreprise ou à conduire un projet d'intrapreneuriat, afin de développer de nouveaux marchés grâce au digital business.

Il fournit un cadre et une « boîte à outils » aux futurs chefs de projet et entrepreneurs pour identifier, évaluer et gérer les opportunités d'affaires dans leur propre entreprise ou dans des organisations existantes.

PROGRAMME

Tronc commun

- Gestion de projet
- Responsabilité sociale et Ethique d'entreprise
- Méthodologie de la recherche et du mémoire
- Management Stratégique

Expertise professionnelle

DIGITAL ENTREPRENEUR

- Digital Economy
- Innovation Strategy in Dynamic Global Markets
- Design thinking and Innovation
- e-Entrepreneurship
- Nouveaux business modèles de l'économie circulaire

PROJECT MANAGEMENT

- Agile Project Management
- Business Analysis
- Project Leadership
- Project Management Skills
- Project Management Software
- Certification Preparation (PMI and Lean/Agile)

➕ Parcours Soft Skills & Insertion Professionnelle

➕ Cas pratiques

➕ Executive Certificate (en option)

DÉBOUCHÉS

Le MSc Digital Entrepreneur & Project Management offre diverses opportunités de carrières, de l'entrepreneur au chef de projet en passant par des postes de transformateurs au sein d'entreprises.

Exemples de postes types

- CTO - Chief Transformation Officer
- CDO - Chief Digital Officer
- DTO - Digital Transformation Officer
- Entrepreneur
- Consultant en Innovation / Stratégie
- Auditeur / Conseil en organisation et Management d'entreprise
- Chargé d'affaires en innovation
- Business Developer Nouveaux Produits Nouveaux Marchés
- Responsable Business Unit
- Responsable du Change Management
- Responsable Département Innovation
- Consultant en Conduite du Changement
- Chef de projet en innovation
- Chef de produit digital
- Chef de produits innovants
- Chef de projet en organisation innovante
- Scrum Master

Possibilité d'alternance ou de stage long en entreprise.



Imaginer des solutions innovantes est déterminant dans la création de valeur.



Du concret avant tout

Notre pédagogie repose sur des apprentissages concrets, destinés à répondre aux besoins réels et quotidiens des entreprises. Notre ambition : vous rendre parfaitement opérationnel à l'issue de vos études à l'IPAG. Dans cette optique, de nombreux défis vous attendent.

Nos cursus sont jalonnés de business games, élaborés avec de grands groupes, qui vous invitent à résoudre des cas d'entreprise dans des conditions réelles. Une manière ludique de mettre en application savoirs, savoir-faire et savoir-être, le tout sous le regard bienveillant de nos partenaires... mais aussi d'explorer trois fondements de l'exercice du management.

TRAVAILLER EN ÉQUIPE

Plusieurs groupes d'étudiants s'affrontent sur la thématique de l'organisation d'un événement ou de la commercialisation des produits et chacun présente ses préconisations devant l'entreprise partenaire.

PORTER UN PROJET

L'IPAG propose, un écosystème dédié à l'entrepreneuriat permettant de mettre en œuvre des compétences transversales : design Thinking, innovation, créativité. Grâce à l'incubateur « Engaged

Incubator by IPAG Business School » nous accompagnons gratuitement les porteurs de projets étudiants dans la création d'entreprise ou la reprise d'une entreprise familiale.

CONVAINCRE

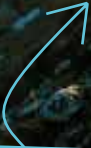
Face à des professionnels, vous êtes amené à éprouver votre force de conviction, à l'occasion d'un exercice de négociation. Pour notre partenaire, c'est l'occasion d'avoir un regard neuf sur une problématique commerciale (et accessoirement de repérer des futurs diplômés) et pour vous de travailler votre éloquence. Vous avez trois heures pour étoffer votre argumentaire et convaincre le jury.



Les business games : une manière ludique d'explorer les fondements de l'exercice du management.

Un accompagnement sur mesure

Pour bien définir son projet professionnel, il est souvent nécessaire de bien se connaître et de multiplier les expériences. Tout au long de ce cheminement, l'IPAG vous accompagne grâce à un suivi personnalisé.



Être capable d'appréhender son environnement, de prendre de la hauteur et de se projeter sont autant de qualités managériales que les soft skills permettent de développer.

UN SUIVI PÉDAGOGIQUE PERSONNALISÉ

Tout au long de votre cursus, vous bénéficiez de l'accompagnement d'un mentor, votre interlocuteur privilégié.

Il vous oriente et vous conseille à chaque étape de vos études. De votre intégration à votre première embauche, vous pouvez compter sur cet « allié » pour affiner vos objectifs et construire sereinement votre projet professionnel.



LE DÉVELOPPEMENT DES SOFT SKILLS

Un bon manager ne s'appuie pas seulement sur une expertise technique. Il fait souvent montre de compétences comportementales décisives dans l'exercice de ses fonctions. Tout au long de votre cursus, nous vous aidons à développer ce qu'il est désormais convenu d'appeler des soft skills, qui vous permettront de faire la différence.

LE CAREER CENTER À VOTRE ÉCOUTE

Quand vous recherchez un stage, un emploi ou un conseil carrière, le Career Center de l'IPAG est là pour vous aider et répondre à vos questions. Relecture de CV, préparation d'entretiens ou encore séances de développement personnel, de nombreux services sont déployés. Plusieurs événements sont aussi organisés pour vous apprendre à maîtriser votre image, vous faire découvrir les nouveaux modes de recrutement et le fonctionnement des réseaux sociaux professionnels, préparer votre expatriation, vous entraîner à négocier votre premier salaire...



Le Career Center de l'IPAG, c'est toute une équipe qui se consacre à l'insertion professionnelle de nos diplômés.

Créez votre entreprise

Vous portez un projet de création d'entreprise innovant ? Vous rêvez de le réaliser dans un environnement stimulant, soutenu par les conseils de professionnels ? L'incubateur de l'IPAG, implanté en plein cœur de Paris, est là pour vous aider.



Pour en savoir plus :
<http://ipag-efbc.com>

Jusqu'à
18 mois
 d'accompagnement

71
 entreprises
 incubées depuis 2016

UN ACCOMPAGNEMENT COMPLET

L'amorçage est une phase délicate dans la création d'une entreprise. Il faut formaliser son offre, trouver ses premiers clients... L'incubateur de l'IPAG est là pour vous aider à franchir ces premières étapes. Pendant 6 à 18 mois, un tuteur vous accompagne et vous organise des rendez-vous avec les experts dont vous avez besoin : conseillers juridiques, experts-comptables, spécialistes en communication digitale... Vous pouvez

également participer à de nombreux événements dédiés à l'entrepreneuriat : des ateliers, des conférences, des tables rondes, des workshops...

DES SERVICES POUR TOUS

L'incubateur de l'IPAG est ouvert à tous les ipagiens. Vous pouvez en bénéficier durant vos études, que vous soyez en présentiel ou en distanciel. Une idée novatrice vous vient après la fin de votre cursus ? Les portes de l'incubateur vous restent grandes ouvertes.



UN TROPHÉE POUR LES MEILLEURS PROJETS

Chaque année, le club des entrepreneurs de l'IPAG organise les Trophées de l'Entrepreneuriat. L'occasion pour les étudiants et les diplômés de l'école de présenter leurs entreprises ou leurs projets d'entreprise à un jury d'experts. Les initiatives ayant reçu le plus de votes sont récompensées à hauteur de 10 000 € au total.



Alex AMJAD
ÉTUDIANT EN 1^{RE} ANNÉE
NEO VUM



Sarah GRAZIANO
ÉTUDIANTE EN 5^E ANNÉE
ANDY

Ils ont remporté
les Trophées de
l'Entrepreneuriat
2020



Alexia COURRAULT
& Alice GANTHEIL
DIPLÔMÉES 2020
ATINA



Nathan LAUFER
ÉTUDIANT EN 4^E ANNÉE
TALKIE



Rami EL KALACHE
DIPLÔMÉ 2019
BOWLKA

Ils ont
bénéficié de
l'incubateur
en 2020



Thomas CAMBOULIVE
& Baptiste LÉTOCART
DIPLÔMÉS 2014 FARMR.



Joséphine de MONTHIS
DIPLÔMÉE 2016 NOVABOOKING



Tiago Minh DUONG MORLOT
ÉTUDIANT EN 3^E ANNÉE
SOCIAL FLUIDE



Robin DUTERTRE
DIPLÔMÉ 2017
KICK STORE



**Achouak &
Chourouk GUESSAB**
DIPLÔMÉES 2020 GUESSTUDIO



On croit en eux, on les soutient!

Élaborer un projet professionnel épanouissant

Experte des relations entreprises, **Iwona Ivanov** a plus d'une corde à son arc. Après avoir fait ses armes auprès de grandes écoles de commerce françaises et américaines, elle a rejoint l'IPAG en 2015 en tant que responsable du Career Center. Sa mission : conseiller les étudiants tout au long de leur parcours et contribuer à leur réussite professionnelle.

QUEL EST LE RÔLE DU CAREER CENTER DE L'IPAG ?

Iwona Ivanov Le Career Center accompagne les étudiants dans la construction de leur projet professionnel. L'objectif, c'est que chaque élève trouve le métier en adéquation avec sa personnalité, celui où il s'épanouira complètement. Pour ce faire, nous mettons à leur disposition de nombreux outils et services en complément de leurs études.

QUELS OUTILS ET SERVICES EN PARTICULIER ?

I. I. Chaque étudiant bénéficie d'un suivi personnalisé qui lui permet de mieux se connaître et de construire progressivement son projet. C'est ce que nous appelons le parcours Boussole. Deux fois par an, les élèves ont rendez-vous avec un expert en ressources humaines qu'ils ont eux-mêmes choisi : ils passent des tests de compétences, des tests de personnalité... C'est aussi l'occasion pour eux de débriefer leurs expériences professionnelles, de voir ce qui leur a plu, ce qui leur a moins plu et ce qui les intéresse pour la suite. L'objectif est de faire progressivement émerger leurs points forts et leurs motivations profondes.

VOUS AIDEZ ÉGALEMENT LES ÉTUDIANTS À DÉVELOPPER LEURS SAVOIR-ÊTRE. POUVEZ-VOUS NOUS EN DIRE PLUS ?

I. I. Chaque année, en master, nous organisons un grand séminaire dédié aux soft skills : les IPAG Booster Days. L'idée est de permettre aux étudiants de développer, par la pratique, des compétences comportementales qui leur seront utiles tout au long de leur carrière. Gestion du stress, prise de parole en public, techniques de networking, sens de l'écoute... Un grand nombre d'ateliers leur sont proposés. Nous privilégions dans tous les cas les formats interactifs et informels pour avoir un échange direct entre les élèves et les intervenants. Nous nous adaptons aussi en permanence aux évolutions du marché, notamment à celles causées récemment par la crise sanitaire : nous avons par exemple cartographié les secteurs qui recrutent massivement en dépit du contexte et renforcé l'accompagnement des étudiants à travers des ateliers spécifiques de préparation à l'insertion professionnelle en situation économique difficile.

COMMENT AIDEZ-VOUS LES ÉTUDIANTS DANS LEURS RECHERCHES DE STAGES ?

I. I. Bien plus que les aider, nous les mettons directement en relation avec les recruteurs ! Près de 300 entreprises, des groupes du CAC 40, des petites et moyennes entreprises, des start-up – viennent à leur rencontre chaque année lors des Career Days, notre grand forum de recrutement pour les stages et les alternances. En 2^e année, nous organisons également un salon de recrutement pour les start-up.

IL Y A UN LIEN TRÈS FORT ENTRE L'IPAG ET LES ENTREPRISES...

I. I. La richesse de notre réseau est un de nos points forts. Elle nous permet de tisser des liens étroits entre les entreprises et les étudiants. Outre nos forums de recrutement, des « tables rondes métiers » rythment également la vie des

Interview

étudiants tout au long de leur cursus : des professionnels de l'entreprise – managers, consultants ou encore entrepreneurs – viennent les conseiller, les informer sur leur secteur d'activité, ses mutations... Ces échanges constructifs leur permettent ensuite de faire les meilleurs choix. Par ailleurs, un comité de perfectionnement des programmes, rassemblant nos équipes pédagogiques et une quinzaine de dirigeants d'entreprises partenaires, se réunit deux fois par an pour réfléchir au contenu pédagogique de nos programmes. Notre objectif est de les adapter aux besoins toujours en évolution du marché de l'emploi. De ce point de vue, l'IPAG est à la pointe de l'innovation.

BIO

2007

Master of Science (MSc) en économie du développement, université de Lille

2011

Rejoint l'EDHEC comme international corporate relations officer

2013

Rejoint la Olin Business School comme corporate relations coordinator (États-Unis)

2015

Rejoint l'IPAG comme responsable du Career Center



Financer ses études

Les modes de financement des formations IPAG Online varient en fonction de votre situation. Nos experts vous accompagnent pour trouver la solution la plus adaptée à votre situation.

VOUS ÊTES SALARIÉ

Dans ce cas de figure, trois possibilités s'offrent à vous.

- 1 Débloquer votre CPF (Compte Personnel de Formation) :** chaque actif, en France, dispose d'un compte personnel de formation (CPF), alimenté chaque année travaillée. Il s'agit du principal dispositif public en matière de formation continue et le moyen de financement le plus simple, puisqu'il suffit de débloquer son compte sur le site Mon Compte Formation ou sur l'application du même nom.
- 2 Demander le financement de la formation par l'OPCO de votre entreprise :** chaque employeur dispose également d'un capital formation et est accompagné par un OPCO (Opérateur de Compétences) pour l'utilisation de ce dernier. Vous pouvez demander la prise en charge de votre formation par l'OPCO de votre entreprise.
- 3 Profiter du plan de développement des compétences de votre entreprise :** certaines entreprises disposent d'un fonds de formation consacré à la formation des collaborateurs, souvent dans le cadre d'un plan de développement des compétences. Si c'est votre cas, vous pouvez demander un financement de votre formation grâce à ce dispositif.

VOUS ÊTES TRAVAILLEUR INDÉPENDANT / ENTREPRENEUR

Avec ce statut, vous avez le choix entre :

- 1 CPF (Compte Personnel de Formation) :** comme n'importe quel actif salarié, vous pouvez utiliser votre compte personnel de formation (CPF), qu'il vous suffit de débloquer sur le site Mon Compte Formation ou sur l'application du même nom.
- 2 Faire appel à un Fond d'Assurance Formation (FAF) :** tous les travailleurs indépendants qui dépendent d'un FAF, qui peut prendre en charge, sous conditions, tout ou partie de votre formation. Le FAF de référence dépend du statut : il s'agit du FIF-PL pour les professions libérales, de l'AGEFICE pour les commerçants et les dirigeants non salariés du commerce, de l'industrie ou des services et du FAFCEA pour les artisans.

VOUS ÊTES CADRE DIRIGEANT

En tant que cadre dirigeant, vous bénéficiez des mêmes modalités de financement que tous les salariés.

VOUS ÊTES DEMANDEUR D'EMPLOI

Cette situation est la plus complexe mais plusieurs possibilités existent pour vous faciliter l'accès à nos formations.

- 1 **Déblocage du CPF par Pôle Emploi** : vous pouvez demander le déblocage de votre CPF à Pôle Emploi, par écrit ou sur la plateforme KAIROS.
- 2 **L'Aide Individuelle à la Formation (AIF)** : il existe une aide spécifique pour les demandeurs d'emploi qui souhaitent se reconvertir ou créer leur entreprise, l'AIF. Pour en bénéficier, vous devez présenter votre projet à votre conseiller, qui, après validation, fera une demande de prise en charge sur KAIROS.
- 3 **Rémunération pendant la formation (RFPE)** : pour les demandeurs d'emploi qui ne perçoivent pas d'allocation chômage et qui suivent une formation agréée, Pôle Emploi prévoit une rémunération, versée sous conditions, notamment après un examen de la situation personnelle du demandeur. La demande doit être adressée au conseiller.

VOUS ÊTES ÉTUDIANT

Il n'existe pas de solution de prise en charge des coûts de la formation par l'état, mais les étudiants peuvent bénéficier des **bourses IPAG** qui représentent dans certains cas **jusqu'à 30% des frais de scolarité**. Par ailleurs, une **remise de 10%** est accordée grâce au **tarif Early Bird**.

L'alternance est l'autre solution pour alléger significativement le coût de la formation. Tous nos cursus incluent cette possibilité et l'IPAG dispose d'un service dédié.

Enfin, vous pouvez souscrire un **prêt à un taux préférentiel** auprès de nos partenaires :



**Caisse d'Épargne
Agence Montparnasse**
57, boulevard Montparnasse
75006 Paris

Contact : 0800 84 04 04
www.caisse-epargne.fr

→ Code privilège IPAG : 264



BNP
Agence Saint-Germain des Prés
147, boulevard Saint-Germain
75006 Paris

Contact : Flora RILLARDON
01 53 10 42 71
flora.rillardon@bnpparibas.com

<https://mesavantages.bnpparibas/partenaire/78558.ipag>

Intégrer IPAG Online

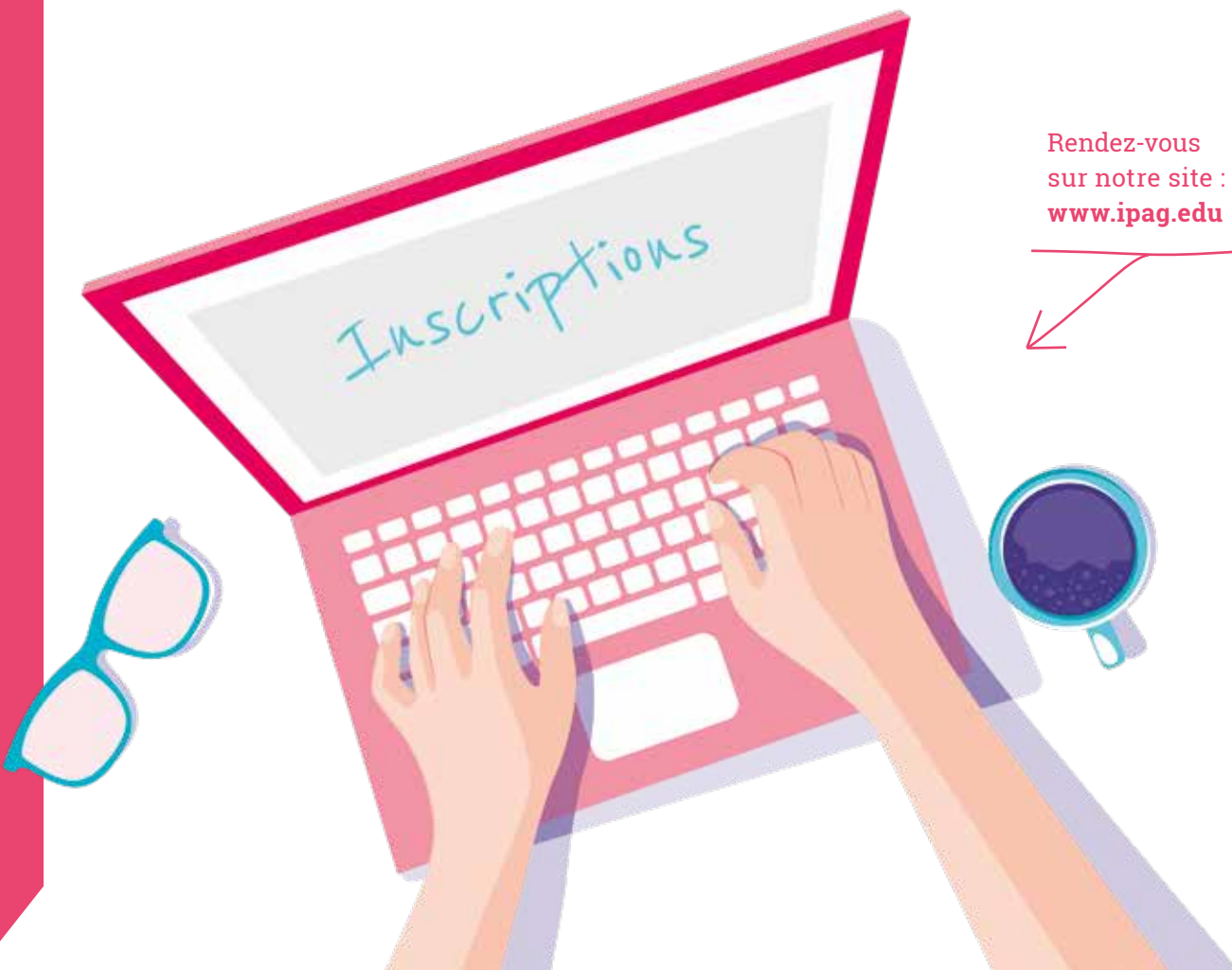
À l'instar de nombreuses formations en présentiel, l'admission et l'inscription se font en ligne.

NOTRE APPROCHE

Si le processus d'admission à nos programmes IPAG Online comprend un examen du dossier scolaire pour les étudiants, il repose aussi, et surtout, sur les motivations du candidat et son parcours.

L'école attache une importance particulière à certaines valeurs, telles que l'agilité, l'engagement ou l'ouverture, dont les managers de demain, c'est-à-dire nos diplômés devront impérativement faire preuve dans un monde en pleine mutation.

Rendez-vous
sur notre site :
www.ipag.edu



CONDITIONS MINIMALES D'ADMISSION

MSc EN 10 MOIS

Diplôme de niveau Bac+4 (240 crédits ECTS) ou Bachelor International ou titres RNCP de niveau 6/7.

MSc EN 15 MOIS

Diplôme de niveau Bac+3 (180 crédits ECTS) ou titre RNCP de niveau 5.

POUR LES CADRES EN RÉORIENTATION OU EN RECHERCHE D'EXPERTISE

Une expérience de 10 ans est nécessaire si les conditions académiques ne sont pas remplies.

Une attestation de niveau en anglais est exigée pendant le processus de candidature (TOEIC, TOEFL, IELTS 6, etc.)



COMPOSITION DU DOSSIER DE CANDIDATURE

- CV et lettre de motivation
- Justificatif d'identité
- Copie des diplômes et relevés de notes

DÉROULEMENT DE LA PROCÉDURE D'ADMISSION

- Étude du dossier
- Entretien de motivation (30 minutes)





GOING BEYOND TOGETHER



CONTACTS

Christophe PIVAUT

Directeur adjoint des admissions

01 53 63 36 13 - 06 32 64 22 55

online@ipag.edu

Fanta TOURÉ

Chargée des admissions

01 53 63 22 54 - 06 72 06 52 22

f.toure@ipag.fr

POUR EN SAVOIR PLUS :

www.ipag.edu

SUIVEZ-NOUS SUR :

