



**LE TOURISME,
C'EST LA FRANCE**



ÉDITORIAL

NICOLAS DUFOURCQ
DIRECTEUR GÉNÉRAL BPIFRANCE

Le Tourisme, c'est la France !

Avec 7,5% du PIB et 2 millions d'emplois directs ou indirects, le tourisme joue un rôle majeur en France.

Il a été logiquement le secteur le plus affecté par la crise sanitaire et les restrictions mises en œuvre. Les mesures d'urgence robustes mises en place par les pouvoirs publics ont permis de préserver les entrepreneurs du secteur par un puissant soutien en trésorerie.

En complément du chômage partiel massivement adopté par la filière, conjuguée à des reports d'échéances fiscales, sociales et bancaires, près de 12 Md€ de prêts garantis par l'Etat (PGE) ont été accordés à plus de 100 000 entreprises du secteur, soit plus de 9% du montant total des PGE.

Après cette première étape de soutien « de crise », il nous est apparu nécessaire de renforcer et d'accélérer l'accompagnement, tant financier qu'humain, des transitions (écologique, numérique, stratégique) auxquelles doit faire face le secteur.

C'est pourquoi un plan de relance ambitieux a été bâti pour permettre à ces entreprises de rebondir. L'action de Bpifrance au profit des entrepreneurs du tourisme s'est déployée par ailleurs en étroite coordination avec celle de la Banque des Territoires au profit des infrastructures du tourisme.

Elle s'est construite sur trois axes fondamentaux visant à adresser les grands défis de nos entrepreneurs :

- **La mise en œuvre du continuum d'appui** autour des 3 piliers que sont le Financement, les Fonds propres et l'Accompagnement, ayant permis d'accompagner plus de **20 000 clients** entre 2020 et 2021 :

- Une mobilisation de près de **2,3 Md€ de garanties, de financements et d'investissement au bénéfice de 18 700 clients**
- Le renforcement d'une **offre d'accompagnement adaptée aux besoins des dirigeants** (autodiagnostic, E-formation, missions de conseil, programmes accélérateur)

- **Le déploiement du Plan Climat pour répondre aux défis des mutations de la filière Tourisme en matière de transition écologique et énergétique**
- **La mise en œuvre d'un Plan de transformation digitale du secteur**, reposant également sur trois piliers :

- **La sensibilisation des acteurs du tourisme aux enjeux du digital et le Rapprochement « Tech in Tourism »**, via notamment le « **Tech in Tourism Tour** »
- **La transformation digitale** des acteurs du tourisme, grâce au renforcement de l'accompagnement, la promotion par le Réseau des dispositifs de financement et d'investissement existants dédiés à la digitalisation, et la promotion de la plateforme touristique de la Banque des Territoires.
- Le soutien et la croissance de la « **Tourism tech** », grâce à la création d'une **communauté French Tech Tourism**, et au renforcement du continuum de soutien à l'innovation pour le secteur.

Dans cette phase de rebond, la Banque des Territoires s'est engagée à augmenter la capacité d'intervention en Prêt Tourisme de 500 m€ et permet aussi à Bpifrance de renforcer son offre d'accompagnement à destination des professionnels, s'engageant de la sorte à nos côtés pour accompagner la métamorphose du secteur.

Nous voyons déjà les acteurs du tourisme déborder de nouvelles idées et d'envie de préparer le monde qui vient. Ils ont toujours été ceux qui savent valoriser nos territoires et nos savoir-faire.

Plus que jamais, leur rôle sera essentiel dans la France de demain ; une France qui aura profité du temps de réflexion ouvert par l'épisode sanitaire pour s'engager résolument vers des modèles plus durables. C'est une occasion unique pour imaginer des approches novatrices pour nos territoires et nos terroirs, nos villes et nos villages. Que nos entrepreneurs du tourisme et de l'hospitalité le sachent : ils peuvent compter sur notre soutien commun !

**Continuum
de solutions**

**Pour répondre aux
besoins des
entreprises du
secteur Tourisme &
Loisirs, aux côtés des
partenaires de
Bpifrance**

Une Offre dédiée au secteur tourisme et loisirs

Offre dédiée au secteur

Partenaires :



Stimuler l'innovation sous toutes ses formes

- Une Bourse Frech Tech
- Des Aides à la faisabilité et au développement de l'innovation
- Des Prêts Innovation
- Un Concours d'Innovation
- Des Programmes d'Accompagnement de l'Innovation
- Le Fonds Digital Venture



Préparer les dirigeants aux enjeux de demain en challengeant leur stratégie

- Une offre de formation 100% à distance sous forme d'un e-parcours **Rebond Tourisme**
- Un **autodiagnostic Tourisme Rebond** pour faire le point en 15 minutes sur son activité
- Un **appui conseil personnalisé et adapté sous forme de missions « 360 Rebond Tourisme »** en 5 ou 10 jours

Financer la Tourism Tech

- Obligations convertibles – OC FAST dédiées au rebond des acteurs du secteur, notamment les plus petits

- Prêts **Tourisme** pour préparer les entreprises à intégrer les enjeux du secteur: enjeux sanitaires, transformation digitale, ...
 - Prêt Relance Région
 - Prêt DOM
 - Cession Bail Immobilière
 - Garantie de financement bancaire

Renforcer la structure financière des entreprises de la filière grâce à des outils adaptés

Financer & accompagner le rebond de l'activité

Financer & accompagner la transition énergétique et écologique

- Des Prêts Verts et des Prêts Economies d'Énergie
- Un Diag Eco-Flux pour faire des économies d'eau, d'énergie, de déchets et de matière
- Un Diag Décarbon'Action pour réduire ses émissions de GES (gaz à effet de serre)
- Une aide VTE Vert pour faciliter sa transition en embauchant un jeune diplômé ou un étudiant



Financer & accompagner les investissements, en particulier les grandes transformations



- Prêts **Tourisme**
- L'ensemble de la gamme des produits Bpifrance, et notamment : PLMT, Prêt Equipement, Crédit-Bail (Mobilier et Immobilier), Mobilisation de Créances, Garantie de financements bancaires et l'ensemble du catalogue Conseil

Soutenir les projets structurants

Apporter les capitaux nécessaires aux leaders nationaux, des PME aux grands groupes

- Prises de participation au capital des ETI et des Large Cap stratégiques du secteur
- Soutien des **PME et petites ETI pour favoriser le rebond des acteurs du secteur – FIT 2**
- Soutien aux **champions tech nationaux du Tourisme en capital innovation**

Inscrire les entreprises dans une trajectoire de croissance pérenne



- Un **Accélérateur dédié aux entreprises de la filière qui mêle formation, conseil et mise en réseau**
 - L'ensemble des autres Accélérateurs nationaux, régionaux ou thématiques

Miser sur les champions nationaux

**Belles
Histoires**

Prêt Tourisme



L'EXEMPLE DE LA SOCIÉTÉ BEACH HOTEL

- **Pour la petite histoire...**

Ce complexe hôtelier 4 étoiles de référence, doté d'un emplacement exceptionnel et unique au cœur de la baie de Marigot à Saint Martin faisait l'objet d'un projet de rénovation complet. Alors qu'il avait obtenu son accord de financement, l'hôtel est frappé de plein fouet par l'ouragan IRMA en 2017 et nécessite alors de très lourds travaux de remise en état, qui font émerger de nouvelles ambitions.

La stratégie consiste désormais à développer un concept hôtelier "lifestyle" répondant aux nouvelles attentes du marché disposant de très nombreux services: large lobby, espace bien-être, piscine, Beach Club, restaurant et bar de plage, restaurant et lounge bar en rooftop, centre de conférence, coworking, et bien évidemment 156 chambres et suites.

Intervention Bpifrance

Bpifrance accompagne le Beach Hôtel dans ses besoins en fonds de roulement et financement de ses dépenses immatérielles via notamment un Prêt Tourisme, aux côtés de la Banque des Territoires qui est intervenue en obligations convertibles.

Le contrat de financement a été signé fin 2021 et les travaux ont pu commencer début 2022, pour une livraison prévisionnelle fin 2023.



L'EXEMPLE DE LA SOCIÉTÉ CAPFUN

- **Pour la petite histoire...**

CAPFUN est un groupe familial d'hôtellerie de plein air, et l'un des leaders dans ce secteur avec plus de 150 campings en France, aux Pays-Bas, en Espagne et en Belgique. Le groupe démontre une réelle volonté de se démarquer en mettant en avant des hébergements aux concepts variés suivant les localisations (roulottes, maisons dans les arbres, mas camarguais...), avec de grands espaces aquatiques équipés ainsi que des univers de jeux pour enfants, créés autour d'un personnage ludique.

L'exercice 2020 s'est opéré dans un contexte « Covid » dans lequel le Groupe a fait preuve d'une forte résilience. En 2021, CAPFUN s'est porté acquéreur de plus d'une trentaine de campings – une dizaine d'autres est en cours d'acquisition.

Intervention Bpifrance

Bpifrance est intervenue à de nombreuses reprises depuis 2001 pour accompagner le développement de ce groupe, notamment grâce à de nombreux financements moyen et long terme. Bpifrance soutient CAPFUN dans ses projets de croissance externe, à travers des dispositifs comme le Prêt Croissance, le Prêt Tourisme...

Le groupe est également Alumni de l'Accélérateur ETI.

**Belles
Histoires**

**France
Investissement
Tourisme**



L'EXEMPLE DE LA SOCIÉTÉ PLACE DES OLIVIERS

- **Pour la petite histoire...**

Fondée en 2018 Place des Oliviers est une enseigne de restauration de type brasserie dont l'originalité du concept réside dans la présence de nombreuses pistes de pétanque au cœur des restaurants. En complément, chaque restaurant dispose, en mezzanine, d'une salle de réunion privatisable pour des réunions, séminaires ou afterworks.

Après quatre établissements ouverts en 2018 à Lesquin, en 2019 à Bondues en 2021 à Hénin Beaumont et en 2022 à Valenciennes, et face au succès rencontré auprès de la clientèle, le groupe ambitionne d'accélérer ses ouvertures de nouveaux établissements dans d'autres régions.

Intervention Bpifrance

Bpifrance accompagne l'enseigne depuis sa création, dans ses projets d'ouverture de nouveaux établissements tant en Garantie des prêts bancaires partenaires qu'en cofinancement avec le Prêt Tourisme.

En 2021, Bpifrance est entrée au capital de l'entreprise, via le fonds France Investissement Tourisme, afin de lui permettre d'accélérer sa croissance.



L'EXEMPLE DE LA SOCIÉTÉ VOYAGEURS DU MONDE

- **Pour la petite histoire...**

Groupe français, coté en bourse (Euronext Growth Paris), le Groupe Voyageurs du monde est un spécialiste du voyage, à travers deux métiers : d'une part, le « voyage individuel sur mesure » représentant 60 % de son activité et représenté notamment par les marques Voyageurs du Monde et Comptoir des Voyages, et d'autre part, le « voyage d'aventure » (voyages en petits groupes, orientés vers la randonnée et accompagnés d'un guide) représentant 40 % de l'activité, et principalement représenté par les marques Terres d'Aventure, Nomade Aventure et Allibert Trekking.

Le groupe est par ailleurs très engagé sur les enjeux RSE et est notamment membre de l'association Agir pour un tourisme responsable (ATR).

Intervention Bpifrance

En 2020, Bpifrance est entrée au capital, via le fonds France Investissement Tourisme (FIT) afin de permettre au groupe de maintenir sa capacité financière pour poursuivre son développement malgré l'impact du Covid.

En 2021, le fonds FIT a pu renforcer sa position d'actionnaire et poursuivre l'accompagnement du groupe dans sa stratégie de croissance à l'international à l'occasion d'une nouvelle levée de fonds d'envergure.

**Belles
Histoires**

Tourisme Tech

L'EXEMPLE DE LA SOCIÉTÉ EVANEOS

- **Pour la petite histoire...**

Tout commence en 2009, quand deux entrepreneurs décident de proposer des voyages sur mesure et plus responsables en direct avec des agences locales passionnées et rigoureusement sélectionnées. Evaneos est née.

Grâce à ce modèle unique, voyageurs et voyageuses bénéficient d'un service exceptionnel et d'une expertise hors-pair tout en contribuant à faire du voyage une source de changement positif pour le monde.

Depuis maintenant 13 ans, plus de 600 000 voyageurs sont partis avec les agences partenaires dans plus de 170 pays, ce qui représente des millions d'euros versés à des entreprises locales du tourisme, engagées pour l'environnement et leurs communautés.

Intervention Bpifrance

En 2016, Bpifrance est entré au capital de la société, via le fonds Ambition Numérique, dans le cadre d'une levée de fonds visant à donner à Evaneos les moyens de consolider son activité en France et à se développer sur d'autres marchés en Europe.

En 2018, Bpifrance a accompagné l'importante levée de fonds (70M€) menée par Partech Growth afin d'accélérer le développement international. Evaneos a bénéficié du soutien de tous ses actionnaires pour continuer à se développer dans le contexte de crise sanitaire.

L'EXEMPLE DE LA SOCIÉTÉ STAYCATION

- **Pour la petite histoire...**

Fondée en 2017, Staycation s'est imposée comme un service incontournable dans le quotidien des urbains. La plateforme propose des expériences de 24 heures clés en main pour déconnecter instantanément, dans les meilleurs hôtels à proximité.

Staycation a insufflé une nouvelle dynamique dans le secteur hôtelier en permettant non seulement à ses partenaires de toucher une nouvelle clientèle plus locale et plus jeune, mais aussi de transformer leurs établissements en véritables lieux d'expérience au coeur des villes.

Née à Paris, Staycation est à présent disponible dans toutes les grandes agglomérations françaises et s'apprête à se déployer dans les capitales européennes.

Intervention Bpifrance

En 2021, Bpifrance est entrée au capital, via le fonds Digital Venture, pour accompagner Staycation dans son développement ambitieux en France et en Europe.

**Belles
Histoires**

Climat



Bienvenue
hors du temps

L'EXEMPLE DE LA SOCIÉTÉ COOCO

- **Pour la petite histoire...**

Fondé en 2009, le groupe Coucoo a créé un concept d'éco-villages de cabanes haut de gamme et écologiques en France, avec pour ambition de développer un groupe hôtelier alternatif et expérientiel, en pleine nature en Europe. Le Groupe dispose actuellement de 5 éco-domaines en France totalisant plus de 100 cabanes, chacune unique et située dans un lieu d'exception permettant de proposer des séjours de déconnexion au cœur de la nature.

Au programme : nuit insolite dans des cabanes tout confort ainsi que la découverte des produits locaux.

L'ambition de Coucoo est de poursuivre son développement à travers une approche vertueuse et responsable privilégiant les circuits courts.

Intervention Bpifrance

Bpifrance accompagne le groupe depuis sa création, dans ses projets de croissance externe et organique : que ce soit en garantie des prêts bancaires partenaires ou en cofinancement avec le Prêt Tourisme. Le Fonds FIT a également participé à sa dernière levée de fonds en 2019 aux côtés d'investisseurs privés.

En 2021, le groupe Coucoo a intégré la Communauté du Coq Vert dans le cadre de son engagement pour le climat, et est devenu Eclaireur.



SOCIÉTÉ
DES HÔTELS
LITTÉRAIRES

L'EXEMPLE DE LA SOCIÉTÉ HOTELS LITTÉRAIRES

- **Pour la petite histoire...**

Groupe d'hébergement haut de gamme, la Société des Hôtels littéraires est une société à mission qui propose notamment une offre différenciante avec des hôtels dédiés à un écrivain français, qui a un lien fort avec la ville où se situe l'hôtel. Ainsi, chaque hôtel est unique et permet au client de vivre une expérience singulière dans des chambres qui reprennent, dans leur décoration, des passages de romans de l'auteur.

Le groupe compte à ce jour six « Hôtels Littéraires », mais également une activité de camping avec l'établissement « Le Bois Fleuri », situé près de Perpignan.

Malgré le contexte sanitaire, le groupe poursuit son plan d'investissement et de rénovation en y insérant un fort volet TEE et devient membre de l'UN Global Compact.

Intervention Bpifrance

Bpifrance accompagne le groupe depuis plus de 20 ans. Après des interventions régulières en CBM et en Prêts Sans Garantie, Bpifrance est récemment intervenu sous forme de Prêt Economies d'Energie et Prêt Vert, afin de financer le verdissement de son parc, et répondre ainsi aux attentes d'une clientèle de plus en plus sensibilisée aux enjeux de l'empreinte carbone.

Le groupe a par ailleurs bénéficié de plusieurs diagnostics Eco-Flux pour l'accompagner dans sa démarche environnementale. Il a par ailleurs récemment intégré l'Accélérateur Tourisme et la Communauté du Coq Vert.

**Belles
Histoires**

OC FAST



L'EXEMPLE DE LA SOCIÉTÉ BRIQUE HOUSE

- **Pour la petite histoire...**

Créée en 2019 et influencée par la tradition lilloise, Brique House propose à ses clients de découvrir la diversité des bières craft dans des lieux hybrides et originaux, sur le modèle anglo-saxon.

Le concept repose sur deux activités : d'une part, les Taprooms – des espaces hybrides au concept fort et centré autour de la bière et de la food/cuisine/restauration –, et d'autre part, le brassage et la commercialisation de bières artisanales en marque propre. Quelques mois après son lancement, et en pleine crise sanitaire, les résultats sont très satisfaisants et soulignent déjà tout le potentiel de ce concept après seulement 5 mois d'activité.

Intervention Bpifrance

Bpifrance est intervenue en OC Fast, en complément d'une importante levée de fonds pour financer le projet ambitieux de neuf ouvertures de Taprooms d'ici fin 2023-24, ainsi que l'ouverture d'une nouvelle brasserie « zéro carbone » en 2022 – celle-ci lui permettra d'accélérer sa capacité de production et de s'ouvrir au marché de la GMS.



L'EXEMPLE DE LA SOCIÉTÉ RÊVES DE MER

- **Pour la petite histoire...**

Acteur majeur du tourisme social dans la région, le groupe Rêves de Mer œuvre pour un tourisme accessible à tous et pour le développement des séjours éducatifs. Il organise également des séminaires d'entreprise et des séjours plus conventionnels destinés aux familles.

A ce jour, Rêves de Mer compte 11 hébergements et 5 centres de glisse sur la Bretagne et la Vendée avec plus de 1 400 lits. Son activité se compose de 80% de tourisme social & éducatif et de 20% de tourisme classique (particuliers/entreprises).

Intervention Bpifrance

Bpifrance accompagne le groupe depuis de nombreuses années en garantie des prêts bancaires partenaires ou en cofinancement avec le Prêt Tourisme, et est intervenu plus récemment en OC FAST, afin de soutenir les tensions de trésorerie liées à la pandémie.

**Belles
Histoires**

Accompagnement



L'EXEMPLE DE LA SOCIÉTÉ BEACH BIKES

- Pour la petite histoire...

Créée en 2017, la société Beach Bikes est devenue en l'espace de 5 ans un spécialiste reconnu de la location de vélos, en passant de 2 boutiques sur l'Île de Ré à 26 boutiques et plus de 50 points de distribution sur l'ensemble de la côte ouest française de la Bretagne jusqu'aux Landes en passant par le Bassin d'Arcachon, l'Île d'Oléron, la Vendée, avec un parc comptabilisant environ 10 000 vélos.

L'économie circulaire est également au cœur du concept puisque l'entreprise propose à ses clients de racheter des vélos d'occasion en fin de saison afin de leur donner une seconde vie.

Malgré le ralentissement économique lié à la crise sanitaire de 2020, cet acteur de la mobilité durable a réussi à tirer son épingle du jeu, en optimisant ses périodes d'activités, tout en créant plus d'une cinquantaine d'emplois et en diversifiant son offre auprès des professionnels du tourisme. Le développement se poursuit en ouvrant de nouvelles boutiques.

Intervention Bpifrance

Bpifrance est intervenue en 2020 pour soutenir le développement de la société, afin de financer le renouvellement de sa flotte de vélos. En 2021, Bpifrance accompagne à nouveau cette jeune entreprise en forte croissance avec l'octroi d'un OC FAST et d'un Prêt Tourisme afin qu'elle puisse se développer sur l'ensemble du territoire français et conforter sa position de n°1 de la location de vélos en France.

Beach Bikes vient également d'intégrer, la 3ème promotion du programme Accélérateur Tourisme & Loisirs et devrait d'ici l'année prochaine atteindre les 50 boutiques et les 100 points de distribution.



L'EXEMPLE DE LA SOCIÉTÉ PARC ANIMALIER SAINTE-CROIX

- Pour la petite histoire...

Créé en 1980, le Parc Animalier de Sainte-Croix, situé en Moselle, est aujourd'hui le premier Parc de Faune Européenne en France. Avec un domaine s'étendant sur plus de 120 hectares de nature préservée, soit l'un des parcs animaliers les plus vastes du pays, il présente plus de 1 500 animaux de 130 espèces différentes, ainsi que des animations et des lodges qui font partie de sa signature. Sainte-Croix accueille chaque année environ 360 000 visiteurs venant de toute la France et des pays frontaliers.

Afin de prolonger l'expérience visiteur, Sainte-Croix a imaginé en 2010 un concept de lodges nature qui propose de vivre et de dormir au plus près des animaux sauvages. Le succès est tel que l'on compte à ce jour près d'une cinquantaine de lodges de ce type-là.

Intervention Bpifrance

Bpifrance accompagne le Parc animalier de Sainte Croix depuis 2017.

Récemment, Bpifrance a accompagné le Parc animalier de Sainte Croix avec un Prêt Vert aux côtés des partenaires bancaires, permettant ainsi à l'entreprise de poursuivre son développement à travers son approche vertueuse et responsable, en privilégiant les circuits courts.

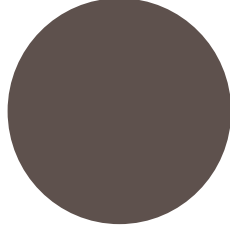
En 2021, le Parc a intégré la 2ème promotion du programme Accélérateur Tourisme & Loisirs. Par ailleurs le Fonds FIT a participé à sa récente levée de fonds intervenue en janvier 2022.

Pour en savoir plus

- **Présentation du Plan Tourisme de Bpifrance :**
<https://www.bpifrance.fr/nos-actualites/plan-tourisme-les-differentes-aides-pour-soutenir-le-secteur>
- **Plan Relance Tourisme :**
<https://www.plan-tourisme.fr/>
- **Prêt Tourisme :**
<https://www.bpifrance.fr/catalogue-offres/generaliste/pret-tourisme>
- **France Investissement Tourisme :**
<https://www.bpifrance.fr/nos-solutions/investissement/investissement-expertise/france-investissement-tourisme>
- **Accélérateur Tourisme :**
<https://www.bpifrance.fr/nos-appels-a-projets-concours/candidatez-a-laccelerateur-tourisme-loisirs>
- **Les hébergements touristiques – Fiche sectorielle TEE :**
<https://www.bpifrance.fr/download/media-file/74556>
- **Digital Venture :**
<https://www.bpifrance.fr/nos-solutions/investissement/investissement-expertise/digital-venture>

Pour prendre contact avec un interlocuteur **Bpifrance** et aller plus loin, n'hésitez pas à aller sur :

- **Le site Internet de Bpifrance :**
<https://www.bpifrance.fr>
<https://www.bpifrance.fr/contactez-nous>
- **Bpifrance En Ligne (BEL) :**
<https://bel.bpifrance.fr/>



**SERVIR
L'AVENIR**

