



Maîtriser le cycle de vie complet  
de votre donnée industrielle



L'iQBox révolutionne votre expérience en vous donnant accès à vos données et en vous permettant d'identifier vos leviers de productivité, de décarbonation et de performance environnementale.

L'iQBox est un système Edge interopérable conçu pour gérer l'intégralité du cycle de vie de la donnée, depuis la collecte jusqu'à l'aide à la décision, en exploitant les données issues des systèmes industriels in situ.



*L'iQBox est capable de **soutenir la prise de décision** et d'améliorer les **performances opérationnelles**, permettant ainsi de répondre aux enjeux majeurs tels que l'efficacité énergétique, la décarbonation, l'optimisation de la consommation des ressources, la qualité ou les coûts de maintenance*



## LA SOLUTION

AGRÉGATEUR DE DONNÉES  
INTEROPÉRABLE

L'iQBox supporte la majorité des protocoles de communication industriels et maritimes. De ce fait, l'iQBox rend possible l'interfaçage à de multiples sources sur l'ensemble d'un périmètre géographique ou d'un atelier.

CYBERSÉCURITÉ INTÉGRÉE

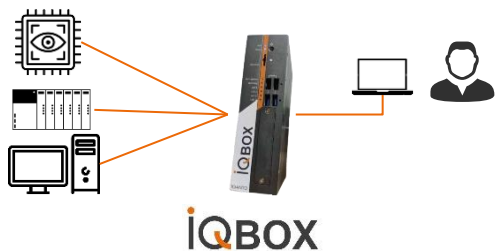
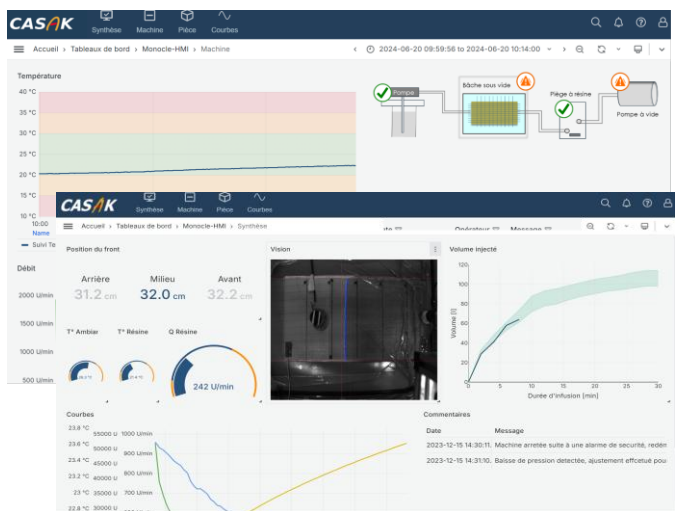
L'iQBox est dotée de pare-feux logiciels configurables qui garantissent la cybersécurité de votre écosystème ainsi que son intégration logique. L'iQBox accepte également de renforcement de sécurité en matière d'authentification, de contrôle d'accès, et de protection des données

PROPRIÉTÉ DE LA DONNÉE  
ASSURÉE

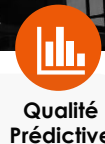
L'iQBox délivre la donnée brute, augmentée ou la connaissance numérique directement à l'utilisateur final, dans un écosystème local ou dans un espace cloud. L'iQBox offre de nombreuses options de mise à disposition, entre autres sous forme de fichiers de données CSV ou au format SQL

# iQBOX

## Cas d'usage Industrie



## Aide à la conduite d'un procédé d'infusion



Dans cette application, l'iQBox a été utilisée pour aider l'opérateur en charge de conduire l'infusion à **monitorer en temps réel son bon fonctionnement**. A l'aide des tableaux de bords configurés sur CASAK® l'opérateur a accès sur un unique support l'ensemble de ses paramètres process, dont le débit d'infusion ainsi que le formage de la pièce reconstitué à l'aide d'un apprentissage du procédé et des différentes images capturées.

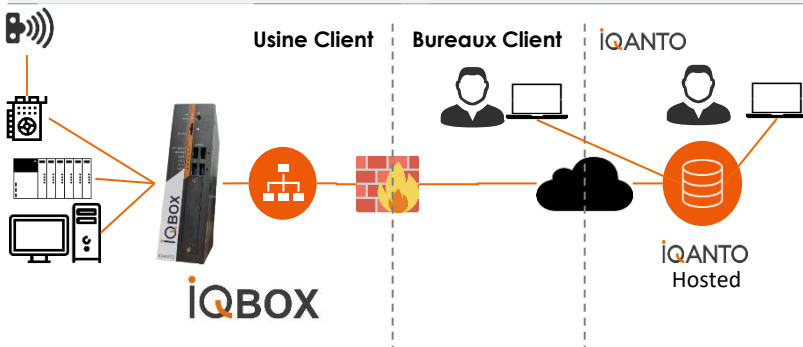
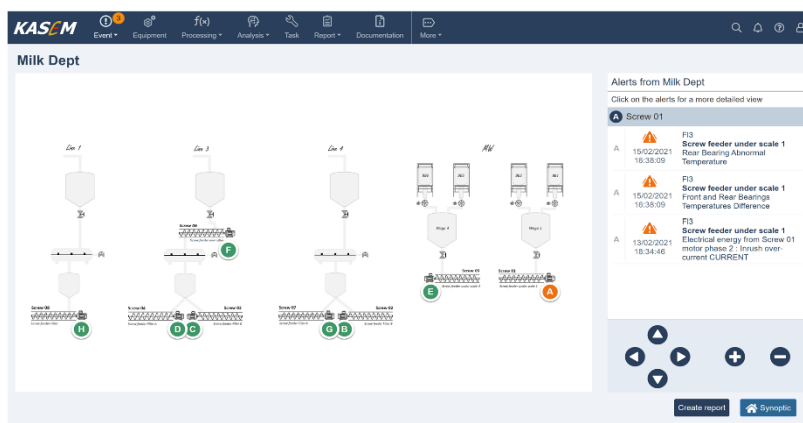
Ici l'iQBox collecte les données process, données du **MES**, les données du **contrôle-commande** ainsi que les vidéos des **caméras** de surveillances. Avec ses capacités **EDGE**, l'iQBox exécute CASAK qui présente des tableaux de bord en temps réel sur le procédé d'infusion, reconstitue l'état d'avancement et informe de façon précoce l'opérateur lors que le procédé d'infusion risque de générer une non-conformité. Ainsi l'opérateur a le temps d'ajuster ses paramètres pour revenir dans une situation idéale de production.

## Collecte et prétraitement de la donnée à des fins de maintenance prédictive

Maintenance Prédictive

Cet industriel de l'agroalimentaire a mise ne place une instrumentation pour surveiller les vis sans fin de son alimentation en poudre de lait infantile. Les données issues de l'instrumentation sont combinées avec les celles acquises sur le contrôle commande, structurées, augmentées et mises en cohérence sur un unique repère temporel au sein d'une base de données locale

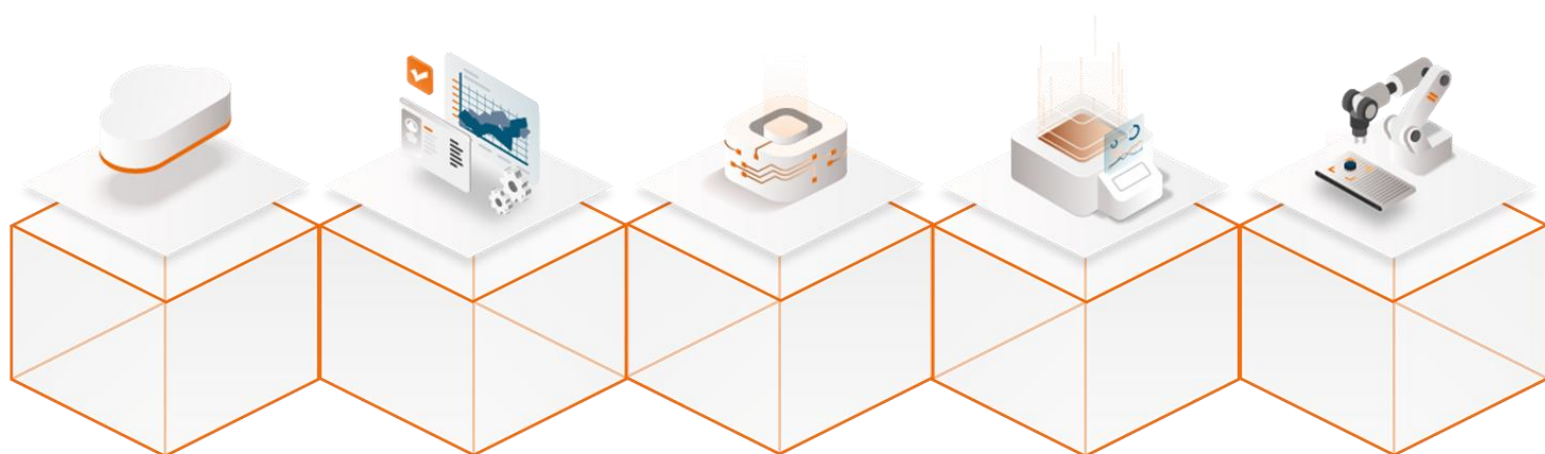
L'iQBox se charge également d'envoyer ces données en continu au service Client iQanto qui applique ses algorithmes de maintenance prédictive et informer l'industriel d'anomalie ou de pertes de performance intervenant sur ses vis sans fin





UNE SOCIÉTÉ DU GROUPE SNEF

Expert en solutions numériques et robotiques



#### Public Cloud

Mettre en place des solutions Cloud natives scalables et performantes

#### Business Solution

Accompagner la modernisation de votre SI et la mise en place de votre ERP et CRM

#### Infrastructure & Cybersecurity

Construire des infrastructures informatiques hybrides et sécurisées

#### Industrial Solutions

Mettre les données industrielles au service de votre productivité & de votre performance environnementale

#### Industrial Performance

Automatiser et robotiser vos process avec des technologies intelligentes et flexibles

Intelligence artificielle

Retrouvez nos savoir-faire sur [iQanto.net](https://iqanto.net)

Florent Barbier  
[florent.barbier@iqanto.net](mailto:florent.barbier@iqanto.net)

