



**TRISYSTEM** UNE SEULE MACHINE  
FAUCHE, CHARGE, DISTRIBUE





# TRISYSTEM

Une seule machine exécute trois activités en une seule phase de travail.  
Idéale pour l'affouragement des vaches et des chèvres avec de l'herbe fraîche et zéro-pâturage.

**FAUCHE**



**CHARGE**



**DISTRIBUE**



**Avantages: Moins de coûts • Plus de lait • Plus de viande • Plus de qualité • Plus de temps libre**



Les Remorques Faucheuses Autochargeuses Bonino Trisystem coupent l'herbe, la chargent sur la remorque et la distribuent automatiquement dans les mangeoires de l'étable. Zéro-pâturage. Ces caractéristiques permettent des coûts inférieurs, plus de lait et de viande de qualité et plus de temps libre pour les opérateurs.

#### **HERBE FRAÎCHE: UN AFFOURAGEMENT DE QUALITÉ SUPÉRIEURE.**

Les machines Bonino sont idéales pour nourrir les vaches et les chèvres avec de l'herbe fraîche, un affouragement notoirement plus qualitatif qui se traduit par une meilleure qualité et une production accrue de lait et de viande. Le lait sera riche en CLA (acide linoléique aux propriétés antioxydantes et anticancéreuses) qui apporte de nombreux bienfaits pour la santé. L'herbe introduit un apport important en vitamines et minéraux naturellement assimilés par les vaches et les chèvres, notamment en termes de vitamine A, complexe de vitamines B et de Bêta-carotène, avec de grands avantages sur la fertilité et sur la forme des animaux.

#### **FOURRAGE DE QUALITÉ SUPÉRIEURE.**

Les caractéristiques uniques des Remorques Faucheuses Autochargeuses Bonino permettent de produire un fourrage de qualité supérieure: l'herbe coupée par la barre de coupe est directement chargée sur la remorque sans retomber au sol. Cela garantit un fourrage parfaitement propre et toutes ses propriétés nutritionnelles sont maintenues. Le chargement direct de l'herbe, en plus de réduire le risque de contamination du sol, commun à d'autres procédés, permet de faire moins de passes dans le champ et donc de moins piétiner l'herbe, accélérant ainsi sa repousse après la coupe.

# TRISYSTEM

Une gamme complète de Remorques Faucheuses Autochargeuses, adaptées aux grandes étendues de plaine ainsi qu'aux zones de collines et de montagnes.



## MANŒUVRE DE LA MACHINE

Sur demande des Clients, les machines peuvent être équipées de commandes à leviers mécaniques fixes, à leviers mécaniques mobiles (situés dans la cabine du tracteur), ou de commandes électro-hydrauliques via un boîtier de commande positionné dans la cabine.

## BARRE DE COUPE ROTATIVE À DEUX TAMBOURS

Les Remorques Faucheuses Autochargeuses sont équipées d'une barre de coupe rotative à deux tambours, réglables en hauteur, qui permettent une coupe nette et précise même sur terrain ondulé.

## ÉCHELLE AUTOCHARGEUSE

Elle est positionnée de façon à pouvoir charger le produit coupé sans le faire retomber au sol. Le fourrage est donc parfaitement propre. De plus, elle peut être équipée de couteaux hacheurs, indispensables pour charger le fourrage particulièrement long.

## DÉCHARGEMENT DU FOURRAGE

Il peut se faire directement dans les mangeoires, par l'intermédiaire d'un tapis ou de rouleaux de dosage spéciaux ou avec les deux systèmes placés sur la même machine. Sur chaque machine, le déchargement peut être arrière, latéral gauche, latéral droit ou bilatéral simultané.

## Autres Avantages Exclusifs

### RÉGLAGES POUR LE RAMASSAGE DE L'HERBE DE DIFFÉRENTES TAILLES

Dans les machines normales sans réglages, l'herbe longue crée des blocages à l'entrée et des ralentissements pendant le travail. Les machines Bonino, quant à elles, s'adaptent au type et à la longueur de l'herbe à ramasser grâce à des réglages exclusifs.

### LÉGÈRETÉ, RÉSISTANCE ET ÉQUILIBRAGE DES POIDS

Les Remorques Faucheuses Autochargeuses Bonino sont très robustes pour une longue durée de vie, mais moins lourdes grâce à un traitement spécial et à une utilisation correcte du fer. Par conséquent, elles ne s'enfoncent pas dans le sol, ne ralentissent pas la repousse de l'herbe et nécessitent l'utilisation de tracteurs de puissance modeste. Enfin, la possibilité d'équilibrer les poids lors de l'ouverture du timon, évite les torsions et les déséquilibres qui endommagent le châssis.



## SÉRIE AB

Utilisation sur terrains plats,  
de collines et de montagnes.



Zones de collines  
et de montagnes.  
AB 20 TR - AB 25 TR  
AB 25 TR LARGO  
AB 25 TR GRAN VOLUME



Zones de collines et de  
montagnes à pentes raides.  
AB 35 TR



Zones de plaine, un essieu.  
AB 30 TR - AB 40 TR - AB 45 TR  
AB 45 TR GRAN VOLUME



Zones de plaine,  
deux essieux.  
AB 50 TR - AB 60 TR  
AB 70 TR



Zones de plaine,  
deux essieux,  
grande capacité de chargement.  
AB 75 TR MI - AB 80 TR MI

## SÉRIE VENERE GIUNONE

Conçues et fabriquées pour une utilisation  
continue et intensive sur terrains plats.  
Elles garantissent longévité  
et entretien réduit.



Venera  
Capacité de chargement de 20 à 35 m<sup>3</sup>  
Puissance requise hp 80/100 4WD



Giunone  
Capacité de chargement de 40 à 46 m<sup>3</sup>  
Puissance requise hp 100/120 4WD

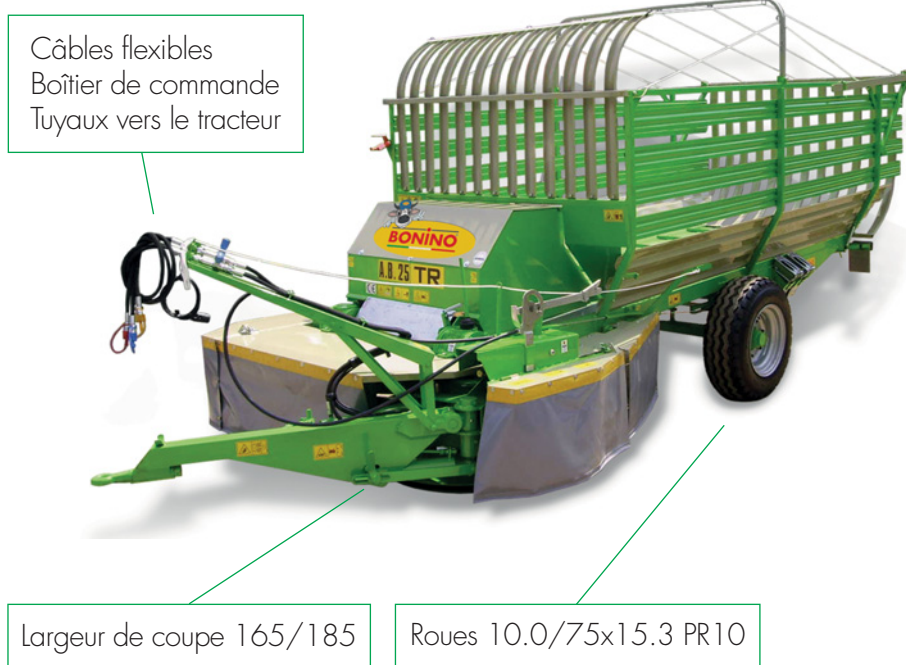
SÉRIE  
AB

## Machines pour zones de collines

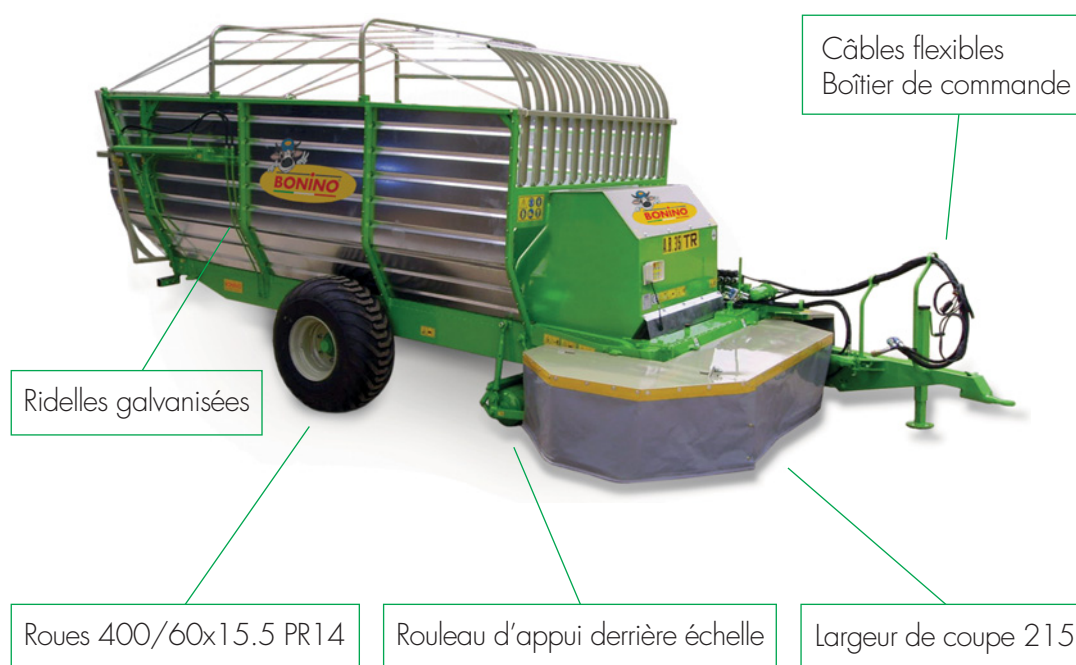
Timon bas - Structure abaissée (centre de gravité bas) - Roues externes à structure caisson

### CARACTÉRISTIQUES

AB20 TR  
AB25 TR/largo/gran volume



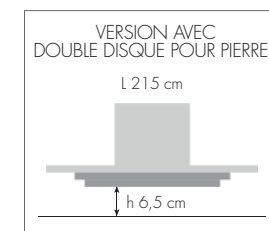
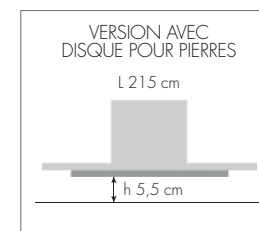
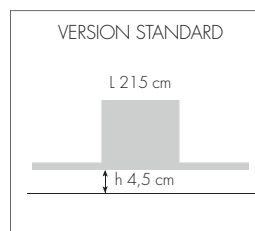
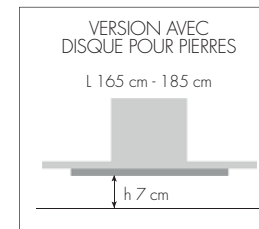
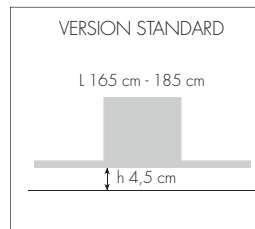
AB35 TR



# Machines pour zones de plaine



## BARRE DE COUPE ROTATIVE

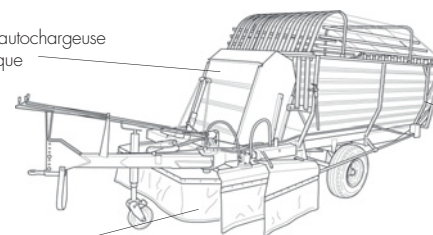


Roulements à rouleaux coniques. - Système de graissage des roulements.  
Plateaux inférieurs à fermeture automatique.



## VERSION AVEC TAPIS ROTATIF

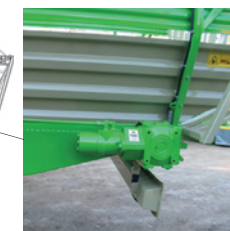
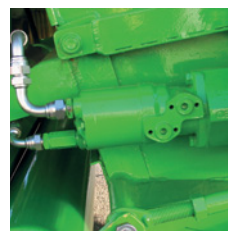
Échelle autochargeuse mécanique



Barre de coupe mécanique



## VERSION SEMI-HYDRAULIQUE



**SÉRIE  
AB**

**CARACTÉRISTIQUES**

**SYSTÈME DE DÉCHARGEMENT**



Ouverture hydraulique de la porte



Déchargement latéral à tapis  
Porte ouverte



Porte fermée



Déchargement latéral à rouleaux  
Rouleaux de dosage



Tapis de déchargement  
latéral rétractable



Ouverture de la porte pour  
déchargement arrière et tapis  
de déchargement rétractable



Vue arrière



Déchargement bilatéral  
simultané.



Extension de tapis

**SYSTÈME DE COMMANDE**



Version de base avec  
leviers en fer

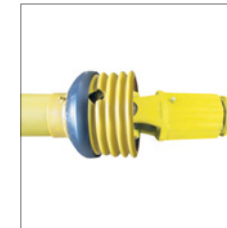


Câbles flexibles

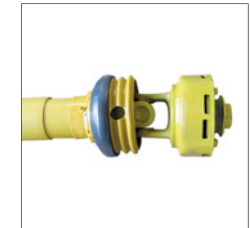


Boîtier de commande électrique

**CARDANS GRAND ANGLE**

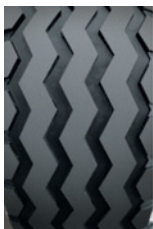


Avec embrayage à cliquets

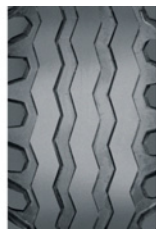


Avec embrayage à glissement

**PNEUS**



10,0/75 x 15,3  
PR 10 IMPLÉMENT



11,5/80 x 15,3  
PR 10 IMPLÉMENT



31,5/80x15,5 - PR 8  
TRACTOR MOTRICE



400/60 x 15,5  
PR 14 TRACTION



19,0/45 x 17  
PR 10 IMPLÉMENT



19  
+TRACTOR





## RIDELLES



Ridelles latérales standard



Ridelles latérales galvanisées

## PIEDS - GARDE-BOUE



Béquille hydraulique



Garde-boue arrière

## DÉBRAYAGES



Débrayage automatique



Débrayage avec vérin hydraulique

## TIMONS



Tête pivotante



Timon bas

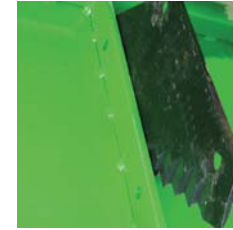


Palier intermédiaire

## LUBRIFICATION - COUTEAUX



Lubrification automatique



Couteaux hacheurs pour échelle autochargeuse

## REMORQUES FAUCHEUSES AUTOCHARGEUSES SUPER PERSONNALISÉES

Idéale pour l'affouragement avec de l'herbe fraîche: plus de qualité du lait, plus de bénéfices.

## RENDRE VOTRE MACHINE UNIQUE!



### DÉCHARGEMENT ASSISTÉ

Le déchargement assisté des produits longs facilite l'entrée dans l'échelle en augmentant la vitesse de récolte et en réduisant la puissance d'utilisation du tracteur.



### ROULEAU D'APPUI DERRIÈRE ÉCHELLE AUTOCHARGEUSE

Derrière l'échelle se trouve un rouleau qui permet d'alléger le poids de l'échelle autochargeuse: évitant ainsi de surcharger et d'alourdir l'unité de coupe. Il est idéal pour les sols ondulés et mous.

ICI  
VOTRE NOM





## SÉRIE AB Données Techniques

	AB 20 TR	AB 25 TR	AB 25 TR LARGO	AB 25 TR GRAN VOLUME	AB 35 TR	AB 30 TR	AB 40 TR	AB 45 TR	AB 45 TR GV	AB 50 TR	AB 60 TR	AB 70 TR	AB 75 TR MI	AB 80 TR MI
Longueur totale (m)	5.20	5.70	5.70	5.70	6.48	6.0	6.80	6.80	6.80	7.50	8.00	8.50	9.28	9.28
Longueur caisson (m)	2.50+0.50	3.00+0.50	3.00+0.50	3.00+0.50	3.38+0.60	3.10+0.60	3.30+0.60	3.30+0.60	3.30+0.60	4.00+0.60	4.50+0.60	5.00+0.60	5.50+0.60	5.50+0.60
Hauteur maximale (m)	2.35	2.35	2.35	2.55	2.60	2.50	2.80	2.80	2.90	2.80	2.90	2.90	3.10	3.38
Hauteur minimale (m)	2.15	2.15	2.15	2.25	2.00	2.00	2.20	2.20	2.30	2.20	2.30	2.30	2.50	2.78
Largeur maximale (m)	1.90	1.90	2.10	2.10	2.30	2.00	2.10	2.10	2.10	2.10	2.10	2.10	2.20	2.55
Volume DIN 11741	6	7	8	9	11	8	10	11	12	14	16	18	22	29
Capacité de chargement (m <sup>3</sup> )	11	12	14	16	18	13	17	18	19	20	24	28	35	45
Barre de coupe rotative (m)	1.65	1.65	1.85	1.85	2.15	1.65	1.85	1.85	1.85	1.85	1.85	1.85	2.15	2.15
Pneus	10.0/75x15.3 PR 10	10.0/75x15.3 PR 10	10.0/75x15.3 PR 10	10.0/75x15.3 PR 10	400/60x15.5 PR 14	10.0/75x15.3 PR 10	10.0/75x15.3 PR 10 11.5/80x15.3 PR 10	11.5/80x15.3 PR 10	400/60x15.5 PR 14	11.5/80x15.3 PR 10	400/60x15.5 PR 14	400/60x15.5 PR 14	400/60x15.5 PR 14	400/60x15.5 PR 14
Essieux	1	1	1	1	1	1	1/2	1	1	2	2	2	2	2
Ameneurs/couteaux	4/2	4/2	4/3	4/3	5/7	6/6	8/6	8/7	8/7	8/7	8/7	8/7	9/7	10/7
Poids (Kg)	1450	1550	1620	1650	2050	1850	2000	2200	2250	2450	2650	3100	3500	3900
Puissance requise en plaine (HP)	30/40	30/40	30/40	30/40	40/50	40/50	40/50	40/50	40/50	70/80	70/80	80/90	80/90 4WD	90/100 4WD
Puissance requise en montagne (HP)	50/80	50/80	50/80	50/80	50/80 4WD	—	—	—	—	—	—	—	—	—



SÉRIE  
VENERE  
GIUNONE

## CARACTÉRISTIQUES



Bouton d'arrêt d'urgence à déclenchement automatique sur les deux côtés



Boîtes d'engrenages et moteurs hydrauliques



Rouleaux carrés à sections



Ouverture de la porte pour déchargement arrière



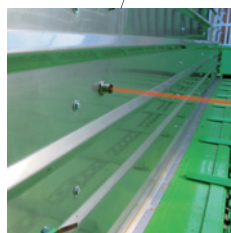
Tapis L: 750 mm  
Tapis de déchargement latéral



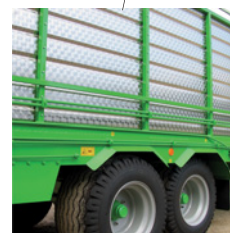
Tapis avec tendeurs à tension contrôlée



Tapis de déchargement latéral rétractable manuellement



Système de détection de pleine charge



Ridelles latérales en acier inoxydable finition «fioretata», réservoir d'huile, tôle fond échelle et carter sur pointe rotative en acier inoxydable



Béquilles hydrauliques d'appui et rouleau d'appui échelle autochargeuse



Lubrification automatique Échelle autochargeuse





Échelle autochargeuse L: 1400 - 8/9/10 ameneurs avec déchargement assisté. Prédiposition 9 coupeaux hacheurs



Capot en fibre de verre avec système d'ouverture pour accéder au compartiment de l'échelle autochargeuse



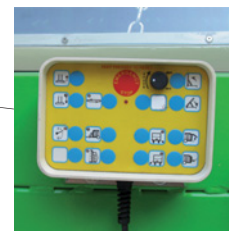
Bras latéraux renforcés



Goujons barres harponnées amovibles

## Conçues et fabriquées pour une utilisation continue et intensive sur terrains plats

Super professionnelles: elles garantissent longévité et entretien réduit



Boîtier de commande électrique avec système de réglage de la vitesse du tapis de déchargement et bouton d'arrêt d'urgence de la machine



Châssis renforcé



Protections de sécurité



Barre de coupe L: 215 monobloc



Timon double châssis renforcé



OUVERTURE HYDRAULIQUE DE LA PORTE



TAPIS DE DÉCHARGEMENT LATÉRAL RÉTRACTABLE HYDRAULIQUEMENT



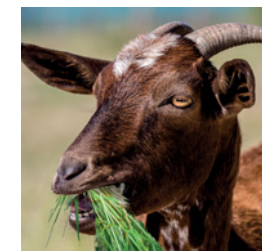
DÉCHARGEMENT LATÉRAL À ROULEAUX DE DOSAGE AVEC TAPIS DE DÉCHARGEMENT LATÉRALE RÉTRACTABLE HYDRAULIQUEMENT



L'AFFOURAGEMENT DE CHÈVRES, VACHES, MOUTONS, CHEVAUX ET AUTRUCHES AVEC DE L'HERBE FRAÎCHE DÉTERMINE PLUS DE QUALITÉ ET UNE PLUS GRANDE PRODUCTION DE LAIT ET DE VIANDE

C'est l'alimentation de l'animal qui détermine la qualité de ses produits: le lait de vaches et de chèvres alimentées avec de l'herbe fraîche a un pouvoir antioxydant cinq fois plus élevé que le lait de vaches élevées avec d'autres types d'aliments.

L'affouragement de vaches et de chèvres avec de l'herbe fraîche et la pratique du zéro-pâturage augmente à la fois la qualité et la production de viande et de lait: les coûts d'alimentation diminuent et les bénéfices augmentent.







## SÉRIES VENERE - GIUNONE Données Techniques

	VENERE 500	VENERE 600	VENERE 700	VENERE 750	GIUNONE 800	GIUNONE 900
Longueur totale m	8,15	8,65	9,15	9,65	9,65	10,35
Longueur caisson m	4,00	4,50	5,00	5,50	5,50	6,00
Hauteur maximale m	2,90	2,90	2,90	3,07	3,38	3,38
Hauteur minimale m	2,30	2,30	2,30	2,47	2,80	2,80
Largeur maximale m	2,25	2,25	2,25	2,25	2,55	2,55
Capacité de charge m <sup>3</sup>	20	24	28	35	44	46
Volume DIN 11741	14	16	18	22	28	30
Largeur coupe barre faucheuse rotative m	2,15	2,15	2,15	2,15	2,15	2,15
Pneus	190/45x17PR10 IMPLEMENT	190/45x17PR10 IMPLEMENT	190/45x17PR10 IMPLEMENT	190/45x17PR10 IMPLEMENT	500/50x17PR14 IM72	500/50x17PR14 IM72
Essieux	2	2	2	2	2	2
Voie des roues m	1600+1450	1600+1450	1600+1450	1600+1450	1600+1450	1600+1450
Ameneurs/Couteaux	8 - 9	8 - 9	8 - 9	9 - 9	10 - 9	10 - 9
Poids kg	4250	4400	4500	5200	5700	5900
Puissance requise HP	80/90 4WD	80/90 4WD	80/90 4WD	80/100 4WD	100/110 4WD	110/120 4WD



# Qualité supérieure et longue durée de vie



## LA QUALITÉ BONINO

La qualité supérieure Bonino découle d'un choix fait par l'entreprise depuis 1946: adopter les technologies les plus avancées et fabriquer des machines indestructibles. Avec cette philosophie, Bonino est aujourd'hui l'excellence dans le secteur des machines pour l'élevage.

Grâce à la forte spécialisation, à la recherche constante de solutions innovantes, au suivi des signalements des clients, les machines Bonino adoptent les meilleures technologies disponibles et fournissent des performances supérieures à la moyenne.

La solidité et la fiabilité de chaque détail et le surdimensionnement des pièces soumises à de fortes contraintes, permettent une longévité exceptionnelle des machines.

## PERSONNALISATION

Toutes les machines Bonino peuvent être implémentées et configurées en fonction des besoins spécifiques de chaque client.

## RÉSEAU COMMERCIAL

Bonino dispose d'un vaste réseau d'opérateurs commerciaux en Italie et dans plus de 50 pays de par le monde. Malgré sa dimension mondiale, Bonino a conservé intacte sa capacité d'être proche de chaque client et à l'écoute de ses besoins les plus spécifiques.

## FORMATION À L'UTILISATION

Suite aux accords pris avec le Client, Bonino peut fournir un Service de Formation à l'utilisation et à l'entretien de la machine livrée, en mettant à disposition une équipe d'instructeurs.

Un service très apprécié de tous les clients qui, de cette manière, sont en mesure d'optimiser immédiatement les résultats de leur travail.

## ASSISTANCE ÉTENDUE

Le réseau d'assistance de Bonino est étendu et composé de techniciens spécialisés capables de résoudre rapidement n'importe quel problème.

## Réponses immédiates aux doutes ou problèmes

le Client ayant un doute sur l'utilisation de la machine ou un problème à résoudre, doit nous appeler immédiatement. Nous lui répondrons rapidement!

**Tel. +39 0172 54 132 - [info@boninoitaly.com](mailto:info@boninoitaly.com)**  
**[www.boninoitaly.com](http://www.boninoitaly.com) - [www.lavenderharvester.com](http://www.lavenderharvester.com)**



# L'histoire d'une réussite, lancée il y a plus de soixante-dix ans



## UN HOMME DE GRAND TALENT QUI ANTICIPAIT LE FUTUR

Tout commença en 1946 quand Antonio Bonino décida de créer un atelier de réparation et de vente de machines agricoles dans un petit village de la province de Cuneo.

Grâce à l'habileté d'entrepreneur et aux compétences techniques d'Antonio, l'atelier se développe rapidement et se transforme en Entreprise de fabrication.

Son fondateur aspire à concevoir et à fabriquer des machines de nouvelle conception, adaptées aux exigences d'une agriculture en rapide évolution.

Au début des années 1970, la première Faucheuse Autochargeuse Automotrice est conçue et plusieurs machines, fabriquées sur mesure pour répondre aux exigences spécifiques de chaque client, sont introduites dans le secteur du matériel agricole d'élevage.



## UNE ENTREPRISE FAMILIALE, LEADER SUR LE MARCHÉ DES REMORQUES FAUCHEUSES AUTOCHARGEUSES ET DE MACHINES SPÉCIALES POUR LA RÉCOLTE DE PLANTES AROMATIQUES

Antonio Bonino transmet son esprit d'innovation à son fils Matteo, qui donne une nouvelle impulsion au développement de l'Entreprise, et à ses petits-enfants Dario et Cristina, qui introduisent d'autres nouveautés en matière de technologie et de fabrication.

Innovation, qualité et spécialisation: telle est aujourd'hui la devise de l'entreprise, qui produit plus de vingt modèles de Remorques Faucheuses Autochargeuses et de Machines Spéciales pour la Récolte de Plantes Aromatiques caractérisées par une super-personnalisation.

L'activité de l'Entreprise s'articule aussi autour de la fabrication de Remorques Autochargeuses, Tondeuses pour Tracteur, Remorques Fourragères, Mélangeuses Distributrices.

Les machines Bonino sont présentes en Europe, Australie, Amérique.



BONINO s.r.l. - Via Torino, 173 - 12048 Sommariva Bosco (CN) - Italy  
Tel. +39 0172 54 132 - [info@boninoitaly.com](mailto:info@boninoitaly.com) - [www.boninoitaly.com](http://www.boninoitaly.com) - [www.lavenderharvester.com](http://www.lavenderharvester.com)