



Les solutions des unités mobiles



« Abattage à la ferme respectueux du bien-être animal »



GANTEK

LES UNITÉS MOBILES - LES MODELES DIFFERENTS

Les unités d'abattage mobiles sont d'excellentes solutions pour les éleveurs qui ont des difficultés à trouver des installations d'abattage modernes à proximité des fermes. Ces systèmes offrent aux agriculteurs la possibilité de vendre leur bétail sans coûts supplémentaires de transfert et d'abattage. Les systèmes mobiles permettent de transformer les bovins, les moutons, les porcs et les volailles du début à la fin et de les stocker dans des chambres froides mobiles pour garder la viande fraîche.

Les conteneurs maritimes sont utilisés pour faciliter l'expédition et l'installation. Ces systèmes ont une connexion simple à l'eau et à l'électricité sur site. Les unités mobiles d'abattage de bovins sont fabriquées à partir de panneaux sandwich en PU avec une structure de support en acier et peuvent être expédiés démontés ou assemblés. Alors que les systèmes démantelés sont avantageux dans le transport outre-mer, le système assemblé est plus avantageux dans le transport routier. Les systèmes démontés peuvent être facilement installés avec des guides de montage détaillés.

Malgré les unités d'abattage mobiles qui sont une solution rentable pour les vendeurs / acheteurs qui s'occupent du commerce de la viande, assurent également des conditions de bien-être animal appropriées pendant que les animaux restent dans leur environnement familier, ils peuvent être abattus sans stress. En outre, donne de la flexibilité pour les agriculteurs. Les éleveurs décideront quand et comment abattre l'animal.

Cantek fournit des solutions système mobilisées pour l'abattage des animaux, le désossage et l'emballage de la viande, le nettoyage des abats, la congélation de la viande et le stockage des carcasses fraîches et de la viande. Ces unités peuvent être utilisées séparément ou peuvent être combinées pour répondre à des exigences spécifiques.

L'UNITE D'ABATTAGE DE BOVINS- TYPE REMORQUE M-SH-CATTLE-OW40

Le lancement de
nouveaux modèles
bientôt
type remorque
pour porcs, moutons
et volailles...



- ❖ 'Plug-n-play'
- ❖ L'unité est combinée avec un châssis de remorque qui a juste besoin d'être connecté à un camion pour transport.
- ❖ L'unité d'abattage autonome pour bovins d'une capacité d'abattage allant jusqu'à 5 par heure.
- ❖ Pas de construction à partir du sol – autosuffisance par un bureau technique intégré.
- ❖ Convient pour une utilisation quotidienne à n'importe quel endroit, c'est-à-dire dans la cour arrière d'une ferme.
- ❖ Les bovins d'un poids vif maximal de 700 kg peuvent être abattus facilement.
- ❖ Prévention de la contamination et des risques pour la sécurité alimentaire dans un environnement sûr avec normes sanitaires.

L'UNITE D'ABATTAGE DE BOVINS- TYPE REMORQUE M-SH-CATTLE-OW40

Données techniques

- ❖ Dimensions: L: 2550, L: 13600, H: 5300 mm (H: 3800 mm à la fermeture)
- ❖ Puissance installée: 36 Kw
- ❖ Électricité : 380/400 V, 50 Hz
- ❖ Entrée d'eau propre : DN 20
- ❖ Sortie d'eaux usées: DN 50
- ❖ Prise de sang: DN 20

Équipement de l'unité

- ❖ Châssis de remorque
- ❖ Construction d'abattage à deux étages
- ❖ Couverture du panneau CTP
- ❖ Revêtement de sol et drainage (SS)
- ❖ Superbe boîte (SS)
- ❖ Zone de purge et zone de traitement Systèmes de rails tubulaires (SS)
- ❖ Saignée, Prise de tête, Transfert, Grues descendantes de carcasse
- ❖ Crochets de purge de rail tubulaire (SS)
- ❖ Crochets de traitement de rail tubulaire (SS)
- ❖ Plate-forme hydraulique d'ouverture et de transfert de jambes (SS)
- ❖ Machine de désembrayage hydraulique (SS)
- ❖ Plate-forme hydraulique de fractionnement des tripes et des carcasses (SS)
- ❖ Pesée de la carcasse aérienne (SS)
- ❖ Chute de tête et goulotte tripe (SS)
- ❖ Stérilisateurs pour lavabos et couteaux (SS)
- ❖ Éclairage LED
- ❖ Générateur
- ❖ Réservoir de prélèvement sanguin (SS)
- ❖ Réservoir de collecte des eaux usées (SS)
- ❖ Réservoir de stockage d'eau propre (SS)
- ❖ Chauffe-eau
- ❖ Tuyauterie entièrement installée (SS)
- ❖ Câblage électrique entièrement installé
- ❖ Système de nettoyage (unité combinée – eau, produits chimiques, désinfectant)
- ❖ Système de contrôle hydraulique pour les constructions et l'équipement
- ❖ Panneau de commande électrique avec commande PLC
- ❖ Part de coupe de jambe de l'EPT
- ❖ Scie à fendre la carcasse EFA
- ❖ Scie mammaire EFA
- ❖ Scie de cantonnement du CFC
- ❖ EFA Stunner

(SS:AISI 304 acier inoxydable)

L'UNITE D'ABATTAGE DE BOVINS- TYPE REMORQUE M-SH-CATTLE-OW40

Technical Room

Weighting

Transferring & De-hiding



Carcass
Quartering

White & red offal
removal and Carcass
Splitting

Stunning & Bleeding



L'UNITE D'ABATTAGE DE BOVINS- TYPE MODULAIRE M-SH-CATTLE-FX80

- ❖ Unité d'abattage complète avec simple connexion d'électricité et d'eau, répond à toutes les exigences sans rencontrer tous les problèmes liés à la construction.
- ❖ Prêt à l'emploi avec des travaux d'installation complets.
- ❖ Option de transport 1: L'unité peut être transportée en une seule pièce sur une remorque surbaissée extensible à 3 essieux sur les autoroutes.
- ❖ Pour un abattage moyen quotidien ou hebdomadaire de bovins à utiliser directement dans l'auberge de la ferme ou à distribuer au marché local
- ❖ La capacité est de 10-12 bovins / heure.
- ❖ Option de transport 2: L'unité peut être expédiée complètement démontée sur 2 conteneurs et installée sur site.



Technical Data

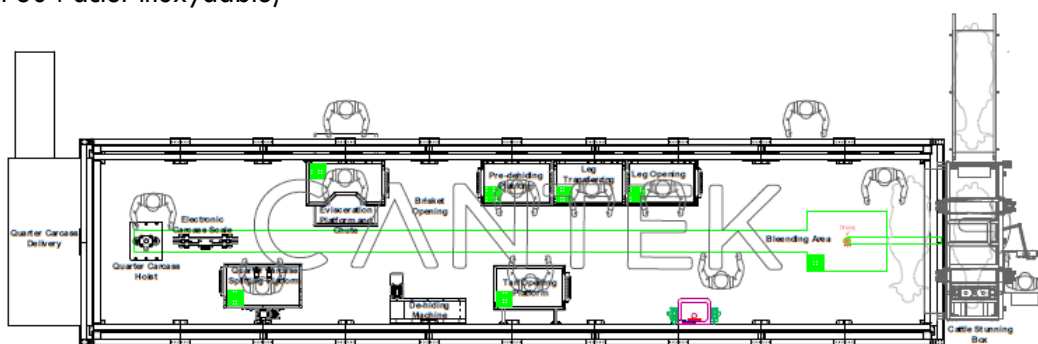
- ❖ Dimensions: L: 3200, L: 13200, H: 5600 mm (H: 3200 mm à la fermeture)
- ❖ Puissance installée: 8 kW (peut varier en fonction de l'égaliseur optionnel)
- ❖ Informations sur l'électricité: 380/400 V, 50 Hz
- ❖ Besoin en eau : 12 L/min., 4 bar
- ❖ Air requis: 300 L / min., 8 Bar (peut varier selon l'égaliseur optionnel)

L'UNITE D'ABATTAGE DE BOVINS- TYPE MODULAIRE M-SH-CATTLE-FX80

Équipement de l'unité

- ❖ Construction d'abattage à deux étages
- ❖ Revêtement de panneau sandwich
- ❖ Revêtement de sol et drainage en acier inoxydable
- ❖ Boîte d'étourdissement/fixation des bovins
- ❖ Monorail de zone de saignement
- ❖ Grue saignante
- ❖ Crochets de purge monorail
- ❖ Plate-forme d'ouverture des jambes (SS)
- ❖ Plateforme de transfert (SS)
- ❖ Transfert de palan
- ❖ Zone de traitement double rail en acier inoxydable
- ❖ Crochets de traitement bi-rail (SS)
- ❖ Plate-forme de pré-démasquage (SS)
- ❖ Machine de démasquage
- ❖ Plate-forme et goutte d'éviscération (SS)
- ❖ Plate-forme pneumatique de fendage de carcasse (SS)
- ❖ Balance électronique de carcasse (SS)
- ❖ Palan quart de carcasse (SS)
- ❖ Table de livraison des quarts de carcasse (SS)
- ❖ Stérilisateurs pour lavabos et couteaux (SS)
- ❖ Éclairage fluorescent
- ❖ Installations mécaniques, électriques et aériennes intérieures
- ❖ Enrouleur de tuyau pour le nettoyage
- ❖ Fenêtre de surveillance

(SS:AISI 304 acier inoxydable)



- ❖ Stunner
- ❖ Chariot pour orgues
- ❖ Couteau hydraulique pour pattes avant et postérieures
- ❖ Scie à fendre la carcasse
- ❖ Scie mammaire
- ❖ Refroidissement de l'ambiance

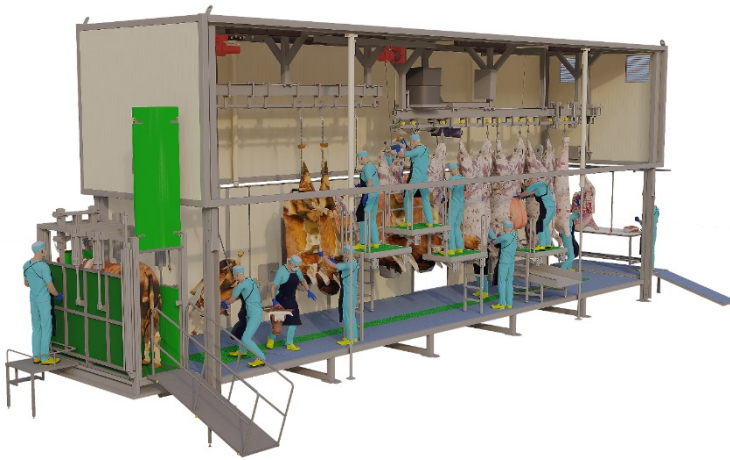
L'UNITE D'ABATTAGE DE BOVINS- TYPE MODULAIRE M-SH-CATTLE-FX80



Closed position for transport by truck



It is small slaughterhouse with required equipment



Used directly in your farm.



Easily integrated with other mobile solutions

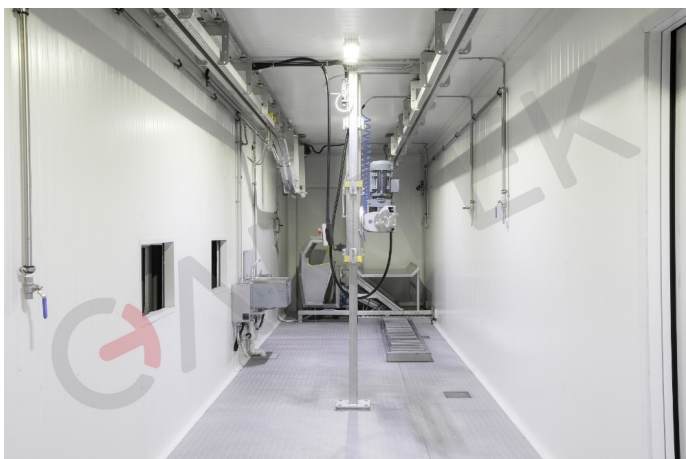


L'UNITÉ MOBILE D'ABATTAGE D'OVINS AVEC CHAMBRES FROIDES

H-SHEEP-T1

TYPE:CONTENEURISÉ

- ❖ Convient aux petites et moyennes entreprises agricoles telles que les fermes et les éleveurs qui souhaitent valoriser leur propre produit local.
- ❖ La capacité d'abattage est jusqu'à 8 moutons / heure.
- ❖ La capacité de la chambre froide est de 9 moutons.
- ❖ Les systèmes conteneurisés sont prêts à être utilisés et permettent d'économiser des coûts et du temps d'installation.
- ❖ Ils ne nécessitent aucun permis de construire, autorisation ou gros œuvre.
- ❖ La gestion est plus facile grâce à la conception compacte du système.
- ❖ Système conteneurisé complet avec unité de refroidissement dans un conteneur HC de 40 pouces, prêt à l'emploi sans aucune installation.
- ❖



Données techniques

- ❖ Dimensions: L:2440, L:12190, H:2900 mm
- ❖ Puissance installée: 13 kW
- ❖ Infos électricité: 380 / 400 V, 50 Hz
- ❖ Besoin en eau: 25lt / animal., 4 bar
- ❖

L'UNITÉ MOBILE D'ABATTAGE D'OVINS AVEC UN CHAMBRE FROIDE

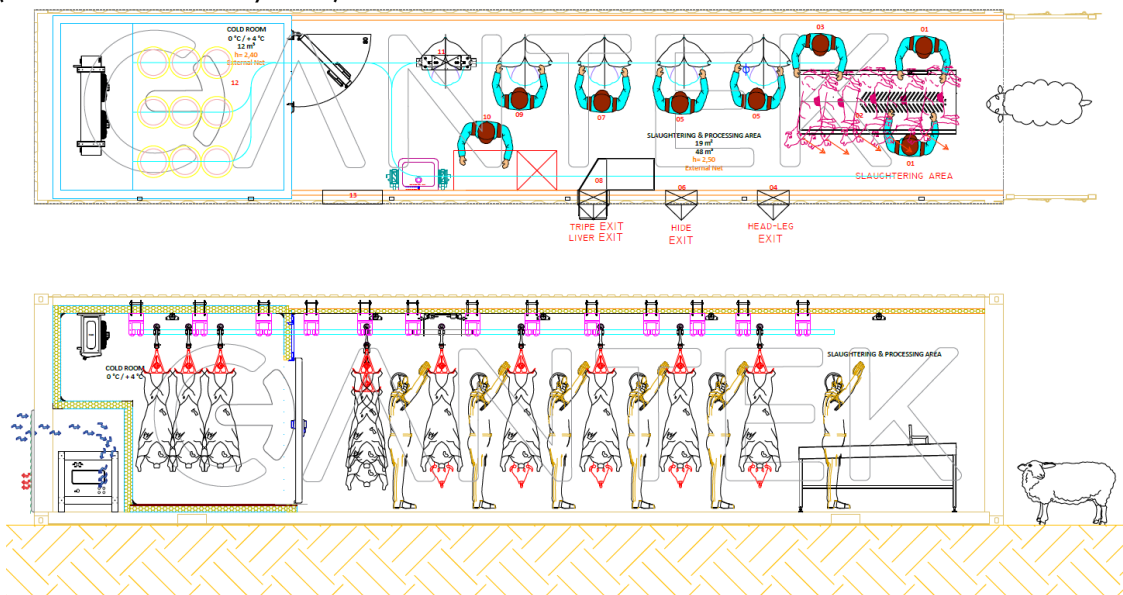
H-SHEEP-T1

TYPE:CONTENEURISÉ

Équipement de l'unité

- ❖ Conteneur HC 40 »
- ❖ Boîte tournante et machine de déhaleur
- ❖ Revêtement du panneau sandwich de la zone d'abattage
- ❖ Bi-rails (SS)
- ❖ Revêtement de sol de plaque de bande de roulement SS
- ❖ Crochets de transformation des ovins (SS)
- ❖ Balance électronique de carcasse (SS)
- ❖ Stérilisateurs pour lavabos et couteaux (SS)
- ❖ Table de travail avec casserole (SS)
- ❖ Goulotte tripe (SS)
- ❖ Revêtement de panneau sandwich en chambre froide
- ❖ Revêtement de panneau de sol de chambre froide avec contreplaqué
- ❖ Unité de refroidissement
- ❖ Porte de chambre froide à charnières
- ❖ Porte de sortie de la carcasse
- ❖ Éclairage
- ❖ Enrouleur de tuyau pour le nettoyage
- ❖ Installations mécaniques et électriques intérieures

(SS:AISI 304 acier inoxydable)



Équipement optionnel

- ❖ Refroidissement d'ambiance; Outils de l'Efa

L'UNITÉ MOBILE D'ABATTAGE D'OVINS AVEC CHAMBRES FROIDES

H-SHEEP-T1

TYPE:CONTENEURISÉ

- ❖ Convient aux petites et moyennes entreprises agricoles telles que les fermes et les éleveurs qui souhaitent valoriser leur propre produit local.
- ❖ La capacité d'abattage est de 12-15 moutons / heure.
- ❖ Les systèmes conteneurisés sont prêts à être utilisés et permettent d'économiser des coûts et du temps d'installation.
- ❖ Ils ne nécessitent aucun permis de construire, autorisation ou gros œuvre.
- ❖ La gestion est plus facile grâce à la conception compacte du système.
- ❖ Système conteneurisé complet dans un conteneur HC de 40 », prêt à l'emploi sans aucune installation.
- ❖



L'entrée des moutons et la porte de sortie des carcasses sont en acier du conteneur. La bâche du conteneur sera coupée et transformée en porte battante.

Données techniques

- ❖ Dimensions: L:2440, L:12190, H:2900 mm
- ❖ Puissance installée: 4 kW
- ❖ Infos électricité: 230 / 240 V, 50 Hz
- ❖ Besoin en eau: 25lt / animal., 4 bar
- ❖

L'UNITÉ MOBILE D'ABATTAGE D'OVINS

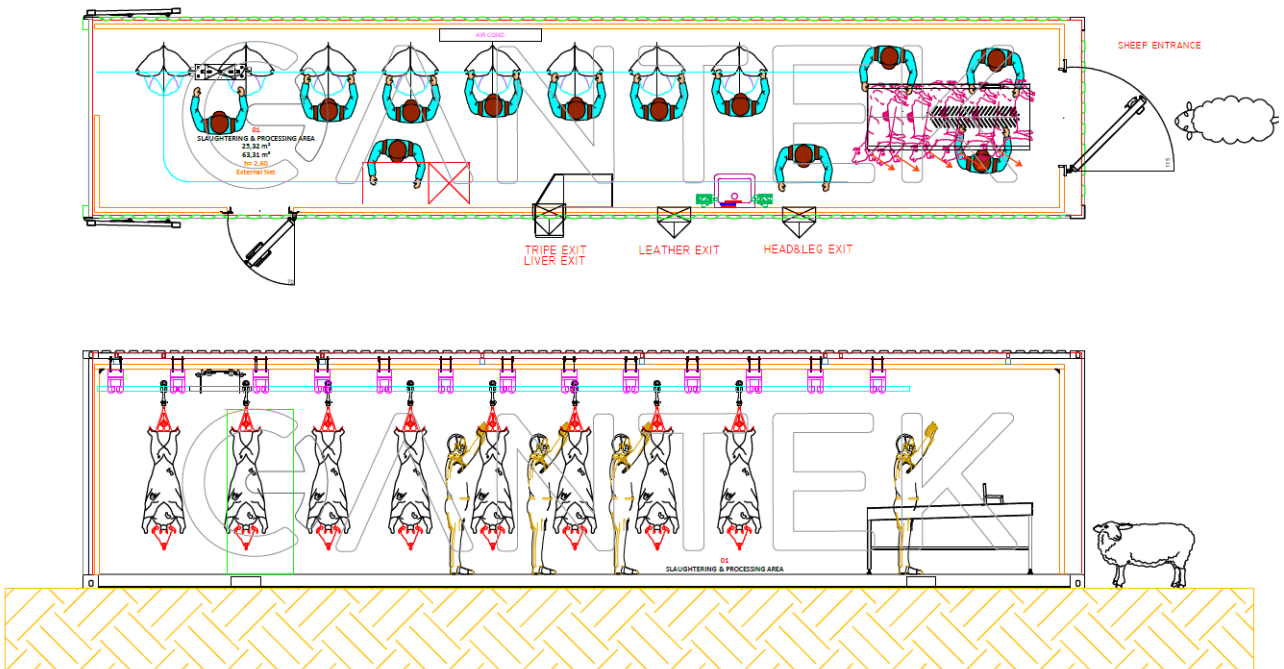
M-SH-SHEEP-T2

TYPE:CONTENEURISÉ

Équipement de l'unité

- ❖ Conteneur HC 40 »
- ❖ Boîte tournante et machine de déhumeur
- ❖ Revêtement de panneau sandwich
- ❖ Bi-rails (SS)
- ❖ Revêtement de sol en plaque de bande de roulement en aluminium
- ❖ Crochets de transformation des ovins (SS)
- ❖ Balance électronique de carcasse (SS)
- ❖ Stérilisateurs pour lavabos et couteaux (SS)
- ❖ Table de travail avec casserole (SS)
- ❖ Goulotte tripe (SS)
- ❖ Éclairage
- ❖ Enrouleur de tuyau pour le nettoyage
- ❖ Installations mécaniques et électriques intérieures
- ❖

(SS:AISI 304 acier inoxydable)



Équipement optionnel

- ❖ Refroidissement de l'ambiance; Outils de l'Efa
- ❖

L'UNITÉ D'ABATTAGE DE VOLAILLES MOBILE M-SH-POULTRY-T1

TYPE:CONTENEURISÉ

- ❖ Les unités d'abattage modulaires sont conçues pour optimiser l'espace et respecter les normes d'hygiène, la législation sur le bien-être animal et les normes relatives à la santé et à la sécurité de l'opérateur.
- ❖ Nos unités d'abattage modulaires peuvent être personnalisées pour répondre à vos besoins de nombreuses options disponibles, peuvent être utilisées avec une autre unité modulaire ou avec un bâtiment existant, etc.
- ❖ Ces unités d'abattage modulaires prêtes à l'emploi peuvent être installées rapidement et facilement, même dans de petits espaces. Ils ne nécessitent aucun permis de construire, autorisation ou gros œuvre.
- ❖ Les abattoirs modulaires ne doivent être raccordés qu'à l'électricité, à l'eau et aux égouts.
- ❖ L'unité modulaire d'abattage pour volailles garantit une efficacité maximale avec un investissement financier limité : toutes les étapes du processus d'abattage des volailles sont facilitées et optimisées.
- ❖ L'unité modulaire d'abattage et de transformation est la meilleure solution pour les petites et moyennes entreprises agricoles désireuses d'investir dans le processus d'abattage.
- ❖



Données techniques

- ❖ Capacité: 80-100 BPH
- ❖ Dimensions: L:2440, L:12190, H:2900 mm
- ❖ Puissance installée: 18 kW
- ❖ Informations sur l'électricité: 380 V / 400V
- 50Hz
- ❖ Besoin en eau: 12 lt / Pcs Volaille
- ❖ Air requis: 6-8 bar,
- ❖

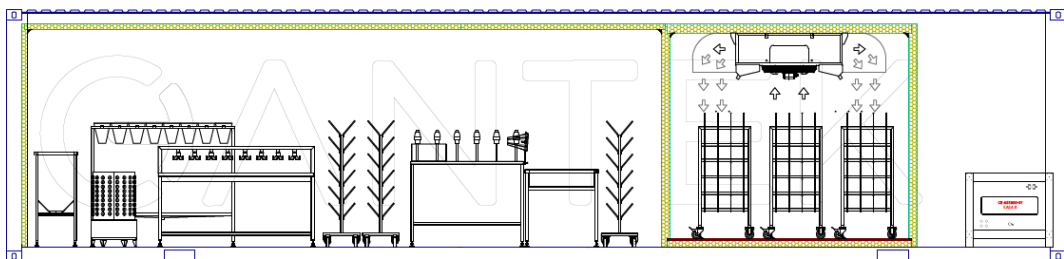
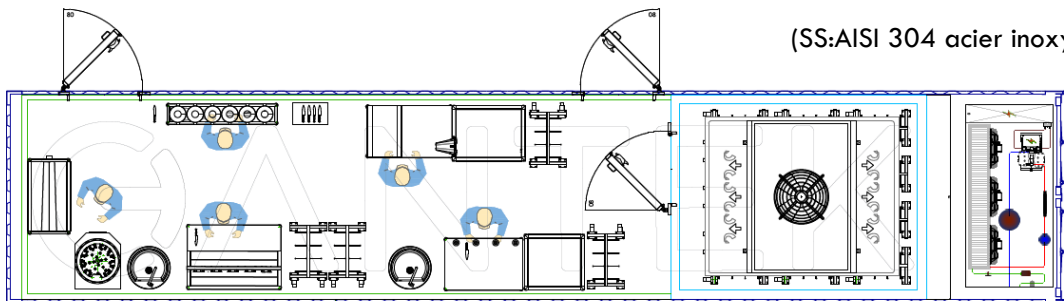
L'UNITÉ D'ABATTAGE DE VOLAILLES MOBILE

M-SH-POULTRY-T1

TYPE:CONTENEURISÉ

Équipement de l'unité

- ❖ Conteneur HC 40 »
- ❖ Revêtement de panneau sandwich
- ❖ Revêtement de sol de plaque de bande de roulement SS
- ❖ Entonnoir de mise à mort (SS)
- ❖ Échaudage
- ❖ Pinceur à tambour (SS)
- ❖ Peuplement d'éviscération (SS)
- ❖ Chariot de transport de carcasses (pour le refroidissement à l'air)
- ❖ Système de refroidissement
- ❖ Porte de chambre froide
- ❖ Éclairage
- ❖ Panneau de commande électrique
- ❖ Stérilisateurs pour lavabos et couteaux (SS)
- ❖ Installation mécanique intérieure, électrique
- ❖ Enrouleur de tuyau pour le nettoyage
- ❖



Équipement optionnel

- ❖ Refroidissement d'ambiance pour le processus

L'UNITÉ MOBILE DE CHAMBRE FROIDE POUR CARCASSES M-CCR-T1

TYPE:CONTENEURISÉ

- ❖ Convient aux petites et moyennes entreprises agricoles telles que les fermes et les éleveurs qui souhaitent valoriser leur propre produit local.
- ❖ La capacité de la chambre froide est jusqu'à 2000 kg. (~65-75 moutons ou ~7-8 bovins)
- ❖ Les systèmes conteneurisés sont prêts à être utilisés, ce qui permet d'économiser des coûts d'installation et du temps.
- ❖ Ils ne nécessitent aucun permis de construire, autorisation ou gros œuvre.
- ❖ La gestion est plus facile grâce à la conception compacte du système.
- ❖ Système conteneurisé complet avec unité de refroidissement dans un conteneur HC de 40 pouces, prêt à l'emploi sans aucune installation.



Données techniques

- ❖ Dimensions: L:2440, L:12190, H:2900 mm
- ❖ Infos électricité: 380 / 400 V, 50 Hz
- ❖ Puissance installée: 11 kW

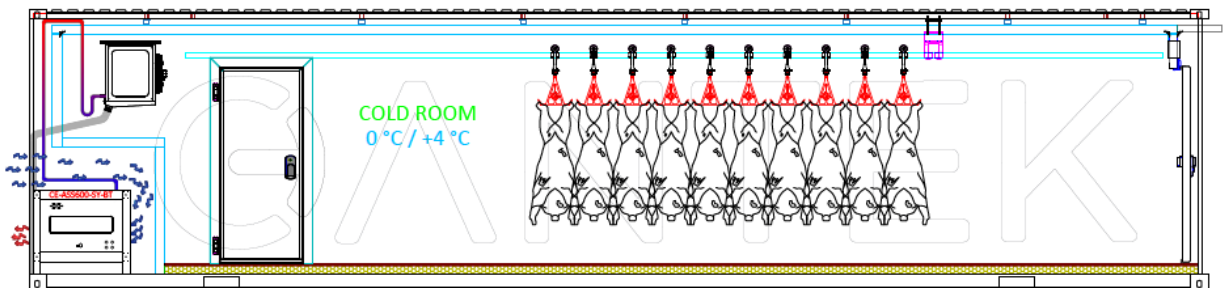
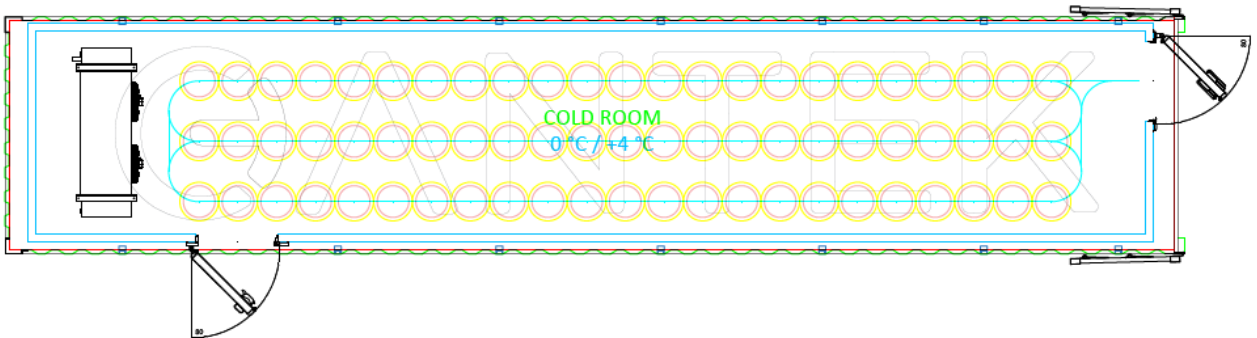
L'UNITÉ MOBILE DE CHAMBRE FROIDE POUR CARCASSES

M-CCR-T1

TYPE:CONTENEURISÉ

Équipement de l'unité

- ❖ Conteneur HC 40 »
- ❖ Colonne et poutres de soutien
- ❖ Revêtement de panneau sandwich
- ❖ Revêtement de panneau de sol avec contreplaqué
- ❖ Unité de refroidissement
- ❖ Birails (SS)
- ❖ Crochets de stockage d'ovins ou de bovins (SS)
- ❖ Porte isolante de chambre froide
- ❖ Éclairage
- ❖ Installations mécaniques et électriques intérieures

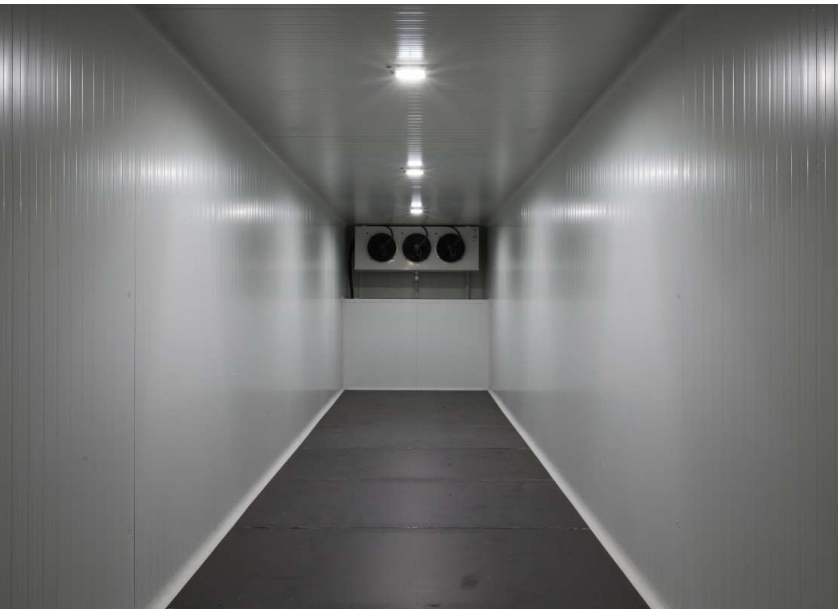


UNITÉ DE CHAMBRE FROIDE MOBILE M-CR-T1

TYPE:CONTENEURISÉ

STOCKAGE FRAIS (0°C+4°C)

- ❖ Les conteneurs portatifs sont conformes aux normes internationales pour le transport par camion.
- ❖ La capacité de la chambre froide est jusqu'à 8-9 tons.
- ❖ Ils sont une mise en œuvre rapide, le coût d'achat et de gestion.
- ❖ Système conteneurisé complet avec unité de refroidissement dans un conteneur HC de 40 pouces, prêt à l'emploi sans aucune installation.



Technical Data

- ❖ Dimensions: W:2440, L:12190, H:2900 mm
- ❖ Installed Power: 10,2 kW
- ❖ Electricity Info: 380/400 V, 50 Hz

L'UNITÉ DE CHAMBRE FROIDE

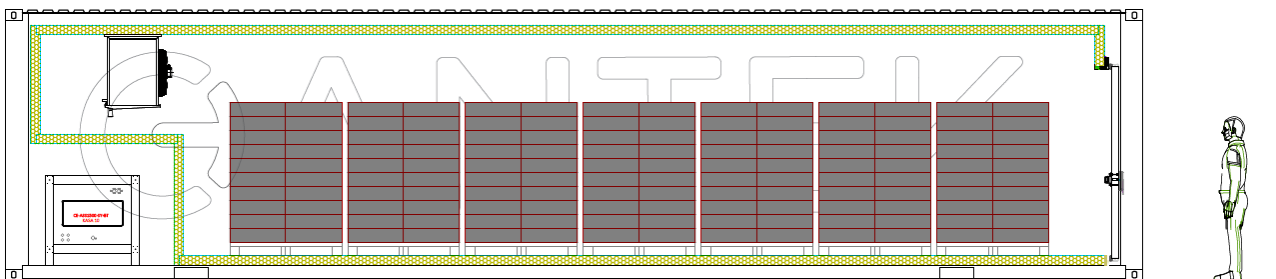
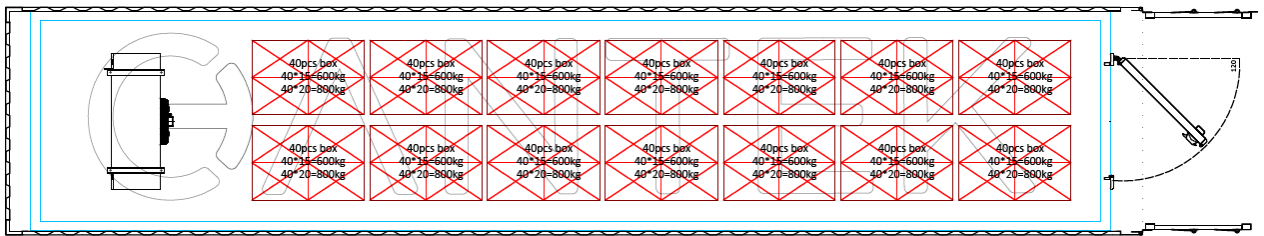
M-CR-T1

TYPE:CONTENEURISÉ

FRESH STORAGE (0°C+4°C)

Équipement de l'unité

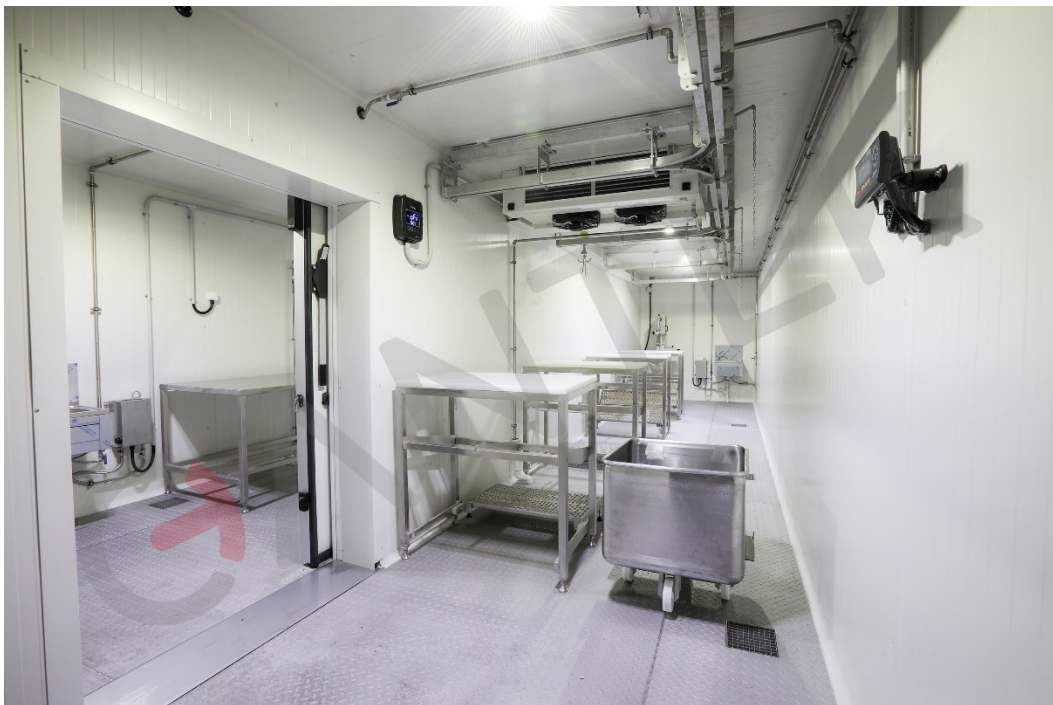
- ❖ Conteneur HC 40 »
- ❖ Revêtement de panneau sandwich
- ❖ Revêtement de panneau de sol avec contreplaqué
- ❖ Unité de refroidissement
- ❖ Porte isolante de chambre froide
- ❖ Panneau de commande électrique
- ❖ Éclairage
- ❖ Installations mécaniques et électriques intérieures



L'UNITÉ DE DÉSOSSAGE DE CARCASSES M-CUTTING-T1

TYPE:CONTENEURISÉ

- ❖ Convient aux petites et moyennes entreprises agricoles telles que les fermes et les éleveurs qui souhaitent valoriser leur propre produit local.
- ❖ Les systèmes conteneurisés sont prêts à être utilisés et permettent d'économiser des coûts et du temps d'installation.
- ❖ Ils ne nécessitent aucun permis de construire, autorisation ou gros œuvre.
- ❖ Système conteneurisé complet avec unité de refroidissement dans un conteneur HC de 40 pouces, prêt à l'emploi sans aucune installation.



Données techniques

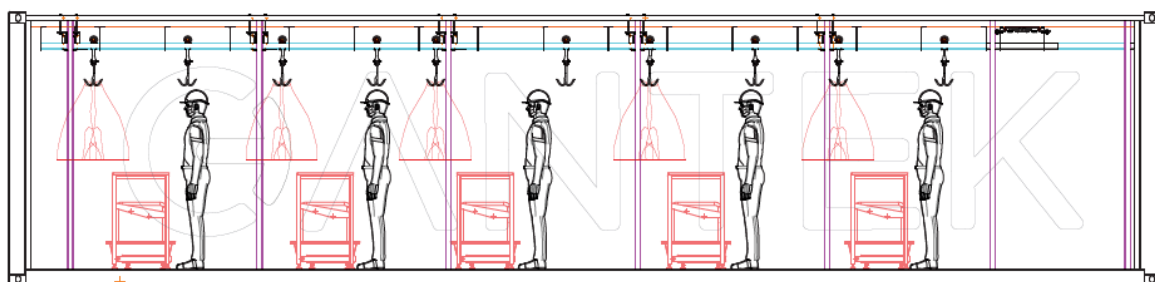
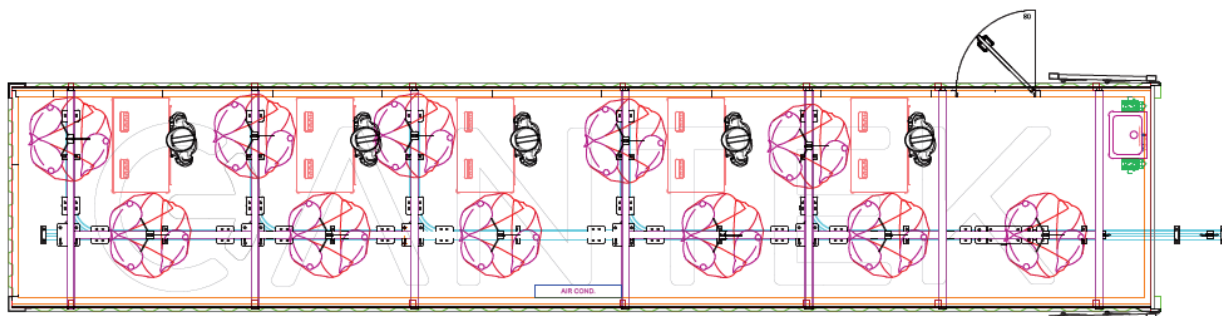
- ❖ Dimensions: L:2440, L:12190, H:2900 mm
- ❖ Puissance installée: 4 kW
- ❖ Infos électricité: 230 / 240 V, 50 Hz
- ❖ Besoins en eau : 5 Lt/min., 4 bar

L'UNITÉ DE DÉSOSSAGE DE CARCASSES M-CUTTING-T1

TYPE:CONTENEURISÉ

Équipement de l'unité

- ❖ Conteneur HC 40 »
- ❖ Colonne et poutres de soutien
- ❖ Revêtement de panneau sandwich
- ❖ Birails (SS)
- ❖ Revêtement de sol en plaque de bande de roulement en aluminium
- ❖ Crochets de stockage d'ovins ou de bovins (SS)
- ❖ Tables de découpe (SS)
- ❖ Enrouleur de tuyau pour le nettoyage
- ❖ Balance électronique de carcasse (SS)
- ❖ Stérilisateur pour lavabos et couteaux (SS)
- ❖ Éclairage
- ❖ Installations mécaniques et électriques intérieures
- ❖



Équipement optionnel

- ❖ Chariots, pesage, etc.

L'UNITÉ DE TRAITEMENT DES ABATS M-ABATS-T1 & T2 (T1:CATTLE T2:SHEEP)

TYPE:CONTENEURISÉ

- ❖ Convient aux petites et moyennes entreprises agricoles telles que les fermes et les éleveurs qui souhaitent valoriser leur propre produit local.
- ❖ Ils sont une mise en œuvre rapide, le coût d'achat et de gestion.
- ❖ Système conteneurisé complet avec unité de refroidissement dans un conteneur HC de 40 pouces, prêt à l'emploi sans aucune installation.



Données techniques

- ❖ Dimensions: L:2440, L:12190, H:2900 mm
- ❖ Infos électricité: 380 / 400 V, 50 Hz
- ❖ Puissance installée: 5 kW (sans machines de nettoyage)
- ❖ Besoins en eau: ... Lt/min., 4 Bar
- ❖ Puissance installée: 16kW (avec machines de nettoyage)

L'UNITÉ DE TRAITEMENT DES ABATS

M-ABATS-T1 & T2 (T1:CATTLE T2:SHEEP)

TYPE:CONTENEURISÉ

Équipement de l'unité

- ❖ Conteneur HC 40 »
- ❖ Revêtement de panneau sandwich
- ❖ Revêtement de sol de plaque de bande de roulement SS
- ❖ Table de séparation et de lavage de l'intestin des tripes (SS)
- ❖ Enrouleur de tuyau pour le nettoyage
- ❖ Grue à benne basculante tripe
- ❖ Cintre d'abats (SS)
- ❖ Stérilisateurs pour lavabos et couteaux (SS)
- ❖ Table de travail (SS)
- ❖ Éclairage
- ❖ porte
- ❖ Installations mécaniques et électriques intérieures
- ❖



Équipement optionnel

- ❖ Nettoyage et raffinage des tripes, épilation de la tête et des jambes, dissolvant à ongles, pompe à déchets internes aux tripes, etc.

DES AUTRES OPTIONS I

UNITÉ D'EMBALLAGE MOBILE	CONTENEURISÉ	M-PACKING-T1 & P1 T1 : Bovins et ovins P1 : Volaille
<ul style="list-style-type: none">*Conteneur 40 HC avec revêtement de panneau*Tables d'emballage*Chariots de produits*Unité de refroidissement ambiant		
<p>Remarque: Machines à vide, machines à sceller de plateaux, unité de pondération de produits de table, etc. peut être offert en fonction des demandes du client prochainement en outre. En conséquence, le nombre de processus et d'unités de machines choisis peut être augmenté.</p>		



DES AUTRES OPTIONS II

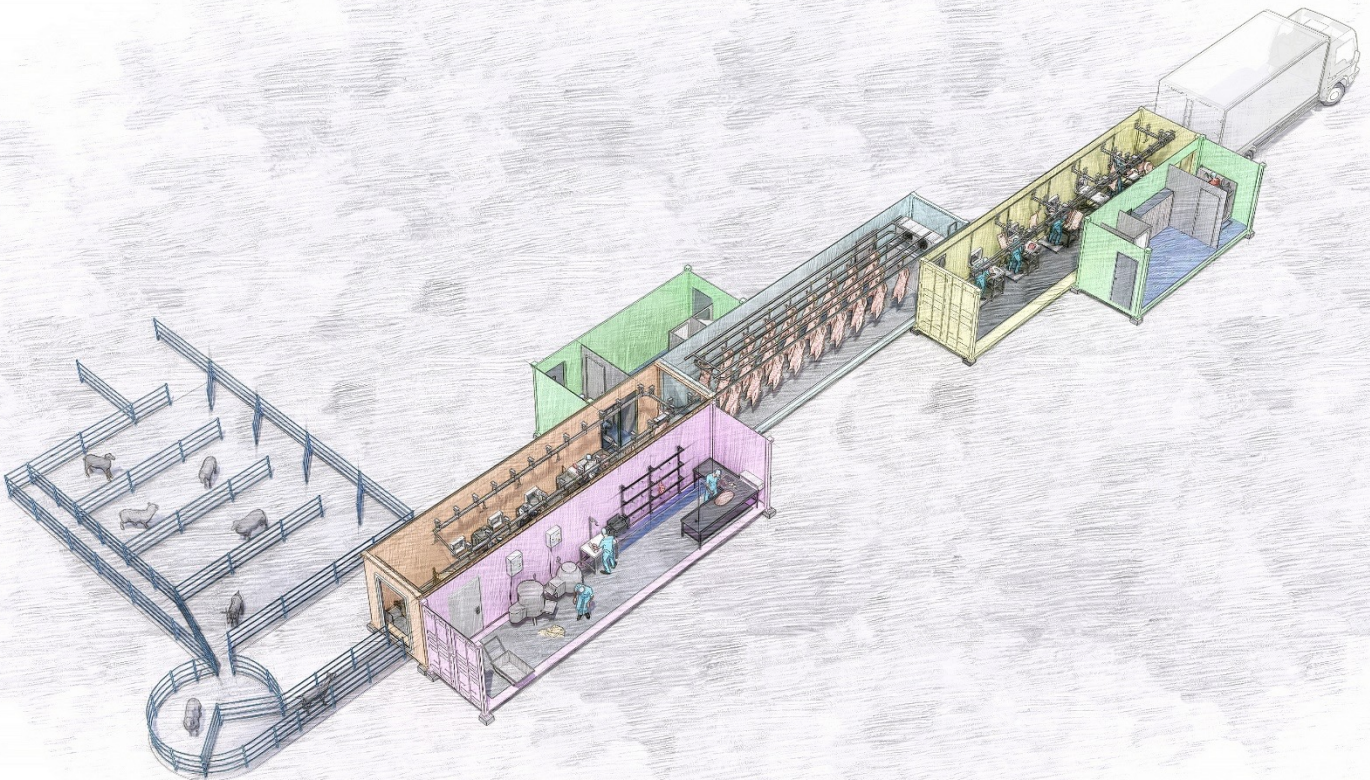
UNITÉ MOBILE DE CHAMBRE FROIDE / STOCKAGE FRAIS (+4 ° C) - 40 « HC (Capacité: 8.000-9.000KG produit emballé)	CONTENEURISÉ	M-CR-40FT
UNITÉ MOBILE DE CHAMBRE FROIDE/STOCKAGE FRAIS (+4°C) - 20 » DC (Capacité: produit emballé 4.000-5.000KG)	CONTENEURISÉ	M-CR-20FT
UNITÉ MOBILE DE CHAMBRE FROIDE/STOCKAGE CONGELÉ (-18°C) -40 » HC (Capacité: produit emballé 8.000-9.000KG)	CONTENEURISÉ	M-DF - 40FT
UNITÉ MOBILE DE CHAMBRE FROIDE / STOCKAGE CONGELÉ (-18 ° C) -20 » DC (Capacité: produit emballé 4.000-5.000KG)	CONTENEURISÉ	M-DF-20FT
UNITÉ MOBILE DE CHAMBRE FROIDE/CONGÉLATEUR RAPIDE (-35°C) - 40 » HC (Capacité: 1.200KG / jour)	CONTENEURISÉ	M-BF-40FT
UNITÉ MOBILE DE DRESSING DU PERSONNEL	CONTENEURISÉ	M-SDU-T1



SOLUTIONS MOBILES COMBINÉES

Établissez facilement votre propre installation

- ❖ En combinant les unités d'abattage avec une chambre froide pour les carcasses, des unités de nettoyage des abats, de désossage et d'habillage, un abattoir moderne peut être établi sans aucun bâtiment supplémentaire.

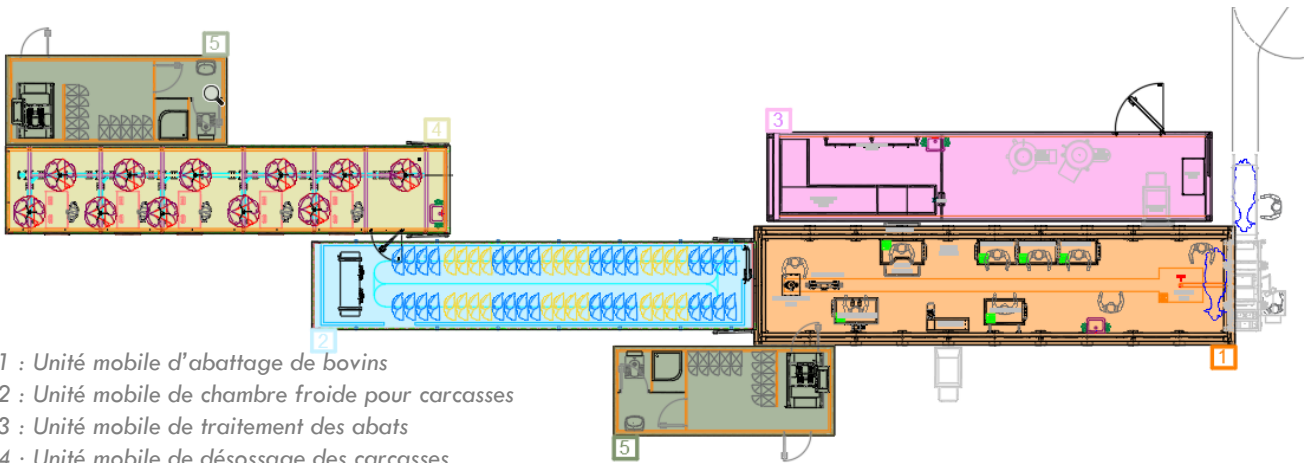


- 1 : Unité mobile d'abattage
- 2 : Unité mobile de chambre froide pour carcasses
- 3 : Unité mobile de traitement des abats
- 4 : Unité mobile de désossage des carcasses
- 5 : Unité mobile de dressing du personnel

SOLUTIONS MOBILES COMBINÉES

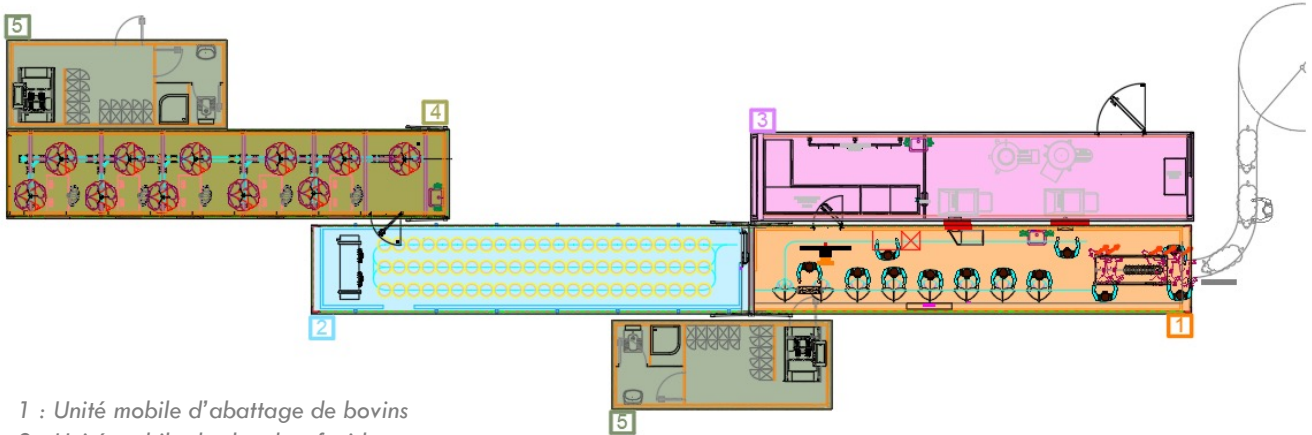
❖ Nos systèmes mobiles peuvent être utilisés individuellement ou combinés en fonction des exigences du client. De plus, il est possible de combiner ces unités avec des bâtiments existants.

❖ Les quantités unitaires peuvent être augmentées ou diminuées au besoin.



- 1 : Unité mobile d'abattage de bovins
- 2 : Unité mobile de chambre froide pour carcasses
- 3 : Unité mobile de traitement des abats
- 4 : Unité mobile de désossage des carcasses
- 5: Unité mobile de dressing du personnel

EXEMPLE DE COMBINAISON POUR LES BOVINS



- 1 : Unité mobile d'abattage de bovins
- 2 : Unité mobile de chambre froide pour carcasses
- 3 : Unité mobile de traitement des abats
- 4 : Unité mobile de désossage des carcasses
- 5: Unité mobile de dressing du personnel

EXEMPLE DE COMBINAISON POUR LES MOUTONS

SOLUTIONS MOBILES COMBINÉES



- 1 : Unité mobile d'abattage des moutons
- 2 : Unité mobile de chambre froide pour carcasses
- 3 : Unité mobile de traitement des abats
- 4 : Unité mobile de désossage des carcasses
- 5 : Unité d'emballage mobile

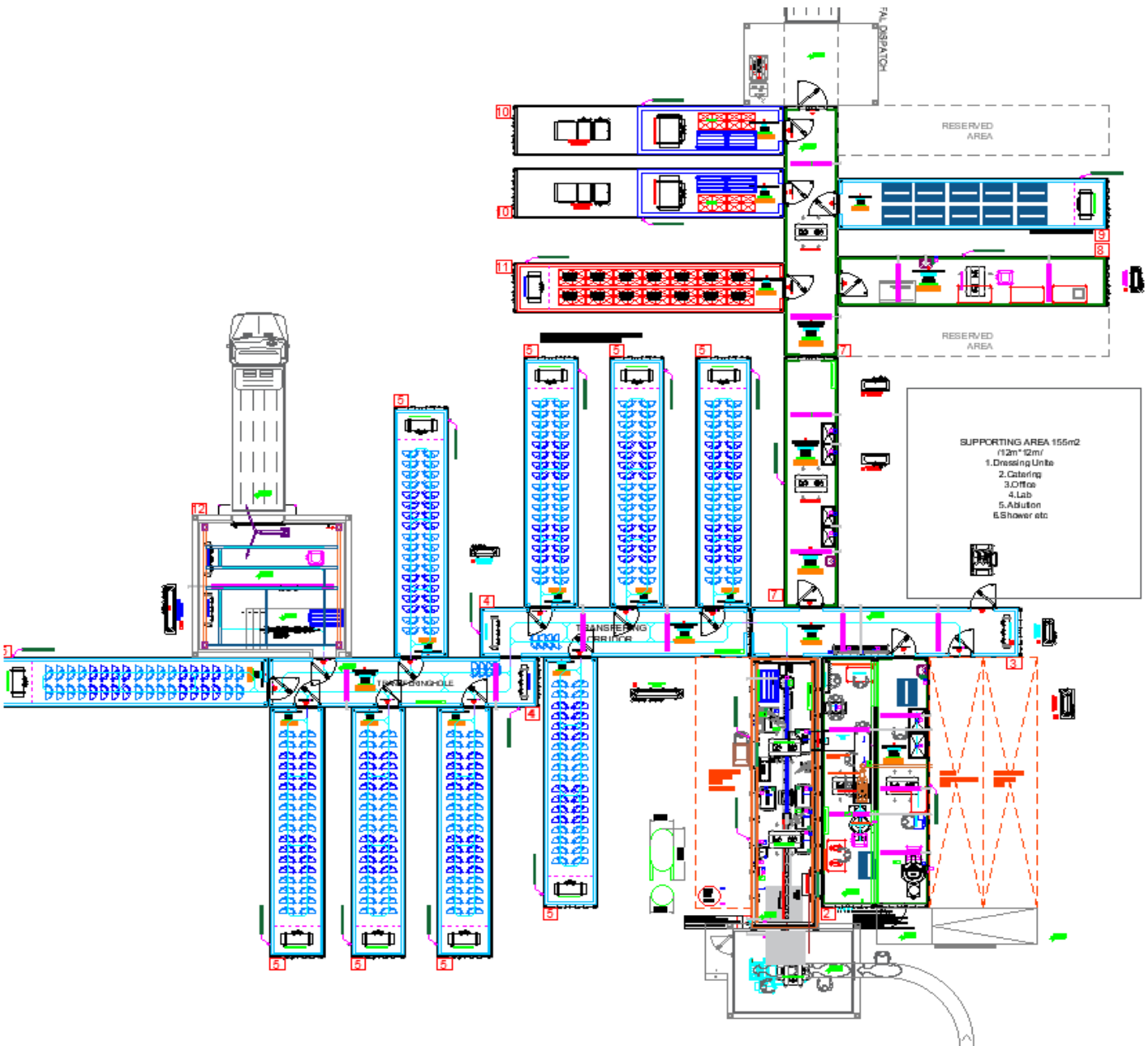
REF: AZERBAIJAN POULTRY PROCESSING COMBINED PLANT



- 1 : Unité mobile d'abattage de volailles
- 2 : Unité mobile d'abattage de volailles
- 3 : Unité mobile de découpe
- 4 : Unité d'emballage mobile
- 5 : Unité mobile de chambre froide

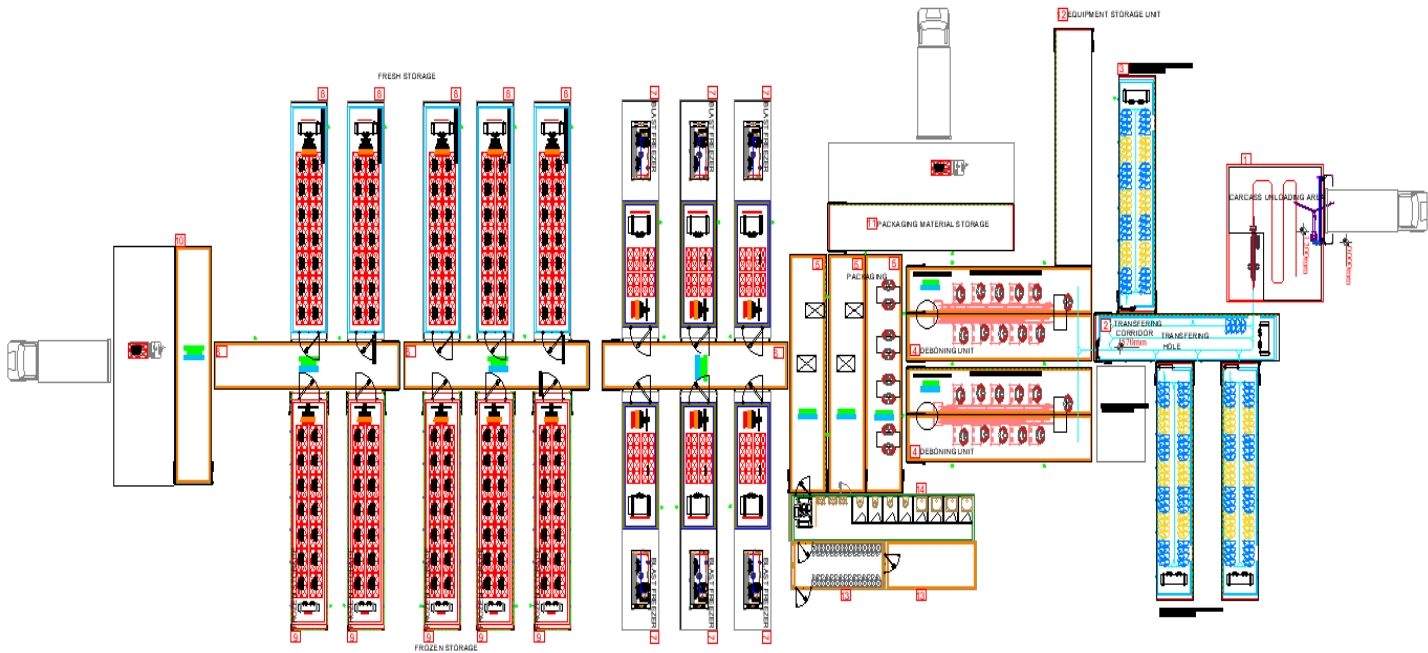
SOLUTIONS MOBILES COMBINÉES

REF: USINE COMBINÉE DE TRANSFORMATION BOVINE DE MONGOLIE – STADE-1
ABATTOIR 76 BOVINS/JOUR | 23 unités en total



SOLUTIONS MOBILES COMBINÉES

REF: USINE COMBINÉE DE TRANSFORMATION DES BOVINS DE MONGOLIE – STADE-2
INSTALLATION DE DÉSOSSAGE 76 CARCASSES DE BOVINS/JOUR | 33 unités





Organize Sanayi Bölgesi 2. Kısım
21. Cad. No:1 Antalya / TURKEY
T. +90 (242) 258 17 00



www.cantekgroup.com