



UNISSONS NOS FORCES ET NOS MÉTIERS
POUR DES ÉLEVAGES DURABLES, RESPONSABLES ET COMPÉTITIFS



ELIANCE
Des éleveurs. Une ambition.

Contribuer à maintenir en France
un élevage de qualité, valorisant
et rémunérateur pour les éleveurs,
respectueux des Hommes, des animaux,
et de l'environnement, pour permettre
un accès à une alimentation
saine et suffisante au plus grand nombre,
ici et ailleurs.

**NOTRE RAISON D'ÊTRE NOUS ENGAGE
AUJOURD'HUI ET DEMAIN.**





120

ENTREPRISES ADHÉRENTES

Une fédération représentative

Eliance représente, défend et soutient la compétitivité de **l'ensemble de la filière du conseil et du service en élevage** sur le plan national, européen et international. C'est une fédération au service de 120 entreprises adhérentes disséminées sur l'ensemble du territoire français ainsi qu'en Wallonie, et œuvrant dans tout ou partie des grands domaines de l'accompagnement que sont **le conseil et le service aux éleveurs, la sélection et l'amélioration génétique des troupeaux**.

Les adhérents d'Eliance sont des acteurs de premier plan dans les filières **bovins lait** (vaches laitières), **bovins viande** (vaches allaitantes), **caprines** (chèvres laitières) ou **ovines** (brebis laitières et moutons élevés pour leur viande).

Eliance mène également des programmes de recherche et de développement, encourage l'innovation pour laquelle elle veille à maintenir un environnement favorable, assure des missions d'accompagnement scientifique, technique, juridique, administratif, sanitaire ou de communication pour l'ensemble de ses adhérents.

Qu'est-ce que **le conseil et service en élevage ?**

Les adhérents d'Eliance assistent au quotidien quelque **80 000 éleveurs de ruminants** dans leurs décisions techniques et économiques. Chaque jour, en France, **un éleveur sur deux** fait appel à une entreprise du réseau Eliance.

Dans le temps long de l'élaboration d'un troupeau, de sa gestion, de sa productivité, de son efficacité globale, **les éleveurs font en effet appel à des conseillers**, c'est-à-dire concrètement des hommes et des femmes experts dans leur spécialité, **chargés de leur apporter un complément d'expertise indispensable au suivi des animaux et au bon fonctionnement du système d'exploitation.**

Cette mission revêt des formes variées en fonction des types d'élevages, des productions, des races, des territoires. Elle touche à des questions de sélection, de reproduction, de santé, de sécurité sanitaire, de bâtiment, d'alimentation, de bien-être animal, de respect de l'environnement, mais aussi d'outillage numérique, de suivi de performance ou d'optimisation économique. Complexe, questionnée par de forts enjeux socio-économiques et environnementaux, cette mission se trouve aujourd'hui tant sur le fond que sur la forme engagée dans une transformation durable.

1/2

1 ÉLEVEUR SUR 2 FAIT APPEL
À UNE ENTREPRISE DU RÉSEAU ELIANCE



+1000

ANS D'HISTOIRE

+6000

6 000 COLLABORATEURS DANS
LES ENTREPRISES DU RÉSEAU ELIANCE

Une fédération nationale au cœur des territoires

Si elles sont rassemblées au sein d'une entité fédérale commune dont le siège se trouve à Paris, **les entreprises de conseil et service en élevage n'en sont pas moins présentes sur l'intégralité du territoire.**

Cette implantation est étroitement liée à l'histoire et à la spécialisation relative de ces mêmes territoires qui ont vu se développer des bassins de production laitière dans les bocages du Grand-Ouest (Bretagne, Maine ou Normandie), mais aussi dans l'Est jurassien, tandis que l'élevage allaitant a plutôt eu pour berceau les bassins contournant le Massif Central, le Charolais, le Limousin, l'Aquitaine. Cela sans compter les races de montagne ou dites régionales à moindre effectif et leurs filières spécifiques.

Cette géographie très ramifiée n'est pas contradictoire avec le **réseau mutualiste** développé au fil des décennies par les éleveurs, au niveau local, régional mais aussi national dont Eliance, entité issue des deux réseaux historiquement à la fois les plus anciens et les plus présents en élevage, le contrôle laitier et l'insémination.

À TRAVERS SES FILIALES, ELIANCE C'EST AUSSI :

Une branche professionnelle dynamique et un dialogue social actif, avec une convention collective nationale « conseil et service en élevage » en construction.

Un acteur majeur de la formation au travers de son centre de formation (Eliance Formation) situé en Indre-et-Loire, proposant aux adhérents et à leurs salariés un large catalogue de formations certifiantes et continues.

Une centrale d'achat (Comatel) pour l'approvisionnement en matériels spécifiques pour les interventions en élevage, et leader mondial de l'échantillonnage de lait sur robot de traite.

Veille, proaction et innovation

Eliance assure la défense des intérêts généraux des métiers et des entreprises du conseil et service en élevage **en intervenant auprès des pouvoirs publics et des instances nationales et internationales**. La fédération procède à une veille active dans de nombreux domaines (juridique, social, sanitaire, technique...), et s'implique fortement dans **l'animation des instances œuvrant à l'organisation des filières d'élevage**.

Eliance intervient par exemple en tant qu'expert scientifique dans les différents domaines de l'épidémiologie, de l'évaluation et de la gestion des risques. Au-delà du seul risque sanitaire, **une équipe fédérale pluri-disciplinaire**, dont certains membres sont intégrés dans des réseaux internationaux, se tient constamment aux avant-postes de l'innovation zootechnique, biotechnologique ou digitale, favorisant ainsi l'émergence de solutions que les entreprises adhérentes sont ensuite susceptibles de traduire en service auprès des éleveurs.

Également dotée d'une station expérimentale située à Nouzilly, **Eliance se positionne ainsi au centre de multiples projets collectifs ou semi-collectifs** en favorisant et en organisant leur mise en place et leurs valorisations.

900 000

PLUS DE 900 000 HEURES
DE CONSEIL PAR AN DÉLIVRÉES
DANS LES ÉLEVAGES





De nombreux défis socio-économiques et environnementaux

L'élevage des ruminants se trouve aujourd'hui confronté **à de nombreux défis socio-économiques et environnementaux** : rémunération des éleveurs, optimisation et résilience des systèmes de production, démographie et attractivité des métiers, empreinte environnementale, bien-être animal, biodiversité, acceptation sociétale, etc.

C'est pourquoi les entreprises de conseil et service en élevage cherchent **à adapter leur offre opérationnelle** ainsi qu'à rester **en capacité de produire de nouvelles réponses**. Un enjeu que les valeurs fortes du sens du collectif et du mutualismes au sein de la fédération Eliance restent pleinement à même de servir.

Consciente de ses responsabilités sociétales, économiques et environnementales, Eliance s'appuie sur le potentiel d'actions de ses entreprises en même temps qu'elle cherche à en décupler l'impact positif dans le cadre de la transition écologique et de la nécessaire compréhension de leurs intérêts par les législateurs et les décideurs.



Nos grand domaines **d'expertise**

COLLECTE ET VALORISATION DES DONNÉES D'ÉLEVAGE

AMÉLIORATION GÉNÉTIQUE

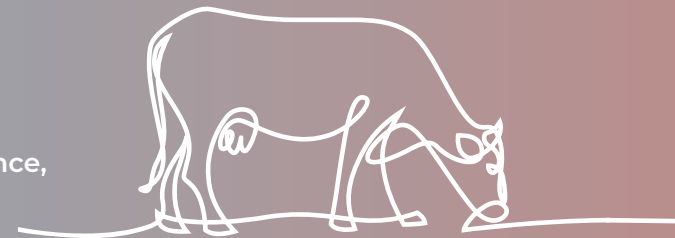
REPRODUCTION

CONSEIL TECHNICO-ÉCONOMIQUE

Partenariat
et international

Nos grands
domaines
d'expertise

Plus de 2 millions d'animaux font l'objet de mesures régulières sur leurs performances de production (quantité et qualité du lait, croissance, morphologie...), leur alimentation, leur reproduction, leur santé.



COLLECTE ET VALORISATION DES DONNÉES D'ÉLEVAGE

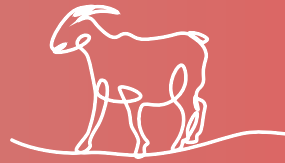
Le contrôle de performances d'un troupeau de vaches laitières ou de chèvres, c'est-à-dire élevées pour produire du lait, consiste, pour chaque animal, **à réaliser des mesures quantitatives et qualitatives du lait** (matière protéique, matière grasse, numérations cellulaires...). En élevage allaitant, **le contrôle de performances consiste à mesurer la conformation et la capacité de croissance de chaque animal**, ainsi que les qualités maternelles des vaches.

Ces mesures s'opèrent selon des protocoles très précis et permettent de certifier les productions des animaux, et ainsi de contribuer au calcul de la valeur génétique des reproducteurs mâles et femelles.

Fiable et indépendant, ce recueil d'informations, allant aujourd'hui jusqu'à plusieurs milliers de données collectées pour un animal, est à **la base du conseil apporté par les entreprises aux éleveurs**. Il contribue au progrès génétique global des cheptels, à l'optimisation du pilotage des troupeaux, à la qualité des productions, et donc à la solidité économique des élevages.



L'amélioration génétique consiste à sélectionner les meilleurs animaux pour transmettre à la génération suivante leurs gènes et ce afin d'optimiser les élevages tout en répondant aux attentes sociétales et environnementales.



La reproduction est la mise en application de la sélection génétique et consiste à pratiquer l'insémination, conformément aux choix établis avec l'éleveur pour améliorer son cheptel.



AMÉLIORATION GÉNÉTIQUE

Depuis la domestication, il y a 10 000 ans, les éleveurs sélectionnent leurs animaux afin que leur troupeau réponde au mieux à leurs attentes dans un environnement diversifié et changeant. Si la sélection s'est d'abord faite sur des caractéristiques visibles (aptitude à la traite, docilité, forme des cornes...), le développement de la génétique, dès le milieu du XXème siècle, a révolutionné les pratiques.

Avec la congélation du sperme dans les années soixante et, aujourd'hui, grâce à la lecture de la carte du génome, le champ des possibles s'étend pour appuyer encore plus précisément les éleveurs dans **l'amélioration de leurs troupeaux**. Les entreprises de sélection ont pour mission de faire procréer des mâles, de procéder à **leur évaluation génétique**, puis de diffuser les meilleurs par insémination dans les élevages, dans l'objectif **de transmettre à la génération suivante les combinaisons héréditaires optimales ainsi que les meilleures facultés fonctionnelles ou d'adaptation au milieu** (productivité, fertilité, résistance à des maladies, capacité à transformer en lait les fourrages ingérés, réduction des émissions de méthane, gaz impliqué dans le réchauffement climatique).



REPRODUCTION

Toute l'information génétique et génomique ne serait rien si elle ne trouvait pas application dans la pertinence des accouplements entre mâles et femelles mais aussi dans le **savoir-faire en matière d'insémination** des entreprises dites de mise en place.

Des conseillers spécialisés **accompagnent ainsi les éleveurs** dans le choix souvent déterminant d'associer tel ou tel reproducteur avec telle ou telle reproductrice. Des inséminateurs, dont la compétence est certifiée, procèdent aux inséminations conformes aux choix établis mais aussi conformes aux normes de sécurité sanitaire, de traçabilité et de bien-être animal. Un autre canal de reproduction, souvent réservé aux meilleurs animaux, passe également par les techniques de l'embryologie, un savoir-faire maîtrisé à la fois par les techniciens et formateurs fédéraux d'Eliance ainsi que les opérateurs de entreprises adhérentes.

Nos grands domaines d'expertise

Le conseil technico-économique consiste à répondre aux besoins de l'éleveur sur diverses thématiques : approche globale de l'élevage, reproduction, santé, alimentation, bâtiment, qualité des produits, production végétale...



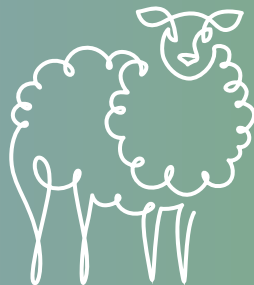
CONSEIL TECHNICO-ÉCONOMIQUE

L'activité de conseil s'est considérablement développée depuis le début des années 2000 afin d'accompagner au mieux chaque éleveur de manière personnalisée dans **la gestion de son troupeau et de son exploitation** (appui technico-économique, reproduction, santé, nutrition, qualité du lait, bâtiments & équipements, robots et monitoring, productions végétales & pâturage...), **selon ses objectifs propres et sur la base des données du contrôle de performances et de données technico-économiques.**

Très à l'écoute des attentes des éleveurs, le conseiller connaît bien les exploitations de son secteur. Ses compétences et méthodes, alliées à ses observations sur le terrain, lui permettent d'accompagner, seul ou en partenariat avec des experts, l'éleveur dans la maîtrise technique et économique, et l'optimisation de son exploitation. Le conseiller anime souvent des groupes d'éleveurs qui se retrouvent pour partager sur leurs pratiques et leurs résultats, se former, s'améliorer. Des consultants peuvent également intervenir pour accompagner les éleveurs dans des projets spécifiques de changement de système de production (diversification, nouveaux débouchés, passage en agriculture biologique, organisation du travail, etc.)



Partenariat et international



Eliance entretient des relations de confiance avec les institutions et organisations nationales et internationales, et accompagne ses adhérents sur les évolutions sanitaires réglementaires ou techniques.



PARTENARIAT

Eliance est associée à l'Institut national de la recherche agronomique et de l'environnement (INRAE) et l'Institut de l'élevage (Idele) dans le cadre de l'unité mixte technologique (UMT) eBIS afin de produire des connaissances dans le domaine de **la caractérisation du génome bovin et du déterminisme génétique des caractères**, ainsi que pour développer des méthodes et outils pour la sélection. En 2022, un laboratoire partenarial associé entre l'INRAE et Eliance est par ailleurs créé. Cette nouvelle forme de collaboration permettra la mise en commun de moyens matériels et humains autour de projets visant **la prédiction et l'optimisation des performances et de la descendance par des approches multi-omiques**. De plus en plus, les programmes de recherche se focaliseront sur **le rôle de l'épigénétique** dans l'expression du génome.

Au travers de différents consortiums, Eliance participe également à de nombreux projets de R&D à l'échelle nationale ou internationale, notamment sur la valorisation des spectres du lait pour mieux maîtriser la santé et le bien-être des vaches, sur la réduction des émissions de méthane, ou sur l'utilisation de l'imagerie 3D pour mieux suivre et évaluer les animaux.



INTERNATIONAL

Les produits de la génétique française tout comme les innovations technologiques développées par Eliance et son réseau sont reconnus à l'étranger. L'apport financier de l'export permet d'amortir les coûts fixes et diminuer l'accès aux services pour les éleveurs sur le territoire national. Toutefois, les obstacles sont nombreux : barrières sanitaires, normes zootechniques, lenteurs administratives, effets secondaires de stratégie géopolitique extérieure... L'action de la fédération Eliance est menée auprès des autorités et institutions nationales et internationales pour **faciliter l'export par la négociation** de certificats sanitaires, ou par suggestion de normes techniques plus compatibles avec les produits et activités de ses adhérents.

Cette ambition implique, en France, d'entretenir des relations de confiance avec les instances ministérielles et FranceAgriMer, ainsi qu'avec les organisations professionnelles qui représentent l'élevage français à l'international, mais aussi d'accompagner les adhérents sur les évolutions sanitaires réglementaires ou techniques, en les informant régulièrement des nouveautés dans ces domaines.



ELIANCE

Des éleveurs. Une ambition.

Maison Nationale des Éleveurs
149, rue de Bercy - 75595 Paris cedex 12 - Tél. + 33 (0)1 81 72 16 80 - info@eliance.fr
www.eliance.fr