

## ROTA GUIDO Service après vente

Grâce à son expérience solide dans la conception et l'installation, **ROTA GUIDO** est en mesure d'offrir une assistance à 360° sur chaque type d'installation et de client.

**Le SAV ROTA GUIDO, disponible 24/24 heures, 7/7 jours**, sur une gamme de 60 à 10 000 kW<sub>e</sub>, est synonyme de sécurité et de fiabilité.

L'entreprise dispose actuellement de deux sites exclusivement dédiés aux services avec une équipe de techniciens nombreux et qualifiés, des véhicules bien équipés pour satisfaire tous les besoins des clients. Le but est d'avoir toujours en magasin des pièces de rechange pour assurer des interventions rapides sur le territoire national et à l'étranger.

Vous pouvez choisir d'être assisté avec des contrats de maintenance complets ou personnalisés, des interventions sur appel, le tout dans le but d'augmenter et de maintenir une efficacité maximale de l'installation.

Le client peut compter sur un seul partenaire qualifié pour l'accompagnement nécessaire à la gestion de tous les aspects de sa stabulation, de l'élevage des animaux à la production de biogaz et biométhane.

### ASSISTANCE BIOLOGIQUE

Le **ROTA LAB** avec ses biologistes s'engage à prélever des échantillons sur place, puis à les analyser soigneusement pour optimiser le processus biologique, garantir la stabilité du processus de digestion anaérobie et améliorer les performances des installations en évitant la perte de production.

### ASSISTANCE MECANIQUE

Nos techniciens peuvent effectuer tous types de travaux sur site: mécaniques, électriques, hydrauliques.

### ASSISTANCE ELECTRIQUE/ CONTROLE-COMMANDE

Le logiciel proposé permet un contrôle à distance du système, traitant les urgences en temps réel.

### ASSISTANCE COGÉNÉRATION

Notre équipe dédiée à la cogénération peut intervenir sur tous types de cogénérateurs. Nous effectuons des travaux d'entretien ordinaire et extraordinaire sur toutes les marques de moteurs et de générateurs.

### VIDANGE ET CURAGE

Pour des interventions extraordinaires de nettoyage de cuves, après des analyses préalables, **ROTA GUIDO** offre la garantie de délais d'intervention et de règles de sécurité élevées pour le personnel.



## ROTA GUIDO Biogaz et Biométhane

Plus de 450 installations construites en Italie et dans le monde



[www.rotaguido.it](http://www.rotaguido.it)  
[info@rotaguido.it](mailto:info@rotaguido.it)

ROTA Guido is partner of the project  
**LIFE MEGA LIFE18 ENV/IT/000200**

**Life-MEGA**  
[www.lifemega.unimi.it](http://www.lifemega.unimi.it)

Après-vente zootechnie et biogaz  
MANERBIO (BS)  
Via Toscana, 4  
Tel. +39 030 6970090

Après-vente cogénération  
CHERASCO (CN)  
Via del Lavoro, 5  
Tel. +39 0174 1915224

Bureau commercial  
BATTIPAGLIA (SA)  
Via Brodolini, 26  
Tel. + 39 0828 1846249

Bureaux et site de production  
TERRALBA (OR)  
Via Marrubiu, 16  
Tel. +39 0783 1783814

#letschallengethefuture together  
Ensemble définissons l'avenir

Follow us on:



Siège administratif et de production  
FIORENZUOLA (PC)  
Via 1° Maggio, 3  
Tel. +39 0523 944128

Site opérationnel et de production  
CORTE DE' FRATI (CR)  
Via F.lli Bandiera, 4  
Tel. +39 0372 93119

Depuis **1964** au service de l'élevage et de l'environnement



Installations de  
 **BIOGAZ  
 BIOMÉTHANE**

## L'entreprise en quelques mots

Grâce à son histoire, à la compétence et au professionnalisme de ses techniciens, la société **ROTA GUIDO**, fondée en 1964, est aujourd'hui reconnue comme le leader incontesté de la scène italienne et comme une entreprise de grande fiabilité au niveau international pour la conception et la construction de complexes zootechniques.

Avec une prise de conscience que le changement dans le monde ne peut être arrêté mais seulement saisi et transformé en opportunités, l'entreprise a étendu au fil des ans sa passion et son dévouement aux énergies renouvelables, en investissant ressources et énergie dans le domaine du biogaz et du biométhane.

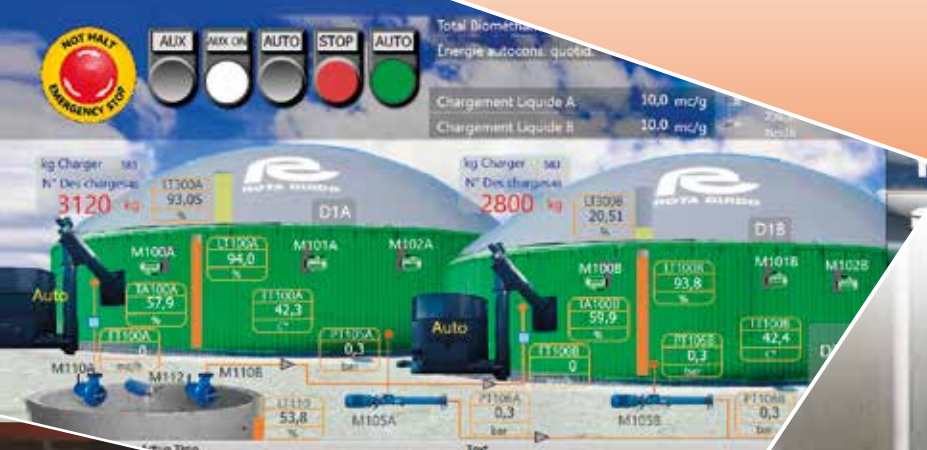
Aujourd'hui l'entreprise a conçu et construit plus de **450 installations** toujours en activités avec des performances élevées.

La force de **ROTA GUIDO** est sa conscience de pouvoir offrir à ses clients une contribution solide et fiable aux meilleures pratiques dans le domaine du bien-être animal et du traitement des lisiers

et du digestat. Cela représente la base de la productivité et de la rentabilité d'une entreprise tournée vers le développement durable, la sauvegarde du territoire et des générations futures, ainsi qu'un outil de promotion de l'économie circulaire.

### SÉCURITÉ ET QUALITÉ

**ROTA GUIDO** travaille dans tous les domaines conformément aux normes de sécurité du décret législatif 81/08 et est également certifiée ISO 9001/2018 et Bentley SOA, décret présidentiel 207/2010.





# BIOGAZ

## BIOGAZ

La valorisation des effluents d'élevage en tant que ressource importante pour la production d'énergie renouvelable. A partir des effluents il est possible d'obtenir du biogaz, un biocarburant qui peut être converti en électricité et en chaleur.

### AGROÉNERGIE POUR UN INVESTISSEMENT DURABLE

- Prétraitement des déjections animales, sous-produits agro-industriels, cultures intermédiaires et incorporation dans le digesteur
- La digestion anaérobie au moyen de bactéries permet la production de biogaz
- Cogénération pour la production d'énergie électrique et thermique, une partie utilisée pour l'autoconsommation de l'installation, et une partie vendue au réseau électrique national et utilisée pour le chauffage (chaleur)
- Epuration: purification du biogaz pour la production de biométhane, qui peut être utilisé comme carburant pour le transport, dans le réseau de distribution de gaz naturel et dans le secteur industriel
- Post-traitement: séparation du digestat en fertilisant (digestat liquide) ou en compost et amendement (séparation solide)

### ÉNERGIES RENOUVELABLES: LA COMBINAISON PARFAITE ENTRE LA ZOOTECHE ET L'ENVIRONNEMENT

- Nous nous engageons à promouvoir un élevage durable:
- Le niveau de bien-être le plus élevé possible pour tous les types d'animaux d'élevage
  - La garantie de la durabilité sociale, environnementale et économique
  - Et des installations qui produisent du gaz naturel de qualité



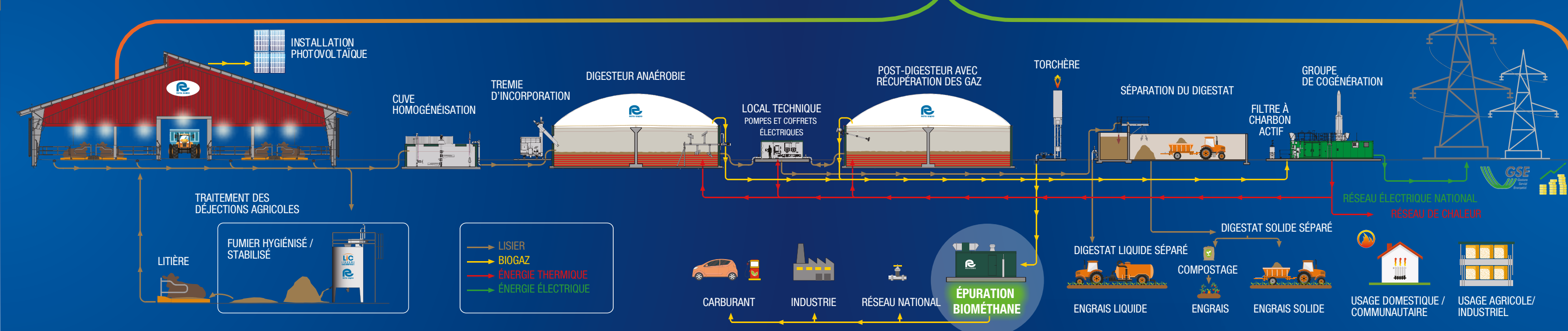
# VOTRE ENTREPRISE INTÉGRÉE AVEC DU BIOGAZ ET DU BIOMÉTHANE

## Les services de ROTA GUIDO

1. Analyse économique et étude de faisabilité
2. Accompagnement pendant la phase d'autorisation
3. Conseil en ingénierie
4. Conception préliminaire et exécutive
5. Construction, essais et mise en service
6. Fiable après-vente
7. Suivi et **CONTRÔLE À DISTANCE** de la stabulation et de l'installation pour une **GESTION DURABLE** de l'ensemble du **CENTRE D'ÉLEVAGE**



Le bon dimensionnement de la stabulation et de ses effluents est l'élément PRINCIPAL pour la construction d'une installation de BIOGAZ et de BIOMÉTHANE rentable et durable.



Grâce à notre logiciel 'Smart Farm' tous les agriculteurs peuvent :

- CONTRÔLER**
- GÉRER À DISTANCE**
- COLLECTER LES DONNÉES**

- Ventilation
- Éclairage
- Fenêtres et températures
- Coffrets complet pour racleurs
- Lavage et transfert des lisiers
- Séparation



Installations biogaz  
Installations biométhane  
Installations photovoltaïques

Stabulation Energie rinnovabili

## BIOMÉTHANE ET DIGITAL FARMING



Rota Guido soutient les agriculteurs du monde entier dans la transition vers le biométhane, à la fois en construisant de nouvelles usines et en modernisant les installations de biogaz existantes.

### Les principales tailles des installations de biométhane

BIOGAZ	BIOMÉTHANE
500 KW	>125 Sm <sup>3</sup> /h
1000 KW	>250 Sm <sup>3</sup> /h

### Cas d'expérience d'une installation de biométhane de 250 Nm<sup>3</sup>/h

- Digestion anaérobie dans deux digesteurs et un post-digesteur de 22 m de diamètre et 6 m de hauteur (volume total d'environ 6 000 m<sup>3</sup>)
- Fosses isolées avec brassage interne et recouvertes de gazomètres à membrane pour le stockage du biogaz
- Chargement de la biomasse par deux trémies de 100m<sup>3</sup>. Matière transporté par des vis pour l'incorporation dans les digesteurs
- Transfert de biomasse assuré par des canalisations, vannes et pompes, dimensionnées pour un fonctionnement fiable et des coûts de maintenance réduits
- Epuration: la production d'environ 500 Nm<sup>3</sup>/h de biogaz anticipe la phase d'épuration qui conduit à l'obtention d'environ 250 Nm<sup>3</sup>/h de biométhane.



# BIOMÉTHANE ET DIGITAL FARMING