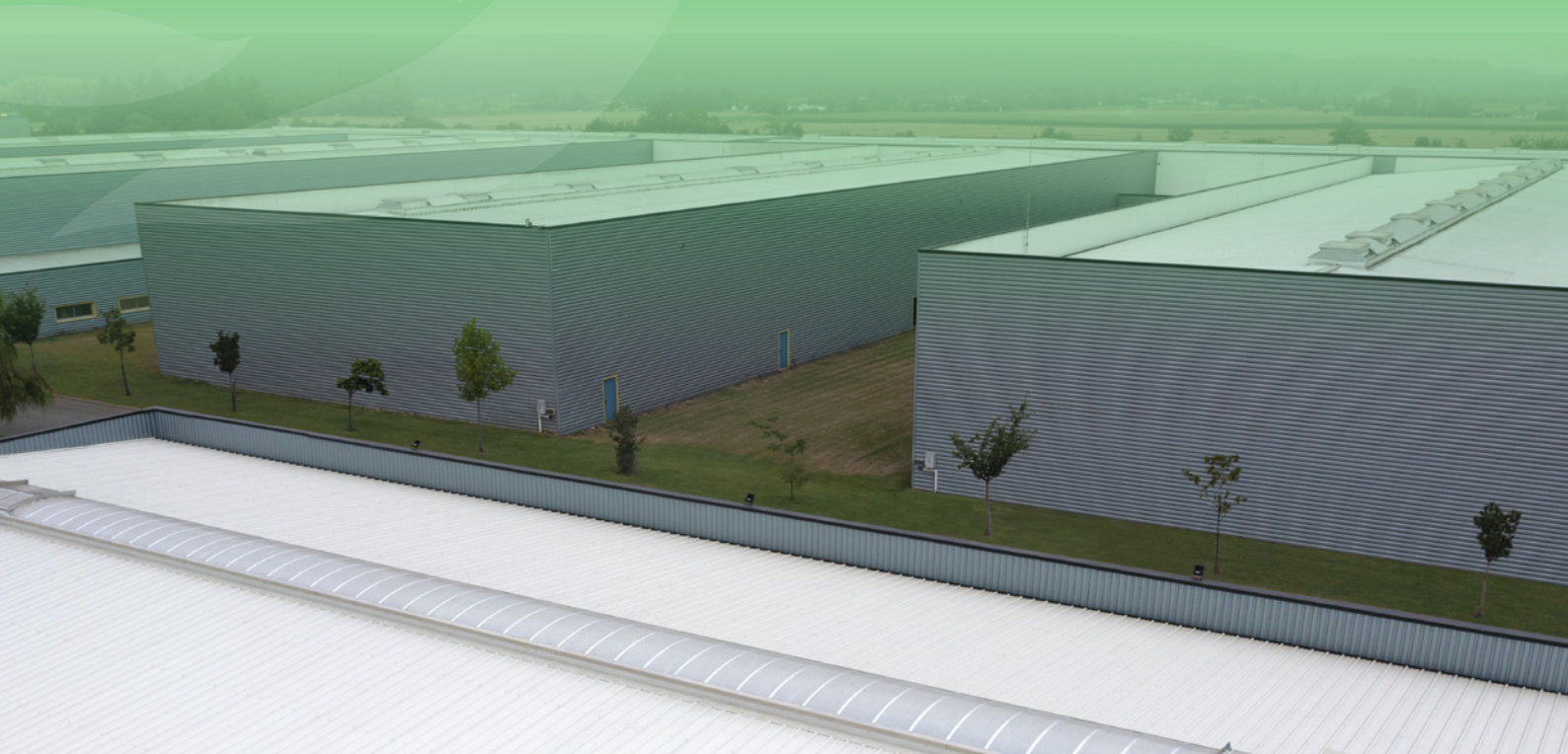




# THERMOSTRIA®



ISO 9001  
ISO 14001  
BUREAU VERITAS  
Certification



**CRÉATEUR DE REVÊTEMENTS DEPUIS 1963**

[www.maestria.fr](http://www.maestria.fr)





# LE GROUPE MAESTRIA

---

[www.maestria.fr](http://www.maestria.fr)

  
**Maestria**  
RES & SYSTEMES

**Maestria**  
PEINTURES



# LE GROUPE MAESTRIA



## UNE ENTREPRISE 100% FRANÇAISE



Sur son site de Pamiers, elle conçoit puis fabrique une multiplicité de produits dédiés aux professionnels du secteur du bâtiment, de l'anticorrosion, du sol et du marquage routier. Alors que son usine de Marseille est spécialisée dans le développement et la fabrication de peintures destinées au Grand Public.

En collaboration avec ses partenaires professionnels internationaux, et pour chacune de ses activités, elle exporte ses savoir-faire.

Entreprise dynamique, à l'écoute de tous ses clients, MAESTRIA allie la passion d'entreprendre, la maîtrise des processus de conception, de fabrication et de distribution. Elle s'attache à développer, parmi l'ensemble de ses collaborateurs, les valeurs de rigueur, savoir-faire, innovation, indépendance, satisfaction du client et écoute du terrain.

## CHIFFRES CLÉS



1963

Date de création de l'entreprise



200 M€

Chiffre d'affaires à fin 2021



545

Collaborateurs



35 000 M<sup>2</sup>

Surface plateforme logistique



36

Chimistes au laboratoire R&D



68 000

Tonnes / an



## CERTIFICATIONS BUREAU VERITAS

Ces normes définissent des exigences pour la mise en place d'un système de management de la qualité et environnemental, de façon à améliorer en permanence la satisfaction client et fournir des produits et services conformes.



## CERTIFICATIONS ENVIRONNEMENTALES

Les produits certifiés sont utilisés pour la réalisation de bâtiments durables, et assurent une qualité de vie optimale à ses occupants. Ils répondent aux exigences comme aux critères d'éligibilité des chantiers environnementaux.



## QUALITÉ D'AMBIANCE SPÉCIFIQUE

Ces labels évaluent l'inertie de tous les matériaux et revêtements entrants dans un environnement spécifique (agroalimentaire, pharmaceutique, etc...).



## QUALITÉ DE L'AIR INTÉRIEUR

Des produits qui permettent de réduire ou de s'affranchir des émissions de composés organiques volatiles (COV).



## ISOLATION THERMIQUE

Des produits répondant aux réglementations d'écoconstruction énergétique des bâtiments (sous avis technique).



# UNE ENTREPRISE À VOTRE SERVICE

## NOS EXPERTS VOUS ACCOMPAGNENT

Le bureau d'études MAESTRIA, **composé de spécialistes**, étudie l'ensemble des projets qui lui sont soumis. Pour chacun d'eux, après visite du chantier, est **rédigé un dossier technique** tenant compte de la nature du support, des sollicitations et des contraintes auxquelles seront soumises les surfaces, sans oublier les exigences esthétiques, et ainsi répondre aux attentes du client.

Nos experts s'appuient sur le Service Technique pour la réalisation d'échantillons ou de planches de convenue afin de valider le système in situ.



## LA MISE À LA TEINTE : UN SERVICE INNOVANT ET PERFORMANT



Pour répondre efficacement aux besoins de ses clients, il a été développé un **service de colorimétrie de proximité et réactif** présent dans chacune des agences :

- **120 000 teintes**
- Possibilité de créer une teinte à partir d'un échantillon
- Pour toutes les gammes, sans minimum de commande

## DES FORMATIONS PENSÉES SUR MESURE

Un **pôle formation** dont le programme est adapté aux différents acteurs : maîtres d'ouvrage, maîtres d'oeuvre, applicateurs, ... dispense tout au long de l'année des formations composées de deux modules :

- Le **Théorique** sensibilise les participants à la reconnaissance et aux pathologies des supports, les différentes méthodes de préparations de surfaces, aux règles de l'art, et les solutions apportées par les systèmes MAESTRIA.
- Le **Technique**, mené par les techniciens démonstrateurs MAESTRIA, est basé sur la préparation de surface et l'application (du primaire à la couche de finition).



## AU PLUS PRÈS DE VOUS

À partir d'une plateforme logistique de 35 000m<sup>2</sup> performante, MAESTRIA s'appuie sur son réseau d'agences et de grossistes pour garantir réactivité et continuité du service au plus près des chantiers.

**RUSH\***

**24H**

Produits en stock dans votre  
agence de proximité

**CLASSIC\***

**72H**  
MAXI

Produits en stock sur notre  
plateforme logistique centrale

**FAB\***

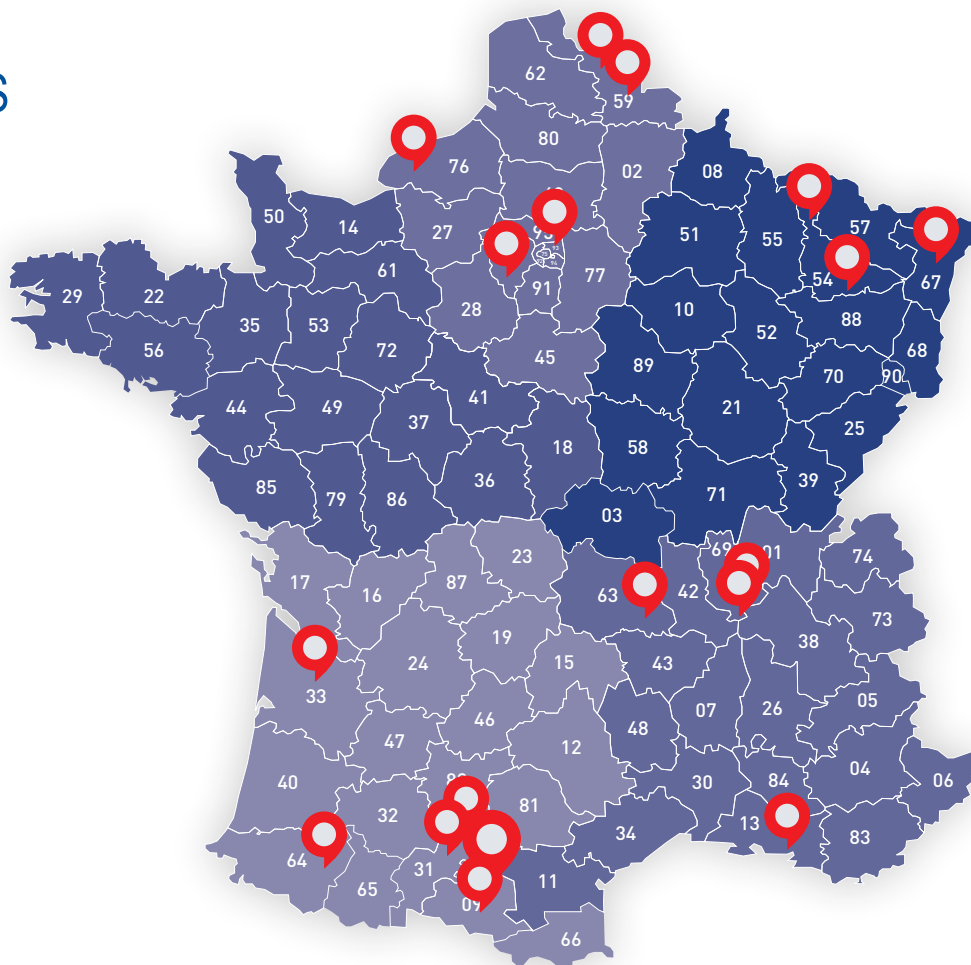
**10**  
JOURS MAXI

Produits nécessitant une mise  
en production

\*Sous réserve de disponibilité des produits et des matières premières.

## NOS AGENCES

Balma  
Bordeaux  
Clermont-Ferrand  
Feyzin  
Foix  
Le Havre  
Lille  
Lyon  
Marseille  
Metz  
Nancy  
Nanterre  
Pamiers  
Pau  
Raismes  
Rungis  
Strasbourg  
Toulouse



# UNE DÉMARCHE ENVIRONNEMENTALE DYNAMIQUE

## UNE CONCEPTION TOUJOURS PLUS DURABLE



L'innovation et l'engagement sont les piliers de l'ADN du groupe, qui intègre la dimension « durable » dans la formulation de ses peintures.

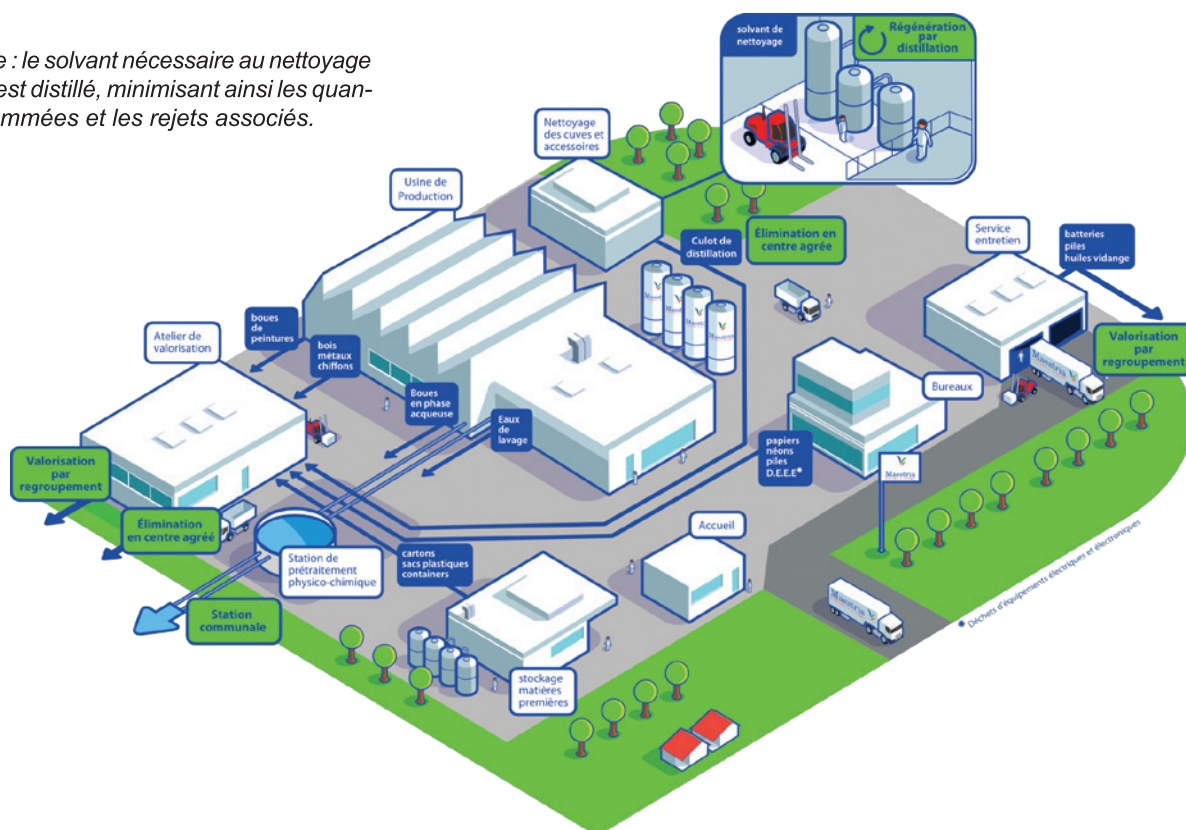
Son laboratoire de 2 500 m<sup>2</sup>, de dernière génération, a pour objectif de développer les nouvelles gammes de produits autour de 3 axes majeurs :

- Le remplacement des substances liées à la pétrochimie par des matières renouvelables (polymères à faible teneur en COV, matières biodégradables).
- La maîtrise des processus de fabrication pour un impact positif humain et environnemental.
- Le choix des matières premières en privilégiant les circuits courts pour réduire l'empreinte carbone liée aux transports.

## UNE DÉMARCHE D'ÉCOCONCEPTION

Une démarche de tri sélectif pour le recyclage et la valorisation des déchets (bois, papiers, cartons, plastiques, équipements électriques, huiles, eau...) a été mise en place.

*Un exemple : le solvant nécessaire au nettoyage des cuves est distillé, minimisant ainsi les quantités consommées et les rejets associés.*





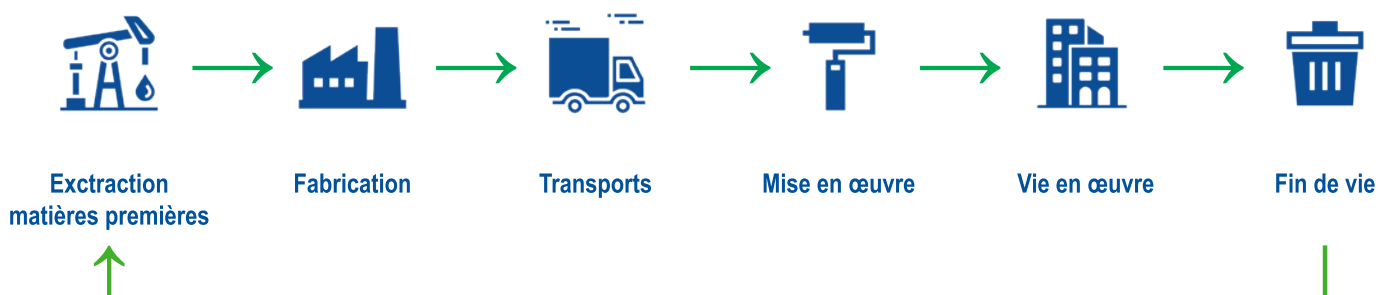
# CYCLE DE VIE DES PRODUITS : FICHES DE DÉCLARATION ENVIRONNEMENTALES ET SANITAIRES : FDES

Le groupe MAESTRIA met à la disposition de ses clients des FDES pour l'ensemble de ses produits Bâtiment / Anticorrosion / Sol. Elles présentent les résultats de l'analyse de cycle de vie, ainsi que des informations sanitaires, dans la perspective du calcul de la performance environnementale du bâtiment pour son écoconception.

Elles prennent en compte :

- Le cycle de vie du produit (de l'extraction de la matière première à sa fin de vie).
- Le transport.
- La mise en œuvre et l'usage du produit.

Les FDES constituent un outil multicritère permettant d'aider les professionnels dans leur choix pour rendre un bâtiment plus durable, avec des impacts limités sur l'environnement et la création d'une ambiance saine.



## LES POINTS DE COLLECTE REKUPO

REKUPO est un dispositif complémentaire de collecte **inédit, innovant et flexible conçu par EcoDDS**.

Tous les points de collecte REKUPO sont **gratuits, sécurisés** et permettent aux utilisateurs de produits chimiques de déposer rapidement les produits vides, périmés ou souillés (peinture, colles, mastics...). C'est une solution qui facilite le tri tout en respectant l'environnement.

Les points de vente en disposent afin de récupérer les déchets chimiques spécifiques.

Les déchets sont collectés par des opérateurs spécialisés, puis triés pour être **valorisés énergétiquement** (chauffage, électricité), éliminés dans des conditions respectueuses de l'environnement, ou recyclés.



# THERMOSTRIA®



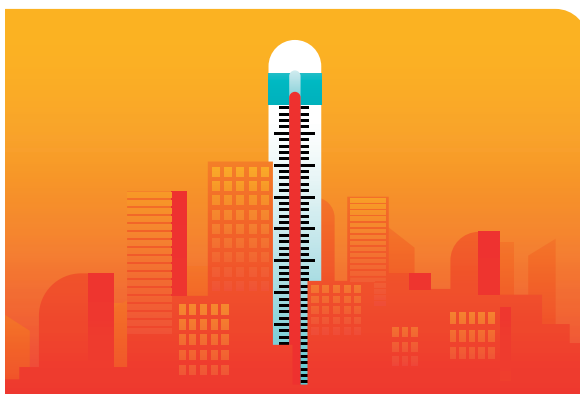


LA SOLUTION  
«COOL ROOF»

# L'URGENCE CLIMATIQUE

Le climat évolue, avec des vagues de chaleur plus fréquentes depuis 30 ans. Celles-ci sont amenées à se multiplier et à s'amplifier à l'horizon 2100.

Combiné à l'augmentation de la population et à la densification urbaine, le changement climatique va rendre plus prégnant les îlots de chaleur urbains (ICU). Ce phénomène se traduit par une élévation des températures de l'air et des surfaces des centres-villes par rapport aux périphéries.



## Les îlots de chaleur urbains sont liés à plusieurs facteurs

- Les propriétés thermophysiques des matériaux urbains (toitures, voiries, ...) qui stockent la chaleur
- Le dégagement de chaleur issu des activités humaines (systèmes de chauffage et de climatisation)
- L'occupation du sol (absence de végétation)

## LA LOI ELAN

Le laboratoire de Recherche et Développement Maestria en France, a développé pendant trois ans le revêtement **THERMOSTRIA® basé sur la technologie « Cool Roof »**.

Ce procédé s'intègre dans le cadre de la rénovation énergétique prévu dans le **décret rénovation tertiaire** (loi **ELAN 2019**).

A différentes échéances, le Décret impose de réduire les consommations énergétiques des bâtiments tertiaires.

  
MINISTÈRE  
DE LA TRANSITION  
ÉCOLOGIQUE  
ET DE LA COHÉSION  
DES TERRITOIRES  
*Liberté  
Égalité  
Fraternité*



40% d'ici 2030

50% d'ici 2040

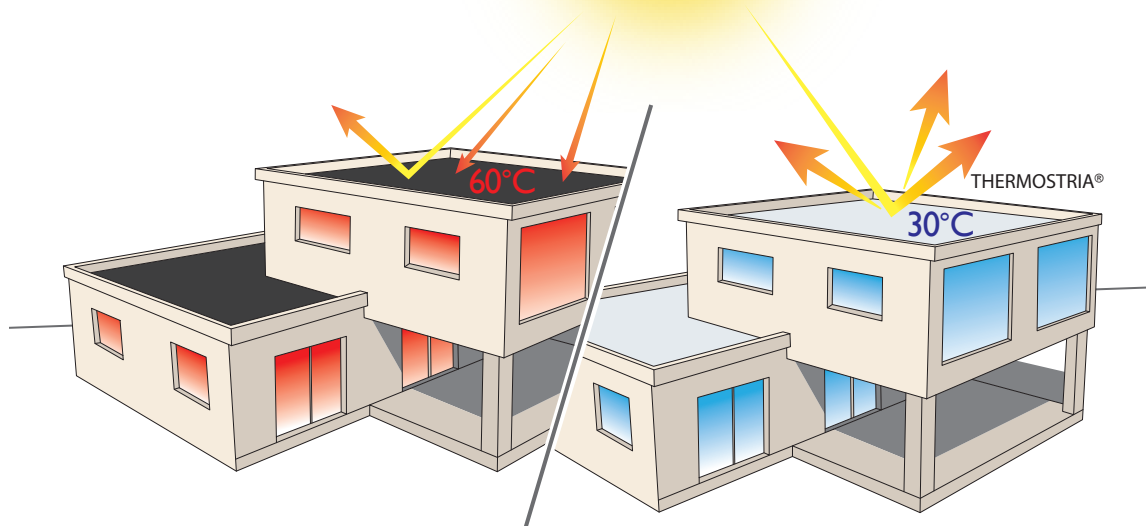
60% d'ici 2050

Les exploitants devront définir une année de référence entre 2010 et 2019, à partir de laquelle les objectifs énergétiques devront être atteints.

**THERMOSTRIA®** répond aux exigences demandées pour l'amélioration de la performance énergétique des bâtiments.

# LA TECHNOLOGIE «COOL ROOF»

La lutte contre les îlots de chaleur urbains est devenue l'une des nombreuses priorités des différents acteurs économiques. Parmi les solutions explorées, on retrouve celle du cool-roofing, une pratique ancestrale qui consiste à peindre les toitures en blanc.



Ce concept, très en vogue aux Etats-Unis, permet de rafraîchir n'importe quel bâtiment (commercial, immeuble d'habitation, usine, magasin...) en utilisant les propriétés réfléchissantes des couleurs claires, en particulier le blanc. Une méthode qui rappelle les maisons blanches qu'on peut retrouver dans les pays chauds. Aujourd'hui, la pratique se développe dans l'hémisphère nord afin de lutter contre le réchauffement climatique.

## DES AVANTAGES MULTIPLES



DIMINUTION DES  
COÛTS LIÉS À LA  
CONSOMMATIONS  
D' ÉNERGIE



AMÉLIORATION DU  
CONFORT THERMIQUE  
DES BÂTIMENTS



BAISSE DES REJETS DE  
CO2



MISE EN OEUVRE  
RAPIDE SANS PERTE  
D'EXPLOITATION

# NOS CERTIFICATIONS

Dans une démarche de qualité le **Groupe Maestria** adhère à différents organismes reconnus pour mettre en avant les spécificités techniques du **THERMOSTRIA®**.

	L' European Cool Roof Council (ECRC) a été fondé en 2011 pour développer les connaissances scientifiques et la recherche en relation avec la technologie « cool roof ». Elle promeut l'utilisation de produits et de matériaux en Europe. Notamment en développant un programme d'évaluation qui permet aux industriels de pouvoir référencer leurs produits toiture avec leurs propriétés réfléchissantes.
---	---



Le **Centre Scientifique et Technique du Bâtiment (CSTB)**, a pour mission de garantir la qualité et la sécurité des bâtiments. Le CSTB exerce 5 activités clés : la recherche, l'expertise, l'évaluation, la certification, les essais et la diffusion des connaissances.

Certaines réglementations imposent des exigences de résistance au feu des toitures en cas de feu extérieur provenant d'un bâtiment voisin. Pour éviter qu'elles participent à la propagation de cet incendie, ces toitures doivent avoir été évaluées et classées selon des méthodes d'essai et de classement normées.

**THERMOSTRIA®** après différents tests réalisés au **CSTB**, a été classifié **Broof (t3)** suivant les normes NF EN 13501-5 et XP CEN/ TS 1187, les résultats obtenus sont :

- Temps de propagation extérieure du feu (TE)  $\geq$  30 min
- Temps jusqu'à la pénétration du feu (Tp) > 30 min



Le **laboratoire d'essai TIPEE** spécialisé dans les mesure de performances thermiques et optiques. TIPEE est accrédité **COFRAC**.



L'**Indice de Reflexion Solaire** (ou SRI) est un indice permettant de classer les revêtements (peintures, enduits, ...), en fonction de leur aptitude à ne pas s'échauffer sous le rayonnement solaire.

**116**

**SRI** initiale de **116** certifié par le laboratoire TIPEE pour le revêtement **THERMOSTRIA®**

**115**

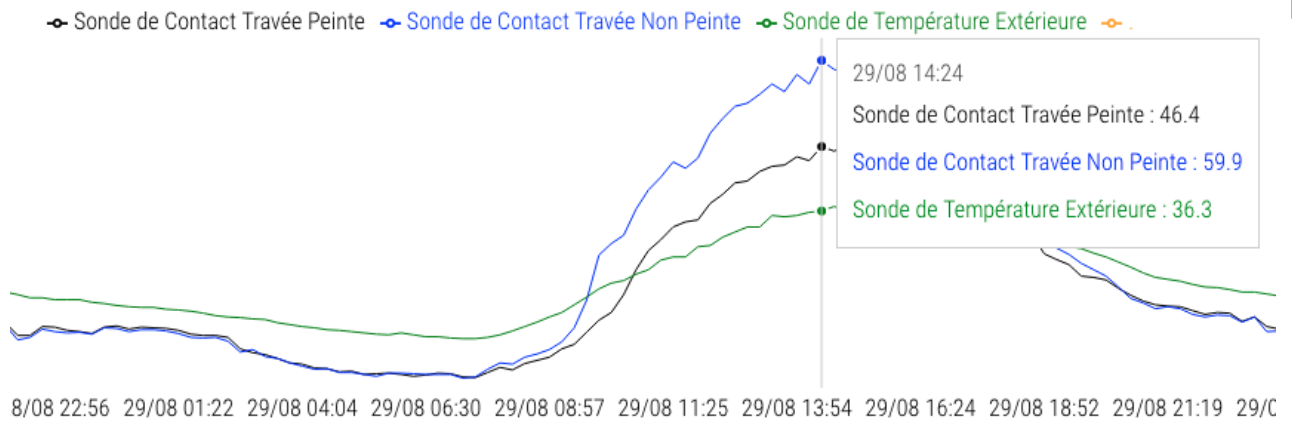
**SRI** vieilli (4000 heures équivalent à 20 ans) de **115** certifié par le laboratoire TIPEE pour le revêtement **THERMOSTRIA®** permettant d'être éligible aux **subventions CEE**

Un revêtement avec un SRI proche de 0 correspond à une surface qui va favoriser le captage de la chaleur.

Un SRI proche de 100, la surface se comporte comme un miroir vis-à-vis de la chaleur solaire.



**SCOP Ecozimum est un bureau d'études à Toulouse spécialisé dans la performance énergétique et environnementale des bâtiments économes et respectueux de l'environnement.**



**SCOP Ecozimum a réalisé le suivi thermique de nos chantiers tests réalisés chez MICHELIN, INTERSPORT, INTERMARCHÉ durant 12 mois avec des capteurs connectés.**

## UN CONSTAT

### 15 à 35%

de dépenses en moins sur la consommation climatisation



### Jusqu'à 6°C

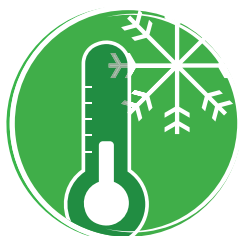
de moins en moyenne à l'intérieur des bâtiments

# REVÊTEMENT THERMOSTRIA

THERMOSTRIA® est un revêtement monocomposant en phase aqueuse formulé avec une matière première recyclée (fibre de verre), sans émission de COV, présentant une réflectivité solaire et une émissivité thermique élevées.

Certifié par des organismes membres du ECRC (European Cool Roofs Council), il permet de réduire la température interne des bâtiments.

## 4 ACTIONS IMMÉDIATES



Limite l'échauffement des structures et améliore le confort thermique des usagers.



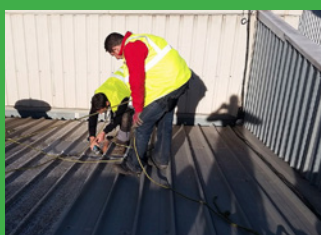
Contribue à la lutte contre le réchauffement climatique par la diminution des émissions de CO2 dues à l'utilisation de la climatisation.



## MISE EN OEUVRE

1

### INSPECTION



Inspection de la toiture pour identifier les défauts d'étanchéité à réparer avant l'application de THERMOSTRIA.

2

### NETTOYAGE



Les supports seront conformes à leur DTU respectif. Nettoyage du support par tout moyen approprié (brossage, rinçage ou lavage HP). Traitement des moisissures et mousses suivant la fiche technique du produit.





Prolonge la durée de vie de la toiture, minimise la maintenance, protège les équipements techniques grâce à une surchauffe réduite de la surface.  
Classification Broof (t3).



Permet d'économiser jusqu'à 35% sur le poste climatisation des bâtiments en été.

3

### APPLICATION



Application du revêtement sur supports bitumineux, fibrociment non amianté, bac acier, selon les recommandations de la fiche technique.



Pas de perte d'exploitation durant les travaux

# Les entreprises qui nous ont fait confiance !

**Inter***mar***chē**

 **INTERSPORT**<sup>®</sup>



 **Auchan**

**E. LECLERC** 





**Maestria**

**BUREAU D'ÉTUDES THERMOSTRIA**

Z.I. de Pic - 1 rue Denis Papin 09100 PAMIERS

Tél. 05 82 21 01 22

[thermostria@maestria.fr](mailto:thermostria@maestria.fr)

**SIÈGE, USINE ET LABORATOIRE**

Z.I. de Pic - 1 rue Denis Papin 09100 PAMIERS

Tél. 05 61 67 97 40 / Fax. 05 61 67 05 47

[accueil@maestria.fr](mailto:accueil@maestria.fr)