

AOÛT 2023

BEEF
IN FOCUS™

GÉNÉTIQUE VIANDE



BOVEC

GÉNÉTIQUE VIANDE

AOÛT 2023



BOVEC Beef InFocus™, généré par NuEra Genetics™, offre une génétique Viande fiable et prouvée aux éleveurs laitiers pour maximiser la valeur de la production de veaux tout en stimulant l'efficacité de la filière Viande.

Qu'est-ce qui différencie le Beef InFocus BOVEC des autres programmes Viande sur vaches laitières ?

Tous les veaux issus de taureaux Viande n'ont pas la même valeur génétique.

- Une génétique Viande sur mesure pour les exploitations laitières
- Une performance fiable et prouvée sur des vaches laitières
- Des veaux facilement commercialisables
- Des résultats fondés sur des chiffres réels

3 index pour davantage de performance :

- BEEFADVANTAGE
- NUERA PROFIT INDEX
- FERTILITYADVANTAGE

RACE	TAUREAU	PAGE
BRITISH BLUE	KOJAK	6
	NORTHPOLE	6
	NIGHTRIDER	7
	OSBORNE	7
	MONTY	8
	OZZIE	8
	NANDO	9
	LANCER	9
	PATRIOT	10
	OBLIVION	10
LIMOUSIN	ONSLOW	12
	NATION	12
	LENNOX	12
	ANGUS	FLETCHER
ANGUS	NUERA T14 0156	13
	ELITE	14
	29XB0072	14
	DALTON	14
HEREFORD	PROTEUS-P	15
	RANCHER-PP	15
SIMMENTAL	KINGSTON	16
WAGYU	PRELUDE	16
BLANC BLEU BELGE	VARDI	17
	BALOO	17
	NOAH	17
	TOURISTE	17
CHAROLAIS	AMI-VF	18
BLONDE AQUITAINE	MACAO-P	18
	INDIGO	18

SYMBOLES SPÉCIAUX

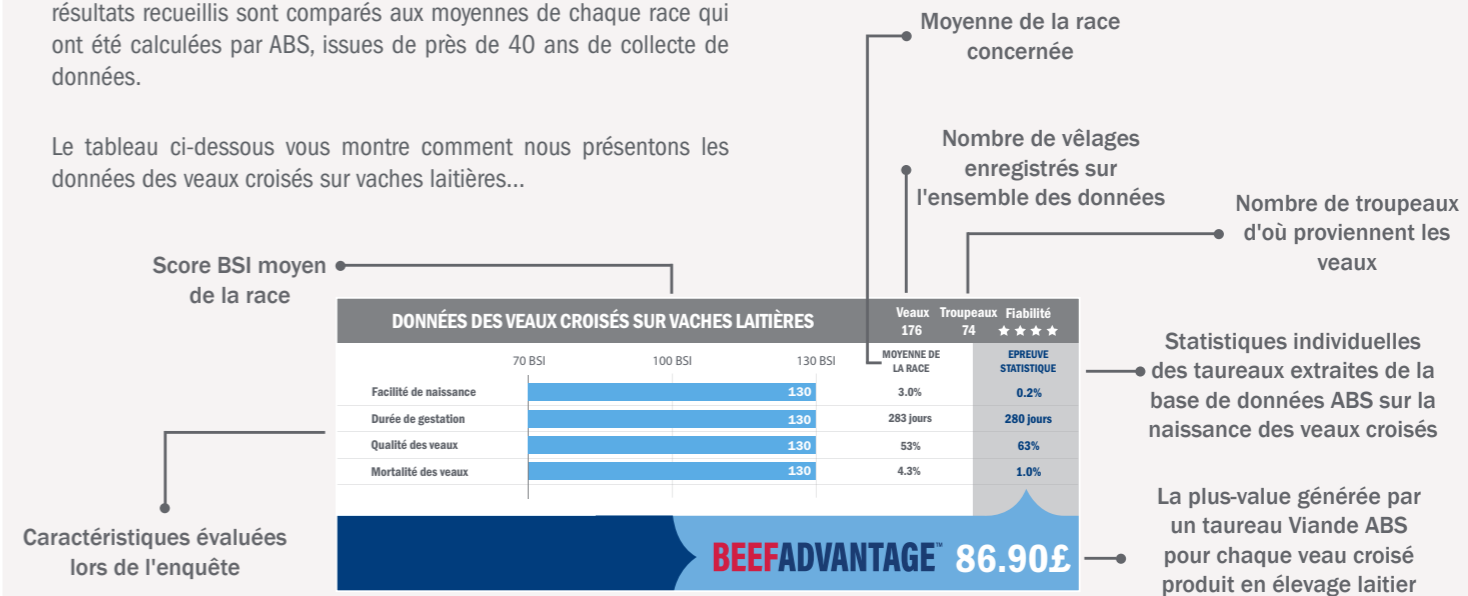
- NUERA GENETICS** Utilisation en croisement laitier uniquement
- RSG** Taureau ayant produit plus de 120 veaux répartis dans plus de 60 troupeaux différents
- BLUE ROAN** Taureau qui a prouvé sa régularité dans la production de veaux Blue Roan British Blue

BEEFADVANTAGE™

Données d'élevage sur le vêlage des veaux croisés

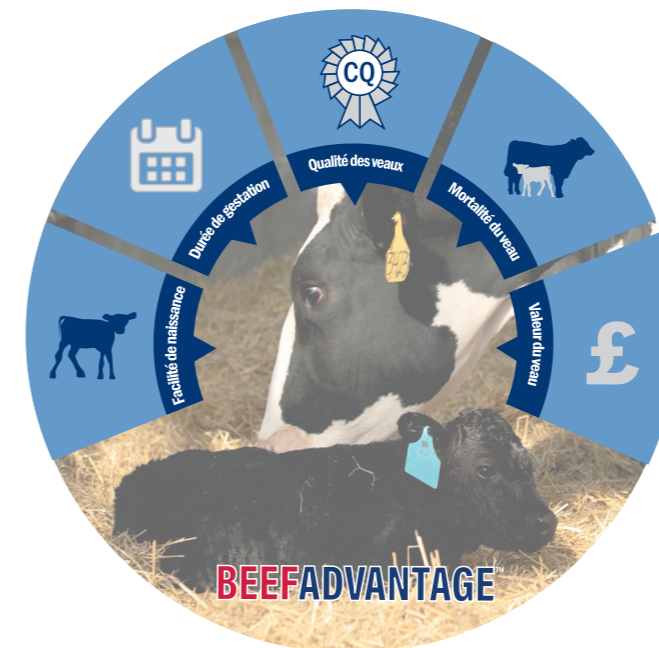
Les données des taureaux VIANDE se situent sur une échelle de 70 à 130 points d'index VIANDE BSI (Beef Sire Index Points) et tous les résultats recueillis sont comparés aux moyennes de chaque race qui ont été calculées par ABS, issues de près de 40 ans de collecte de données.

Le tableau ci-dessous vous montre comment nous présentons les données des veaux croisés sur vaches laitières...



La fiabilité est un critère très important lorsque vous choisissez un taureau VIANDE pour votre troupeau. Voici notre système de classement par étoiles :

- ★ 60 à 89 vêlages
- ★★ 90 à 119 vêlages
- ★★★ 120 à 149 vêlages
- ★★★★ 150 à 179 vêlages
- ★★★★★ > 180 vêlages



INDEX POUR LES ÉLEVEURS LAITIERS

Qu'est-ce que le BeefAdvantage™ ?

La plus-value générée par un taureau Viande ABS pour chaque veau croisé produit en élevage laitier*.

Comment ça fonctionne ?

L'index BeefAdvantage comprend des données réelles du terrain sur les conditions de naissance de plus de 100 000 veaux croisés. Ces données alimentent la base de données ABS et permettent la formulation de l'index.

Le BeefAdvantage™ est disponible sur tous les reproducteurs confirmés des races suivantes : Angus, British Blue, Hereford et Limousine.

*Comparé à la moyenne de la race évaluée par ABS.

NUERA GENETICS™ VOUS OFFRIR PLUS



BRITISH BLUE



195€ de profit additionnel

NUERA GENETICS™

S'APPUIE SUR PLUS DE
6500 RÉSULTATS PHÉNOTYPIQUES
ET PLUS DE 1400
D'EFFICACITÉ ALIMENTAIRE

ANGUS



127€ de profit additionnel

JUSQU'À

195€

DE PROFIT
PAR TÊTE



11%

DE REDUCTION
D'EMPREINTE
CARBONE



10%

D'EFFICACITÉ ALIMENTAIRE
EN PLUS



AUGMENTATION
DU POIDS
VIF



QUOTIDIEN

100

JOURS DE
MOINS



À L'ABATTAGE

Avec l'utilisation des Real World Data™ d'ABS®, cet index unique évalue les performances de croisance et de finition des animaux croisés afin de classer la génétique la plus rentable au sein des races British Blue et Angus.



Pour plus de renseignements :
www.absglobal.com/uk/nuera-profit-index/

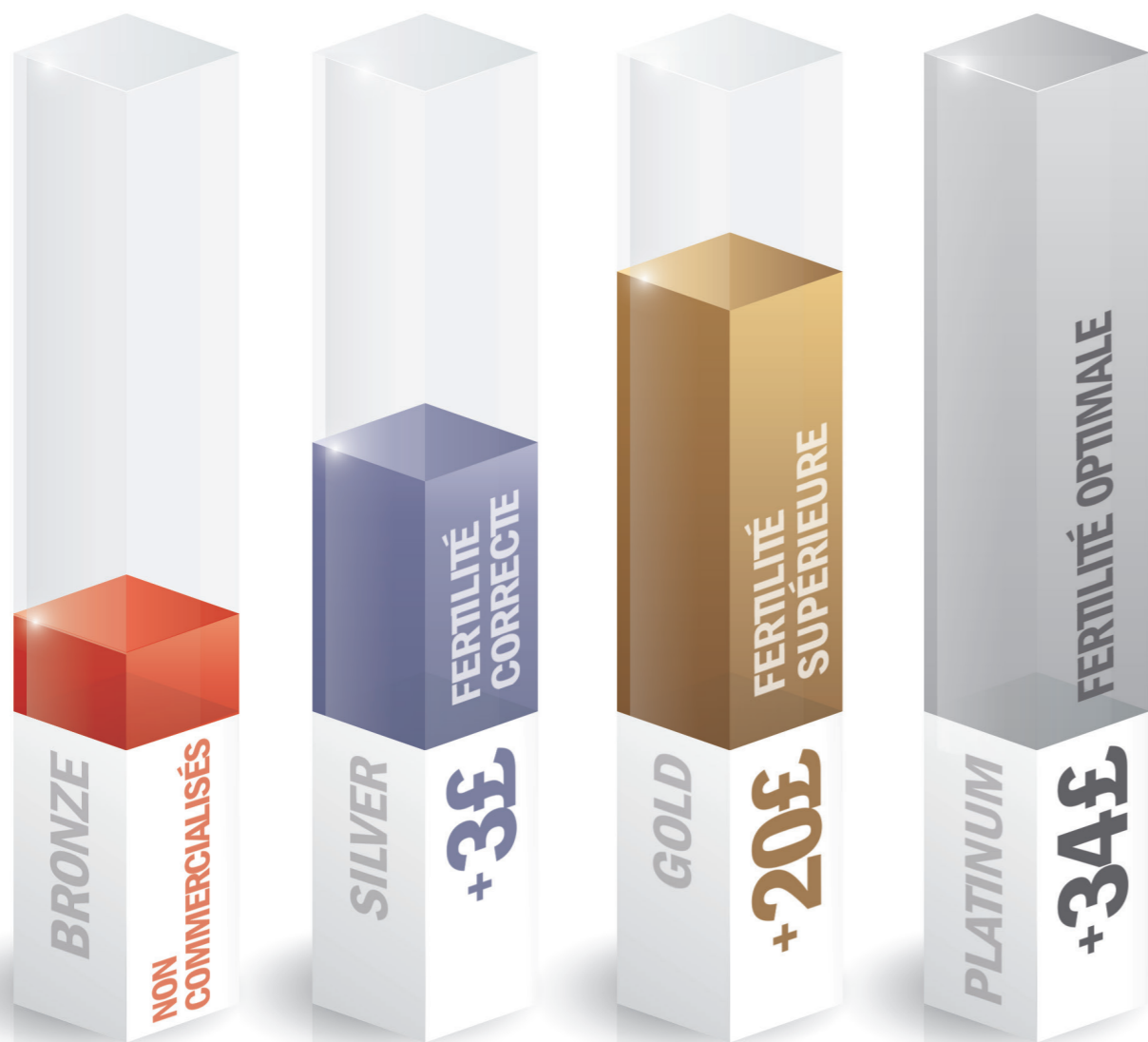
NUERA GENETICS™ - PLUS RENTABLE.

PLUS EFFICACE ET PLUS DURABLE.

FERTILITY ADVANTAGE™



TAUREAUX BRITISH BLUE (T15)



FertilityAdvantage est un nouvel index basé sur 570 000 inséminations, évaluant les performances en matière de fertilité du Beef InFocus™ dans les troupeaux laitiers.

Cet index permet d'identifier les taureaux n'atteignant pas nos seuils rigoureux de performance en fertilité et de les retirer du marché, conservant uniquement des taureaux en catégories Silver, Gold & Platinum, qui généreront jusqu'à 34£* supplémentaires par insémination pour les producteurs laitiers.

FERTILITY ADVANTAGE – Un niveau de fertilité exceptionnel dans son domaine.

*Taureaux Platinum

Nom du taureau	Fiabilité	Facilité de naissance	Facilité de naissance (%)	Durée de gestation	Durée de gestation (jours)	Qualité des veaux	Qualité des veaux (%)	Mortalité des veaux	Mortalité des veaux (%)	BEEF ADVANTAGE	FERTILITY ADVANTAGE
Newpole Kojak	★★★★★	130	0,2	124	280	130	63	130	1,4	86,94 £	Platinum
Forest Northpole	★★★★★	130	1,0	130	279	128	60	130	2,0	86,74 £	Platinum
NuEra Nightrider	★★★★★	126	1,3	108	282	130	66	130	2,6	78,59 £	Gold
Maes Osborne	★★	109	2,4	108	282	130	70	102	4,2	77,38 £	Gold
Croftends Monty	★★★	103	2,8	116	281	130	68	114	3,6	74,46 £	Platinum
NuEra Ozzie	★★★★★	106	2,6	124	280	130	64	110	3,8	64,96 £	Silver
Moorsley Momento	★★★★★	127	1,2	108	282	123	60	130	1,0	62,20 £	NC
Birse mohr Nando	★★★★★	79	4,4	124	280	130	67	110	3,8	61,00 £	Silver
Newpole Lancer	★★	123	1,5	108	282	126	61	130	2,1	59,90 £	Platinum
Newpole Patriot	★★	127	1,2	129	279	117	59	107	4,0	59,30 £	Silver
NuEra Oblivion	★★★★★	114	2,1	116	281	121	60	130	1,4	57,39 £	Platinum
NuEra Norman	★★★★★	121	1,6	124	280	115	58	106	4,0	49,30 £	NC
NuEra Magnum	★★★★★	121	1,6	100	283	115	58	128	2,9	38,68 £	Silver
NuEra Milestone	★★★	100	3,0	100	283	130	63	92	5,3	37,00 £	Gold
Gellan Ogi Ogi	★★★	130	0,9	108	282	88	49	112	3,7	11,32 £	Silver



KOJAK



BRITISH BLUE



VEAUX DE KOJAK



NEWPOLE KOJAK

N° National : UK 704149 100864 N° IE : 25 94340
 Père : Newpole Easy Mère : Newpole Harriet GPM : Auchenlay Echo
 UTILISATION EN CROISEMENT UNIQUEMENT



BEEFADVANTAGE™ 86.94£

DONNÉES DES VEAUX CROISÉS SUR VACHES LAITIÈRES

Veaux 176 Troupeaux 74 Fiabilité ★★★★★

	70 BSI	100 BSI	130 BSI	MOYENNE DE LA RACE	EPREUVE STATISTIQUE
Facilité de naissance			130	3.0%	0.5%
Durée de gestation		114		283 jours	281 jours
Qualité des veaux			130	53%	63%
Mortalité des veaux			130	4.3%	1.9%

NORTHPOLE



BRITISH BLUE



VEAU DE NORTHPOLE

FOREST NORTHPOLE

N° National : UK 700436 600191
 Père : Redmires Issac Mère : Ty Isaf Ebrill GPM : Hazelwood King
 UTILISATION EN CROISEMENT UNIQUEMENT



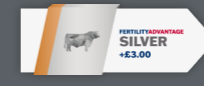
BEEFADVANTAGE™ 86.74£

DONNÉES DES VEAUX CROISÉS SUR VACHES LAITIÈRES

Veaux 254 Troupeaux 72 Fiabilité ★★★★★

	70 BSI	100 BSI	130 BSI	MOYENNE DE LA RACE	EPREUVE STATISTIQUE
Facilité de naissance		111		3.0%	2.3%
Durée de gestation		118		283 jours	281 jours
Qualité des veaux			130	53%	64%
Mortalité des veaux			130	4.3%	1.0%

OSCAR



BRITISH BLUE

NEWPOLE PATRIOT

N° National : UK 116368 500025 N° IE : 25 96610
 Père : Newpole Easy Mère : Moorsley Honey GPM : Moorsley Anderson

UTILISATION EN CROISEMENT UNIQUEMENT



BEEFADVANTAGE™ 59.30£

DONNÉES DES VEAUX CROISÉS SUR VACHES LAITIÈRES

Veaux 102 Troupeaux 47 Fiabilité ★★

	70 BSI	100 BSI	130 BSI	MOYENNE DE LA RACE	EPREUVE STATISTIQUE
Facilité de naissance			127	3.0%	1.2%
Durée de gestation			129	283 jours	279 jours
Qualité des veaux			117	53%	59%
Mortalité des veaux		107		4.3%	4.0%

NIGHTRIDER



BRITISH BLUE

NUERA NIGHTRIDER

N° National : UK 706042 104356 N° IE : 25 98280
 Père : Newpole Easy Mère : Newpole Just A Minute GPM : Panache De Centfontaine

UTILISATION EN CROISEMENT UNIQUEMENT



BEEFADVANTAGE™ 78.59£

DONNÉES DES VEAUX CROISÉS SUR VACHES LAITIÈRES

Veaux 176 Troupeaux 61 Fiabilité ★★★★★

	70 BSI	100 BSI	130 BSI	MOYENNE DE LA RACE	EPREUVE STATISTIQUE
Facilité de naissance			126	3.0%	1.3%
Durée de gestation		108		283 jours	282 jours
Qualité des veaux			130	53%	66%
Mortalité des veaux			130	4.3%	2.6%

OSBORNE



BRITISH BLUE

MAES OSBORNE

N° National : UK 706356 300128
 Père : Attribut du Fond de Bois Mère : Ridge Dean Jasmine GPM : Kilowatt D'Ochain

UTILISATION EN CROISEMENT UNIQUEMENT



BEEFADVANTAGE™ 77.38£

DONNÉES DES VEAUX CROISÉS SUR VACHES LAITIÈRES

Veaux 143 Troupeaux 43 Fiabilité ★★

	70 BSI	100 BSI	130 BSI	MOYENNE DE LA RACE	EPREUVE STATISTIQUE
Facilité de naissance		109		3.0%	2.4%
Durée de gestation		108		283 jours	282 jours
Qualité des veaux			130	53%	70%
Mortalité des veaux		102		4.3%	4.2%

NOMAD



BRITISH BLUE



VEAU DE NOMAD

NUERA MAGNUM

N° National : UK 706042 704341 N°IE : 25 97613
 Père : Newpole Easy Mère : Newpole Just A Minute GPM : Panache De Centfontaine

UTILISATION EN CROISEMENT UNIQUEMENT

BEEFADVANTAGE™ 38.68£

DONNÉES DES VEAUX CROISÉS SUR VACHES LAITIÈRES

Veaux 129 Troupeaux 49 Fiabilité ★★★



	70 BSI	100 BSI	130 BSI	MOYENNE DE LA RACE	EPREUVE STATISTIQUE
Facilité de naissance			121	3.0%	1.6%
Durée de gestation		100		283 jours	283 jours
Qualité des veaux			115	53%	58%
Mortalité des veaux			128	4.3%	2.9%

MONTY



BRITISH BLUE



VEAU DE MONTY

CROFTENDS MONTY

N° National : UK 704149 700933 N°IE : 25 97136
 Père : Brookfield Dev Mère : Croftends Jess GPM : Tamhorn Sumo

UTILISATION EN CROISEMENT UNIQUEMENT

BEEFADVANTAGE™ 74.46£

DONNÉES DES VEAUX CROISÉS SUR VACHES LAITIÈRES

Veaux 140 Troupeaux 55 Fiabilité ★★★



	70 BSI	100 BSI	130 BSI	MOYENNE DE LA RACE	EPREUVE STATISTIQUE
Facilité de naissance		103		3.0%	2.8%
Durée de gestation			118	283 jours	281 jours
Qualité des veaux			130	53%	68%
Mortalité des veaux			114	4.2%	3.6%

MONEYMAN



BRITISH BLUE



VEAU DE MONEYMAN

GELLAN OGI OGI

N° National : UK 700921 500054 N°IE : 25 A0058
 Père : Newpole Heartthrob Mère : Dragon Blues Dolly GPM : Empire D'ochain

UTILISATION EN CROISEMENT UNIQUEMENT

BEEFADVANTAGE™ 11.32£

DONNÉES DES VEAUX CROISÉS SUR VACHES LAITIÈRES

Veaux 142 Troupeaux 50 Fiabilité ★★★



	70 BSI	100 BSI	130 BSI	MOYENNE DE LA RACE	EPREUVE STATISTIQUE
Facilité de naissance			130	3.0%	0.9%
Durée de gestation		108		283 jours	282 jours
Qualité des veaux	88			53%	49%
Mortalité des veaux			112	4.3%	3.7%

P209



BRITISH BLUE



VEAUX DE MONTY



CROFTENDS MONTY

N° National : UK 704149 700933 N°IE : 25 97136
 Père : Brookfield Dev Mère : Croftends Jess GPM : Tamhorn Sumo

UTILISATION EN CROISEMENT UNIQUEMENT

BEEFADVANTAGE™ 74.46£

DONNÉES DES VEAUX CROISÉS SUR VACHES LAITIÈRES

Veaux 140 Troupeaux 55 Fiabilité ★★★



	70 BSI	100 BSI	130 BSI	MOYENNE DE LA RACE	EPREUVE STATISTIQUE
Facilité de naissance		103		3.0%	2.8%
Durée de gestation			118	283 jours	281 jours
Qualité des veaux			130	53%	68%
Mortalité des veaux			114	4.2%	3.6%

LANCER



BRITISH BLUE



VEAUX DE LANCER



NEWPOLE LANCER

N° National : UK 704149 600883 N°IE : 25 95249
 Père : Brookfield Dev Mère : Newpole Harriet GPM : Auchenlay Echo

UTILISATION EN CROISEMENT UNIQUEMENT

BEEFADVANTAGE™ 59.90£

DONNÉES DES VEAUX CROISÉS SUR VACHES LAITIÈRES

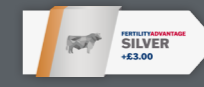
Veaux 119 Troupeaux 53 Fiabilité ★★



	70 BSI	100 BSI	130 BSI	MOYENNE DE LA RACE	EPREUVE STATISTIQUE
Facilité de naissance			123	3.0%	1.8%
Durée de gestation		108		283 jours	282 jours
Qualité des veaux			128	53%	61%
Mortalité des veaux			130	4.2%	2.1%



MAGNUM



BIRSEMOHR NANDO

N° National : UK 521014 300122 N°IE : 25 98273
 Père : Wilodge Ulex Mère : Birsemohr Kitkat GPM : Colos Van Daisel
UTILISATION EN CROISEMENT UNIQUEMENT



BEEFADVANTAGE™ 61.00£

DONNÉES DES VEAUX CROISÉS SUR VACHES LAITIÈRES

Veaux 168 Troupeaux 72 Fiabilité ★★★★★

	70 BSI	100 BSI	130 BSI	MOYENNE DE LA RACE	EPREUVE STATISTIQUE
Facilité de naissance	79			3.0%	4.4%
Durée de gestation		124		283 jours	280 jours
Qualité des veaux			130	53%	67%
Mortalité des veaux		110		4.3%	3.8%

KOWTOW



VEAUX DE KOWTOW



NEWPOLE LANCER

N° National : UK 704149 600883 N°IE : 25 95249
 Père : Brookfield Dev Mère : Newpole Harriet GPM : Auchenlay Echo
UTILISATION EN CROISEMENT UNIQUEMENT



BEEFADVANTAGE™ 59.90£

DONNÉES DES VEAUX CROISÉS SUR VACHES LAITIÈRES

Veaux 119 Troupeaux 53 Fiabilité ★★

	70 BSI	100 BSI	130 BSI	MOYENNE DE LA RACE	EPREUVE STATISTIQUE
Calving Ease (mm)			121	3.0%	1.6%
Calving Length		108		283 jours	283 jours
Calf Quality			125	53%	61%
Calf Survivability			130	4.3%	1.6%



VEAU DE MAGNUM

NUERA MAGNUM
 N° National : UK 706042 704341 N°IE : 25 97613
 Père : Newpole Easy Mère : Newpole Just A Minute GPM : Panache De Centfontaine

UTILISATION EN CROISEMENT UNIQUEMENT

BEEFADVANTAGE™ 38.68£

DONNÉES DES VEAUX CROISÉS SUR VACHES LAITIÈRES

Veaux 129 Troupeaux 49 Fiabilité ★★★★★



	70 BSI	100 BSI	130 BSI	MOYENNE DE LA RACE	EPREUVE STATISTIQUE
Facilité de naissance			121	3.0%	1.6%
Durée de gestation		100		283 jours	283 jours
Qualité des veaux			115	53%	58%
Mortalité des veaux			128	4.3%	2.9%

MILESTONE



VEAU DE MILESTONE

NUERA MILESTONE
 N° National : UK 706042 204343
 Père : Newpole Heartthrob Mère : Redmires Kiwi GPM : Moorsley Anderson

UTILISATION EN CROISEMENT UNIQUEMENT

BEEFADVANTAGE™ 37.00£

DONNÉES DES VEAUX CROISÉS SUR VACHES LAITIÈRES

Veaux 134 Troupeaux 51 Fiabilité ★★★



	70 BSI	100 BSI	130 BSI	MOYENNE DE LA RACE	EPREUVE STATISTIQUE
Facilité de naissance			94	3.0%	3.4%
Durée de gestation		100		283 jours	283 jours
Qualité des veaux			130	53%	63%
Mortalité des veaux			93	4.3%	5.3%

OGI OGI



VEAU D'OGI OGI

GELLAN OGI OGI
 N° National : UK 700921 500054 N°IE : 25 A0058
 Père : Newpole Heartthrob Mère : Dragon Blues Dolly GPM : Empire D'ochain

UTILISATION EN CROISEMENT UNIQUEMENT

BEEFADVANTAGE™ 11.32£

DONNÉES DES VEAUX CROISÉS SUR VACHES LAITIÈRES

Veaux 142 Troupeaux 50 Fiabilité ★★★



	70 BSI	100 BSI	130 BSI	MOYENNE DE LA RACE	EPREUVE STATISTIQUE
Facilité de naissance			130	3.0%	0.9%
Durée de gestation		108		283 jours	282 jours
Qualité des veaux			88	53%	49%
Mortalité des veaux			112	4.3%	3.7%

T14 136



ANGUS



VEAU DE FLETCHER



HW FLETCHER

N° National : UK 546977 401558 N° IE : 17 96578

Père : Oakchurch Duster M109 Mère : Netherton Fleur M710 GPM : S A V Brave 8320



BEEFADVANTAGE™ 86.21£

DONNÉES DES VEAUX CROISÉS SUR VACHES LAITIÈRES

	70 BSI	100 BSI	130 BSI	MOYENNE DE LA RACE	EPREUVE STATISTIQUE
Facilité de naissance (génisses)			130	4.9%	1.6%
Facilité de naissance (vaches)			128	1.5%	0.4%
Durée de gestation		116		282 jours	280 jours
Qualité des veaux			130	52%	64%
Mortalité des veaux			130	3.6%	0.2%

Veaux 252 **Troupeaux** 83 **Fiabilité** ★★★★★

FLETCHER



ANGUS



VEAU DE FLETCHER



HW FLETCHER

N° National : UK 546977 401558 N° IE : 17 96578

Père : Oakchurch Duster M109 Mère : Netherton Fleur M710 GPM : S A V Brave 8320



BEEFADVANTAGE™ 86.21£

DONNÉES DES VEAUX CROISÉS SUR VACHES LAITIÈRES

	70 BSI	100 BSI	130 BSI	MOYENNE DE LA RACE	EPREUVE STATISTIQUE
Facilité de naissance (génisses)			130	4.9%	1.6%
Facilité de naissance (vaches)			128	1.5%	0.4%
Durée de gestation		116		282 jours	280 jours
Qualité des veaux			130	52%	64%
Mortalité des veaux			130	3.6%	0.2%

Veaux 252 **Troupeaux** 83 **Fiabilité** ★★★★★

NUERA T14 0156



ANGUS



VEAUX DE NUERA T14 0156

NUERA T14 0156

N° National : UK 704149 701066

Père : Springfield Ramesses 6124 Mère : Woodside Rita 4P74 of 1351 GPM : G A R Prophet

UTILISATION EN CROISEMENT UNIQUEMENT

BEEFADVANTAGE™ 65.12£

DONNÉES DES VEAUX CROISÉS SUR VACHES LAITIÈRES

Veaux 284 **Troupeaux** 87 **Fiabilité** ★★★★★



	70 BSI	100 BSI	130 BSI	MOYENNE DE LA RACE	EPREUVE STATISTIQUE
Facilité de naissance (génisses)			130	4.9%	1.1%
Facilité de naissance (vaches)			130	1.5%	0.3%
Durée de gestation		119		282 jours	280 jours
Qualité des veaux			128	52%	58%
Mortalité des veaux			130	3.6%	1.8%

29XB0072



ANGUS



VEAU DE 29XB0072

NUERA T14 0072

N° National : US 19605121 N° IE : 17 98715

Père : Basin Payweight 1682 Mère : Cox W34 Waylon 5047 GPM : Baldrige Waylon W3

UTILISATION EN CROISEMENT UNIQUEMENT

BEEFADVANTAGE™ 57.60£

DONNÉES DES VEAUX CROISÉS SUR VACHES LAITIÈRES

Veaux 337 **Troupeaux** 92 **Fiabilité** ★★★★★

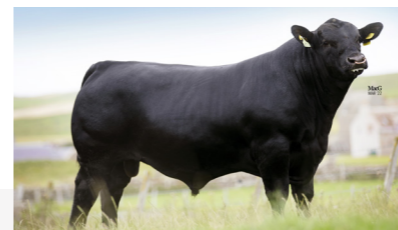


	70 BSI	100 BSI	130 BSI	MOYENNE DE LA RACE	EPREUVE STATISTIQUE
Facilité de naissance (génisses)			130	4.9%	2.8%
Facilité de naissance (vaches)			128	1.5%	0.4%
Durée de gestation		108		282 jours	281 jours
Qualité des veaux			128	52%	59%
Mortalité des veaux			130	3.6%	2.0%

DALTON



ANGUS



DALTON

SKAILL DALTON

N° National : UK 523853 604214

Père : Quaker Hill Blindside SGR Mère : Skail Diana U904 GPM : Rawburn Jackson Eric P967

BEEFADVANTAGE™ 44.02£

DONNÉES DES VEAUX CROISÉS SUR VACHES LAITIÈRES

Veaux 157 **Troupeaux** 45 **Fiabilité** ★★★★★



	70 BSI	100 BSI	130 BSI	MOYENNE DE LA RACE	EPREUVE STATISTIQUE
Facilité de naissance (génisses)				4.9%	-
Facilité de naissance (vaches)		112		1.5%	1.0%
Durée de gestation		91		282 jours	283 jours
Qualité des veaux			130	52%	62%
Mortalité des veaux			118	3.6%	2.8%

ON SLOW

LIMOUSIN

PROTEUS

HEREFORD



TOMSCHOICE ONSLOW

TOMSCHOICE ONSLOW

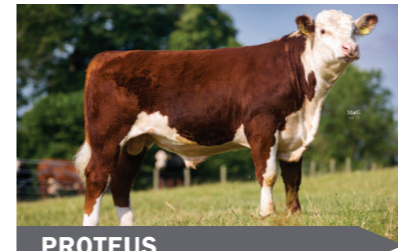
N° National : UK 124148 300477 N° IE : 34 97323
 Père : Mereside Leo Mère : Tomschoice Ici GPM : Kaprico Eravelle

BEEFADVANTAGE™ 79.36£

DONNÉES DES VEAUX CROISÉS SUR VACHES LAITIÈRES

Veaux 263 Troupeaux 104 Fiabilité ★★★★★

	70 BSI	100 BSI	130 BSI	MOYENNE DE LA RACE	EPREUVE STATISTIQUE
Facilité de naissance		108		2.4%	1.9%
Durée de gestation		116		288 jours	286 jours
Qualité des veaux			130	50%	76%
Mortalité des veaux			126	5.2%	3.9%



PROTEUS

BARWISE 1 PROTEUS

N° National : UK 103000 200992 N° IE : 85 95252
 Père : Barwise 1 Wellington (P) Mère : Barwise 1 Rosie (P) GPM : CS Boomer 29F (P)

HÉTÉROZYGOTE SANS CORNE

BEEFADVANTAGE™ 42.70£

DONNÉES DES VEAUX CROISÉS SUR VACHES LAITIÈRES

Veaux 47 Troupeaux 35 Fiabilité

	70 BSI	100 BSI	130 BSI	GENUS ABS BREED AV.	PROVEN STATISTIC
Calving Ease (cows)			130	1.3%	0.2%
Gestation Length		108		282 days	281 days
Calf Quality			115	NA	53%
Calf Survivability		108		3.2%	2.8%

NATION

LIMOUSIN

RANCHER-PP



HEREFORD



TOMSCHOICE NATION

TOMSCHOICE NATION

N° National : UK 124148 100440 N° IE : 34 96636
 Père : Kaprico Eravelle Mère : Tomschoice Imagination GPM : Haltcliffe Vermont

BEEFADVANTAGE™ 66.78£

DONNÉES DES VEAUX CROISÉS SUR VACHES LAITIÈRES

Veaux 164 Troupeaux 70 Fiabilité ★★★

	70 BSI	100 BSI	130 BSI	MOYENNE DE LA RACE	EPREUVE STATISTIQUE
Facilité de naissance		97		2.4%	2.6%
Durée de gestation		116		288 jours	286 jours
Qualité des veaux			130	50%	64%
Mortalité des veaux			130	5.2%	3.3%



TOMSCHOICE NATION

RANCHER-PP

N° National : UK 263027 00483 N° IE : 85 95252
 Père : Fisher 1 Midas M415 Mère : Fisher 1 Susan J343 GPM : Yalgoo Boulder 2250

HOMOZYGOTE SANS CORNE

BEEFADVANTAGE™ 42.10£

DONNÉES DES VEAUX CROISÉS SUR VACHES LAITIÈRES

Veaux 168 Troupeaux 66 Fiabilité ★★★

	70 BSI	100 BSI	130 BSI	MOYENNE DE LA RACE	EPREUVE STATISTIQUE
Facilité de naissance		88		1.3%	2.1%
Durée de gestation		84		282 jours	284 jours
Qualité des veaux			130	NA	68%
Mortalité des veaux		99		3.2%	3.3%

LENNOX

LIMOUSIN

KINGSTON

SIMMENTAL



TWEEDDALE LENNOX

TWEEDDALE LENNOX

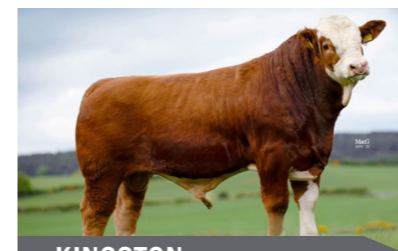
N° National : UK 107511 701696 N° IE : 34 96974
 Père : Goldies Goldmine Mère : Emslies Heledd GPM : Emslies Colossus

BEEFADVANTAGE™ 14.60£

DONNÉES DES VEAUX CROISÉS SUR VACHES LAITIÈRES

Veaux 121 Troupeaux 87 Fiabilité ★★★

	70 BSI	100 BSI	130 BSI	MOYENNE DE LA RACE	EPREUVE STATISTIQUE
Facilité de naissance		102		2.4%	2.3%
Durée de gestation		108		288 jours	287 jours
Qualité des veaux		94		50%	48%
Mortalité des veaux			130	5.2%	1.2%



KINGSTON

GARMOUTH KINGSTON

N° National : UK 523340 308113
 Père : Drumagarner Hughes 16 Mère : Garmouth Clovers Honeysuckle
 GPM : Bel Dhu Capercaillie 11

BEEFADVANTAGE™ 63.75£

DONNÉES DES VEAUX CROISÉS SUR VACHES LAITIÈRES

Veaux 100 Troupeaux 37 Fiabilité ★★

	70 BSI	100 BSI	130 BSI	MOYENNE DE LA RACE	EPREUVE STATISTIQUE
Facilité de naissance		124		3.3%	1.7%
Durée de gestation		116		284 jours	284 jours
Qualité des veaux			124	NA	60%
Mortalité des veaux			130	4.5%	2.6%

VARDI

BLANC BLEU BELGE

MACAO-P

BLONDE AQUITAINE

AMI-VF

CHAROLAIS

N° NATIONAL : BE 156708998
N° IE : 25 98266

Père : Poltron des peupliers
Mère : Orchidée de Cobreville
GPM : Harpon de l'Orgelot

Facilité de naissance : 105
Conformation : 146
Poids à la naissance : 93



N° NATIONAL : FR 6414645116
N° IE : 79 92699

Père : Aramis
Mère : Itxaso
GPM : Valeur

Facilité de naissance : 109
Conformation : 113
IAB : 101
ISEVR : 104
IVMAT : 96



N° NATIONAL : FR 4240996883

Père : Superieur
Mère : Glace
GPM : Banco

Facilité de naissance : 110
Conformation : 108
IAB : 105
ISEVR : 100
IVMAT : 92



BALOO

BLANC BLEU BELGE

TOURISTE

BLANC BLEU BELGE

OVERTURE

WAGYU

N° NATIONAL : BE 000158643602
N° IE : 25 95228

Père : Revers
Mère : De Valduc
GPM : Ipon

Naissance : 100
Conformation : 107
IAB : 109



N° NATIONAL : BE 000156099056
N° IE : 25 91865

Père : Brasero
Mère : Papillote
GPM : Manitou

Naissance : 98
Conformation : 103
IAB : 104



OVERTURE

MACQUARIE PRELUDE M0495

N° National : AU000BDWFM0495 N° IE : 13 94418

Père : Macquarie Wagyu Y408 Mère : Macquarie Wagyu C1589 GPM: World K's Michifuku

BEEFADVANTAGE™ 45.30£

DONNÉES DES VEAUX CROISÉS SUR VACHES LAITIÈRES

	70 BSI	100 BSI	130 BSI	GENUS ABS BREED AV.	PROVEN STATISTIC
Calving Ease (cows)			130	2.0%	2.3%
Gestation Length		100		286 days	287 days
Calf Quality		85		50%	48%
Calf Survivability			130	3.6%	1.2%

Veaux 57
Troupeaux 5
Fiabilité

GENUS ABS BREED AV.

PROVEN STATISTIC

2.0%

2.3%

286 days

287 days

50%

48%

3.6%

1.2%



Une bonne stratégie est toujours gagnante

Les éleveurs français font confiance à BOVEC pour mettre en place leur stratégie.

Une stratégie Sexcel® et BeefInFocus™ améliore le progrès génétique de manière inégalable. Les conseillers BOVEC vous accompagnent dans l'élaboration d'un plan génétique personnalisé afin d'améliorer votre troupeau plus rapidement. Un plan gagnant est un plan rentable.

Contactez-nous dès à présent pour en savoir plus ou rendez-vous sur notre site internet : www.bovec.fr

La rentabilité par le progrès génétique

BOVEC | 69, Chemin des Molières | Parc d'Activité de Charpenay | 69210 LENTILLY
Tel : 04 72 52 24 60 | info@bovec.fr | www.bovec.fr

