



ÎLE-DE-FRANCE L'OFFRE DE L'ADEME AUX COLLECTIVITÉS

AVRIL 2026



Ce document est conçu pour un usage principalement **numérique**. Afin de faciliter la navigation et l'accès à l'information, il intègre de nombreux **liens cliquables**, permettant d'atteindre directement les ressources, annexes ou sections pertinentes. Il fait l'objet de **mise à jour régulières**, afin de garantir l'exactitude et la pertinence des données présentées.

Ce document est édité par la Direction régionale Île-de-France de l'ADEME

Direction régionale Île-de-France de l'ADEME

Tour CB21 LA DÉFENSE

16 place de l'Iris

92400 COURBEVOIE

Rédacteurs : Claire PEYET FEBRER (ADEME)

Crédits illustrations : @ADEME, @antioniodiaz/Shutterstock.com, @Dmitry Kalinovsky/Shutterstock.com,

Brochure : réf. 012795

ISBN : 979-10-297-2524-1 – Mars 2025

Dépôt légal : ©ADEME Éditions – Mars 2025

Toute représentation ou reproduction intégrale ou partielle faite sans le consentement de l'auteur ou de ses ayants droit ou ayants cause est illicite selon le Code de la propriété intellectuelle (art. L 122-4) et constitue une contrefaçon réprimée par le Code pénal. Seules sont autorisées (art. 122-5) les copies ou reproductions strictement réservées à l'usage privé de copiste et non destinées à une utilisation collective, ainsi que les analyses et courtes citations justifiées par le caractère critique, pédagogique ou d'information de l'œuvre à laquelle elles sont incorporées, sous réserve, toutefois, du respect des dispositions des articles L 122-10 à L 122-12 du même Code, relatives à la reproduction par reprographie.

UN ACCOMPAGNEMENT DEDIE À VOS PROJETS DE TRANSITION ÉCOLOGIQUE

Ce document présente **aux collectivités** les principaux dispositifs d'appuis techniques et financiers de la direction régionale **Ile-de-France** de l'ADEME, opérateur de l'Etat.

Accéder à la version
numérique de ce document



En 2025, EN ILE-DE-FRANCE

98

MILLIONS D'EUROS D'AIDES
AUX COLLECTIVITÉS
FRANCILIENNES



90

PROJETS DE COLLECTIVITÉS
FRANCILIENNES AIDÉS



LES ENJEUX CLÉS DES COLLECTIVITES FACE À LA TRANSITION ÉCOLOGIQUE

Les collectivités jouent un rôle essentiel dans la transition écologique. Elles doivent transformer leurs pratiques pour limiter leurs impacts environnementaux tout en s'adaptant aux nouvelles attentes de leurs usagers et des partenaires. L'ADEME aide les collectivités franciliennes à répondre à ces nouveaux enjeux.

L'ADEME vous propose
plusieurs dispositifs financiers



Un accompagnement
technique et des conseillers

Contactez votre
Direction
régionale de
l'ADEME



CLIMAT TRANSVERSALITE
FINANCEMENT
GOUVERNANCE STRATEGIE
COLLECTIVITES
TRANSPARENCE INNOVATION
COMMUNAUTE SOBRIETE
FORMATION RESSOURCES
SENSIBILISATION ADAPTATION
ROBUSTESSE VALORISATION
PROSPECTIVE COOPERATION

VOUS SOUHAITEZ ...

CONTACTER LA DIRECTION
RÉGIONALE DE L'ADEME



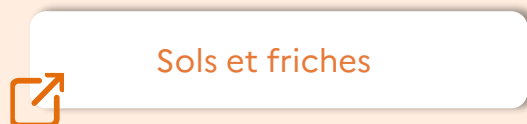
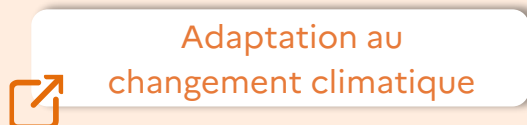
VOUS INFORMER, VOUS INSPIRER
D'EXPERIENCES RÉUSSIES,
VOUS FORMER



CONDUIRE VOTRE STRATÉGIE DE TRANSITION ÉCOLOGIQUE



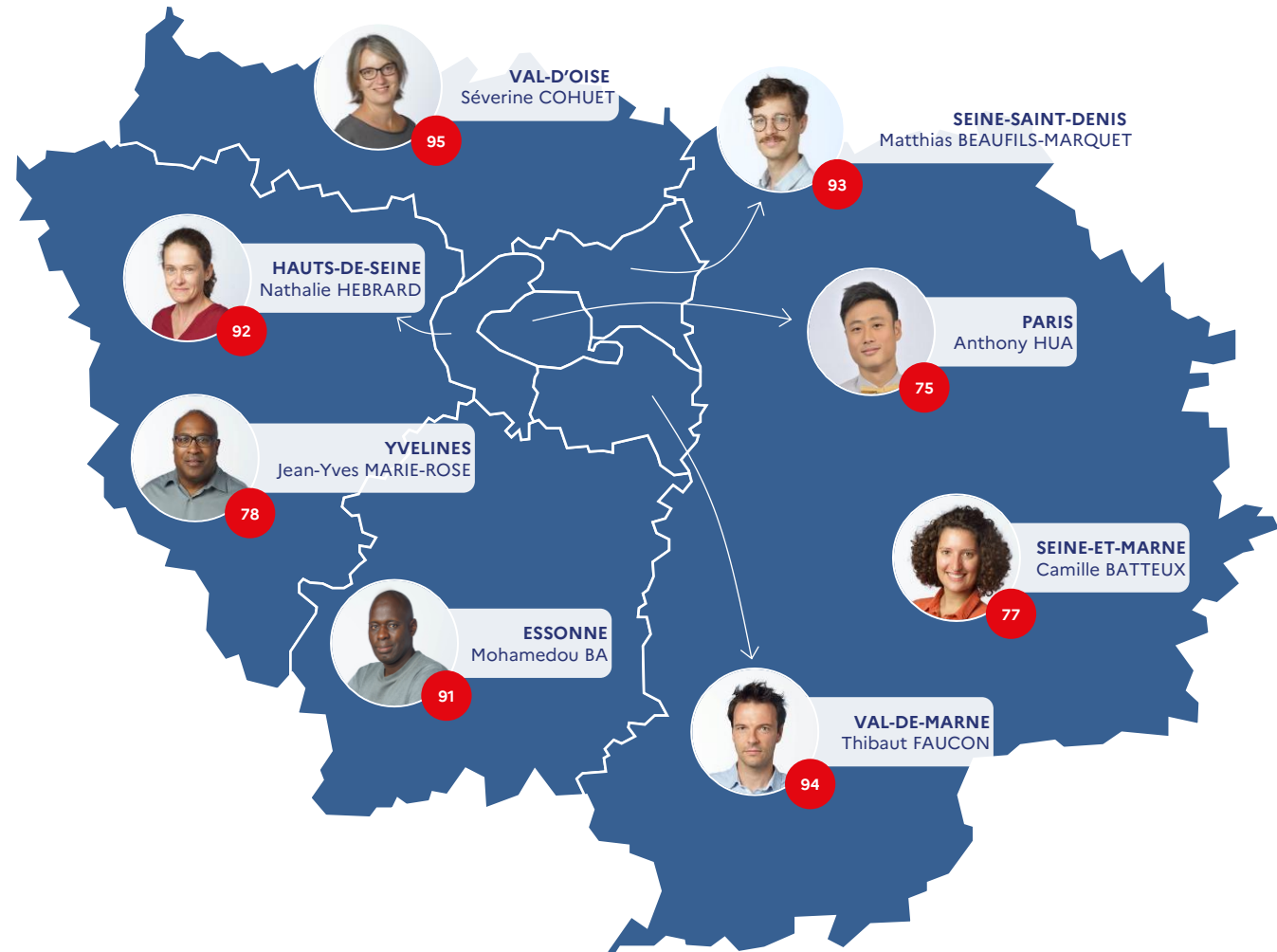
RÉALISER DES PROJETS THÉMATIQUES SUR VOTRE TERRITOIRE



VOTRE INTERLOCUTEUR PRIVILÉGIÉ : LE CORRESPONDANT DE VOTRE DÉPARTEMENT



RESPONSABLE DE LA CIBLE COLLECTIVITÉS
Claire PEYET FEBRER



Retrouvez tous les
contacts thématiques



VOUS INFORMER

L'ADEME MET À VOTRE DISPOSITION

la Librairie

Venez découvrir les publications de l'ADEME Île-de France qui proposent des clés pour progresser vers une société plus économe, sobre et juste.

Zoom sur le Guide Demain mon territoire et ses 23 fiches thématiques sur la transition écologique



Consulter la plateforme de l'ADEME et découvrez :

- les parcours thématiques d'expertise
- des conseils et des actions concrètes pour les élus.

Retrouver toute l'actualité sur :

[ADEME Infos](#)



Magazine, Stratégie, Recherche...

Consulter le [site](#) de l'ADEME Île-de-France



Vous abonner à la [newsletter](#) de l'ADEME Île-de-France



Nous suivre sur [LinkedIn](#) grâce au [#ADEMEIDF](#)



Suivez la directrice de l'ADEME Île-de-France

VOUS FORMER

L'ADEME VOUS FORME

MOOC, fresques, vidéos, e-learning, formations et outils afin de développer vos connaissances et monter en compétences.

 academie.ademe.fr

Qualiopi
processus certifié

 RÉPUBLIQUE FRANÇAISE

La certification qualité a été délivrée au titre de la catégorie d'action suivante : **ACTIONS DE FORMATION**

L'ADEME est certifiée **QUALIOPI** au titre de ses actions de formation. Cette certification atteste de la qualité des processus mis en œuvre tout au long du parcours du stagiaire et donne accès à une prise en charge financière des actions de formation par les Opérateurs de Compétences (OPCO).

LES FORMATIONS ADEME

L'ADEME propose des actions de formation et des actions d'accompagnement à destination des professionnels des collectivités.

 formations.ademe.fr

De nombreux modules sur tous les enjeux environnementaux d'aujourd'hui et de demain sont disponibles :

AGRICULTURE

CLIMAT

MOBILITE & TRANSPORTS

AIR

ECONOMIE CIRCULAIRE

SOCIETE & POLITIQUES
PUBLIQUES

BATIMENT

ENERGIE

URBANISME, TERRITOIRES
ET SOLS

CHANGEMENT
CLIMATIQUE

INDUSTRIE &
PRODUCTION DURABLE

Contact : claire.peyettefebrer@ademe.fr

VOUS FORMER

3 PARCOURS ELUS POUR AGIR



TRANSI35 Comment intégrer la transition écologique dans mon projet de territoire ?

TRANSI36 Comment intégrer la sobriété dans les politiques publiques ?

TRANSI37 Quels leviers de transition écologique dans le PLU/PLUi et comment les actionner ?

TRANSI38 Comment favoriser la mobilité durable en zone périurbaine et rurale ?

TRANSI39 Comment adapter mon territoire et ses activités au changement climatique ?

TRANSI40 Comment concilier transition énergétique et biodiversité dans les projets ?



TRANSI41 Comment développer l'économie circulaire dans mon territoire ?

TRANSI42 Comment optimiser la gestion des déchets dans mon territoire ?

TRANSI43 Comment proposer une alimentation durable et saine dans la restauration collective ?

TRANSI44 Quelles actions et quels financements pour rénover le patrimoine bâti ?

TRANSI45 Comment développer des réseaux de chaleur en milieu rural ?

TRANSI46 Comment soutenir les installations solaires sur mon patrimoine et dans mon territoire ?

TRANSI47 Comment accompagner le réemploi dans mon territoire ?



TRANSI48 Comment renforcer mon rôle d'élu à la transition écologique ?

TRANSI49 Comment mobiliser les citoyens dans les projets de transition ?

TRANSI50 Comment animer la dynamique de transition écologique auprès des entreprises de mon territoire ?

TRANSI51 Comment communiquer / parler des enjeux de transition écologique ?

TRANSI52 Comment mobiliser mes services en faveur de la transition écologique ?



- Pas d'ordre pour suivre les modules
- Les modules sont gratuits
- Uniquement pour les élus

VOUS INFORMER ET VOUS INSPIRER



En **Île-de-France**, sous le patronage du préfet de Région, le réseau **Élus pour agir** accompagne les élus au plus près de leurs réalités territoriales.

Il met à disposition des **outils**, organise des **visites de terrains**, des **rencontres locales** et des **accompagnements** spécifiques pour donner aux élus des clés, **monter en compétences** et **gagner en efficacité** dans le déploiement de projets au service de la transition écologique.

UN RÉSEAU QUI ACCOMPAGNE L'ACTION FRANCILIENNE

Lancé en 2023 au niveau national, le réseau **Élus pour agir** crée un lieu de rencontre des élus locaux sur les sujets de la transition écologique.

Grâce à la programmation de temps forts et une articulation avec d'autres réseaux d'élus, les élus membres peuvent :

- mieux **comprendre** les enjeux écologiques et énergétiques ;
- **trouver des réponses** de terrain **adaptées** à leurs besoins ;
- **rencontrer, échanger** et **s'inspirer** auprès d'autres élus engagés.

Les élus parlent du réseau : 10 bonnes raisons de rejoindre Élus pour Agir



UNE EQUIPE RÉGIONALE À VOTRE SERVICE

idf.eluspouragir@ademe.fr

REJOIGNEZ LE RÉSEAU !



Webinaires, visites apprenantes, ateliers, Quinzaine du réseau... autant de temps forts qui rythment l'année.

VOUS METTRE EN LIEN

L'ADEME VOUS MET EN LIEN



REJOINDRE LE RÉSEAU TEDDIF

Réseau unique des collectivités d'Ile-de-France sur les transitions écologiques et énergétiques pour partager les bonnes pratiques et rencontrer d'autres acteurs.



CARTE.CO

référence les structures de l'économie sociale et solidaire (ESS) engagées au cœur des territoires pour accélérer la transition écologique.



RÉALISEZ VOS PROJETS LOCAUX

- Plateforme **aides-territoires**
- **Les guichets uniques de l'ingénierie** : se rapprocher des services déconcentrés de l'État en Ile-de-France

ÉLABORER VOTRE STRATÉGIE DE TRANSITION ÉCOLOGIQUE

PROSPECTIVE & ATTÉNUATION

METTRE EN RÉCIT VOTRE TRAJECTOIRE DE CONTRIBUTION À LA NEUTRALITÉ CARBONE



La mise en récit des transitions permet de se projeter dans le monde de demain et mobiliser les acteurs socioéconomiques et vos partenaires autour d'une vision commune.

Dans le cadre de l'actualisation des 4 scénarios prospectifs de [Transition 2050](#), l'ADEME lance la démarche « Territoires 2050 » pour illustrer et incarner concrètement à l'échelle locale la diversité des transformations possibles selon les 4 scénarios nationaux dans six territoires (dont Grand-Paris-Sud-Est-Avenir en Ile-de-France) très différents et représentatifs du territoire national. Les résultats de la mise à jour des scénarios et de leur territorialisation seront publiés fin 2026.

Contact : thibaut.faucon@ademe.fr

CONSTRUIRE ET FINANCER VOTRE STRATÉGIE CLIMAT AVEC AMBITION



Le [Réseau d'Observation Statistique de l'Énergie et des émissions de GES](#) met à disposition des données pour alimenter l'élaboration de votre stratégie climat.



La [plateforme « Territoires en transition »](#) propose de faciliter le pilotage de votre stratégie climat et de la comparer à une trajectoire compatible avec l'Accord de Paris et la SNBC.



I4CE a développé, avec le soutien de l'ADEME, la [méthodologie dite « budget climat »](#) pour évaluer l'impact climatique de votre budget.

Enfin, I4CE a développé, avec le soutien de l'ADEME, une [méthodologie pour construire votre Programmation Pluriannuelle d'Investissement \(PPI\) alignée avec votre stratégie climat.](#)

ÉLABORER VOTRE STRATÉGIE DE TRANSITION ÉCOLOGIQUE

ADAPTATION AU CHANGEMENT CLIMATIQUE

Pour anticiper les risques climatiques, structurez une **démarche d'adaptation** en plusieurs étapes : diagnostic, formation, mobilisation locale et financement. L'ADEME vous propose des outils et retours d'expérience pour agir efficacement.

VOUS ACCOMPAGNER ET VOUS OUTILLER



Trajectoires d'Adaptation au Changement Climatique des Territoires

TACCT est une méthode globale pour réaliser un diagnostic climatique précis et construire un plan d'adaptation priorisé, adapté aux spécificités locales.



La startup d'État **Plus Fraiche ma Ville** portée par l'ADEME, a pour objectif d'aider les collectivités dans le choix de solutions de rafraîchissement urbain pérennes et durables pour concevoir son projet.

VOUS METTRE EN RELATION



À l'initiative de l'Agence Parisienne du Climat, **AdaptaVille** propose une plateforme visant à répertorier les solutions écologiques résilientes.



Retrouvez les projections climatiques en 1 clic avec **Climadiag Commune** de Météo France



LA MISSION ADAPTATION

La mission adaptation est une mesure du Plan National d'Adaptation au Changement Climatique (PNACC 3).

Elle a pour objectif :

- **d'améliorer la lisibilité** entre les offres des opérateurs publics.
- **d'orienter la collectivité** vers le bon service, opérateur, dispositif en fonction de son besoin, pour l'aider à initier, déployer ou amplifier une démarche (pouvant aller de la stratégie au projet opérationnel).

Les collectivités peuvent poser leur question directement sur la **plateforme** dédiée à la mission Adaptation. Un suivi avec le binôme régional (**ADEME-Cerema**) permettra d'identifier les ressources les mieux adaptées à la situation.



PILOTER VOTRE STRATÉGIE DE TRANSITION ÉCOLOGIQUE



Le programme Territoire Engagé Transition Écologique (T.E.T.E) est une méthodologie de l'ADEME visant à accompagner les collectivités locales et les EPCI dans la structuration et la mise en œuvre de leurs politiques de transition écologique.



État des lieux

Réaliser un diagnostic complet et objectif grâce à l'outil numérique territoiresentensions.fr



Plan d'action

Élaborer une stratégie adaptée avec l'aide d'un conseiller



Labellisation

Faire reconnaître reconnaître la qualité de la démarche territoriale grâce à une **labellisation progressive**, validée par un audit rigoureux, démontrant l'efficacité de l'action publique et motivant les équipes.

Participez aux **Rencontres Territoire Engagé** de l'ADEME et montez en compétence sur les thématiques Climat Air Energie et Economie Circulaire, pour mettre en œuvre la transition écologique sur votre territoire.



ILE-DE-FRANCE EN T.E.T.E



La communauté francilienne réunit les territoires engagés lors de rencontres ou de webinaires. Au programme : partage d'actualités, d'expertises, échanges entre pairs, montée en compétences sur des thématiques clefs...

Contact : claire.peyettefebrer@ademe.fr

MOBILISER L'ENSEMBLE DE VOTRE TERRITOIRE

LES CITOYENS



FAVORISER L'ENGAGEMENT DES CITOYENS POUR ACCÉLÉRER LA TRANSITION ÉCOLOGIQUE

La transition écologique implique des **transformations profondes**, souvent complexes, qui nécessitent l'adhésion active des **citoyens**. Sur des sujets tels que la gestion des déchets, la biodiversité, l'urbanisme, la mobilité, l'énergie, ou encore le développement économique et la cohésion sociale, la participation des habitants **renforce la pertinence des réponses, améliore les projets, apaise les tensions locales et répond mieux aux attentes**. Impliquer les citoyens et la société civile, c'est enrichir concrètement l'action publique et renforcer la démocratie. C'est aussi la clé d'une **transition juste**, portée avec les élus.

Pour encourager l'évolution des modes de vie, un accompagnement au changement est crucial. L'ADEME met à disposition des collectivités **des formations gratuites** pour leurs habitants afin de les aider dans cette démarche.

Le simulateur "**Nos Gestes Climat**" permet à chacun d'évaluer son empreinte carbone et de découvrir des actions concrètes pour la réduire.

Des ressources supplémentaires et des formations sont disponibles sur le **portail Particulier d'AGIR**.

ACCOMPAGNER LES CHANGEMENTS DE COMPORTEMENTS

Découvrez la Boîte à outils des dispositifs d'accompagnement aux changements de comportement **DACC**



Cartographie des dispositifs d'accompagnement au changement de comportements dans le but d'outiller les collectivités, associations... dans l'identification des actions les plus adaptées à leurs problématiques locales.

MOBILISER L'ENSEMBLE DE VOTRE TERRITOIRE

Les collectivités jouent un rôle important dans l'accompagnement du tissu économique local. La **collaboration public/privé** est un levier de réussite dans une politique de transition écologique d'un territoire. Ainsi, vous pouvez **relayer** les nombreux dispositifs d'aide à la transition énergétique et écologiques portés par l'ADEME concernant les **acteurs économiques** : associations, entreprises de toutes tailles et grands groupes industriels.

Dialoguer avec les entreprises sur la transition offre aux collectivités l'opportunité de concilier développement économique et préservation de l'environnement. Cette convergence crée de la valeur, des emplois durables, et renforce la résilience des activités locales face aux crises climatiques et aux tensions sur les ressources.



Retrouvez **l'offre de l'ADEME Ile-de-France aux entreprises.**

Ce document présente les principaux **dispositifs techniques et financiers** de l'ADEME Île-de-France destinés aux entreprises.

Contact : gregory.fauveau@ademe.fr et chloe.monti@ademe.fr

QUE FAIRE ?

Organiser des parcours de formation pour les TPE/PME : sur les enjeux et pratiques de **coopération territoriale**, sur les enjeux de **l'adaptation au changement climatique**...

Inviter les entreprises à bénéficier des **offres d'accompagnement et de financement** à la transition (**CCI, CMA, CRESS, Région**, État avec l'appui de l'ADEME, **BPI**, etc.), à répondre aux appels à projets **France 2030**.

Accompagner la structuration de dynamiques collectives en lien avec les services de développement économique :

- Démarche d'Écologie Industrielle Territoriale [**EIT**]
- Projet Alimentaire Territorial [**PAT**]

Utiliser la commande publique pour inciter les entreprises locales à faire évoluer leur offre (intégration de dispositions environnementales et sociales dans les marchés publics).

Soutenir les nouvelles formes économiques, comme l'ESS (économie sociale et solidaire) ou **l'EFC** (économie de la fonctionnalité et de la coopération) qui créent des emplois locaux non délocalisables.

Organiser des réunions thématiques ou sectorielles avec des partenaires.

RÉALISER DES PROJETS THÉMATIQUES SUR VOTRE TERRITOIRE

ENERGIES
RENOUVELABLES



DÉCHETS ET
ÉCONOMIE
CIRCULAIRE



MOBILITÉS
DURABLES



QUALITÉ DE
L'AIR



SOLS ET
FRICHES



BÂTIMENT



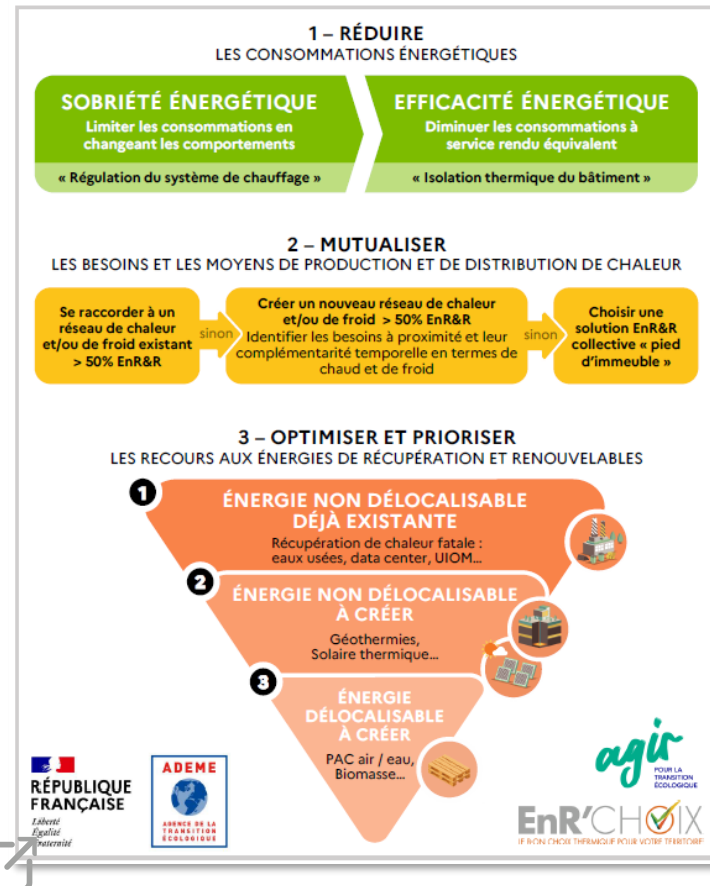
ENR'CHOIX, UN OUTIL FRANCILIEN POUR VOTRE TRANSITION ÉNERGÉTIQUE

EnR'CHOIX est une démarche stratégique sur la **chaleur renouvelable**, portée par la Direction régionale Île-de-France de l'ADEME

EnR'CHOIX LE BON CHOIX THERMIQUE POUR VOTRE TERRITOIRE
Collectivités territoriales, gestionnaires de patrimoine, aménageurs...
PRENEZ LES BONNES DÉCISIONS !

En s'appuyant sur les priorités définies dans le **Schéma Régional Climat Air Énergie (SRCAE)**, le schéma propose des solutions concrètes pour réduire les consommations énergétiques, mutualiser les besoins en chaleur et en froid, et prioriser les énergies renouvelables et de récupération (EnR&R).

Pour qui ? : les collectivités territoriales, les aménageurs et les gestionnaires de patrimoine dans leur transition énergétique.



Contact : claire.florette@ademe.fr

ENERGIES RENOUVELABLES

VOUS ACCOMPAGNER

L'ADEME vous accompagne dans vos études de faisabilité et vos investissements.

RÉSEAUX DE CHALEUR ET DE FROID

Contact : claire.florette@ademe.fr

- ETUDE
- INVESTISSEMENT

RÉCUPÉRATION DE CHALEUR FATALE

sur datacenters, industries, eaux usées, ...

Contact : florian.jacquemart@ademe.fr

- ETUDE
- INVESTISSEMENT

GÉOTHERMIE SUPERFICIELLE

entre 0 m et 200 m de profondeur

Contact : matthieu.meffletpiperel@ademe.fr

- ETUDE
- TEST
- INVESTISSEMENT

BIOMASSE

Contact : garance.petit@ademe.fr

- ETUDE
- INVESTISSEMENT

BOUCLES D'EAU TEMPÉRÉE GÉOTHERMIQUES

Contact : matthieu.meffletpiperel@ademe.fr

- ETUDE
- INVESTISSEMENT

GÉOTHERMIE PROFONDE

supérieur à 200 m de profondeur

Contact : nathalie.hebrard@ademe.fr

- ETUDE
- INVESTISSEMENT

SOLAIRE THERMIQUE

Contact : florian.wiltshire@ademe.fr

Audit et réhabilitation

- ETUDE & INVESTISSEMENT

Nouvelle installation

- ETUDE
- INVESTISSEMENT
- APPEL A PROJET

MÉTHANISATION

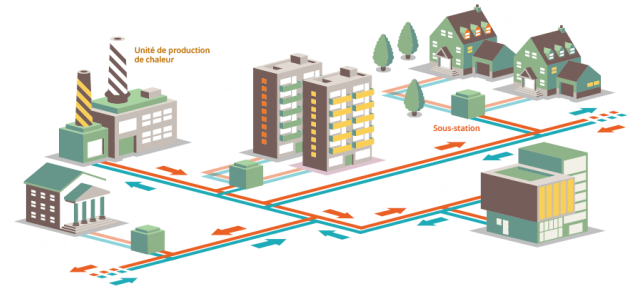
Injection dans réseau de gaz

Contact : garance.petit@ademe.fr

- ETUDE
- INVESTISSEMENT



Le Fonds Chaleur, géré par l'ADEME pour l'Etat, représente une opportunité exceptionnelle pour les collectivités françaises désireuses de s'engager dans la production de chaleur et de froid renouvelables.



VOUS METTRE EN LIEN

Pour accompagner les maîtres d'ouvrage, l'ADEME a mis en place le [réseau de la chaleur renouvelable](#) (RCR) constitué des [Animateurs Chaleur Renouvelable](#) (ACR) et des [Contrats de Chaleur Renouvelable](#) (CCR) avec des acteurs locaux (EPCI, département, syndicat d'énergie, association).

Vous souhaitez étudier un projet de chaleur ou de froid renouvelable ?

- FORMULAIRE

Contacts : camille.batteux@ademe.fr (RCR et ACR)
florian.jacquemart@ademe.fr (CCR)

ENERGIES RENOUVELABLES

VOUS METTRE EN RELATION



RÉSEAUX DE CHALEUR ET DE FROID

-  Réseau d'Observation Statistique de l'Énergie et des Gaz à Effet de Serre
-  France Chaleur Urbaine
-  AMORCE
-  Fédération Nationales des Collectivités Concédantes et Régies

ELECTRICITÉ RENOUVELABLE

-  Les Générateurs IDF
-  Énergie Partagée Ile-de-France

PRODUCTION DE CHALEUR RENOUVELABLE

-  Énergie Partagée Ile-de-France
-  Association Française des Professionnels de la Géothermie
-  Fibois IDF
-  Comité Interprofessionnel du Bois-Énergie

MÉTHANISATION

-  ATEE Club Biogaz
-  Prométhéa



DÉCHETS ET ÉCONOMIE CIRCULAIRE



VOUS ACCOMPAGNER

L'économie circulaire couvre un ensemble de champs sur lesquels les collectivités territoriales ont la possibilité d'agir, autour de la prévention et de la gestion des déchets qui relèvent de leur compétence. Les projets des collectivités pourront s'inscrire dans le dispositif d'aide de l'ADEME qui s'articule autour de 3 axes :

- | | | |
|---|--|--|
| <p>AXE 1 - OPTIMISER LES SERVICES PUBLICS DE PRÉVENTION ET DE GESTION DES DÉCHETS</p> <ul style="list-style-type: none"> ➤ Etudes d'optimisation SPPGD ➤ Accompagnement au changement de comportement : opérations d'optimisation du SPPGD ➤ Investissements liés aux équipements de suivi du SPPGD | <p>AXE 2 – ENRICHIR L'ACCOMPAGNEMENT À L'ÉCONOMIE CIRCULAIRE SUR LES TERRITOIRES</p> <ul style="list-style-type: none"> ➤ Etudes sur la planification de l'économie circulaire sur le territoire ➤ Accompagnement au changement de comportement : opérations de sobriété, prévention des déchets et valorisation matière. | <p>AXE 3 - METTRE EN PLACE LA TARIFICATION INCITATIVE SUR VOTRE TERRITOIRE</p> <ul style="list-style-type: none"> ➤ Etudes préalables à la mise en place de la tarification incitative/ redevance spéciale/ information individuelle ; ➤ Mise en œuvre de la tarification incitative/ information individuelle ; ➤ Investissements liés à la mise en œuvre d'un mode de financement incitatif/ information individuelle. |
|---|--|--|

Contact : mohamedou.ba@ademe.fr

VOUS METTRE EN RELATION



ORDIF Observatoire régional des déchets



Soutien la tarification incitative pour certains appels à projet

VOUS OUTILLER

LES COÛTS DU SERVICE DÉCHETS

La matrice des coûts permet aux collectivités de calculer et d'analyser les coûts liés à la gestion des déchets en remplissant une matrice spécifique. Elle aide les agents, techniciens, et comptables à adapter cette matrice au contexte local pour une meilleure maîtrise budgétaire et facilite son intégration dans l'outil **SINOE®**.

CONNAITRE ET MAITRISER VOS COÛTS DU SERVICE PUBLICS DES DÉCHETS

L'ADEME Ile-de-France vous accompagne gratuitement au remplissage et à l'exploitation de votre matrice des coûts
-> matrice.idf@elcimai.fr

L'ADEME propose des **formations** gratuites pour vous former à la maîtrise des coûts.

Contact : Mohamedou.ba@ademe.fr

DÉCHETS ET ÉCONOMIE CIRCULAIRE

DÉVELOPPER UNE FILIÈRE DE RÉEMPLOI SUR VOTRE TERRITOIRE

VOUS ACCOMPAGNER

L'ADEME vous accompagne dans votre diagnostic territorial ou étude de faisabilité et dans vos investissements dans le développement de votre filière réemploi (projet multi filière uniquement).




@Patrick Fabre/Ademe



VOUS METTRE EN RELATION

LA FILIÈRE RÉEMPLOI EN ILE-DE-FRANCE

-  propose un accompagnement à la création de ressourceries et met en ligne une cartographie des acteurs du réemploi solidaire.
-  organise des événements et des rencontres sur le sujet du réemploi.
-  ekopolis centre de ressources francilien pour le bâtiment et l'aménagement durables;
-  **ma cantine** aller plus loin dans votre démarche vers une alimentation durable

Contact : mohamedou.ba@ademe.fr – valerie.plet@ademe.fr

MOBILITÉS DURABLES

VOUS ACCOMPAGNER SUR LES ENJEUX DE TRANSPORT/ LOGISTIQUE DURABLE

Etudes et schémas logistiques territoriaux
Engagements volontaires des collectivités sur la logistique (programme INTERLUD +) ...

OFELIF : [observatoire francilien fret et logistique](#)
=> expertises et informations territorialisées pour éclairer acteurs et décideurs

TESTER DES SOLUTIONS INNOVANTES DE MOBILITÉ SUR VOTRE TERRITOIRE

Dans le cadre de l'extrême défi mobilités de l'ADEME, qui vise la mise en place et le déploiement de solutions de mobilités 10X plus efficaces

Contact : jean-yves.marie-rose@ademe.fr

VOUS ACCOMPAGNER ET VOUS OUTILLER SUR LES MOBILITÉS ACTIVES

Contactez différents réseaux franciliens existants sur la thématique des mobilités actives :

- [L'Observatoire](#) du vélo dans les territoires développés par le [Réseau vélo et marche](#) avec le soutien financier de l'ADEME.
- Le site AVELO de l'ADEME avec en particulier :
 - un [e-learning](#) sur le vélo
 - une série de [ressources](#) (webinaires, guides et outils)
 - une [médiathèque](#) avec une web série sur les territoires AVELO
- Réseaux de l'écosystème vélo francilien :
 - Le réseau [REPAR](#) fédérant les ateliers d'autoréparation
 - les [boîtes à vélos](#) favorisant l'essor de la cyclo-mobilité professionnelle et de la cyclo-logistique
 - [Collectif Vélo Île-de-France](#) : rassemblant 45 associations de promotion du vélo, interpelle les collectivités et apporte une expertise via ses bénévoles

Contact : matthias.beaufilsmarquet@ademe.fr

HYDROGÈNE

VOUS METTRE EN RELATION

[Le Club Hydrogène](#) organise des webinaires et des visites de site. Il met à votre disposition de nombreuses ressources sur la filière et organise des rencontres pour les membres.

Pour mieux vous orienter, contactez votre référent régional.

Contact :
thomas.bertheau@ademe.fr

VOUS METTRE EN RELATION

L'Observatoire Airparif met à votre disposition des ressources et des cartographies sur la qualité de l'air sur votre territoire. Vous pouvez également les solliciter pour un appui stratégique et opérationnel en ce qui concerne les politiques publiques qualité de l'air.

VOUS ACCOMPAGNER ET VOUS AIDER FINANCIÈREMENT

Appel à projet « Fonds Air Bois » : l'ADEME aide les collectivités à la préfiguration ou à la mise en place d'un fonds pour le renouvellement d'appareils de chauffage domestique au bois peu performants et la sensibilisation aux bonnes pratiques du chauffage au bois et aux alternatives au brûlage à l'air libre des déchets verts.



VOUS ACCOMPAGNER ET VOUS OUTILLER

AMÉLIORER LA QUALITÉ DE L'AIR (QA) SUR LES TERRITOIRES

Appui à la réalisation d'étude de collectivités

Programme d'actions pour atteindre les objectifs réglementaires sur la qualité de l'air pour 2030, voire d'ici 2050 pour les recommandations de l'OMS AACT-AIR

Amélioration de la QA sur les territoires en PPA ou en dépassement

L'ADEME soutient les projets visant à améliorer la qualité de l'air extérieur en réduisant les émissions de polluants (particules, des oxydes d'azote et/ou d'ozone) ; réduction des émissions liées à la biomasse (chauffage domestique au bois; petites chaufferies <1MW).

Types de projets attendus :

- Etude d'optimisation et choix d'organisations logistiques permettant d'améliorer la qualité de l'air (report modal...);
- Etude d'optimisation des déplacements des entreprises ;
- Etude de parc : choix des véhicules selon l'usage, mutualisation (diagnostic de flotte...)
- Equipements de bornes électriques pour le raccordement à quai des bateaux fluviaux et maritimes
- Intégration de la QA dans les politiques/documents d'urbanisme

SOLS ET FRICHES



VOUS ACCOMPAGNER ET VOUS OUTILLER



DISPOSITIFS

Sensibiliser et convaincre les élus des enjeux / opportunités du recyclage foncier et plus largement aux enjeux de la sobriété foncière et de l'aménagement durable des territoires

Renforcer notre soutien aux acteurs de la planification territoriale, pour maximiser l'identification et la mobilisation du gisement de friches

Favoriser la prise en compte des enjeux de santé / multifonctionnalité des sols dans la planification territoriale

agir POUR LA TRANSITION ÉCOLOGIQUE
PLANISOLS

Depuis 2023, le fonds vert permet de financer les projets de la transition écologique dans les territoires. Une mesure est dédiée au recyclage foncier. Dans ce cadre l'ADEME accompagne les **porteurs de projets de reconversion de friches polluées** en phase **études** ou **travaux de dépollution**

LE FONDS VERT pour l'accélération de la transition écologique dans les territoires

OUTILS

Guide pour intégrer les friches à risque de pollution dans les démarches de planification territoriale

Guide pour la rédaction d'un cahier des charges pour la réalisation d'un inventaire historique urbain

EXPE URBA Territoires Zero Artificialisation Nette

m J'analyse la compatibilité de ma Friche

Bénéfriches Donner de la valeur à vos projets

Calculez les **impacts socio-économiques** de votre projet d'aménagement.

Contact : severine.cohuet@ademe.fr

RENOVER VOS BATIMENTS

VOUS METTRE EN RELATION



Ekopolis est un centre de ressources pour l'aménagement et la construction durable, pouvant vous accompagner dans vos projets via la démarche [Quartiers et Bâtiments Durables Franciliens](#).

Cette **démarche** collaborative accompagne et évalue les projets de construction et d'aménagement en Île-de-France, en intégrant des critères de durabilité environnementale et sociale.

Des **formations** spécialisées sont également proposées.

LES CONSEILLERS EN ÉNERGIE PARTAGÉS (CEP)

Les CEP accompagnent les petites communes dans leur réduction de leur consommation d'énergie et émissions de gaz à effet de serre.

L'ADEME anime le dispositif.

Tous les CEP sont associés au réseau [CARTE](#) qui rassemble désormais 1 200 spécialistes de la rénovation énergétique et de la transition écologique.



EN SAVOIR PLUS

Rénovation et construction durable : réduire l'impact environnemental des bâtiments



Contact: camille.batteux@ademe.fr

la Librairie

librairie.ademe.fr

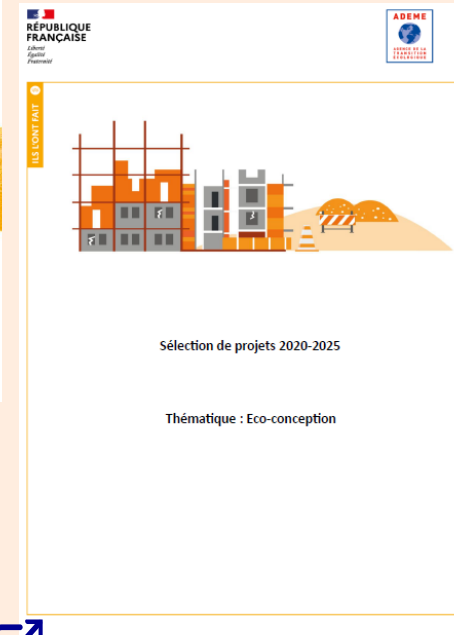
A chaque édition, vous retrouverez la sélection francilienne des publications de l'ADEME.

agir
POUR LA
TRANSITION
ÉCOLOGIQUE

- **LE RAPPORT D'ACTIVITÉ 2025 DE L'ADEME EN ILE-DE-FRANCE**



- **SELECTION DE PROJETS 2020-2025 réalisés avec la Direction Régionale Ile-de-France**



- **LE GUIDE DEMAIN MON TERRITOIRE 2026. L'ADEME et l'OFB partagent des clés afin que les élus intègrent plus facilement les enjeux environnementaux et proposent des actions concrètes pour leur territoire**





Retrouvez également l'offre ADEME à destination des **entreprises franciliennes**

Retrouvez-nous sur



Suivez-nous :

[L'ADEME](#) - Agence de la transition écologique

[L'ADEME Île-de-France](#)

S'abonner au [Fil d'Actu IDF](#)

[Librairie ADEME](#)



L'ADEME EN BREF

Au cœur des missions qui lui sont confiées par le ministère de la Transition écologique, le ministère en charge de l'Énergie et le ministère en charge de la Recherche, l'ADEME - l'Agence de la transition écologique – partage ses expertises, assure le financement et l'accompagnement de projets de transformation dans des domaines variés : énergie, économie circulaire, décarbonation de l'industrie, mobilité, bâtiment, qualité de l'air, consommation et production responsables, alimentation durable, bioéconomie, gestion des sols, adaptation au changement climatique et transition juste.

L'ADEME mobilise les citoyens, les entreprises et les territoires pour les aider à progresser vers une société plus sobre en carbone et économe en ressources. Résolument engagée dans la lutte contre le changement climatique et la dégradation des ressources, elle conseille, facilite et soutient les initiatives, de la recherche à la diffusion des solutions.

Établissement public à caractère industriel et commercial (EPIC), l'ADEME met également ses capacités d'expertise et de prospective au service des politiques publiques.