



MAÏA

DEPUIS 1908





Siège du Groupe MAIA
1 rue de l'Antiquaille à Lyon 5^{ème}

Continuer à se réinventer



Constance Gruy
Directrice générale
Groupe MAIA

Depuis 1908, le Groupe MAIA exprime sa capacité à **construire les ouvrages qui font le prestige de nos villes et de nos territoires**. L'agilité des femmes et des hommes qui le représentent, leur maîtrise technique et leur réactivité nous permettent **d'innover aux côtés des collectivités territoriales et des entreprises** pour servir l'aménagement et le développement des territoires qui font notre fierté.

Nos territoires suivent et façonnent nos modes de vie. Il est de notre devoir d'inscrire nos modèles de travail dans cette réflexion pour que les projets réalisés soient durables et adaptés aux évolutions du vivant.

Tous les métiers du Groupe, qu'ils soient orientés vers les infrastructures, la production d'énergie décarbonée, les mobilités, ou bien encore le développement économique et touristique contribuent à la mise en lumière de nos territoires dans **une vision pérenne et soucieuse de notre biodiversité**.

Nos métiers sont le reflet de **l'expertise** et de **l'engagement des femmes et des hommes qui font l'entreprise**. C'est pourquoi le Groupe MAIA s'attache à offrir un environnement de travail dans lequel **santé, sécurité, formation et montée en compétences** sont nos moteurs pour que l'humain soit au cœur de nos métiers.

C'est une réelle fierté et un grand honneur de diriger le Groupe MAIA fort de son histoire, riche d'expertises et de valeurs. Avec la **performance** et **l'agilité** qui font la puissance d'un **Groupe indépendant**, nous continuons à pérenniser l'entreprise et ses savoir-faire, en mettant **l'innovation au service des territoires**.



Une entreprise familiale dynamique et diversifiée

Fondé en **1908** par Amabile Maja, un ouvrier paveur, le Groupe MAÏA a tracé son chemin à travers les décennies avec une détermination sans faille et un engagement profond envers l'excellence. Initialement développé dans **les travaux publics, le génie civil et le bâtiment**, le Groupe MAÏA a su prospérer grâce à **une tradition de transmission de savoir-faire de génération en génération**.

En 1997, l'entreprise a connu un nouvel élan sous la direction de **Christophe Gruy** qui a apporté son dynamisme en recentrant l'activité sur son cœur de métier : la construction d'infrastructures telles que les routes, les ponts et les barrages.

Les années suivantes ont été marquées par **une évolution significative avec la transformation de la société en Groupe MAÏA**. Au-delà des travaux traditionnels du BTP, le groupe a élargi ses horizons pour **inclure des projets dans les domaines de l'énergie, des travaux techniques d'infrastructures et des ouvrages d'art**.

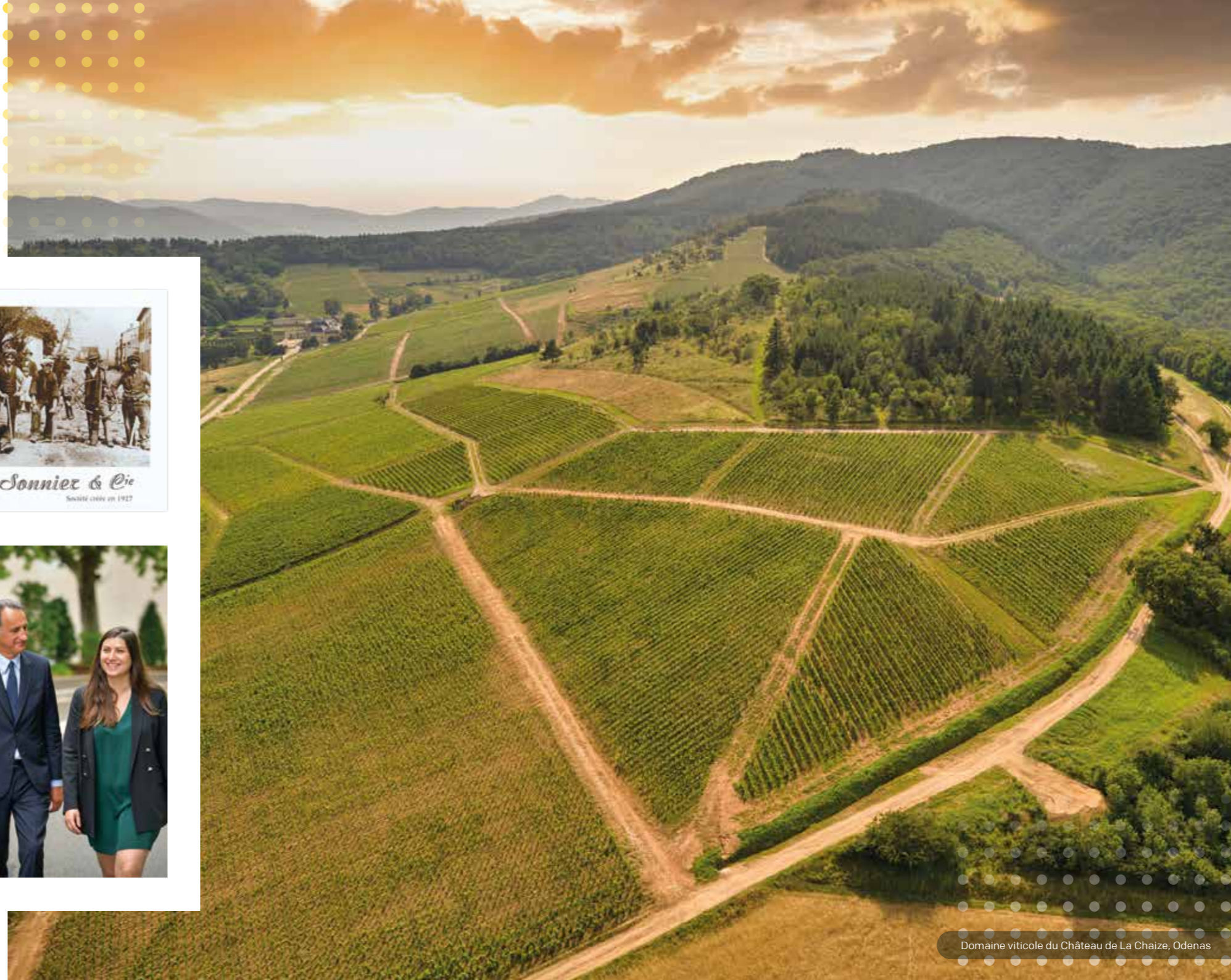
À partir de 2010, le Groupe MAÏA a pris conscience de son rôle dans la promotion d'une mobilité durable en développant ses activités ferroviaires

et en s'engageant dans **la préservation du patrimoine** à travers la réhabilitation et la restauration de monuments historiques.

Dès 2017, Christophe Gruy s'est engagé dans **une transmission**. En confiant les rênes à **Constance Gruy** et **Jules Gruy**, le Groupe a amorcé une nouvelle dynamique qui a permis de continuer à **se développer et se diversifier** dans de nouveaux métiers. Cela s'est notamment traduit par l'acquisition du Château de La Chaize ou encore de la société BERNASCONI en Suisse.

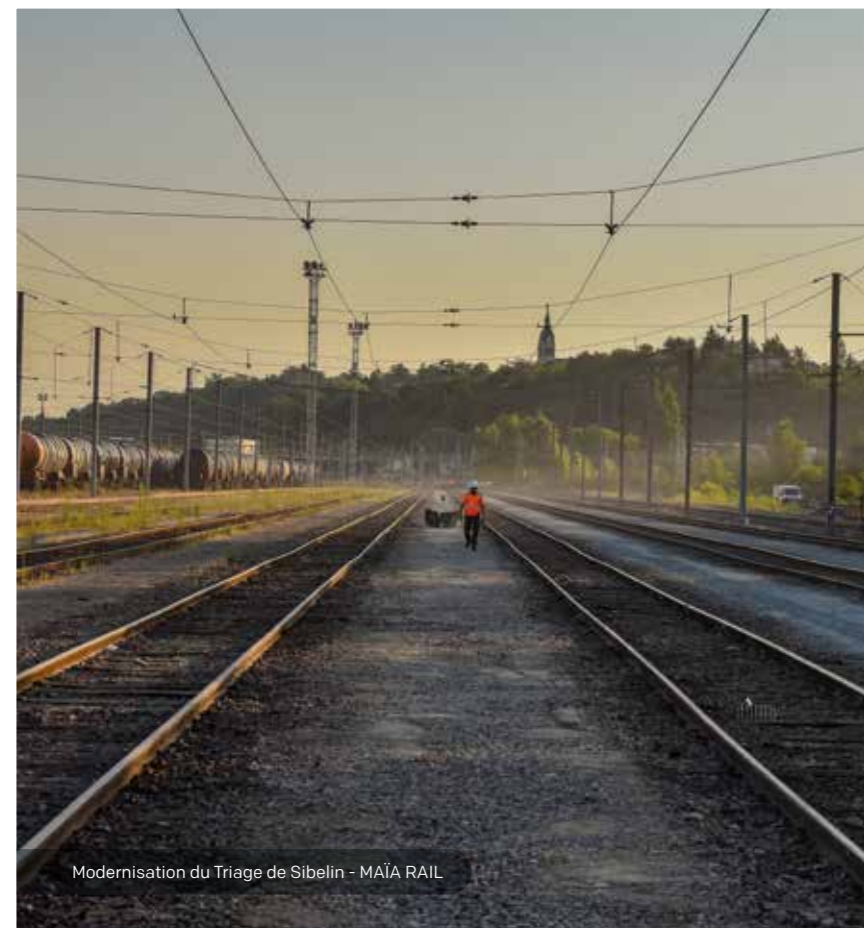
Le Groupe MAÏA a intensifié ses actions en faveur de l'environnement, en élaborant **une stratégie climatique robuste**. Dans cette optique, toutes ses initiatives et expertises reflètent désormais un engagement ferme envers des pratiques responsables et respectueuses de l'environnement.

Son histoire riche et son engagement permettent aujourd'hui au Groupe MAÏA de poursuivre sa mission avec passion et détermination dans le but de **construire un avenir prometteur**.



Les sociétés qui composent le Groupe MAÏA





Modernisation du Triage de Sibelin - MAÏA RAIL



Travaux d'assainissement par BERNASCONI de deux ponts sur le lac Léman et les vignobles en terrasse de Lavaux

L'ambition du Groupe MAÏA est de contribuer à l'aménagement de territoires durables et adaptés aux évolutions du vivant.

Cette vision repose sur 5 piliers :



TRANSFORMER
les infrastructures



DÉVELOPPER
les énergies décarbonées



RESTAURER
le patrimoine



PRÉSERVER
la biodiversité



FAVORISER
le développement économique et touristique local

Nos collaborateurs, acteurs de nos ambitions

Le Groupe MAÏA s'est fixé pour ambition **de contribuer à l'aménagement de territoires durables et adaptés aux évolutions du vivant.**

Ses collaborateurs sont au cœur de cette vision. Leur implication et leur expertise sont essentielles à toute réalisation. Leur engagement à long terme est une priorité. L'objectif est **de permettre à chacun de donner au quotidien le meilleur de lui-même.**

Le Groupe garantit un environnement de travail propice à **la santé** et à **la sécurité** de ses collaborateurs. Des actions quotidiennes **de prévention** sont menées pour transmettre **la culture de la sécurité** aux équipes et l'améliorer continuellement.

Les métiers du Groupe MAÏA offrent des possibilités **d'évolution professionnelle** fondées sur le mérite et l'engagement.

En ce sens, son comité RSE veille à **améliorer la performance de ses collaborateurs** tout au long de leur carrière. **Des formations adaptées** aux réalités des métiers et aux évolutions des besoins sont mises en place pour permettre leur montée en connaissance et en compétence. C'est la mission principale de la MAÏA Académie. L'accent est également mis sur **l'insertion professionnelle**, accompagnant ceux éloignés du marché du travail vers un emploi durable.

Le Groupe MAÏA s'engage à garantir **la diversité et l'inclusion** de l'ensemble de ses collaborateurs. En ce sens, il travaille à **favoriser l'égalité des chances** et la **mixité** au sein de ses métiers.

Ces efforts témoignent de la détermination du Groupe MAÏA à générer **un impact positif et durable** à tous les **niveaux de ses engagements.**



Formation élingage réalisée par MAÏA ACADEMIE, Centre de formation sécurité du Groupe MAÏA



Echauffements réalisés à chaque début de journée par les équipes du Groupe MAÏA pour limiter les risques d'accidents



Journée Cadres sur la transition environnementale "Engagés, Ensemble" permettant de sensibiliser et d'informer les managers du Groupe MAÏA

Des expertises au service des territoires

La force du Groupe MAÏA réside dans **la diversité** et **la complémentarité** de ses activités. Il met **ses expertises au service des territoires**. Toutes les sociétés, historiques ou plus récentes poursuivent cet objectif. Elles travaillent de concert pour **offrir une solution globale et adaptée aux spécificités locales**. Avec une stratégie articulée autour **de cinq thématiques centrales** (infrastructure, énergies renouvelables, patrimoine, biodiversité, développement économique et touristique), le Groupe MAÏA contribue au développement **de territoires durables**. Les équipes s'engagent ainsi dans **des projets transversaux à fort impact**. Le Groupe MAÏA œuvre à maintenir **cette unité qui le caractérise** et s'incarne à travers ses sociétés, ses projets et ses métiers.

Agilité

Le Groupe MAÏA est un groupe familial qui bénéficie d'un atout précieux, son indépendance. Cette agilité assure la pérennité des savoir-faire tout en proposant des solutions innovantes, efficaces et adaptées aux besoins de ses clients. Il n'hésite pas à remettre en question ses habitudes pour toujours aller de l'avant.

Engagement

L'engagement de tous les collaborateurs, à tous les niveaux et au quotidien, est exemplaire. Les engagements environnementaux du Groupe MAÏA, au travers des projets qu'il porte, les guident et motivent chaque jour.

Excellence

Depuis la création du Groupe MAÏA, la technicité et l'exigence sont le moteur de ses succès. Il est de sa responsabilité d'offrir à ses clients des produits et services d'un niveau de qualité remarquable. Dans un monde en perpétuel mouvement, c'est par l'excellence que le Groupe MAÏA transmet le meilleur aux générations futures.

Durabilité

Les initiatives et réalisations du Groupe MAÏA se distinguent par leur envergure et leur pérennité. Ancrés dans les territoires, ses projets répondent aux enjeux sociétaux et garantissent ainsi un héritage durable pour les générations futures.

Transformer les infrastructures

Dans la quête de neutralité carbone, la **décarbonation des transports** est une priorité pour le Groupe MAÏA. Pour cela, il adapte **les infrastructures de transport**, en particulier **les infrastructures ferroviaires** sous toutes ses formes (train, métro, tramway). Il relève ce défi tout en continuant à **relier les territoires entre eux**.

Le Groupe MAÏA s'engage pleinement dans cette transition en mobilisant toutes ses expertises. L'ensemble de ses sociétés participe pleinement à la réalisation de projets d'adaptation des infrastructures de transport via leurs expertises en **génie civil**, pour la construction de **viaducs**, de **passages souterrains**, ou de **création d'ouvrages d'art pour les routes, les autoroutes et les chemins de fer**.



Remplacement du Viaduc de la Siagne - Mandelieu-la-Napoule / MAÏA SONNIER



Remaniement des voies - Massy Palaiseau / MAÏA RAIL



Appontement d'Arles pour bateaux à passagers / MAÏA FONDATIONS



Renouvellement d'installations de détection Incendie sur les Ateliers de Métro-RATP-Paris/ TRANSTELEC

L'approche globale du Groupe MAÏA couvre les domaines de **la maintenance**, de **la construction** et du **renouvellement des infrastructures ferroviaires** tels que la pose et dépose de voie, ou le perchage caténaire.

Le Groupe est aussi spécialisé dans **les projets fluviaux et maritimes, de fondations et de soutènements**. Ses compétences en battage, forage et injections sont essentielles pour intervenir sur des chantiers techniques. Son savoir-faire s'illustre tout autant dans des projets **de réaménagement de berges** que **de construction de barrages et de dragage**.

L'électrification des transports en commun est cruciale pour réduire l'empreinte carbone des déplacements. Dans cette perspective, le Groupe MAÏA réalise **la conception, la réalisation et l'installation** d'équipements électriques de réseaux de mobilité.



Évacuateur de crue du Barrage des Essarts - Saint-Amandin / MAÏA SONNIER

Développer les énergies décarbonées

Dans un monde où les enjeux environnementaux nécessitent des réponses concrètes, le Groupe MAÏA met son expertise en matière d'énergies, et plus particulièrement **d'énergies renouvelables**, au service des territoires. Il contribue pleinement à l'objectif visant à rendre la France climatiquement neutre en 2050.

La complexité des enjeux actuels nécessite des réponses plurielles. C'est pourquoi le Groupe MAÏA a adopté une approche qui repose sur la logique **de mix énergétique**. Il est doté d'experts capables de travailler sur des projets tant **hydrauliques** que **solaires, géothermiques** et **nucléaires**.

Véritable pionnier en matière **d'énergies renouvelables**, le Groupe MAÏA s'engage activement dans leur développement au sein des territoires. Historiquement spécialisé dans **les barrages hydrauliques** grâce à l'expertise de ses équipes, il a étendu ses compétences de manière significative.

Ces projets vont au-delà de simples réalisations techniques, ils incarnent **des solutions énergétiques innovantes** pour **un avenir résolument décarboné**. Par exemple, les équipes travaillent sur des chantiers d'envergure, comme la construction **d'unités de méthanisation**.

La transversalité des expertises est un élément clé qui s'illustre particulièrement dans le secteur nucléaire. Le Groupe MAÏA est **certifié et qualifié** pour **intervenir au sein des centrales nucléaires françaises**. Actuellement, certaines de ses sociétés participent à **la révision du parc nucléaire français**.

En tant que **producteur indépendant d'énergie photovoltaïque**, le Groupe MAÏA construit des infrastructures écoresponsables, que ce soit **des parcs photovoltaïques au sol, des ombrières solaires** ou **de l'équipement de bâtiments industriels**. Il propose également la mise en place de solutions de stockage renforçant **l'indépendance énergétique** et permettant **une consommation électrique plus flexible**.

Le Groupe MAÏA intervient aussi sur des projets **de géothermie de surface**. Il exploite ainsi la chaleur naturelle stockée dans le sol grâce à un système de pompes à chaleur. Cette technique est **une solution d'avenir** pour le chauffage et la climatisation des bâtiments collectifs.

Dans cette dynamique, le Groupe s'engage à **réaliser des opérations immobilières avec un cahier de prescriptions durables** incluant les énergies décarbonées.



Construction de l'usine de méthanisation - Roanne / MAÏA SONNIER



Construction du parc photovoltaïque au Château de La Chaize - Odenas / MAÏA ENERGIE

Restaurer le patrimoine



Restauration du Château de La Chaize 1676, classé Monument Historique et exploitation viticole de 450 hectares dont 150 hectares de vignes - Odenas



Rénovation du pont de la Charité sur Loire / MAÏA SONNIER ET DELUERMOZ



Restauration complète de la Fontaine des Jacobins - Lyon / DELUERMOZ Patrimoine

Le Groupe MAÏA contribue activement à la **réhabilitation** et à la **restauration** du patrimoine qui fait l'histoire de nos territoires.

En cohérence avec sa volonté de préserver l'environnement, le Groupe MAÏA a à cœur de mobiliser ses expertises pour **rénover le patrimoine**, qu'il soit **ancien** ou **plus récent**, tel que **le Pont de la Loire** à la Charité-sur-Loire, **la statue de Louis XIV** à Lyon, mais aussi **des églises** et **des centres culturels**.

Dans ce cadre, le Groupe se distingue par son savoir-faire dans **la taille de pierre**, **la restauration des façades en pierre**, ainsi que dans **les travaux de consolidation, de renforcement et de modification de structures**.

Son champ d'action s'étend jusqu'à l'intervention sur **des monuments classés** ou inscrits **aux Monuments Historiques**, à l'instar du **Château de La Chaize**.

Ce domaine viticole construit en 1676 est **une véritable vitrine des savoir-faire du Groupe MAÏA**. Ses sociétés ont su parfaitement **conjuguer tradition et innovation** pour redonner vie à ce lieu d'exception. Le Groupe MAÏA s'est investi tant dans **la restauration des bâtisses** du Château que dans la **réhabilitation de son domaine viticole**.

Préserver la biodiversité

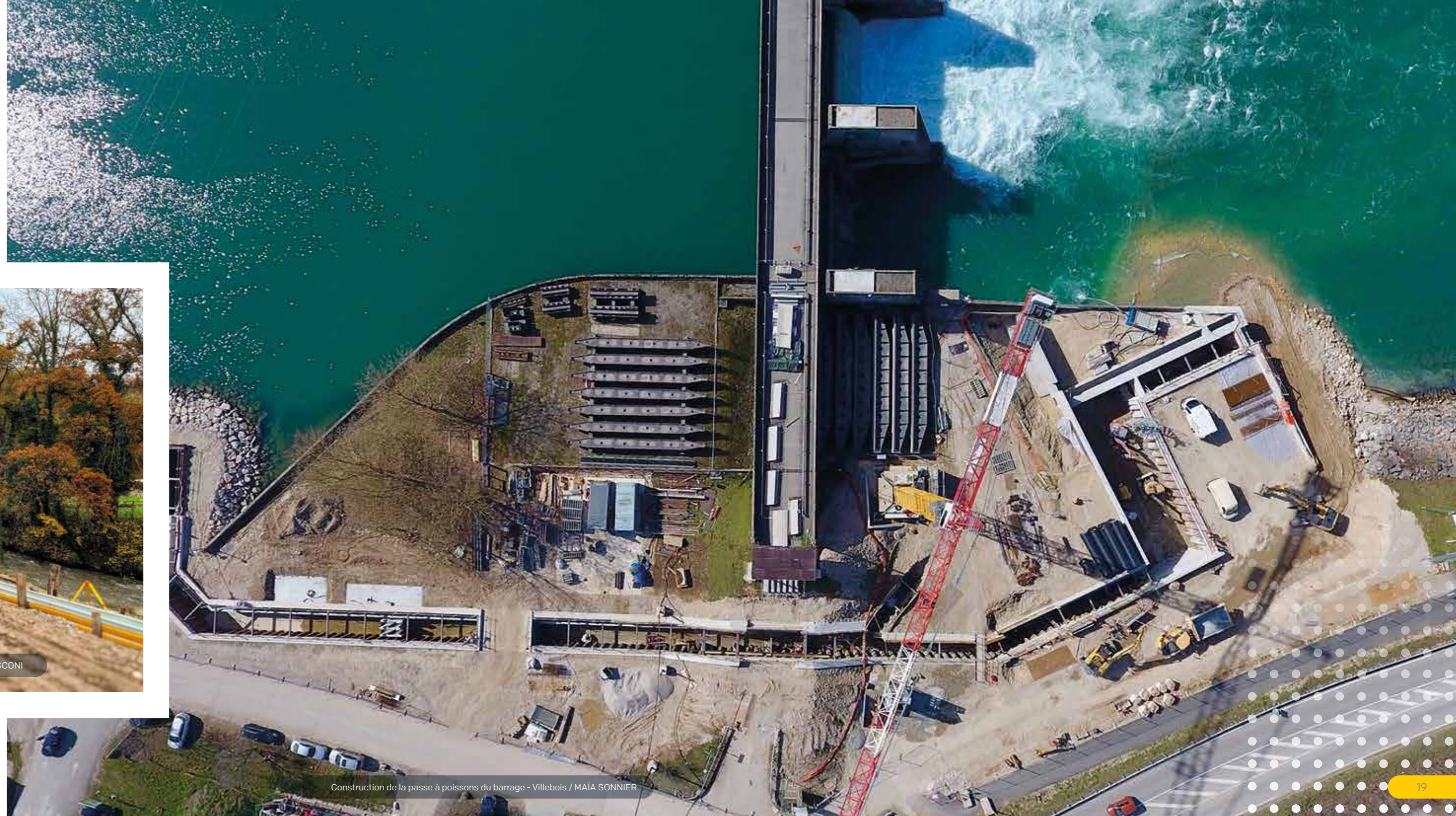
Le Groupe MAÏA mobilise les compétences et savoir-faire de ses équipes pour **la protection de la biodiversité**.

Elles conçoivent et réalisent **des passes à poissons** et **passages de faune** qui favorisent la liberté de mouvement.

La renaturation des cours d'eau est également une **des nombreuses compétences développées par le Groupe MAÏA**, pour préserver les écosystèmes aquatiques.

Afin de protéger l'environnement et favoriser **l'équilibre écologique des villes et villages**, le Groupe MAÏA souhaite réintroduire de façon systématique la biodiversité dans ses ouvrages.

Enfin, pour dynamiser et rendre l'agriculture **plus résiliente et durable**, le **Groupe MAÏA lance des initiatives pionnières en agroécologie** au cœur de son domaine du Château de La Chaize.



Favoriser le développement économique et touristique local

Le Groupe MAÏA contribue au **développement économique et touristique local des territoires**. Il mobilise ses expertises et ses savoir-faire pour accompagner les initiatives durables.

Afin de **faire rayonner les territoires** en France et à l'international, le Groupe développe et gère des projets singuliers tels que l'Hôtel 5 étoiles **Villa Maïa**, la boutique du **Château de La Chaize** et l'activité de bien-être incarnée par **Belle de MAÏA**, à Lyon.

Porté par cette dynamique, il participe activement à la **réindustrialisation** des territoires en réalisant **des projets stratégiques** dans le domaine de la santé ou du transport, par exemple.

Le Groupe MAÏA répond à l'enjeu actuel des métropoles sur la **décarbonation de la distribution urbaine dite du dernier kilomètre**. Ainsi, il développe des projets innovants et performants de réhabilitation de l'ancienne usine Major'Fret.



L'hôtel Villa Maïa ***** - Lyon
The Leading Hotels of the World



Production viticole - Le Château de La Chaize à Odenas



Swiss Tech Convention Center - Lausanne en Suisse - BERNASCONI



Perspective de Major'Fret - Caluire / MAÏA IMMOBILIER



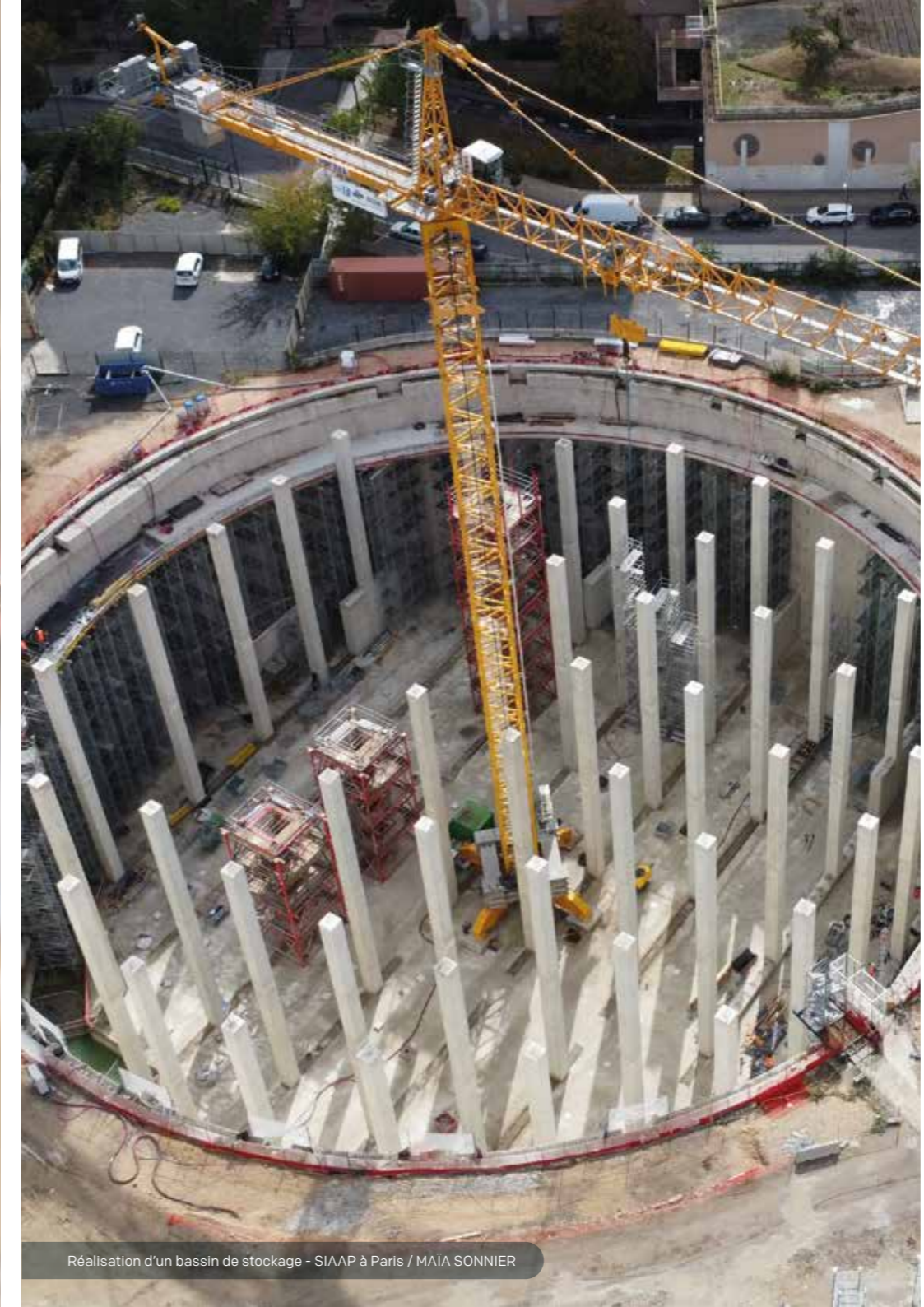
Réalisation des soudures de protection métalliques des nez de quai de la grande écluse d'Evry - Soisy-sur-Seine / MAÏA SONNIER



Les Thermes de Villa Maïa ***** - Lyon
The Leading Hotels of the World



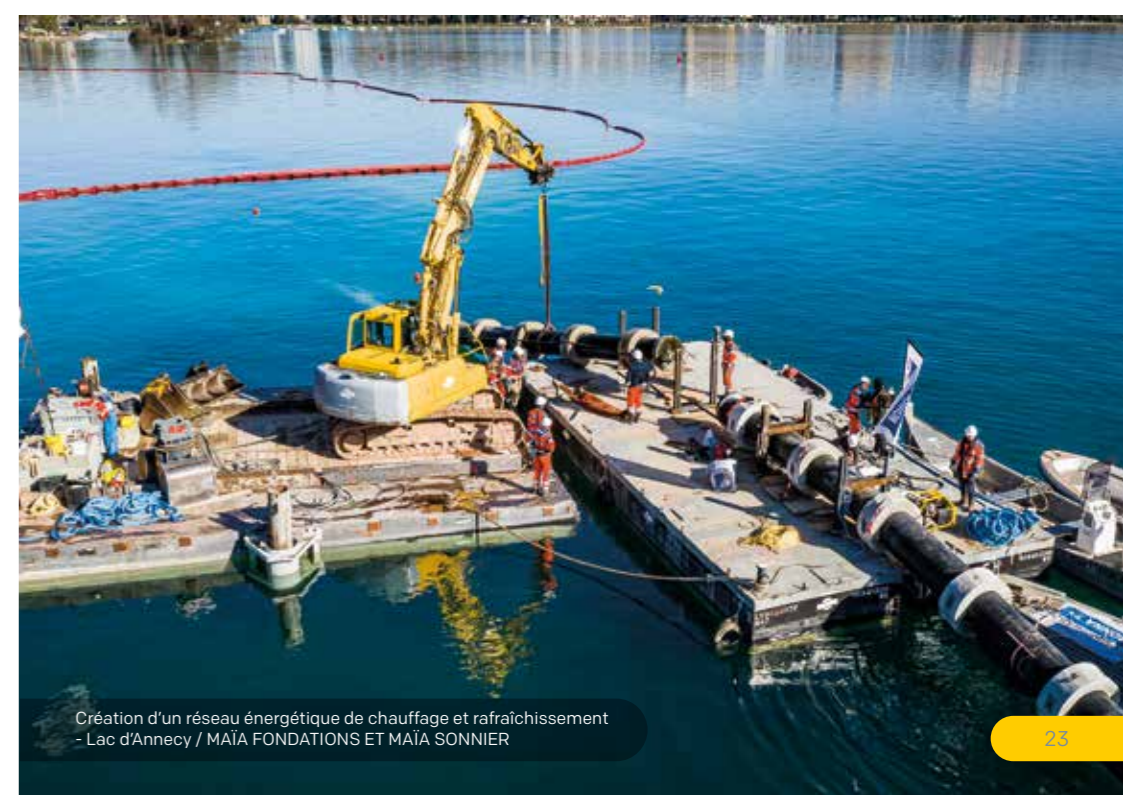
Production viticole - Le Château de La Chaize à Odenas



Réalisation d'un bassin de stockage - SIAAP à Paris / MAÏA SONNIER



Agent Lorry Auto-Moteur en exercice - Le-Puy-en-Velay / MAÏA SÉCURITÉ FERROVIAIRE



Création d'un réseau énergétique de chauffage et rafraîchissement
- Lac d'Annecy / MAÏA FONDATIONS ET MAÏA SONNIER



Agence Île-de-France

15 rue des Mathurins
75009 Paris

Groupe MAÏA - Siège

1 rue de l'Antiquaille
69005 Lyon

Agence Méditerranée

65 avenue Jules Cantini
13006 Marseille

Agence Canton de Neuchâtel

Rue du 1^{er} mars 20
2206 Les Geneveys-sur-Coffrane

Agence Canton de Vaud

Route du Verney 7
1070 Puidoux

Agence canton de Genève

Route du Nant d'Avril 154
1242 Meyrin