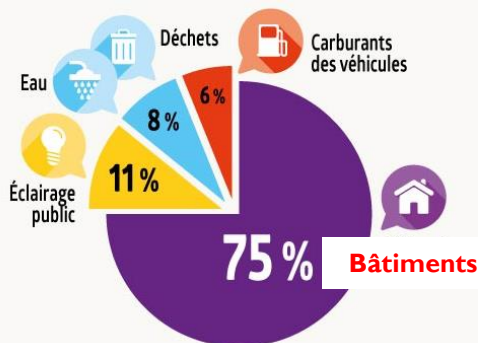


## Constat :



Dépenses Energétiques  
des Collectivités Locales

## Objectif :

**15 %**  
d'économie\*

## Nos missions :



### Audit

Nous réalisons un **audit de l'installation de chauffage** des locaux, de leur occupation et des factures d'énergie, pour **définir la solution d'équipement la plus adaptée.**



### Installation

- Installation **non-intrusive** de nouvelles **Têtes Thermostatiques Connectées** en réseau sans fil privé "**LoraWan**".
- Installation d'une **passerelle OptiChauffe** : Gestion intelligente des consignes de chauffage en fonctions des **plannings d'occupation.**



### Services

**Surveillance** et **Maintenance à distance**, avec remontée des informations vers GTC (Protocole BacNet et Modbus).  
Informations d'économie d'énergie et de qualité énergétique des bâtiments.



## Optimisation Intelligente du Chauffage

**Optimiser le chauffage** des salles de classe des établissements scolaires, et des bâtiments tertiaires, des collectivités locales en fonction de leurs **taux d'occupation.**

Le principe est de piloter le chauffage à partir **des Emplois du temps** des salles de classe ou **d'agendas partagés** et/ou des **capteurs de présence.**

Notre solution vous permet de ne chauffer que les pièces et les locaux utilisés.

### Plannings d'occupation



**Passerelle  
OptiChauffe**

Pilotage

## Notre Solution

Têtes  
Thermostatiques  
Connectées

