



BPIFRANCE UNIVERSITE :

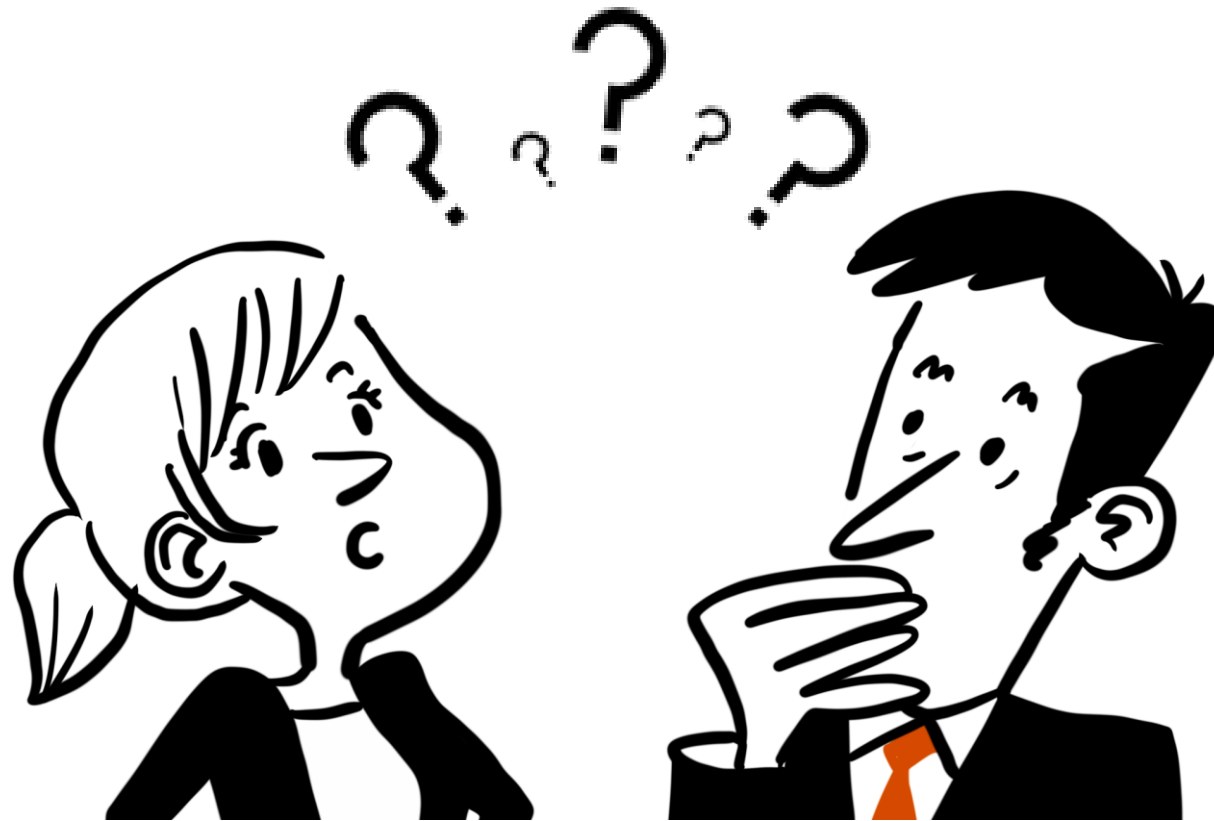
Pour vous former tout au long de l'année

Avec Hélène Clément, Pauline Garagnani, Jean-Marc Robinet de Bpifrance
Marylise Chrétien & Sébastien Robert de Lumerys
Laurence Darnault de Harveston



bpi france inno generation

Qu'est-ce que Bpifrance Université ? Que pouvons-nous vous apporter ?



Comment Bpifrance Université accompagne les dirigeants dans le développement de leur entreprise ?



Autodiagnosics

Formations SPOT

Bourses



Digital learning

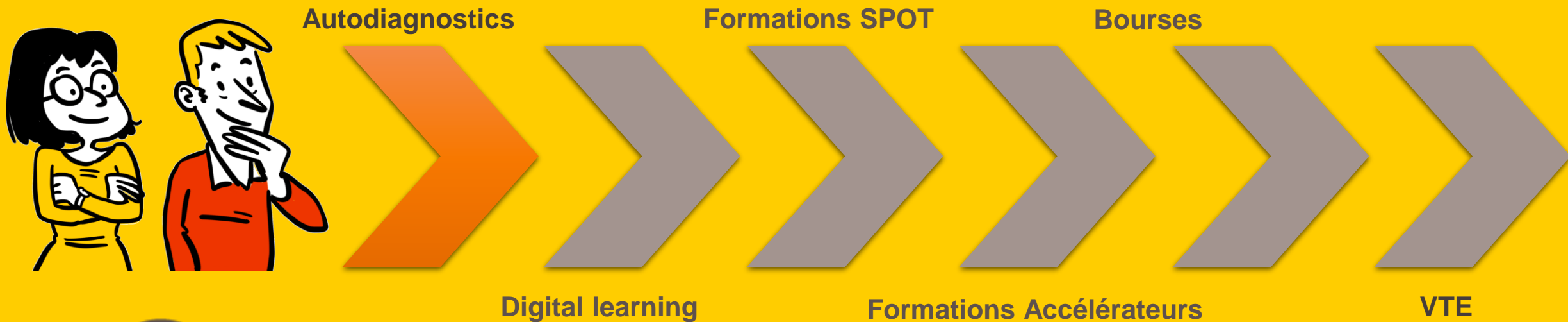
Formations Accélérateurs

VTE

Big

bpifrance inno generation

Comment Bpifrance Université accompagne les dirigeants dans le développement de leur entreprise ?



Qu'est-ce qu'un
autodiagnostic ?



La réponse est ...

- A) L'utilisation des nouvelles technologies du multimédia et de l'Internet afin d'améliorer la qualité de l'éducation et de la formation
- B) Une analyse personnalisée de la maturité de l'entreprise
- C) Une réflexion personnelle sur mon entreprise

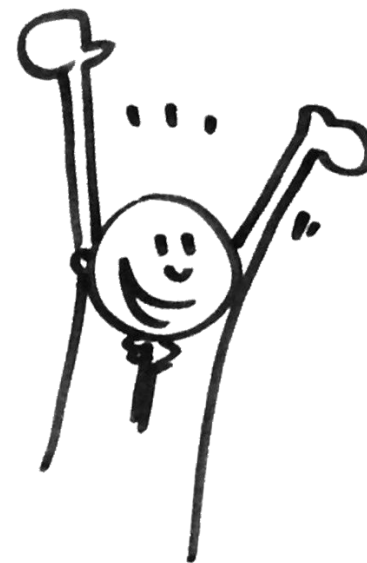
AGORA

Big

bpifrance inno generation

La bonne réponse est...

B) Une analyse personnalisée de la maturité de l'entreprise



6 autodiagnostic



- ✓ **15 minutes** pour évaluer votre entreprise et vous poser les bonnes questions.
- ✓ A la clé, un **diagnostic personnalisé** et des recommandations.

Accueil > Mon auto-évaluation > Mes résultats

Diagnostic personnalisé

La table ci-dessous complète votre radar d'évaluation pour obtenir une vision globale des atouts et des points de vigilance de votre entreprise telle que la vôtre. Il est suivi de recommandations adaptées de vos besoins, au vu de vos axes d'axes stratégiques.

Les résultats obtenus sont basés sur les réponses fournies au questionnaire et sur une étude empirique. Ils ne visent pas un audit personnalisé réalisé par un professionnel.

Nous vous invitons à vous rapprocher de votre contact privilégié Bpifrance pour une analyse approfondie.

***La production automobile mondiale au premier trimestre 2020 a baissé de plus de 30% - B IS Market.**

Cela les problèmes de la zone du constructeur, votre secteur d'activité a probablement été pénalisé dans les chaînes d'approvisionnement, particulièrement si elle se situe en Asie. Les obligations de votre chaîne logistique, compliquées au début de la pandémie, ont contribué à des contraintes de flux. Vous, en tant que constructeur, avez dû faire face à des défis supplémentaires, notamment à l'égard de vos clients (clients, fournisseurs, distributeurs) et de vos équipes (recrutement, formation, maintien de vos équipes) et de vos clients (clients, fournisseurs, distributeurs). Enfin, intégrer l'industrie 4.0 et les enjeux environnementaux du secteur de votre activité. Consultez votre stratégie produites avec vos clients.

VOIR LES PRODUITS ET SERVICES ASSOCIÉS

Finance

Votre trésorerie est-elle suffisamment élevée et vos possibilités de financement adéquates pour répondre à vos besoins à court terme, notamment pour la gestion de votre activité ? Vous pouvez également revoir vos contrats (fournisseurs, clients, banques) afin d'obtenir les meilleurs termes possibles. En cas de besoin, contactez votre banque pour obtenir des conseils adaptés à votre situation.

VOIR LES SERVICES

Gouvernance

Votre structure organisationnelle et votre mode de gouvernance ont-ils permis un bon niveau de réactivité et d'agilité, vous permettant d'adapter votre organisation à vos opérations et à vos besoins en matière de ressources humaines, notamment en ce qui concerne les compétences requises pour assurer la performance de vos opérations ? Analysez, avant de basculer dans la transformation, votre mode de gouvernance, votre mode de fonctionnement, votre mode de gestion, votre mode de communication, votre mode de gestion de vos ressources humaines et votre mode de gestion de vos opérations.

VOIR LES SERVICES

Opérations

Il vous est difficile d'assurer votre niveau de production ou de prestation de services ? Analysez la demande de votre clientèle et votre capacité de répondre rapidement à la demande de votre clientèle. Analysez également votre chaîne d'approvisionnement, votre mode de gestion de vos stocks et de vos projets en cours. Consultez votre stratégie de production et de prestation de services, votre mode de gestion de vos ressources humaines et votre mode de gestion de vos opérations. Analysez votre stratégie de production et de prestation de services, votre mode de gestion de vos ressources humaines et votre mode de gestion de vos opérations. Consultez votre stratégie produites avec vos clients.

VOIR LES SERVICES

Stratégie

Vous êtes-vous adaptés à votre stratégie d'entreprise en tenant compte de la zone d'activité de votre entreprise, notamment en ce qui concerne la demande de votre clientèle ? Analysez votre stratégie en tenant compte de vos atouts et de vos besoins en matière de ressources humaines, notamment en ce qui concerne les compétences requises pour assurer la performance de vos opérations ? Analysez, avant de basculer dans la transformation, votre mode de gouvernance, votre mode de fonctionnement, votre mode de gestion, votre mode de communication, votre mode de gestion de vos ressources humaines et votre mode de gestion de vos opérations.

VOIR LES SERVICES

EXPORTER MES RESULTATS



6 autodiagnostic



Analyse personnalisée
de la maturité de
l'entreprise sur chaque
thème.



Accessibles gratuitement à
partir de mon.bpifrance.fr/



Comment Bpifrance Université accompagne les dirigeants dans le développement de leur entreprise ?



Autodiagnosics

Formations SPOT

Bourses



Digital learning

Formations Accélérateurs

VTE

Big

bpifrance inno generation

La plateforme Digital learning : bpifrance-universite.fr

AGORA

bpifrance UNIVERSITE

ACCUEIL CATALOGUE DE FORMATION WEBINAIRES

Le portail de la formation en ligne des entrepreneurs
Des séquences courtes, réalisées avec les meilleurs experts,
pour vous aider dans le développement de votre entreprise.

COVID - 19
E-FORMATIONS | TOUS SECTEURS & TOURISME
PRÉPAREZ ET ACTIVEZ VOTRE REBOND

DÉCOUVREZ LES PODCASTS DE BPIFRANCE UNIVERSITE
avec la série « **OBJECTIF REBOND** »
CLIQUEZ ICI POUR LES ÉCOUTER

CHAINES THEMATIQUES

Cliquez sur le thème de votre choix pour découvrir les formations proposées.

TRANSFORMATION
DIGITALE



DÉVELOPPEMENT STRATÉGIQUE
INNOVATION



FINANCE

INTERNATIONAL



RESSOURCES HUMAINES
MANAGEMENT
GOUVERNANCE



MARKETING
VENTE



ACHATS
SUPPLY CHAIN
PRODUCTION



RESPONSABILITÉ
SOCIÉTALE
DES ENTREPRISES



DÉVELOPPEMENT
PERSONNEL



JURIDIQUE

Vous ne savez pas dans quelle chaîne trouver votre formation ? Utilisez le moteur de recherche en haut de la page.

Big

La plateforme Bpifrance
Université est-elle
accessible à tous ?



La réponse est ...

- A) Oui, elle est gratuite et accessible à tous !
- B) Non, seuls les dirigeants y ont accès

AGORA

Big

bpifrance inno generation

La bonne réponse est...

A) Oui, elle est gratuite et accessible à tous !



La plateforme Bpifrance Université : + de 250 formations en ligne

AGORA



112 Modules

- 30 à 45 minutes séquencées en vidéos de 4 à 6 minutes et quiz d'évaluation.



98 Webinaires

- 60 minutes de live interactif
- Disponible également en replay



64 Digital Guides

- Mini-guide opérationnel à lire en 10 minutes



2 E-Formations

- Rebond / Rebond Tourisme
- Parcours tutoré de 15 heures composé de modules, quiz, webinaires et contenus ad hoc.



10 Podcasts

- 1ère série « Objectif Rebond : des entrepreneurs face à la crise » composée de 10 épisodes de 10 minutes.



1 Learning Game

- « Coach and Learn » pour faire émerger le coach qui est en vous.
- 100% digital, 45 minutes de jeu, 100% immersif.

NEW

La plateforme c'est

311 600 connexions

35 195 apprenants formés

38 095 heures formées



* Chiffres au 22/09/2020



bpifrance inno generation

Le learning game



DÉCOUVREZ SUR LA PLATEFORME
BPIFRANCE UNIVERSITÉ LE PREMIER

LEARNING GAME

45 MINUTES DE JEU

100% **DIGITAL** 100% **IMMERSIF**



bpi france inno generation

L'application Bpifrance Université

AGORA

Disponible sur
App Store

Disponible sur
Google play



Big

bpifrance inno generation

La plateforme Bpifrance Université : des experts témoignent !

AGORA

Marylise Chrétien & Sébastien Robert – Lumerys : Animation de plusieurs webinaires



The screenshot shows a video player interface. On the left, a video frame shows two people, a man and a woman, sitting on stools in a studio setting. On the right, a white slide with yellow text reads: "Séquence questions & réponses", followed by the email addresses marylise.chretien@lumerys.com and sebastien.robert@lumerys.com. Below the slide, it says "Lumerys sur YouTube". At the bottom of the video frame, there is a yellow banner with the text "Mindset personnel : comment prendre des décisions dans l'incertitude / webinaire du 02 juillet 2020 | 58". The video player controls at the bottom show a play button, a progress bar, and a timestamp of -5:35.

Big

bpifrance inno generation

Comment Bpifrance Université accompagne les dirigeants dans le développement de leur entreprise ?



Autodiagnosics

Formations SPOT

Bourses



Digital learning

Formations Accélérateurs

VTE



Que sont les
formations SPOT ?



La réponse est ...

A) Des formations Spécialisées Pour toutes les Organisations du Travail

B) Un programme d'accompagnement pour les entreprises (membres du réseau Bpifrance Excellence) qui ont soif de liberté, qui innovent et qui ont une envie d'entreprendre sans limite

AGORA

Big

bpifrance inno generation

La bonne réponse est...

B) Un programme d'accompagnement pour les entreprises (membres du réseau Bpifrance Excellence) qui ont soif de liberté, qui innovent et qui ont une envie d'entreprendre sans limite



Les formations SPOT

AGORA



Séminaires
grandes
écoles
2 journées



95%
de satisfaction

Conférences
½ journée



135
séminaires

Ateliers
1 ou 2
journées



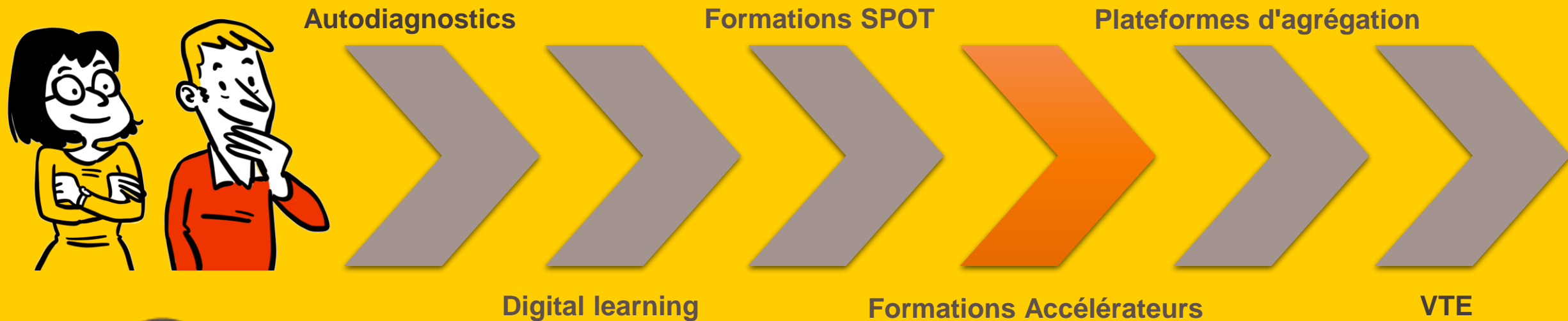
Séminaires
à l'étranger
2,5 journées



Big

bpifrance inno generation

Comment Bpifrance Université accompagne les dirigeants dans le développement de leur entreprise ?



Que sont les formations Accélérateurs ?



Les réponses sont ...

- A) Un programme d'accompagnement pour éclairer votre stratégie et prendre du recul grâce à des outils pédagogiques qui permettent la définition de plans d'actions personnalisés
- B) Des formations pour toutes les entreprises
- C) Des formations réalisées en présentiel et en digital

AGORA

Big

bpifrance inno generation

Les bonnes réponses sont...

A) Un programme d'accompagnement pour éclairer votre stratégie et prendre du recul grâce à des outils pédagogiques qui permettent la définition de plans d'actions personnalisés

C) Des formations réalisées en présentiel et en digital



Les formations Accélérateurs



Rôle de l'équipe Université :

- Sélection des écoles
- Conception des programmes de formation, personnalisation des thèmes selon les besoins identifiés
- Cadrages pédagogiques, préparation des programmes
- Organisation des séminaires
- Suivi et reporting



accélérateur
PME



accélérateur
Régional



accélérateur
**PETITES
ENTREPRISES**



accélérateur
INTERNATIONAL



accélérateur
ETI



accélérateur
Sectoriel



bpifrance inno generation

Les formations Accélérateurs



Les écoles partenaires :



Les formations accélérateurs représentent :

287 séminaires

4698 participants

52 parcours de formation

90% de satisfaction



bpifrance inno generation

Les formations Spot & Accélérateurs : des experts témoignent !

AGORA

Laurence Darnault – Harveston :

Animation de 2 formats de formation autour du Leadership et de la posture du Dirigeant

Avec quoi ressortent les dirigeants :

- ✓ Des clés, des idées, des outils, des solutions, des bonnes pratiques dans leur quotidien
- ✓ Des prises de conscience, une prise de recul, de la découverte de soi
- ✓ Des échanges, des conseils avec des pairs qui partagent un même quotidien

Pourquoi ces formations sont un facteur de réussite pour ces Dirigeants ?

- ✓ Parce que l'investissement des membres de l'équipe de la Bpi est total et que leurs valeurs sont l'authenticité, la bienveillance, le dévouement, la confiance, l'excellence
- ✓ Parce que tout cela tourne autour d'un seul objectif commun : Accompagner les Dirigeants dans leur croissance
- ✓ Parce que le format et le contenu sont pragmatiques, efficaces, concrets, sur-mesure, interactifs



Comment Bpifrance Université accompagne les dirigeants dans le développement de leur entreprise ?



Autodiagnostic

Formations SPOT

Bourses



Digital learning

Formations Accélérateurs

VTE

Big

bpifrance inno generation

Bourses



bpiFrance Bourse de la transmission

Pour fluidifier le marché de la transmission, BpiFrance rassemble sur ce site **50 205 affaires à reprendre**, fonds de commerces ou entreprises, communiquées quotidiennement par ses partenaires agréés : fédérations, chambres de commerce et d'artisanat, opérateurs associatifs ou privés.

- > DÉPOSER VOTRE PROJET DE CESSIION
- > DÉPOSER VOTRE PROJET DE REPRISE
- > SE FORMER AVEC BPIFRANCE UNIVERSITE

Votre secteur de recherche

- COMMERCE (17 990)
- PRODUCTION (2 045)
- SERVICES (1 826)
- RESTAURATION, TOURISME (20 344)

Bourse de la transmission

Depuis 2006

Annonces d'affaires à reprendre

- 52 000 annonces
- 19 000 inscrits (avec 13 000 avec alerte)
- 28 000 visites mensuelles

TousNosProjets.fr
La place de marché du crowdfunding

32345 projets financés et 860 projets en cours de collecte à découvrir. Lequel allez-vous soutenir ?

Comme 1 million de français l'ont déjà fait, contribuez au financement d'un projet sous forme de don, prêt ou prise de capital. Pour le dénicher, précisez ci-dessous ce que vous recherchez sous forme de mots clés ou d'un code postal.

Que recherchez-vous ?

Donnez	Prêtez	Investissez
<p># DON AVEC CONTREPARTIE - Notre projet prend place sur un terrain de 2 hectares à Laffite, dans le Tarn-et-Garonne...</p> <p>0€ / 6 000€</p> <p>110€ / 6 000€</p>	<p># PRÊT RÉMUNÉRÉ - Financement de 8 centrales solaires sur toitures développées par Total et Amarenco et situées en...</p> <p>0€ / 99 000€</p> <p>99 000€ / 99 000€</p>	<p># ACTION - Depuis 2016, B.I.O.M réinvente les objets du quotidien avec une approche écologique et made in...</p> <p>0€ / 200 000€</p> <p>94 710€ / 200 000€</p>

TousNosProjets.fr

Depuis 2013

Projets de financement participatif

- 67 000 projets (900 en cours de collecte)
- 2 750 inscrits
- 12 000 visites mensuelles



Comment Bpifrance Université accompagne les dirigeants dans le développement de leur entreprise ?



Autodiagnosics

Formations SPOT

Bourses



Digital learning

Formations Accélérateurs

VTE

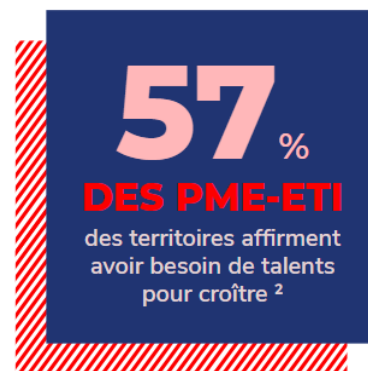
Big

bpifrance inno generation



Le VTE a pour vocation d'orienter les étudiants et les jeunes diplômés vers des PME et ETI prioritairement localisées dans les Régions de France qui ont besoin de cette compétence afin de contribuer à leurs ambitions de développement économique.

Le VTE en chiffres





AGORA



Bpifrance Université vous remercie pour votre attention

Posez dès à présent toutes vos questions !



bpifrance inno generation

AGORA



bpifrance

UNIVERSITE

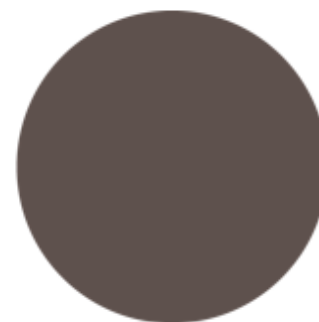
bpifrance-universite.fr



bpifrance inno generation



**SERVIR
L'AVENIR**



bpifrance inno generation