



AGORA



Start up deep tech
Les enjeux pour passer
d'un labo R&D
à une entreprise commerciale
technologique



The logo for AGORA features the word "AGORA" in a bold, black, sans-serif font. It is centered within a dark brown circle, which is itself inside a larger, light brown circle. A thin white line forms a larger circle around the entire composition.

AGORA



Microfactory



bpifrance inno generation

Témoignage diag croissance Microfactory

AGORA



FABRICE MONTI

- Co-fondateur & CEO de Microfactory
- Doctorat en physique
- 18 ans au CNRS en microfluidique
- 3 thèses encadrées, 22 articles publiés, 8 brevets



ALAIN THALY

- Expert DIAG CROISSANCE POUR BPI France
- Ex dirigeant grand groupe (Coca-Cola, Casino, Carlsberg) et entrepreneur (Lineberty)
- Membre Réseau Entreprendre PARIS





Microfactory

La Microfluidique pour mimer le mécanisme de sudation humain.

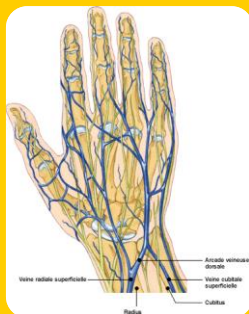


bpifrance inno generation

Vous avez dit « Microfluidique » ?



- **Une science** née en 1960 de la recherche fondamentale
- **Qui contrôle les fluides** dans des canaux de la taille d'un cheveu
- **Avec des applications** industrielles dans tous les domaines



Le projet Microfactory



- Société fondée en 2014
- 3 fondateurs chercheurs autour d'un projet d'entreprise
- Issu du centre français de la microfluidique (IPGG)
- 1^{ère} Mise en marché en 2018



Fabrice Monti
CEO / Co-founder



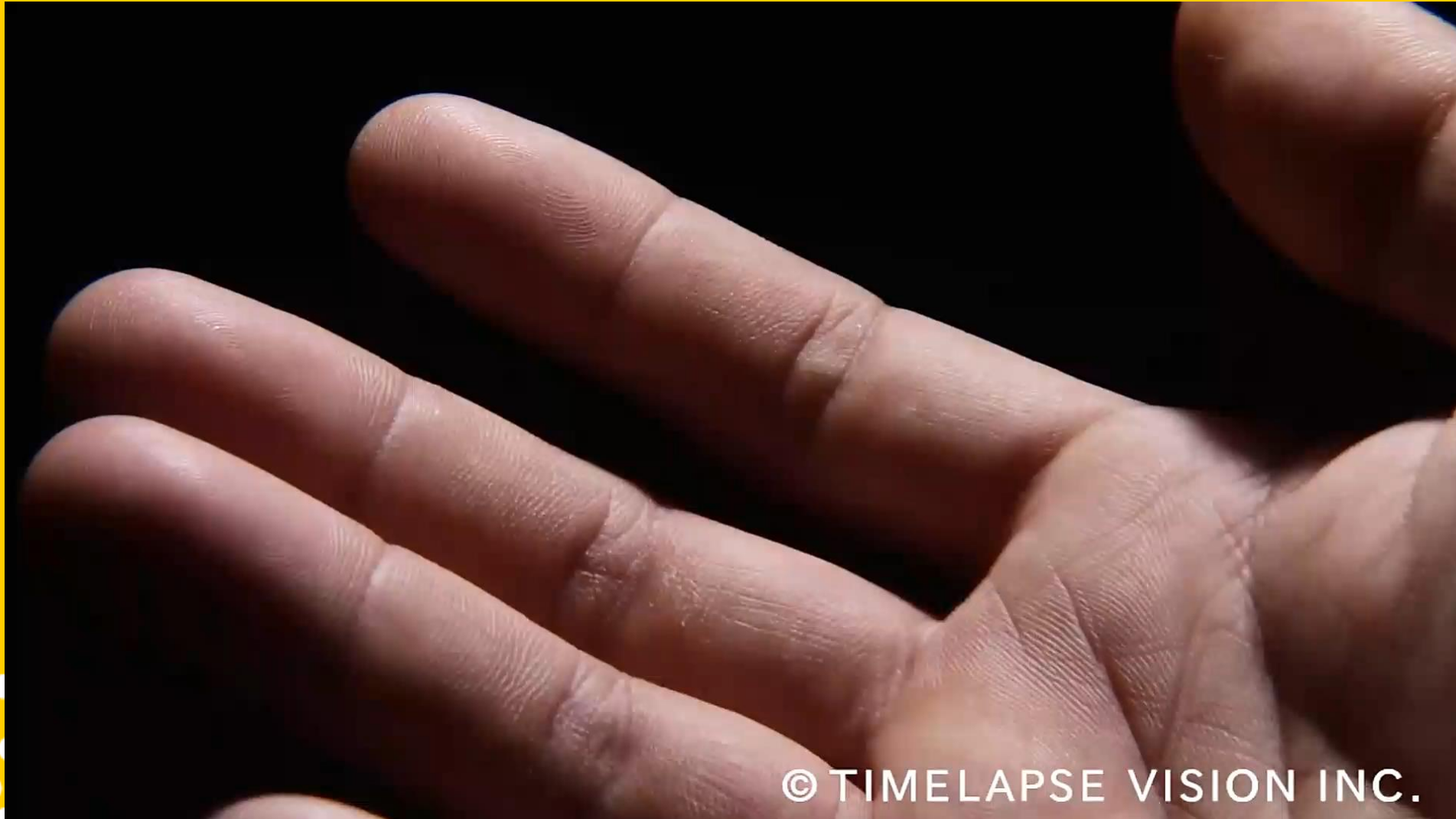
Pr Jacques Lewiner
Co-founder non
opérationnel



Patrick Tabeling
Co-founder non
opérationnel



Le cœur de l'innovation : mimer l'homme



© TIMELAPSE VISION INC.



bpifrance inno generation

Le test de performance des anti-transpirants



Microfactory: Faire suer à la demande



- Concevoir un instrument de pointe
- Reproduire tous les types de sudation
- Reproduire tous les climats



Microfactory: Faire suer à la demande

AGORA

- Concevoir un canal sudoral artificiel
- Une technologie au service des professionnels du domaine des cosmétiques



Big

bpifrance inno generation

Microfactory: Faire suer à la demande



- Concevoir un canal sudoral artificiel
- Une technologie au service des professionnels du domaine des cosmétiques

25 jours

+/- 30%

15k€



0,5 jours

+/- 5%

3k€

Alternative



Road map 2017-2022



L'ORÉAL	Unilever	Henkel	LYMH	YVES ROCHER	COLGATE-PALMOLIVE

	2020	2021	2022
€	0.7 M€	1.6 M€	4.2 M€

PATENT

PATENT

PATENT



Enjeux du diag croissance BPI

- Faire le bilan de notre développement jusqu'à présent
- Évaluer les fondamentaux de l'entreprise et notre business plan
- Identifier les conditions à réunir pour réaliser une levée de fonds





Diag croissance Microfactory

- Analyse des principaux documents internes
- Entretiens/ ateliers avec le management et les actionnaires
- Interview experts, clients et partenaires
- Analyse documentaire externe



Retour d'expérience: quelques enjeux



- Une « VRAIE » vision de marché



Retour d'expérience: quelques enjeux



- Une « VRAIE » vision de marché
- **Un actif au-delà du topline**



Retour d'expérience: quelques enjeux



- Une « VRAIE » vision de marché
- Un actif au-delà du topline
- **Une équipe pluri disciplinaire, dès le départ**





Retour d'expérience: quelques enjeux

- Une « VRAIE » vision de marché
- Un actif au-delà du topline
- Une équipe pluri disciplinaire, dès le départ
- **Une stratégie de financement adaptée à la roadmap**



Questions ?



- fabrice.monti@microfactory.eu
- alain.thaly@ago-consulting.com
- constance.legallais@bpifrance.fr

