

# Réaliser une Intelligence Artificielle de confiance

Séminaire, formation, conseil & accompagnement



Laboratoire  
d'Intelligence  
Collective &  
Artificielle

[www.lica-europe.org](http://www.lica-europe.org)



Pour une  
Intelligence Artificielle  
**performante,**  
**éthique** et **résiliente**

# Les clés d'une Intelligence Artificielle éthique



## **Gouvernance**

Quel niveau de prises de décisions et d'autonomie accorder à l'IA ?



## **RGPD**

Comment réaliser une solution respectueuse des libertés individuelles et collectives, conforme au RGPD ?



## **Propriété intellectuelle**

Comment profiter des contenus générés par IA dans le respect des droits de propriété intellectuelle et droits d'auteur ?



## **Data**

Comment collecter exploiter et valoriser les données ?



## **Modèle éco**

Comment faire évoluer son modèle économique en prenant en compte l'IA ?



## **Inclusion et équité**

Comment réduire les biais de discrimination et augmenter la transparence pour permettre une plus grande adoption par les utilisateurs ?

# Le LICA vous accompagne à utiliser le potentiel de l'IA en confiance !



## Animer une journée apprenante

Initier votre équipe aux enjeux de l'IA dans votre domaine d'activité



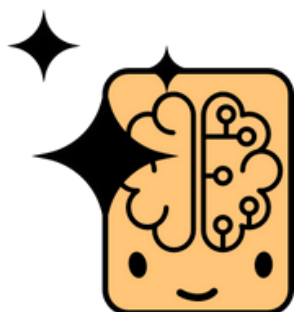
## Former vos équipes

Vous faire monter en compétence et vous outiller pour mener des projets d'IA responsables



## Développer et déployer une IA éthique

Cadrer, développer et piloter une solution d'IA qui vous ressemble



## Pour une IA bien élevée !

### Nos convictions

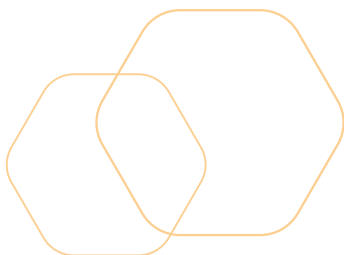
**Les solutions d'IA sont des outils efficaces pour augmenter l'impact de projets qui œuvrent aux transitions écologiques, sociales et économiques.**

Mais cela demande d'être exigeant sur la façon que l'on a de concevoir et d'utiliser ces solutions.

Au LICA, nous aidons à développer des solutions d'IA de confiance dans un cadre éthique.

Nous utilisons nos méthodes d'intelligence collective pour réduire les biais et améliorer les performances de nos solutions.

L'IA apprend de nos exemples, à nous de jouer pour lui montrer les bonnes manières !





# Animer une journée apprenante

## le potentiel de l'IA dans votre domaine

Vous avez besoin de comprendre **comment l'IA peut renforcer votre impact et votre productivité** et permettre à votre équipe de s'appropriier le sujet ?



Le LICA vous propose **un éclairage pragmatique et spécifique**, à travers des **méthodes participatives et engageantes**

### Vos besoins



**#Pédagogie**

Comprendre le fonctionnement de l'IA et ses potentiels



**#Usage**

Identifier comment l'IA peut nous aider à renforcer votre impact et votre productivité



**#Lien**

Fédérer notre équipe et ouvrir un espace d'échanges sur un enjeu de société



**#Ethique**

Identifier les conditions d'un usage éthique



# Notre approche de la journée apprenante

## Pragmatique

Découvrez l'IA concrète et accessible ! Explorez les applications actuelles de l'IA à travers des exemples concrets. Nous simplifions la complexité pour que votre équipe puisse s'approprier rapidement cette technologie.

## Spécifique

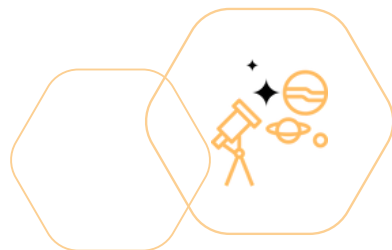
Nous vous éclairons sur des problématiques spécifiques liées à votre métier et à son évolution. Nous adaptons nos mises en pratique pour traiter vos besoins.

## Ancrée

Venez vous immerger dans notre laboratoire de recherche-action où nous explorons chaque jour des solutions aux enjeux de transition écologique, numérique et sociale.

## Participative

Nos méthodes d'Intelligence Collective favorisent la participation et l'engagement de chacun, pour faire un pas de côté et se connecter autrement.





# Former vos équipes à l'Intelligence Artificielle Ethique

Le LICA vous accompagne à faire cheminer vos équipes à travers des "formation-action" sur-mesure, au plus près de votre réalité.

Vous voulez **faire monter en compétence votre équipe** pour déployer le potentiel de l'Intelligence Artificielle dans vos projets ?

Le LICA construit **la formation adaptée à vos enjeux** et se déplace chez vous si besoin !

## Vos besoins

### #Utiliser



Vous souhaitez **utiliser les meilleures solutions d'IA** pour vous aider dans votre métier

Vous avez besoin de comprendre les **risques et opportunités de l'IA** : enjeux légaux, éthiques, propriété intellectuelle

Vous souhaitez comprendre comment **faire évoluer votre activité** et votre modèle économique grâce au potentiel de l'IA

### #Concevoir



Vous souhaitez **produire une solution d'IA** qui réponde de manière pertinente à un problème ?

Vous souhaitez que vos utilisateurs puissent **l'adopter en confiance** ?

Vous avez besoin de **comprendre comment piloter votre projet d'IA** au sein de votre organisation : rôles et responsabilités, communication, formation continue ?

## Notre approche de la formation

### **Questionnement et écoute active**

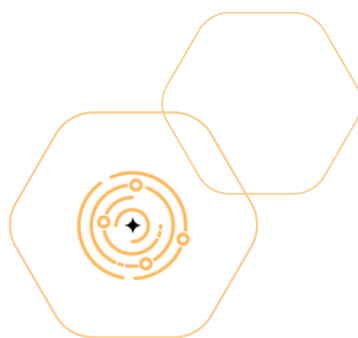
On vous accompagne pour identifier vos besoins et on ajuste : on ne calque pas un format type.

### **Vous proposer un maximum d'espace de mise en pratique**

Chaque apport théorique est illustré par une mise en pratique.

### **Vous aider à vous poser les bonnes questions, changer de regard, prendre du recul**

Faire monter en compétence votre équipe tout **en adressant vos enjeux stratégiques opérationnels**



La certification a été délivrée  
au titre des catégories  
d'action suivantes :  
action de formation





# Développer et déployer une Intelligence Artificielle éthique

Vous souhaitez **développer**  
**une solution d'IA pour**  
**renforcer votre impact** mais  
vous ne savez pas comment  
piloter la démarche ? →

Le LICA et Euranova vous  
accompagnent pour **cadrer,**  
**développer et déployer** une  
solution d'IA qui vous  
ressemble

## Notre méthode

Accompagnement clé en main

De l'idée

Au déploiement



**Cadrage**

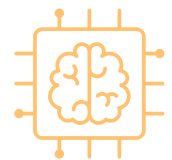
LICA X Euranova

**Développement**

LICA X Euranova

**Production**

LICA X Euranova



Comment l'IA  
peut elle m'apporter  
de la valeur ?

Ma solution d'IA de  
confiance, éthique  
et résiliente



étape

# Cadrage

## Votre besoin

- Vous avez identifié une problématique et vous avez besoin de savoir quelle solution d'IA pourrait y répondre
- Vous avez besoin de concevoir une expérience utile dans un cadre éthique
- Vous avez besoin d'un budget et d'une feuille de route
- Vous avez besoin d'arbitrer sur des choix stratégiques

1

## Sensibilisation

Je m'approprie le sujet

LICA

- Formation initiation IA éthique

EuraNova

- Diagnostic IA



Intelligence collective

2

## Conception

Je définis ma solution

LICA

- Expression du besoin
- Conception du cas d'usage
- Définition du modèle économique
- Licences



Design thinking



Intelligence collective



Ethics by design

3

## Structuration

J'organise mon projet

LICA

- Phasage & Chiffrage
- Encadrement éthique

EuraNova

- Roadmap technique



Ethics by design



Cadre technique  
Gouvernance de la donnée

étape

# Développement

## Votre besoin

- Vous avez besoin de soutien pour piloter le développement technique de votre solution d'IA
- Vous avez besoin de méthode et processus pour collecter et valoriser les données

4

## Acquisition des données

Je prends en main mes données

### EuraNova

- Conception du catalogue de données
- Acquisition et préparation des données

### LICA

- Conformité au RGPD



Cadre technique

Gouvernance de la donnée

5

## Modélisation

J'apprends des données

### EuraNova

- Exploration des données aux vues du cas d'usage
- Développement de modèles d'IA
- Interprétabilité des algorithmes et explication des décisions



Agile



Cadre technique

Transparence

6

## Évaluation

Je valide mon modèle

### EuraNova

- Carte d'identité du modèle : qualité, équité, robustesse

### LICA

- Protocole d'évaluation
- Evaluation de la solution



Four eyes principle



Cadre technique

Responsabilité

étape

# Production

## Votre besoin

- Vous avez besoin de mettre à disposition votre solution d'IA dans une interface ergonomique
- Vous avez besoin de déployer et d'assurer la maintenance de votre produit ou service
- Vous avez besoin de créer et fédérer une communauté d'utilisateurs
- Vous avez besoin d'évoluer l'impact et la performance de votre solution

7

## Déploiement

Je déploie ma solution

**LICA**

- Interface Utilisateur (UI)

**EuraNova**

- Infrastructure technique
- Intégration du modèle dans un outil utilisateur



UX/UI Design



Cadre technique  
Robustesse

8

## Fonctionnement

J'assure le fonctionnement et l'impact de ma solution

**EuraNova**

- Maintenance
- Suivi des performances
- Feedbacks utilisateurs et amélioration continue

**LICA**

- Mesure d'impact



MLOps



# Notre approche de l'accompagnement

## **Faire AVEC vous**

plutôt que faire POUR vous

## **Une stratégie du petit pas**

se fixer des objectifs, proposer une méthodologie cohérente et adaptée en fonction de ce qui se traverse et de l'évolution des besoins

## **Le besoin au centre**

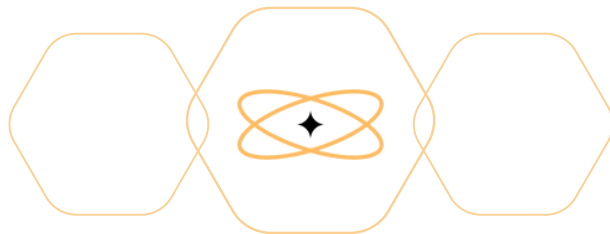
impliquer les utilisateurs dès les premières étapes pour concevoir des solutions qui répondent vraiment à un problème

## **Partager et questionner le "pourquoi"**

de ce qui est fait, facteurs clés de succès de l'engagement des parties prenantes

## **Vous aider à vous poser les bonnes questions**

changer de regard, prendre du recul





# Qui sommes-nous ?



## Le LICA

Le LICA, Laboratoire d'Intelligence Collective et Artificielle est un laboratoire de recherche-action visant à tester, déployer et coupler des outils d'intelligence collective et numériques pour répondre aux enjeux de notre monde contemporain et co-créer des projets collectifs, inclusifs et durables.

Nous sommes interprètes et passerelles entre les institutions publiques et privées, le monde de la recherche et les citoyens pour œuvrer ensemble aux transitions sociétales, numériques et environnementales.

[www.lica-europe.org](http://www.lica-europe.org)

 @LICA.europe  @lica.europe  @lica-europe

## Euranova

Euranova est un centre de R&D et une société de conseil spécialisée en Intelligence Artificielle. Notre activité couvre l'entièreté de la chaîne de valeur de la donnée et notamment:

- la gouvernance de la donnée
- l'architecture et l'ingénierie de la donnée
- l'apprentissage automatique et l'intelligence artificielle
- le DevOps et MLOps

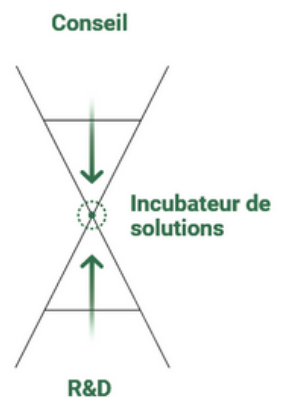
Notre objectif est de promouvoir une culture centrée sur la donnée et d'aider nos partenaires et clients à chaque étape de leur transformation digitale en adéquation avec les enjeux économiques et sociétaux à venir.

Nos domaines d'application sont transversaux, mais trois thèmes, qui sont des secteurs forts dans la région et au niveau national, se détachent: l'IA Responsable, l'IA en oncologie et le véhicule autonome.

[euranova.eu](http://euranova.eu)

[research.euranova.eu](http://research.euranova.eu)

 @euranova  @euranova



# Votre interlocuteur

## IA au LICA

#Explorateur

#Fédérateur

#Créatif

#Expérimentateur

#Compositeur

#Audacieux



Rafael  
Torres

### Responsable des activités IA

Formé au traitement du signal et au machine learning à l'école d'ingénieur ENSEIRB-MATMECA et à l'Université de Californie, Los Angeles (UCLA), Rafael est un créateur de solutions souhaitables avec une expérience R&D et entrepreneuriale en laboratoire, grande entreprise et Startup. Il pilote aujourd'hui l'offre de service en IA du LICA.

### Missions

Formateur "Concevoir un projet d'IA éthique"  
Consultant en IA éthique  
Facilitateur en intelligence collective

### Interventions

"Data et IA : Risques et Opportunités"  
Conférence Métropolitaine de l'Innovation Numérique  
"Regards Croisés : L'Impact des IA Génératives"  
Riality Lab  
"Comment concevoir une Intelligence Artificielle alignée avec nos valeurs ?"  
LearningPlanet Festival

# Ils et elles nous font confiance



## Animer une journée apprenante

### Consortium Organismes de Formation

Le LICA a animé une journée de sensibilisation sur les enjeux de l'apprentissage adaptatif : personnaliser l'approche pédagogique par IA.



## Former vos équipes

### MAMP - Métropole Aix Marseille Provence

Le LICA a formé les directeurs et 26 agents de la Direction innovation numérique et systèmes d'information de la MAMP sur les enjeux de l'IA éthique sur le territoire.



## Accompagnement

### Bi-Pole

Le LICA accompagne Bi-Pole à la réalisation d'une solution d'IA de confiance dans le domaine du spectacle vivant. Nous avons animé les ateliers de design thinking, défini un cadre éthique au projet, et piloté le développement de la solution.



# Contactez-nous

[contact@lica-europe.org](mailto:contact@lica-europe.org)

[www.lica-europe.org](http://www.lica-europe.org)

## Tiers-Lab des Transitions

15 boulevard Léglize

13004 Marseille

Quartier des Chutes Lavie

Métro : Chartreux - 10 min à pied

Bus 81 arrêt Pardigon - 3 min à pied

Gare st Charles - 20 min à pied



Téléchargez la  
plaquette et  
programmez un  
échange !