



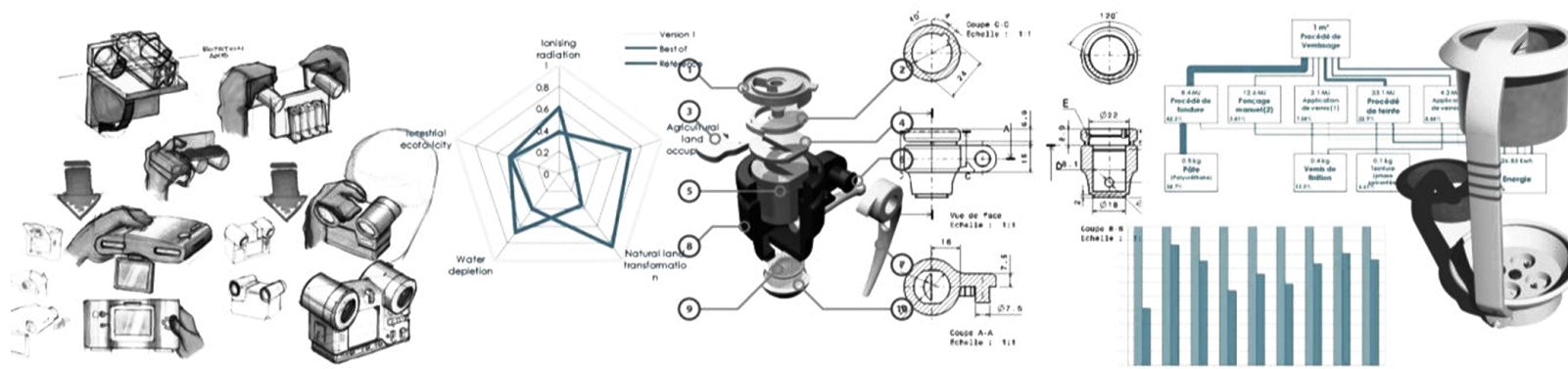
# Éco-conception : Comment réduire les impacts environnementaux d'un produit ?

Découverte de l'analyse de cycle de vie



**Coopérative Mu**  
AGENCE D'ÉCO-CONCEPT

# Présentation de Mu



**Anthony Boule**  
Associé  
Co-fondateur  
Ingénieur environnement



**François-Xavier Ferrari**  
Associé  
Co-fondateur  
Designer industriel



**Florent Chalot**  
Associé  
Responsable ACV et consultant  
en éco-conception



**Ophélie Gatine**  
Associée  
Responsable matières et  
consultante en éco-conception



**Margot Pejaudier**  
Associée  
Responsable Design et  
consultante en éco-conception



**Léa Devic**  
Associée  
Responsable RSE et  
consultante en éco-conception



**Mathilde Sussan Depresle**  
Associée  
Responsable Pédagogique  
Consultante  
en éco-conception



**Amaïa Danel**  
Consultante en  
éco-conception



**Victor Dugon**  
Consultant en  
éco-conception



**Guillaume Emery**  
Consultant en  
éco-conception



**Camille Ponsen**  
Consultante en  
éco-conception



**Sivaranjani Selvaradj**  
Responsable Administratif et  
Financier



**Antoine Chagnon**  
Consultant en  
éco-conception



**Martin Roosen**  
Consultant en  
éco-conception



**Margot Reymond**  
Consultante en  
éco-conception



**Anne-Charlotte Droux**  
Consultante en  
éco-conception

**Depuis 2010, Mu accompagne ses clients à transformer leurs idées de produits en éco-produits innovants.**

# Ils nous font confiance...



***Mu accompagne les acteurs qui proposent un produit ou service et souhaitent améliorer leur empreinte sur l'environnement.***

# Le statut de SCOP

# lescop

SOCIÉTÉS COOPÉRATIVES  
ET PARTICIPATIVES

la démocratie nous réussit

Partager les décisions, les risques, les joies, les profits...  
Nous, on trouve ça normal.



Ramsés 2, Scop en Île-de-France. 19 salariés dont 16 salariés associés  
Envie d'entreprendre autrement ? [www.les-scop.coop](http://www.les-scop.coop)

la démocratie nous réussit **lescop**  
SOCIÉTÉS COOPÉRATIVES  
ET PARTICIPATIVES

**Coopérative Mu**  
AGENCE D'ÉCO-CONCEPTION

AU-DELÀ DES ENJEUX ENVIRONNEMENTAUX, NOUS INTÉGRONS DEPUIS  
NOS DÉBUTS LES DIMENSIONS SOCIALES AU SEIN DE L'AGENCE.

Nous avons inventé les « primes libres » pour proposer une répartition juste des bénéfices.

Depuis mars 2018, Mu est certifiée BCorp et, depuis septembre 2019, est une BCorp Best for the World.

Nous avons choisi le statut de SCOP ! Nous mettons un travail de fond sur notre mode de gouvernance.

Aujourd'hui, sur les 14 salariés-e-s que compte la Coopérative Mu, 6 sont associé-e-s. Nous comptons autant de femmes que d'hommes parce que la parité, ça nous importe et ça nous apporte !

Certified B Corporation

PRIMES LIBRES !

♀ ♂

**ÉCO-SOCIO-CONCEVOIR  
NOTRE COOPÉRATIVE**

UdN  
[www.unite-lescop.org](http://www.unite-lescop.org)  
Association Loi 1901

On ne risque pas de délocaliser notre entreprise.  
Le conseil d'administration, c'est nous.



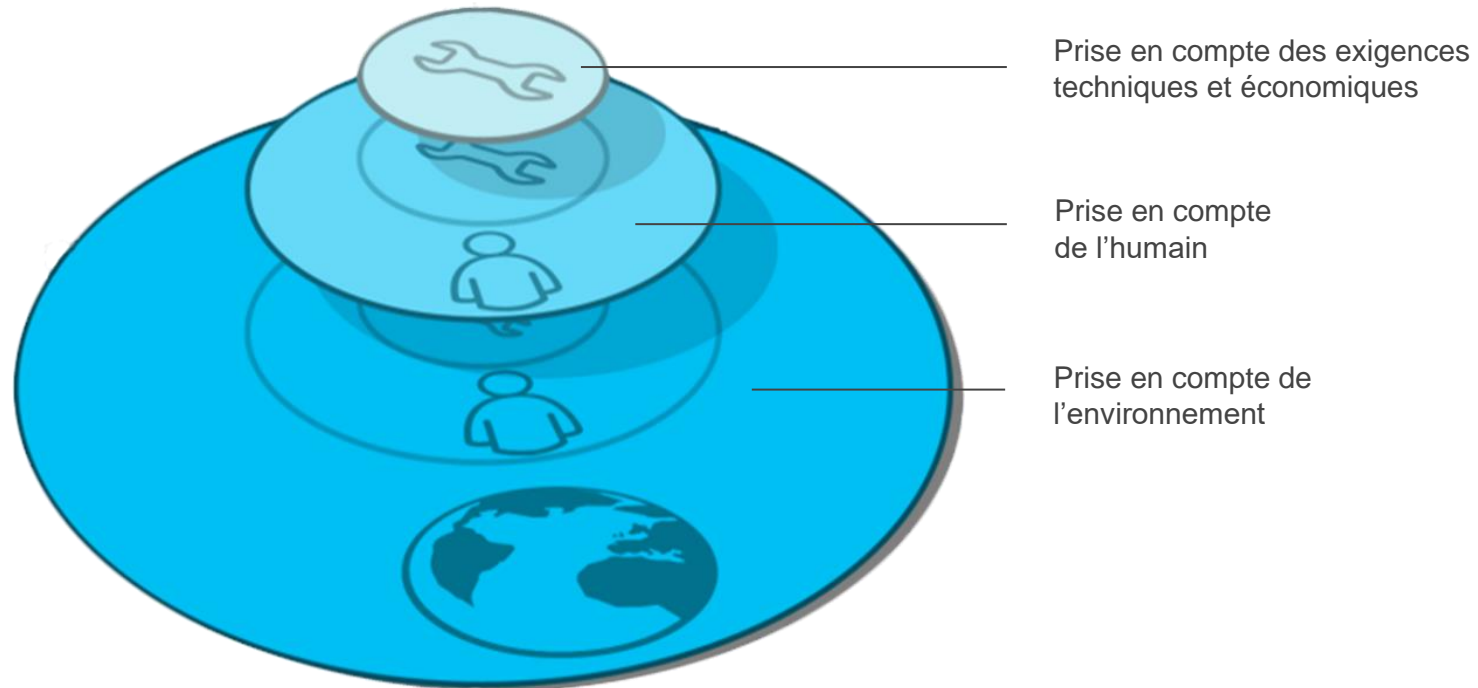
Acieries de Ploërmel, Scop en Bretagne. 100 salariés dont 53 salariés associés  
Envie d'entreprendre autrement ? [www.les-scop.coop](http://www.les-scop.coop)

la démocratie nous réussit **lescop**  
SOCIÉTÉS COOPÉRATIVES  
ET PARTICIPATIVES

**Mu est une SCOP SAS, ce statut favorise l'accès des salariés au sociétariat et la répartition juste des profits entre eux et un contrôle démocratique de l'entreprise. Les associés majoritaires sont nécessairement les salariés de la société.**



# L'éco-conception



***L'éco-conception est une démarche préventive qui vise « intégrer l'environnement dans la conception et le développement de produits (biens et services) ».***

*Démarche cadrée par la norme ISO/TR 14062:2002, l'ISO 14006:2011 et en France la NF X30-264. En octobre 2020, la norme ISO 14062 a été annulée. La norme ISO 14006 et la norme IEC 62430 la remplacent*

# LA THEMATIQUE

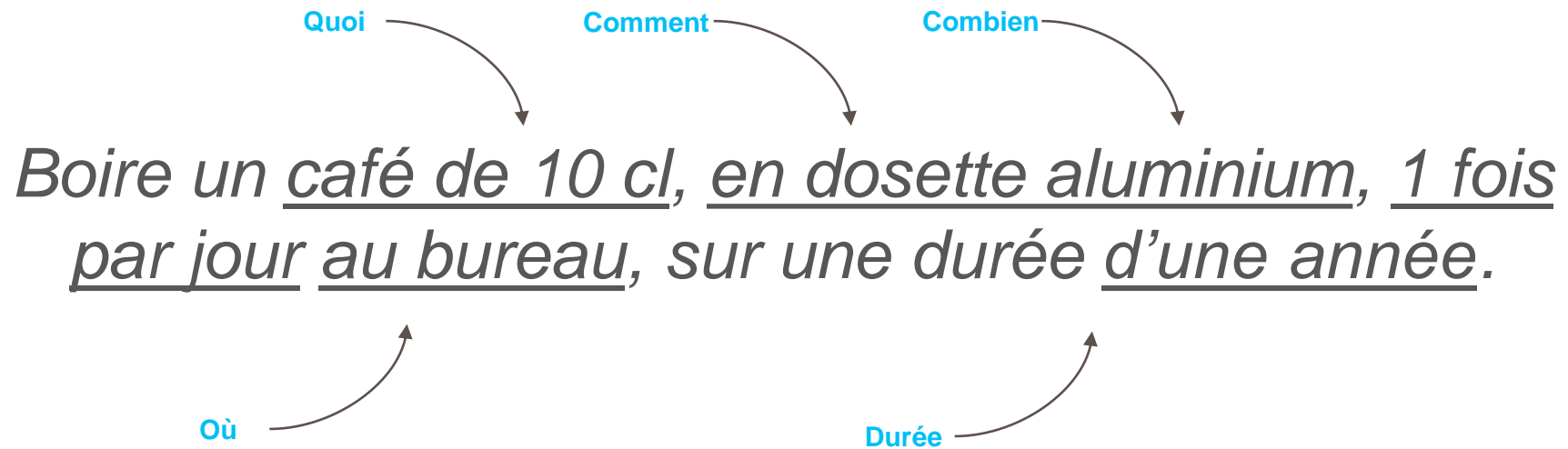
Ouvrez votre livret !



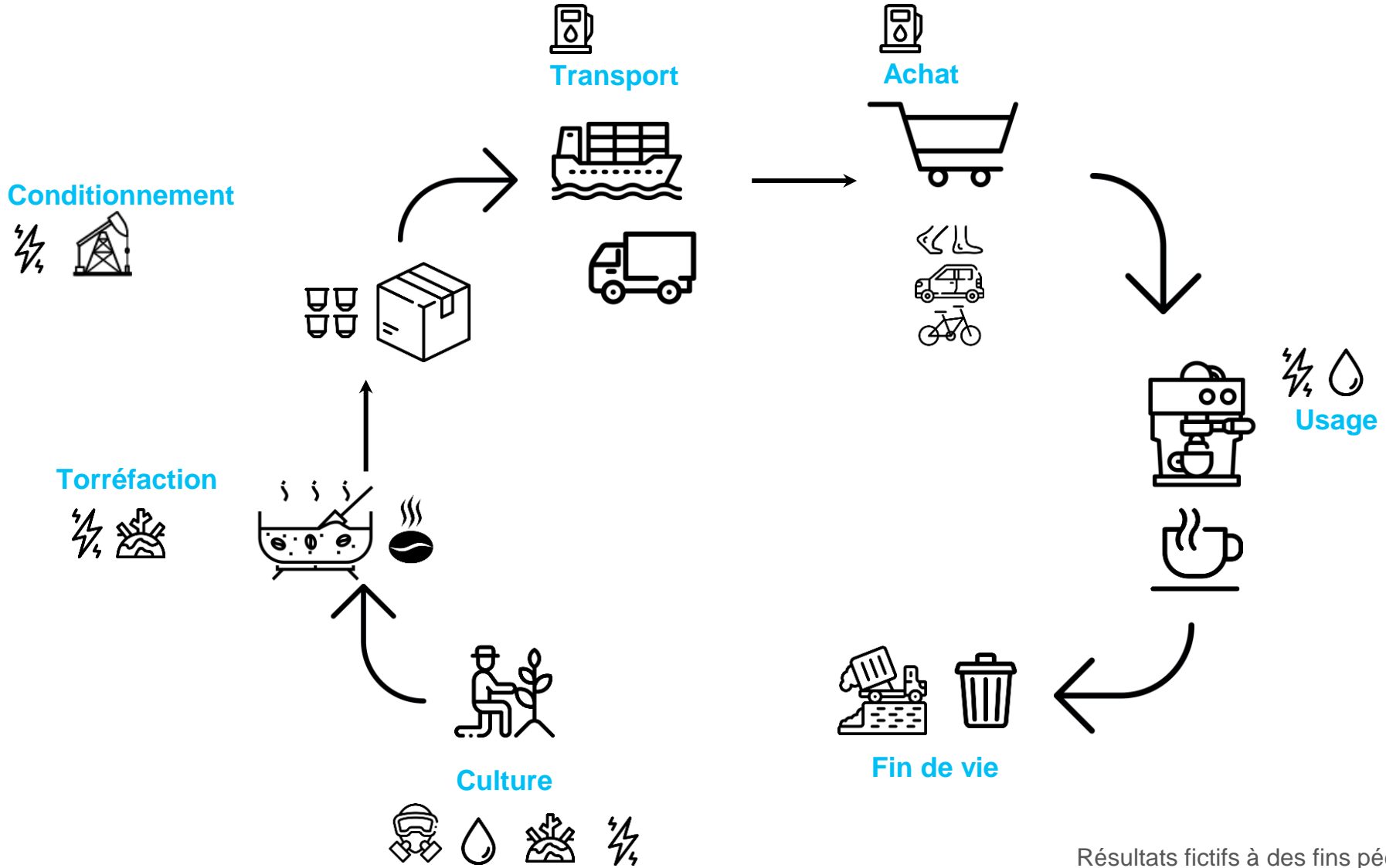
*La thématique de cet atelier comme vous le savez est sur  
la consommation du café*

# EN SOUS-GROUPE

## Définir le cadre de l'étude !



# CYCLE DE VIE DU CAFÉ



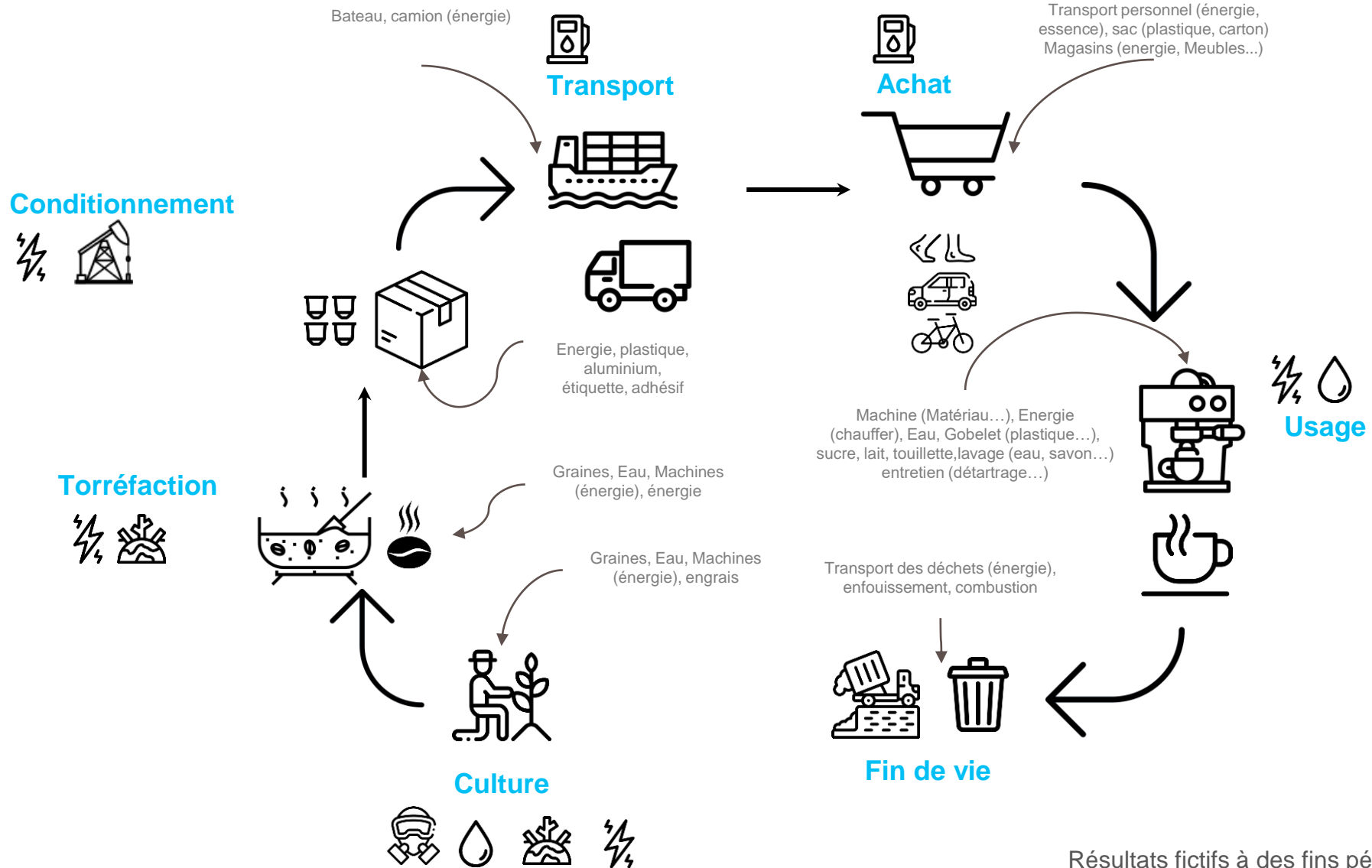
Résultats fictifs à des fins pédagogiques



# CYCLE DE VIE DU CAFÉ



# LE SYSTÈME-PRODUIT

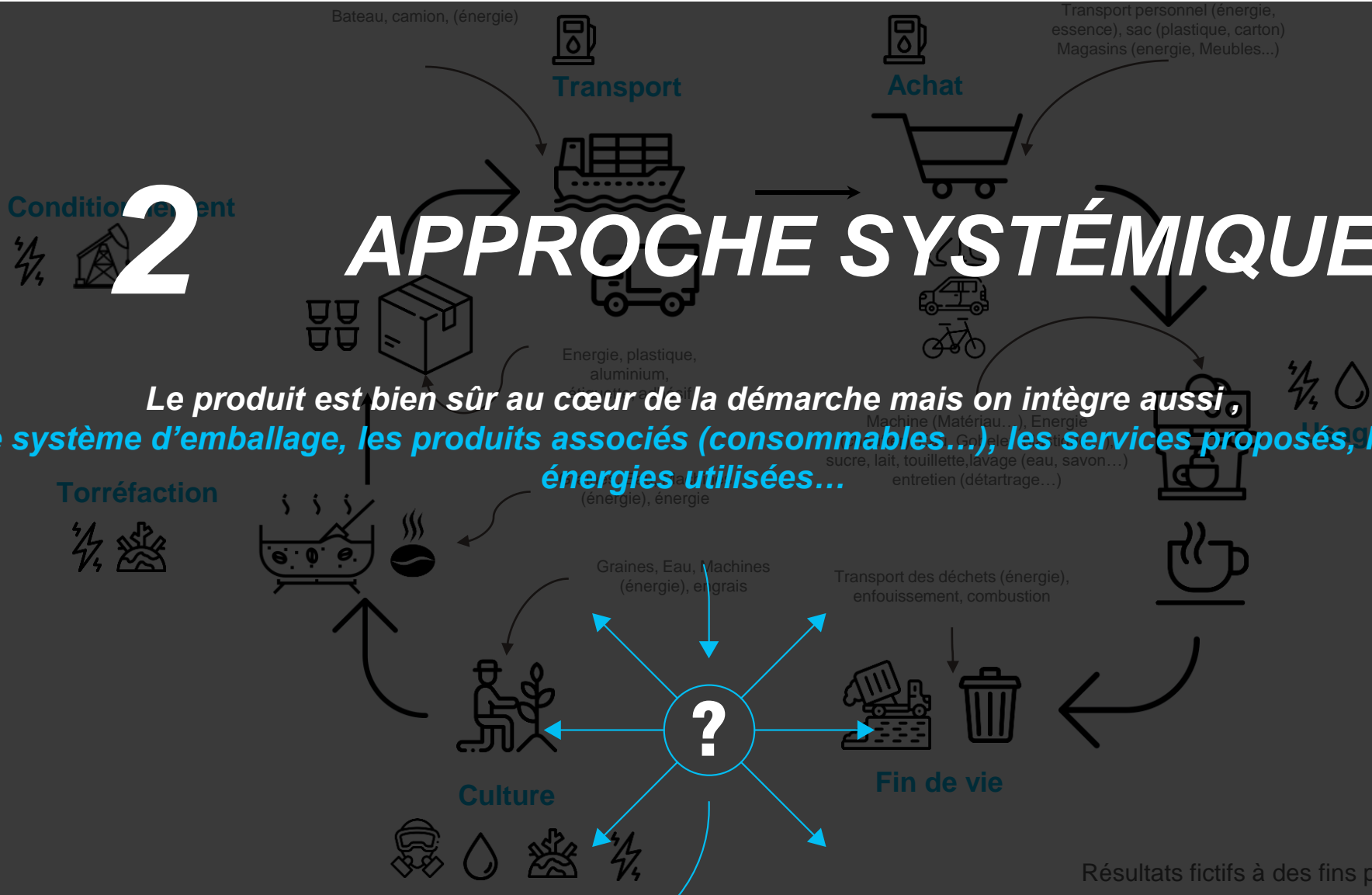


Résultats fictifs à des fins pédagogiques

## 2

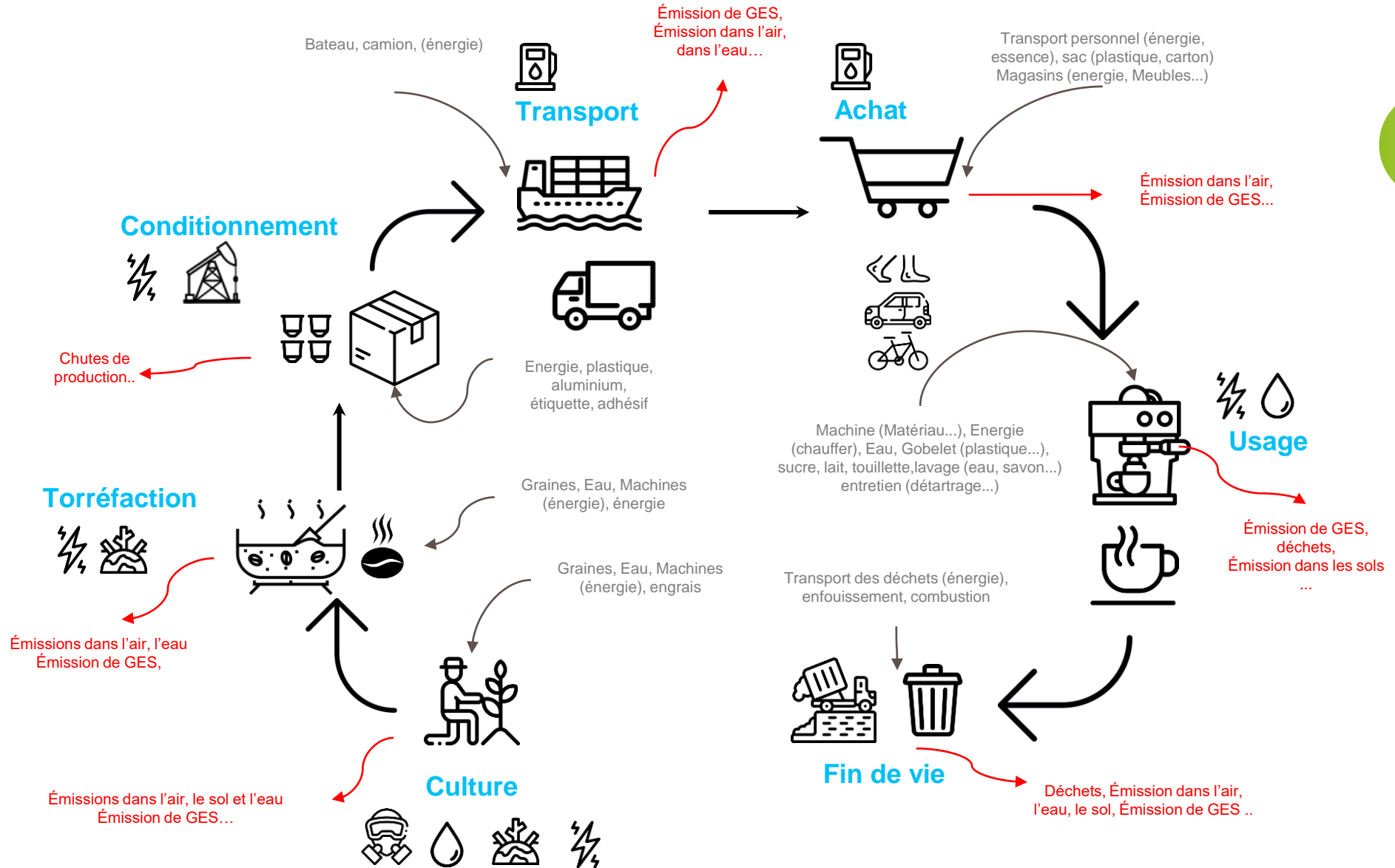
# APPROCHE SYSTEMÉMIQUE

*Le produit est bien sûr au cœur de la démarche mais on intègre aussi, le système d'emballage, les produits associés (consommables...), les services proposés, les énergies utilisées...*



Résultats fictifs à des fins pédagogiques

# LES IMPACTS



# LES IMPACTS DU CAFÉ





# LES PHASES LES PLUS IMPACTANTES



# ET APRÈS L'ACV ?



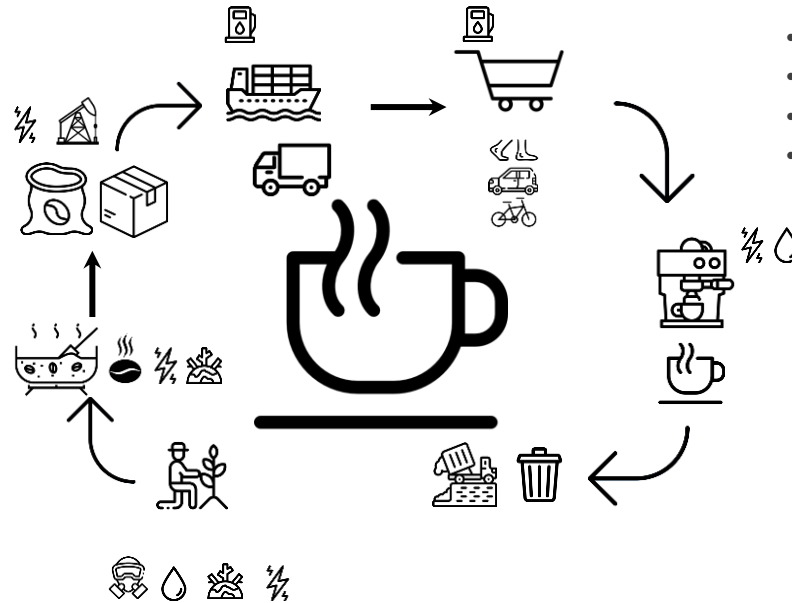
C'est (normalement) le moment de  
**passer en phase créative !**

# LES LEVIERS d'ÉCO-CONCEPTION




## Réduire les impacts :

- Réduction quantité d'emballage
- Culture biologique
- Utilisation d'énergie propre
- .....



## Augmenter les services :

- Commerce équitable
  - Emballage réutilisable
  - Atelier de réparation
  - .....
- 

# LES LEVIERS d'ÉCO-CONCEPTION

## 4

## NOTION DE SERVICE RENDU

L'éco-conception vise à **réduire les impacts environnementaux** des produits tout au long de leur cycle de vie, tout en **préservant ou en augmentant le niveau de service rendu**.

*Réduire les impacts :*

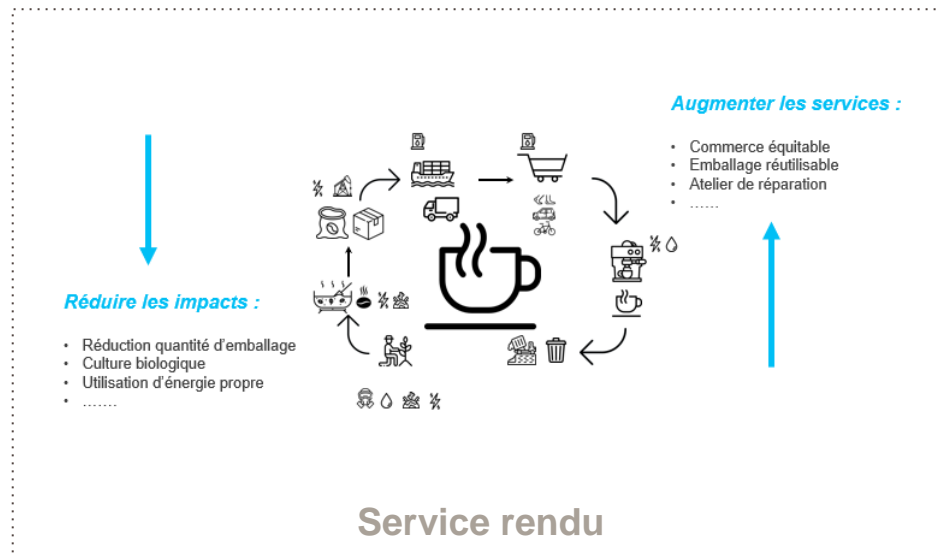
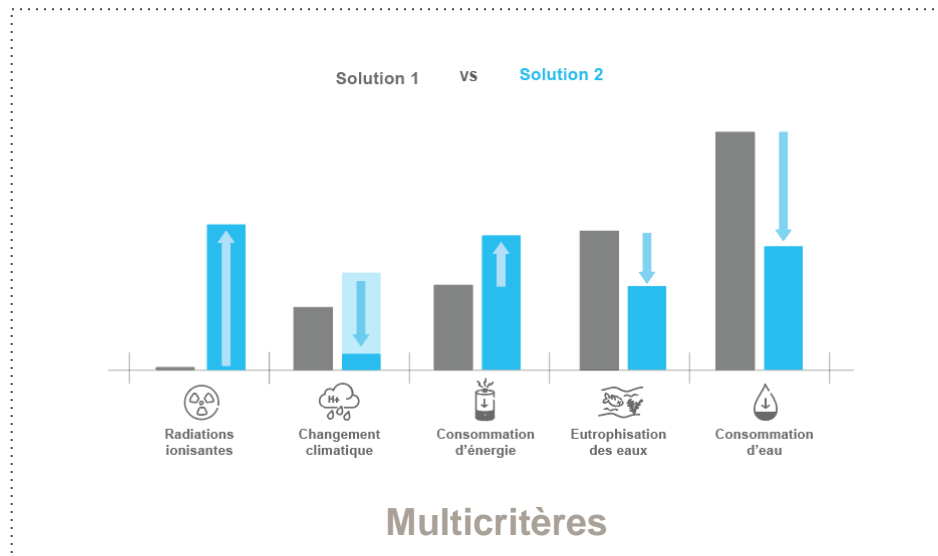
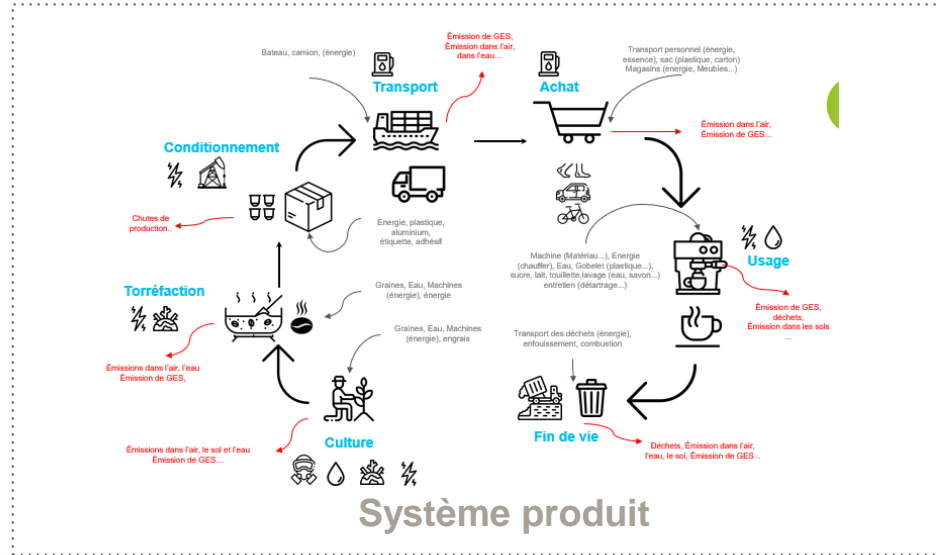
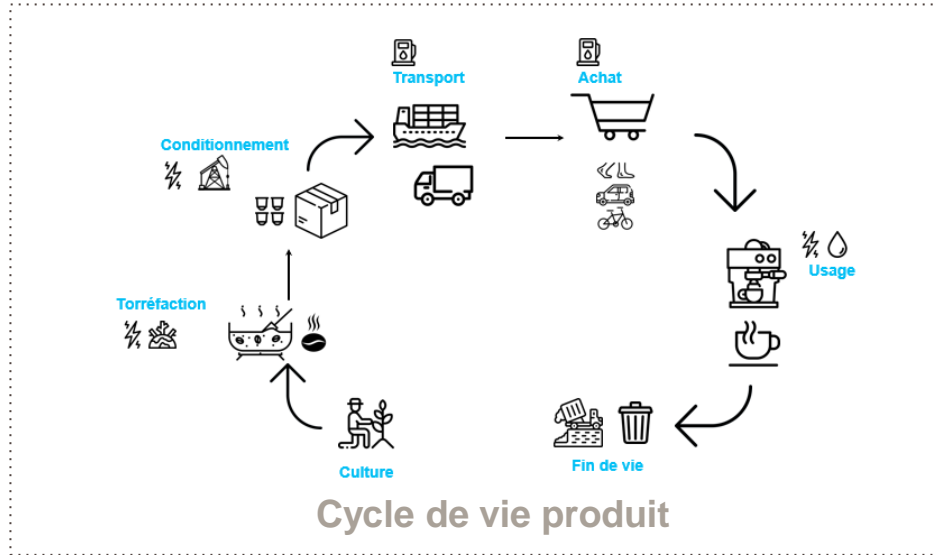
- Réduction quantité d'emballage
- Culture biologique
- Utilisation d'énergie propre
- .....

*Augmenter les services :*

- Commerce équitable
- Produits durables et réutilisables
- Atelier de réparation
- .....

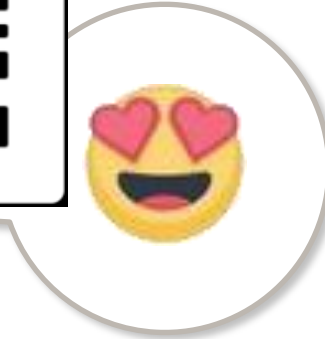
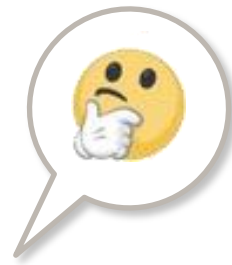


# LES 4 PRINCIPES FONDAMENTAUX d'ÉCO-CONCEPTION





# VOS AVIS



Coopérative Mu  
AGENCE D'ÉCO-CONCEPTION

+33 9 53 48 40 14

contact@cooperativemu.com

www.cooperativemu.com



Merci de répondre au questionnaire d'évaluation : <http://bit.ly/2yfipTF>  
Cela nous sera très utile afin d'améliorer nos contenus et nos futurs ateliers !

**MERCI POUR VOTRE PARTICIPATION !**



**Coopérative Mu**  
AGENCE D'ÉCO-CONCEPTION

+33 9 53 48 40 14

[contact@cooperativemu.com](mailto:contact@cooperativemu.com)

[www.cooperativemu.com](http://www.cooperativemu.com)

